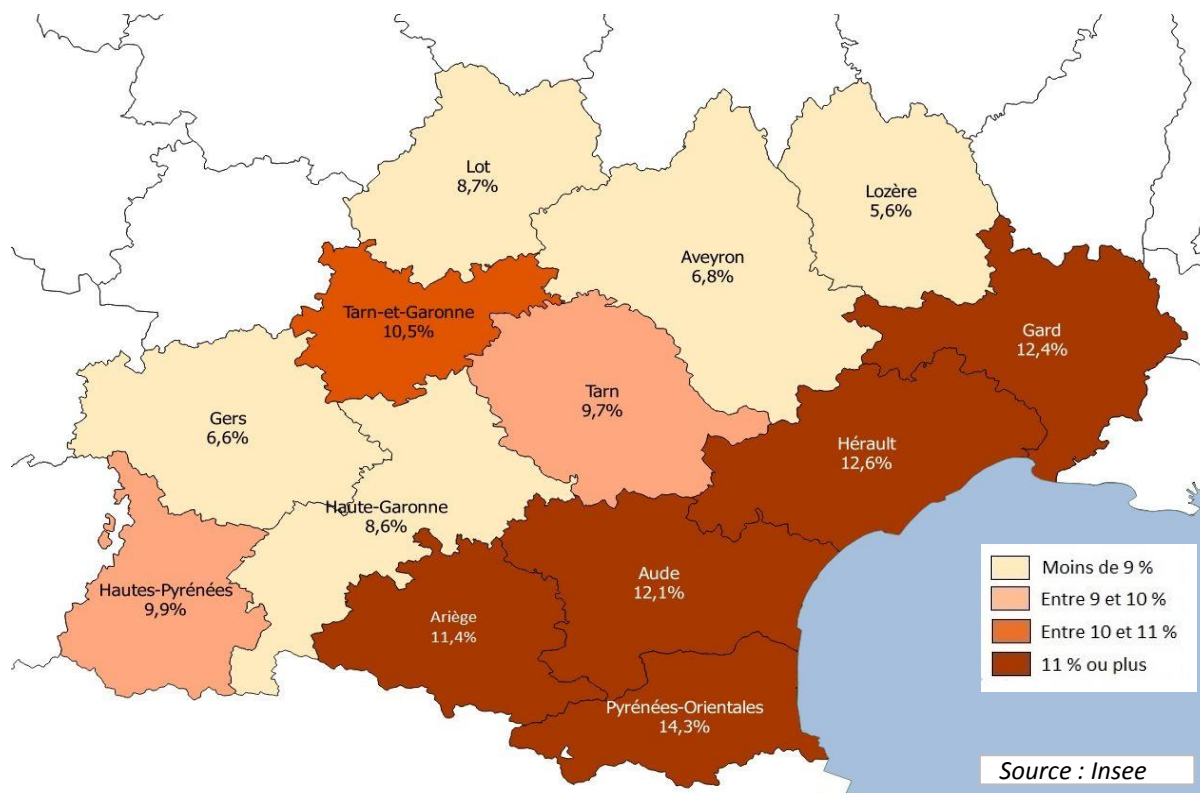


## Taux de chômage localisés 2ème trimestre 2018



### Données

régionales .....	Page 2
départementales .....	Page 3
zones d'emploi .....	Page 6
Éléments méthodologiques.....	Page 8

Les taux de chômage localisés du 3ème trimestre 2018 seront publiés début janvier 2019

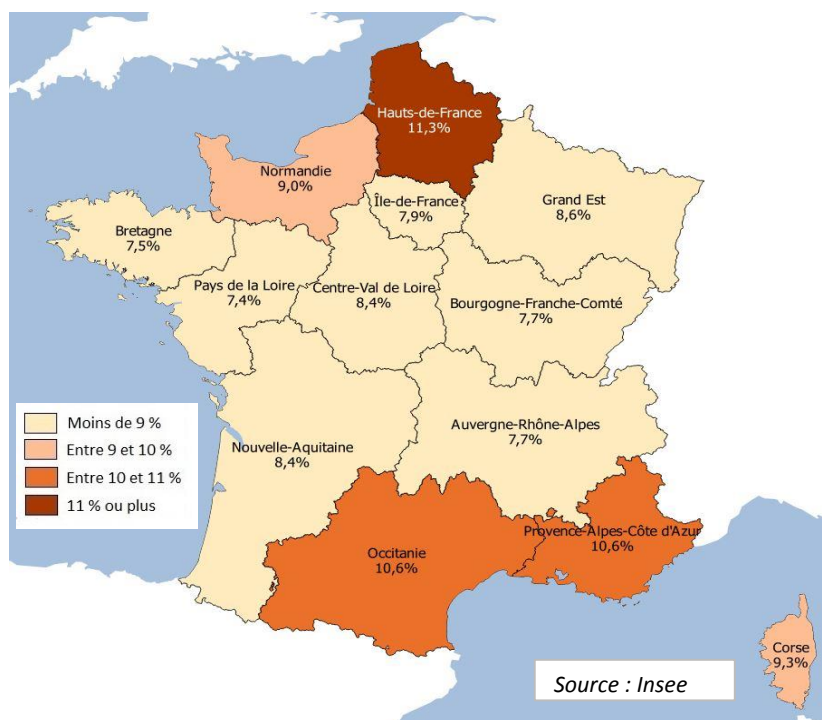
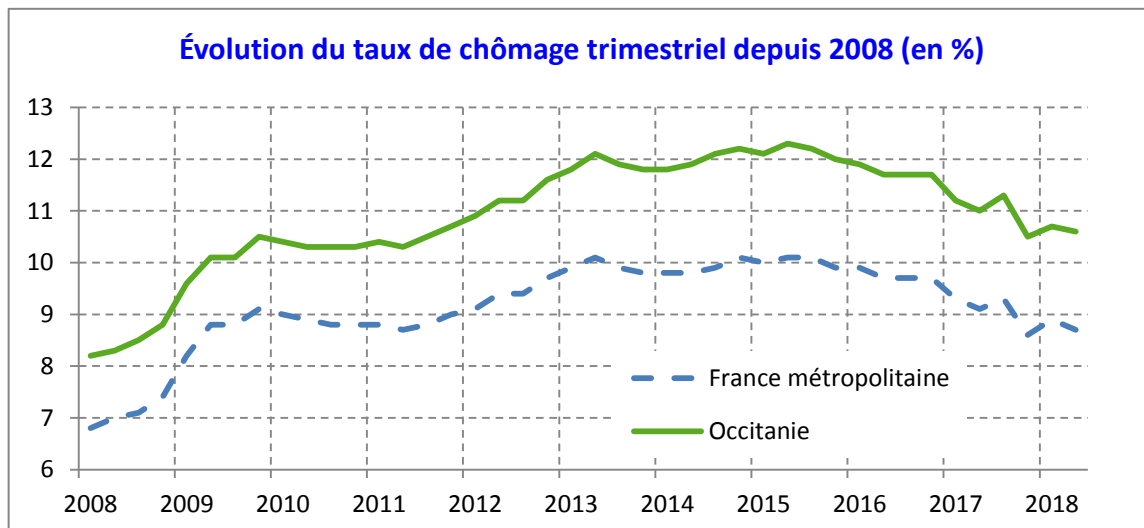


## Le chômage localisé en régions

Baisse généralisée (de -0,6 point en Corse à -0,1 point)

	Taux de chômage dans la population active					Évolution en points	
	2017T2	2017T3	2017T4	2018T1	2018T2	Trim.	Ann.
France métro	9,1%	9,3%	8,6%	8,9%	8,7%	-0,2	-0,4
Occitanie	11,0%	11,3%	10,5%	10,7%	<b>10,6%</b>	-0,1	-0,4

Source : Insee



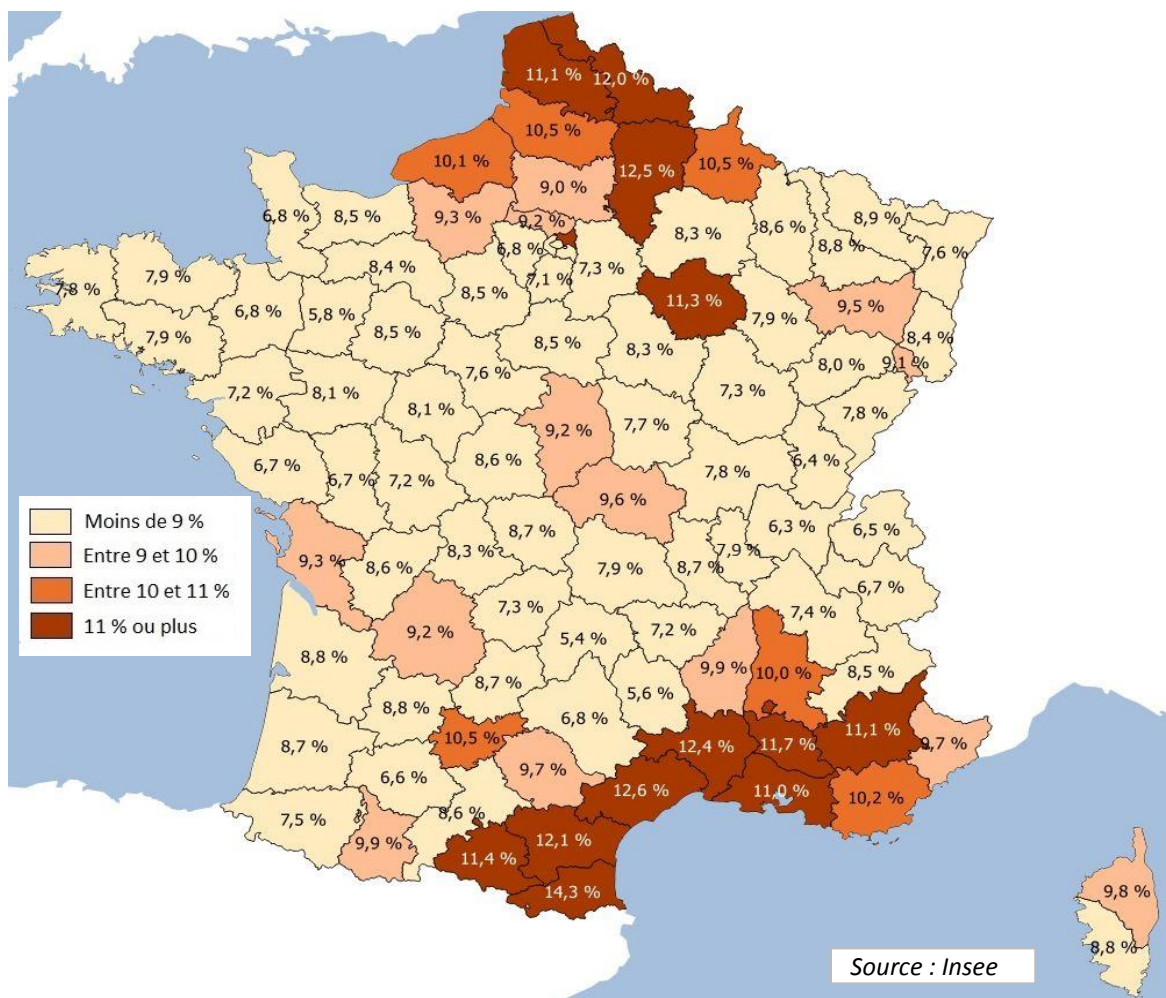
Lors du deuxième trimestre 2018, le taux de chômage est en baisse dans toutes les régions (de -0,6 point en Corse à -0,1 point)

## Le chômage localisé dans les départements

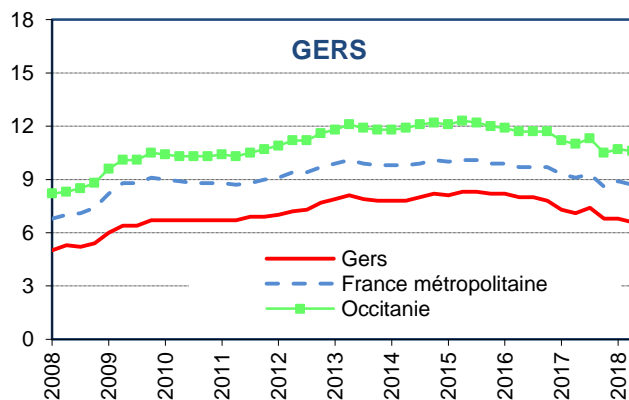
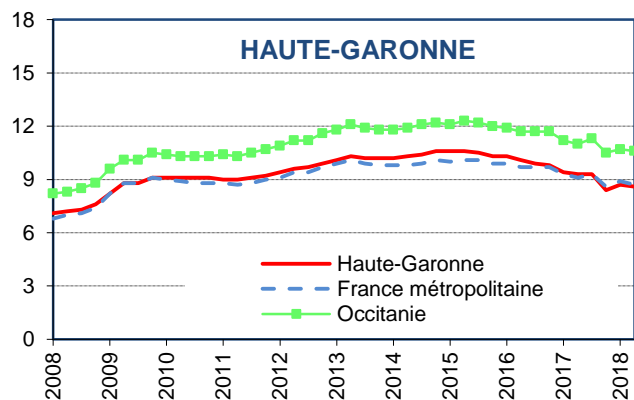
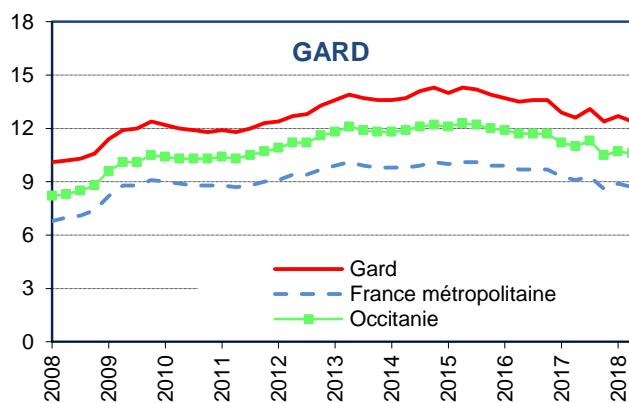
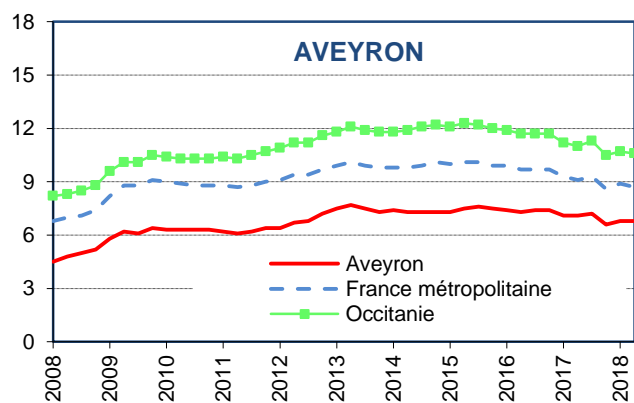
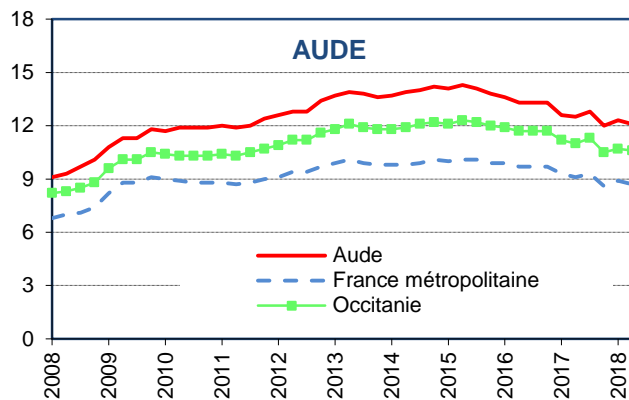
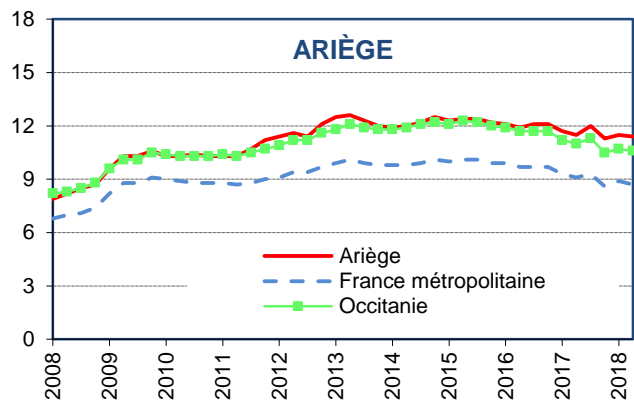
Baisse généralisée en région (stabilité en Aveyron et dans le Tarn)

	<u>Taux de chômage</u>		<u>Évolutions (en points)</u>	
	2018T1	2018T2	<u>trimestrielle</u>	<u>annuelle</u>
France métro	8,9%	8,7%	-0,2	-0,4
<b>Occitanie</b>	<b>10,7%</b>	<b>10,6%</b>	<b>-0,1</b>	<b>-0,4</b>
ARIEGE	11,5%	11,4%	-0,1	-0,1
AUDE	12,3%	12,1%	-0,2	-0,4
AVEYRON	6,8%	6,8%	+0,0	-0,3
GARD	12,7%	12,4%	-0,3	-0,2
HAUTE-GARONNE	8,7%	8,6%	-0,1	-0,7
GERS	6,8%	6,6%	-0,2	-0,5
HERAULT	12,9%	12,6%	-0,3	-0,4
LOT	8,8%	8,7%	-0,1	-0,2
LOZERE	5,8%	5,6%	-0,2	-0,3
HAUTES-PYRENEES	10,0%	9,9%	-0,1	-0,5
PYRENEES-ORIENTALES	14,5%	14,3%	-0,2	-0,1
TARN	9,7%	9,7%	+0,0	-0,3
TARN-ET-GARONNE	10,7%	10,5%	-0,2	-0,4

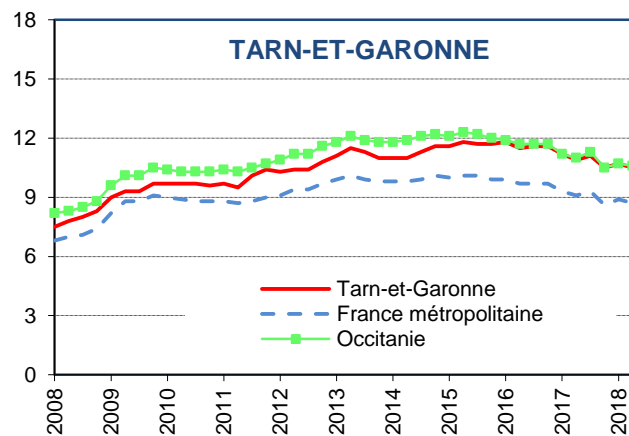
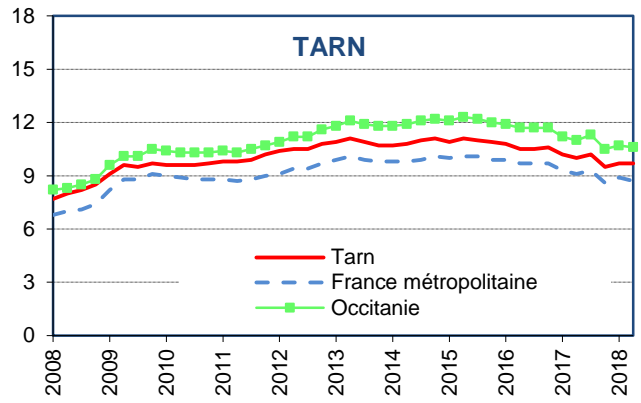
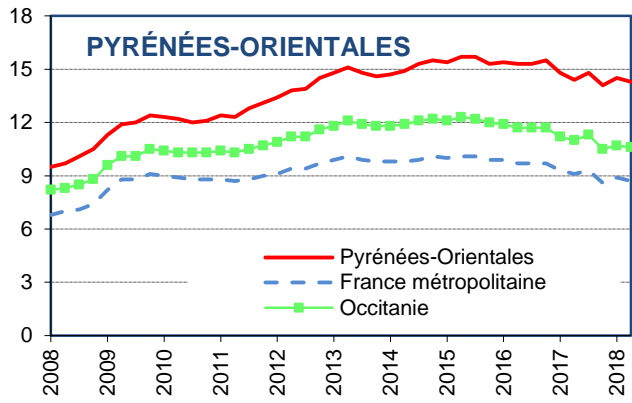
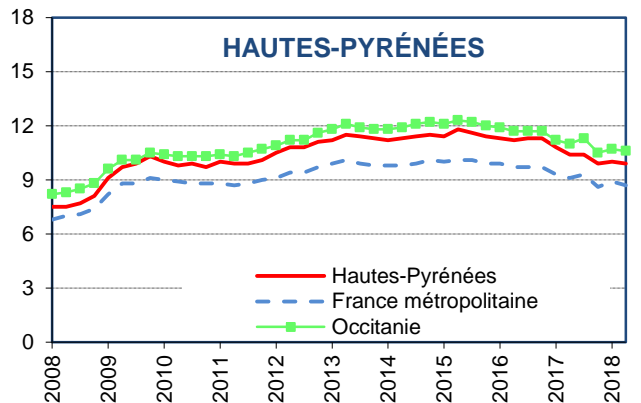
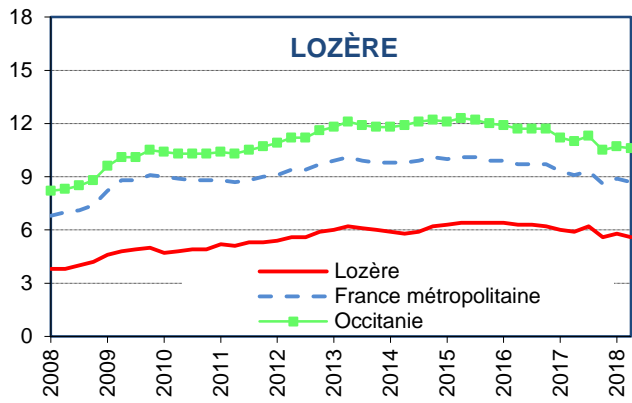
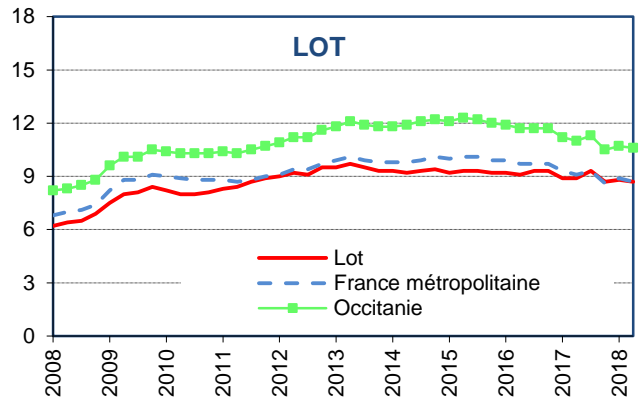
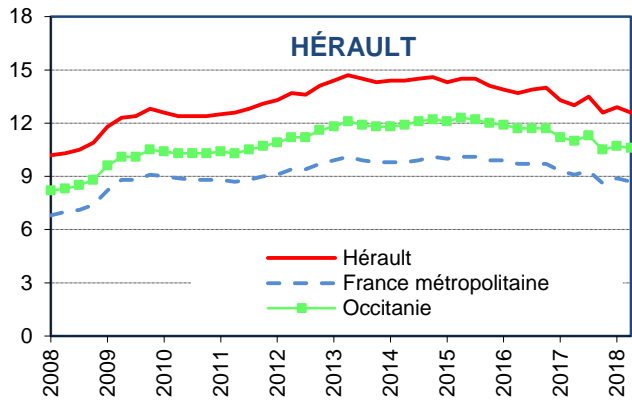
Source : Insee



## TAUX DE CHÔMAGE LOCALISÉS AU 2ème TRIMESTRE 2018 DANS LES DÉPARTEMENTS (en %)



**TAUX DE CHÔMAGE LOCALISÉS AU 2ème TRIMESTRE 2018 DANS LES DÉPARTEMENTS (en %)**  
(suite et fin)



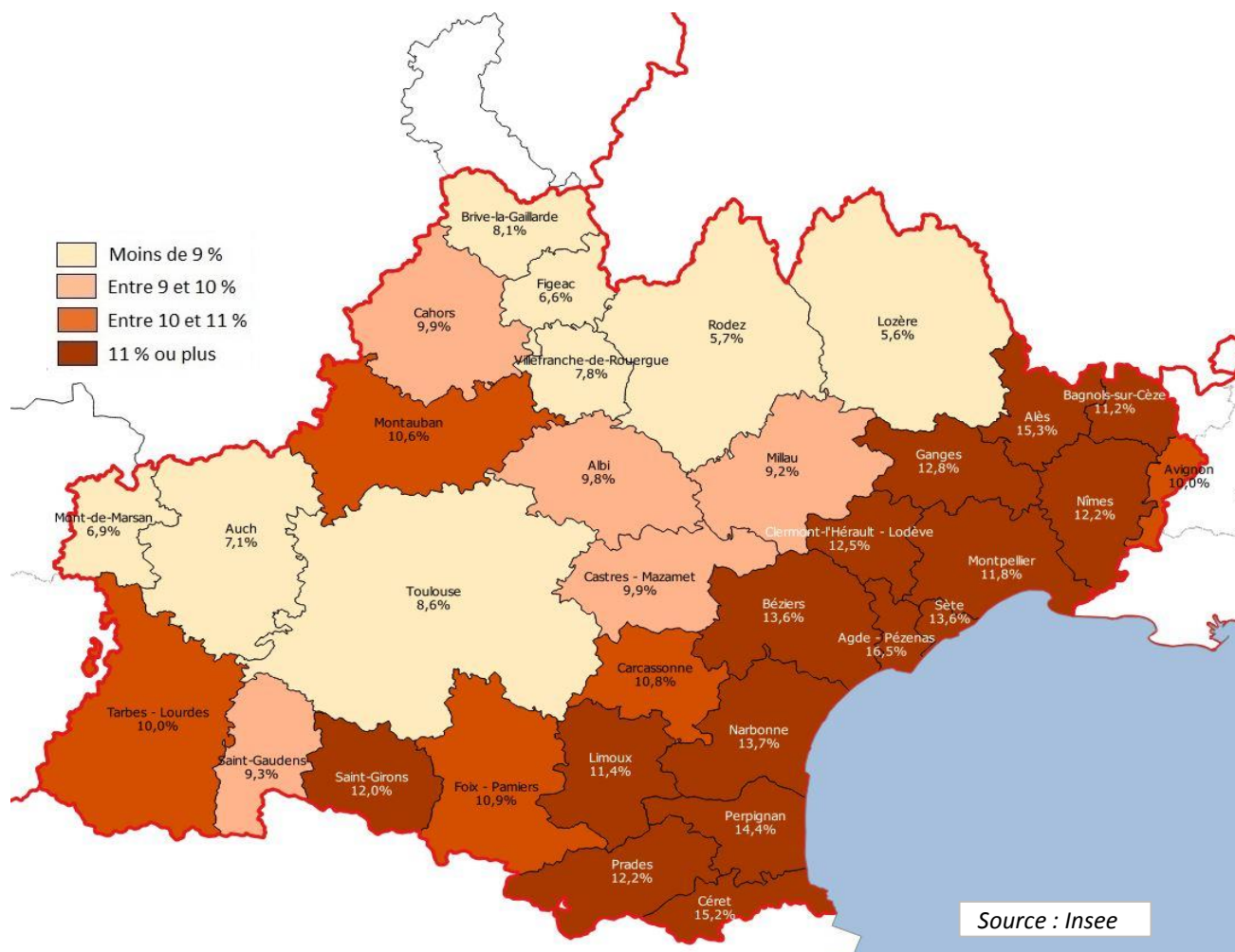
## Le chômage localisé en zones d'emploi

Seules les zones d'emploi d'Albi et de Prades voient leur taux de chômage augmenter

	Taux de chômage		Évolutions (en points)		
	2018T1	2018T2	trimestrielle	annuelle	depuis janv. 2008
France métropolitaine	8,9%	8,7%	-0,2	-0,4	+1,9
<b>Occitanie</b>	<b>10,7%</b>	<b>10,6%</b>	<b>-0,1</b>	<b>-0,4</b>	<b>+2,5</b>
7301 Foix-Pamiers	10,9%	<b>10,9%</b>	+0,0	-0,3	+3,0
7302 Saint-Girons	12,0%	<b>12,0%</b>	+0,0	+0,1	+3,9
7303 Millau	9,2%	<b>9,2%</b>	+0,0	-0,1	+2,7
7304 Rodez	5,7%	<b>5,7%</b>	+0,0	-0,3	+1,9
7305 Villefranche-de-Rouergue	7,8%	<b>7,8%</b>	+0,0	-0,1	+2,3
7306 Saint-Gaudens	9,3%	<b>9,3%</b>	+0,0	-0,4	+1,9
7307 Auch	7,3%	<b>7,1%</b>	-0,2	-0,6	+1,8
7308 Cahors	9,9%	<b>9,9%</b>	+0,0	-0,3	+2,9
7309 Figeac	6,8%	<b>6,6%</b>	-0,2	-0,5	+1,6
7310 Tarbes-Lourdes	10,1%	<b>10,0%</b>	-0,1	-0,5	+2,5
7311 Albi	9,7%	<b>9,8%</b>	+0,1	-0,3	+2,6
7312 Castres-Mazamet	10,0%	<b>9,9%</b>	-0,1	-0,5	+1,3
7313 Montauban	10,9%	<b>10,6%</b>	-0,3	-0,5	+2,9
7350 Mont-de-Marsan - partie Occitanie	7,0%	<b>6,9%</b>	-0,1	-0,3	+2,2
7357 Brive-la-Gaillarde - partie Occitanie	8,3%	<b>8,1%</b>	-0,2	+0,0	+3,0
0061 Toulouse	8,7%	<b>8,6%</b>	-0,1	-0,6	+1,6
9101 Carcassonne	11,0%	<b>10,8%</b>	-0,2	-0,5	+2,7
9102 Limoux	11,6%	<b>11,4%</b>	-0,2	-0,1	+2,9
9103 Narbonne	14,0%	<b>13,7%</b>	-0,3	-0,5	+3,2
9104 Alès	15,4%	<b>15,3%</b>	-0,1	-0,3	+3,5
9105 Bagnols-sur-Cèze	11,2%	<b>11,2%</b>	+0,0	-0,4	+2,3
9106 Nîmes	12,5%	<b>12,2%</b>	-0,3	-0,2	+2,1
9107 Agde-Pézenas	16,8%	<b>16,5%</b>	-0,3	-0,4	+4,2
9108 Béziers	14,0%	<b>13,6%</b>	-0,4	-0,2	+3,1
9109 Clermont-l'Hérault-Lodève	12,8%	<b>12,5%</b>	-0,3	-0,5	+2,5
9110 Ganges	13,2%	<b>12,8%</b>	-0,4	+0,2	+1,7
9111 Montpellier	12,0%	<b>11,8%</b>	-0,2	-0,4	+2,1
9112 Sète	14,0%	<b>13,6%</b>	-0,4	-0,7	+2,2
9113 Lozère	5,8%	<b>5,6%</b>	-0,2	-0,3	+1,8
9114 Céret	15,2%	<b>15,2%</b>	+0,0	+0,1	+5,2
9115 Perpignan	14,7%	<b>14,4%</b>	-0,3	-0,2	+4,7
9116 Prades	12,1%	<b>12,2%</b>	+0,1	+0,2	+4,6
9159 Avignon - partie Occitanie	10,5%	<b>10,0%</b>	-0,5	-0,2	+1,7

Source : Insee

## Le chômage localisé en zones d'emploi



Sur l'ensemble de la France métropolitaine, les taux de chômage s'échelonnent de 4,4 % (zone d'emploi des Herbiers) à 16,5 % (zone d'emploi d'Agde-Pézenas).

## LES TAUX DE CHÔMAGE LOCALISES : Quelques informations méthodologiques

Ce document présente les taux de chômage localisés par région, département et zone d'emploi calculés par l'INSEE. Il s'agit de données corrigées des variations saisonnières.

✓ **Au niveau national** : seuls sont publiés les **taux de chômage au sens du BIT\*** estimés trimestriellement à partir de l'enquête Emploi.

✓ **Aux niveaux infranationaux** : le recours à la même méthode n'était pas envisageable, l'enquête Emploi n'étant pas conçue pour fournir des estimations à des niveaux géographiques fins. Les taux de chômage sont donc toujours estimés via une méthodologie synthétique (ventilation du nombre national de chômeurs dans l'enquête Emploi selon une clé de répartition issue des données de Pôle Emploi). Les deux principales conséquences en sont :

⇒ Les taux de chômage infranationaux sont dorénavant exprimés en **moyenne trimestrielle** et non pas en valeur en fin de trimestre (car l'enquête Emploi fournit des valeurs en moyenne trimestrielle)

⇒ Les taux de chômage infranationaux devront être qualifiés de «taux de chômage localisés». Leur estimation utilisant toujours des informations issues des DEFM, il ne s'agit en effet pas à proprement parler de taux de chômage au sens du BIT.

*\* Taux de chômage au sens du BIT : taux de chômage calculé selon les normes du Bureau International du Travail, seul concept permettant des comparaisons internationales. Pour être chômeur au sens du BIT, les 3 critères suivants doivent être satisfaits :*

- Ne pas avoir travaillé (ne serait-ce qu'une heure) au cours de la semaine de référence,
- Etre disponible pour travailler dans les 15 jours,
- Effectuer des démarches effectives de recherche d'emploi.

NB : un chômeur au sens du BIT n'est pas forcément inscrit à Pôle Emploi (et inversement).

### Avertissements :

L'estimation des taux de chômage localisés trimestriels fait l'objet d'une révision régulière, pour tenir compte des résultats de la dernière enquête sur l'emploi de l'Insee et des sources administratives les plus récentes. Les séries sont alors rétrapolées sur plusieurs trimestres. **C'est pourquoi les taux des trimestres précédents peuvent varier légèrement dans la publication la plus récente. Seuls les taux figurant dans la publication la plus récente doivent être utilisés pour les calculs d'évolution.**

•Le taux de chômage au sens du BIT de la France métropolitaine est révisé de -0,1 point pour le 3ème trimestre 2017. En conséquence, les taux de chômage localisé sont également revus pour ce trimestre.

•Les estimations trimestrielles de taux de chômage par zone d'emploi sont cohérentes avec celles des régions.