



# TAUX DE CHÔMAGE LOCALISES PAR ZONE D'EMPLOI EN LANGUEDOC-ROUSSILLON-MIDI-PYRÉNÉES

au 1er trimestre 2016

**Service émetteur : Service Etudes Statistiques Evaluation**

*N° de télécopie : 05 62 89 81 01*

**Retrouvez toutes les données concernant le taux de chômage sur notre site :**

[www.languedoc-roussillon-midi-pyrenees.direccte.gouv.fr](http://www.languedoc-roussillon-midi-pyrenees.direccte.gouv.fr)

## **Sommaire :**

Méthodologie .....	Page 1
Les principaux résultats.....	Page 2

*Annexes - données 2007-2016 par zone d'emploi*

## LES TAUX DE CHÔMAGE LOCALISES PAR ZONE D'EMPLOI : *Quelques informations méthodologiques*

Ce document présente les taux de chômage localisés par zone d'emploi calculés par l'INSEE, selon une méthode révisée en mai 2008 suite aux changements méthodologiques intervenus au niveau national. Il s'agit de données corrigées des variations saisonnières.

Ces taux ont été calculés de façon cohérente avec les taux de chômage régionaux et départementaux.

**Les données ont été révisées selon la nouvelle méthodologie jusqu'au 1er trimestre 1999.**

Rappel : les taux de chômage infra-nationaux (qu'ils soient régionaux, départementaux ou par zone d'emploi) doivent être qualifiés de "localisés" car leur estimation utilisant des informations issues des fichiers de Pôle emploi, il ne s'agit pas à proprement parler de taux de chômage au sens du BIT\* (que seule l'Enquête Emploi de l'INSEE permet de calculer).

Les séries de taux de chômage localisés sont révisées à partir de la publication des résultats du quatrième trimestre 2013 . D'une part, le taux de chômage est revu à la baisse au niveau national suite à la rénovation du questionnaire de l'enquête Emploi. Ce nouveau calcul situe le taux de chômage national à un niveau inférieur de 0,5 point par rapport aux données publiées antérieurement. D'autre part, la méthode d'estimation des taux de chômage localisés a été améliorée sur différents points concernant notamment l'emploi au dénominateur des taux de chômage localisés (amélioration de la méthode de passage de l'emploi au lieu de travail à l'emploi au lieu de résidence, information sur les travailleurs frontaliers...). A partir d'avril 2014, les nouvelles séries de taux de chômage régionaux et départementaux sont réropolées de ces deux effets : elles sont cohérentes sur l'ensemble de la période d'estimation.

*\* Taux de chômage au sens du BIT : taux de chômage calculé selon les normes du Bureau International du Travail, seul concept permettant des comparaisons internationales. Pour être chômeur au sens du BIT, les 3 critères suivants doivent être satisfaits :*

- Ne pas avoir travaillé (ne serait-ce qu'une heure) au cours de la semaine de référence,
- Etre disponible pour travailler dans les 15 jours,
- Effectuer des démarches effectives de recherche d'emploi.

NB : un chômeur au sens du BIT n'est pas forcément inscrit à Pôle Emploi (et inversement).

### **Avertissement :**

L'estimation des taux de chômage localisés trimestriels fait l'objet d'une révision régulière, pour tenir compte des résultats de la dernière enquête sur l'emploi de l'Insee et des sources administratives les plus récentes. Les séries sont alors réropolées sur plusieurs trimestres. **C'est pourquoi les taux des trimestres précédents peuvent varier légèrement dans la publication la plus récente.**

	Taux de chômage dans la population active					Évolution en points	
	2015T1	2015T2	2015T3	2015T4	2016T1	Trim.	Ann.
France métropolitaine	10,0%	10,1%	10,2%	9,9%	<b>9,9%</b>	+0,0	-0,1
Région LRMP	12,1%	12,1%	12,3%	11,9%	<b>11,9%</b>	+0,0	-0,2
7301 Foix-Pamiers	12,1%	12,2%	12,3%	12,1%	<b>11,9%</b>	-0,2	-0,2
7302 Saint-Girons	12,5%	12,7%	12,8%	12,4%	<b>12,5%</b>	+0,1	+0,0
7303 Millau	10,1%	10,2%	10,2%	10,1%	<b>10,0%</b>	-0,1	-0,1
7304 Rodez	6,3%	6,4%	6,6%	6,5%	<b>6,5%</b>	+0,0	+0,2
7305 Villefranche-de-Rouergue	8,2%	8,3%	8,9%	8,4%	<b>8,3%</b>	-0,1	+0,1
7306 Saint-Gaudens	10,7%	10,9%	11,0%	11,0%	<b>11,1%</b>	+0,1	+0,4
7307 Auch	8,5%	8,6%	8,8%	8,5%	<b>8,5%</b>	+0,0	+0,0
7308 Cahors	10,7%	10,7%	10,8%	10,5%	<b>10,5%</b>	+0,0	-0,2
7309 Figeac	7,8%	7,8%	8,0%	8,0%	<b>8,0%</b>	+0,0	+0,2
7310 Tarbes-Lourdes	11,4%	11,6%	11,7%	11,4%	<b>11,3%</b>	-0,1	-0,1
7311 Albi	10,8%	10,9%	10,9%	10,8%	<b>10,7%</b>	-0,1	-0,1
7312 Castres-Mazamet	11,6%	11,6%	11,6%	11,4%	<b>11,3%</b>	-0,1	-0,3
7313 Montauban	11,9%	11,9%	12,0%	11,9%	<b>12,1%</b>	+0,2	+0,2
7350 Mont-de-Marsan - partie Midi-Pyrénées	7,7%	7,9%	7,9%	7,9%	<b>7,8%</b>	-0,1	+0,1
7357 Brive-la-Gaillarde - partie Midi-Pyrénées	8,5%	8,5%	8,7%	8,6%	<b>8,6%</b>	+0,0	+0,1
9101 Carcassonne	13,0%	13,0%	13,0%	12,8%	<b>12,8%</b>	+0,0	-0,2
9102 Limoux	13,1%	13,5%	13,2%	12,7%	<b>12,1%</b>	-0,6	-1,0
9103 Narbonne	15,6%	15,7%	15,9%	15,3%	<b>15,1%</b>	-0,2	-0,5
9104 Alès	17,1%	17,1%	17,2%	16,6%	<b>16,4%</b>	-0,2	-0,7
9105 Bagnols-sur-Cèze	12,1%	12,4%	12,6%	12,3%	<b>12,2%</b>	-0,1	+0,1
9106 Nîmes	14,3%	14,2%	14,3%	14,0%	<b>13,7%</b>	-0,3	-0,6
9107 Agde-Pézenas	17,9%	18,1%	18,4%	17,5%	<b>17,6%</b>	+0,1	-0,3
9108 Béziers	14,9%	14,9%	15,2%	14,8%	<b>14,7%</b>	-0,1	-0,2
9109 Clermont-l'Hérault-Lodève	14,4%	14,1%	14,2%	13,6%	<b>13,5%</b>	-0,1	-0,9
9110 Ganges	13,8%	14,0%	13,9%	13,7%	<b>13,6%</b>	-0,1	-0,2
9111 Montpellier	13,5%	13,5%	13,7%	13,1%	<b>13,1%</b>	+0,0	-0,4
9112 Sète	15,8%	15,9%	16,2%	15,5%	<b>15,2%</b>	-0,3	-0,6
9113 Lozère	6,4%	6,4%	6,5%	6,4%	<b>6,4%</b>	+0,0	+0,0
9114 Céret	16,0%	16,2%	16,5%	15,9%	<b>15,9%</b>	+0,0	-0,1
9115 Perpignan	15,7%	15,8%	16,2%	15,5%	<b>15,6%</b>	+0,1	-0,1
9116 Prades	12,4%	12,5%	13,0%	12,5%	<b>12,8%</b>	+0,3	+0,4
9159 Avignon - partie Languedoc-Roussillon	11,2%	11,3%	11,4%	11,0%	<b>10,9%</b>	-0,1	-0,3
0061 Toulouse	10,5%	10,4%	10,5%	10,2%	<b>10,1%</b>	-0,1	-0,4

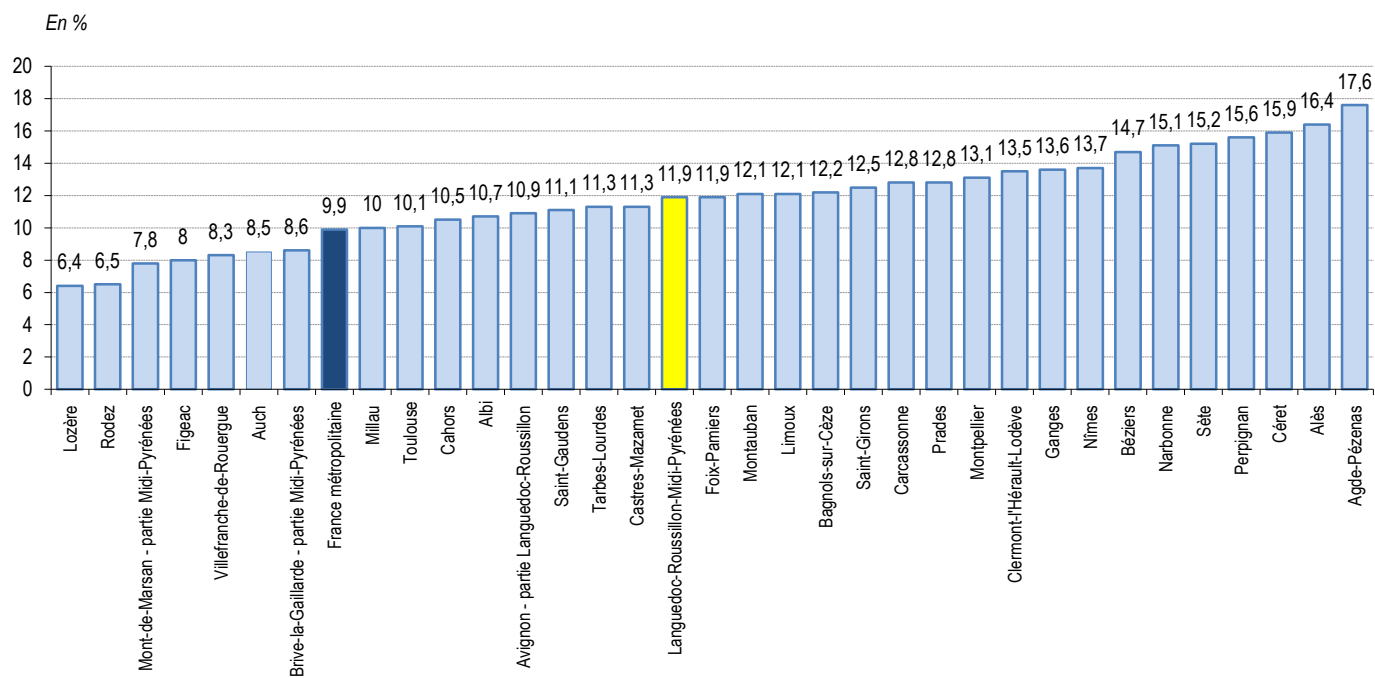
Les taux de chômage localisés par zone d'emploi s'échelonnent, au premier trimestre 2016, de 6,4% pour la zone d'emploi de Lozère à 17,6% dans celle d'Agde-Pézenas, pour une moyenne régionale de 11,9%. Les zones d'emploi d'Agde-Pézenas et d'Alès connaissent un taux de chômage supérieur à 16%. Quatre autres zones (Narbonne, Sète, Perpignan, Céret) ont un taux compris entre 15 et 16%.

Sept zones d'emploi de la région affichent un taux de chômage inférieur à la moyenne nationale (9,9%) : Brive-la-Gaillarde, Auch, Villefranche-de-Rouergue, Figeac, Mont-de-Marsan, Rodez et la Lozère.

Sur l'ensemble de la France métropolitaine, les taux de chômage s'échelonnent de 4,6% pour la zone d'emploi de Houdan (78) à 17,6% dans celle d'Agde-Pézenas.

En Languedoc-Roussillon-Midi-Pyrénées, le taux de chômage au premier trimestre 2016 est stable. Pour ce trimestre, plus de la moitié des zones d'emploi voient leur taux de chômage diminuer, tandis que plus d'une zone sur quatre est stable. En une année, près des deux-tiers des zones d'emploi (21 zones) de la région voient leur taux de chômage baisser. Sur cette période, la baisse en Languedoc-Roussillon-Midi-Pyrénées est de -0,2 point (-0,1 point sur le territoire métropolitain).

## TAUX DE CHÔMAGE LOCALISÉS PAR ZONE D'EMPLOI AU 1er TRIMESTRE 2016



# ANNEXES

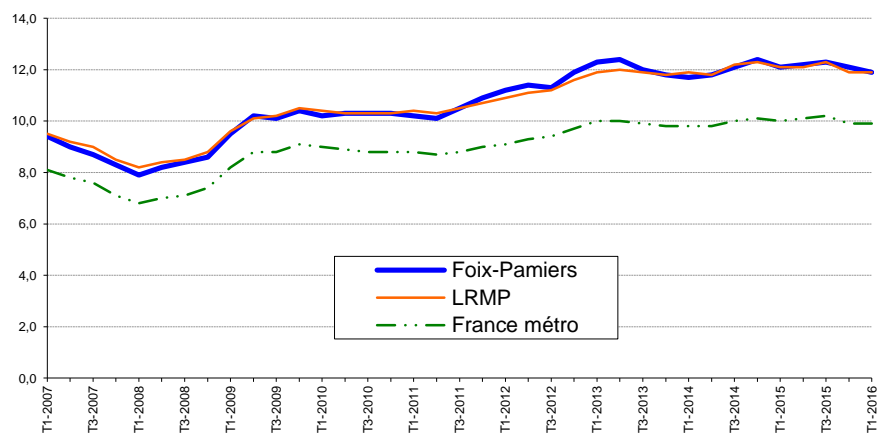
## TAUX TRIMESTRIELS PAR ZONE D'EMPLOI

- A1- 7301 FOIX-PAMIERS
- A2- 7302 SAINT-GIRONS
- A3- 7303 MILLAU
- A4- 7304 RODEZ
- A5- 7305 VILLEFRANCHE-DE-ROUERGUE
- A6- 7306 SAINT-GAUDENS
- A7- 7307 AUCH
- A8- 7308 CAHORS
- A9- 7309 FIGEAC
- A10- 7310 TARBES-LOURDES
- A11- 7311 ALBI
- A12- 7312 CASTRES-MAZAMET
- A13- 7313 MONTAUBAN
- A14- 7350 MONT-DE-MARSAN - Partie Midi-Pyrénées
- A15- 7357 BRIVE-LA-GAILLARDE - Partie Midi-Pyrénées
- A16- 0061 TOULOUSE
- A17 - 9101 CARCASSONNE
- A18 - 9102 LIMOUX
- A19 - 9103 NARBONNE
- A20 - 9104 ALES
- A21 - 9105 BAGNOLS-SUR-CEZE
- A22 - 9106 NÎMES
- A23 - 9107 AGDE-PEZENAS
- A24 - 9108 BEZIERS
- A25 - 9109 CLERMONT-L'HERAULT-LODEVE
- A26 - 9110 GANGES
- A27 - 9111 MONTPELLIER
- A28- 9112 SETE
- A29- 9113 LOZERE
- A30- 9114 CERET
- A31- 9115 PERPIGNAN
- A32- 9116 PRADES
- A33- 9159 AVIGNON - Partie Languedoc-Roussillon

**TAUX DE CHÔMAGE LOCALISES PAR ZONE D'EMPLOI**  
Données trimestrielles du 1er trimestre 2007 au 1er trimestre 2016

**Zone d'emploi de : Foix-Pamiers**

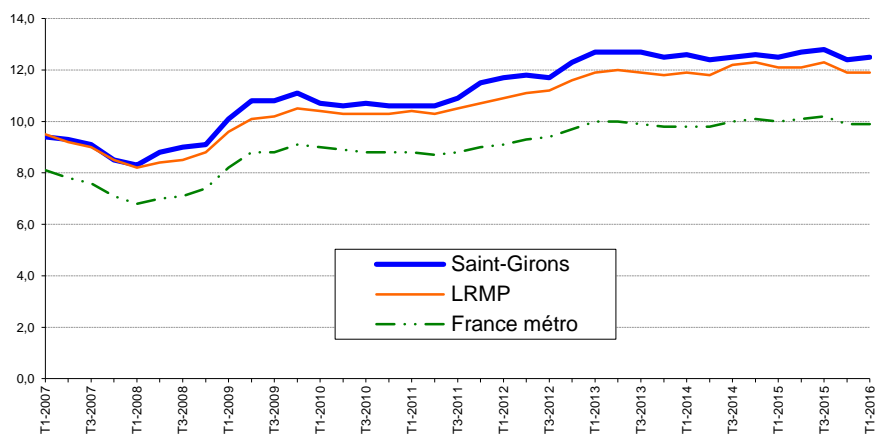
	Foix-Pamiers	LRMP	France métro
T1-2007	9,4	9,5	8,1
T2-2007	9,0	9,2	7,8
T3-2007	8,7	9,0	7,6
T4-2007	8,3	8,5	7,1
T1-2008	7,9	8,2	6,8
T2-2008	8,2	8,4	7,0
T3-2008	8,4	8,5	7,1
T4-2008	8,6	8,8	7,4
T1-2009	9,5	9,6	8,2
T2-2009	10,2	10,1	8,8
T3-2009	10,1	10,2	8,8
T4-2009	10,4	10,5	9,1
T1-2010	10,2	10,4	9,0
T2-2010	10,3	10,3	8,9
T3-2010	10,3	10,3	8,8
T4-2010	10,3	10,3	8,8
T1-2011	10,2	10,4	8,8
T2-2011	10,1	10,3	8,7
T3-2011	10,5	10,5	8,8
T4-2011	10,9	10,7	9,0
T1-2012	11,2	10,9	9,1
T2-2012	11,4	11,1	9,3
T3-2012	11,3	11,2	9,4
T4-2012	11,9	11,6	9,7
T1-2013	12,3	11,9	10,0
T2-2013	12,4	12,0	10,0
T3-2013	12,0	11,9	9,9
T4-2013	11,8	11,8	9,8
T1-2014	11,7	11,9	9,8
T2-2014	11,8	11,8	9,8
T3-2014	12,1	12,2	10,0
T4-2014	12,4	12,3	10,1
T1-2015	12,1	12,1	10,0
T2-2015	12,2	12,1	10,1
T3-2015	12,3	12,3	10,2
T4-2015	12,1	11,9	9,9
T1-2016	11,9	11,9	9,9



**TAUX DE CHÔMAGE LOCALISES PAR ZONE D'EMPLOI**  
**Données trimestrielles du 1er trimestre 2007 au 1er trimestre 2016**

**Zone d'emploi de : Saint-Girons**

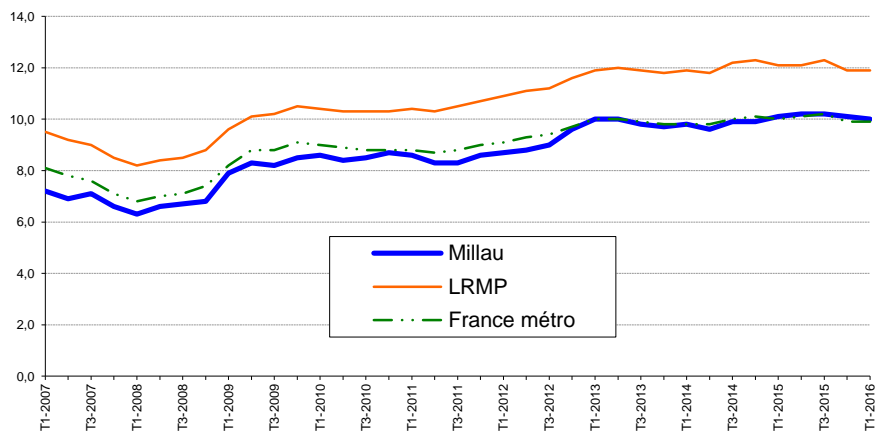
	Saint-Girons	LRMP	France métro
T1-2007	9,4	9,5	8,1
T2-2007	9,3	9,2	7,8
T3-2007	9,1	9,0	7,6
T4-2007	8,5	8,5	7,1
T1-2008	8,3	8,2	6,8
T2-2008	8,8	8,4	7,0
T3-2008	9,0	8,5	7,1
T4-2008	9,1	8,8	7,4
T1-2009	10,1	9,6	8,2
T2-2009	10,8	10,1	8,8
T3-2009	10,8	10,2	8,8
T4-2009	11,1	10,5	9,1
T1-2010	10,7	10,4	9,0
T2-2010	10,6	10,3	8,9
T3-2010	10,7	10,3	8,8
T4-2010	10,6	10,3	8,8
T1-2011	10,6	10,4	8,8
T2-2011	10,6	10,3	8,7
T3-2011	10,9	10,5	8,8
T4-2011	11,5	10,7	9,0
T1-2012	11,7	10,9	9,1
T2-2012	11,8	11,1	9,3
T3-2012	11,7	11,2	9,4
T4-2012	12,3	11,6	9,7
T1-2013	12,7	11,9	10,0
T2-2013	12,7	12,0	10,0
T3-2013	12,7	11,9	9,9
T4-2013	12,5	11,8	9,8
T1-2014	12,6	11,9	9,8
T2-2014	12,4	11,8	9,8
T3-2014	12,5	12,2	10,0
T4-2014	12,6	12,3	10,1
T1-2015	12,5	12,1	10,0
T2-2015	12,7	12,1	10,1
T3-2015	12,8	12,3	10,2
T4-2015	12,4	11,9	9,9
T1-2016	12,5	11,9	9,9



**TAUX DE CHÔMAGE LOCALISES PAR ZONE D'EMPLOI**  
**Données trimestrielles du 1er trimestre 2007 au 1er trimestre 2016**

**Zone d'emploi de : Millau**

	Millau	LRMP	France métro
T1-2007	7,2	9,5	8,1
T2-2007	6,9	9,2	7,8
T3-2007	7,1	9,0	7,6
T4-2007	6,6	8,5	7,1
T1-2008	6,3	8,2	6,8
T2-2008	6,6	8,4	7,0
T3-2008	6,7	8,5	7,1
T4-2008	6,8	8,8	7,4
T1-2009	7,9	9,6	8,2
T2-2009	8,3	10,1	8,8
T3-2009	8,2	10,2	8,8
T4-2009	8,5	10,5	9,1
T1-2010	8,6	10,4	9,0
T2-2010	8,4	10,3	8,9
T3-2010	8,5	10,3	8,8
T4-2010	8,7	10,3	8,8
T1-2011	8,6	10,4	8,8
T2-2011	8,3	10,3	8,7
T3-2011	8,3	10,5	8,8
T4-2011	8,6	10,7	9,0
T1-2012	8,7	10,9	9,1
T2-2012	8,8	11,1	9,3
T3-2012	9,0	11,2	9,4
T4-2012	9,6	11,6	9,7
T1-2013	10,0	11,9	10,0
T2-2013	10,0	12,0	10,0
T3-2013	9,8	11,9	9,9
T4-2013	9,7	11,8	9,8
T1-2014	9,8	11,9	9,8
T2-2014	9,6	11,8	9,8
T3-2014	9,9	12,2	10,0
T4-2014	9,9	12,3	10,1
T1-2015	10,1	12,1	10,0
T2-2015	10,2	12,1	10,1
T3-2015	10,2	12,3	10,2
T4-2015	10,1	11,9	9,9
T1-2016	10,0	11,9	9,9

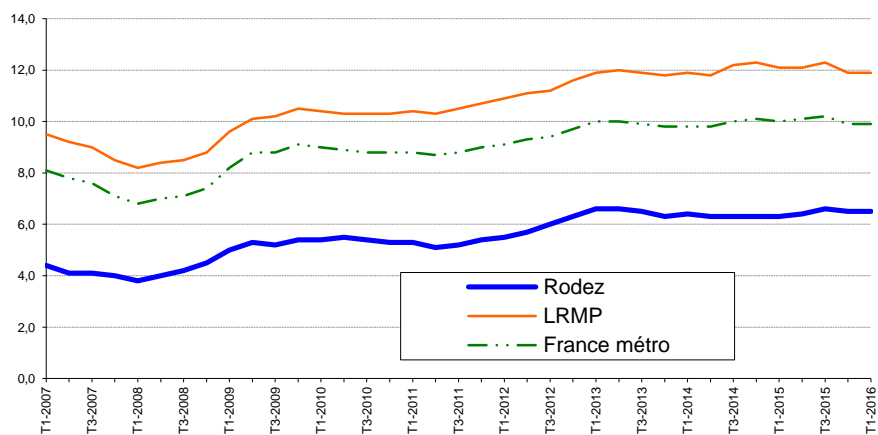




**TAUX DE CHÔMAGE LOCALISES PAR ZONE D'EMPLOI**  
**Données trimestrielles du 1er trimestre 2007 au 1er trimestre 2016**

**Zone d'emploi de : Rodez**

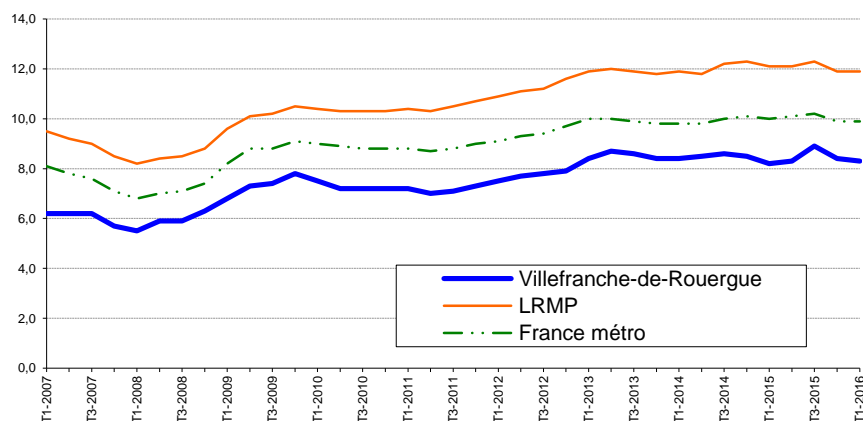
	Rodez	LRMP	France métro
T1-2007	4,4	9,5	8,1
T2-2007	4,1	9,2	7,8
T3-2007	4,1	9,0	7,6
T4-2007	4,0	8,5	7,1
T1-2008	3,8	8,2	6,8
T2-2008	4,0	8,4	7,0
T3-2008	4,2	8,5	7,1
T4-2008	4,5	8,8	7,4
T1-2009	5,0	9,6	8,2
T2-2009	5,3	10,1	8,8
T3-2009	5,2	10,2	8,8
T4-2009	5,4	10,5	9,1
T1-2010	5,4	10,4	9,0
T2-2010	5,5	10,3	8,9
T3-2010	5,4	10,3	8,8
T4-2010	5,3	10,3	8,8
T1-2011	5,3	10,4	8,8
T2-2011	5,1	10,3	8,7
T3-2011	5,2	10,5	8,8
T4-2011	5,4	10,7	9,0
T1-2012	5,5	10,9	9,1
T2-2012	5,7	11,1	9,3
T3-2012	6,0	11,2	9,4
T4-2012	6,3	11,6	9,7
T1-2013	6,6	11,9	10,0
T2-2013	6,6	12,0	10,0
T3-2013	6,5	11,9	9,9
T4-2013	6,3	11,8	9,8
T1-2014	6,4	11,9	9,8
T2-2014	6,3	11,8	9,8
T3-2014	6,3	12,2	10,0
T4-2014	6,3	12,3	10,1
T1-2015	6,3	12,1	10,0
T2-2015	6,4	12,1	10,1
T3-2015	6,6	12,3	10,2
T4-2015	6,5	11,9	9,9
T1-2016	6,5	11,9	9,9



**TAUX DE CHÔMAGE LOCALISES PAR ZONE D'EMPLOI**  
**Données trimestrielles du 1er trimestre 2007 au 1er trimestre 2016**

**Zone d'emploi de : Villefranche-de-Rouergue**

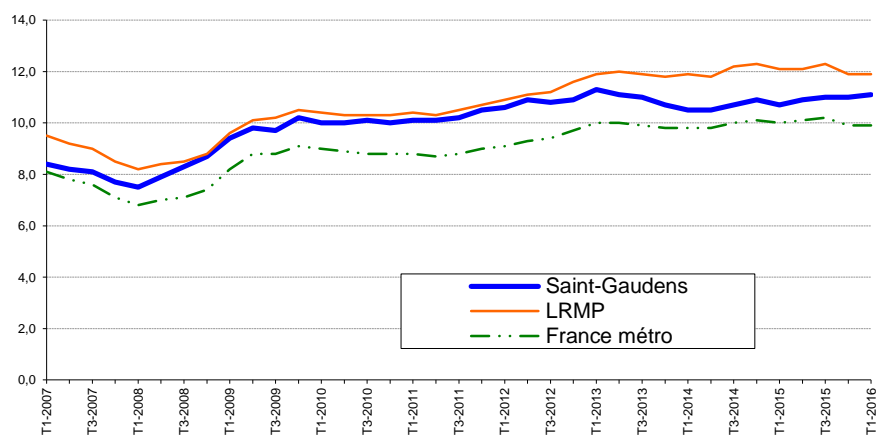
	Villefranche-de-Rouergue	LRMP	France métro
T1-2007	6,2	9,5	8,1
T2-2007	6,2	9,2	7,8
T3-2007	6,2	9,0	7,6
T4-2007	5,7	8,5	7,1
T1-2008	5,5	8,2	6,8
T2-2008	5,9	8,4	7,0
T3-2008	5,9	8,5	7,1
T4-2008	6,3	8,8	7,4
T1-2009	6,8	9,6	8,2
T2-2009	7,3	10,1	8,8
T3-2009	7,4	10,2	8,8
T4-2009	7,8	10,5	9,1
T1-2010	7,5	10,4	9,0
T2-2010	7,2	10,3	8,9
T3-2010	7,2	10,3	8,8
T4-2010	7,2	10,3	8,8
T1-2011	7,2	10,4	8,8
T2-2011	7,0	10,3	8,7
T3-2011	7,1	10,5	8,8
T4-2011	7,3	10,7	9,0
T1-2012	7,5	10,9	9,1
T2-2012	7,7	11,1	9,3
T3-2012	7,8	11,2	9,4
T4-2012	7,9	11,6	9,7
T1-2013	8,4	11,9	10,0
T2-2013	8,7	12,0	10,0
T3-2013	8,6	11,9	9,9
T4-2013	8,4	11,8	9,8
T1-2014	8,4	11,9	9,8
T2-2014	8,5	11,8	9,8
T3-2014	8,6	12,2	10,0
T4-2014	8,5	12,3	10,1
T1-2015	8,2	12,1	10,0
T2-2015	8,3	12,1	10,1
T3-2015	8,9	12,3	10,2
T4-2015	8,4	11,9	9,9
T1-2016	8,3	11,9	9,9



**TAUX DE CHÔMAGE LOCALISES PAR ZONE D'EMPLOI**  
**Données trimestrielles du 1er trimestre 2007 au 1er trimestre 2016**

**Zone d'emploi de : Saint-Gaudens**

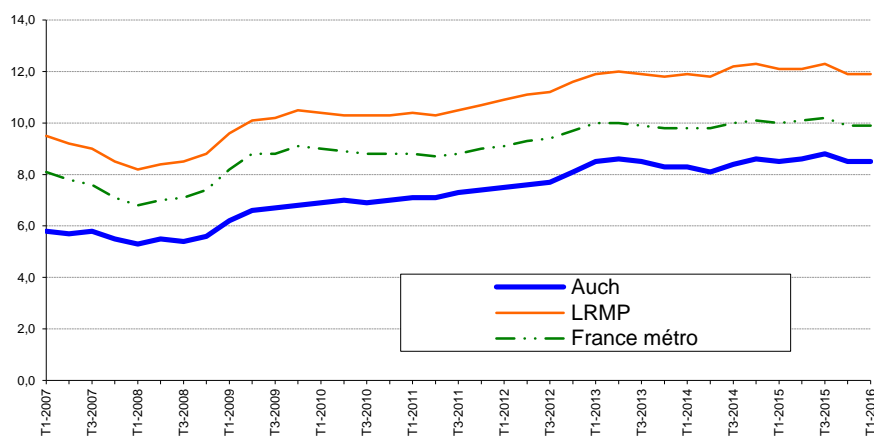
	Saint-Gaudens	LRMP	France métro
T1-2007	8,4	9,5	8,1
T2-2007	8,2	9,2	7,8
T3-2007	8,1	9,0	7,6
T4-2007	7,7	8,5	7,1
T1-2008	7,5	8,2	6,8
T2-2008	7,9	8,4	7,0
T3-2008	8,3	8,5	7,1
T4-2008	8,7	8,8	7,4
T1-2009	9,4	9,6	8,2
T2-2009	9,8	10,1	8,8
T3-2009	9,7	10,2	8,8
T4-2009	10,2	10,5	9,1
T1-2010	10,0	10,4	9,0
T2-2010	10,0	10,3	8,9
T3-2010	10,1	10,3	8,8
T4-2010	10,0	10,3	8,8
T1-2011	10,1	10,4	8,8
T2-2011	10,1	10,3	8,7
T3-2011	10,2	10,5	8,8
T4-2011	10,5	10,7	9,0
T1-2012	10,6	10,9	9,1
T2-2012	10,9	11,1	9,3
T3-2012	10,8	11,2	9,4
T4-2012	10,9	11,6	9,7
T1-2013	11,3	11,9	10,0
T2-2013	11,1	12,0	10,0
T3-2013	11,0	11,9	9,9
T4-2013	10,7	11,8	9,8
T1-2014	10,5	11,9	9,8
T2-2014	10,5	11,8	9,8
T3-2014	10,7	12,2	10,0
T4-2014	10,9	12,3	10,1
T1-2015	10,7	12,1	10,0
T2-2015	10,9	12,1	10,1
T3-2015	11,0	12,3	10,2
T4-2015	11,0	11,9	9,9
T1-2016	11,1	11,9	9,9



**TAUX DE CHÔMAGE LOCALISES PAR ZONE D'EMPLOI**  
**Données trimestrielles du 1er trimestre 2007 au 1er trimestre 2016**

**Zone d'emploi de : Auch**

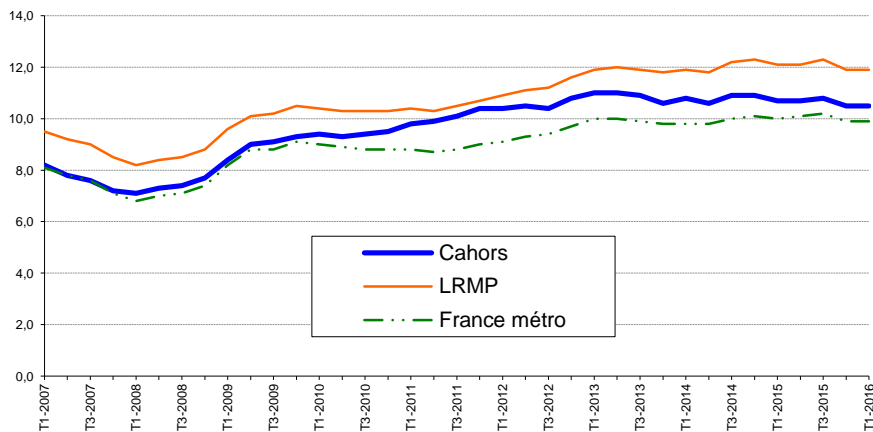
	Auch	LRMP	France métro
T1-2007	5,8	9,5	8,1
T2-2007	5,7	9,2	7,8
T3-2007	5,8	9,0	7,6
T4-2007	5,5	8,5	7,1
T1-2008	5,3	8,2	6,8
T2-2008	5,5	8,4	7,0
T3-2008	5,4	8,5	7,1
T4-2008	5,6	8,8	7,4
T1-2009	6,2	9,6	8,2
T2-2009	6,6	10,1	8,8
T3-2009	6,7	10,2	8,8
T4-2009	6,8	10,5	9,1
T1-2010	6,9	10,4	9,0
T2-2010	7,0	10,3	8,9
T3-2010	6,9	10,3	8,8
T4-2010	7,0	10,3	8,8
T1-2011	7,1	10,4	8,8
T2-2011	7,1	10,3	8,7
T3-2011	7,3	10,5	8,8
T4-2011	7,4	10,7	9,0
T1-2012	7,5	10,9	9,1
T2-2012	7,6	11,1	9,3
T3-2012	7,7	11,2	9,4
T4-2012	8,1	11,6	9,7
T1-2013	8,5	11,9	10,0
T2-2013	8,6	12,0	10,0
T3-2013	8,5	11,9	9,9
T4-2013	8,3	11,8	9,8
T1-2014	8,3	11,9	9,8
T2-2014	8,1	11,8	9,8
T3-2014	8,4	12,2	10,0
T4-2014	8,6	12,3	10,1
T1-2015	8,5	12,1	10,0
T2-2015	8,6	12,1	10,1
T3-2015	8,8	12,3	10,2
T4-2015	8,5	11,9	9,9
T1-2016	8,5	11,9	9,9



**TAUX DE CHÔMAGE LOCALISES PAR ZONE D'EMPLOI**  
**Données trimestrielles du 1er trimestre 2007 au 1er trimestre 2016**

**Zone d'emploi de : Cahors**

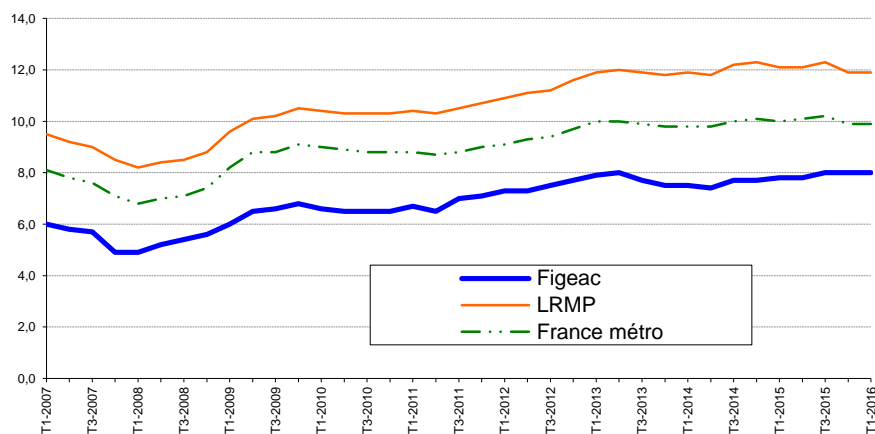
	Cahors	LRMP	France métro
T1-2007	8,2	9,5	8,1
T2-2007	7,8	9,2	7,8
T3-2007	7,6	9,0	7,6
T4-2007	7,2	8,5	7,1
T1-2008	7,1	8,2	6,8
T2-2008	7,3	8,4	7,0
T3-2008	7,4	8,5	7,1
T4-2008	7,7	8,8	7,4
T1-2009	8,4	9,6	8,2
T2-2009	9,0	10,1	8,8
T3-2009	9,1	10,2	8,8
T4-2009	9,3	10,5	9,1
T1-2010	9,4	10,4	9,0
T2-2010	9,3	10,3	8,9
T3-2010	9,4	10,3	8,8
T4-2010	9,5	10,3	8,8
T1-2011	9,8	10,4	8,8
T2-2011	9,9	10,3	8,7
T3-2011	10,1	10,5	8,8
T4-2011	10,4	10,7	9,0
T1-2012	10,4	10,9	9,1
T2-2012	10,5	11,1	9,3
T3-2012	10,4	11,2	9,4
T4-2012	10,8	11,6	9,7
T1-2013	11,0	11,9	10,0
T2-2013	11,0	12,0	10,0
T3-2013	10,9	11,9	9,9
T4-2013	10,6	11,8	9,8
T1-2014	10,8	11,9	9,8
T2-2014	10,6	11,8	9,8
T3-2014	10,9	12,2	10,0
T4-2014	10,9	12,3	10,1
T1-2015	10,7	12,1	10,0
T2-2015	10,7	12,1	10,1
T3-2015	10,8	12,3	10,2
T4-2015	10,5	11,9	9,9
T1-2016	10,5	11,9	9,9



**TAUX DE CHÔMAGE LOCALISES PAR ZONE D'EMPLOI**  
**Données trimestrielles du 1er trimestre 2007 au 1er trimestre 2016**

**Zone d'emploi de : Figeac**

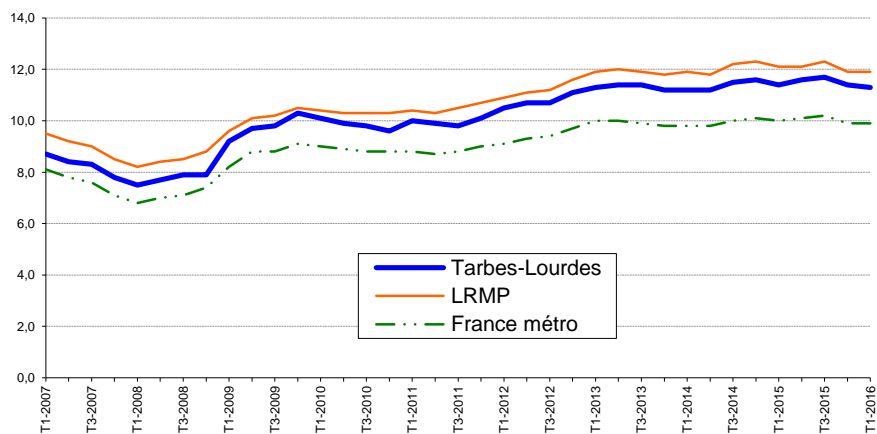
	Figeac	LRMP	France métro
T1-2007	6,0	9,5	8,1
T2-2007	5,8	9,2	7,8
T3-2007	5,7	9,0	7,6
T4-2007	4,9	8,5	7,1
T1-2008	4,9	8,2	6,8
T2-2008	5,2	8,4	7,0
T3-2008	5,4	8,5	7,1
T4-2008	5,6	8,8	7,4
T1-2009	6,0	9,6	8,2
T2-2009	6,5	10,1	8,8
T3-2009	6,6	10,2	8,8
T4-2009	6,8	10,5	9,1
T1-2010	6,6	10,4	9,0
T2-2010	6,5	10,3	8,9
T3-2010	6,5	10,3	8,8
T4-2010	6,5	10,3	8,8
T1-2011	6,7	10,4	8,8
T2-2011	6,5	10,3	8,7
T3-2011	7,0	10,5	8,8
T4-2011	7,1	10,7	9,0
T1-2012	7,3	10,9	9,1
T2-2012	7,3	11,1	9,3
T3-2012	7,5	11,2	9,4
T4-2012	7,7	11,6	9,7
T1-2013	7,9	11,9	10,0
T2-2013	8,0	12,0	10,0
T3-2013	7,7	11,9	9,9
T4-2013	7,5	11,8	9,8
T1-2014	7,5	11,9	9,8
T2-2014	7,4	11,8	9,8
T3-2014	7,7	12,2	10,0
T4-2014	7,7	12,3	10,1
T1-2015	7,8	12,1	10,0
T2-2015	7,8	12,1	10,1
T3-2015	8,0	12,3	10,2
T4-2015	8,0	11,9	9,9
T1-2016	8,0	11,9	9,9



**TAUX DE CHÔMAGE LOCALISES PAR ZONE D'EMPLOI**  
**Données trimestrielles du 1er trimestre 2007 au 1er trimestre 2016**

**Zone d'emploi de : Tarbes-Lourdes**

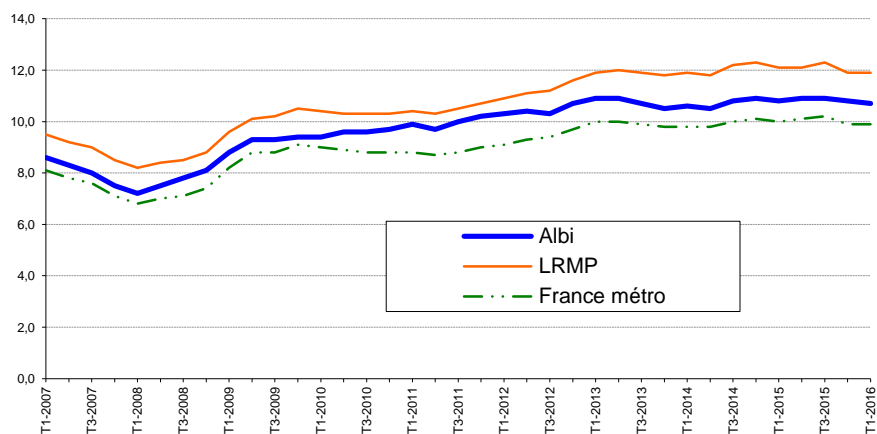
	Tarbes-Lourdes	LRMP	France métro
T1-2007	8,7	9,5	8,1
T2-2007	8,4	9,2	7,8
T3-2007	8,3	9,0	7,6
T4-2007	7,8	8,5	7,1
T1-2008	7,5	8,2	6,8
T2-2008	7,7	8,4	7,0
T3-2008	7,9	8,5	7,1
T4-2008	7,9	8,8	7,4
T1-2009	9,2	9,6	8,2
T2-2009	9,7	10,1	8,8
T3-2009	9,8	10,2	8,8
T4-2009	10,3	10,5	9,1
T1-2010	10,1	10,4	9,0
T2-2010	9,9	10,3	8,9
T3-2010	9,8	10,3	8,8
T4-2010	9,6	10,3	8,8
T1-2011	10,0	10,4	8,8
T2-2011	9,9	10,3	8,7
T3-2011	9,8	10,5	8,8
T4-2011	10,1	10,7	9,0
T1-2012	10,5	10,9	9,1
T2-2012	10,7	11,1	9,3
T3-2012	10,7	11,2	9,4
T4-2012	11,1	11,6	9,7
T1-2013	11,3	11,9	10,0
T2-2013	11,4	12,0	10,0
T3-2013	11,4	11,9	9,9
T4-2013	11,2	11,8	9,8
T1-2014	11,2	11,9	9,8
T2-2014	11,2	11,8	9,8
T3-2014	11,5	12,2	10,0
T4-2014	11,6	12,3	10,1
T1-2015	11,4	12,1	10,0
T2-2015	11,6	12,1	10,1
T3-2015	11,7	12,3	10,2
T4-2015	11,4	11,9	9,9
T1-2016	11,3	11,9	9,9



**TAUX DE CHÔMAGE LOCALISES PAR ZONE D'EMPLOI**  
**Données trimestrielles du 1er trimestre 2007 au 1er trimestre 2016**

**Zone d'emploi de : Albi**

	Albi	LRMP	France métro
T1-2007	8,6	9,5	8,1
T2-2007	8,3	9,2	7,8
T3-2007	8,0	9,0	7,6
T4-2007	7,5	8,5	7,1
T1-2008	7,2	8,2	6,8
T2-2008	7,5	8,4	7,0
T3-2008	7,8	8,5	7,1
T4-2008	8,1	8,8	7,4
T1-2009	8,8	9,6	8,2
T2-2009	9,3	10,1	8,8
T3-2009	9,3	10,2	8,8
T4-2009	9,4	10,5	9,1
T1-2010	9,4	10,4	9,0
T2-2010	9,6	10,3	8,9
T3-2010	9,6	10,3	8,8
T4-2010	9,7	10,3	8,8
T1-2011	9,9	10,4	8,8
T2-2011	9,7	10,3	8,7
T3-2011	10,0	10,5	8,8
T4-2011	10,2	10,7	9,0
T1-2012	10,3	10,9	9,1
T2-2012	10,4	11,1	9,3
T3-2012	10,3	11,2	9,4
T4-2012	10,7	11,6	9,7
T1-2013	10,9	11,9	10,0
T2-2013	10,9	12,0	10,0
T3-2013	10,7	11,9	9,9
T4-2013	10,5	11,8	9,8
T1-2014	10,6	11,9	9,8
T2-2014	10,5	11,8	9,8
T3-2014	10,8	12,2	10,0
T4-2014	10,9	12,3	10,1
T1-2015	10,8	12,1	10,0
T2-2015	10,9	12,1	10,1
T3-2015	10,9	12,3	10,2
T4-2015	10,8	11,9	9,9
T1-2016	10,7	11,9	9,9

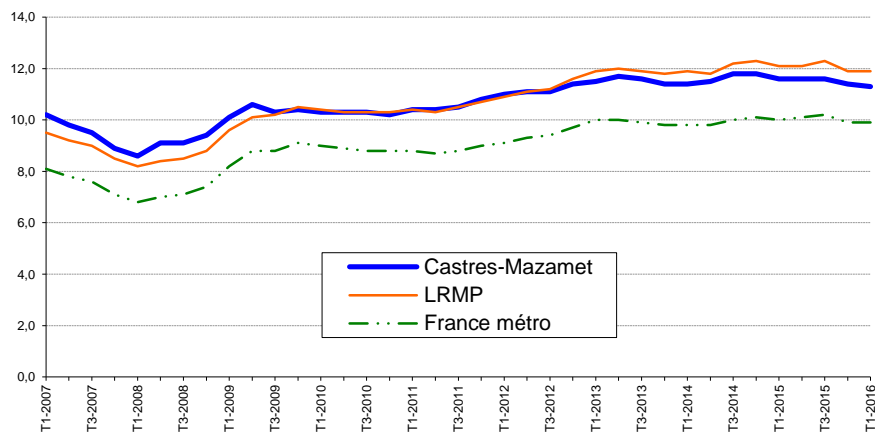




**TAUX DE CHÔMAGE LOCALISES PAR ZONE D'EMPLOI**  
**Données trimestrielles du 1er trimestre 2007 au 1er trimestre 2016**

**Zone d'emploi de : Castres-Mazamet**

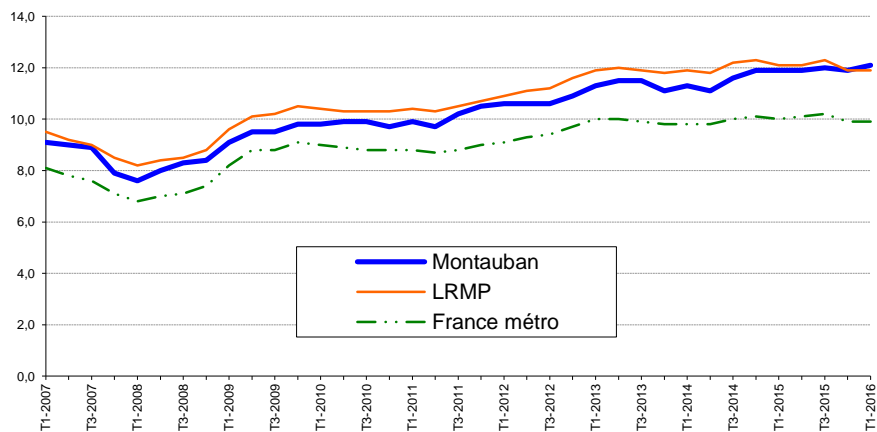
	Castres-Mazamet	LRMP	France métro
T1-2007	10,2	9,5	8,1
T2-2007	9,8	9,2	7,8
T3-2007	9,5	9,0	7,6
T4-2007	8,9	8,5	7,1
T1-2008	8,6	8,2	6,8
T2-2008	9,1	8,4	7,0
T3-2008	9,1	8,5	7,1
T4-2008	9,4	8,8	7,4
T1-2009	10,1	9,6	8,2
T2-2009	10,6	10,1	8,8
T3-2009	10,3	10,2	8,8
T4-2009	10,4	10,5	9,1
T1-2010	10,3	10,4	9,0
T2-2010	10,3	10,3	8,9
T3-2010	10,3	10,3	8,8
T4-2010	10,2	10,3	8,8
T1-2011	10,4	10,4	8,8
T2-2011	10,4	10,3	8,7
T3-2011	10,5	10,5	8,8
T4-2011	10,8	10,7	9,0
T1-2012	11,0	10,9	9,1
T2-2012	11,1	11,1	9,3
T3-2012	11,1	11,2	9,4
T4-2012	11,4	11,6	9,7
T1-2013	11,5	11,9	10,0
T2-2013	11,7	12,0	10,0
T3-2013	11,6	11,9	9,9
T4-2013	11,4	11,8	9,8
T1-2014	11,4	11,9	9,8
T2-2014	11,5	11,8	9,8
T3-2014	11,8	12,2	10,0
T4-2014	11,8	12,3	10,1
T1-2015	11,6	12,1	10,0
T2-2015	11,6	12,1	10,1
T3-2015	11,6	12,3	10,2
T4-2015	11,4	11,9	9,9
T1-2016	11,3	11,9	9,9



**TAUX DE CHÔMAGE LOCALISES PAR ZONE D'EMPLOI**  
**Données trimestrielles du 1er trimestre 2007 au 1er trimestre 2016**

**Zone d'emploi de : Montauban**

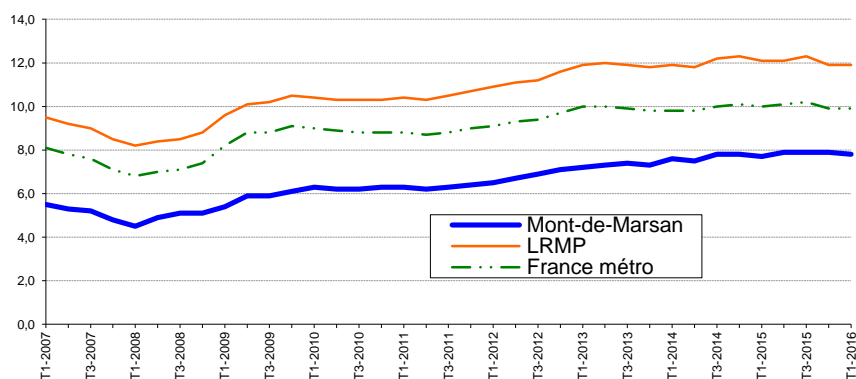
	Montauban	LRMP	France métro
T1-2007	9,1	9,5	8,1
T2-2007	9,0	9,2	7,8
T3-2007	8,9	9,0	7,6
T4-2007	7,9	8,5	7,1
T1-2008	7,6	8,2	6,8
T2-2008	8,0	8,4	7,0
T3-2008	8,3	8,5	7,1
T4-2008	8,4	8,8	7,4
T1-2009	9,1	9,6	8,2
T2-2009	9,5	10,1	8,8
T3-2009	9,5	10,2	8,8
T4-2009	9,8	10,5	9,1
T1-2010	9,8	10,4	9,0
T2-2010	9,9	10,3	8,9
T3-2010	9,9	10,3	8,8
T4-2010	9,7	10,3	8,8
T1-2011	9,9	10,4	8,8
T2-2011	9,7	10,3	8,7
T3-2011	10,2	10,5	8,8
T4-2011	10,5	10,7	9,0
T1-2012	10,6	10,9	9,1
T2-2012	10,6	11,1	9,3
T3-2012	10,6	11,2	9,4
T4-2012	10,9	11,6	9,7
T1-2013	11,3	11,9	10,0
T2-2013	11,5	12,0	10,0
T3-2013	11,5	11,9	9,9
T4-2013	11,1	11,8	9,8
T1-2014	11,3	11,9	9,8
T2-2014	11,1	11,8	9,8
T3-2014	11,6	12,2	10,0
T4-2014	11,9	12,3	10,1
T1-2015	11,9	12,1	10,0
T2-2015	11,9	12,1	10,1
T3-2015	12,0	12,3	10,2
T4-2015	11,9	11,9	9,9
T1-2016	12,1	11,9	9,9



**TAUX DE CHÔMAGE LOCALISES PAR ZONE D'EMPLOI**  
**Données trimestrielles du 1er trimestre 2007 au 1er trimestre 2016**

**Zone d'emploi de : Mont-de-Marsan**

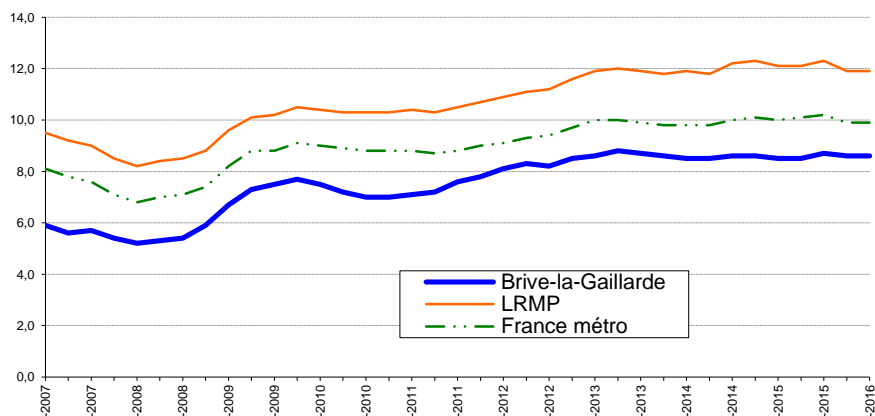
	Mont-de-Marsan	LRMP	France métro
T1-2007	5,5	9,5	8,1
T2-2007	5,3	9,2	7,8
T3-2007	5,2	9,0	7,6
T4-2007	4,8	8,5	7,1
T1-2008	4,5	8,2	6,8
T2-2008	4,9	8,4	7,0
T3-2008	5,1	8,5	7,1
T4-2008	5,1	8,8	7,4
T1-2009	5,4	9,6	8,2
T2-2009	5,9	10,1	8,8
T3-2009	5,9	10,2	8,8
T4-2009	6,1	10,5	9,1
T1-2010	6,3	10,4	9,0
T2-2010	6,2	10,3	8,9
T3-2010	6,2	10,3	8,8
T4-2010	6,3	10,3	8,8
T1-2011	6,3	10,4	8,8
T2-2011	6,2	10,3	8,7
T3-2011	6,3	10,5	8,8
T4-2011	6,4	10,7	9,0
T1-2012	6,5	10,9	9,1
T2-2012	6,7	11,1	9,3
T3-2012	6,9	11,2	9,4
T4-2012	7,1	11,6	9,7
T1-2013	7,2	11,9	10,0
T2-2013	7,3	12,0	10,0
T3-2013	7,4	11,9	9,9
T4-2013	7,3	11,8	9,8
T1-2014	7,6	11,9	9,8
T2-2014	7,5	11,8	9,8
T3-2014	7,8	12,2	10,0
T4-2014	7,8	12,3	10,1
T1-2015	7,7	12,1	10,0
T2-2015	7,9	12,1	10,1
T3-2015	7,9	12,3	10,2
T4-2015	7,9	11,9	9,9
T1-2016	7,8	11,9	9,9



**TAUX DE CHÔMAGE LOCALISES PAR ZONE D'EMPLOI**  
**Données trimestrielles du 1er trimestre 2007 au 1er trimestre 2016**

**Zone d'emploi de : Brive-la-Gaillarde**

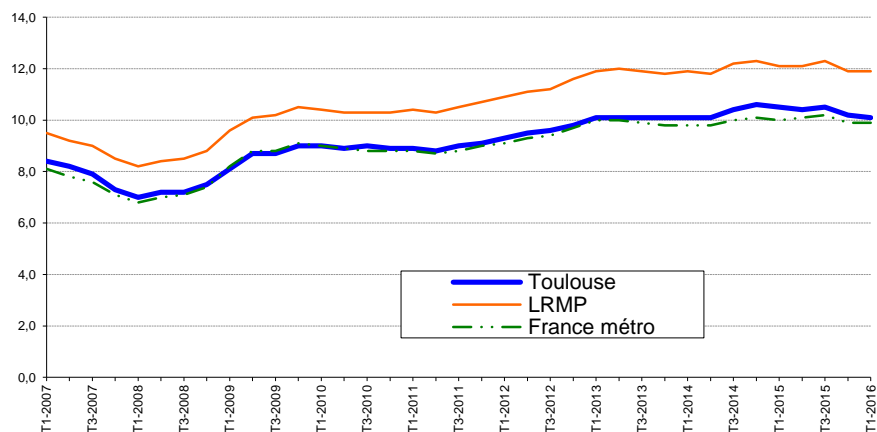
	Brive-la-Gaillarde	LRMP	France métro
T1-2007	5,9	9,5	8,1
T2-2007	5,6	9,2	7,8
T3-2007	5,7	9,0	7,6
T4-2007	5,4	8,5	7,1
T1-2008	5,2	8,2	6,8
T2-2008	5,3	8,4	7,0
T3-2008	5,4	8,5	7,1
T4-2008	5,9	8,8	7,4
T1-2009	6,7	9,6	8,2
T2-2009	7,3	10,1	8,8
T3-2009	7,5	10,2	8,8
T4-2009	7,7	10,5	9,1
T1-2010	7,5	10,4	9,0
T2-2010	7,2	10,3	8,9
T3-2010	7,0	10,3	8,8
T4-2010	7,0	10,3	8,8
T1-2011	7,1	10,4	8,8
T2-2011	7,2	10,3	8,7
T3-2011	7,6	10,5	8,8
T4-2011	7,8	10,7	9,0
T1-2012	8,1	10,9	9,1
T2-2012	8,3	11,1	9,3
T3-2012	8,2	11,2	9,4
T4-2012	8,5	11,6	9,7
T1-2013	8,6	11,9	10,0
T2-2013	8,8	12,0	10,0
T3-2013	8,7	11,9	9,9
T4-2013	8,6	11,8	9,8
T1-2014	8,5	11,9	9,8
T2-2014	8,5	11,8	9,8
T3-2014	8,6	12,2	10,0
T4-2014	8,6	12,3	10,1
T1-2015	8,5	12,1	10,0
T2-2015	8,5	12,1	10,1
T3-2015	8,7	12,3	10,2
T4-2015	8,6	11,9	9,9
T1-2016	8,6	11,9	9,9



**TAUX DE CHÔMAGE LOCALISES PAR ZONE D'EMPLOI**  
**Données trimestrielles du 1er trimestre 2007 au 1er trimestre 2016**

**Zone d'emploi de : Toulouse**

	Toulouse	LRMP	France métro
T1-2007	8,4	9,5	8,1
T2-2007	8,2	9,2	7,8
T3-2007	7,9	9,0	7,6
T4-2007	7,3	8,5	7,1
T1-2008	7,0	8,2	6,8
T2-2008	7,2	8,4	7,0
T3-2008	7,2	8,5	7,1
T4-2008	7,5	8,8	7,4
T1-2009	8,1	9,6	8,2
T2-2009	8,7	10,1	8,8
T3-2009	8,7	10,2	8,8
T4-2009	9,0	10,5	9,1
T1-2010	9,0	10,4	9,0
T2-2010	8,9	10,3	8,9
T3-2010	9,0	10,3	8,8
T4-2010	8,9	10,3	8,8
T1-2011	8,9	10,4	8,8
T2-2011	8,8	10,3	8,7
T3-2011	9,0	10,5	8,8
T4-2011	9,1	10,7	9,0
T1-2012	9,3	10,9	9,1
T2-2012	9,5	11,1	9,3
T3-2012	9,6	11,2	9,4
T4-2012	9,8	11,6	9,7
T1-2013	10,1	11,9	10,0
T2-2013	10,1	12,0	10,0
T3-2013	10,1	11,9	9,9
T4-2013	10,1	11,8	9,8
T1-2014	10,1	11,9	9,8
T2-2014	10,1	11,8	9,8
T3-2014	10,4	12,2	10,0
T4-2014	10,6	12,3	10,1
T1-2015	10,5	12,1	10,0
T2-2015	10,4	12,1	10,1
T3-2015	10,5	12,3	10,2
T4-2015	10,2	11,9	9,9
T1-2016	10,1	11,9	9,9

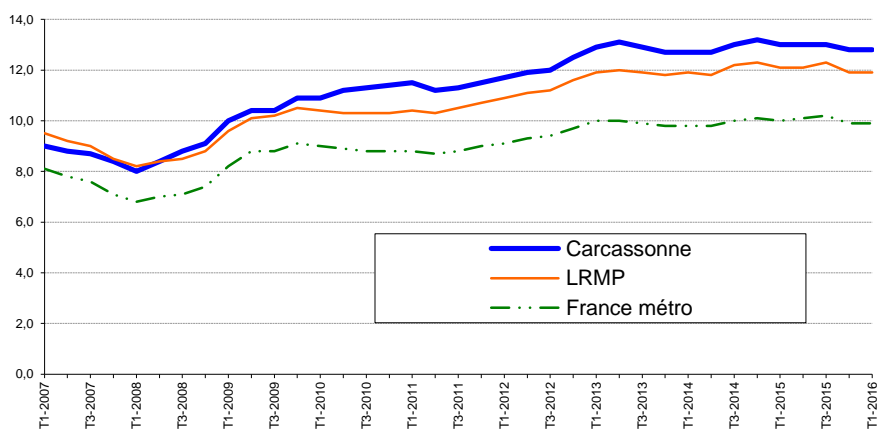


## TAUX DE CHÔMAGE LOCALISES PAR ZONE D'EMPLOI

Données trimestrielles du 1er trimestre 2007 au 1er trimestre 2016

### Zone d'emploi de : Carcassonne

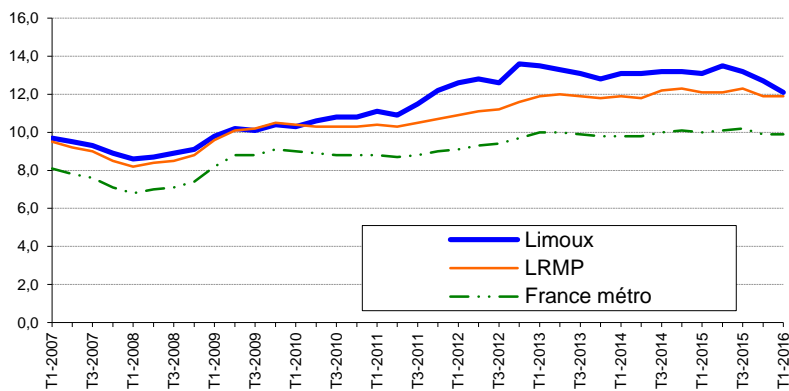
	Carcassonne	LRMP	France métro
T1-2007	9,0	9,5	8,1
T2-2007	8,8	9,2	7,8
T3-2007	8,7	9,0	7,6
T4-2007	8,4	8,5	7,1
T1-2008	8,0	8,2	6,8
T2-2008	8,4	8,4	7,0
T3-2008	8,8	8,5	7,1
T4-2008	9,1	8,8	7,4
T1-2009	10,0	9,6	8,2
T2-2009	10,4	10,1	8,8
T3-2009	10,4	10,2	8,8
T4-2009	10,9	10,5	9,1
T1-2010	10,9	10,4	9,0
T2-2010	11,2	10,3	8,9
T3-2010	11,3	10,3	8,8
T4-2010	11,4	10,3	8,8
T1-2011	11,5	10,4	8,8
T2-2011	11,2	10,3	8,7
T3-2011	11,3	10,5	8,8
T4-2011	11,5	10,7	9,0
T1-2012	11,7	10,9	9,1
T2-2012	11,9	11,1	9,3
T3-2012	12,0	11,2	9,4
T4-2012	12,5	11,6	9,7
T1-2013	12,9	11,9	10,0
T2-2013	13,1	12,0	10,0
T3-2013	12,9	11,9	9,9
T4-2013	12,7	11,8	9,8
T1-2014	12,7	11,9	9,8
T2-2014	12,7	11,8	9,8
T3-2014	13,0	12,2	10,0
T4-2014	13,2	12,3	10,1
T1-2015	13,0	12,1	10,0
T2-2015	13,0	12,1	10,1
T3-2015	13,0	12,3	10,2
T4-2015	12,8	11,9	9,9
T1-2016	12,8	11,9	9,9



**TAUX DE CHÔMAGE LOCALISÉS PAR ZONE D'EMPLOI**  
**Données trimestrielles du 1er trimestre 2007 au 1er trimestre 2016**

**Zone d'emploi de : Limoux**

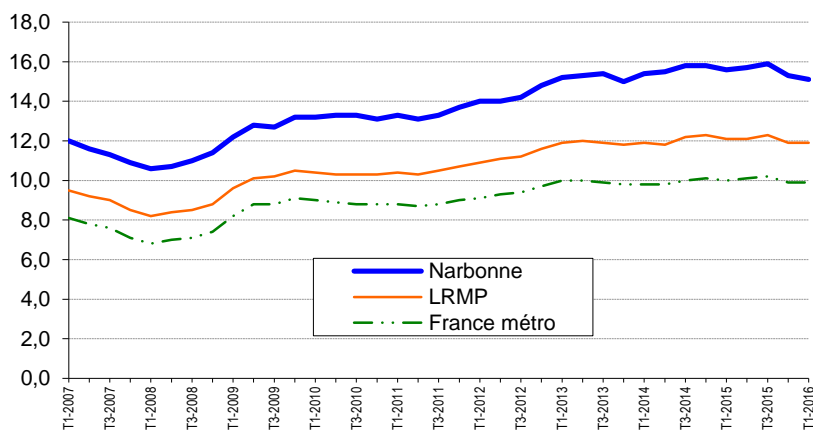
	Limoux	LRMP	France métro
T1-2007	9,7	9,5	8,1
T2-2007	9,5	9,2	7,8
T3-2007	9,3	9,0	7,6
T4-2007	8,9	8,5	7,1
T1-2008	8,6	8,2	6,8
T2-2008	8,7	8,4	7,0
T3-2008	8,9	8,5	7,1
T4-2008	9,1	8,8	7,4
T1-2009	9,8	9,6	8,2
T2-2009	10,2	10,1	8,8
T3-2009	10,1	10,2	8,8
T4-2009	10,4	10,5	9,1
T1-2010	10,3	10,4	9,0
T2-2010	10,6	10,3	8,9
T3-2010	10,8	10,3	8,8
T4-2010	10,8	10,3	8,8
T1-2011	11,1	10,4	8,8
T2-2011	10,9	10,3	8,7
T3-2011	11,5	10,5	8,8
T4-2011	12,2	10,7	9,0
T1-2012	12,6	10,9	9,1
T2-2012	12,8	11,1	9,3
T3-2012	12,6	11,2	9,4
T4-2012	13,6	11,6	9,7
T1-2013	13,5	11,9	10,0
T2-2013	13,3	12,0	10,0
T3-2013	13,1	11,9	9,9
T4-2013	12,8	11,8	9,8
T1-2014	13,1	11,9	9,8
T2-2014	13,1	11,8	9,8
T3-2014	13,2	12,2	10,0
T4-2014	13,2	12,3	10,1
T1-2015	13,1	12,1	10,0
T2-2015	13,5	12,1	10,1
T3-2015	13,2	12,3	10,2
T4-2015	12,7	11,9	9,9
T1-2016	12,1	11,9	9,9



**TAUX DE CHÔMAGE LOCALISES PAR ZONE D'EMPLOI**  
**Données trimestrielles du 1er trimestre 2007 au 1er trimestre 2016**

**Zone d'emploi de : Narbonne**

	Narbonne	LRMP	France métro
T1-2007	12,0	9,5	8,1
T2-2007	11,6	9,2	7,8
T3-2007	11,3	9,0	7,6
T4-2007	10,9	8,5	7,1
T1-2008	10,6	8,2	6,8
T2-2008	10,7	8,4	7,0
T3-2008	11,0	8,5	7,1
T4-2008	11,4	8,8	7,4
T1-2009	12,2	9,6	8,2
T2-2009	12,8	10,1	8,8
T3-2009	12,7	10,2	8,8
T4-2009	13,2	10,5	9,1
T1-2010	13,2	10,4	9,0
T2-2010	13,3	10,3	8,9
T3-2010	13,3	10,3	8,8
T4-2010	13,1	10,3	8,8
T1-2011	13,3	10,4	8,8
T2-2011	13,1	10,3	8,7
T3-2011	13,3	10,5	8,8
T4-2011	13,7	10,7	9,0
T1-2012	14,0	10,9	9,1
T2-2012	14,0	11,1	9,3
T3-2012	14,2	11,2	9,4
T4-2012	14,8	11,6	9,7
T1-2013	15,2	11,9	10,0
T2-2013	15,3	12,0	10,0
T3-2013	15,4	11,9	9,9
T4-2013	15,0	11,8	9,8
T1-2014	15,4	11,9	9,8
T2-2014	15,5	11,8	9,8
T3-2014	15,8	12,2	10,0
T4-2014	15,8	12,3	10,1
T1-2015	15,6	12,1	10,0
T2-2015	15,7	12,1	10,1
T3-2015	15,9	12,3	10,2
T4-2015	15,3	11,9	9,9
T1-2016	15,1	11,9	9,9

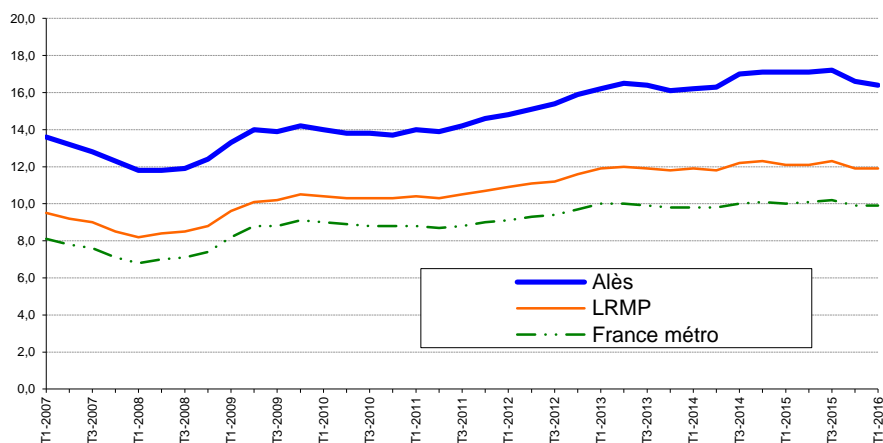




**TAUX DE CHÔMAGE LOCALISES PAR ZONE D'EMPLOI**  
 Données trimestrielles du 1er trimestre 2007 au 1er trimestre 2016

**Zone d'emploi de : Alès**

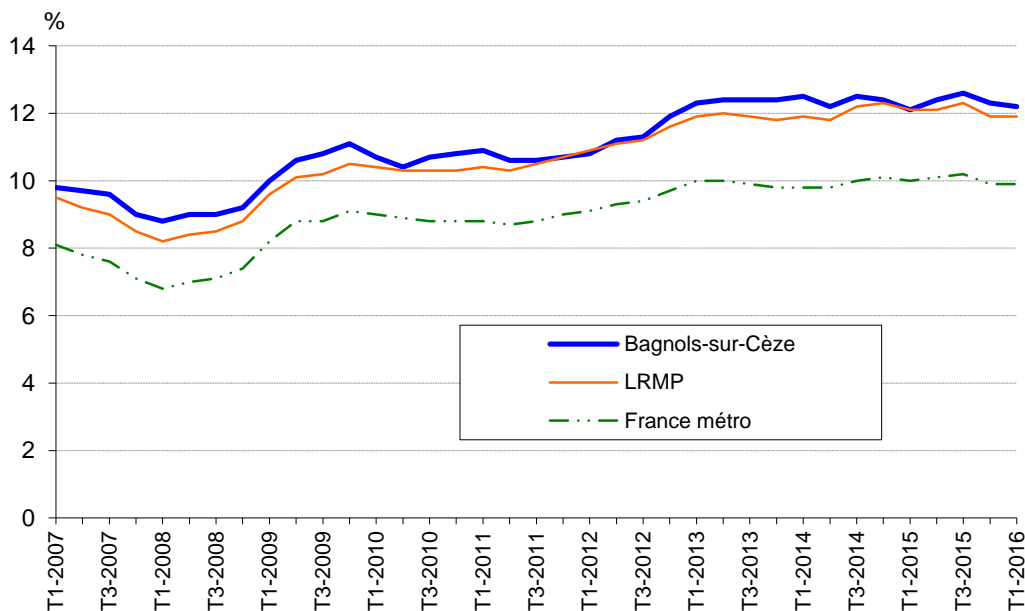
	Alès	LRMP	France métro
T1-2007	13,6	9,5	8,1
T2-2007	13,2	9,2	7,8
T3-2007	12,8	9,0	7,6
T4-2007	12,3	8,5	7,1
T1-2008	11,8	8,2	6,8
T2-2008	11,8	8,4	7,0
T3-2008	11,9	8,5	7,1
T4-2008	12,4	8,8	7,4
T1-2009	13,3	9,6	8,2
T2-2009	14,0	10,1	8,8
T3-2009	13,9	10,2	8,8
T4-2009	14,2	10,5	9,1
T1-2010	14,0	10,4	9,0
T2-2010	13,8	10,3	8,9
T3-2010	13,8	10,3	8,8
T4-2010	13,7	10,3	8,8
T1-2011	14,0	10,4	8,8
T2-2011	13,9	10,3	8,7
T3-2011	14,2	10,5	8,8
T4-2011	14,6	10,7	9,0
T1-2012	14,8	10,9	9,1
T2-2012	15,1	11,1	9,3
T3-2012	15,4	11,2	9,4
T4-2012	15,9	11,6	9,7
T1-2013	16,2	11,9	10,0
T2-2013	16,5	12,0	10,0
T3-2013	16,4	11,9	9,9
T4-2013	16,1	11,8	9,8
T1-2014	16,2	11,9	9,8
T2-2014	16,3	11,8	9,8
T3-2014	17,0	12,2	10,0
T4-2014	17,1	12,3	10,1
T1-2015	17,1	12,1	10,0
T2-2015	17,1	12,1	10,1
T3-2015	17,2	12,3	10,2
T4-2015	16,6	11,9	9,9
T1-2016	16,4	11,9	9,9



**TAUX DE CHÔMAGE LOCALISES PAR ZONE D'EMPLOI**  
Données trimestrielles du 1er trimestre 2007 au 1er trimestre 2016

**Zone d'emploi de : Bagnols-sur-Cèze**

	Bagnols-sur-Cèze	LRMP	France métro
T1-2007	9,8	9,5	8,1
T2-2007	9,7	9,2	7,8
T3-2007	9,6	9,0	7,6
T4-2007	9,0	8,5	7,1
T1-2008	8,8	8,2	6,8
T2-2008	9,0	8,4	7,0
T3-2008	9,0	8,5	7,1
T4-2008	9,2	8,8	7,4
T1-2009	10,0	9,6	8,2
T2-2009	10,6	10,1	8,8
T3-2009	10,8	10,2	8,8
T4-2009	11,1	10,5	9,1
T1-2010	10,7	10,4	9,0
T2-2010	10,4	10,3	8,9
T3-2010	10,7	10,3	8,8
T4-2010	10,8	10,3	8,8
T1-2011	10,9	10,4	8,8
T2-2011	10,6	10,3	8,7
T3-2011	10,6	10,5	8,8
T4-2011	10,7	10,7	9,0
T1-2012	10,8	10,9	9,1
T2-2012	11,2	11,1	9,3
T3-2012	11,3	11,2	9,4
T4-2012	11,9	11,6	9,7
T1-2013	12,3	11,9	10,0
T2-2013	12,4	12,0	10,0
T3-2013	12,4	11,9	9,9
T4-2013	12,4	11,8	9,8
T1-2014	12,5	11,9	9,8
T2-2014	12,2	11,8	9,8
T3-2014	12,5	12,2	10,0
T4-2014	12,4	12,3	10,1
T1-2015	12,1	12,1	10,0
T2-2015	12,4	12,1	10,1
T3-2015	12,6	12,3	10,2
T4-2015	12,3	11,9	9,9
T1-2016	12,2	11,9	9,9

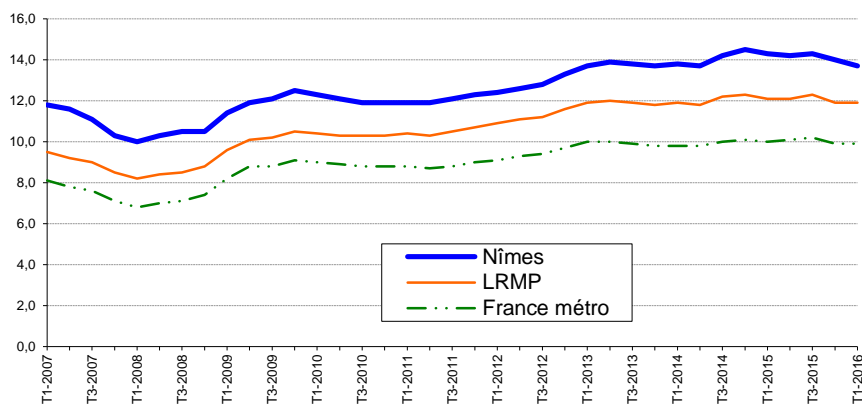


## TAUX DE CHÔMAGE LOCALISES PAR ZONE D'EMPLOI

Données trimestrielles du 1er trimestre 2007 au 1er trimestre 2016

### Zone d'emploi de : Nîmes

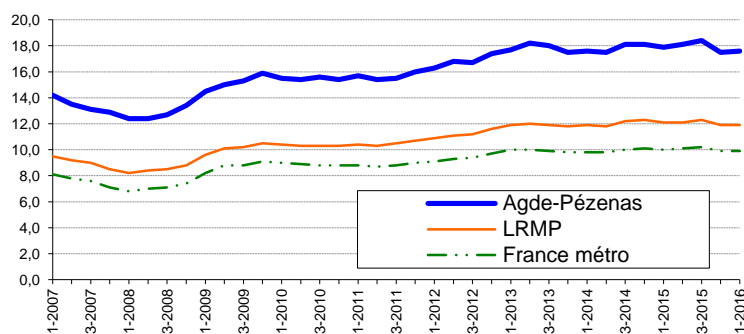
	Nîmes	LRMP	France métro
T1-2007	11,8	9,5	8,1
T2-2007	11,6	9,2	7,8
T3-2007	11,1	9,0	7,6
T4-2007	10,3	8,5	7,1
T1-2008	10,0	8,2	6,8
T2-2008	10,3	8,4	7,0
T3-2008	10,5	8,5	7,1
T4-2008	10,5	8,8	7,4
T1-2009	11,4	9,6	8,2
T2-2009	11,9	10,1	8,8
T3-2009	12,1	10,2	8,8
T4-2009	12,5	10,5	9,1
T1-2010	12,3	10,4	9,0
T2-2010	12,1	10,3	8,9
T3-2010	11,9	10,3	8,8
T4-2010	11,9	10,3	8,8
T1-2011	11,9	10,4	8,8
T2-2011	11,9	10,3	8,7
T3-2011	12,1	10,5	8,8
T4-2011	12,3	10,7	9,0
T1-2012	12,4	10,9	9,1
T2-2012	12,6	11,1	9,3
T3-2012	12,8	11,2	9,4
T4-2012	13,3	11,6	9,7
T1-2013	13,7	11,9	10,0
T2-2013	13,9	12,0	10,0
T3-2013	13,8	11,9	9,9
T4-2013	13,7	11,8	9,8
T1-2014	13,8	11,9	9,8
T2-2014	13,7	11,8	9,8
T3-2014	14,2	12,2	10,0
T4-2014	14,5	12,3	10,1
T1-2015	14,3	12,1	10,0
T2-2015	14,2	12,1	10,1
T3-2015	14,3	12,3	10,2
T4-2015	14,0	11,9	9,9
T1-2016	13,7	11,9	9,9



**TAUX DE CHÔMAGE LOCALISÉS PAR ZONE D'EMPLOI**  
Données trimestrielles du 1er trimestre 2007 au 1er trimestre 2016

**Zone d'emploi de : Agde-Pézenas**

	Agde-Pézenas	LRMP	France métro
T1-2007	14,2	9,5	8,1
T2-2007	13,5	9,2	7,8
T3-2007	13,1	9,0	7,6
T4-2007	12,9	8,5	7,1
T1-2008	12,4	8,2	6,8
T2-2008	12,4	8,4	7,0
T3-2008	12,7	8,5	7,1
T4-2008	13,4	8,8	7,4
T1-2009	14,5	9,6	8,2
T2-2009	15,0	10,1	8,8
T3-2009	15,3	10,2	8,8
T4-2009	15,9	10,5	9,1
T1-2010	15,5	10,4	9,0
T2-2010	15,4	10,3	8,9
T3-2010	15,6	10,3	8,8
T4-2010	15,4	10,3	8,8
T1-2011	15,7	10,4	8,8
T2-2011	15,4	10,3	8,7
T3-2011	15,5	10,5	8,8
T4-2011	16,0	10,7	9,0
T1-2012	16,3	10,9	9,1
T2-2012	16,8	11,1	9,3
T3-2012	16,7	11,2	9,4
T4-2012	17,4	11,6	9,7
T1-2013	17,7	11,9	10,0
T2-2013	18,2	12,0	10,0
T3-2013	18,0	11,9	9,9
T4-2013	17,5	11,8	9,8
T1-2014	17,6	11,9	9,8
T2-2014	17,5	11,8	9,8
T3-2014	18,1	12,2	10,0
T4-2014	18,1	12,3	10,1
T1-2015	17,9	12,1	10,0
T2-2015	18,1	12,1	10,1
T3-2015	18,4	12,3	10,2
T4-2015	17,5	11,9	9,9
T1-2016	17,6	11,9	9,9

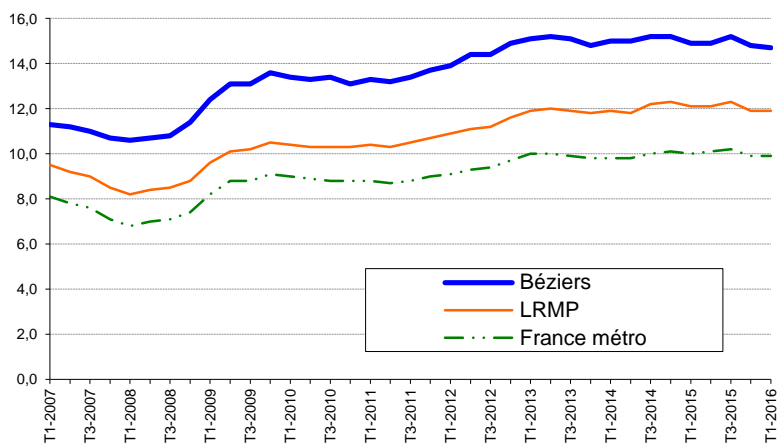


## TAUX DE CHÔMAGE LOCALISES PAR ZONE D'EMPLOI

Données trimestrielles du 1er trimestre 2007 au 1er trimestre 2016

### Zone d'emploi de : Béziers

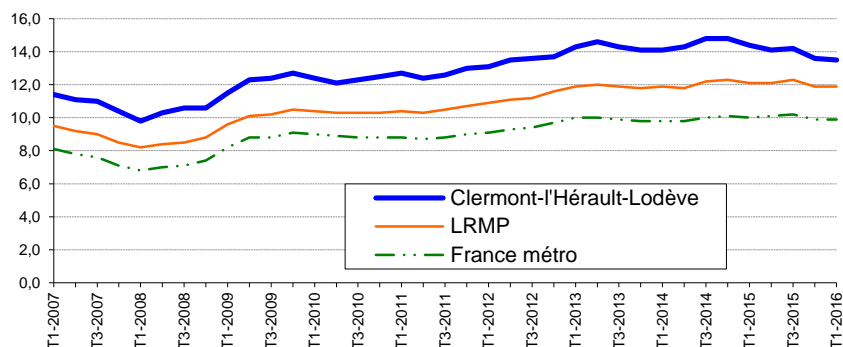
	Béziers	LRMP	France métro
T1-2007	11,3	9,5	8,1
T2-2007	11,2	9,2	7,8
T3-2007	11,0	9,0	7,6
T4-2007	10,7	8,5	7,1
T1-2008	10,6	8,2	6,8
T2-2008	10,7	8,4	7,0
T3-2008	10,8	8,5	7,1
T4-2008	11,4	8,8	7,4
T1-2009	12,4	9,6	8,2
T2-2009	13,1	10,1	8,8
T3-2009	13,1	10,2	8,8
T4-2009	13,6	10,5	9,1
T1-2010	13,4	10,4	9,0
T2-2010	13,3	10,3	8,9
T3-2010	13,4	10,3	8,8
T4-2010	13,1	10,3	8,8
T1-2011	13,3	10,4	8,8
T2-2011	13,2	10,3	8,7
T3-2011	13,4	10,5	8,8
T4-2011	13,7	10,7	9,0
T1-2012	13,9	10,9	9,1
T2-2012	14,4	11,1	9,3
T3-2012	14,4	11,2	9,4
T4-2012	14,9	11,6	9,7
T1-2013	15,1	11,9	10,0
T2-2013	15,2	12,0	10,0
T3-2013	15,1	11,9	9,9
T4-2013	14,8	11,8	9,8
T1-2014	15,0	11,9	9,8
T2-2014	15,0	11,8	9,8
T3-2014	15,2	12,2	10,0
T4-2014	15,2	12,3	10,1
T1-2015	14,9	12,1	10,0
T2-2015	14,9	12,1	10,1
T3-2015	15,2	12,3	10,2
T4-2015	14,8	11,9	9,9
T1-2016	14,7	11,9	9,9



**TAUX DE CHÔMAGE LOCALISÉS PAR ZONE D'EMPLOI**  
 Données trimestrielles du 1er trimestre 2007 au 1er trimestre 2016

**Zone d'emploi de : Clermont-l'Hérault-Lodève**

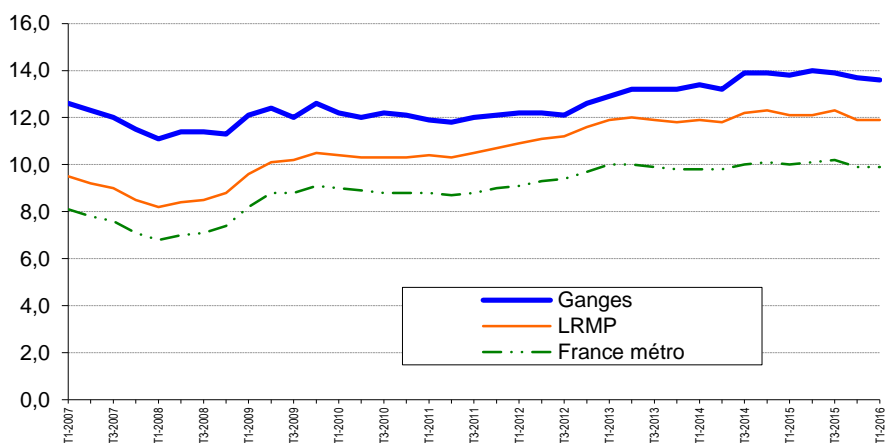
	Clermont- l'Hérault-Lodève	LRMP	France métro
T1-2007	11,4	9,5	8,1
T2-2007	11,1	9,2	7,8
T3-2007	11,0	9,0	7,6
T4-2007	10,4	8,5	7,1
T1-2008	9,8	8,2	6,8
T2-2008	10,3	8,4	7,0
T3-2008	10,6	8,5	7,1
T4-2008	10,6	8,8	7,4
T1-2009	11,5	9,6	8,2
T2-2009	12,3	10,1	8,8
T3-2009	12,4	10,2	8,8
T4-2009	12,7	10,5	9,1
T1-2010	12,4	10,4	9,0
T2-2010	12,1	10,3	8,9
T3-2010	12,3	10,3	8,8
T4-2010	12,5	10,3	8,8
T1-2011	12,7	10,4	8,8
T2-2011	12,4	10,3	8,7
T3-2011	12,6	10,5	8,8
T4-2011	13,0	10,7	9,0
T1-2012	13,1	10,9	9,1
T2-2012	13,5	11,1	9,3
T3-2012	13,6	11,2	9,4
T4-2012	13,7	11,6	9,7
T1-2013	14,3	11,9	10,0
T2-2013	14,6	12,0	10,0
T3-2013	14,3	11,9	9,9
T4-2013	14,1	11,8	9,8
T1-2014	14,1	11,9	9,8
T2-2014	14,3	11,8	9,8
T3-2014	14,8	12,2	10,0
T4-2014	14,8	12,3	10,1
T1-2015	14,4	12,1	10,0
T2-2015	14,1	12,1	10,1
T3-2015	14,2	12,3	10,2
T4-2015	13,6	11,9	9,9
T1-2016	13,5	11,9	9,9



**TAUX DE CHÔMAGE LOCALISES PAR ZONE D'EMPLOI**  
**Données trimestrielles du 1er trimestre 2007 au 1er trimestre 2016**

**Zone d'emploi de : Ganges**

	Ganges	LRMP	France métro
T1-2007	12,6	9,5	8,1
T2-2007	12,3	9,2	7,8
T3-2007	12,0	9,0	7,6
T4-2007	11,5	8,5	7,1
T1-2008	11,1	8,2	6,8
T2-2008	11,4	8,4	7,0
T3-2008	11,4	8,5	7,1
T4-2008	11,3	8,8	7,4
T1-2009	12,1	9,6	8,2
T2-2009	12,4	10,1	8,8
T3-2009	12,0	10,2	8,8
T4-2009	12,6	10,5	9,1
T1-2010	12,2	10,4	9,0
T2-2010	12,0	10,3	8,9
T3-2010	12,2	10,3	8,8
T4-2010	12,1	10,3	8,8
T1-2011	11,9	10,4	8,8
T2-2011	11,8	10,3	8,7
T3-2011	12,0	10,5	8,8
T4-2011	12,1	10,7	9,0
T1-2012	12,2	10,9	9,1
T2-2012	12,2	11,1	9,3
T3-2012	12,1	11,2	9,4
T4-2012	12,6	11,6	9,7
T1-2013	12,9	11,9	10,0
T2-2013	13,2	12,0	10,0
T3-2013	13,2	11,9	9,9
T4-2013	13,2	11,8	9,8
T1-2014	13,4	11,9	9,8
T2-2014	13,2	11,8	9,8
T3-2014	13,9	12,2	10,0
T4-2014	13,9	12,3	10,1
T1-2015	13,8	12,1	10,0
T2-2015	14,0	12,1	10,1
T3-2015	13,9	12,3	10,2
T4-2015	13,7	11,9	9,9
T1-2016	13,6	11,9	9,9

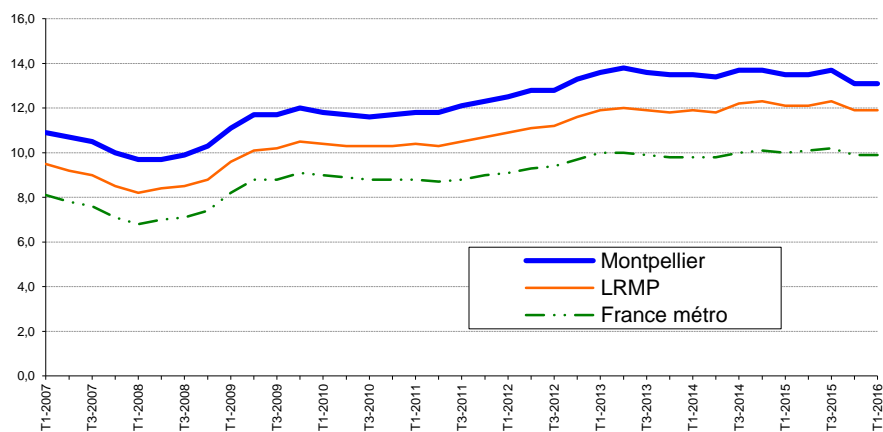


## TAUX DE CHÔMAGE LOCALISES PAR ZONE D'EMPLOI

Données trimestrielles du 1er trimestre 2007 au 1er trimestre 2016

### Zone d'emploi de : Montpellier

	Montpellier	LRMP	France métro
T1-2007	10,9	9,5	8,1
T2-2007	10,7	9,2	7,8
T3-2007	10,5	9,0	7,6
T4-2007	10,0	8,5	7,1
T1-2008	9,7	8,2	6,8
T2-2008	9,7	8,4	7,0
T3-2008	9,9	8,5	7,1
T4-2008	10,3	8,8	7,4
T1-2009	11,1	9,6	8,2
T2-2009	11,7	10,1	8,8
T3-2009	11,7	10,2	8,8
T4-2009	12,0	10,5	9,1
T1-2010	11,8	10,4	9,0
T2-2010	11,7	10,3	8,9
T3-2010	11,6	10,3	8,8
T4-2010	11,7	10,3	8,8
T1-2011	11,8	10,4	8,8
T2-2011	11,8	10,3	8,7
T3-2011	12,1	10,5	8,8
T4-2011	12,3	10,7	9,0
T1-2012	12,5	10,9	9,1
T2-2012	12,8	11,1	9,3
T3-2012	12,8	11,2	9,4
T4-2012	13,3	11,6	9,7
T1-2013	13,6	11,9	10,0
T2-2013	13,8	12,0	10,0
T3-2013	13,6	11,9	9,9
T4-2013	13,5	11,8	9,8
T1-2014	13,5	11,9	9,8
T2-2014	13,4	11,8	9,8
T3-2014	13,7	12,2	10,0
T4-2014	13,7	12,3	10,1
T1-2015	13,5	12,1	10,0
T2-2015	13,5	12,1	10,1
T3-2015	13,7	12,3	10,2
T4-2015	13,1	11,9	9,9
T1-2016	13,1	11,9	9,9



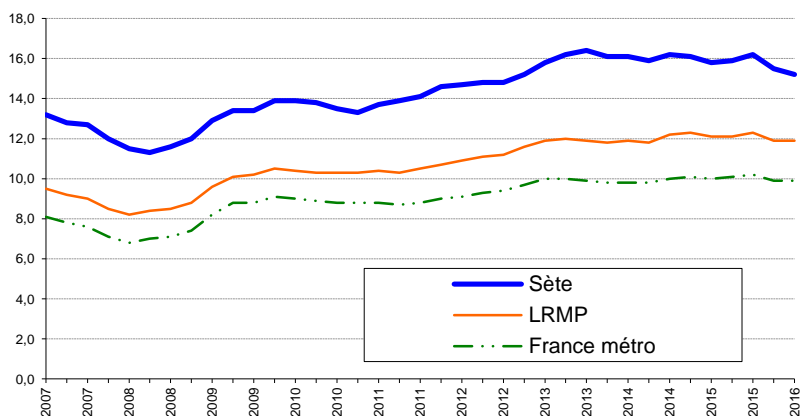


## TAUX DE CHÔMAGE LOCALISES PAR ZONE D'EMPLOI

Données trimestrielles du 1er trimestre 2007 au 1er trimestre 2016

### Zone d'emploi de : Sète

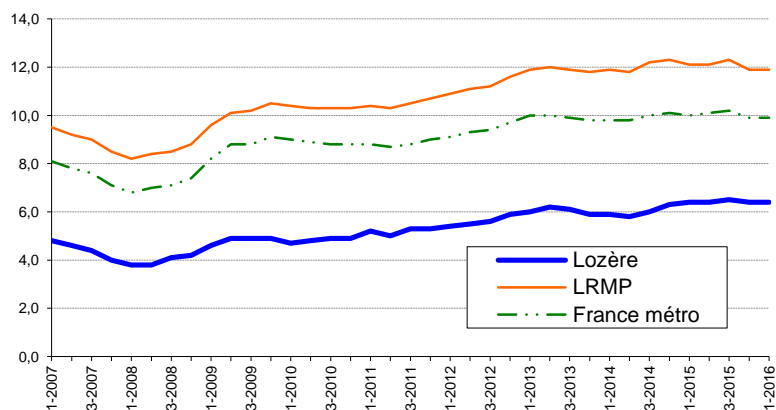
	Sète	LRMP	France métro
T1-2007	13,2	9,5	8,1
T2-2007	12,8	9,2	7,8
T3-2007	12,7	9,0	7,6
T4-2007	12,0	8,5	7,1
T1-2008	11,5	8,2	6,8
T2-2008	11,3	8,4	7,0
T3-2008	11,6	8,5	7,1
T4-2008	12,0	8,8	7,4
T1-2009	12,9	9,6	8,2
T2-2009	13,4	10,1	8,8
T3-2009	13,4	10,2	8,8
T4-2009	13,9	10,5	9,1
T1-2010	13,9	10,4	9,0
T2-2010	13,8	10,3	8,9
T3-2010	13,5	10,3	8,8
T4-2010	13,3	10,3	8,8
T1-2011	13,7	10,4	8,8
T2-2011	13,9	10,3	8,7
T3-2011	14,1	10,5	8,8
T4-2011	14,6	10,7	9,0
T1-2012	14,7	10,9	9,1
T2-2012	14,8	11,1	9,3
T3-2012	14,8	11,2	9,4
T4-2012	15,2	11,6	9,7
T1-2013	15,8	11,9	10,0
T2-2013	16,2	12,0	10,0
T3-2013	16,4	11,9	9,9
T4-2013	16,1	11,8	9,8
T1-2014	16,1	11,9	9,8
T2-2014	15,9	11,8	9,8
T3-2014	16,2	12,2	10,0
T4-2014	16,1	12,3	10,1
T1-2015	15,8	12,1	10,0
T2-2015	15,9	12,1	10,1
T3-2015	16,2	12,3	10,2
T4-2015	15,5	11,9	9,9
T1-2016	15,2	11,9	9,9



**TAUX DE CHÔMAGE LOCALISES PAR ZONE D'EMPLOI**  
Données trimestrielles du 1er trimestre 2007 au 1er trimestre 2016

**Zone d'emploi de : Lozère**

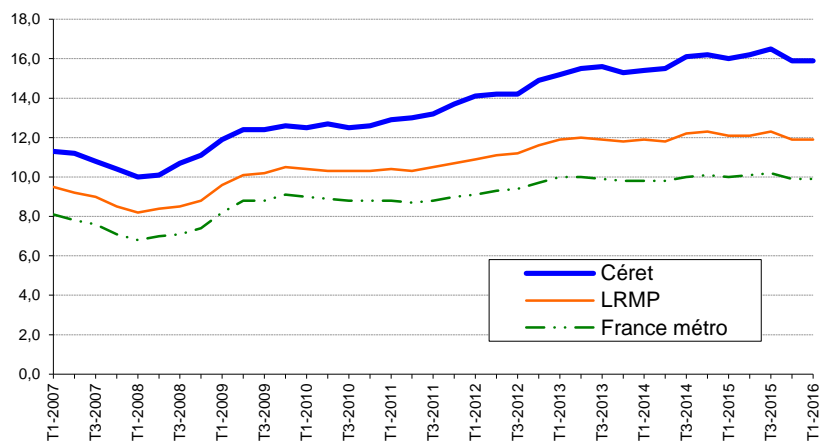
	Lozère	LRMP	France métro
T1-2007	4,8	9,5	8,1
T2-2007	4,6	9,2	7,8
T3-2007	4,4	9,0	7,6
T4-2007	4,0	8,5	7,1
T1-2008	3,8	8,2	6,8
T2-2008	3,8	8,4	7,0
T3-2008	4,1	8,5	7,1
T4-2008	4,2	8,8	7,4
T1-2009	4,6	9,6	8,2
T2-2009	4,9	10,1	8,8
T3-2009	4,9	10,2	8,8
T4-2009	4,9	10,5	9,1
T1-2010	4,7	10,4	9,0
T2-2010	4,8	10,3	8,9
T3-2010	4,9	10,3	8,8
T4-2010	4,9	10,3	8,8
T1-2011	5,2	10,4	8,8
T2-2011	5,0	10,3	8,7
T3-2011	5,3	10,5	8,8
T4-2011	5,3	10,7	9,0
T1-2012	5,4	10,9	9,1
T2-2012	5,5	11,1	9,3
T3-2012	5,6	11,2	9,4
T4-2012	5,9	11,6	9,7
T1-2013	6,0	11,9	10,0
T2-2013	6,2	12,0	10,0
T3-2013	6,1	11,9	9,9
T4-2013	5,9	11,8	9,8
T1-2014	5,9	11,9	9,8
T2-2014	5,8	11,8	9,8
T3-2014	6,0	12,2	10,0
T4-2014	6,3	12,3	10,1
T1-2015	6,4	12,1	10,0
T2-2015	6,4	12,1	10,1
T3-2015	6,5	12,3	10,2
T4-2015	6,4	11,9	9,9
T1-2016	6,4	11,9	9,9



**TAUX DE CHÔMAGE LOCALISES PAR ZONE D'EMPLOI**  
 Données trimestrielles du 1er trimestre 2007 au 1er trimestre 2016

**Zone d'emploi de : Céret**

	Céret	LRMP	France métro
T1-2007	11,3	9,5	8,1
T2-2007	11,2	9,2	7,8
T3-2007	10,8	9,0	7,6
T4-2007	10,4	8,5	7,1
T1-2008	10,0	8,2	6,8
T2-2008	10,1	8,4	7,0
T3-2008	10,7	8,5	7,1
T4-2008	11,1	8,8	7,4
T1-2009	11,9	9,6	8,2
T2-2009	12,4	10,1	8,8
T3-2009	12,4	10,2	8,8
T4-2009	12,6	10,5	9,1
T1-2010	12,5	10,4	9,0
T2-2010	12,7	10,3	8,9
T3-2010	12,5	10,3	8,8
T4-2010	12,6	10,3	8,8
T1-2011	12,9	10,4	8,8
T2-2011	13,0	10,3	8,7
T3-2011	13,2	10,5	8,8
T4-2011	13,7	10,7	9,0
T1-2012	14,1	10,9	9,1
T2-2012	14,2	11,1	9,3
T3-2012	14,2	11,2	9,4
T4-2012	14,9	11,6	9,7
T1-2013	15,2	11,9	10,0
T2-2013	15,5	12,0	10,0
T3-2013	15,6	11,9	9,9
T4-2013	15,3	11,8	9,8
T1-2014	15,4	11,9	9,8
T2-2014	15,5	11,8	9,8
T3-2014	16,1	12,2	10,0
T4-2014	16,2	12,3	10,1
T1-2015	16,0	12,1	10,0
T2-2015	16,2	12,1	10,1
T3-2015	16,5	12,3	10,2
T4-2015	15,9	11,9	9,9
T1-2016	15,9	11,9	9,9

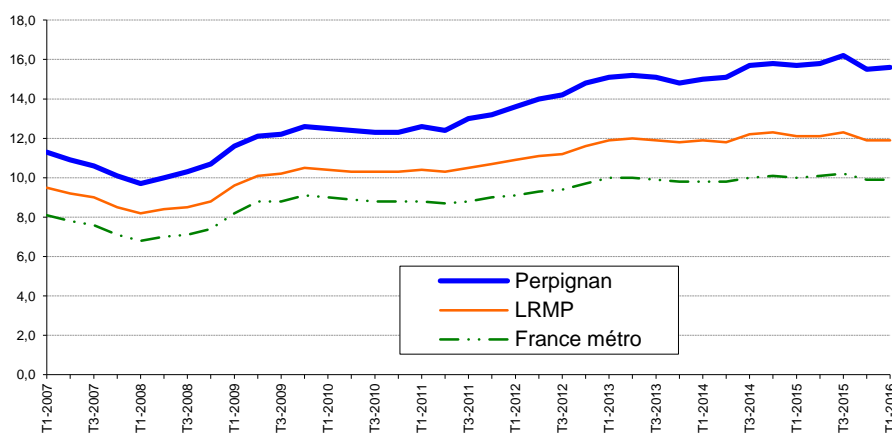


## TAUX DE CHÔMAGE LOCALISES PAR ZONE D'EMPLOI

Données trimestrielles du 1er trimestre 2007 au 1er trimestre 2016

### Zone d'emploi de : Perpignan

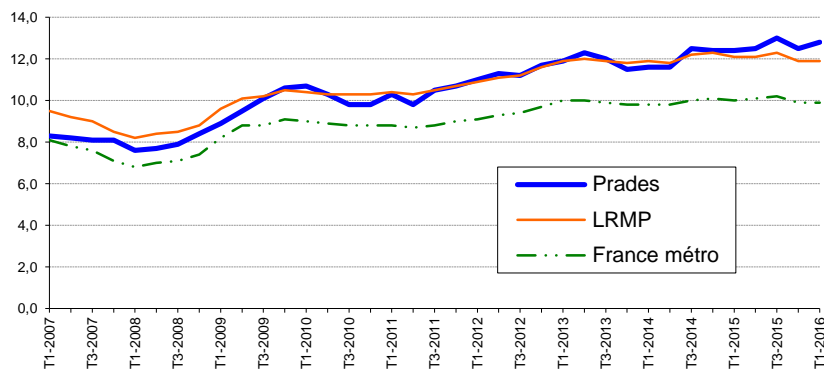
	Perpignan	LRMP	France métro
T1-2007	11,3	9,5	8,1
T2-2007	10,9	9,2	7,8
T3-2007	10,6	9,0	7,6
T4-2007	10,1	8,5	7,1
T1-2008	9,7	8,2	6,8
T2-2008	10,0	8,4	7,0
T3-2008	10,3	8,5	7,1
T4-2008	10,7	8,8	7,4
T1-2009	11,6	9,6	8,2
T2-2009	12,1	10,1	8,8
T3-2009	12,2	10,2	8,8
T4-2009	12,6	10,5	9,1
T1-2010	12,5	10,4	9,0
T2-2010	12,4	10,3	8,9
T3-2010	12,3	10,3	8,8
T4-2010	12,3	10,3	8,8
T1-2011	12,6	10,4	8,8
T2-2011	12,4	10,3	8,7
T3-2011	13,0	10,5	8,8
T4-2011	13,2	10,7	9,0
T1-2012	13,6	10,9	9,1
T2-2012	14,0	11,1	9,3
T3-2012	14,2	11,2	9,4
T4-2012	14,8	11,6	9,7
T1-2013	15,1	11,9	10,0
T2-2013	15,2	12,0	10,0
T3-2013	15,1	11,9	9,9
T4-2013	14,8	11,8	9,8
T1-2014	15,0	11,9	9,8
T2-2014	15,1	11,8	9,8
T3-2014	15,7	12,2	10,0
T4-2014	15,8	12,3	10,1
T1-2015	15,7	12,1	10,0
T2-2015	15,8	12,1	10,1
T3-2015	16,2	12,3	10,2
T4-2015	15,5	11,9	9,9
T1-2016	15,6	11,9	9,9



**TAUX DE CHÔMAGE LOCALISES PAR ZONE D'EMPLOI**  
Données trimestrielles du 1er trimestre 2007 au 1er trimestre 2016

**Zone d'emploi de : Prades**

	Prades	LRMP	France métro
T1-2007	8,3	9,5	8,1
T2-2007	8,2	9,2	7,8
T3-2007	8,1	9,0	7,6
T4-2007	8,1	8,5	7,1
T1-2008	7,6	8,2	6,8
T2-2008	7,7	8,4	7,0
T3-2008	7,9	8,5	7,1
T4-2008	8,4	8,8	7,4
T1-2009	8,9	9,6	8,2
T2-2009	9,5	10,1	8,8
T3-2009	10,1	10,2	8,8
T4-2009	10,6	10,5	9,1
T1-2010	10,7	10,4	9,0
T2-2010	10,3	10,3	8,9
T3-2010	9,8	10,3	8,8
T4-2010	9,8	10,3	8,8
T1-2011	10,3	10,4	8,8
T2-2011	9,8	10,3	8,7
T3-2011	10,5	10,5	8,8
T4-2011	10,7	10,7	9,0
T1-2012	11,0	10,9	9,1
T2-2012	11,3	11,1	9,3
T3-2012	11,2	11,2	9,4
T4-2012	11,7	11,6	9,7
T1-2013	11,9	11,9	10,0
T2-2013	12,3	12,0	10,0
T3-2013	12,0	11,9	9,9
T4-2013	11,5	11,8	9,8
T1-2014	11,6	11,9	9,8
T2-2014	11,6	11,8	9,8
T3-2014	12,5	12,2	10,0
T4-2014	12,4	12,3	10,1
T1-2015	12,4	12,1	10,0
T2-2015	12,5	12,1	10,1
T3-2015	13,0	12,3	10,2
T4-2015	12,5	11,9	9,9
T1-2016	12,8	11,9	9,9



**TAUX DE CHÔMAGE LOCALISÉS PAR ZONE D'EMPLOI**  
 Données trimestrielles du 1er trimestre 2007 au 1er trimestre 2016

**Zone d'emploi de : Avignon**

	Avignon	LRMP	France métro
T1-2007	9,8	9,5	8,1
T2-2007	9,6	9,2	7,8
T3-2007	9,4	9,0	7,6
T4-2007	8,5	8,5	7,1
T1-2008	8,3	8,2	6,8
T2-2008	8,4	8,4	7,0
T3-2008	8,4	8,5	7,1
T4-2008	8,5	8,8	7,4
T1-2009	9,4	9,6	8,2
T2-2009	9,8	10,1	8,8
T3-2009	10,0	10,2	8,8
T4-2009	10,3	10,5	9,1
T1-2010	10,4	10,4	9,0
T2-2010	10,0	10,3	8,9
T3-2010	9,8	10,3	8,8
T4-2010	9,6	10,3	8,8
T1-2011	9,7	10,4	8,8
T2-2011	9,7	10,3	8,7
T3-2011	10,0	10,5	8,8
T4-2011	10,2	10,7	9,0
T1-2012	10,3	10,9	9,1
T2-2012	10,6	11,1	9,3
T3-2012	10,6	11,2	9,4
T4-2012	10,9	11,6	9,7
T1-2013	11,2	11,9	10,0
T2-2013	11,2	12,0	10,0
T3-2013	11,1	11,9	9,9
T4-2013	10,9	11,8	9,8
T1-2014	11,0	11,9	9,8
T2-2014	10,9	11,8	9,8
T3-2014	11,3	12,2	10,0
T4-2014	11,3	12,3	10,1
T1-2015	11,2	12,1	10,0
T2-2015	11,3	12,1	10,1
T3-2015	11,4	12,3	10,2
T4-2015	11,0	11,9	9,9
T1-2016	10,9	11,9	9,9

