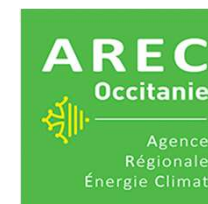


La décarbonation de l'industrie : c'est le moment !



- 1. Les grands enjeux de la décarbonation et la place de l'industrie**
- 2. Les aides à la décision**
- 3. L'acculturation et la formation: des vecteurs indispensables**
- 4. Les dispositifs de soutien aux investissements**
- 5. Le retour d'expérience des Fermiers du Gers**

Des enjeux stratégiques pour la Nation et pour les entreprises

L'enjeu climatique

La souveraineté nationale

La compétitivité des
entreprises



Le rôle de l'industrie :

- des émissions en moins
- des solutions en plus

**Accord
de Paris**
« + 2°C »



Fit for 55
-55%
1990 → 2030

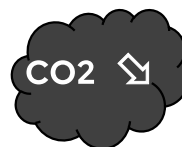


SNBC 2 (3)
-35%
(-50%?)
2015 → 2030



**Décarboner
l'industrie**

Baisse des
émissions



Apporter des solutions

Transport, bâtiment, recyclage, etc.



...

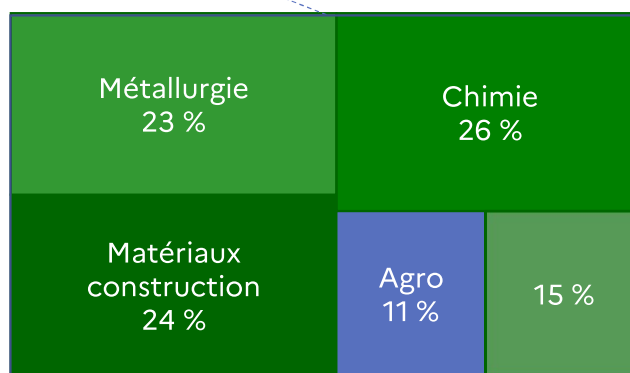
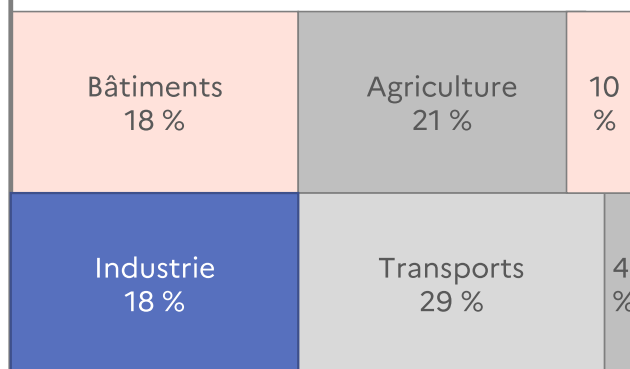
Une grande concentration des émissions industrielles

⇒ Autour de 4 grandes filières émettrices

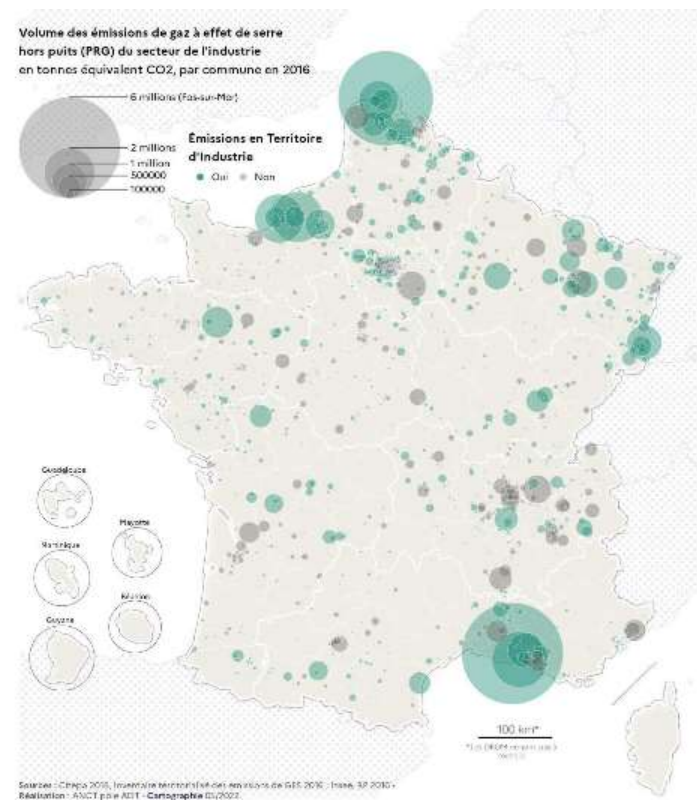
⇒ Autour de certains grands sites industriels

Mais cela ne suffira pas de se limiter à ces sites et filières !

Total des émissions de GES françaises (2019)



Cartographie des grands sites émetteurs français



Une transition en 3 piliers

- **Economiser l'énergie :**

- Sobriété
- Efficacité énergétique
- Malgré des consommations supplémentaires (réindustrialisation, H2, CCS)

- **Electrifier rapidement les usages :**

- Véhicules électriques
- PAC
- Production d'H2 par électrolyse
- Procédés industriels

- **Mobiliser les ENR thermiques :**

- Biomasse : bois énergie, bio-carburants, biogaz
- Solaire thermique
- Géothermie
- Déchets

→ Il nous faut :

- Innover
- Industrialiser
- Déployer

Les principes de France 2030

- Annoncé par le Président de la République le 12 octobre 2021
- Plan d'investissement ambitieux doté de 54 Md€ (dont 4 Md€ de fonds propres) déployés sur 5 ans

Une doctrine d'investissement ambitieuse :

- **Impact transformant et création de valeur pour la société**, notamment à travers un objectif de **50% des crédits liés à la décarbonation** et la **constitution d'actifs stratégiques pour la France** ;
- 50 % des crédits de France 2030 seront consacrés aux **acteurs émergents** ;
- **Accepter la prise de risque** tout en maintenant une **forte sélectivité** et un **haut niveau d'exigence**;
- Investissements dans **l'innovation ET dans l'industrialisation** (changement de doctrine par rapport aux investissements d'avenir) ;
- Les enveloppes pourront évoluer en fonction des besoins et de la consommation.

Point d'étape

-

Questions / Réponses

1. Les grands enjeux de la décarbonation et la place de l'industrie
2. Les aides à la décision
3. L'acculturation et la formation: des vecteurs indispensables
4. Les dispositifs de soutien aux investissements
5. Le retour d'expérience des Fermiers du Gers

La décarbonation



Etape 1 : Connaitre
ses consommations

Commençons par le début : afin de décarboner un site, il faut maîtriser et suivre les plus gros postes de consommation

- ✓ *C'est une étape initiale et essentielle*
- ✓ *Cela permet des premières actions rapides "sans efforts"*
- ✓ *Cela permet d'estimer les gains et temps de retour et de faire émerger des actions prioritaires*

La décarbonation

Etape 1 : Connaitre ses consommations

Les dispositifs phares :

DIAGNOSTIC

Autodiagnostic Diagnostics

Autodiag en ligne ou parcours encadré par un prestataire référencé



PACTE (études)

- Etude d'opportunité du mix énergétique bas carbone

- Définir sa stratégie bas carbone

Parcours encadré par un prestataire référencé



AIDE A LA DECISION

Etude énergétique & Etude de faisabilité

Le choix du bureau d'étude et le périmètre/contenu sont faits par l'industriel



Découverte

CLIMATOMÈTRE

Mesurez votre impact sur l'environnement grâce au quizz d'auto-évaluation

AUTO DIAG € Gratuit ⌚ 15 minutes

E-PARCOURS RSE ET CLIMAT

Formez-vous grâce au parcours digital « Transition Énergétique et Ecologique »

PLATE-FORME € Gratuit ⌚ 10 min. à 20 h

Aide à la prise de décision

DIAG ÉCO-FLUX

Réalisez avec un expert un diagnostic individuel pour analyser vos flux d'énergie, d'eau, de matière et déchets et réalisez des économies (en moyenne 48 000 € par site^{***})

DIAG € 2 000 € à 3 000 €

DIAG DÉCARBON'ACTION

Réalisez un bilan GES approfondi de votre entreprise pour mettre en place un plan d'actions de réduction de vos GES

€ 4 000 € à 6 000 € **DIAG**

DIAG PERF'IMMO

Réalisez l'audit énergétique de vos bâtiments et intégrez les exigences liées au décret tertiaire

DIAG € 3 000 € à 15 000 €
selon la surface et la complexité du site

Pour aller plus loin

DIAG ECOCONCEPTION

Réalisez une analyse du cycle de vie d'un produit, service ou procédé pour améliorer sa performance environnementale, formez vos équipes et intégrez une démarche d'écoconception

DIAG € 5 400 € à 7 200 €

MISSION DE CONSEIL STRATEGIE ENVIRONNEMENT

Repensez la stratégie de votre entreprise dans un monde bas-carbone en embarquant vos collaborateurs

€ 5 000 € **CONSEIL**

MISSION DE CONSEIL RSE

Définissez avec un consultant une ambition globale RSE pour la traduire en engagements et plan d'actions

€ 9 000 € à 13 000 €* **CONSEIL**

Accélération

ACCÉLÉRATEUR DÉCARBONATION

Accélérez votre transition écologique et pérennisez votre développement avec une stratégie bas-carbone et un plan d'actions

€ 22 000 € ⌚ 24 mois

Tarifs exprimés en HT
GES = gaz à effet de serre
* limité à 2 missions de conseil selon la taille de l'entreprise
** selon la taille de l'entreprise
*** étude réalisée sur un panel de 384 missions

Présentation de PACTE



Positionnement PACTE Industrie dans le parcours décarbonation de l'industrie

Prérequis

Audit

Volet énergie :

Audit énergétique

Pré-diagnostic ou Audits spécifiques

Financé ou non
par l'ADEME

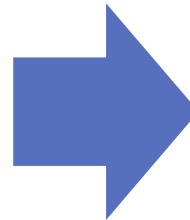
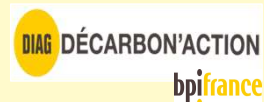


Ou Certification ISO 50001

Volet stratégie décarb. :

Bilan GES

Financé ou non
par BPI France

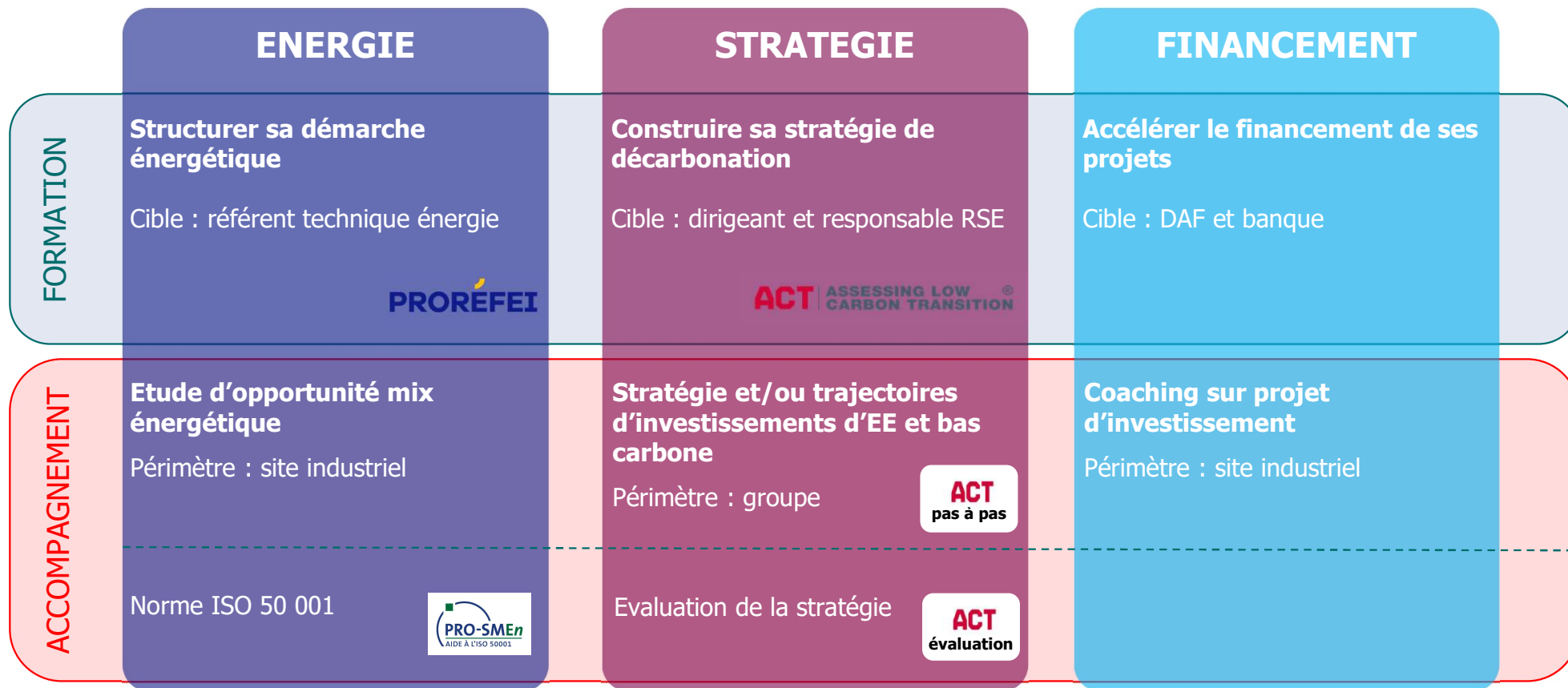


Montée en compétence et structuration de la démarche



- Energie
- Stratégie de décarbonation
- Financement

Un parcours multimodal pour les industriels adapté aux profils et à la maturité pour accélérer les efforts de sobriété des industriels



Zoom sur les accompagnements

A venir
(T1 2024)

Etude d'opportunité « Mix énergétique »

- ✓ **Objectif** : décarboner le mix énergétique
- ✓ **Périmètre** : site
- ✓ **5 leviers** : efficacité énergétique / récupération de chaleur fatale / production de chaleur renouvelable / électrification des procédés / production électricité renouvelable et autres postes (H2 vert)

Mise en place d'une certification ISO 5001 (PRO-SMEN)

- ✓ **Objectif** : mise en place certification
- ✓ Aide à travers une prime selon les dépenses énergétiques annuelles du site

Actions	Assiette éligible	Taux d'aide
Etudes opportunité mix énergétique	10 000 €	70% TPE 60% PME 50% ETI/GE
Prime certification ISO 5001	Prime de 20% des dépenses énergétiques annuelles HT du site dans la limite de 40 k€	

Volet 1 : Accompagnement « Stratégie Bas Carbone »

- ✓ **Objectifs** : construire sa stratégie bas carbone et le plan de transition associé
- ✓ **Périmètre** : entreprise
- ✓ **Mise en œuvre** : ACT pas à pas

Volet 2 : Etude « Trajectoires d'investissement d'EE & Bas Carbone »

- ✓ **Objectifs** : planifier les investissements bas carbonés
- ✓ **Périmètre** : multisites et groupe
- ✓ **Mise en œuvre** : modélisation à partir de sites représentatifs du groupe pour construire la stratégie d'investissement à horizon 5 à 10 ans

Actions	Assiette éligible	Taux d'aide
Stratégies & trajectoires d'invest EE et bas carbone	1 volet : Jusqu'à 30 000 € 2 volets : jusqu'à 50 000 €	70% TPE 60% PME 50% ETI/GE

Accompagnement « Coaching de projet d'investissements »

- ✓ **Objectif** : accompagner sur un projet concret d'investissement
- ✓ **Périmètre** : projet
- ✓ **3 leviers** :
 - Modes financement adapté
 - Dérisquage de projets (ex : chaleur fatale)
 - Arguments clés pour le financement de projets

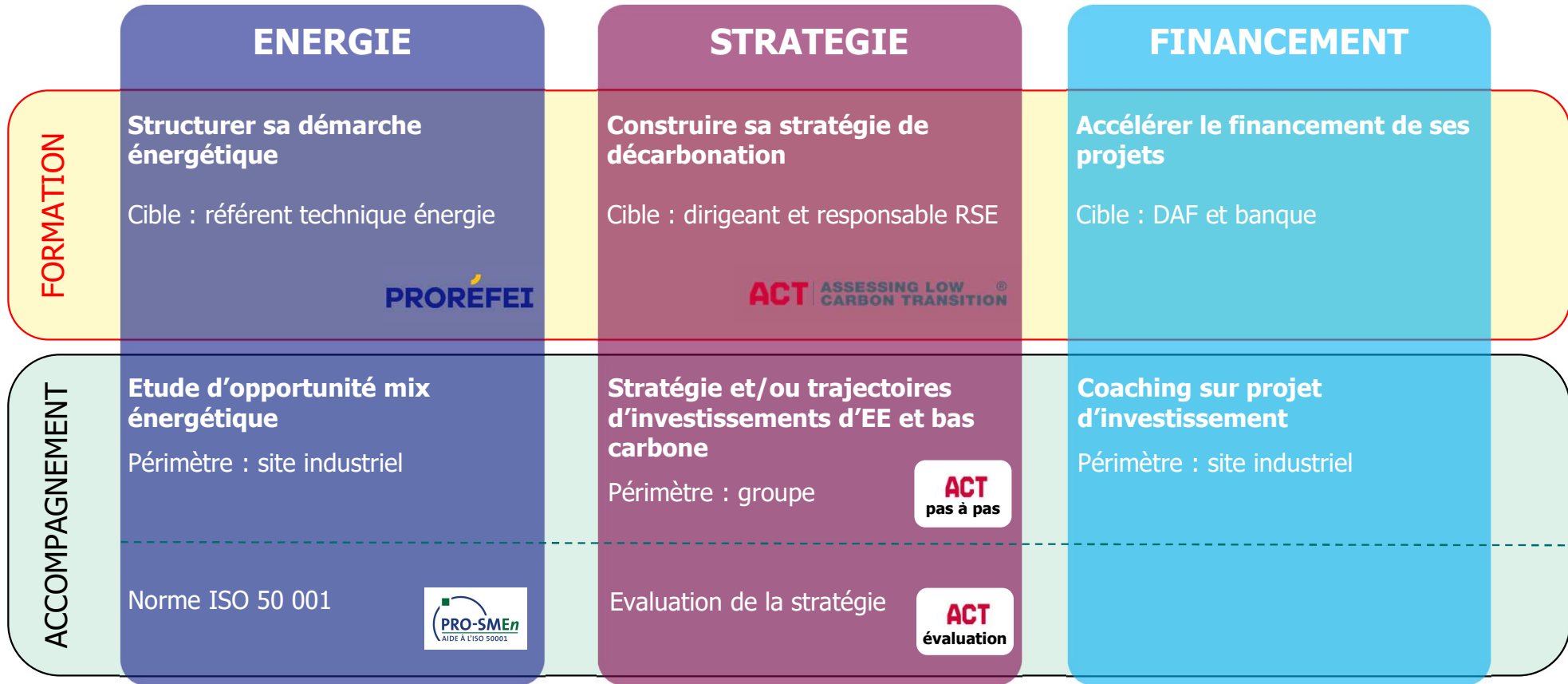
Point d'étape

-

Questions / Réponses

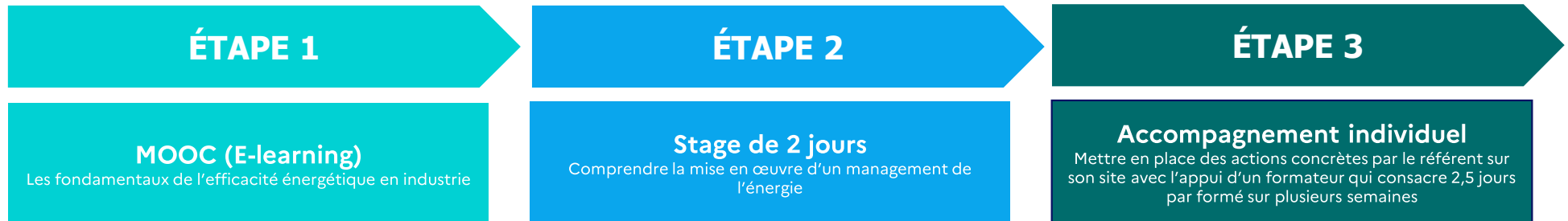
1. Les grands enjeux de la décarbonation et la place de l'industrie
2. Les aides à la décision
3. **L'acculturation et la formation: des vecteurs indispensables**
4. Les dispositifs de soutien aux investissements
5. Le retour d'expérience des Fermiers du Gers

Un parcours multimodal pour les industriels adapté aux profils et à la maturité pour accélérer les efforts de sobriété des industriels



Zoom sur La formation : Focus **PROREFEI** , version 2023 – basculement dans PACTE 1^{er} trimestre 2024

1- Parcours de formation en 3 étapes incluant un accompagnement individuel sur site de chaque formé



- ✓ Coûts pédagogiques : 3 700 €HT
- ✓ Prise en charge* : 80% pour les entreprises effectif SIREN <300 et 40% pour les autres**

2- Des modules complémentaires

- ✓ 6 modules complémentaires dont les achats d'énergie et le plan de mesurage indispensables pour réduire sa facture énergétique
- ✓ Durée : 1/2 journée ou 1 journée
- ✓ Coût : 225 €HT par 1/2 journée
- ✓ Prise en charge* : 100% pour les entreprises effectif SIREN <300 et 50% pour les autres**

3- L'accès gratuit* à la Communauté des Référents énergie

- ✓ Echanges entre pairs et experts
- ✓ Accès à une boîte à outils pratiques

PROREFEI c'est également :
● 14 organismes de formation
● 60 formateurs habilités

afnor
COMPETENCES

CCILANDES

cetim

DAMETIS
Academy

eqinov

ID3E
Change par acte

isodom

UNIVERSITÉ
RENNES

NEPSEN

CONSULTANTS

optinergie

UNIVERSITÉ
RENNES

PLANAIR

ROZO

impulse+

Formation ACT : en synthèse

➤ Développer une stratégie de décarbonation avec un plan de transition associé et le mettre en œuvre

Entreprises
Climat60

ACT pas à pas : développer une stratégie de décarbonation avec un plan de transition associé et le mettre en œuvre

Durée : 2 jours

Objectifs :

- Comprendre la démarche ACT Pas à Pas
- S'appropriier la méthode et les outils associés
- Faciliter le dialogue avec le conseiller
- Savoir mobiliser en interne

Public visé : coordinateurs internes / chefs de projet des entreprises

Entreprises
Climat63

ACT évaluation : évaluer l'ambition de la stratégie de l'entreprise au regard de l'objectif de décarbonation de l'accord de Paris

Durée : 1 jour

Objectifs :

- Comprendre les méthodes ACT évaluation
- Être en capacité de suivre une évaluation ACT

Public visé : chefs de projet des entreprises

Actions	Assiette éligible (€ HT)	Taux d'aide
Formation ACT pas à pas	1000 €	80% < 250 salariés
Formation ACT évaluation	500 €	40% ≥ 250 salariés



AIDE VOLONTARIAT TERRITORIAL EN ENTREPRISE VERT

LE DISPOSITIF VTE VERT

Créer un lien entre talents et dirigeants des PME et ETI Françaises !

Jusqu'à **8 000 €⁽¹⁾** d'aide à l'embauche⁽²⁾.

Pour soutenir l'embauche de jeunes diplômés et étudiants dans les entreprises françaises pour accompagner leur Transition Énergétique et Écologique, l'ADEME, le Ministère du Travail, de l'Emploi et de l'Insertion et Bpifrance ont mis en place le label VTE Vert.

La Communauté du Coq Vert



- **Qui ?**
 - Des entreprises en transition
 - Des Offreurs de solution
- **Quoi ?**
 - Mise en relation, partages, événements
 - Formations
 - Mise en visibilité
- **Comment y rentrer?**
 - Être déjà accompagné par Bpifrance
 - Déjà accompagnée par l'ADEME
 - Être labellisé



www.vte-france.fr/vte-vert

<https://app.bel.bpifrance.fr/subscribe/adhesion-coq-vert/company>

Point d'étape

-

Questions / Réponses

1. Les grands enjeux de la décarbonation et la place de l'industrie
2. Les aides à la décision
3. L'acculturation et la formation: des vecteurs indispensables
4. Les dispositifs de soutien aux investissements
5. Le retour d'expérience des Fermiers du Gers

La décarbonation

Etape 1 : Connaitre ses consommations

Etape 2 : L'efficacité énergétique

Etape 3 : Substituer par des énergies bas-carbones

Les dispositifs phares :

EFFICACITE ENERGETIQUE

Dispositifs des CEE

Certificats d'Economies d'Energies

- Récupération de chaleur et/ou optimisation compresseur et groupe froid
- Installation de variateur de vitesse
- LED, compteurs, presse à injection électrique...



DECARBONATION PROCESS

PASS Transformation Ecologique
CONTRAT Entreprise d'avenir
CONTRAT 3S
Tiers-investissement FITEEO

AAP DECARB IND

Projet(s) > 3 M€

AAP DECARB IND +

Projet(s) > 20 M€



CHALEUR BAS-CARBONE



Fonds Chaleur ADEME

Chaudière bois
Géothermie
Solaire thermique



+ Offre Financement Bpifrance

bpifrance

Prêt Vert

 **Objectif :** Financer la transition énergétique et écologique des entreprises

- **Qui ?** PME et ETI de plus de 3 ans
- **Quoi ?** Actifs immatériels & matériels (à faible valeur de gage)
- **Quel montant ?** A partir de 10K€ jusqu'à 5 000 K€
- **Quelle durée ?** De 2 à 10 ans (avec jusqu'à 2 ans de différé)
- **Partenariat bancaire 1 pour 1**
- Aucune garantie sur les actifs de l'entreprise ni sur le patrimoine du dirigeant

Prêt Economies d'Energie

 **Objectif :** Financer les équipements éligibles aux CEE

- **Qui ?** PME plus de 3 ans
- **Quoi ?** Equipements éligibles aux CEE des secteurs Tertiaire et Industrie
- **Quel montant ?** A partir de 10K€ jusqu'à 500K€
- **Quelle durée ?** De 3 à 7 ans (avec jusqu'à 2 ans de différé)
- **Partenariat bancaire 1 pour 1**
- Aucune garantie sur les actifs de l'entreprise ni sur le patrimoine du dirigeant

Subvention Verte

 **Objectif :** Financer les dépenses de mise en transition

- **Qui ?** TPE, PME, ETI (de plus de 3 ans) ayant déjà réalisé un DIAG Bpifrance ou BEGES ou norme 14 001 / 50 001
- **Quoi ?** Equipements, Investissement immatériel, travaux de rénovation
- **Quel montant ?** De 30 à 80 K€ (70% de l'assiette des dépenses)
- **Frais d'instruction :** 500€
- **Durée du programme ?** 18 mois
- **Soumis règle des minimis**

Dispositifs Région Occitanie

Transformation & Décarbonation



Entrepreneuriat engagé

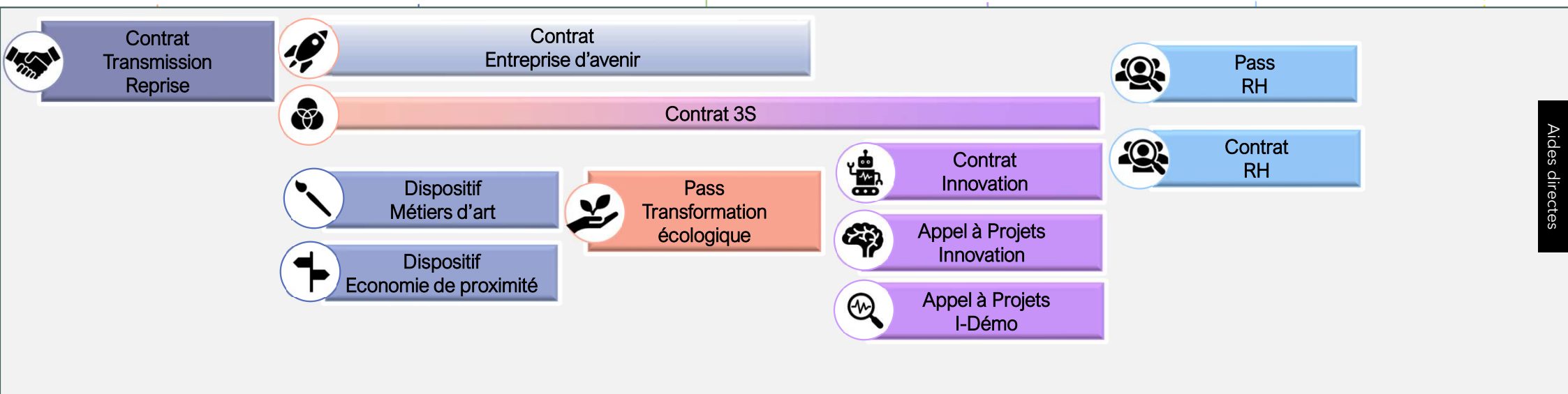
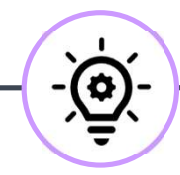
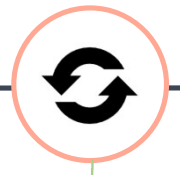
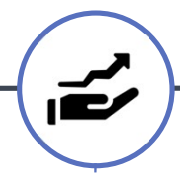
Croissance - Développement

Transformation - Décarbonation

Innovation

Emploi

Financement



OUTILS FINANCIERS (FONDS DE PRÊTS / GARANTIES / CAPITAL INVESTISSEMENT)

Contrat Entreprise d'Avenir

- Accompagner les entreprises engagées dans des **projets structurants et générateurs d'emplois** :
 - Impact territorial
 - Souveraineté économique
- Apporter un soutien à l'entreprise dans ses phases critiques de **transformation** :
 - Transformation environnementale et sociale
 - Transformation digitale et technologique
 - Transformation internationale
- Soutenir de véritables **changements du process de production ou de services**, et non répondre à des logiques de simple acquisition de matériel



- Entreprises de **+ d'1 an** (à titre exceptionnel, les entreprises en création)
- Entreprises **jusqu'à 500 salariés** (consolidés)
- **Industrie, tourisme, services aux entreprises (BtoB), commerces de gros de produits fabriqués en Occitanie**
- **Artisanat** relevant des domaines ci-dessus
- **Associations** relevant des domaines ci-dessus, si au moins 50% de ressources issues de vente de biens ou de services



- **Investissements matériels et immatériels liés**
- **Etudes et prestations externes**
- Dépenses de construction, extension, acquisition, réhabilitation ou modernisation des **bâtiments**



- Subvention d'investissement et/ou avance remboursable
- Intervention Région plafonnée aux fonds propres
- Plafond de l'aide : **200 K€ (sub.) / 300 K€ (AR) / 300 K€ (sub. + AR)**
- Assiette min. éligible : **100 K€ (sub.) / 200 K€ (AR)**

Contrat 3S – volet Transformation

- Accompagner les **projets structurants, stratégiques, souverains et générateurs d'emplois les plus ambitieux**, présentant un fort impact soit en termes de créations d'emplois, de souveraineté industrielle et/ou en réponse aux enjeux environnementaux, de relocalisation industrielle...
- Soutenir un **véritable changement** du process de production ou de services ou des logiques de développement conduisant l'entreprise à franchir un nouveau palier
- Soutenir les **démarches de développement globales** pouvant combiner programmes d'investissement et développement à l'international.



- Entreprises de toutes tailles
- **Industrie, tourisme, services aux entreprises (BtoB), commerces de gros de produits fabriqués en Occitanie**
- **Artisanat** relevant des domaines ci-dessus
- **Associations** relevant des domaines ci-dessus, si au moins 50% de ressources issues de vente de biens ou de services



- **Investissements matériels et immatériels liés**
- **Etudes et prestations externes**
- Dépenses liées à la création de fonctions nouvelles
- Augmentation du BFR
- Nouvelles licences logicielles et abonnements SAAS
- Volet immobilier : dépenses de construction, extension, acquisition, réhabilitation ou modernisation des bâtiments



- Subvention d'investissement et/ou avance remboursable et/ou prêt souverain
- Taux d'intervention variable en fonction du statut de l'entreprise (cf. fiche détaillée de l'aide)
- Assiette min. de dépenses :
 - Montant min. d'investissement : 4 M€
 - Nombre min. de créations d'emplois liés au développement : 20 emplois en CDI

Pass Transformation Ecologique

Soutenir les **travaux d'amélioration écologique** concernant :

- la production de chaleur ou de froid renouvelable
- la gestion de l'eau et des déchets
- la sobriété énergétique
- l'impact sur l'environnement
- la cybersécurité et la digitalisation des process



- TPE (< 20 salariés) disposant d'au moins un salarié (hors statut auto-entrepreneur)
- **Associations** (sous conditions)
- **Secteurs d'activité ciblés** : artisanat, industrie, services aux entreprises, tourisme, agro-alimentaire
- **Zone géographique** : CC, CA, CU (territoires des métropoles exclus)



Matériel neuf et/ou d'occasion

- production de chaleur et de froid
- économie circulaire et gestion des déchets
- sobriété énergétique / optimisation / accessibilité
- digitalisation
- diverses dépenses éligibles spécifiquement pour les entreprises du tourisme



- Subvention d'investissement
- Taux d'intervention max. : **50%**
- Subvention max. : **10 K€**

[En savoir plus](#)

FITEEO : une solution de tiers-investissement **CLÉ EN MAIN** POUR LA DÉCARBONATION ET LA GESTION DE L'EAU



Optimise techniquement et financièrement
votre projet

Porte financièrement votre projet à 100%
via une société de projet

Livre votre projet **clef en main**

QUELS INTÉRÊTS POUR LE BÉNÉFICIAIRE ?



Une interface unique pour

- Le financement,
- L'étude de faisabilité technique
- La fourniture des équipements

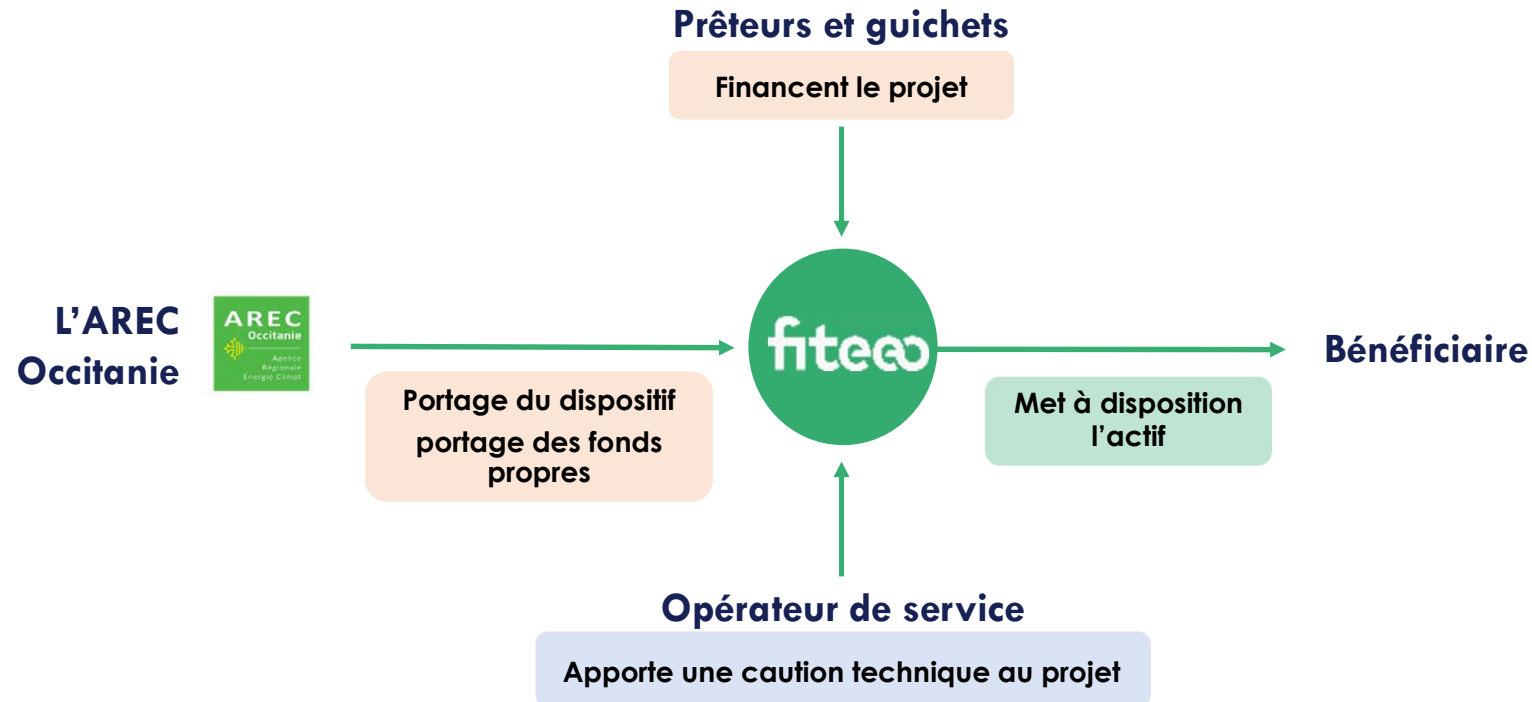


Aucun investissement
initial, l'intégralité du
projet est portée par
le dispositif.



Visibilité sur le
rendement du projet
pour l'entreprise

PORTAGE FINANCIER DE VOTRE PROJET



LES + DU DISPOSITIF

- Aucun investissement porté par le bénéficiaire
- Réduction du coût de financement
- Lissage de la trésorerie
- Maximisation des aides

Point d'étape

-

Questions / Réponses

1. Les grands enjeux de la décarbonation et la place de l'industrie
2. Les aides à la décision
3. L'acculturation et la formation: des vecteurs indispensables
4. Les dispositifs de soutien aux investissements
5. Le retour d'expérience des Fermiers du Gers



PRESENTATION FERMIERS DU GERS



Fermiers du Sud-Ouest

Le Groupe Fermiers du Sud-Ouest est né le 7 avril 2010, de l'alliance entre **Maïsadour** et **Terrena-Galliance**, deux grands groupes porteurs d'un système coopératif visionnaire et volontariste. S'ensuit une complète réorganisation de la filière volaillière, avec une double volonté : capitaliser sur l'origine Sud-Ouest et les structures existantes.

Cette stratégie a donné naissance à trois sociétés complémentaires :



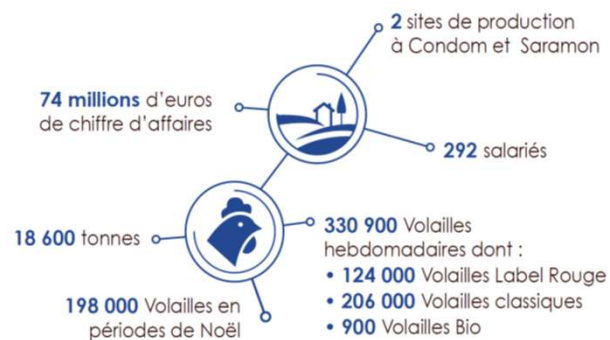
REPARTITION VOLUME PAR CRENEAU COMMERCIAL





Les volailles Label Rouge sont en bonne place dans l'image d'Épinal de ce bout de Gascogne. Terre agricole par excellence, le Gers a su préserver ses traditions et son territoire.

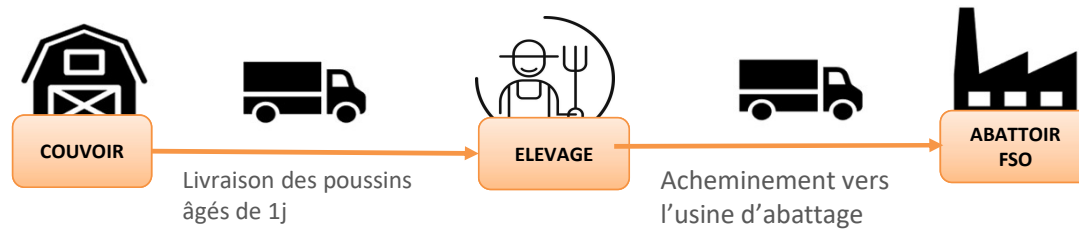
3
7



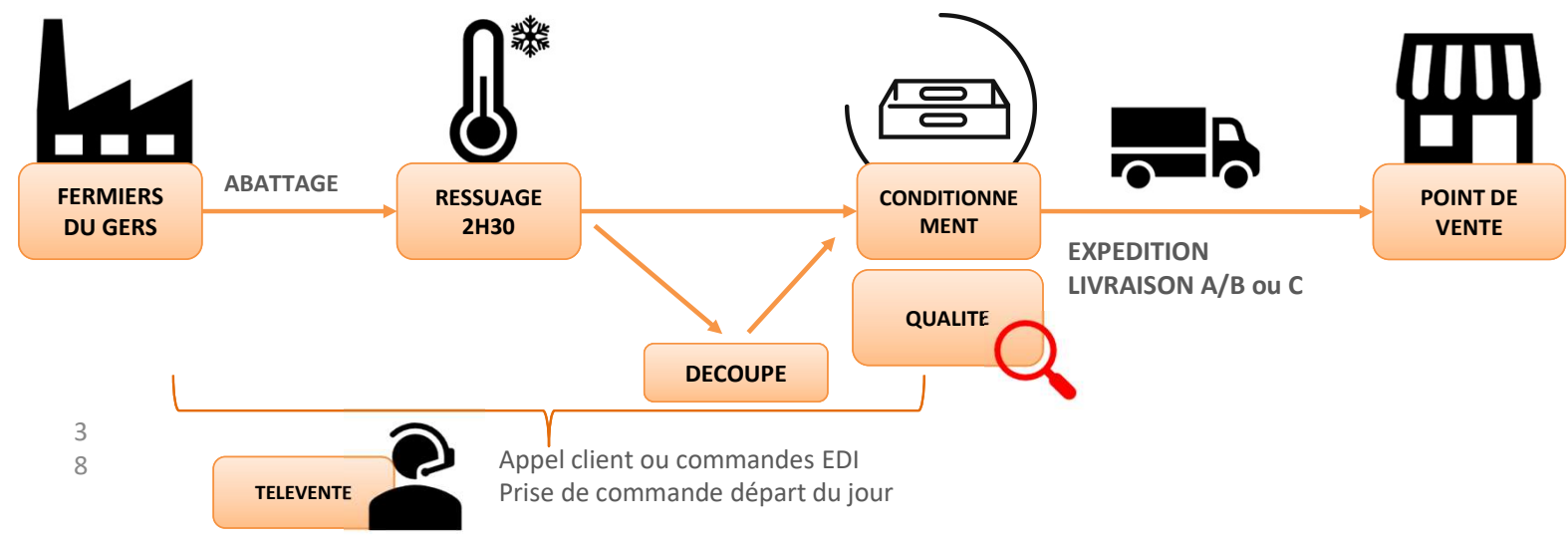
REPARTITION VOLUME PAR CRENEAU 2019/2020



- LE PROCESS DE NOTRE ACTIVITE DE PRODUCTION



Un cycle de transformation maîtrisé : dans la même journée



3
8



Marques commerciales

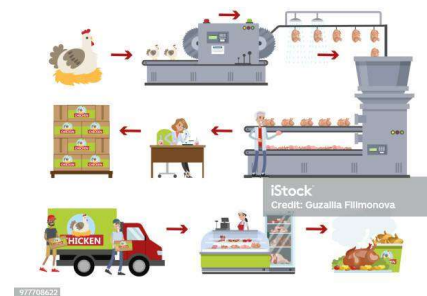




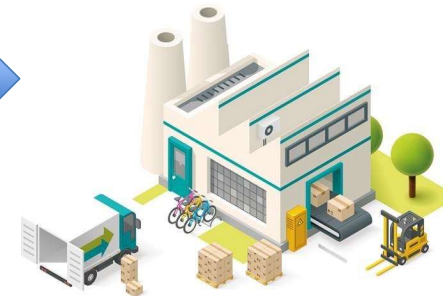
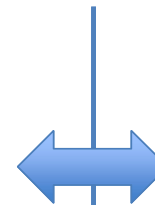
STRATEGIE RSE



MAÏSADOUR
NOTRE CULTURE, VOTRE BIEN-VIVRE



POURQUOI CE CHOIX DE DECARBONER ?



- 🌱 Performance économique et environnementale des exploitations
- 🌱 Préserver les ressources, le vivant, la biodiversité
- 🌱 Proposer une alimentation de qualité et durable
- 🌱 Evoluer ensemble dans un cadre alliant la sécurité et la qualité de vie au travail

- 🌱 Agrandissement avec changement de technologie de production de froid
- 🌱 Mise en place Récupération de chaleur avec CEE
- 🌱 Définition d'une Politique RSE



PROJET DE TRANSFORMATION FSO / FERMIERS DU GERS



NOTRE PERFORMANCE



NOTRE DEVELOPPEMENT



NOTRE ENGAGEMENT

 Trajectoire Sécurité

 Stratégie RSE

→ Développement durable / Préservation des ressources

 Faire FSO



Stratégie globale Energie

Diminuer l'utilisation des ressources:

- **Limiter** les consommations par les bonnes pratiques
- **Réutiliser:** eaux grises, récupération de chaleur,...
- Intégrer des sources d'énergie **renouvelable** dans notre mix énergétique: photovoltaïque, électricité verte,...

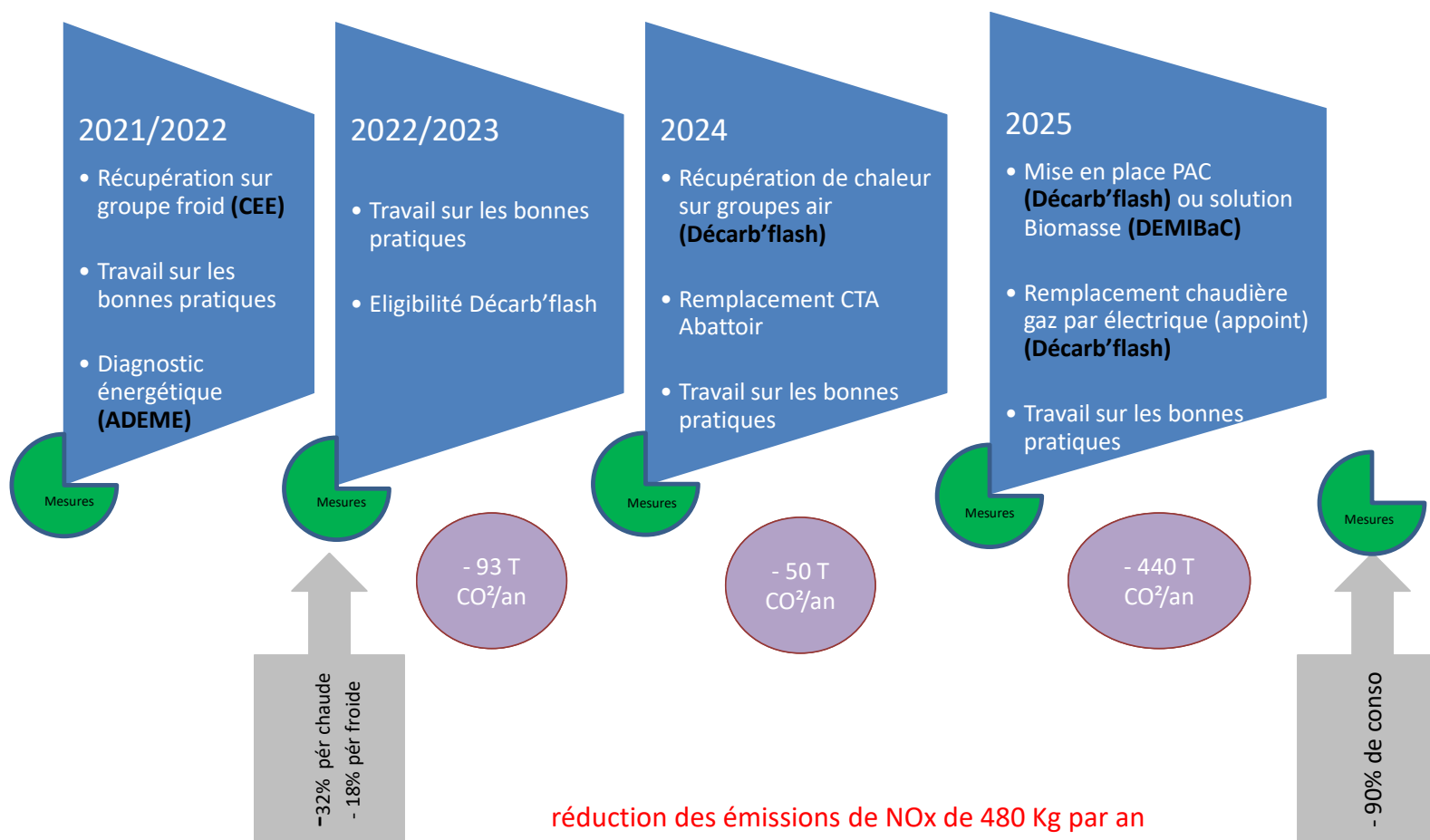
Décarboner notre énergie:

- **Réduire** notre utilisation de gaz naturel à moins de 10% du volume 2021
- **Explorer** des techniques innovantes



NOTRE ENGAGEMENT

PROJET Décarbonation Condom





ET LA SUITE?

- Intégration d'énergie renouvelable sur site; photovoltaïque



- Mise en place d'énergie renouvelée sur site: réutilisation des eaux grises



Point d'étape

-

Questions / Réponses



Merci pour votre participation et votre attention !

CONTACT ADEME

Référent Décarbonation Industrie

Sean COQ
sean.coq@ademe.fr

CONTACT BPIFRANCE

Coordinatrice Plan Climat

Laurence VAGLIO
laurence.vaglio@bpifrance.fr

CONTACT DREETS

Référent Décarbonation Industrie

Guillaume BELOT
guillaume.belot@dreets.gouv.fr

CONTACT REGION OCCITANIE

Référent transformation environnementale

Marie-Line CHATEAU
marie-line.chateau@laregion.fr

CONTACT AREC

Chargée de projets Décarbonation de l'entreprise

Philomène DESJONQUERES
philomene.desjonqueres@arec-occitanie.fr