

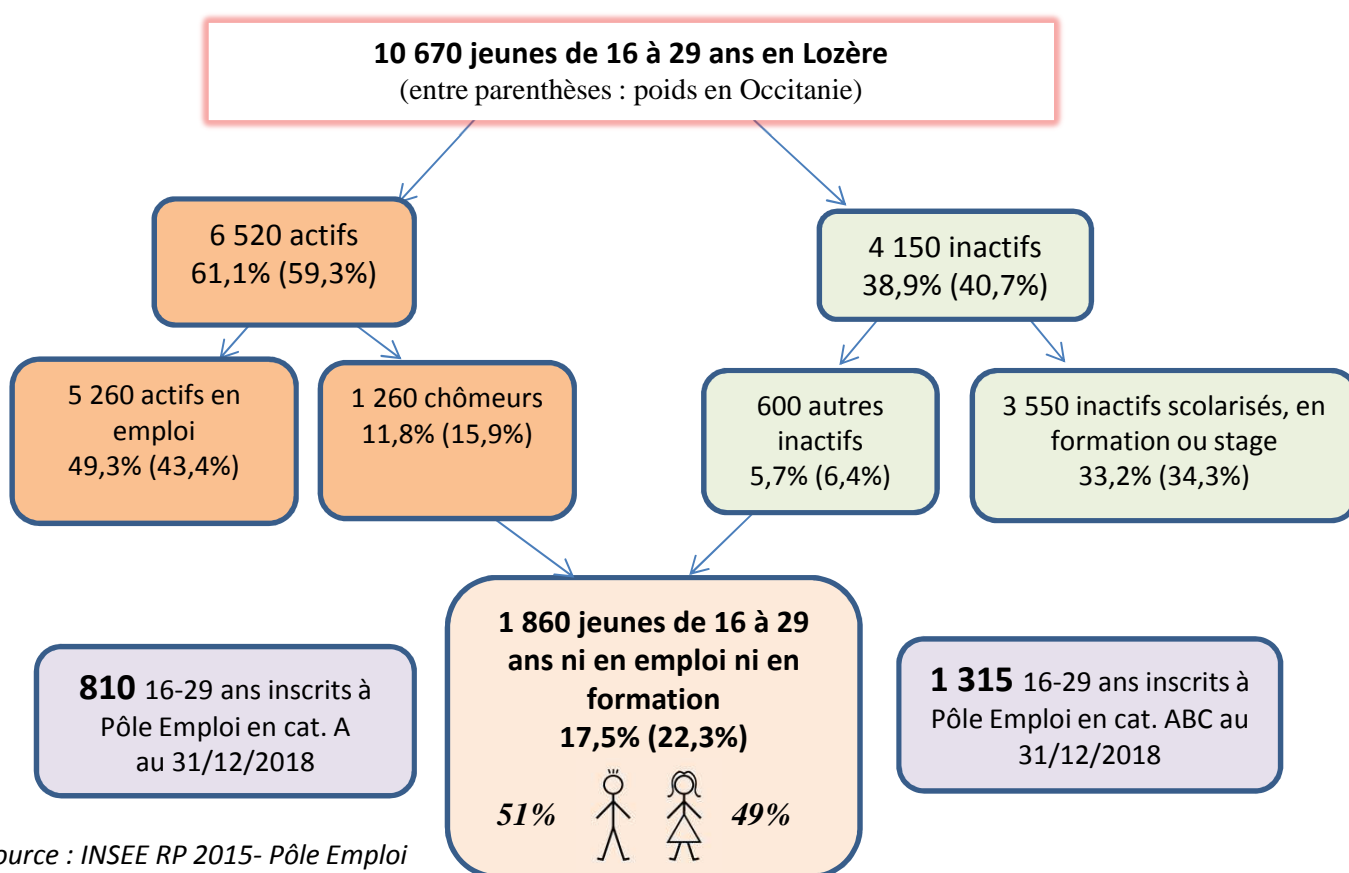
AAP « Repérer et mobiliser les publics dits invisibles »

Fiche départementale : **Lozère**

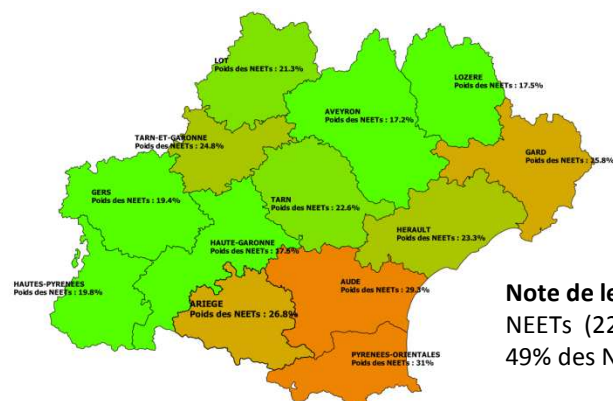
Les NEETS sont les jeunes ni en emploi, ni scolarisés, ni en formation. Il s'agit de ceux qui se déclarent chômeur, au foyer ou autre inactif au moment du recensement. L'appellation NEET ne donne aucune indication concernant l'inscription à Pôle Emploi, le suivi par une mission locale, la recherche d'emploi, la précarité, le niveau de diplôme.

Les Invisibles, ceux qui sont sans accompagnement, font partie des NEETs, mais ne sont pas quantifiables.

1-Les NEETs : jeunes de 16 à 29 ans ni en emploi, ni scolarisés, ni en formation



Source : INSEE RP 2015- Pôle Emploi

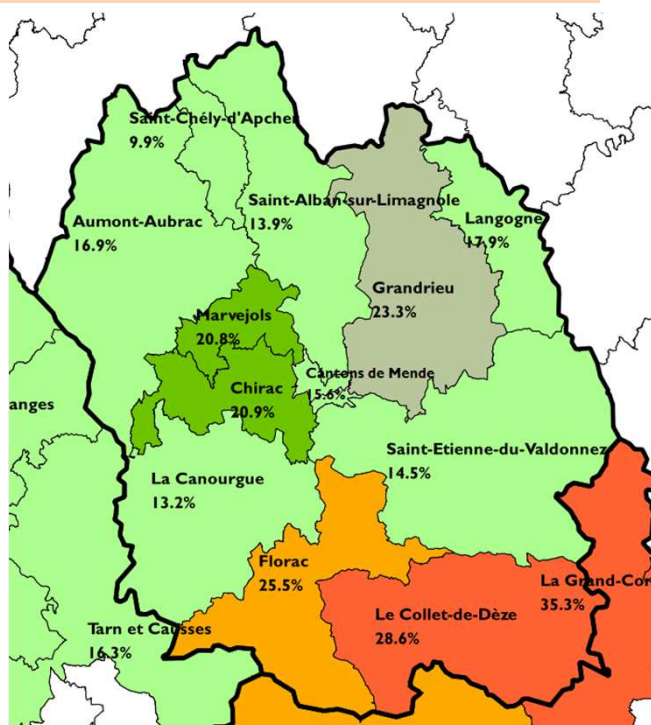
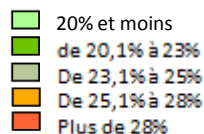


Poids des NEETs dans les 16-29 ans
Lozère: 17,5%
Occitanie : 22,3 %
France métro : 20,4%

Note de lecture : 17,5 % des jeunes de 16 à 29 ans du département sont des NEETs (22,3% en Occitanie).
 49% des NEETs du département sont des femmes.

2- Approche territoriale des NEETs (Source : INSEE RP 2015)

- par cantons



canton ville	16-29 ans	NEETS	Dont NEETS femmes	Poids des NEETS	Part des NEETS infra Bac
4801 - Aumont-Aubrac	862	146	70	16,9%	41,8%
4802 - La Canourgue	853	113	59	13,2%	69,0%
4803 - Chirac	874	183	91	20,9%	52,5%
4804 - Le Collet-de-Dèze	612	175	93	28,6%	53,7%
4805 - Florac	509	130	65	25,5%	56,9%
4806 - Grandrieu	657	153	89	23,3%	54,9%
4807 - Langogne	664	119	44	17,9%	41,2%
4808 - Marvejols	924	192	80	20,8%	70,3%
4811 - Saint-Alban-sur-Limagnole	598	83	54	13,9%	38,6%
4812 - Saint-Chély-d'Apcher	1116	111	52	9,9%	45,0%
4813 - Saint-Etienne-du-Valdonnez	690	100	45	14,5%	40,0%
Cantons de Mende	2309	360	177	15,6%	47,2%
Lozère	10 670	1 860	920	17,5%	51,6%
Occitanie	916 400	204 100	105 600	22,3%	54,1%

Source : INSEE RP 2015

- par zonage ZRR (15-29 ans)

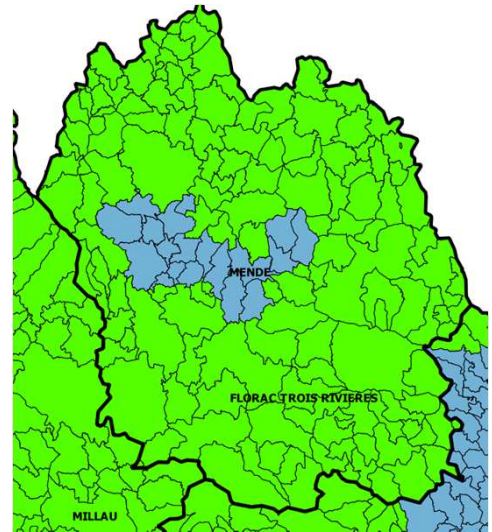
9,5% des NEETS du département habitent en ZRR*
(Occitanie : 17,7%)

Poids des NEETS en ZRR :
16,1%

Poids des NEETS hors ZRR :
16,3%

Source : INSEE RP 2015

* Communes classées en ZRR en 2018, hors communes sortantes continuant à bénéficier des effets du classement



3- Autres données de cadrage

- jeunes DEFM en QPV au 3^{ème} trimestre 2018

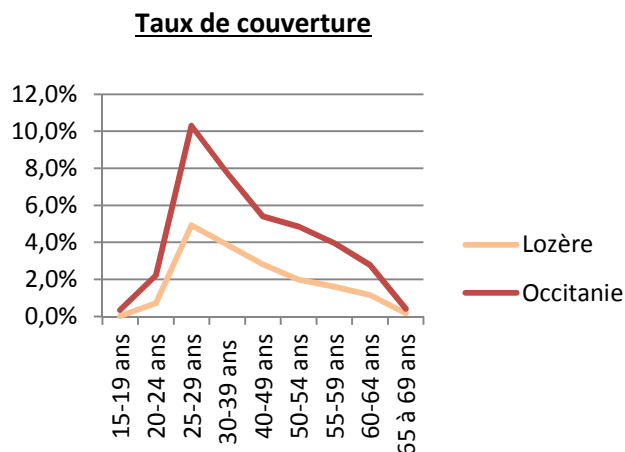
QPV	Commune	DEFM ABC <26 ans	Part dans la DEFM ABC <26 ans du département	Part dans la DEFM ABC <26 ans des QPV régionaux
Lozère	0	0	0	0

Source : Pôle Emploi- DARES

- jeunes de moins de 30 ans allocataires du RSA fin 2017 et taux de couverture par tranche d'âge (allocataires/population de la tranche d'âge)

	Allocataires du RSA de moins de 30 ans	Part dans l'ensemble des allocataires du RSA
Lozère	200	18,5%
Occitanie	41 050	22,7%

Source CAF BCA 2017- INSEE RP 2015



- jeunes NEETs de moins de 26 ans suivis en Mission Locale

De janvier 18 à février 19	Nombre de jeunes accompagnés*	jeunes femmes	habitant en QPV	habitant en ZRR	< niveau bac	RQTH
48-ML MENDE	433	168	ss	423	278	26
Lozère	433	168	ss	423	278	26
Occitanie	46 790	21 801	8 357	10 199	32 165	1 576

Source : ARML

*jeunes NEETs ayant eu un entretien accompagné durant les 6 dernier mois.