

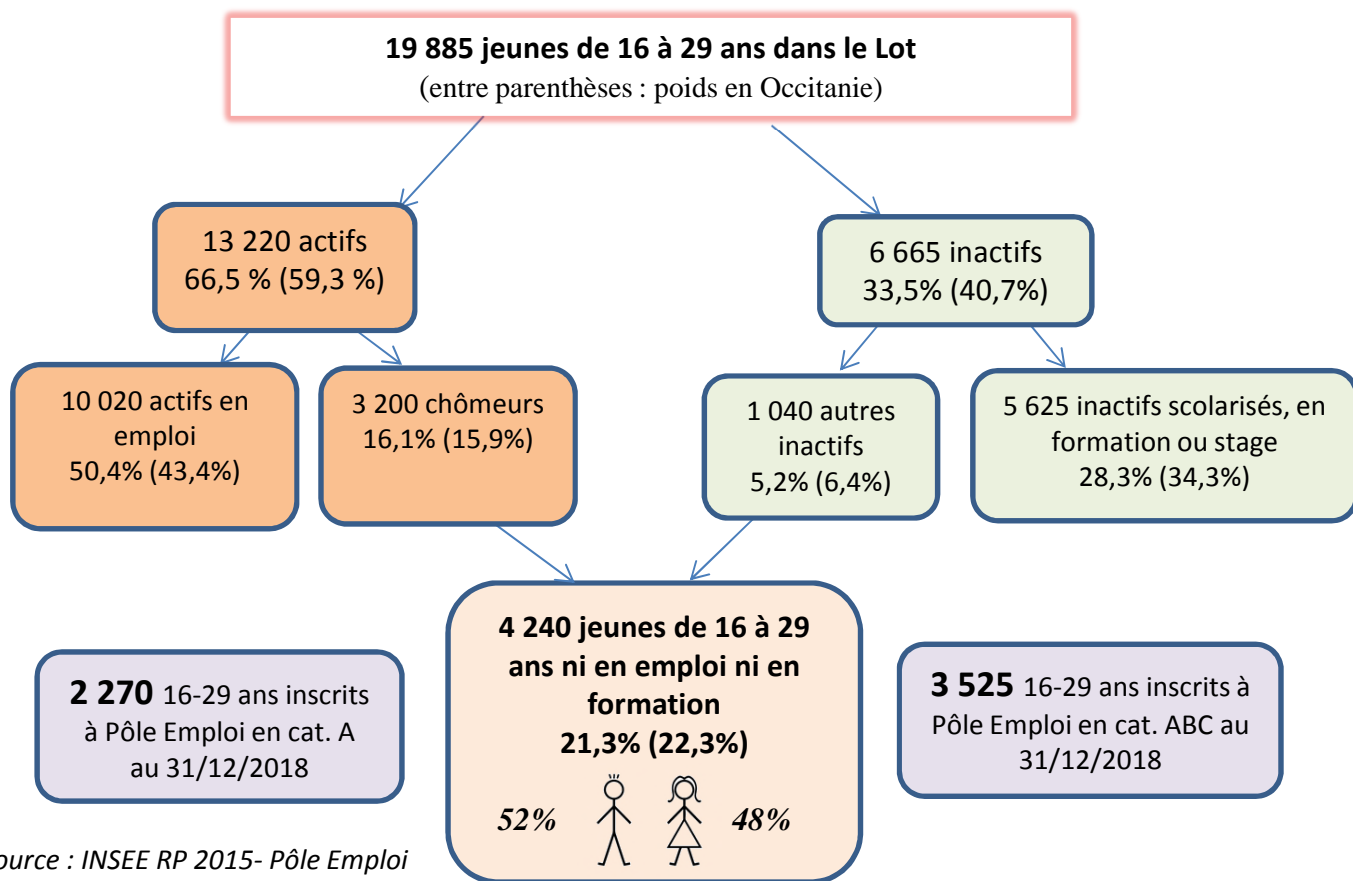
# AAP « Repérer et mobiliser les publics dits invisibles »

## Fiche départementale : Lot

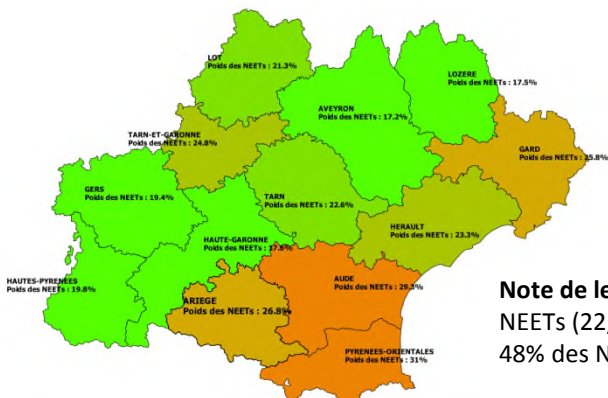
**Les NEETS** sont les jeunes ni en emploi, ni scolarisés, ni en formation. Il s'agit de ceux qui se déclarent chômeur, au foyer ou autre inactif au moment du recensement. L'appellation NEET ne donne aucune indication concernant l'inscription à Pôle Emploi, le suivi par une mission locale, la recherche d'emploi, la précarité, le niveau de diplôme.

**Les Invisibles**, ceux qui sont sans accompagnement, font partie des NEETs, mais ne sont pas quantifiables.

### 1-Les NEETs : jeunes de 16 à 29 ans ni en emploi, ni scolarisés, ni en formation



Source : INSEE RP 2015- Pôle Emploi



### Poids des NEETs dans les 16-29 ans

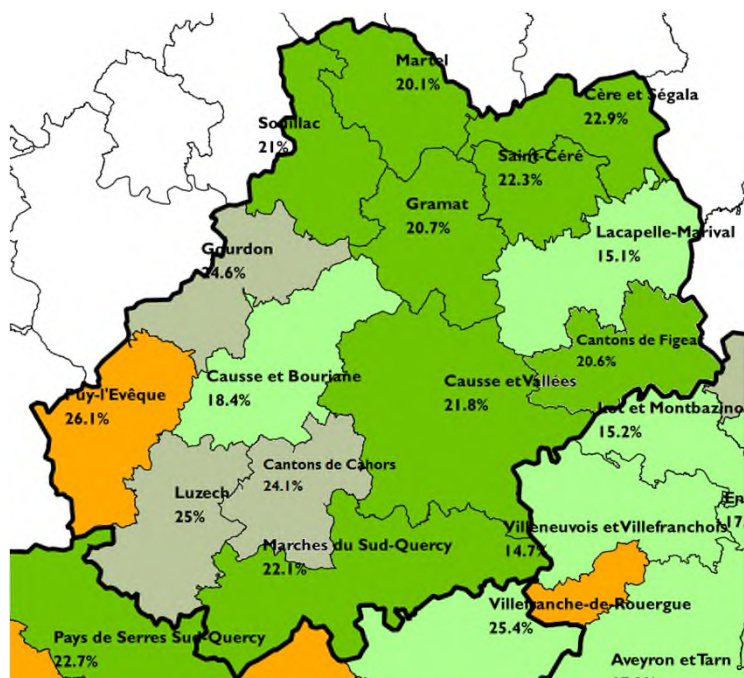
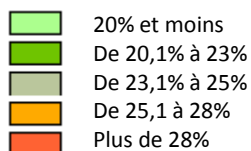
**Lot : 21,3%**  
**Occitanie : 22,3%**  
**France métro : 20,4%**

**Note de lecture** : 21,3 % des jeunes de 16 à 29 ans du département sont des NEETs (22,3% en Occitanie).

48% des NEETs du département sont des femmes.

## 2- Approche territoriale des NEETs (Source : INSEE RP 2015)

- par cantons



canton ville	16-29 ans	NEETS	Dont NEETS femmes	Poids des NEETS	Part des NEETS infra Bac
Cantons de Cahors	4 326	1 045	459	24,2%	58,6%
4604 - Causse et Bouriane	837	154	84	18,4%	58,4%
4605 - Causse et Vallées	884	193	108	21,8%	47,2%
4606 - Cère et Ségala	979	224	128	22,9%	69,2%
Cantons de Figeac	3 193	499	232	15,6%	47,5%
4609 - Gourdon	1 141	281	119	24,6%	67,6%
4610 - Gramat	1 015	210	112	20,7%	50,0%
4611 - Lacapelle-Marival	1 018	154	61	15,1%	57,8%
4612 - Luzech	1 022	256	144	25,0%	68,4%
4613 - Marches du Sud-Quercy	1 200	265	139	22,1%	47,9%
4614 - Martel	1 070	215	124	20,1%	67,4%
4615 - Puy-l'Evêque	1 052	275	110	26,1%	73,5%
4616 - Saint-Céré	1 076	240	105	22,3%	53,8%
4617 - Souillac	1 073	225	101	21,0%	72,4%
<b>Lot</b>	<b>19 885</b>	<b>4 240</b>	<b>2 025</b>	<b>21,3%</b>	<b>59,2%</b>
<b>Occitanie</b>	<b>916 400</b>	<b>204 100</b>	<b>105 600</b>	<b>22,3%</b>	<b>54,1%</b>

Source : INSEE RP 2015

## - par zonage ZRR (15-29 ans)

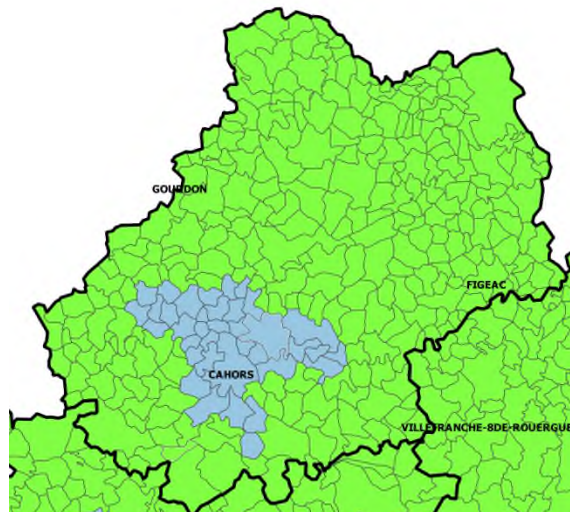
**71,2%** des NEETS du département habitent en ZRR\*  
(Occitanie : 17,7%)

Poids des NEETS en ZRR :  
19,4%

Poids des NEETS hors ZRR :  
21,6%

Source : INSEE RP 2015

\* Communes classées en ZRR en 2018, hors communes sortantes continuant à bénéficier des effets du classement



## 3- Autres données de cadrage

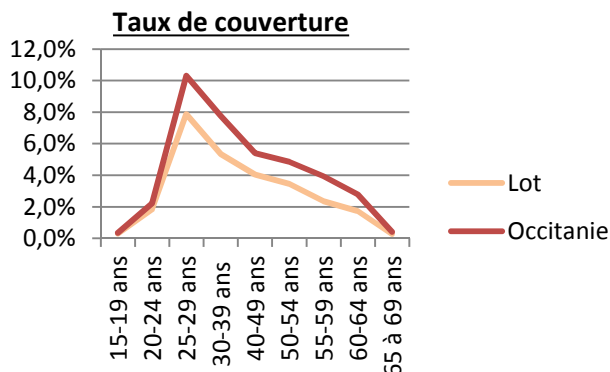
### - jeunes DEFM en QPV au 3<sup>ème</sup> trimestre 2018

QPV	Commune	DEFM ABC <26 ans	Part dans la DEFM ABC <26 ans du département	Part dans la DEFM ABC <26 ans des QPV régionaux
Terre Rouge	Cahors	27	1,2%	0,3%
<b>Ensemble QPV Lot</b>		<b>27</b>	<b>1,2%</b>	<b>0,3%</b>

Source : Pôle Emploi- DARES

**- jeunes de moins de 30 ans allocataires du RSA fin 2017 et taux de couverture par tranche d'âge (allocataires/population de la tranche d'âge)**

	<b>Allocataires du RSA de moins de 30 ans</b>	<b>Part dans l'ensemble des allocataires du RSA</b>
Lot	690	19,6%
Occitanie	41 050	22,7%



**- jeunes NEETs de moins de 26 ans suivis en Mission Locale**

<b>De janvier 18 à février 19</b>	<b>Nombre de jeunes accompagnés*</b>	<b>jeunes femmes</b>	<b>habitant en QPV</b>	<b>habitant en ZRR</b>	<b>&lt; niveau bac</b>	<b>RQTH</b>
46-ML CAHORS	1 056	475	19	992	742	46
<b>Lot</b>	<b>1 056</b>	<b>475</b>	<b>19</b>	<b>992</b>	<b>742</b>	<b>46</b>
<b>Occitanie</b>	<b>46 790</b>	<b>21 801</b>	<b>8 357</b>	<b>10 199</b>	<b>32 165</b>	<b>1 576</b>

Source : ARML

\*jeunes NEETs ayant eu un entretien accompagné durant les 6 dernier mois.