

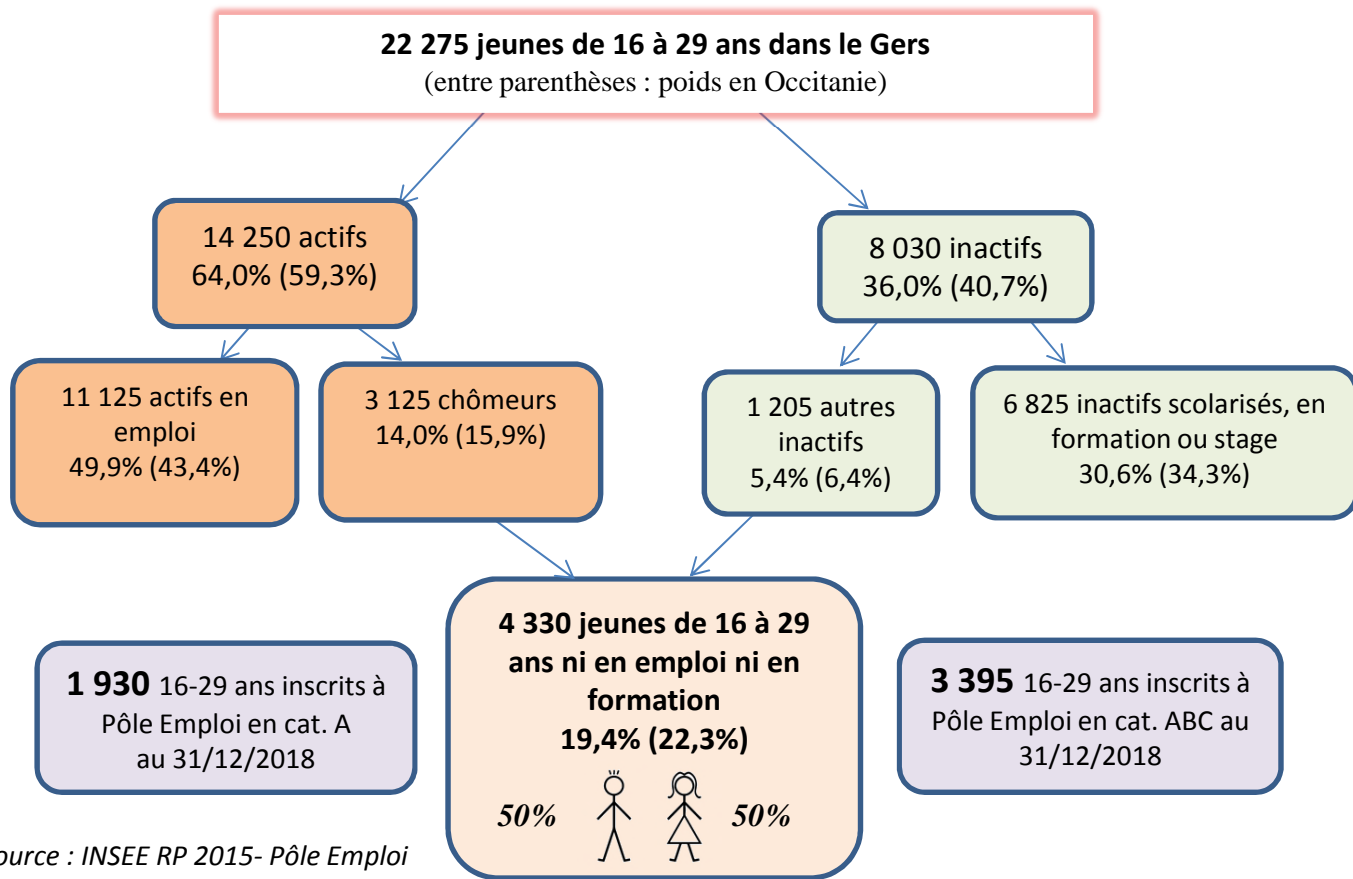
# AAP « Repérer et mobiliser les publics dits invisibles »

## Fiche départementale : Gers

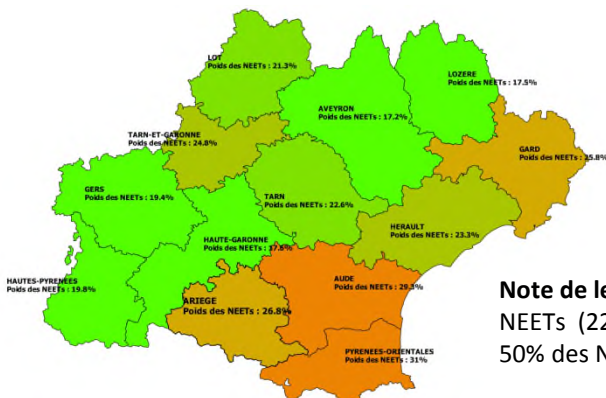
**Les NEETS** sont les jeunes ni en emploi, ni scolarisés, ni en formation. Il s'agit de ceux qui se déclarent chômeur, au foyer ou autre inactif au moment du recensement. L'appellation NEET ne donne aucune indication concernant l'inscription à Pôle Emploi, le suivi par une mission locale, la recherche d'emploi, la précarité, le niveau de diplôme.

**Les Invisibles**, ceux qui sont sans accompagnement, font partie des NEETS, mais ne sont pas quantifiables.

### 1-Les NEETs : jeunes de 16 à 29 ans ni en emploi, ni scolarisés, ni en formation



Source : INSEE RP 2015- Pôle Emploi



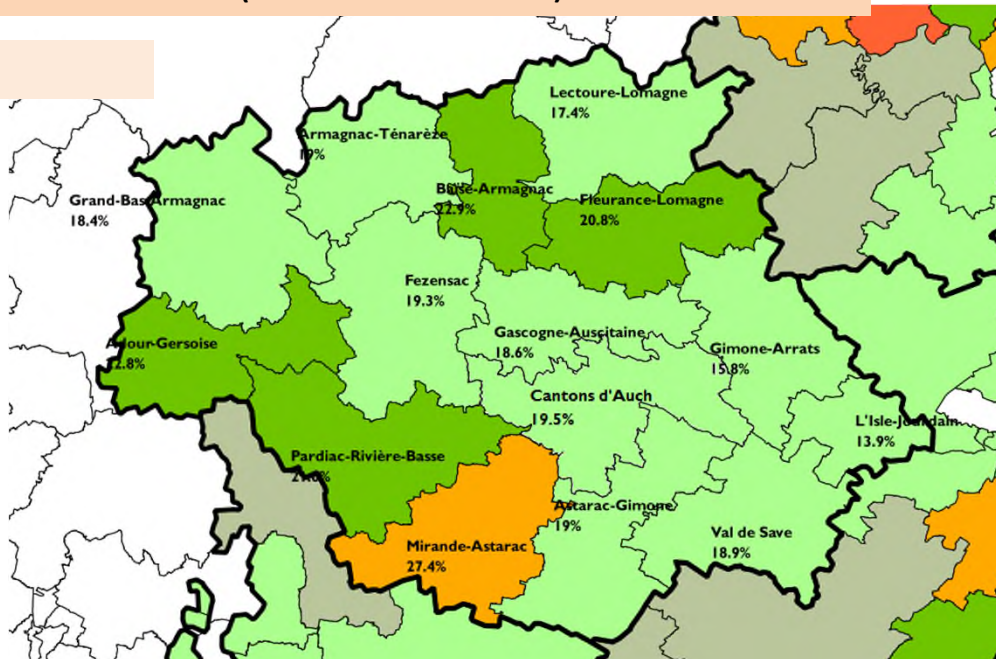
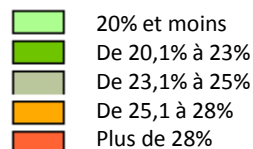
**Poids des NEETs dans les 16-29 ans**  
**Gers : 19,4%**  
**Occitanie : 22,3%**  
**France métro : 20,4%**

**Note de lecture** : 19,4 % des jeunes de 16 à 29 ans du département sont des NEETS (22,3% en Occitanie).

50% des NEETS du département sont des femmes.

## 2- Approche territoriale des NEETs (Source : INSEE RP 2015)

- par cantons



canton ville	16-29 ans	NEETS	Dont NEETS femmes	Poids des NEETS	Part des NEETS infra Bac
3201 - Adour-Gersoise	1 035	236	95	22,8%	63,6%
3202 - Armagnac-Ténarèze	1 064	202	112	19,0%	75,7%
3203 - Astarac-Gimone	1 092	207	121	19,0%	50,2%
Cantons d'Auch	5 073	987	512	19,5%	58,9%
3207 - Baïse-Armagnac	1 311	300	141	22,9%	63,0%
3208 - Fezensac	912	176	101	19,3%	62,5%
3209 - Fleurance-Lomagne	1 488	310	137	20,8%	64,5%
3210 - Gascogne-Auscitaine	964	179	86	18,6%	52,0%
3211 - Gimone-Arrats	1 375	217	112	15,8%	59,4%
3212 - Grand-Bas-Armagnac	1 441	265	165	18,4%	62,3%
3213 - L' Isle-Jourdain	2 123	295	156	13,9%	49,5%
3214 - Lectoure-Lomagne	902	157	71	17,4%	51,6%
3215 - Mirande-Astarac	1 257	345	185	27,4%	62,3%
3216 - Pardiac-Rivière-Basse	1 033	223	99	21,6%	55,2%
3217 - Val de Save	1 205	228	89	18,9%	61,4%
<b>Gers</b>	<b>22 275</b>	<b>4 330</b>	<b>2 180</b>	<b>19,4%</b>	<b>59,6%</b>
<b>Occitanie</b>	<b>916 400</b>	<b>204 100</b>	<b>105 600</b>	<b>22,3%</b>	<b>54,1%</b>

Source : INSEE RP 2015

## - par zonage ZRR (15-29 ans)

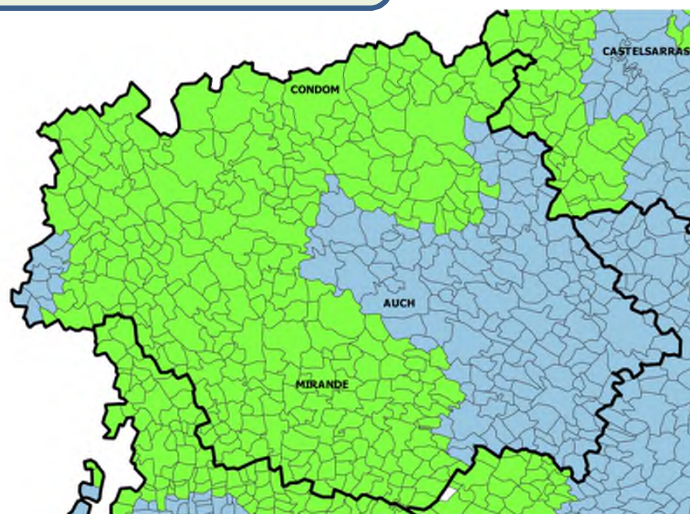
**53,2%** des NEETS du département habitent en ZRR\*  
(Occitanie : 17,7%)

Poids des NEETS en ZRR :  
19,4%

Poids des NEETS hors ZRR :  
17,0%

Source : INSEE RP 2015

\* Communes classées en ZRR en 2018, hors communes sortantes continuant à bénéficier des effets du classement



## 3- Autres données de cadrage

### - jeunes DEFM en QPV au 3<sup>ème</sup> trimestre 2018

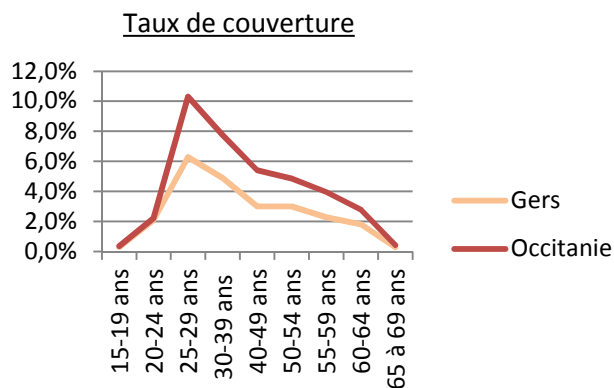
QPV	Commune	DEFM ABC <26 ans	Part dans la DEFM ABC <26 ans du département	Part dans la DEFM ABC <26 ans des QPV régionaux
Grand Garros	Auch	44	1,8%	0,4%
<b>Ensemble QPV Gers</b>		<b>44</b>	<b>1,8%</b>	<b>0,4%</b>

Source : Pôle Emploi- DARES

**- jeunes de moins de 30 ans allocataires du RSA fin 2017 et taux de couverture par tranche d'âge (allocataires/population de la tranche d'âge)**

	<b>Allocataires du RSA de moins de 30 ans</b>	<b>Part dans l'ensemble des allocataires du RSA</b>
Gers	660	19,5%
Occitanie	41 050	22,7%

Source CAF BCA 2017- INSEE RP 2015



**- jeunes NEETs de moins de 26 ans suivis en Mission Locale**

<b>De janvier 18 à février 19</b>	<b>Nombre de jeunes accompagnés*</b>	<b>jeunes femmes</b>	<b>habitant en QPV</b>	<b>habitant en ZRR</b>	<b>&lt; niveau bac</b>	<b>RQTH</b>
32-ML GERS	1 083	494	62	638	787	27
<b>Gers</b>	<b>1 083</b>	<b>494</b>	<b>62</b>	<b>638</b>	<b>787</b>	<b>27</b>
<b>Occitanie</b>	<b>46 790</b>	<b>21 801</b>	<b>8 357</b>	<b>10 199</b>	<b>32 165</b>	<b>1 576</b>

Source : ARML

\*jeunes NEETs ayant eu un entretien accompagné durant les 6 dernier mois.