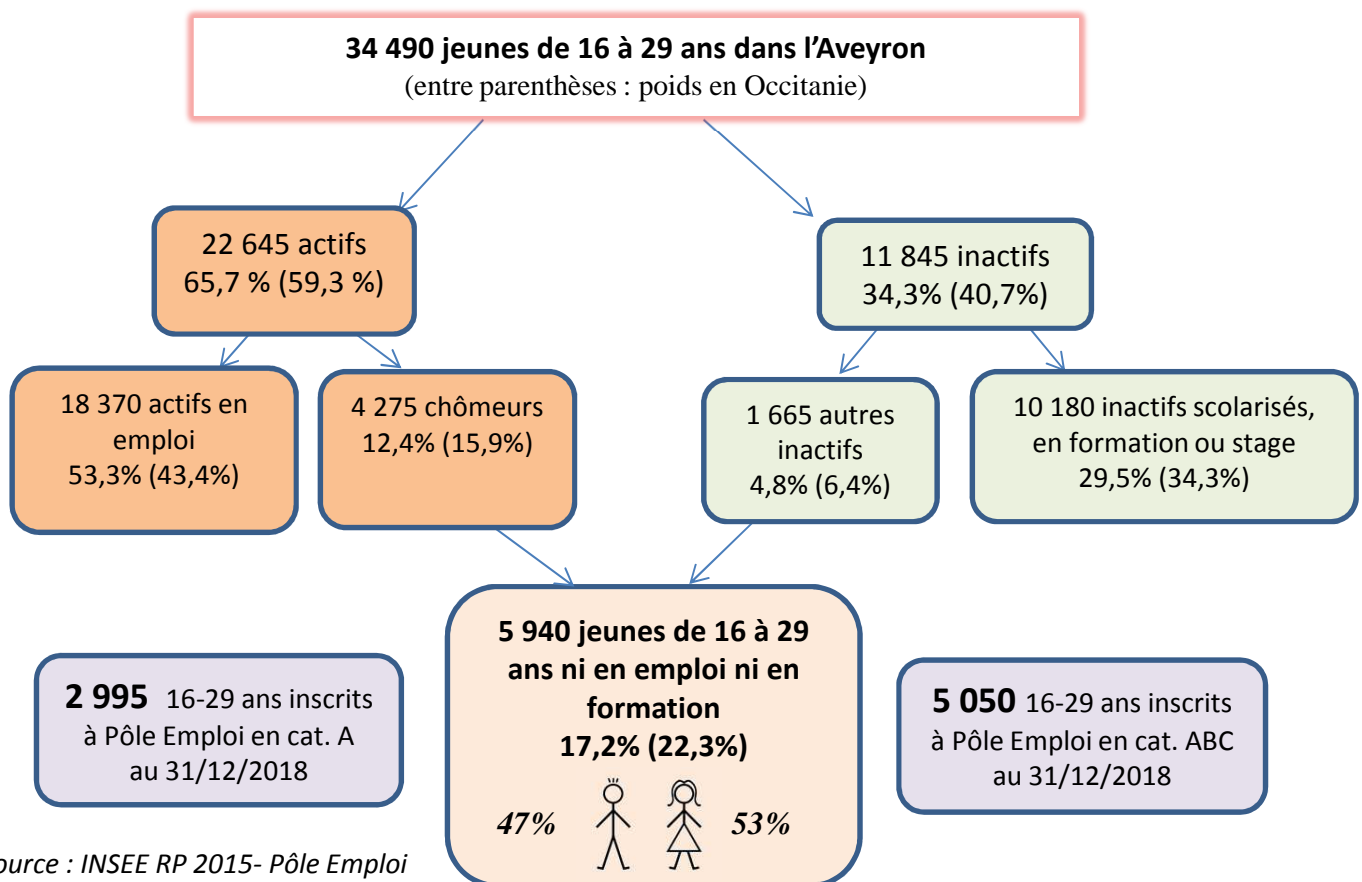


# AAP « Repérer et mobiliser les publics dits invisibles »

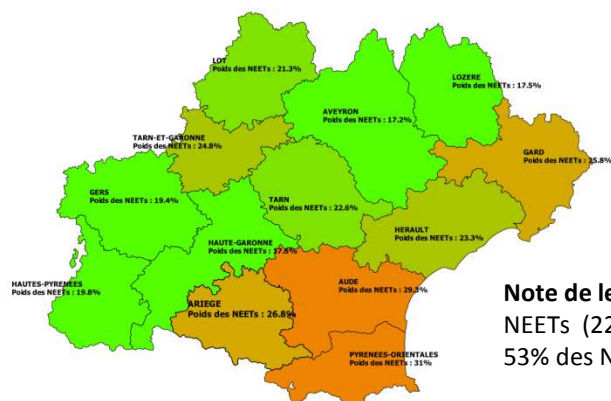
## Fiche départementale : Aveyron

**Les NEETS** sont les jeunes ni en emploi, ni scolarisés, ni en formation. Il s'agit de ceux qui se déclarent chômeur, au foyer ou autre inactif au moment du recensement. L'appellation NEET ne donne aucune indication concernant l'inscription à Pôle Emploi, le suivi par une mission locale, la recherche d'emploi, la précarité, le niveau de diplôme ;  
**Les Invisibles**, ceux qui sont sans accompagnement, font partie des NEETs, mais ne sont pas quantifiables.

### 1-Les NEETs : jeunes de 16 à 29 ans ni en emploi, ni scolarisés, ni en formation



Source : INSEE RP 2015- Pôle Emploi

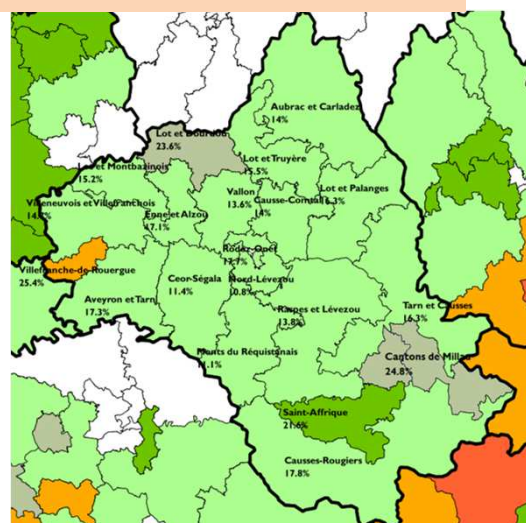
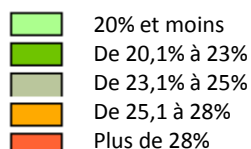


**Poids des NEETs dans les 16-29 ans**  
**Aveyron : 17,2%**  
**Occitanie : 22,3 %**  
**France métro : 20,4%**

**Note de lecture :** 17,2 % des jeunes de 16 à 29 ans du département sont des NEETs (22,3% en Occitanie).  
 53% des NEETs du département sont des femmes.

## 2- Approche territoriale des NEETs (Source : INSEE RP 2015)

- par cantons



canton ville	16-29 ans	NEETS	Dont NEETS femmes	Poids des NEETS	Part des NEETS infra Bac
1201 - Aubrac et Carladez	1 028	144	74	14,0%	56,9%
1202 - Aveyron et Tarn	935	162	97	17,3%	39,5%
1203 - Causse-Comtal	1 358	190	74	14,0%	41,6%
1204 - Causses-Rougiers	1 317	234	92	17,8%	51,7%
1205 - Ceor-Ségala	1 438	164	102	11,4%	54,9%
1206 - Enne et Alzou	1 358	232	118	17,1%	76,7%
1207 - Lot et Dourdou	1 505	355	254	23,6%	65,9%
1208 - Lot et Montbazinois	1 326	201	104	15,2%	46,3%
1209 - Lot et Palanges	1 010	165	86	16,3%	77,0%
1210 - Lot et Truyère	935	145	80	15,5%	44,8%
Cantons de Millau	3 441	852	402	24,8%	53,4%
1213 - Monts du Réquistanais	936	104	54	11,1%	57,7%
1214 - Nord-Lézézou	1 606	174	91	10,8%	48,9%
1215 - Rasperes et Lévezou	1 066	147	67	13,8%	39,5%
Cantons de Rodez	5 808	893	434	15,4%	48,6%
1218 - Rodez-Onet	1 939	344	221	17,7%	53,8%
1219 - Saint-Affrique	1 821	394	255	21,6%	66,5%
1220 - Tarn et Causses	1 136	185	113	16,3%	56,2%
1221 - Vallon	1 363	186	54	13,6%	55,4%
1222 - Villefranche-de-Rouergue	1 919	488	259	25,4%	63,9%
1223 - Villeneuveois et Villefranchois	1 243	183	125	14,7%	43,7%
<b>Aveyron</b>	<b>34 490</b>	<b>5 940</b>	<b>3 155</b>	<b>17,2%</b>	<b>55,0%</b>
<b>Occitanie</b>	<b>916 400</b>	<b>204 100</b>	<b>105 600</b>	<b>22,3%</b>	<b>54,1%</b>

Source : INSEE RP 2015

### - par zonage ZRR (15-29 ans)

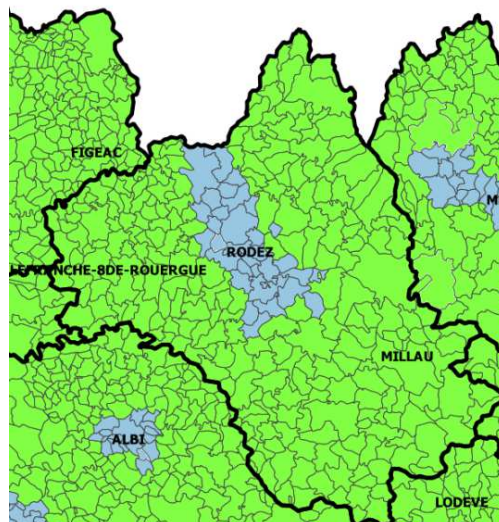
**70,8%** des NEETS du département habitent en ZRR\*  
(Occitanie : 17,7%)

Poids des NEETS en ZRR :  
17,2%

Poids des NEETS hors ZRR :  
13,9%

Source : INSEE RP 2015

\* Communes classées en ZRR en 2018, hors communes sortantes continuant à bénéficier des effets du classement



### 3- Autres données de cadrage

#### - jeunes DEFM en QPV au 3<sup>ème</sup> trimestre 2018

QPV	Commune	DEFM ABC <26 ans	Part dans la DEFM ABC <26 ans du département	Part dans la DEFM ABC <26 ans des QPV régionaux
Quatre Saisons	Onet-le-Château	36	1,0%	0,3%
La Bastide	Villefranche-de-R.	81	2,1%	0,8%
	Ensemble QPV Aveyron	117	3,1%	1,1%

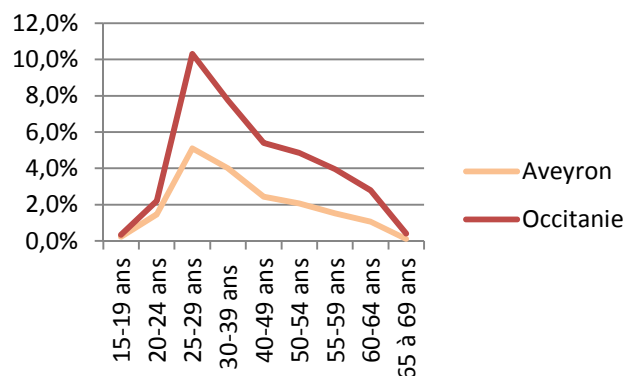
Source : Pôle Emploi- DARES

**- jeunes de moins de 30 ans allocataires du RSA fin 2017 et taux de couverture par tranche d'âge (allocataires/population de la tranche d'âge)**

	<b>Allocataires du RSA de moins de 30 ans</b>	<b>Part dans l'ensemble des allocataires du RSA</b>
Aveyron	840	21,8%
Occitanie	41 050	22,7%

Source CAF BCA 2017- INSEE RP 2015

**Taux de couverture**



**- jeunes NEETs de moins de 26 ans suivis en Mission Locale**

<b>De janvier 18 à février 19</b>	<b>Nombre de jeunes accompagnés*</b>	<b>jeunes femmes</b>	<b>habitant en QPV</b>	<b>habitant en ZRR</b>	<b>&lt; niveau bac</b>	<b>RQTH</b>
12-ML AVEYRON	1 183	574	82	1 132	770	54
Aveyron	1 183	574	82	1 132	770	54
Occitanie	46 790	21 801	8 357	10 199	32 165	1 576

Source : ARML

\*jeunes NEETs ayant eu un entretien accompagné durant les 6 dernier mois.