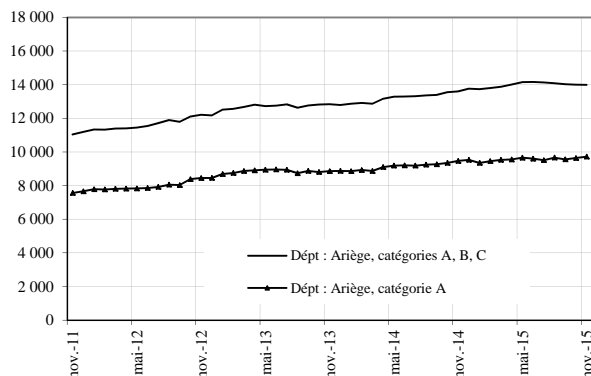


## DEMANDEURS D'EMPLOI INSCRITS ET OFFRES COLLECTÉES PAR PÔLE EMPLOI DANS LE DÉPARTEMENT DE L'ARIÈGE EN NOVEMBRE 2015

### Demandeurs d'emploi inscrits en fin de mois à Pôle emploi

#### Catégories A et A, B, C (CVS)



Fin novembre 2015, dans le département de l'Ariège, 9 700 personnes sont inscrites à Pôle emploi en catégorie A. Ce nombre augmente de 0,8% par rapport à fin octobre 2015. Sur un an, il s'accroît de 2,7%.

En Midi-Pyrénées, le nombre de demandeurs d'emploi inscrits en catégorie A est stable par rapport à octobre 2015 (soit +3,1% sur un an).

Le nombre de demandeurs d'emploi inscrits en catégories ABC s'établit à 14 000 dans le département de l'Ariège, fin novembre. Ce nombre diminue de 0,1%. Sur un an, il s'accroît de 2,9%.

En Midi-Pyrénées, le nombre de demandeurs d'emploi inscrits en catégories ABC diminue de -0,1% par rapport à octobre 2015 (soit +4,5% sur un an).

### Demandeurs d'emploi inscrits en fin de mois à Pôle emploi

#### (catégorie A)

Effectifs et %

Données CVS	novembre	octobre	novembre	Variation	Variation
	2014	2015	2015	sur un mois	sur un an
Hommes	4 917	4 968	<b>4 983</b>	0,3	1,3
Femmes	4 549	4 671	<b>4 736</b>	1,4	4,1
Moins de 25 ans	1 404	1 326	<b>1 330</b>	0,3	-5,3
Entre 25 et 49 ans	5 508	5 579	<b>5 636</b>	1,0	2,3
50 ans et plus	2 554	2 733	<b>2 754</b>	0,7	7,8
Hommes de moins de 25 ans	771	729	<b>721</b>	-1,1	-6,5
Hommes de 25 à 49 ans	2 817	2 812	<b>2 834</b>	0,8	0,6
Hommes de 50 ans et plus	1 330	1 428	<b>1 428</b>	0,0	7,4
Femmes de moins de 25 ans	633	597	<b>609</b>	1,9	-3,8
Femmes de 25 à 49 ans	2 692	2 768	<b>2 802</b>	1,2	4,1
Femmes de 50 ans et plus	1 224	1 306	<b>1 326</b>	1,5	8,3
<b>Ensemble de la catégorie A</b>	<b>9 466</b>	<b>9 639</b>	<b>9 719</b>	<b>0,8</b>	<b>2,7</b>

Sources : STMT - Pôle emploi, Dares. Cvs : Direccte Midi-Pyrénées

### Demandeurs d'emploi inscrits en fin de mois à Pôle emploi

#### (catégories A, B, C)

Effectifs et %

Données CVS	novembre	octobre	novembre	Variation	Variation
	2014	2015	2015	sur un mois	sur un an
Hommes	6 529	6 673	<b>6 660</b>	-0,2	2,0
Femmes	7 073	7 328	<b>7 334</b>	0,1	3,7
Moins de 25 ans	1 908	1 821	<b>1 787</b>	-1,9	-6,3
Entre 25 et 49 ans	8 163	8 377	<b>8 386</b>	0,1	2,7
50 ans et plus	3 531	3 803	<b>3 821</b>	0,5	8,2
Hommes de moins de 25 ans	1 005	943	<b>924</b>	-2,0	-8,1
Hommes de 25 à 49 ans	3 873	3 968	<b>3 956</b>	-0,3	2,1
Hommes de 50 ans et plus	1 650	1 763	<b>1 780</b>	1,0	7,9
Femmes de moins de 25 ans	903	878	<b>863</b>	-1,7	-4,4
Femmes de 25 à 49 ans	4 290	4 409	<b>4 430</b>	0,5	3,3
Femmes de 50 ans et plus	1 880	2 041	<b>2 041</b>	0,0	8,6
<b>Ensemble des catégories A, B, C</b>	<b>13 602</b>	<b>14 002</b>	<b>13 994</b>	<b>-0,1</b>	<b>2,9</b>

Sources : STMT - Pôle emploi, Dares. Cvs : Direccte Midi-Pyrénées

**Avertissement :** Depuis juin 2015, Pôle emploi accède à des données administratives plus complètes lui permettant de mieux classer les demandeurs d'emploi en formation, en service civique ou en contrat aidé dans l'insertion par l'activité économique dans la catégorie correspondant à leur situation (voir la note [Amélioration dans la gestion de la liste de demandeurs d'emploi](#)).

## Ancienneté d'inscription sur les listes des demandeurs d'emploi inscrits en fin de mois à Pôle emploi

Données CVS	(catégories A, B, C)			Effectifs et %	
	novembre	octobre	novembre	Variation	Variation
	2014	2015	2015	sur un mois	sur un an
Moins de 1 an	7 694	7 568	7 550	-0,2	-1,9
1 an ou plus	5 908	6 433	6 444	0,2	9,1
Part des demandeurs d'emploi inscrits depuis plus d'un an (%)	43,4	45,9	46,0	0,1 pt	2,6 pt

Sources : STMT - Pôle emploi, Dares. Cvs : Direccte Midi-Pyrénées

## Entrées et sorties à Pôle emploi

Données CVS	(catégories A, B, C)			Effectifs et %	
	novembre	novembre	Variation	Variation annuelle	
	2014	2015	trimestrielle sur 3 mois glissants (1)	sur 3 mois glissants (2)	
Entrées à Pôle emploi	1 302	1 393	0,9	-0,2	
Sorties de Pôle emploi	1 176	1 412	-1,2	9,5	

Sources : STMT - Pôle emploi, Dares. Cvs : Direccte Midi-Pyrénées

(1) : Evolution sur les trois derniers mois par rapport aux trois mois précédents.

(2) : Evolution sur les trois derniers mois par rapport aux mêmes trois mois de l'année précédente.

**Avertissement** : Deux événements récents ont eu un impact sur les sorties de catégories A, B, C :

- Au mois de mai 2015, constatant que le nombre de demandeurs d'emploi ayant actualisé leur situation à la suite de la relance habituelle était sensiblement plus faible que d'ordinaire, Pôle emploi a procédé à deux relances supplémentaires. Ces particularités ont eu un impact à la baisse sur le nombre de sorties de catégories A, B, C pour défaut d'actualisation.

- Les opérations entreprises par Pôle emploi pour mieux classer les demandeurs d'emploi en formation, en service civique ou en contrat aidé dans l'insertion par l'activité économique dans la catégorie correspondant à leur situation ont, à compter de juin 2015, un impact à la hausse sur le nombre de sorties de catégories A, B, C pour reprise d'emploi et pour entrée en stage. Cet impact est plus important en juin 2015, premier mois de la mise en œuvre.

Au total, ces deux événements ont un impact à la baisse sur les sorties de catégories A, B, C sur la période mars-mai 2015, et à la hausse sur la période juin-août 2015 ; ils ont donc, ce mois-ci, un impact à la hausse sur la variation trimestrielle glissante du nombre de sorties.

## Demandeurs d'emploi ayant un droit payable au RSA inscrits en fin de mois à Pôle emploi

Données brutes				Effectifs et %	
	novembre	octobre	novembre	Variation	
	2014	2015	2015	sur un an	
Catégorie A	2 636	2 700	2 777	5,3	
Catégorie B	380	374	380	0,0	
Catégorie C	234	266	252	7,7	
Catégories A, B, C	3 250	3 340	3 409	4,9	
Catégorie D	89	81	80	-10,1	
Catégorie E	156	268	270	73,1	
Catégories A, B, C, D, E	3 495	3 689	3 759	7,6	
Part dans l'ensemble des demandeurs d'emploi de catégorie A	26,9	27,7	27,6	0,7 pt	
Part dans l'ensemble des demandeurs d'emploi de catégories A, B, C	23,5	23,5	24,0	0,5 pt	

Sources : STMT - Pôle emploi, Dares.

## Offres d'emploi collectées par Pôle emploi

Données CVS				Effectifs et %	
	novembre	novembre	Variation	Variation annuelle	
	2014	2015	trimestrielle sur 3 mois glissants (1)	sur 3 mois glissants (2)	
- Emplois durables ( 6 mois ou plus)	248	195	14,2	0,2	
- Emplois non durables (moins de 6 mois)	200	315	2,3	24,4	
<b>Ensemble</b>	449	511	6,8	13,6	

Sources : STMT - Pôle emploi, Dares. Cvs : Direccte Midi-Pyrénées

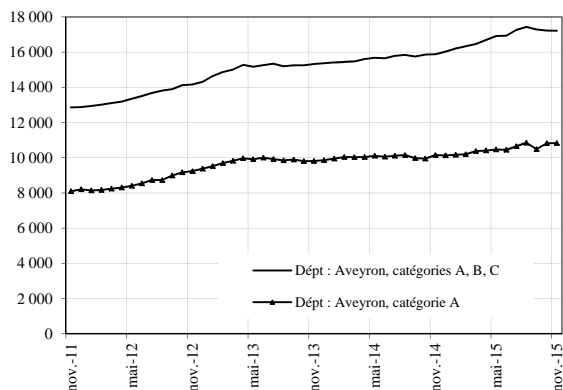
(1) : Evolution sur les trois derniers mois par rapport aux trois mois précédents.

(2) : Evolution sur les trois derniers mois par rapport aux mêmes trois mois de l'année précédente.

## DEMANDEURS D'EMPLOI INSCRITS ET OFFRES COLLECTÉES PAR PÔLE EMPLOI DANS LE DÉPARTEMENT DE L'AVEYRON EN NOVEMBRE 2015

### Demandeurs d'emploi inscrits en fin de mois à Pôle emploi

#### Catégories A et A, B, C (CVS)



Fin novembre 2015, dans le département de l'Aveyron, 10 800 personnes sont inscrites à Pôle emploi en catégorie A. Ce nombre augmente de 0,1% par rapport à fin octobre 2015. Sur un an, il s'accroît de 6,7%.

En Midi-Pyrénées, le nombre de demandeurs d'emploi inscrits en catégorie A est stable par rapport à octobre 2015 (soit +3,1% sur un an).

Le nombre de demandeurs d'emploi inscrits en catégories ABC s'établit à 17 200 dans le département de l'Aveyron, fin novembre 2015. Ce nombre est stable. Sur un an, il s'accroît de 8,4%.

En Midi-Pyrénées, le nombre de demandeurs d'emploi inscrits en catégories ABC diminue de -0,1% par rapport à octobre 2015 (soit +4,5% sur un an).

### Demandeurs d'emploi inscrits en fin de mois à Pôle emploi

#### (catégorie A)

Effectifs et %

Données CVS	novembre	octobre	novembre	Variation	Variation
	2014	2015	2015	sur un mois	sur un an
Hommes	5 239	5 693	<b>5 690</b>	-0,1	8,6
Femmes	4 919	5 134	<b>5 150</b>	0,3	4,7
Moins de 25 ans	1 645	1 675	<b>1 684</b>	0,5	2,3
Entre 25 et 49 ans	5 879	6 191	<b>6 158</b>	-0,5	4,7
50 ans et plus	2 634	2 961	<b>2 998</b>	1,3	13,8
Hommes de moins de 25 ans	883	903	<b>900</b>	-0,4	1,9
Hommes de 25 à 49 ans	3 020	3 276	<b>3 249</b>	-0,8	7,6
Hommes de 50 ans et plus	1 337	1 513	<b>1 541</b>	1,8	15,3
Femmes de moins de 25 ans	762	772	<b>784</b>	1,6	2,8
Femmes de 25 à 49 ans	2 860	2 915	<b>2 909</b>	-0,2	1,7
Femmes de 50 ans et plus	1 298	1 447	<b>1 457</b>	0,7	12,3
<b>Ensemble de la catégorie A</b>	<b>10 159</b>	<b>10 826</b>	<b>10 840</b>	<b>0,1</b>	<b>6,7</b>

Sources : STMT - Pôle emploi, Dares. Cvs : Direccte Midi-Pyrénées

### Demandeurs d'emploi inscrits en fin de mois à Pôle emploi

#### (catégories A, B, C)

Effectifs et %

Données CVS	novembre	octobre	novembre	Variation	Variation
	2014	2015	2015	sur un mois	sur un an
Hommes	7 475	8 105	<b>8 121</b>	0,2	8,6
Femmes	8 412	9 122	<b>9 100</b>	-0,2	8,2
Moins de 25 ans	2 429	2 606	<b>2 616</b>	0,4	7,7
Entre 25 et 49 ans	9 540	10 222	<b>10 167</b>	-0,5	6,6
50 ans et plus	3 918	4 398	<b>4 437</b>	0,9	13,3
Hommes de moins de 25 ans	1 228	1 325	<b>1 322</b>	-0,2	7,7
Hommes de 25 à 49 ans	4 500	4 813	<b>4 807</b>	-0,1	6,8
Hommes de 50 ans et plus	1 747	1 967	<b>1 991</b>	1,2	14,0
Femmes de moins de 25 ans	1 201	1 282	<b>1 294</b>	0,9	7,8
Femmes de 25 à 49 ans	5 040	5 409	<b>5 360</b>	-0,9	6,3
Femmes de 50 ans et plus	2 171	2 431	<b>2 447</b>	0,6	12,7
<b>Ensemble des catégories A, B, C</b>	<b>15 887</b>	<b>17 226</b>	<b>17 221</b>	<b>0,0</b>	<b>8,4</b>

Sources : STMT - Pôle emploi, Dares. Cvs : Direccte Midi-Pyrénées

**Avvertissement** : Depuis juin 2015, Pôle emploi accède à des données administratives plus complètes lui permettant de mieux classer les demandeurs d'emploi en formation, en service civique ou en contrat aidé dans l'insertion par l'activité économique dans la catégorie correspondant à leur situation (voir la note [Amélioration dans la gestion de la liste de demandeurs d'emploi](#)).

**Ancienneté d'inscription sur les listes des demandeurs d'emploi inscrits en fin de mois à Pôle emploi**

(catégories A, B, C)

*Effectifs et %*

<i>Données CVS</i>	novembre	octobre	novembre	Variation	Variation
	2014	2015	2015	sur un mois	sur un an
Moins de 1 an	9 607	10 035	<b>9 986</b>	-0,5	3,9
1 an ou plus	6 279	7 192	<b>7 235</b>	0,6	15,2
Part des demandeurs d'emploi inscrits depuis plus d'un an (%)	39,5	41,7	<b>42,0</b>	0,3 pt	<b>2,5 pt</b>

Sources : STMT - Pôle emploi, Dares. Cvs : Direccte Midi-Pyrénées

**Entrées et sorties à Pôle emploi**

(catégories A, B, C)

*Effectifs et %*

<i>Données CVS</i>	novembre	novembre	Variation	Variation annuelle
	2014	2015	trimestrielle sur 3 mois glissants (1)	sur 3 mois glissants (1)
Entrées à Pôle emploi	1 706	<b>1 720</b>	-7,6	0,9
Sorties de Pôle emploi	1 607	<b>1 781</b>	2,7	7,0

Sources : STMT - Pôle emploi, Dares. Cvs : Direccte Midi-Pyrénées

(1) : Evolution sur les trois derniers mois par rapport aux trois mois précédents.

(2) : Evolution sur les trois derniers mois par rapport aux mêmes trois mois de l'année précédente.

**Avertissement** : Deux événements récents ont eu un impact sur les sorties de catégories A, B, C :

- Au mois de mai 2015, constatant que le nombre de demandeurs d'emploi ayant actualisé leur situation à la suite de la relance habituelle était sensiblement plus faible que d'ordinaire, Pôle emploi a procédé à deux relances supplémentaires. Ces particularités ont eu un impact à la baisse sur le nombre de sorties de catégories A, B, C pour défaut d'actualisation.

- Les opérations entreprises par Pôle emploi pour mieux classer les demandeurs d'emploi en formation, en service civique ou en contrat aidé dans l'insertion par l'activité économique dans la catégorie correspondant à leur situation ont, à compter de juin 2015, un impact à la hausse sur le nombre de sorties de catégories A, B, C pour reprise d'emploi et pour entrée en stage. Cet impact est plus important en juin 2015, premier mois de la mise en œuvre.

Au total, ces deux événements ont un impact à la baisse sur les sorties de catégories A, B, C sur la période mars-mai 2015, et à la hausse sur la période juin-août 2015 ; ils ont donc, ce mois-ci, un impact à la hausse sur la variation trimestrielle glissante du nombre de sorties.

**Demandeurs d'emploi ayant un droit payable au RSA inscrits en fin de mois à Pôle emploi**

*Effectifs et %*

<i>Données brutes</i>	novembre	octobre	novembre	Variation
	2014	2015	2015	sur un an
<b>Catégorie A</b>	1 902	2 010	<b>2 092</b>	10,0
Catégorie B	279	367	<b>386</b>	38,4
Catégorie C	198	251	<b>242</b>	22,2
<b>Catégories A, B, C</b>	2 379	2 628	<b>2 720</b>	14,3
Catégorie D	136	93	<b>112</b>	-17,6
Catégorie E	157	176	<b>203</b>	29,3
Catégories A, B, C, D, E	2 672	2 897	<b>3 035</b>	13,6
Part dans l'ensemble des demandeurs d'emploi de catégorie A	17,9	18,4	<b>18,5</b>	0,6 pt
Part dans l'ensemble des demandeurs d'emploi de catégories A, B, C	14,6	15,0	<b>15,5</b>	0,8 pt

Sources : STMT - Pôle emploi, Dares.

**Offres d'emploi collectées par Pôle emploi**

*Effectifs et %*

<i>Données CVS</i>	novembre	novembre	Variation	Variation annuelle
	2014	2015	trimestrielle sur 3 mois glissants	sur 3 mois glissants
- Emplois durables ( 6 mois ou plus)	442	<b>381</b>	-9,8	2,0
- Emplois non durables (moins de 6 mois)	326	<b>319</b>	-10,1	3,1
<b>Ensemble</b>	768	<b>700</b>	-9,9	2,5

Sources : STMT - Pôle emploi, Dares. Cvs : Direccte Midi-Pyrénées

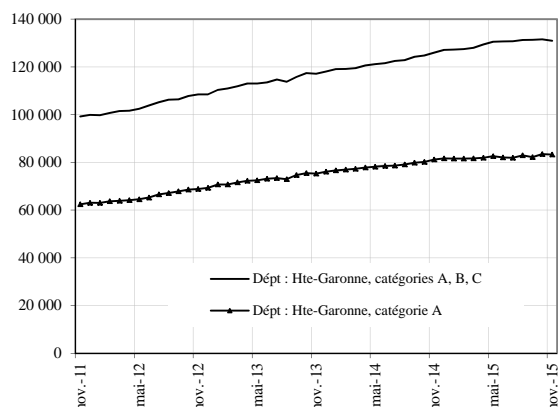
(1) : Evolution sur les trois derniers mois par rapport aux trois mois précédents.

(2) : Evolution sur les trois derniers mois par rapport aux mêmes trois mois de l'année précédente.

## DEMANDEURS D'EMPLOI INSCRITS ET OFFRES COLLECTÉES PAR PÔLE EMPLOI DANS LE DÉPARTEMENT DE HAUTE-GARONNE EN NOVEMBRE 2015

### Demandeurs d'emploi inscrits en fin de mois à Pôle emploi

#### Catégories A et A, B, C (CVS)



Fin novembre 2015, dans le département de la Haute-Garonne, 83 300 personnes sont inscrites à Pôle emploi en catégorie A. Ce nombre baisse de 0,3% par rapport à fin octobre 2015. Sur un an, il s'accroît de 2,5%.

En Midi-Pyrénées, le nombre de demandeurs d'emploi inscrits en catégorie A est stable par rapport à octobre 2015 (soit +3,1% sur un an).

Le nombre de demandeurs d'emploi inscrits en catégories ABC s'établit à 131 000 dans le département de la Haute-Garonne, fin novembre 2015. Ce nombre diminue de 0,5%. Sur un an, il s'accroît de 4%.

En Midi-Pyrénées, le nombre de demandeurs d'emploi inscrits en catégories ABC diminue de -0,1% par rapport à octobre 2015 (soit +4,5% sur un an).

### Demandeurs d'emploi inscrits en fin de mois à Pôle emploi

#### (catégorie A)

Effectifs et %

Données CVS	novembre	octobre	novembre	Variation	Variation
	2014	2015	2015	sur un mois	sur un an
Hommes	41 152	42 066	41 867	-0,5	1,7
Femmes	40 086	41 457	41 419	-0,1	3,3
Moins de 25 ans	13 069	12 709	12 604	-0,8	-3,6
Entre 25 et 49 ans	51 905	53 148	52 765	-0,7	1,7
50 ans et plus	16 263	17 665	17 917	1,4	10,2
Hommes de moins de 25 ans	6 858	6 773	6 658	-1,7	-2,9
Hommes de 25 à 49 ans	25 897	26 307	26 067	-0,9	0,7
Hommes de 50 ans et plus	8 397	8 986	9 143	1,7	8,9
Femmes de moins de 25 ans	6 212	5 936	5 947	0,2	-4,3
Femmes de 25 à 49 ans	26 008	26 841	26 698	-0,5	2,7
Femmes de 50 ans et plus	7 867	8 679	8 774	1,1	11,5
<b>Ensemble de la catégorie A</b>	<b>81 238</b>	<b>83 523</b>	<b>83 286</b>	<b>-0,3</b>	<b>2,5</b>

Sources : STMT - Pôle emploi, Dares. Cvs : Direccte Midi-Pyrénées

### Demandeurs d'emploi inscrits en fin de mois à Pôle emploi

#### (catégories A, B, C)

Effectifs et %

Données CVS	novembre	octobre	novembre	Variation	Variation
	2014	2015	2015	sur un mois	sur un an
Hommes	60 702	63 025	62 613	-0,7	3,1
Femmes	65 269	68 575	68 350	-0,3	4,7
Moins de 25 ans	18 254	18 215	18 037	-1,0	-1,2
Entre 25 et 49 ans	83 143	86 483	85 921	-0,7	3,3
50 ans et plus	24 573	26 902	27 005	0,4	9,9
Hommes de moins de 25 ans	9 209	9 200	9 045	-1,7	-1,8
Hommes de 25 à 49 ans	39 791	41 141	40 828	-0,8	2,6
Hommes de 50 ans et plus	11 701	12 683	12 740	0,4	8,9
Femmes de moins de 25 ans	9 045	9 015	8 992	-0,3	-0,6
Femmes de 25 à 49 ans	43 352	45 342	45 093	-0,5	4,0
Femmes de 50 ans et plus	12 872	14 219	14 265	0,3	10,8
<b>Ensemble des catégories A, B, C</b>	<b>125 971</b>	<b>131 600</b>	<b>130 963</b>	<b>-0,5</b>	<b>4,0</b>

Sources : STMT - Pôle emploi, Dares. Cvs : Direccte Midi-Pyrénées

**Avvertissement :** Depuis juin 2015, Pôle emploi accède à des données administratives plus complètes lui permettant de mieux classer les demandeurs d'emploi en formation, en service civique ou en contrat aidé dans l'insertion par l'activité économique dans la catégorie correspondant à leur situation (voir la note [Amélioration dans la gestion de la liste de demandeurs d'emploi](#)).

**Ancienneté d'inscription sur les listes des demandeurs d'emploi inscrits en fin de mois à Pôle emploi**

(catégories A, B, C)

*Effectifs et %*

<i>Données CVS</i>	novembre	octobre	novembre	Variation	Variation
	2014	2015	2015	sur un mois	sur un an
Moins de 1 an	72 556	72 999	<b>73 079</b>	0,1	0,7
1 an ou plus	53 414	58 601	<b>57 884</b>	-1,2	8,4
Part des demandeurs d'emploi inscrits depuis plus d'un an (%)	42,4	44,5	<b>44,2</b>	-0,3 pt	<b>1,8 pt</b>

Sources : STMT - Pôle emploi, Dares. Cvs : Direccte Midi-Pyrénées

**Entrées et sorties à Pôle emploi**

(catégories A, B, C)

*Effectifs et %*

<i>Données CVS</i>	novembre	novembre	Variation	Variation annuelle
	2014	2015	trimestrielle sur 3 mois glissants (1)	sur 3 mois glissants (1)
Entrées à Pôle emploi	12 847	<b>13 807</b>	<b>-0,5</b>	0,1
Sorties de Pôle emploi	11 983	<b>13 734</b>	<b>-1,9</b>	7,0

Sources : STMT - Pôle emploi, Dares. Cvs : Direccte Midi-Pyrénées

(1) : Evolution sur les trois derniers mois par rapport aux trois mois précédents.

(2) : Evolution sur les trois derniers mois par rapport aux mêmes trois mois de l'année précédente.

**Avertissement** : Deux événements récents ont eu un impact sur les sorties de catégories A, B, C :

- Au mois de mai 2015, constatant que le nombre de demandeurs d'emploi ayant actualisé leur situation à la suite de la relance habituelle était sensiblement plus faible que d'ordinaire, Pôle emploi a procédé à deux relances supplémentaires. Ces particularités ont eu un impact à la baisse sur le nombre de sorties de catégories A, B, C pour défaut d'actualisation.

- Les opérations entreprises par Pôle emploi pour mieux classer les demandeurs d'emploi en formation, en service civique ou en contrat aidé dans l'insertion par l'activité économique dans la catégorie correspondant à leur situation ont, à compter de juin 2015, un impact à la hausse sur le nombre de sorties de catégories A, B, C pour reprise d'emploi et pour entrée en stage. Cet impact est plus important en juin 2015, premier mois de la mise en œuvre.

Au total, ces deux événements ont un impact à la baisse sur les sorties de catégories A, B, C sur la période mars-mai 2015, et à la hausse sur la période juin-août 2015 ; ils ont donc, ce mois-ci, un impact à la hausse sur la variation trimestrielle glissante du nombre de sorties.

**Demandeurs d'emploi ayant un droit payable au RSA inscrits en fin de mois à Pôle emploi**

*Effectifs et %*

<i>Données brutes</i>	novembre	octobre	novembre	Variation
	2014	2015	2015	sur un an
<b>Catégorie A</b>	17 181	17 974	<b>18 347</b>	6,8
Catégorie B	2 892	3 146	<b>3 154</b>	9,1
Catégorie C	2 343	2 746	<b>2 715</b>	15,9
<b>Catégories A, B, C</b>	22 416	23 866	<b>24 216</b>	8,0
Catégorie D	795	725	<b>836</b>	5,2
Catégorie E	784	1 014	<b>1 064</b>	35,7
Catégories A, B, C, D, E	23 995	25 605	<b>26 116</b>	8,8
Part dans l'ensemble des demandeurs d'emploi de catégorie A	20,9	21,3	<b>21,7</b>	0,9 pt
Part dans l'ensemble des demandeurs d'emploi de catégories A, B, C	17,6	17,8	<b>18,3</b>	0,7 pt

Sources : STMT - Pôle emploi, Dares.

**Offres d'emploi collectées par Pôle emploi**

*Effectifs et %*

<i>Données CVS</i>	novembre	novembre	Variation	Variation annuelle
	2014	2015	trimestrielle sur 3 mois glissants	sur 3 mois glissants
- Emplois durables ( 6 mois ou plus)	3 254	<b>3 655</b>	<b>-1,4</b>	12,9
- Emplois non durables (moins de 6 mois)	2 229	<b>2 678</b>	<b>-3,4</b>	12,0
<b>Ensemble</b>	5 483	<b>6 332</b>	<b>-2,2</b>	12,5

Sources : STMT - Pôle emploi, Dares. Cvs : Direccte Midi-Pyrénées

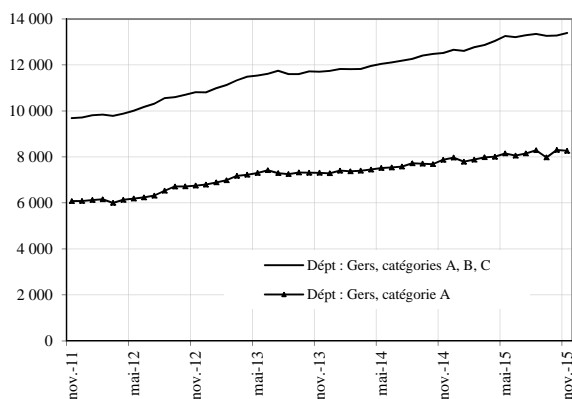
(1) : Evolution sur les trois derniers mois par rapport aux trois mois précédents.

(2) : Evolution sur les trois derniers mois par rapport aux mêmes trois mois de l'année précédente.

## DEMANDEURS D'EMPLOI INSCRITS ET OFFRES COLLECTÉES PAR PÔLE EMPLOI DANS LE DÉPARTEMENT DU GERS EN NOVEMBRE 2015

### Demandeurs d'emploi inscrits en fin de mois à Pôle emploi

#### Catégories A et A, B, C (CVS)



Fin novembre 2015, dans le département du Gers, 8 300 personnes sont inscrites à Pôle emploi en catégorie A. Ce nombre baisse de 0,5% par rapport à fin octobre 2015. Sur un an, il s'accroît de 4,9%.

En Midi-Pyrénées, le nombre de demandeurs d'emploi inscrits en catégorie A est stable par rapport à octobre 2015 (soit +3,1% sur un an).

Le nombre de demandeurs d'emploi inscrits en catégories ABC s'établit à 13 400 dans le département du Gers, fin novembre 2015. Ce nombre augmente de 0,8%. Sur un an, il s'accroît de 6,9%.

En Midi-Pyrénées, le nombre de demandeurs d'emploi inscrits en catégories ABC diminue de -0,1% par rapport à octobre 2015 (soit +4,5% sur un an).

### Demandeurs d'emploi inscrits en fin de mois à Pôle emploi

#### (catégorie A)

Effectifs et %

Données CVS	novembre		novembre		Variation	
	2014	2015	2015	2015	sur un mois	sur un an
Hommes	4 041	4 284	4 251		-0,8	5,2
Femmes	3 838	4 025	4 018		-0,2	4,7
Moins de 25 ans	1 198	1 211	1 206		-0,4	0,7
Entre 25 et 49 ans	4 456	4 583	4 568		-0,3	2,5
50 ans et plus	2 225	2 515	2 494		-0,8	12,1
Hommes de moins de 25 ans	648	665	660		-0,8	1,9
Hommes de 25 à 49 ans	2 245	2 356	2 344		-0,5	4,4
Hommes de 50 ans et plus	1 148	1 263	1 247		-1,3	8,6
Femmes de moins de 25 ans	551	547	547		0,0	-0,7
Femmes de 25 à 49 ans	2 211	2 227	2 224		-0,2	0,6
Femmes de 50 ans et plus	1 077	1 251	1 247		-0,3	15,8
<b>Ensemble de la catégorie A</b>	<b>7 879</b>	<b>8 309</b>	<b>8 269</b>		<b>-0,5</b>	<b>4,9</b>

Sources : STMT - Pôle emploi, Dares. Cvs : Direccte Midi-Pyrénées

### Demandeurs d'emploi inscrits en fin de mois à Pôle emploi

#### (catégories A, B, C)

Effectifs et %

Données CVS	novembre		novembre		Variation	
	2014	2015	2015	2015	sur un mois	sur un an
Hommes	5 869	6 313	6 383		1,1	8,8
Femmes	6 654	6 970	7 009		0,6	5,3
Moins de 25 ans	1 837	1 823	1 815		-0,5	-1,2
Entre 25 et 49 ans	7 300	7 676	7 742		0,9	6,1
50 ans et plus	3 385	3 783	3 835		1,4	13,3
Hommes de moins de 25 ans	930	953	941		-1,2	1,2
Hommes de 25 à 49 ans	3 379	3 649	3 696		1,3	9,4
Hommes de 50 ans et plus	1 560	1 712	1 746		2,0	11,9
Femmes de moins de 25 ans	908	870	874		0,4	-3,8
Femmes de 25 à 49 ans	3 921	4 028	4 046		0,5	3,2
Femmes de 50 ans et plus	1 825	2 072	2 089		0,8	14,5
<b>Ensemble des catégories A, B, C</b>	<b>12 523</b>	<b>13 283</b>	<b>13 392</b>		<b>0,8</b>	<b>6,9</b>

Sources : STMT - Pôle emploi, Dares. Cvs : Direccte Midi-Pyrénées

**Avvertissement :** Depuis juin 2015, Pôle emploi accède à des données administratives plus complètes lui permettant de mieux classer les demandeurs d'emploi en formation, en service civique ou en contrat aidé dans l'insertion par l'activité économique dans la catégorie correspondant à leur situation (voir la note [Amélioration dans la gestion de la liste de demandeurs d'emploi](#)).

**Ancienneté d'inscription sur les listes des demandeurs d'emploi inscrits en fin de mois à Pôle emploi**

(catégories A, B, C)

*Effectifs et %*

<i>Données CVS</i>	novembre	octobre	novembre	Variation	Variation
	2014	2015	2015	sur un mois	sur un an
Moins de 1 an	7 227	7 376	7 455	1,1	3,2
1 an ou plus	5 296	5 907	5 937	0,5	12,1
Part des demandeurs d'emploi inscrits depuis plus d'un an (%)	42,3	44,5	44,3	-0,1 pt	2 pt

Sources : STMT - Pôle emploi, Dares. Cvs : Direccte Midi-Pyrénées

**Entrées et sorties à Pôle emploi**

(catégories A, B, C)

*Effectifs et %*

<i>Données CVS</i>	novembre	novembre	Variation	Variation annuelle
	2014	2015	trimestrielle sur 3 mois glissants (1)	sur 3 mois glissants (1)
Entrées à Pôle emploi	1 268	1 425	1,7	3,4
Sorties de Pôle emploi	1 142	1 330	-1,1	10,2

Sources : STMT - Pôle emploi, Dares. Cvs : Direccte Midi-Pyrénées

(1) : Evolution sur les trois derniers mois par rapport aux trois mois précédents.

(2) : Evolution sur les trois derniers mois par rapport aux mêmes trois mois de l'année précédente.

**Avertissement** : Deux événements récents ont eu un impact sur les sorties de catégories A, B, C :

- Au mois de mai 2015, constatant que le nombre de demandeurs d'emploi ayant actualisé leur situation à la suite de la relance habituelle était sensiblement plus faible que d'ordinaire, Pôle emploi a procédé à deux relances supplémentaires. Ces particularités ont eu un impact à la baisse sur le nombre de sorties de catégories A, B, C pour défaut d'actualisation.

- Les opérations entreprises par Pôle emploi pour mieux classer les demandeurs d'emploi en formation, en service civique ou en contrat aidé dans l'insertion par l'activité économique dans la catégorie correspondant à leur situation ont, à compter de juin 2015, un impact à la hausse sur le nombre de sorties de catégories A, B, C pour reprise d'emploi et pour entrée en stage. Cet impact est plus important en juin 2015, premier mois de la mise en œuvre.

Au total, ces deux événements ont un impact à la baisse sur les sorties de catégories A, B, C sur la période mars-mai 2015, et à la hausse sur la période juin-août 2015 ; ils ont donc, ce mois-ci, un impact à la hausse sur la variation trimestrielle glissante du nombre de sorties.

**Demandeurs d'emploi ayant un droit payable au RSA inscrits en fin de mois à Pôle emploi**

*Effectifs et %*

<i>Données brutes</i>	novembre	octobre	novembre	Variation
	2014	2015	2015	sur un an
<b>Catégorie A</b>	1 354	1 391	1 488	9,9
Catégorie B	267	283	308	15,4
Catégorie C	190	244	217	14,2
<b>Catégories A, B, C</b>	1 811	1 918	2 013	11,2
Catégorie D	82	57	66	-19,5
Catégorie E	94	141	157	67,0
Catégories A, B, C, D, E	1 987	2 116	2 236	12,5
Part dans l'ensemble des demandeurs d'emploi de catégorie A	17,1	17,2	17,9	0,8 pt
Part dans l'ensemble des demandeurs d'emploi de catégories A, B, C	14,4	14,3	14,9	0,6 pt

Sources : STMT - Pôle emploi, Dares.

**Offres d'emploi collectées par Pôle emploi**

*Effectifs et %*

<i>Données CVS</i>	novembre	novembre	Variation	Variation annuelle
	2014	2015	trimestrielle sur 3 mois glissants	sur 3 mois glissants
- Emplois durables ( 6 mois ou plus)	297	349	23,5	20,1
- Emplois non durables (moins de 6 mois)	427	360	-20,3	-24,5
<b>Ensemble</b>	724	709	-3,1	-7,3

Sources : STMT - Pôle emploi, Dares. Cvs : Direccte Midi-Pyrénées

(1) : Evolution sur les trois derniers mois par rapport aux trois mois précédents.

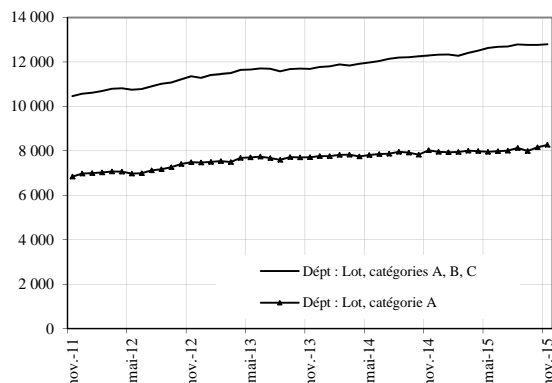
(2) : Evolution sur les trois derniers mois par rapport aux mêmes trois mois de l'année précédente.



## DEMANDEURS D'EMPLOI INSCRITS ET OFFRES COLLECTÉES PAR PÔLE EMPLOI DANS LE DÉPARTEMENT DU LOT EN NOVEMBRE 2015

### Demandeurs d'emploi inscrits en fin de mois à Pôle emploi

#### Catégories A et A, B, C (CVS)



Fin novembre 2015, dans le département du Lot, 8 300 personnes sont inscrites à Pôle emploi en catégorie A. Ce nombre augmente de 1,4% par rapport à fin octobre 2015. Sur un an, il s'accroît de 3,1%.

En Midi-Pyrénées, le nombre de demandeurs d'emploi inscrits en catégorie A est stable par rapport à octobre 2015 (soit +3,1% sur un an).

Le nombre de demandeurs d'emploi inscrits en catégories ABC s'établit à 12 800 dans le département du Lot, fin novembre 2015. Ce nombre augmente de 0,2 %. Sur un an, il s'accroît de 4,1%.

En Midi-Pyrénées, le nombre de demandeurs d'emploi inscrits en catégories ABC diminue de -0,1% par rapport à octobre 2015 (soit +4,5% sur un an).

### Demandeurs d'emploi inscrits en fin de mois à Pôle emploi

#### (catégorie A)

Effectifs et %

Données CVS	novembre	octobre	novembre	Variation	Variation
	2014	2015	2015	sur un mois	sur un an
Hommes	4 193	4 166	<b>4 239</b>	1,8	1,1
Femmes	3 835	3 993	<b>4 034</b>	1,0	5,2
Moins de 25 ans	1 183	1 138	<b>1 140</b>	0,2	-3,6
Entre 25 et 49 ans	4 421	4 480	<b>4 506</b>	0,6	1,9
50 ans et plus	2 424	2 540	<b>2 627</b>	3,4	8,4
Hommes de moins de 25 ans	636	605	<b>599</b>	-1,0	-5,9
Hommes de 25 à 49 ans	2 335	2 291	<b>2 330</b>	1,7	-0,2
Hommes de 50 ans et plus	1 222	1 270	<b>1 310</b>	3,2	7,2
Femmes de moins de 25 ans	546	533	<b>542</b>	1,6	-0,8
Femmes de 25 à 49 ans	2 087	2 189	<b>2 176</b>	-0,6	4,3
Femmes de 50 ans et plus	1 202	1 270	<b>1 317</b>	3,6	9,5
<b>Ensemble de la catégorie A</b>	<b>8 028</b>	<b>8 159</b>	<b>8 273</b>	<b>1,4</b>	<b>3,1</b>

Sources : STMT - Pôle emploi, Dares. Cvs : Direccte Midi-Pyrénées

### Demandeurs d'emploi inscrits en fin de mois à Pôle emploi

#### (catégories A, B, C)

Effectifs et %

Données CVS	novembre	octobre	novembre	Variation	Variation
	2014	2015	2015	sur un mois	sur un an
Hommes	5 821	6 023	<b>6 053</b>	0,5	4,0
Femmes	6 472	6 751	<b>6 748</b>	0,0	4,3
Moins de 25 ans	1 749	1 706	<b>1 696</b>	-0,6	-3,0
Entre 25 et 49 ans	7 071	7 326	<b>7 303</b>	-0,3	3,3
50 ans et plus	3 473	3 741	<b>3 802</b>	1,6	9,5
Hommes de moins de 25 ans	874	881	<b>862</b>	-2,2	-1,4
Hommes de 25 à 49 ans	3 355	3 452	<b>3 465</b>	0,4	3,3
Hommes de 50 ans et plus	1 592	1 689	<b>1 725</b>	2,1	8,4
Femmes de moins de 25 ans	875	825	<b>834</b>	1,1	-4,7
Femmes de 25 à 49 ans	3 716	3 874	<b>3 838</b>	-0,9	3,3
Femmes de 50 ans et plus	1 881	2 052	<b>2 076</b>	1,2	10,4
<b>Ensemble des catégories A, B, C</b>	<b>12 293</b>	<b>12 774</b>	<b>12 801</b>	<b>0,2</b>	<b>4,1</b>

Sources : STMT - Pôle emploi, Dares. Cvs : Direccte Midi-Pyrénées

**Avvertissement :** Depuis juin 2015, Pôle emploi accède à des données administratives plus complètes lui permettant de mieux classer les demandeurs d'emploi en formation, en service civique ou en contrat aidé dans l'insertion par l'activité économique dans la catégorie correspondant à leur situation (voir la note [Amélioration dans la gestion de la liste de demandeurs d'emploi](#)).

**Ancienneté d'inscription sur les listes des demandeurs d'emploi inscrits en fin de mois à Pôle emploi**

<i>Données CVS</i>	<i>(catégories A, B, C)</i>			<i>Effectifs et %</i>	
	novembre	octobre	novembre	Variation	Variation
	2014	2015	2015	sur un mois	sur un an
Moins de 1 an	7 035	7 109	<b>7 109</b>	0,0	1,0
1 an ou plus	5 258	5 665	<b>5 692</b>	0,5	8,3
Part des demandeurs d'emploi inscrits depuis plus d'un an (%)	42,8	44,3	<b>44,5</b>	0,1 pt	<b>1,7 pt</b>

Sources : STMT - Pôle emploi, Dares. Cvs : Direccte Midi-Pyrénées

**Entrées et sorties à Pôle emploi**

<i>Données CVS</i>	<i>(catégories A, B, C)</i>			<i>Effectifs et %</i>	
	novembre	novembre	Variation	Variation annuelle	
	2014	2015	trimestrielle sur 3 mois glissants (1)	sur 3 mois glissants (1)	
Entrées à Pôle emploi	1 196	<b>1 206</b>	<b>-3,5</b>	-2,3	
Sorties de Pôle emploi	1 093	<b>1 222</b>	<b>-0,7</b>	1,3	

Sources : STMT - Pôle emploi, Dares. Cvs : Direccte Midi-Pyrénées

(1) : Evolution sur les trois derniers mois par rapport aux trois mois précédents.

(2) : Evolution sur les trois derniers mois par rapport aux mêmes trois mois de l'année précédente.

**Avertissement** : Deux événements récents ont eu un impact sur les sorties de catégories A, B, C :

- Au mois de mai 2015, constatant que le nombre de demandeurs d'emploi ayant actualisé leur situation à la suite de la relance habituelle était sensiblement plus faible que d'ordinaire, Pôle emploi a procédé à deux relances supplémentaires. Ces particularités ont eu un impact à la baisse sur le nombre de sorties de catégories A, B, C pour défaut d'actualisation.

- Les opérations entreprises par Pôle emploi pour mieux classer les demandeurs d'emploi en formation, en service civique ou en contrat aidé dans l'insertion par l'activité économique dans la catégorie correspondant à leur situation ont, à compter de juin 2015, un impact à la hausse sur le nombre de sorties de catégories A, B, C pour reprise d'emploi et pour entrée en stage. Cet impact est plus important en juin 2015, premier mois de la mise en œuvre.

Au total, ces deux événements ont un impact à la baisse sur les sorties de catégories A, B, C sur la période mars-mai 2015, et à la hausse sur la période juin-août 2015 : ils ont donc, ce mois-ci, un impact à la hausse sur la variation trimestrielle glissante du nombre de sorties.

**Demandeurs d'emploi ayant un droit payable au RSA inscrits en fin de mois à Pôle emploi**

<i>Données brutes</i>	<i>(catégories A, B, C, D, E)</i>			<i>Effectifs et %</i>	
	novembre	octobre	novembre	Variation	
	2014	2015	2015	sur un an	
<b>Catégorie A</b>	1 503	1 493	<b>1 574</b>	4,7	
Catégorie B	253	328	<b>323</b>	27,7	
Catégorie C	152	183	<b>166</b>	9,2	
<b>Catégories A, B, C</b>	1 908	2 004	<b>2 063</b>	8,1	
Catégorie D	85	69	<b>73</b>	-14,1	
Catégorie E	127	150	<b>160</b>	26,0	
Catégories A, B, C, D, E	2 120	2 223	<b>2 296</b>	8,3	
Part dans l'ensemble des demandeurs d'emploi de catégorie A	17,9	18,3	<b>18,2</b>	0,3 pt	
Part dans l'ensemble des demandeurs d'emploi de catégories A, B, C	15,2	15,5	<b>15,8</b>	0,6 pt	

Sources : STMT - Pôle emploi, Dares.

**Offres d'emploi collectées par Pôle emploi**

<i>Données CVS</i>	<i>(catégories A, B, C)</i>			<i>Effectifs et %</i>	
	novembre	novembre	Variation	Variation annuelle	
	2014	2015	trimestrielle sur 3 mois glissants	sur 3 mois glissants	
- Emplois durables ( 6 mois ou plus)	241	<b>244</b>	<b>-4,4</b>	6,3	
- Emplois non durables (moins de 6 mois)	251	<b>316</b>	<b>2,6</b>	-0,8	
<b>Ensemble</b>	492	<b>560</b>	<b>-0,8</b>	2,4	

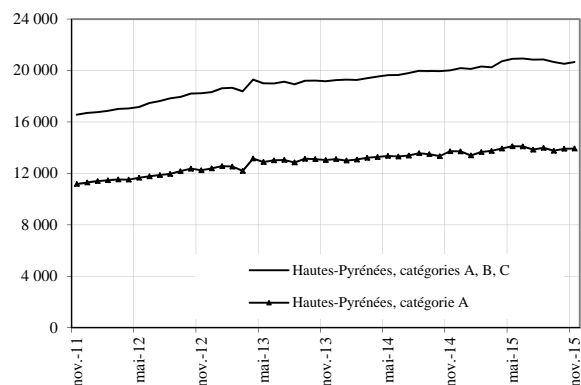
Sources : STMT - Pôle emploi, Dares. Cvs : Direccte Midi-Pyrénées

(1) : Evolution sur les trois derniers mois par rapport aux trois mois précédents.

(2) : Evolution sur les trois derniers mois par rapport aux mêmes trois mois de l'année précédente.

## DEMANDEURS D'EMPLOI INSCRITS ET OFFRES COLLECTÉES PAR PÔLE EMPLOI DANS LE DÉPARTEMENT DES HAUTES-PYRÉNÉES EN NOVEMBRE 2015

### Demandeurs d'emploi inscrits en fin de mois à Pôle emploi Catégories A et A, B, C (CVS)



Fin novembre 2015, dans le département des Hautes-Pyrénées, 13 900 personnes sont inscrites à Pôle emploi en catégorie A. Ce nombre augmente de 0,1% par rapport à fin octobre 2015. Sur un an, il s'accroît de 1,5%.

En Midi-Pyrénées, le nombre de demandeurs d'emploi inscrits en catégorie A est stable par rapport à octobre 2015 (soit +3,1% sur un an).

Le nombre de demandeurs d'emploi inscrits en catégories ABC s'établit à 20 700 dans le département des Hautes-Pyrénées, fin novembre 2015. Ce nombre augmente de 0,6 %. Sur un an, il s'accroît de 3,2%.

En Midi-Pyrénées, le nombre de demandeurs d'emploi inscrits en catégories ABC diminue de -0,1% par rapport à octobre 2015 (soit +4,5% sur un an).

### Demandeurs d'emploi inscrits en fin de mois à Pôle emploi (catégorie A)

Données CVS	novembre		octobre		Effectifs et %	
	2014	2015	2014	2015	Variation sur un mois	Variation sur un an
Hommes	7 024	7 169	7 077	7 077	-1,3	0,8
Femmes	6 703	6 752	6 859	6 859	1,6	2,3
Moins de 25 ans	2 098	2 034	2 012	2 012	-1,1	-4,1
Entre 25 et 49 ans	7 799	7 826	7 797	7 797	-0,4	0,0
50 ans et plus	3 830	4 061	4 128	4 128	1,6	7,8
Hommes de moins de 25 ans	1 131	1 116	1 075	1 075	-3,7	-4,9
Hommes de 25 à 49 ans	4 047	4 016	3 968	3 968	-1,2	-2,0
Hommes de 50 ans et plus	1 846	2 037	2 034	2 034	-0,1	10,2
Femmes de moins de 25 ans	967	918	937	937	2,0	-3,1
Femmes de 25 à 49 ans	3 752	3 810	3 829	3 829	0,5	2,1
Femmes de 50 ans et plus	1 985	2 024	2 094	2 094	3,4	5,5
<b>Ensemble de la catégorie A</b>	<b>13 727</b>	<b>13 921</b>	<b>13 936</b>	<b>13 936</b>	<b>0,1</b>	<b>1,5</b>

Sources : STMT - Pôle emploi, Dares. Cvs : Direccte Midi-Pyrénées

### Demandeurs d'emploi inscrits en fin de mois à Pôle emploi (catégories A, B, C)

Données CVS	novembre		octobre		Effectifs et %	
	2014	2015	2014	2015	Variation sur un mois	Variation sur un an
Hommes	9 670	9 951	9 970	9 970	0,2	3,1
Femmes	10 345	10 580	10 692	10 692	1,1	3,4
Moins de 25 ans	2 895	2 845	2 883	2 883	1,3	-0,4
Entre 25 et 49 ans	11 796	11 988	12 000	12 000	0,1	1,7
50 ans et plus	5 324	5 698	5 779	5 779	1,4	8,6
Hommes de moins de 25 ans	1 505	1 480	1 494	1 494	0,9	-0,8
Hommes de 25 à 49 ans	5 837	5 879	5 886	5 886	0,1	0,8
Hommes de 50 ans et plus	2 328	2 591	2 591	2 591	0,0	11,3
Femmes de moins de 25 ans	1 390	1 365	1 389	1 389	1,7	-0,1
Femmes de 25 à 49 ans	5 959	6 109	6 114	6 114	0,1	2,6
Femmes de 50 ans et plus	2 996	3 107	3 189	3 189	2,6	6,4
<b>Ensemble des catégories A, B, C</b>	<b>20 015</b>	<b>20 531</b>	<b>20 662</b>	<b>20 662</b>	<b>0,6</b>	<b>3,2</b>

Sources : STMT - Pôle emploi, Dares. Cvs : Direccte Midi-Pyrénées

**Avertissement :** Depuis juin 2015, Pôle emploi accède à des données administratives plus complètes lui permettant de mieux classer les demandeurs d'emploi en formation, en service civique ou en contrat aidé dans l'insertion par l'activité économique dans la catégorie correspondant à leur situation (voir la note [Amélioration dans la gestion de la liste de demandeurs d'emploi](#)).

**Ancienneté d'inscription sur les listes des demandeurs d'emploi inscrits en fin de mois à Pôle emploi**

(catégories A, B, C)

*Effectifs et %*

<i>Données CVS</i>	novembre	octobre	novembre	Variation	Variation
	2014	2015	2015	sur un mois	sur un an
Moins de 1 an	11 529	11 506	<b>11 601</b>	0,8	0,6
1 an ou plus	8 486	9 025	<b>9 061</b>	0,4	6,8
Part des demandeurs d'emploi inscrits depuis plus d'un an (%)	42,4	44,0	<b>43,9</b>	-0,1 pt	<b>1,5 pt</b>

Sources : STMT - Pôle emploi, Dares. Cvs : Direccte

**Entrées et sorties à Pôle emploi**

(catégories A, B, C)

*Effectifs et %*

<i>Données CVS</i>	novembre	novembre	Variation	Variation annuelle
	2014	2015	trimestrielle sur 3 mois glissants (1)	sur 3 mois glissants (1)
Entrées à Pôle emploi	2 007	<b>2 223</b>	<b>0,3</b>	0,1
Sorties de Pôle emploi	1 807	<b>2 125</b>	<b>-2,9</b>	5,5

Sources : STMT - Pôle emploi, Dares. Cvs : Direccte Midi-Pyrénées

(1) : Evolution sur les trois derniers mois par rapport aux trois mois précédents.

(2) : Evolution sur les trois derniers mois par rapport aux mêmes trois mois de l'année précédente.

**Avertissement** : Deux événements récents ont eu un impact sur les sorties de catégories A, B, C :

- Au mois de mai 2015, constatant que le nombre de demandeurs d'emploi ayant actualisé leur situation à la suite de la relance habituelle était sensiblement plus faible que d'ordinaire, Pôle emploi a procédé à deux relances supplémentaires. Ces particularités ont eu un impact à la baisse sur le nombre de sorties de catégories A, B, C pour défaut d'actualisation.

- Les opérations entreprises par Pôle emploi pour mieux classer les demandeurs d'emploi en formation, en service civique ou en contrat aidé dans l'insertion par l'activité économique dans la catégorie correspondant à leur situation ont, à compter de juin 2015, un impact à la hausse sur le nombre de sorties de catégories A, B, C pour reprise d'emploi et pour entrée en stage. Cet impact est plus important en juin 2015, premier mois de la mise en œuvre.

Au total, ces deux événements ont un impact à la baisse sur les sorties de catégories A, B, C sur la période mars-mai 2015, et à la hausse sur la période juin-août 2015 ; ils ont donc, ce mois-ci, un impact à la hausse sur la variation trimestrielle glissante du nombre de sorties.

**Demandeurs d'emploi ayant un droit payable au RSA inscrits en fin de mois à Pôle emploi**

*Effectifs et %*

<i>Données brutes</i>	novembre	octobre	novembre	Variation
	2014	2015	2015	sur un an
<b>Catégorie A</b>	2 338	2 395	<b>2 493</b>	6,6
Catégorie B	292	351	<b>318</b>	8,9
Catégorie C	255	290	<b>297</b>	16,5
<b>Catégories A, B, C</b>	2 885	3 036	<b>3 108</b>	7,7
Catégorie D	128	142	<b>177</b>	38,3
Catégorie E	156	215	<b>233</b>	49,4
Catégories A, B, C, D, E	3 169	3 393	<b>3 518</b>	11,0
Part dans l'ensemble des demandeurs d'emploi de catégorie A	15,4	16,7	<b>16,2</b>	0,8 pt
Part dans l'ensemble des demandeurs d'emploi de catégories A, B, C	13,5	14,3	<b>14,1</b>	0,6 pt

Sources : STMT - Pôle emploi, Dares.

**Offres d'emploi collectées par Pôle emploi**

*Effectifs et %*

<i>Données CVS</i>	novembre	novembre	Variation	Variation annuelle
	2014	2015	trimestrielle sur 3 mois glissants	sur 3 mois glissants
- Emplois durables ( 6 mois ou plus)	250	<b>338</b>	<b>-5,6</b>	23,1
- Emplois non durables (moins de 6 mois)	574	<b>614</b>	<b>11,6</b>	-19,7
<b>Ensemble</b>	823	<b>952</b>	<b>3,8</b>	-6,3

Sources : STMT - Pôle emploi, Dares. Cvs : Direccte Midi-Pyrénées

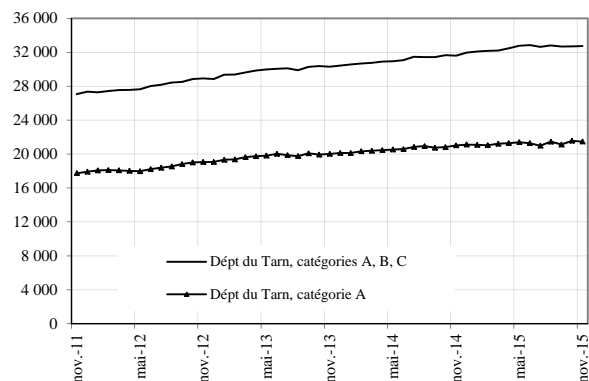
(1) : Evolution sur les trois derniers mois par rapport aux trois mois précédents.

(2) : Evolution sur les trois derniers mois par rapport aux mêmes trois mois de l'année précédente.

## DEMANDEURS D'EMPLOI INSCRITS ET OFFRES COLLECTÉES PAR PÔLE EMPLOI DANS LE DÉPARTEMENT DU TARN EN NOVEMBRE 2015

### Demandeurs d'emploi inscrits en fin de mois à Pôle emploi

#### Catégories A et A, B, C (CVS)



Fin novembre 2015, dans le département du Tarn, 21 500 personnes sont inscrites à Pôle emploi en catégorie A. Ce nombre baisse de 0,4% par rapport à fin octobre 2015. Sur un an, il s'accroît de 2,1%.

En Midi-Pyrénées, le nombre de demandeurs d'emploi inscrits en catégorie A est stable par rapport à octobre 2015 (soit +3,1% sur un an).

Le nombre de demandeurs d'emploi inscrits en catégories ABC s'établit à 32 700 dans le département du Tarn, fin novembre 2015. Ce nombre augmente de 0,1%. Sur un an, il s'accroît de 3,6%.

En Midi-Pyrénées, le nombre de demandeurs d'emploi inscrits en catégories ABC diminue de -0,1% par rapport à octobre 2015 (soit +4,5% sur un an).

### Demandeurs d'emploi inscrits en fin de mois à Pôle emploi

#### (catégorie A)

Effectifs et %

Données CVS	novembre	octobre	novembre	Variation sur un mois	Variation sur un an
	2014	2015	2015		
Hommes	11 007	11 059	<b>11 009</b>	-0,5	0,0
Femmes	10 023	10 517	<b>10 471</b>	-0,4	4,5
Moins de 25 ans	3 611	3 632	<b>3 574</b>	-1,6	-1,0
Entre 25 et 49 ans	12 172	12 328	<b>12 246</b>	-0,7	0,6
50 ans et plus	5 247	5 616	<b>5 660</b>	0,8	7,9
Hommes de moins de 25 ans	2 003	1 945	<b>1 937</b>	-0,4	-3,3
Hommes de 25 à 49 ans	6 293	6 244	<b>6 188</b>	-0,9	-1,7
Hommes de 50 ans et plus	2 711	2 870	<b>2 883</b>	0,5	6,3
Femmes de moins de 25 ans	1 608	1 688	<b>1 637</b>	-3,0	1,8
Femmes de 25 à 49 ans	5 879	6 084	<b>6 058</b>	-0,4	3,0
Femmes de 50 ans et plus	2 536	2 746	<b>2 776</b>	1,1	9,5
<b>Ensemble de la catégorie A</b>	<b>21 031</b>	<b>21 576</b>	<b>21 480</b>	<b>-0,4</b>	<b>2,1</b>

Sources : STMT - Pôle emploi, Dares. Cvs : Direccte Midi-Pyrénées

### Demandeurs d'emploi inscrits en fin de mois à Pôle emploi

#### (catégories A, B, C)

Effectifs et %

Données CVS	novembre	octobre	novembre	Variation sur un mois	Variation sur un an
	2014	2015	2015		
Hommes	15 345	15 621	<b>15 676</b>	0,4	2,2
Femmes	16 266	17 070	<b>17 057</b>	-0,1	4,9
Moins de 25 ans	5 141	5 283	<b>5 207</b>	-1,4	1,3
Entre 25 et 49 ans	18 829	19 356	<b>19 404</b>	0,3	3,1
50 ans et plus	7 640	8 052	<b>8 122</b>	0,9	6,3
Hommes de moins de 25 ans	2 726	2 739	<b>2 719</b>	-0,7	-0,3
Hommes de 25 à 49 ans	9 107	9 171	<b>9 225</b>	0,6	1,3
Hommes de 50 ans et plus	3 511	3 711	<b>3 732</b>	0,6	6,3
Femmes de moins de 25 ans	2 415	2 544	<b>2 488</b>	-2,2	3,0
Femmes de 25 à 49 ans	9 722	10 185	<b>10 179</b>	-0,1	4,7
Femmes de 50 ans et plus	4 129	4 342	<b>4 390</b>	1,1	6,3
<b>Ensemble des catégories A, B, C</b>	<b>31 611</b>	<b>32 691</b>	<b>32 733</b>	<b>0,1</b>	<b>3,6</b>

Sources : STMT - Pôle emploi, Dares. Cvs : Direccte Midi-Pyrénées

**Avertissement :** Depuis juin 2015, Pôle emploi accède à des données administratives plus complètes lui permettant de mieux classer les demandeurs d'emploi en formation, en service civique ou en contrat aidé dans l'insertion par l'activité économique dans la catégorie correspondant à leur situation (voir la note [Amélioration dans la gestion de la liste de demandeurs d'emploi](#)).

**Ancienneté d'inscription sur les listes des demandeurs d'emploi inscrits en fin de mois à Pôle emploi**

(catégories A, B, C)

*Effectifs et %*

<i>Données CVS</i>	novembre	octobre	novembre	Variation	Variation
	2014	2015	2015	sur un mois	sur un an
Moins de 1 an	17 493	17 689	17 747	0,3	1,4
1 an ou plus	14 117	15 002	14 986	-0,1	6,2
Part des demandeurs d'emploi inscrits depuis plus d'un an (%)	44,7	45,9	45,8	-0,1 pt	1,1 pt

Sources : STMT - Pôle emploi, Dares. Cvs : Direccte Midi-Pyrénées

**Entrées et sorties à Pôle emploi**

(catégories A, B, C)

*Effectifs et %*

<i>Données CVS</i>	novembre	novembre	Variation	Variation annuelle
	2014	2015	trimestrielle sur 3 mois glissants (1)	sur 3 mois glissants (1)
Entrées à Pôle emploi	2 937	3 270	-0,5	3,1
Sorties de Pôle emploi	2 676	3 189	-1,7	7,3

Sources : STMT - Pôle emploi, Dares. Cvs : Direccte Midi-Pyrénées

(1) : Evolution sur les trois derniers mois par rapport aux trois mois précédents.

(2) : Evolution sur les trois derniers mois par rapport aux mêmes trois mois de l'année précédente.

**Avertissement** : Deux événements récents ont eu un impact sur les sorties de catégories A, B, C :

- Au mois de mai 2015, constatant que le nombre de demandeurs d'emploi ayant actualisé leur situation à la suite de la relance habituelle était sensiblement plus faible que d'ordinaire, Pôle emploi a procédé à deux relances supplémentaires. Ces particularités ont eu un impact à la baisse sur le nombre de sorties de catégories A, B, C pour défaut d'actualisation.

- Les opérations entreprises par Pôle emploi pour mieux classer les demandeurs d'emploi en formation, en service civique ou en contrat aidé dans l'insertion par l'activité économique dans la catégorie correspondant à leur situation ont, à compter de juin 2015, un impact à la hausse sur le nombre de sorties de catégories A, B, C pour reprise d'emploi et pour entrée en stage. Cet impact est plus important en juin 2015, premier mois de la mise en œuvre.

Au total, ces deux événements ont un impact à la baisse sur les sorties de catégories A, B, C sur la période mars-mai 2015, et à la hausse sur la période juin-août 2015 ; ils ont donc, ce mois-ci, un impact à la hausse sur la variation trimestrielle glissante du nombre de sorties.

**Demandeurs d'emploi ayant un droit payable au RSA inscrits en fin de mois à Pôle emploi**

*Effectifs et %*

<i>Données brutes</i>	novembre	octobre	novembre	Variation
	2014	2015	2015	sur un an
<b>Catégorie A</b>	4 860	5 072	5 174	6,5
Catégorie B	713	771	761	6,7
Catégorie C	476	537	495	4,0
<b>Catégories A, B, C</b>	6 049	6 380	6 430	6,3
Catégorie D	251	232	245	-2,4
Catégorie E	418	513	515	23,2
Catégories A, B, C, D, E	6 718	7 125	7 190	7,0
Part dans l'ensemble des demandeurs d'emploi de catégorie A	22,7	23,4	23,7	1 pt
Part dans l'ensemble des demandeurs d'emploi de catégories A, B, C	19,0	19,2	19,5	0,5 pt

Sources : STMT - Pôle emploi, Dares.

**Offres d'emploi collectées par Pôle emploi**

*Effectifs et %*

<i>Données CVS</i>	novembre	novembre	Variation	Variation annuelle
	2014	2015	trimestrielle sur 3 mois glissants	sur 3 mois glissants
- Emplois durables ( 6 mois ou plus)	359	551	16,3	18,4
- Emplois non durables (moins de 6 mois)	445	432	-21,5	3,3
<b>Ensemble</b>	804	984	-4,8	10,9

Sources : STMT - Pôle emploi, Dares. Cvs : Direccte Midi-Pyrénées

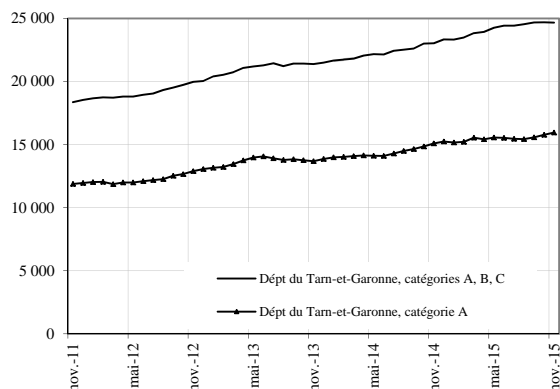
(1) : Evolution sur les trois derniers mois par rapport aux trois mois précédents.

(2) : Evolution sur les trois derniers mois par rapport aux mêmes trois mois de l'année précédente.

## DEMANDEURS D'EMPLOI INSCRITS ET OFFRES COLLECTÉES PAR PÔLE EMPLOI DANS LE DÉPARTEMENT DE TARN-ET-GARONNE EN NOVEMBRE 2015

### Demandeurs d'emploi inscrits en fin de mois à Pôle emploi

#### Catégories A et A, B, C (CVS)



Fin novembre 2015, dans le département du Tarn-et-Garonne, 16 000 personnes sont inscrites à Pôle emploi en catégorie A. Ce nombre augmente de 1,1% par rapport à fin octobre 2015. Sur un an, il s'accroît de 5,7%.

En Midi-Pyrénées, le nombre de demandeurs d'emploi inscrits en catégorie A est stable par rapport à octobre 2015 (soit +3,1% sur un an).

Le nombre de demandeurs d'emploi inscrits en catégories ABC s'établit à 24700 dans le département du Tarn-et-Garonne, fin novembre 2015. Ce nombre diminue de 0,1%. Sur un an, il s'accroît de 7,1%.

En Midi-Pyrénées, le nombre de demandeurs d'emploi inscrits en catégories ABC diminue de -0,1% par rapport à octobre 2015 (soit +4,5% sur un an).

### Demandeurs d'emploi inscrits en fin de mois à Pôle emploi

#### (catégorie A)

Effectifs et %

Données CVS	novembre	octobre	novembre	Variation	Variation
	2014	2015	2015	sur un mois	sur un an
Hommes	7 601	7 807	<b>7 880</b>	0,9	3,7
Femmes	7 491	7 974	<b>8 073</b>	1,2	7,8
Moins de 25 ans	2 528	2 451	<b>2 522</b>	2,9	-0,2
Entre 25 et 49 ans	9 235	9 704	<b>9 748</b>	0,5	5,6
50 ans et plus	3 330	3 627	<b>3 683</b>	1,6	10,6
Hommes de moins de 25 ans	1 333	1 270	<b>1 270</b>	-0,1	-4,8
Hommes de 25 à 49 ans	4 537	4 731	<b>4 747</b>	0,3	4,6
Hommes de 50 ans et plus	1 730	1 806	<b>1 864</b>	3,2	7,7
Femmes de moins de 25 ans	1 194	1 181	<b>1 252</b>	6,0	4,9
Femmes de 25 à 49 ans	4 697	4 972	<b>5 002</b>	0,6	6,5
Femmes de 50 ans et plus	1 599	1 821	<b>1 819</b>	-0,1	13,8
<b>Ensemble de la catégorie A</b>	<b>15 092</b>	<b>15 781</b>	<b>15 953</b>	<b>1,1</b>	<b>5,7</b>

Sources : STMT - Pôle emploi, Dares. Cvs : Direccte Midi-Pyrénées

### Demandeurs d'emploi inscrits en fin de mois à Pôle emploi

#### (catégories A, B, C)

Effectifs et %

Données CVS	novembre	octobre	novembre	Variation	Variation
	2014	2015	2015	sur un mois	sur un an
Hommes	10 841	11 498	<b>11 541</b>	0,4	6,5
Femmes	12 190	13 198	<b>13 133</b>	-0,5	7,7
Moins de 25 ans	3 600	3 634	<b>3 666</b>	0,9	1,9
Entre 25 et 49 ans	14 429	15 528	<b>15 444</b>	-0,5	7,0
50 ans et plus	5 002	5 534	<b>5 565</b>	0,6	11,2
Hommes de moins de 25 ans	1 815	1 812	<b>1 821</b>	0,5	0,3
Hommes de 25 à 49 ans	6 717	7 185	<b>7 170</b>	-0,2	6,8
Hommes de 50 ans et plus	2 309	2 501	<b>2 550</b>	2,0	10,4
Femmes de moins de 25 ans	1 784	1 822	<b>1 845</b>	1,2	3,4
Femmes de 25 à 49 ans	7 712	8 343	<b>8 273</b>	-0,8	7,3
Femmes de 50 ans et plus	2 693	3 033	<b>3 015</b>	-0,6	12,0
<b>Ensemble des catégories A, B, C</b>	<b>23 031</b>	<b>24 696</b>	<b>24 675</b>	<b>-0,1</b>	<b>7,1</b>

Sources : STMT - Pôle emploi, Dares. Cvs : Direccte Midi-Pyrénées

**Avvertissement :** Depuis juin 2015, Pôle emploi accède à des données administratives plus complètes lui permettant de mieux classer les demandeurs d'emploi en formation, en service civique ou en contrat aidé dans l'insertion par l'activité économique dans la catégorie correspondant à leur situation (voir la note [Amélioration dans la gestion de la liste de demandeurs d'emploi](#)).

**Ancienneté d'inscription sur les listes des demandeurs d'emploi inscrits en fin de mois à Pôle emploi**

(catégories A, B, C)

*Effectifs et %*

<i>Données CVS</i>	novembre	octobre	novembre	Variation	Variation
	2014	2015	2015	sur un mois	sur un an
Moins de 1 an	13 460	14 035	14 053	0,1	4,4
1 an ou plus	9 571	10 661	10 621	-0,4	11,0
Part des demandeurs d'emploi inscrits depuis plus d'un an (%)	41,6	43,2	43,0	-0,1 pt	1,5 pt

Sources : STMT - Pôle emploi, Dares. Cvs : Direccte Midi-Pyrénées

**Entrées et sorties à Pôle emploi**

(catégories A, B, C)

*Effectifs et %*

<i>Données CVS</i>	novembre	novembre	Variation	Variation annuelle
	2014	2015	trimestrielle sur 3 mois glissants (1)	sur 3 mois glissants (1)
Entrées à Pôle emploi	2 187	2 407	-0,4	4,1
Sorties de Pôle emploi	2 072	2 380	-2,7	10,5

Sources : STMT - Pôle emploi, Dares. Cvs : Direccte Midi-Pyrénées

(1) : Evolution sur les trois derniers mois par rapport aux trois mois précédents.

(2) : Evolution sur les trois derniers mois par rapport aux mêmes trois mois de l'année précédente.

**Avertissement** : Deux événements récents ont eu un impact sur les sorties de catégories A, B, C :

- Au mois de mai 2015, constatant que le nombre de demandeurs d'emploi ayant actualisé leur situation à la suite de la relance habituelle était sensiblement plus faible que d'ordinaire, Pôle emploi a procédé à deux relances supplémentaires. Ces particularités ont eu un impact à la baisse sur le nombre de sorties de catégories A, B, C pour défaut d'actualisation.

- Les opérations entreprises par Pôle emploi pour mieux classer les demandeurs d'emploi en formation, en service civique ou en contrat aidé dans l'insertion par l'activité économique dans la catégorie correspondant à leur situation ont, à compter de juin 2015, un impact à la hausse sur le nombre de sorties de catégories A, B, C pour reprise d'emploi et pour entrée en stage. Cet impact est plus important en juin 2015, premier mois de la mise en œuvre.

Au total, ces deux événements ont un impact à la baisse sur les sorties de catégories A, B, C sur la période mars-mai 2015, et à la hausse sur la période juin-août 2015 ; ils ont donc, ce mois-ci, un impact à la hausse sur la variation trimestrielle glissante du nombre de sorties.

**Demandeurs d'emploi ayant un droit payable au RSA inscrits en fin de mois à Pôle emploi**

*Effectifs et %*

<i>Données brutes</i>	novembre	octobre	novembre	Variation
	2014	2015	2015	sur un an
<b>Catégorie A</b>	3 418	3 887	3 998	17,0
Catégorie B	417	592	535	28,3
Catégorie C	353	540	460	30,3
<b>Catégories A, B, C</b>	4 188	5 019	4 993	19,2
Catégorie D	119	128	141	18,5
Catégorie E	227	268	301	32,6
Catégories A, B, C, D, E	4 534	5 415	5 435	19,9
Part dans l'ensemble des demandeurs d'emploi de catégorie A	22,4	25,6	24,8	2,4 pt
Part dans l'ensemble des demandeurs d'emploi de catégories A, B, C	18,1	20,3	20,2	2,1 pt

Sources : STMT - Pôle emploi, Dares.

**Offres d'emploi collectées par Pôle emploi**

*Effectifs et %*

<i>Données CVS</i>	novembre	novembre	Variation	Variation annuelle
	2014	2015	trimestrielle sur 3 mois glissants	sur 3 mois glissants
- Emplois durables ( 6 mois ou plus)	309	304	12,3	31,5
- Emplois non durables (moins de 6 mois)	422	382	27,4	4,1
<b>Ensemble</b>	731	685	19,7	15,5

Sources : STMT - Pôle emploi, Dares. Cvs : Direccte Midi-Pyrénées

(1) : Evolution sur les trois derniers mois par rapport aux trois mois précédents.

(2) : Evolution sur les trois derniers mois par rapport aux mêmes trois mois de l'année précédente.