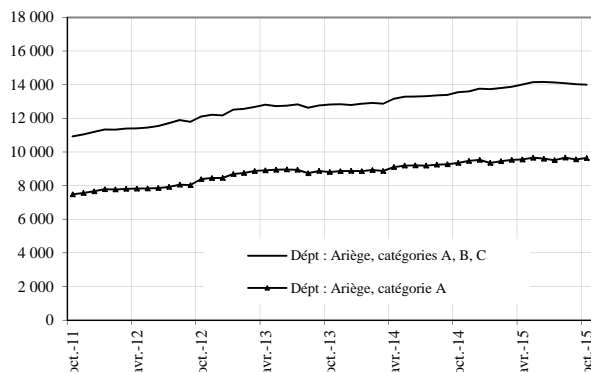


DEMANDEURS D'EMPLOI INSCRITS ET OFFRES COLLECTÉES PAR PÔLE EMPLOI DANS LE DÉPARTEMENT DE L'ARIÈGE EN OCTOBRE 2015

Demandeurs d'emploi inscrits en fin de mois à Pôle emploi

Catégories A et A, B, C (CVS)



Fin octobre 2015, dans le département de l'Ariège, 9 600 personnes sont inscrites à Pôle emploi en catégorie A. Ce nombre augmente de 0,9 % par rapport à fin septembre 2015. Sur un an, il s'accroît de 3,1 %.

En Midi-Pyrénées, le nombre de demandeurs d'emploi inscrits en catégorie A augmente de 1,8% par rapport à septembre 2015 (soit +4,7% sur un an).

Le nombre de demandeurs d'emploi inscrits en catégories ABC s'établit à 14 000 dans le département de l'Ariège à fin octobre 2015. Ce nombre diminue de 0,2 % par rapport à septembre 2015. Sur un an, il s'accroît de 3,3 %.

En Midi-Pyrénées, le nombre de demandeurs d'emploi inscrits en catégories ABC est stable par rapport à septembre 2015 (soit +5,2% sur un an).

Demandeurs d'emploi inscrits en fin de mois à Pôle emploi

(catégorie A)

Effectifs et %

Données CVS	octobre	septembre	octobre	Variation sur un mois	Variation sur un an
	2014	2015	2015		
Hommes	4 863	4 907	4 968	1,2	2,2
Femmes	4 487	4 651	4 671	0,4	4,1
Moins de 25 ans	1 402	1 362	1 326	-2,6	-5,4
Entre 25 et 49 ans	5 451	5 482	5 579	1,8	2,3
50 ans et plus	2 497	2 714	2 733	0,7	9,5
Hommes de moins de 25 ans	774	720	729	1,2	-5,9
Hommes de 25 à 49 ans	2 787	2 770	2 812	1,5	0,9
Hommes de 50 ans et plus	1 302	1 417	1 428	0,8	9,7
Femmes de moins de 25 ans	628	642	597	-6,9	-4,8
Femmes de 25 à 49 ans	2 664	2 712	2 768	2,1	3,9
Femmes de 50 ans et plus	1 195	1 297	1 306	0,7	9,3
Ensemble de la catégorie A	9 350	9 558	9 639	0,9	3,1

Sources : STMT - Pôle emploi, Dares. Cvs : Direccte Midi-Pyrénées

Demandeurs d'emploi inscrits en fin de mois à Pôle emploi

(catégories A, B, C)

Effectifs et %

Données CVS	octobre	septembre	octobre	Variation sur un mois	Variation sur un an
	2014	2015	2015		
Hommes	6 518	6 682	6 673	-0,1	2,4
Femmes	7 038	7 350	7 328	-0,3	4,1
Moins de 25 ans	1 903	1 869	1 821	-2,6	-4,3
Entre 25 et 49 ans	8 152	8 378	8 377	0,0	2,8
50 ans et plus	3 501	3 785	3 803	0,5	8,6
Hommes de moins de 25 ans	1 000	950	943	-0,8	-5,7
Hommes de 25 à 49 ans	3 874	3 960	3 968	0,2	2,4
Hommes de 50 ans et plus	1 643	1 771	1 763	-0,5	7,2
Femmes de moins de 25 ans	903	919	878	-4,4	-2,8
Femmes de 25 à 49 ans	4 277	4 418	4 409	-0,2	3,1
Femmes de 50 ans et plus	1 857	2 014	2 041	1,3	9,9
Ensemble des catégories A, B, C	13 556	14 032	14 002	-0,2	3,3

Sources : STMT - Pôle emploi, Dares. Cvs : Direccte Midi-Pyrénées

Avertissement : Depuis juin 2015, Pôle emploi accède à des données administratives plus complètes lui permettant de mieux classer les demandeurs d'emploi en formation, en service civique ou en contrat aidé dans l'insertion par l'activité économique dans la catégorie correspondant à leur situation (voir la note [Amélioration dans la gestion de la liste de demandeurs d'emploi](#)).

Ancienneté d'inscription sur les listes des demandeurs d'emploi inscrits en fin de mois à Pôle emploi

(catégories A, B, C)

Effectifs et %

<i>Données CVS</i>	octobre	septembre	octobre	Variation sur un mois	Variation sur un an
	2014	2015	2015		
Moins de 1 an	7 648	7 594	7 568	-0,3	-1,0
1 an ou plus	5 908	6 438	6 433	-0,1	8,9
Part des demandeurs d'emploi inscrits depuis plus d'un an (%)	43,6	45,9	45,9	0,1 pt	2,4 pt

Sources : STMT - Pôle emploi, Dares. Cvs : Direccte Midi-Pyrénées

Entrées et sorties à Pôle emploi

(catégories A, B, C)

Effectifs et %

<i>Données CVS</i>	octobre	octobre	Variation trimestrielle sur 3 mois glissants (1)	Variation annuelle sur 3 mois glissants (2)
	2014	2015		
Entrées à Pôle emploi	1 295	1 252	1,8	-1,4
Sorties de Pôle emploi	1 178	1 284	14,9	9,3

Sources : STMT - Pôle emploi, Dares. Cvs : Direccte Midi-Pyrénées

(1) : Evolution sur les trois derniers mois par rapport aux trois mois précédents.

(2) : Evolution sur les trois derniers mois par rapport aux mêmes trois mois de l'année précédente.

Avertissement : Deux événements récents ont eu un impact sur les sorties de catégories A, B, C :

- Au mois de mai 2015, constatant que le nombre de demandeurs d'emploi ayant actualisé leur situation à la suite de la relance habituelle était sensiblement plus faible que d'ordinaire, Pôle emploi a procédé à deux relances supplémentaires. Ces particularités ont eu un impact à la baisse sur le nombre de sorties de catégories A, B, C pour défaut d'actualisation.

- Les opérations entreprises par Pôle emploi pour mieux classer les demandeurs d'emploi en formation, en service civique ou en contrat aidé dans l'insertion par l'activité économique dans la catégorie correspondant à leur situation ont, à compter de juin 2015, un impact à la hausse sur le nombre de sorties de catégories A, B, C pour reprise d'emploi et pour entrée en stage. Cet impact est plus important en juin 2015, premier mois de la mise en œuvre.

Au total, ces deux événements ont un impact à la baisse sur les sorties de catégories A, B, C sur la période mars-mai 2015, et à la hausse sur la période juin-août 2015 ; ils ont donc, ce mois-ci, un impact à la hausse sur la variation trimestrielle glissante du nombre de sorties.

Demandeurs d'emploi ayant un droit payable au RSA inscrits en fin de mois à Pôle emploi

Effectifs et %

<i>Données brutes</i>	octobre	septembre	octobre	Variation
	2014	2015	2015	sur un an
Catégorie A	2 575	2 599	2 700	4,9
Catégorie B	371	404	374	0,8
Catégorie C	279	298	266	-4,7
Catégories A, B, C	3 225	3 301	3 340	3,6
Catégorie D	114	65	81	-28,9
Catégorie E	154	259	268	74,0
Catégories A, B, C, D, E	3 493	3 625	3 689	5,6
Part dans l'ensemble des demandeurs d'emploi de catégorie A	27,2	27,3	27,7	0,5 pt
Part dans l'ensemble des demandeurs d'emploi de catégories A, B, C	23,5	23,4	23,5	0,1 pt

Sources : STMT - Pôle emploi, Dares.

Offres d'emploi collectées par Pôle emploi

Effectifs et %

<i>Données CVS</i>	octobre	octobre	Variation trimestrielle sur 3 mois glissants (1)	Variation annuelle sur 3 mois glissants (2)
	2014	2015		
- Emplois durables (6 mois ou plus)	193	204	6,7	8,2
- Emplois non durables (moins de 6 mois)	318	372	12,9	16,8
Ensemble	511	576	10,5	13,4

Sources : STMT - Pôle emploi, Dares. Cvs : Direccte Midi-Pyrénées

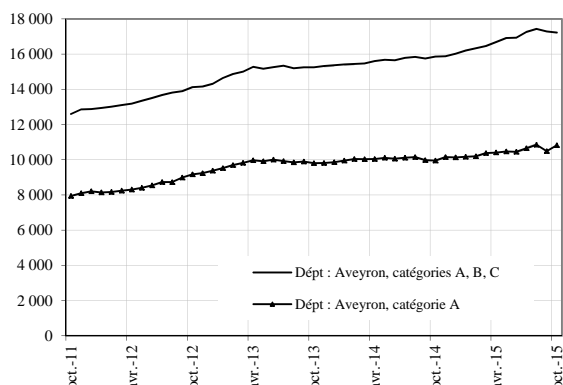
(1) : Evolution sur les trois derniers mois par rapport aux trois mois précédents.

(2) : Evolution sur les trois derniers mois par rapport aux mêmes trois mois de l'année précédente.

DEMANDEURS D'EMPLOI INSCRITS ET OFFRES COLLECTÉES PAR PÔLE EMPLOI DANS LE DÉPARTEMENT DE L'AVEYRON EN OCTOBRE 2015

Demandeurs d'emploi inscrits en fin de mois à Pôle emploi

Catégories A et A, B, C (CVS)



Fin octobre 2015, dans le département de l'Aveyron, 10 800 personnes sont inscrites à Pôle emploi en catégorie A. Ce nombre augmente de 3,2 % par rapport à fin septembre 2015. Sur un an, il s'accroît de 8,7 %.

En Midi-Pyrénées, le nombre de demandeurs d'emploi inscrits en catégorie A augmente de 1,8% par rapport à septembre 2015 (soit +4,7% sur un an).

Le nombre de demandeurs d'emploi inscrits en catégories ABC s'établit à 17 200 dans le département de l'Aveyron à fin octobre 2015. Ce nombre diminue de 0,4 % par rapport à septembre 2015. Sur un an, il s'accroît de 8,6 %.

En Midi-Pyrénées, le nombre de demandeurs d'emploi inscrits en catégories ABC est stable par rapport à septembre 2015 (soit +5,2% sur un an).

Demandeurs d'emploi inscrits en fin de mois à Pôle emploi

(catégorie A)

Effectifs et %

Données CVS	octobre	septembre	octobre	Variation	Variation
	2014	2015	2015	sur un mois	sur un an
Hommes	5 163	5 458	5 693	4,3	10,3
Femmes	4 795	5 033	5 134	2,0	7,1
Moins de 25 ans	1 571	1 641	1 675	2,1	6,6
Entre 25 et 49 ans	5 781	6 011	6 191	3,0	7,1
50 ans et plus	2 607	2 839	2 961	4,3	13,6
Hommes de moins de 25 ans	854	857	903	5,4	5,8
Hommes de 25 à 49 ans	2 974	3 130	3 276	4,7	10,2
Hommes de 50 ans et plus	1 336	1 470	1 513	2,9	13,3
Femmes de moins de 25 ans	717	784	772	-1,6	7,6
Femmes de 25 à 49 ans	2 807	2 880	2 915	1,2	3,8
Femmes de 50 ans et plus	1 271	1 369	1 447	5,8	13,9
Ensemble de la catégorie A	9 959	10 491	10 826	3,2	8,7

Sources : STMT - Pôle emploi, Dares. Cvs : Direccte Midi-Pyrénées

Demandeurs d'emploi inscrits en fin de mois à Pôle emploi

(catégories A, B, C)

Effectifs et %

Données CVS	octobre	septembre	octobre	Variation	Variation
	2014	2015	2015	sur un mois	sur un an
Hommes	7 477	8 127	8 105	-0,3	8,4
Femmes	8 389	9 163	9 122	-0,5	8,7
Moins de 25 ans	2 376	2 662	2 606	-2,1	9,7
Entre 25 et 49 ans	9 573	10 276	10 222	-0,5	6,8
50 ans et plus	3 917	4 353	4 398	1,1	12,3
Hommes de moins de 25 ans	1 230	1 363	1 325	-2,8	7,7
Hommes de 25 à 49 ans	4 487	4 809	4 813	0,1	7,3
Hommes de 50 ans et plus	1 760	1 956	1 967	0,6	11,8
Femmes de moins de 25 ans	1 146	1 299	1 282	-1,3	11,8
Femmes de 25 à 49 ans	5 086	5 467	5 409	-1,1	6,3
Femmes de 50 ans et plus	2 157	2 397	2 431	1,4	12,7
Ensemble des catégories A, B, C	15 866	17 290	17 226	-0,4	8,6

Sources : STMT - Pôle emploi, Dares. Cvs : Direccte Midi-Pyrénées

Avertissement : Depuis juin 2015, Pôle emploi accède à des données administratives plus complètes lui permettant de mieux classer les demandeurs d'emploi en formation, en service civique ou en contrat aidé dans l'insertion par l'activité économique dans la catégorie correspondant à leur situation (voir la note [Amélioration dans la gestion de la liste de demandeurs d'emploi](#)).

Ancienneté d'inscription sur les listes des demandeurs d'emploi inscrits en fin de mois à Pôle emploi

(catégories A, B, C)

Effectifs et %

<i>Données CVS</i>	octobre	septembre	octobre	Variation sur un mois	Variation sur un an
	2014	2015	2015		
Moins de 1 an	9 523	10 165	10 035	-1,3	5,4
1 an ou plus	6 343	7 125	7 192	0,9	13,4
Part des demandeurs d'emploi inscrits depuis plus d'un an (%)	40,0	41,2	41,7	0,5 pt	1,8 pt

Sources : STMT - Pôle emploi, Dares. Cvs : Direccte Midi-Pyrénées

Entrées et sorties à Pôle emploi

(catégories A, B, C)

Effectifs et %

<i>Données CVS</i>	octobre	octobre	Variation trimestrielle sur 3 mois glissants (1)	Variation annuelle sur 3 mois glissants (1)
	2014	2015		
Entrées à Pôle emploi	1 607	1 661	-0,2	4,5
Sorties de Pôle emploi	1 555	1 704	11,3	6,7

Sources : STMT - Pôle emploi, Dares. Cvs : Direccte Midi-Pyrénées

(1) : Evolution sur les trois derniers mois par rapport aux trois mois précédents.

(2) : Evolution sur les trois derniers mois par rapport aux mêmes trois mois de l'année précédente.

Avertissement : Deux événements récents ont eu un impact sur les sorties de catégories A, B, C :

- Au mois de mai 2015, constatant que le nombre de demandeurs d'emploi ayant actualisé leur situation à la suite de la relance habituelle était sensiblement plus faible que d'ordinaire, Pôle emploi a procédé à deux relances supplémentaires. Ces particularités ont eu un impact à la baisse sur le nombre de sorties de catégories A, B, C pour défaut d'actualisation.

- Les opérations entreprises par Pôle emploi pour mieux classer les demandeurs d'emploi en formation, en service civique ou en contrat aidé dans l'insertion par l'activité économique dans la catégorie correspondant à leur situation ont, à compter de juin 2015, un impact à la hausse sur le nombre de sorties de catégories A, B, C pour reprise d'emploi et pour entrée en stage. Cet impact est plus important en juin 2015, premier mois de la mise en œuvre.

Au total, ces deux événements ont un impact à la baisse sur les sorties de catégories A, B, C sur la période mars-mai 2015, et à la hausse sur la période juin-août 2015 ; ils ont donc, ce mois-ci, un impact à la hausse sur la variation trimestrielle glissante du nombre de sorties.

Demandeurs d'emploi ayant un droit payable au RSA inscrits en fin de mois à Pôle emploi

Effectifs et %

<i>Données brutes</i>	octobre	septembre	octobre	Variation sur un an
	2014	2015	2015	
Catégorie A	1 833	1 997	2 010	9,7
Catégorie B	323	387	367	13,6
Catégorie C	235	302	251	6,8
Catégories A, B, C	2 391	2 686	2 628	9,9
Catégorie D	135	73	93	-31,1
Catégorie E	154	172	176	14,3
Catégories A, B, C, D, E	2 680	2 931	2 897	8,1
Part dans l'ensemble des demandeurs d'emploi de catégorie A	18,3	19,0	18,4	0,2 pt
Part dans l'ensemble des demandeurs d'emploi de catégories A, B, C	14,8	15,4	15,0	0,2 pt

Sources : STMT - Pôle emploi, Dares.

Offres d'emploi collectées par Pôle emploi

Effectifs et %

<i>Données CVS</i>	octobre	octobre	Variation trimestrielle sur 3 mois glissants	Variation annuelle sur 3 mois glissants
	2014	2015		
- Emplois durables (6 mois ou plus)	257	338	16,5	30,0
- Emplois non durables (moins de 6 mois)	319	482	1,6	12,4
Ensemble	577	820	8,7	20,7

Sources : STMT - Pôle emploi, Dares. Cvs : Direccte Midi-Pyrénées

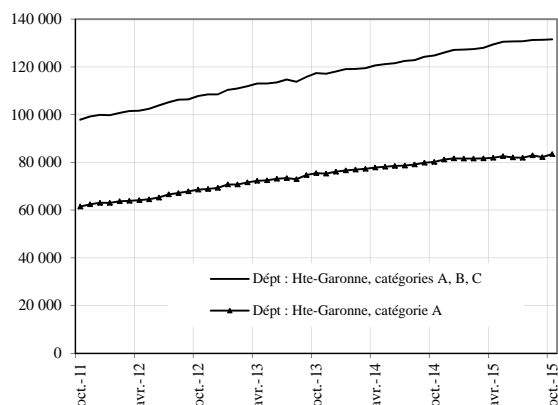
(1) : Evolution sur les trois derniers mois par rapport aux trois mois précédents.

(2) : Evolution sur les trois derniers mois par rapport aux mêmes trois mois de l'année précédente.

DEMANDEURS D'EMPLOI INSCRITS ET OFFRES COLLECTÉES PAR PÔLE EMPLOI DANS LE DÉPARTEMENT DE HAUTE-GARONNE EN OCTOBRE 2015

Demandeurs d'emploi inscrits en fin de mois à Pôle emploi

Catégories A et A, B, C (CVS)



Fin octobre 2015, dans le département de la Haute-Garonne, 83 500 personnes sont inscrites à Pôle emploi en catégorie A. Ce nombre augmente de 1,6 % par rapport à fin septembre 2015. Sur un an, il s'accroît de 4,1 %.

En Midi-Pyrénées, le nombre de demandeurs d'emploi inscrits en catégorie A augmente de 1,8% par rapport à septembre 2015 (soit +4,7% sur un an).

Le nombre de demandeurs d'emploi inscrits en catégories ABC s'établit à 131 600 dans le département de Haute-Garonne à fin octobre 2015. Ce nombre augmente de 0,2 % par rapport à septembre 2015. Sur un an, il s'accroît de 5,5 %.

En Midi-Pyrénées, le nombre de demandeurs d'emploi inscrits en catégories ABC est stable par rapport à septembre 2015 (soit +5,2% sur un an).

Demandeurs d'emploi inscrits en fin de mois à Pôle emploi

(catégorie A)

Effectifs et %

Données CVS	octobre	septembre	octobre	Variation	Variation
	2014	2015	2015	sur un mois	sur un an
Hommes	40 544	41 393	42 066	1,6	3,8
Femmes	39 654	40 805	41 457	1,6	4,5
Moins de 25 ans	13 000	12 506	12 709	1,6	-2,2
Entre 25 et 49 ans	51 280	52 313	53 148	1,6	3,6
50 ans et plus	15 917	17 378	17 665	1,7	11,0
Hommes de moins de 25 ans	6 812	6 547	6 773	3,4	-0,6
Hommes de 25 à 49 ans	25 523	25 942	26 307	1,4	3,1
Hommes de 50 ans et plus	8 208	8 904	8 986	0,9	9,5
Femmes de moins de 25 ans	6 188	5 959	5 936	-0,4	-4,1
Femmes de 25 à 49 ans	25 757	26 371	26 841	1,8	4,2
Femmes de 50 ans et plus	7 709	8 474	8 679	2,4	12,6
Ensemble de la catégorie A	80 197	82 197	83 523	1,6	4,1

Sources : STMT - Pôle emploi, Dares. Cvs : Direccte Midi-Pyrénées

Demandeurs d'emploi inscrits en fin de mois à Pôle emploi

(catégories A, B, C)

Effectifs et %

Données CVS	octobre	septembre	octobre	Variation	Variation
	2014	2015	2015	sur un mois	sur un an
Hommes	59 945	62 850	63 025	0,3	5,1
Femmes	64 831	68 521	68 575	0,1	5,8
Moins de 25 ans	18 264	18 189	18 215	0,1	-0,3
Entre 25 et 49 ans	82 389	86 487	86 483	0,0	5,0
50 ans et plus	24 122	26 695	26 902	0,8	11,5
Hommes de moins de 25 ans	9 199	9 081	9 200	1,3	0,0
Hommes de 25 à 49 ans	39 303	41 107	41 141	0,1	4,7
Hommes de 50 ans et plus	11 442	12 662	12 683	0,2	10,8
Femmes de moins de 25 ans	9 065	9 108	9 015	-1,0	-0,5
Femmes de 25 à 49 ans	43 086	45 380	45 342	-0,1	5,2
Femmes de 50 ans et plus	12 680	14 033	14 219	1,3	12,1
Ensemble des catégories A, B, C	124 775	131 371	131 600	0,2	5,5

Sources : STMT - Pôle emploi, Dares. Cvs : Direccte Midi-Pyrénées

Avertissement : Depuis juin 2015, Pôle emploi accède à des données administratives plus complètes lui permettant de mieux classer les demandeurs d'emploi en formation, en service civique ou en contrat aidé dans l'insertion par l'activité économique dans la catégorie correspondant à leur situation (voir la note [Amélioration dans la gestion de la liste de demandeurs d'emploi](#)).

Ancienneté d'inscription sur les listes des demandeurs d'emploi inscrits en fin de mois à Pôle emploi

(catégories A, B, C)

Effectifs et %

<i>Données CVS</i>	octobre	septembre	octobre	Variation sur un mois	Variation sur un an
	2014	2015	2015		
Moins de 1 an	71 993	72 859	72 999	0,2	1,4
1 an ou plus	52 782	58 512	58 601	0,2	11,0
Part des demandeurs d'emploi inscrits depuis plus d'un an (%)	42,3	44,5	44,5	0 pt	2,2 pt

Sources : STMT - Pôle emploi, Dares. Cvs : Direccte Midi-Pyrénées

Entrées et sorties à Pôle emploi

(catégories A, B, C)

Effectifs et %

<i>Données CVS</i>	octobre	octobre	Variation trimestrielle sur 3 mois glissants (1)	Variation annuelle sur 3 mois glissants (1)
	2014	2015		
Entrées à Pôle emploi	12 793	12 703	3,8	-0,1
Sorties de Pôle emploi	12 028	12 625	7,8	6,4

Sources : STMT - Pôle emploi, Dares. Cvs : Direccte Midi-Pyrénées

(1) : Evolution sur les trois derniers mois par rapport aux trois mois précédents.

(2) : Evolution sur les trois derniers mois par rapport aux mêmes trois mois de l'année précédente.

Avertissement : Deux événements récents ont eu un impact sur les sorties de catégories A, B, C :

- Au mois de mai 2015, constatant que le nombre de demandeurs d'emploi ayant actualisé leur situation à la suite de la relance habituelle était sensiblement plus faible que d'ordinaire, Pôle emploi a procédé à deux relances supplémentaires. Ces particularités ont eu un impact à la baisse sur le nombre de sorties de catégories A, B, C pour défaut d'actualisation.

- Les opérations entreprises par Pôle emploi pour mieux classer les demandeurs d'emploi en formation, en service civique ou en contrat aidé dans l'insertion par l'activité économique dans la catégorie correspondant à leur situation ont, à compter de juin 2015, un impact à la hausse sur le nombre de sorties de catégories A, B, C pour reprise d'emploi et pour entrée en stage. Cet impact est plus important en juin 2015, premier mois de la mise en œuvre.

Au total, ces deux événements ont un impact à la baisse sur les sorties de catégories A, B, C sur la période mars-mai 2015, et à la hausse sur la période juin-août 2015 ; ils ont donc, ce mois-ci, un impact à la hausse sur la variation trimestrielle glissante du nombre de sorties.

Demandeurs d'emploi ayant un droit payable au RSA inscrits en fin de mois à Pôle emploi

Effectifs et %

<i>Données brutes</i>	octobre	septembre	octobre	Variation sur un an
	2014	2015	2015	
Catégorie A	16 625	17 665	17 974	8,1
Catégorie B	2 830	3 059	3 146	11,2
Catégorie C	2 490	2 745	2 746	10,3
Catégories A, B, C	21 945	23 469	23 866	8,8
Catégorie D	732	618	725	-1,0
Catégorie E	761	966	1 014	33,2
Catégories A, B, C, D, E	23 438	25 053	25 605	9,2
Part dans l'ensemble des demandeurs d'emploi de catégorie A	20,5	21,1	21,3	0,8 pt
Part dans l'ensemble des demandeurs d'emploi de catégories A, B, C	17,3	17,6	17,8	0,6 pt

Sources : STMT - Pôle emploi, Dares.

Offres d'emploi collectées par Pôle emploi

Effectifs et %

<i>Données CVS</i>	octobre	octobre	Variation trimestrielle sur 3 mois glissants	Variation annuelle sur 3 mois glissants
	2014	2015		
- Emplois durables (6 mois ou plus)	3 084	3 477	5,8	18,4
- Emplois non durables (moins de 6 mois)	2 145	2 445	0,2	6,0
Ensemble	5 229	5 922	3,4	12,8

Sources : STMT - Pôle emploi, Dares. Cvs : Direccte Midi-Pyrénées

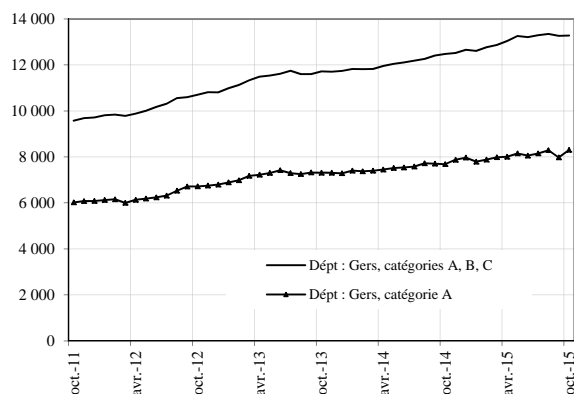
(1) : Evolution sur les trois derniers mois par rapport aux trois mois précédents.

(2) : Evolution sur les trois derniers mois par rapport aux mêmes trois mois de l'année précédente.

DEMANDEURS D'EMPLOI INSCRITS ET OFFRES COLLECTÉES PAR PÔLE EMPLOI DANS LE DÉPARTEMENT DU GERS EN OCTOBRE 2015

Demandeurs d'emploi inscrits en fin de mois à Pôle emploi

Catégories A et A, B, C (CVS)



Fin octobre 2015, dans le département du Gers, 8 300 personnes sont inscrites à Pôle emploi en catégorie A. Ce nombre augmente de 4,1 % par rapport à fin septembre 2015. Sur un an, il s'accroît de 8,1 %.

En Midi-Pyrénées, le nombre de demandeurs d'emploi inscrits en catégorie A augmente de 1,8% par rapport à septembre 2015 (soit +4,7% sur un an).

Le nombre de demandeurs d'emploi inscrits en catégories ABC s'établit à 13 300 dans le département du Gers à fin octobre 2015. Ce nombre augmente de 0,1 % par rapport à septembre 2015. Sur un an, il s'accroît de 6,4 %.

En Midi-Pyrénées, le nombre de demandeurs d'emploi inscrits en catégories ABC est stable par rapport à septembre 2015 (soit +5,2% sur un an).

Demandeurs d'emploi inscrits en fin de mois à Pôle emploi

(catégorie A)

Effectifs et %

Données CVS	octobre	septembre	octobre	Variation	Variation
	2014	2015	2015	sur un mois	sur un an
Hommes	3 897	4 112	4 284	4,2	9,9
Femmes	3 793	3 868	4 025	4,1	6,1
Moins de 25 ans	1 207	1 176	1 211	3,0	0,3
Entre 25 et 49 ans	4 310	4 420	4 583	3,7	6,4
50 ans et plus	2 173	2 384	2 515	5,5	15,7
Hommes de moins de 25 ans	638	651	665	2,1	4,2
Hommes de 25 à 49 ans	2 145	2 260	2 356	4,2	9,8
Hommes de 50 ans et plus	1 115	1 201	1 263	5,2	13,3
Femmes de moins de 25 ans	569	525	547	4,2	-4,0
Femmes de 25 à 49 ans	2 165	2 159	2 227	3,1	2,9
Femmes de 50 ans et plus	1 059	1 184	1 251	5,7	18,2
Ensemble de la catégorie A	7 690	7 980	8 309	4,1	8,1

Sources : STMT - Pôle emploi, Dares. Cvs : Direccte Midi-Pyrénées

Demandeurs d'emploi inscrits en fin de mois à Pôle emploi

(catégories A, B, C)

Effectifs et %

Données CVS	octobre	septembre	octobre	Variation	Variation
	2014	2015	2015	sur un mois	sur un an
Hommes	5 852	6 335	6 313	-0,3	7,9
Femmes	6 629	6 934	6 970	0,5	5,1
Moins de 25 ans	1 845	1 858	1 823	-1,9	-1,2
Entre 25 et 49 ans	7 286	7 655	7 676	0,3	5,4
50 ans et plus	3 350	3 756	3 783	0,7	12,9
Hommes de moins de 25 ans	929	994	953	-4,2	2,6
Hommes de 25 à 49 ans	3 382	3 642	3 649	0,2	7,9
Hommes de 50 ans et plus	1 541	1 699	1 712	0,7	11,1
Femmes de moins de 25 ans	916	864	870	0,8	-5,0
Femmes de 25 à 49 ans	3 904	4 013	4 028	0,4	3,2
Femmes de 50 ans et plus	1 809	2 057	2 072	0,7	14,5
Ensemble des catégories A, B, C	12 481	13 269	13 283	0,1	6,4

Sources : STMT - Pôle emploi, Dares. Cvs : Direccte Midi-Pyrénées

Avertissement : Depuis juin 2015, Pôle emploi accède à des données administratives plus complètes lui permettant de mieux classer les demandeurs d'emploi en formation, en service civique ou en contrat aidé dans l'insertion par l'activité économique dans la catégorie correspondant à leur situation (voir la note [Amélioration dans la gestion de la liste de demandeurs d'emploi](#)).

Ancienneté d'inscription sur les listes des demandeurs d'emploi inscrits en fin de mois à Pôle emploi

(catégories A, B, C)

Effectifs et %

<i>Données CVS</i>	octobre	septembre	octobre	Variation sur un mois	Variation sur un an
	2014	2015	2015		
Moins de 1 an	7 175	7 380	7 376	0,0	2,8
1 an ou plus	5 306	5 889	5 907	0,3	11,3
Part des demandeurs d'emploi inscrits depuis plus d'un an (%)	42,5	44,4	44,5	0,1 pt	2 pt

Sources : STMT - Pôle emploi, Dares. Cvs : Direccte Midi-Pyrénées

Entrées et sorties à Pôle emploi

(catégories A, B, C)

Effectifs et %

<i>Données CVS</i>	octobre	octobre	Variation trimestrielle sur 3 mois glissants (1)	Variation annuelle sur 3 mois glissants (1)
	2014	2015		
Entrées à Pôle emploi	1 182	1 248	4,8	3,6
Sorties de Pôle emploi	1 185	1 236	10,0	10,2

Sources : STMT - Pôle emploi, Dares. Cvs : Direccte Midi-Pyrénées

(1) : Evolution sur les trois derniers mois par rapport aux trois mois précédents.

(2) : Evolution sur les trois derniers mois par rapport aux mêmes trois mois de l'année précédente.

Avertissement : Deux événements récents ont eu un impact sur les sorties de catégories A, B, C :

- Au mois de mai 2015, constatant que le nombre de demandeurs d'emploi ayant actualisé leur situation à la suite de la relance habituelle était sensiblement plus faible que d'ordinaire, Pôle emploi a procédé à deux relances supplémentaires. Ces particularités ont eu un impact à la baisse sur le nombre de sorties de catégories A, B, C pour défaut d'actualisation.

- Les opérations entreprises par Pôle emploi pour mieux classer les demandeurs d'emploi en formation, en service civique ou en contrat aidé dans l'insertion par l'activité économique dans la catégorie correspondant à leur situation ont, à compter de juin 2015, un impact à la hausse sur le nombre de sorties de catégories A, B, C pour reprise d'emploi et pour entrée en stage. Cet impact est plus important en juin 2015, premier mois de la mise en œuvre.

Au total, ces deux événements ont un impact à la baisse sur les sorties de catégories A, B, C sur la période mars-mai 2015, et à la hausse sur la période juin-août 2015 ; ils ont donc, ce mois-ci, un impact à la hausse sur la variation trimestrielle glissante du nombre de sorties.

Demandeurs d'emploi ayant un droit payable au RSA inscrits en fin de mois à Pôle emploi

Effectifs et %

<i>Données brutes</i>	octobre	septembre	octobre	Variation sur un an
	2014	2015	2015	
Catégorie A	1 336	1 371	1 391	4,1
Catégorie B	267	331	283	6,0
Catégorie C	218	255	244	11,9
Catégories A, B, C	1 821	1 957	1 918	5,3
Catégorie D	80	52	57	-28,8
Catégorie E	105	139	141	34,3
Catégories A, B, C, D, E	2 006	2 148	2 116	5,5
Part dans l'ensemble des demandeurs d'emploi de catégorie A	17,8	17,3	17,2	-0,6 pt
Part dans l'ensemble des demandeurs d'emploi de catégories A, B, C	14,5	14,7	14,3	-0,1 pt

Sources : STMT - Pôle emploi, Dares.

Offres d'emploi collectées par Pôle emploi

Effectifs et %

<i>Données CVS</i>	octobre	octobre	Variation trimestrielle sur 3 mois glissants	Variation annuelle sur 3 mois glissants
	2014	2015		
- Emplois durables (6 mois ou plus)	225	360	26,6	20,3
- Emplois non durables (moins de 6 mois)	397	234	-3,2	-14,8
Ensemble	622	594	8,5	-1,7

Sources : STMT - Pôle emploi, Dares. Cvs : Direccte Midi-Pyrénées

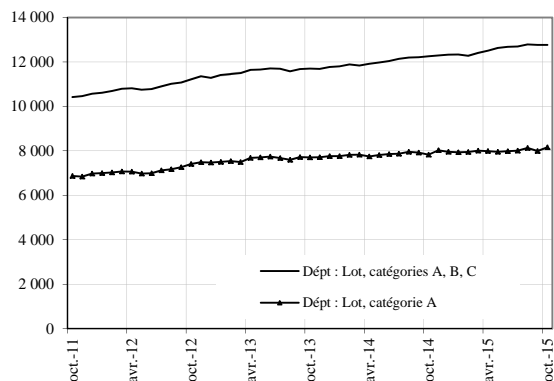
(1) : Evolution sur les trois derniers mois par rapport aux trois mois précédents.

(2) : Evolution sur les trois derniers mois par rapport aux mêmes trois mois de l'année précédente.

DEMANDEURS D'EMPLOI INSCRITS ET OFFRES COLLECTÉES PAR PÔLE EMPLOI DANS LE DÉPARTEMENT DU LOT EN OCTOBRE 2015

Demandeurs d'emploi inscrits en fin de mois à Pôle emploi

Catégories A et A, B, C (CVS)



Fin octobre 2015, dans le département du Lot, 8 200 personnes sont inscrites à Pôle emploi en catégorie A. Ce nombre augmente de 2 % par rapport à fin septembre 2015. Sur un an, il s'accroît de 4,2 %.

En Midi-Pyrénées, le nombre de demandeurs d'emploi inscrits en catégorie A augmente de 1,8% par rapport à septembre 2015 (soit +4,7% sur un an).

Le nombre de demandeurs d'emploi inscrits en catégories ABC s'établit à 12 800 dans le département du Lot à fin octobre 2015. Ce nombre reste stable par rapport à septembre 2015. Sur un an, il s'accroît de 4,2 %.

En Midi-Pyrénées, le nombre de demandeurs d'emploi inscrits en catégories ABC est stable par rapport à septembre 2015 (soit +5,2% sur un an).

Demandeurs d'emploi inscrits en fin de mois à Pôle emploi

(catégorie A)

Effectifs et %

Données CVS	octobre	septembre	octobre	Variation sur un mois	Variation sur un an
	2014	2015	2015		
Hommes	4 101	4 073	4 166	2,3	1,6
Femmes	3 732	3 925	3 993	1,7	7,0
Moins de 25 ans	1 185	1 139	1 138	-0,1	-3,9
Entre 25 et 49 ans	4 295	4 343	4 480	3,2	4,3
50 ans et plus	2 353	2 515	2 540	1,0	8,0
Hommes de moins de 25 ans	638	607	605	-0,2	-5,2
Hommes de 25 à 49 ans	2 261	2 225	2 291	3,0	1,3
Hommes de 50 ans et plus	1 201	1 241	1 270	2,3	5,7
Femmes de moins de 25 ans	546	533	533	0,1	-2,4
Femmes de 25 à 49 ans	2 034	2 118	2 189	3,4	7,7
Femmes de 50 ans et plus	1 152	1 274	1 270	-0,3	10,3
Ensemble de la catégorie A	7 832	7 997	8 159	2,0	4,2

Sources : STMT - Pôle emploi, Dares. Cvs : Direccte Midi-Pyrénées

Demandeurs d'emploi inscrits en fin de mois à Pôle emploi

(catégories A, B, C)

Effectifs et %

Données CVS	octobre	septembre	octobre	Variation sur un mois	Variation sur un an
	2014	2015	2015		
Hommes	5 826	6 026	6 023	-0,1	3,4
Femmes	6 430	6 748	6 751	0,1	5,0
Moins de 25 ans	1 750	1 734	1 706	-1,6	-2,5
Entre 25 et 49 ans	7 048	7 336	7 326	-0,1	3,9
50 ans et plus	3 458	3 704	3 741	1,0	8,2
Hommes de moins de 25 ans	875	900	881	-2,1	0,7
Hommes de 25 à 49 ans	3 360	3 459	3 452	-0,2	2,7
Hommes de 50 ans et plus	1 590	1 667	1 689	1,3	6,2
Femmes de moins de 25 ans	874	833	825	-1,0	-5,7
Femmes de 25 à 49 ans	3 688	3 877	3 874	-0,1	5,1
Femmes de 50 ans et plus	1 868	2 037	2 052	0,7	9,9
Ensemble des catégories A, B, C	12 256	12 774	12 774	0,0	4,2

Sources : STMT - Pôle emploi, Dares. Cvs : Direccte Midi-Pyrénées

Avertissement : Depuis juin 2015, Pôle emploi accède à des données administratives plus complètes lui permettant de mieux classer les demandeurs d'emploi en formation, en service civique ou en contrat aidé dans l'insertion par l'activité économique dans la catégorie correspondant à leur situation (voir la note [Amélioration dans la gestion de la liste de demandeurs d'emploi](#)).

Ancienneté d'inscription sur les listes des demandeurs d'emploi inscrits en fin de mois à Pôle emploi

<i>Données CVS</i>	<i>(catégories A, B, C)</i>			<i>Effectifs et %</i>	
	octobre	septembre	octobre	Variation	Variation
	2014	2015	2015	sur un mois	sur un an
Moins de 1 an	6 993	7 132	7 109	-0,3	1,7
1 an ou plus	5 263	5 642	5 665	0,4	7,6
Part des demandeurs d'emploi inscrits depuis plus d'un an (%)	42,9	44,2	44,3	0,2 pt	1,4 pt

Sources : STMT - Pôle emploi, Dares. Cvs : Direccte Midi-Pyrénées

Entrées et sorties à Pôle emploi

<i>Données CVS</i>	<i>(catégories A, B, C)</i>			<i>Effectifs et %</i>	
	octobre	octobre	Variation	Variation annuelle	
	2014	2015	trimestrielle sur 3	sur 3 mois glissants	
Entrées à Pôle emploi	1 199	1 166	4,8	(1)	0,7
Sorties de Pôle emploi	1 199	1 150	10,8	(2)	1,3

Sources : STMT - Pôle emploi, Dares. Cvs : Direccte Midi-Pyrénées

(1) : Evolution sur les trois derniers mois par rapport aux trois mois précédents.

(2) : Evolution sur les trois derniers mois par rapport aux mêmes trois mois de l'année précédente.

Avertissement : Deux événements récents ont eu un impact sur les sorties de catégories A, B, C :

- Au mois de mai 2015, constatant que le nombre de demandeurs d'emploi ayant actualisé leur situation à la suite de la relance habituelle était sensiblement plus faible que d'ordinaire, Pôle emploi a procédé à deux relances supplémentaires. Ces particularités ont eu un impact à la baisse sur le nombre de sorties de catégories A, B, C pour défaut d'actualisation.

- Les opérations entreprises par Pôle emploi pour mieux classer les demandeurs d'emploi en formation, en service civique ou en contrat aidé dans l'insertion par l'activité économique dans la catégorie correspondant à leur situation ont, à compter de juin 2015, un impact à la hausse sur le nombre de sorties de catégories A, B, C pour reprise d'emploi et pour entrée en stage. Cet impact est plus important en juin 2015, premier mois de la mise en œuvre.

Au total, ces deux événements ont un impact à la baisse sur les sorties de catégories A, B, C sur la période mars-mai 2015, et à la hausse sur la période juin-août 2015 : ils ont donc, ce mois-ci, un impact à la hausse sur la variation trimestrielle glissante du nombre de sorties.

Demandeurs d'emploi ayant un droit payable au RSA inscrits en fin de mois à Pôle emploi

<i>Données brutes</i>	<i>(catégories A, B, C, D, E)</i>			<i>Effectifs et %</i>	
	octobre	septembre	octobre	Variation	
	2014	2015	2015	sur un an	
Catégorie A	1 412	1 431	1 493	5,7	
Catégorie B	267	319	328	22,8	
Catégorie C	179	213	183	2,2	
Catégories A, B, C	1 858	1 963	2 004	7,9	
Catégorie D	84	53	69	-17,9	
Catégorie E	129	138	150	16,3	
Catégories A, B, C, D, E	2 071	2 154	2 223	7,3	
Part dans l'ensemble des demandeurs d'emploi de catégorie A	18,0	18,4	18,3	0,3 pt	
Part dans l'ensemble des demandeurs d'emploi de catégories A, B, C	15,0	15,4	15,5	0,5 pt	

Sources : STMT - Pôle emploi, Dares.

Offres d'emploi collectées par Pôle emploi

<i>Données CVS</i>	<i>(catégories A, B, C)</i>			<i>Effectifs et %</i>	
	octobre	octobre	Variation	Variation annuelle	
	2014	2015	trimestrielle sur 3	sur 3 mois glissants	
- Emplois durables (6 mois ou plus)	224	312	3,9	(1)	11,7
- Emplois non durables (moins de 6 mois)	252	282	3,2	(2)	1,0
Ensemble	477	593	3,5	(3)	6,0

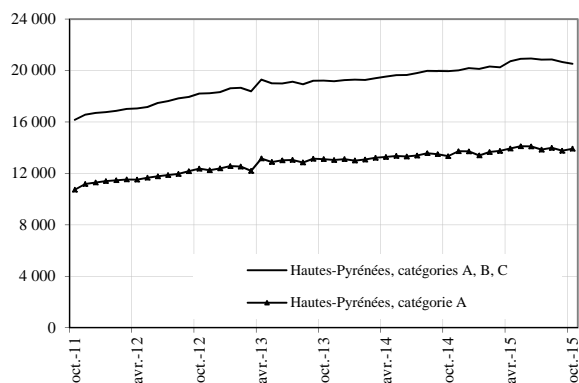
Sources : STMT - Pôle emploi, Dares. Cvs : Direccte Midi-Pyrénées

(1) : Evolution sur les trois derniers mois par rapport aux trois mois précédents.

(2) : Evolution sur les trois derniers mois par rapport aux mêmes trois mois de l'année précédente.

DEMANDEURS D'EMPLOI INSCRITS ET OFFRES COLLECTÉES PAR PÔLE EMPLOI DANS LE DÉPARTEMENT DES HAUTES-PYRÉNÉES EN OCTOBRE 2015

Demandeurs d'emploi inscrits en fin de mois à Pôle emploi
Catégories A et A, B, C (CVS)



Fin octobre 2015, dans le département des Hautes-Pyrénées, 13 900 personnes sont inscrites à Pôle emploi en catégorie A. Ce nombre augmente de 1,1 % par rapport à fin septembre 2015. Sur un an, il s'accroît de 4,3 %.

En Midi-Pyrénées, le nombre de demandeurs d'emploi inscrits en catégorie A augmente de 1,8% par rapport à septembre 2015 (soit +4,7% sur un an).

Le nombre de demandeurs d'emploi inscrits en catégories ABC s'établit à 20 500 dans le département des Hautes-Pyrénées à fin octobre 2015. Ce nombre diminue de 0,7 % par rapport à septembre 2015. Sur un an, il s'accroît de 2,9 %.

En Midi-Pyrénées, le nombre de demandeurs d'emploi inscrits en catégories ABC est stable par rapport à septembre 2015 (soit +5,2% sur un an).

Demandeurs d'emploi inscrits en fin de mois à Pôle emploi
(catégorie A)

Données CVS	Effectifs		Variation	
	octobre 2014	septembre 2015	octobre 2015	sur un mois / sur un an
Hommes	6 798	7 061	7 169	1,5 / 5,5
Femmes	6 549	6 708	6 752	0,7 / 3,1
Moins de 25 ans	2 044	2 013	2 034	1,1 / -0,5
Entre 25 et 49 ans	7 585	7 749	7 826	1,0 / 3,2
50 ans et plus	3 718	4 006	4 061	1,4 / 9,2
Hommes de moins de 25 ans	1 099	1 105	1 116	1,0 / 1,6
Hommes de 25 à 49 ans	3 895	3 959	4 016	1,4 / 3,1
Hommes de 50 ans et plus	1 804	1 997	2 037	2,0 / 12,9
Femmes de moins de 25 ans	946	908	918	1,1 / -2,9
Femmes de 25 à 49 ans	3 690	3 791	3 810	0,5 / 3,2
Femmes de 50 ans et plus	1 914	2 009	2 024	0,8 / 5,8
Ensemble de la catégorie A	13 348	13 769	13 921	1,1 / 4,3

Sources : STMT - Pôle emploi, Dares. Cvs : Direccte Midi-Pyrénées

Demandeurs d'emploi inscrits en fin de mois à Pôle emploi
(catégories A, B, C)

Données CVS	Effectifs		Variation	
	octobre 2014	septembre 2015	octobre 2015	sur un mois / sur un an
Hommes	9 614	9 980	9 951	-0,3 / 3,5
Femmes	10 334	10 686	10 580	-1,0 / 2,4
Moins de 25 ans	2 872	2 888	2 845	-1,5 / -0,9
Entre 25 et 49 ans	11 802	12 109	11 988	-1,0 / 1,6
50 ans et plus	5 274	5 668	5 698	0,5 / 8,0
Hommes de moins de 25 ans	1 483	1 494	1 480	-1,0 / -0,2
Hommes de 25 à 49 ans	5 819	5 925	5 879	-0,8 / 1,0
Hommes de 50 ans et plus	2 312	2 560	2 591	1,2 / 12,1
Femmes de moins de 25 ans	1 389	1 394	1 365	-2,1 / -1,7
Femmes de 25 à 49 ans	5 983	6 184	6 109	-1,2 / 2,1
Femmes de 50 ans et plus	2 962	3 108	3 107	0,0 / 4,9
Ensemble des catégories A, B, C	19 948	20 665	20 531	-0,7 / 2,9

Sources : STMT - Pôle emploi, Dares. Cvs : Direccte Midi-Pyrénées

Avertissement : Depuis juin 2015, Pôle emploi accède à des données administratives plus complètes lui permettant de mieux classer les demandeurs d'emploi en formation, en service civique ou en contrat aidé dans l'insertion par l'activité économique dans la catégorie correspondant à leur situation (voir la note [Amélioration dans la gestion de la liste de demandeurs d'emploi](#)).

Ancienneté d'inscription sur les listes des demandeurs d'emploi inscrits en fin de mois à Pôle emploi

(catégories A, B, C)

Effectifs et %

<i>Données CVS</i>	octobre	septembre	octobre	Variation	Variation
	2014	2015	2015		
Moins de 1 an	11 428	11 589	11 506	-0,7	0,7
1 an ou plus	8 519	9 077	9 025	-0,6	5,9
Part des demandeurs d'emploi inscrits depuis plus d'un an (%)	42,7	43,9	44,0	0 pt	1,2 pt

Sources : STMT - Pôle emploi, Dares. Cvs : Direccte

Entrées et sorties à Pôle emploi

(catégories A, B, C)

Effectifs et %

<i>Données CVS</i>	octobre	octobre	Variation	Variation annuelle
	2014	2015	trimestrielle sur 3	sur 3 mois glissants
			mois glissants (1)	(1)
Entrées à Pôle emploi	1 941	1 957	-0,4	-4,1
Sorties de Pôle emploi	1 935	1 985	10,9	6,0

Sources : STMT - Pôle emploi, Dares. Cvs : Direccte Midi-Pyrénées

(1) : Evolution sur les trois derniers mois par rapport aux trois mois précédents.

(2) : Evolution sur les trois derniers mois par rapport aux mêmes trois mois de l'année précédente.

Avertissement : Deux événements récents ont eu un impact sur les sorties de catégories A, B, C :

- Au mois de mai 2015, constatant que le nombre de demandeurs d'emploi ayant actualisé leur situation à la suite de la relance habituelle était sensiblement plus faible que d'ordinaire, Pôle emploi a procédé à deux relances supplémentaires. Ces particularités ont eu un impact à la baisse sur le nombre de sorties de catégories A, B, C pour défaut d'actualisation.

- Les opérations entreprises par Pôle emploi pour mieux classer les demandeurs d'emploi en formation, en service civique ou en contrat aidé dans l'insertion par l'activité économique dans la catégorie correspondant à leur situation ont, à compter de juin 2015, un impact à la hausse sur le nombre de sorties de catégories A, B, C pour reprise d'emploi et pour entrée en stage. Cet impact est plus important en juin 2015, premier mois de la mise en œuvre.

Au total, ces deux événements ont un impact à la baisse sur les sorties de catégories A, B, C sur la période mars-mai 2015, et à la hausse sur la période juin-août 2015 ; ils ont donc, ce mois-ci, un impact à la hausse sur la variation trimestrielle glissante du nombre de sorties.

Demandeurs d'emploi ayant un droit payable au RSA inscrits en fin de mois à Pôle emploi

Effectifs et %

<i>Données brutes</i>	octobre	septembre	octobre	Variation
	2014	2015	2015	
Catégorie A	2 271	2 407	2 395	5,5
Catégorie B	328	348	351	7,0
Catégorie C	272	302	290	6,6
Catégories A, B, C	2 871	3 057	3 036	5,7
Catégorie D	137	108	142	3,6
Catégorie E	171	208	215	25,7
Catégories A, B, C, D, E	3 179	3 373	3 393	6,7
Part dans l'ensemble des demandeurs d'emploi de catégorie A	16,5	18,4	16,7	0,2 pt
Part dans l'ensemble des demandeurs d'emploi de catégories A, B, C	13,9	15,3	14,3	0,4 pt

Sources : STMT - Pôle emploi, Dares.

Offres d'emploi collectées par Pôle emploi

Effectifs et %

<i>Données CVS</i>	octobre	octobre	Variation	Variation annuelle
	2014	2015	trimestrielle sur 3	sur 3 mois glissants
			mois glissants	
- Emplois durables (6 mois ou plus)	315	346	24,7	25,8
- Emplois non durables (moins de 6 mois)	673	421	-16,2	-32,1
Ensemble	988	766	-0,3	-12,6

Sources : STMT - Pôle emploi, Dares. Cvs : Direccte Midi-Pyrénées

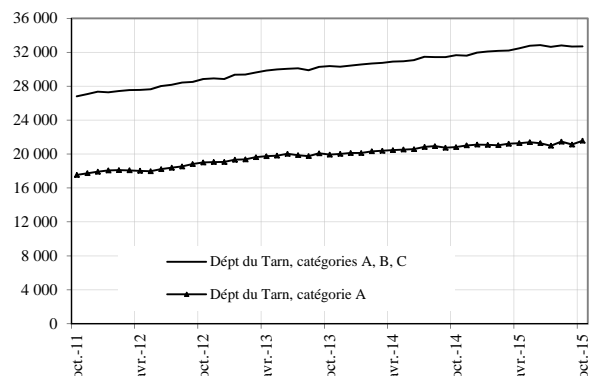
(1) : Evolution sur les trois derniers mois par rapport aux trois mois précédents.

(2) : Evolution sur les trois derniers mois par rapport aux mêmes trois mois de l'année précédente.

DEMANDEURS D'EMPLOI INSCRITS ET OFFRES COLLECTÉES PAR PÔLE EMPLOI DANS LE DÉPARTEMENT DU TARN EN OCTOBRE 2015

Demandeurs d'emploi inscrits en fin de mois à Pôle emploi

Catégories A et A, B, C (CVS)



Fin octobre 2015, dans le département du Tarn, 21 600 personnes sont inscrites à Pôle emploi en catégorie A. Ce nombre augmente de 2,1 % par rapport à fin septembre 2015. Sur un an, il s'accroît de 3,6 %.

En Midi-Pyrénées, le nombre de demandeurs d'emploi inscrits en catégorie A augmente de 1,8% par rapport à septembre 2015 (soit +4,7% sur un an).

Le nombre de demandeurs d'emploi inscrits en catégories ABC s'établit à 32 700 dans le département du Tarn à fin octobre 2015. Ce nombre augmente de 0,1 % par rapport à septembre 2015. Sur un an, il s'accroît de 3,3 %.

En Midi-Pyrénées, le nombre de demandeurs d'emploi inscrits en catégories ABC est stable par rapport à septembre 2015 (soit +5,2% sur un an).

Demandeurs d'emploi inscrits en fin de mois à Pôle emploi

(catégorie A)

Effectifs et %

Données CVS	octobre	septembre	octobre	Variation sur un mois	Variation sur un an
	2014	2015	2015		
Hommes	10 954	10 847	11 059	2,0	1,0
Femmes	9 875	10 285	10 517	2,3	6,5
Moins de 25 ans	3 545	3 570	3 632	1,8	2,5
Entre 25 et 49 ans	12 089	12 050	12 328	2,3	2,0
50 ans et plus	5 195	5 513	5 616	1,9	8,1
Hommes de moins de 25 ans	1 982	1 929	1 945	0,8	-1,9
Hommes de 25 à 49 ans	6 251	6 116	6 244	2,1	-0,1
Hommes de 50 ans et plus	2 720	2 803	2 870	2,4	5,5
Femmes de moins de 25 ans	1 563	1 641	1 688	2,9	8,0
Femmes de 25 à 49 ans	5 838	5 935	6 084	2,5	4,2
Femmes de 50 ans et plus	2 475	2 710	2 746	1,3	10,9
Ensemble de la catégorie A	20 829	21 133	21 576	2,1	3,6

Sources : STMT - Pôle emploi, Dares. Cvs : Direccte Midi-Pyrénées

Demandeurs d'emploi inscrits en fin de mois à Pôle emploi

(catégories A, B, C)

Effectifs et %

Données CVS	octobre	septembre	octobre	Variation sur un mois	Variation sur un an
	2014	2015	2015		
Hommes	15 474	15 660	15 621	-0,3	0,9
Femmes	16 186	17 009	17 070	0,4	5,5
Moins de 25 ans	5 097	5 244	5 283	0,7	3,6
Entre 25 et 49 ans	18 928	19 385	19 356	-0,2	2,3
50 ans et plus	7 635	8 040	8 052	0,2	5,5
Hommes de moins de 25 ans	2 737	2 757	2 739	-0,7	0,1
Hommes de 25 à 49 ans	9 196	9 198	9 171	-0,3	-0,3
Hommes de 50 ans et plus	3 541	3 705	3 711	0,2	4,8
Femmes de moins de 25 ans	2 360	2 487	2 544	2,3	7,8
Femmes de 25 à 49 ans	9 732	10 187	10 185	0,0	4,7
Femmes de 50 ans et plus	4 093	4 335	4 342	0,2	6,1
Ensemble des catégories A, B, C	31 659	32 669	32 691	0,1	3,3

Sources : STMT - Pôle emploi, Dares. Cvs : Direccte Midi-Pyrénées

Avertissement : Depuis juin 2015, Pôle emploi accède à des données administratives plus complètes lui permettant de mieux classer les demandeurs d'emploi en formation, en service civique ou en contrat aidé dans l'insertion par l'activité économique dans la catégorie correspondant à leur situation (voir la note [Amélioration dans la gestion de la liste de demandeurs d'emploi](#)).

Ancienneté d'inscription sur les listes des demandeurs d'emploi inscrits en fin de mois à Pôle emploi

(catégories A, B, C)

Effectifs et %

<i>Données CVS</i>	octobre	septembre	octobre	Variation sur un mois	Variation sur un an
	2014	2015	2015		
Moins de 1 an	17 357	17 667	17 689	0,1	1,9
1 an ou plus	14 302	15 002	15 002	0,0	4,9
Part des demandeurs d'emploi inscrits depuis plus d'un an (%)	45,2	45,9	45,9	0 pt	0,7 pt

Sources : STMT - Pôle emploi, Dares. Cvs : Direccte Midi-Pyrénées

Entrées et sorties à Pôle emploi

(catégories A, B, C)

Effectifs et %

<i>Données CVS</i>	octobre	octobre	Variation trimestrielle sur 3 mois glissants (1)	Variation annuelle sur 3 mois glissants (1)
	2014	2015		
Entrées à Pôle emploi	2 924	2 992	3,1	2,9
Sorties de Pôle emploi	2 821	2 939	3,1	3,9

Sources : STMT - Pôle emploi, Dares. Cvs : Direccte Midi-Pyrénées

(1) : Evolution sur les trois derniers mois par rapport aux trois mois précédents.

(2) : Evolution sur les trois derniers mois par rapport aux mêmes trois mois de l'année précédente.

Avertissement : Deux événements récents ont eu un impact sur les sorties de catégories A, B, C :

- Au mois de mai 2015, constatant que le nombre de demandeurs d'emploi ayant actualisé leur situation à la suite de la relance habituelle était sensiblement plus faible que d'ordinaire, Pôle emploi a procédé à deux relances supplémentaires. Ces particularités ont eu un impact à la baisse sur le nombre de sorties de catégories A, B, C pour défaut d'actualisation.

- Les opérations entreprises par Pôle emploi pour mieux classer les demandeurs d'emploi en formation, en service civique ou en contrat aidé dans l'insertion par l'activité économique dans la catégorie correspondant à leur situation ont, à compter de juin 2015, un impact à la hausse sur le nombre de sorties de catégories A, B, C pour reprise d'emploi et pour entrée en stage. Cet impact est plus important en juin 2015, premier mois de la mise en œuvre.

Au total, ces deux événements ont un impact à la baisse sur les sorties de catégories A, B, C sur la période mars-mai 2015, et à la hausse sur la période juin-août 2015 ; ils ont donc, ce mois-ci, un impact à la hausse sur la variation trimestrielle glissante du nombre de sorties.

Demandeurs d'emploi ayant un droit payable au RSA inscrits en fin de mois à Pôle emploi

Effectifs et %

<i>Données brutes</i>	octobre	septembre	octobre	Variation sur un an
	2014	2015	2015	
Catégorie A	4 733	4 980	5 072	7,2
Catégorie B	742	771	771	3,9
Catégorie C	536	601	537	0,2
Catégories A, B, C	6 011	6 352	6 380	6,1
Catégorie D	261	211	232	-11,1
Catégorie E	437	487	513	17,4
Catégories A, B, C, D, E	6 709	7 050	7 125	6,2
Part dans l'ensemble des demandeurs d'emploi de catégorie A	22,6	23,5	23,4	0,8 pt
Part dans l'ensemble des demandeurs d'emploi de catégories A, B, C	18,7	19,2	19,2	0,5 pt

Sources : STMT - Pôle emploi, Dares.

Offres d'emploi collectées par Pôle emploi

Effectifs et %

<i>Données CVS</i>	octobre	octobre	Variation trimestrielle sur 3 mois glissants	Variation annuelle sur 3 mois glissants
	2014	2015		
- Emplois durables (6 mois ou plus)	415	478	9,0	0,3
- Emplois non durables (moins de 6 mois)	360	432	-17,2	8,9
Ensemble	775	910	-5,5	4,3

Sources : STMT - Pôle emploi, Dares. Cvs : Direccte Midi-Pyrénées

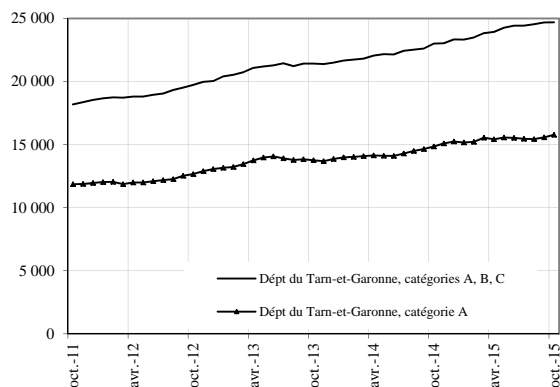
(1) : Evolution sur les trois derniers mois par rapport aux trois mois précédents.

(2) : Evolution sur les trois derniers mois par rapport aux mêmes trois mois de l'année précédente.

DEMANDEURS D'EMPLOI INSCRITS ET OFFRES COLLECTÉES PAR PÔLE EMPLOI DANS LE DÉPARTEMENT DE TARN-ET-GARONNE EN OCTOBRE 2015

Demandeurs d'emploi inscrits en fin de mois à Pôle emploi

Catégories A et A, B, C (CVS)



Fin octobre 2015, dans le département de Tarn-et-Garonne, 15 800 personnes sont inscrites à Pôle emploi en catégorie A. Ce nombre augmente de 1,3 % par rapport à fin septembre 2015. Sur un an, il s'accroît de 6,3 %.

En Midi-Pyrénées, le nombre de demandeurs d'emploi inscrits en catégorie A augmente de 1,8% par rapport à septembre 2015 (soit +4,7% sur un an).

Le nombre de demandeurs d'emploi inscrits en catégories ABC s'établit à 24 700 dans le département de Tarn-et-Garonne à fin octobre 2015. Ce nombre reste stable par rapport à septembre 2015. Sur un an, il s'accroît de 7,3 %.

En Midi-Pyrénées, le nombre de demandeurs d'emploi inscrits en catégories ABC est stable par rapport à septembre 2015 (soit +5,2% sur un an).

Demandeurs d'emploi inscrits en fin de mois à Pôle emploi

(catégorie A)

Effectifs et %

Données CVS	octobre	septembre	octobre	Variation	Variation
	2014	2015	2015	sur un mois	sur un an
Hommes	7 514	7 747	7 807	0,8	3,9
Femmes	7 338	7 837	7 974	1,8	8,7
Moins de 25 ans	2 486	2 473	2 451	-0,9	-1,4
Entre 25 et 49 ans	9 074	9 468	9 704	2,5	6,9
50 ans et plus	3 292	3 643	3 627	-0,4	10,2
Hommes de moins de 25 ans	1 311	1 273	1 270	-0,2	-3,1
Hommes de 25 à 49 ans	4 496	4 639	4 731	2,0	5,2
Hommes de 50 ans et plus	1 708	1 834	1 806	-1,6	5,7
Femmes de moins de 25 ans	1 176	1 200	1 181	-1,6	0,5
Femmes de 25 à 49 ans	4 578	4 828	4 972	3,0	8,6
Femmes de 50 ans et plus	1 584	1 808	1 821	0,7	14,9
Ensemble de la catégorie A	14 853	15 584	15 781	1,3	6,3

Sources : STMT - Pôle emploi, Dares. Cvs : Direccte Midi-Pyrénées

Demandeurs d'emploi inscrits en fin de mois à Pôle emploi

(catégories A, B, C)

Effectifs et %

Données CVS	octobre	septembre	octobre	Variation	Variation
	2014	2015	2015	sur un mois	sur un an
Hommes	10 860	11 594	11 498	-0,8	5,9
Femmes	12 155	13 094	13 198	0,8	8,6
Moins de 25 ans	3 594	3 674	3 634	-1,1	1,1
Entre 25 et 49 ans	14 396	15 503	15 528	0,2	7,9
50 ans et plus	5 026	5 511	5 534	0,4	10,1
Hommes de moins de 25 ans	1 822	1 847	1 812	-1,9	-0,6
Hommes de 25 à 49 ans	6 723	7 236	7 185	-0,7	6,9
Hommes de 50 ans et plus	2 314	2 511	2 501	-0,4	8,1
Femmes de moins de 25 ans	1 771	1 828	1 822	-0,3	2,9
Femmes de 25 à 49 ans	7 672	8 267	8 343	0,9	8,7
Femmes de 50 ans et plus	2 712	2 999	3 033	1,1	11,9
Ensemble des catégories A, B, C	23 015	24 688	24 696	0,0	7,3

Sources : STMT - Pôle emploi, Dares. Cvs : Direccte Midi-Pyrénées

Avvertissement : Depuis juin 2015, Pôle emploi accède à des données administratives plus complètes lui permettant de mieux classer les demandeurs d'emploi en formation, en service civique ou en contrat aidé dans l'insertion par l'activité économique dans la catégorie correspondant à leur situation (voir la note [Amélioration dans la gestion de la liste de demandeurs d'emploi](#)).

Ancienneté d'inscription sur les listes des demandeurs d'emploi inscrits en fin de mois à Pôle emploi

(catégories A, B, C)

Effectifs et %

<i>Données CVS</i>	octobre	septembre	octobre	Variation	Variation
	2014	2015	2015	sur un mois	sur un an
Moins de 1 an	13 394	14 117	14 035	-0,6	4,8
1 an ou plus	9 621	10 571	10 661	0,9	10,8
Part des demandeurs d'emploi inscrits depuis plus d'un an (%)	41,8	42,8	43,2	0,4 pt	1,4 pt

Sources : STMT - Pôle emploi, Dares. Cvs : Direccte Midi-Pyrénées

Entrées et sorties à Pôle emploi

(catégories A, B, C)

Effectifs et %

<i>Données CVS</i>	octobre	octobre	Variation	Variation annuelle
	2014	2015	trimestrielle sur 3 mois glissants (1)	sur 3 mois glissants (1)
Entrées à Pôle emploi	2 262	2 275	1,9	4,1
Sorties de Pôle emploi	1 902	2 229	6,5	10,5

Sources : STMT - Pôle emploi, Dares. Cvs : Direccte Midi-Pyrénées

(1) : Evolution sur les trois derniers mois par rapport aux trois mois précédents.

(2) : Evolution sur les trois derniers mois par rapport aux mêmes trois mois de l'année précédente.

Avertissement : Deux événements récents ont eu un impact sur les sorties de catégories A, B, C :

- Au mois de mai 2015, constatant que le nombre de demandeurs d'emploi ayant actualisé leur situation à la suite de la relance habituelle était sensiblement plus faible que d'ordinaire, Pôle emploi a procédé à deux relances supplémentaires. Ces particularités ont eu un impact à la baisse sur le nombre de sorties de catégories A, B, C pour défaut d'actualisation.

- Les opérations entreprises par Pôle emploi pour mieux classer les demandeurs d'emploi en formation, en service civique ou en contrat aidé dans l'insertion par l'activité économique dans la catégorie correspondant à leur situation ont, à compter de juin 2015, un impact à la hausse sur le nombre de sorties de catégories A, B, C pour reprise d'emploi et pour entrée en stage. Cet impact est plus important en juin 2015, premier mois de la mise en œuvre.

Au total, ces deux événements ont un impact à la baisse sur les sorties de catégories A, B, C sur la période mars-mai 2015, et à la hausse sur la période juin-août 2015 ; ils ont donc, ce mois-ci, un impact à la hausse sur la variation trimestrielle glissante du nombre de sorties.

Demandeurs d'emploi ayant un droit payable au RSA inscrits en fin de mois à Pôle emploi

Effectifs et %

<i>Données brutes</i>	octobre	septembre	octobre	Variation
	2014	2015	2015	sur un an
Catégorie A	3 223	3 758	3 887	20,6
Catégorie B	498	570	592	18,9
Catégorie C	404	568	540	33,7
Catégories A, B, C	4 125	4 896	5 019	21,7
Catégorie D	127	114	128	0,8
Catégorie E	228	258	268	17,5
Catégories A, B, C, D, E	4 480	5 268	5 415	20,9
Part dans l'ensemble des demandeurs d'emploi de catégorie A	22,5	25,4	25,6	3,1 pt
Part dans l'ensemble des demandeurs d'emploi de catégories A, B, C	17,9	19,9	20,3	2,4 pt

Sources : STMT - Pôle emploi, Dares.

Offres d'emploi collectées par Pôle emploi

Effectifs et %

<i>Données CVS</i>	octobre	octobre	Variation	Variation annuelle
	2014	2015	trimestrielle sur 3 mois glissants	sur 3 mois glissants
- Emplois durables (6 mois ou plus)	279	334	28,1	50,3
- Emplois non durables (moins de 6 mois)	448	487	20,5	15,4
Ensemble	726	821	24,1	30,2

Sources : STMT - Pôle emploi, Dares. Cvs : Direccte Midi-Pyrénées

(1) : Evolution sur les trois derniers mois par rapport aux trois mois précédents.

(2) : Evolution sur les trois derniers mois par rapport aux mêmes trois mois de l'année précédente.