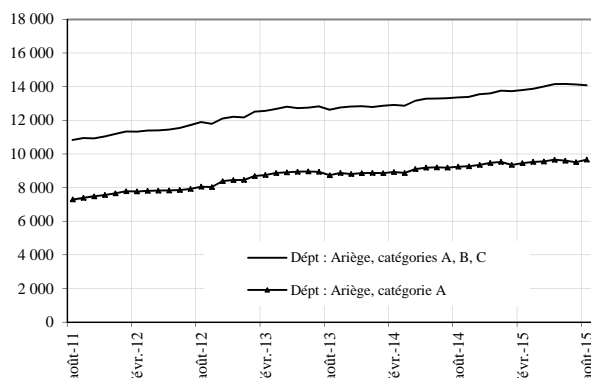


DEMANDEURS D'EMPLOI INSCRITS ET OFFRES COLLECTÉES PAR PÔLE EMPLOI DANS LE DÉPARTEMENT DE L'ARIÈGE EN AOÛT 2015

Demandeurs d'emploi inscrits en fin de mois à Pôle emploi

Catégories A et A, B, C (CVS)



Fin août 2015, dans le département de l'Ariège, 9 700 personnes sont inscrites à Pôle emploi en catégorie A. Ce nombre augmente de 1,6 % par rapport à fin juillet 2015. Sur un an, il s'accroît de 4,5 %.

En Midi-Pyrénées, le nombre de demandeurs d'emploi inscrits en catégorie A augmente de 1,3 % par rapport à juillet 2015 (soit +4,6 % sur un an).

Le nombre de demandeurs d'emploi inscrits en catégories ABC s'établit à 14 100 dans le département de l'Ariège à fin août 2015. Ce nombre diminue de 0,4 % par rapport à juillet 2015. Sur un an, il s'accroît de 5,4 %.

En Midi-Pyrénées, le nombre de demandeurs d'emploi inscrits en catégories ABC augmente de 0,4 % par rapport à juillet 2015 (soit +6,7 % sur un an).

Demandeurs d'emploi inscrits en fin de mois à Pôle emploi

(catégorie A)

Effectifs et %

Données CVS	août	juillet	août	Variation sur un mois	Variation sur un an
	2014	2015	2015		
Hommes	4 751	4 911	4 955	0,9	4,3
Femmes	4 492	4 600	4 706	2,3	4,8
Moins de 25 ans	1 407	1 383	1 401	1,3	-0,4
Entre 25 et 49 ans	5 322	5 457	5 520	1,2	3,7
50 ans et plus	2 514	2 671	2 739	2,5	9,0
Hommes de moins de 25 ans	738	744	757	1,8	2,6
Hommes de 25 à 49 ans	2 707	2 791	2 795	0,1	3,3
Hommes de 50 ans et plus	1 306	1 376	1 402	1,9	7,4
Femmes de moins de 25 ans	669	639	644	0,7	-3,7
Femmes de 25 à 49 ans	2 615	2 665	2 725	2,2	4,2
Femmes de 50 ans et plus	1 209	1 295	1 337	3,2	10,6
Ensemble de la catégorie A	9 243	9 511	9 661	1,6	4,5

Sources : STMT - Pôle emploi, Dares. Cvs : Direccte Midi-Pyrénées

Demandeurs d'emploi inscrits en fin de mois à Pôle emploi

(catégories A, B, C)

Effectifs et %

Données CVS	août	juillet	août	Variation sur un mois	Variation sur un an
	2014	2015	2015		
Hommes	6 377	6 760	6 720	-0,6	5,4
Femmes	6 984	7 376	7 361	-0,2	5,4
Moins de 25 ans	1 910	1 935	1 897	-1,9	-0,7
Entre 25 et 49 ans	8 003	8 442	8 395	-0,6	4,9
50 ans et plus	3 448	3 759	3 789	0,8	9,9
Hommes de moins de 25 ans	992	987	982	-0,5	-1,0
Hommes de 25 à 49 ans	3 769	4 022	3 978	-1,1	5,6
Hommes de 50 ans et plus	1 617	1 750	1 760	0,5	8,8
Femmes de moins de 25 ans	918	948	915	-3,5	-0,4
Femmes de 25 à 49 ans	4 234	4 419	4 417	-0,1	4,3
Femmes de 50 ans et plus	1 831	2 009	2 029	1,0	10,8
Ensemble des catégories A, B, C	13 361	14 136	14 080	-0,4	5,4

Sources : STMT - Pôle emploi, Dares. Cvs : Direccte Midi-Pyrénées

Avvertissement : À compter de juin 2015, Pôle emploi accède à des données administratives plus complètes lui permettant de mieux classer les demandeurs d'emploi en formation, en service civique ou en contrat aidé dans l'insertion par l'activité économique dans la catégorie correspondant à leur situation. Ces opérations, réalisées principalement sur le mois de juin 2015, se poursuivent à la marge en juillet et ont un impact à la baisse sur les évolutions du nombre de demandeurs d'emploi en catégories A, B et C.

Ancienneté d'inscription sur les listes des demandeurs d'emploi inscrits en fin de mois à Pôle emploi

<i>Données CVS</i>	(catégories A, B, C)			<i>Effectifs et %</i>	
	août 2014	juillet 2015	août 2015	Variation sur un mois	Variation sur un an
Moins de 1 an	7 570	7 818	7 689	-1,7	1,6
1 an ou plus	5 792	6 317	6 391	1,2	10,4
Part des demandeurs d'emploi inscrits depuis plus d'un an (%)	43,3	44,7	45,4	0,7 pt	2 pt

Sources : STMT - Pôle emploi, Dares. Cvs : Direccte Midi-Pyrénées

Entrées et sorties à Pôle emploi

<i>Données CVS</i>	(catégories A, B, C)			<i>Effectifs et %</i>	
	août 2014	août 2015	Variation trimestrielle sur 3 mois glissants (1)	Variation annuelle sur 3 mois glissants (2)	
Entrées à Pôle emploi	1 252	1 296	0,6	0,8	
Sorties de Pôle emploi	1 228	1 464	19,3	6,8	

Sources : STMT - Pôle emploi, Dares. Cvs : Direccte Midi-Pyrénées

(1) : Evolution sur les trois derniers mois par rapport aux trois mois précédents.

(2) : Evolution sur les trois derniers mois par rapport aux mêmes trois mois de l'année précédente.

Avertissement : Deux événements récents ont eu un impact sur les sorties de catégories A, B, C :

- Au mois de mai 2015, constatant que le nombre de demandeurs d'emploi ayant actualisé leur situation à la suite de la relance habituelle était sensiblement plus faible que d'ordinaire, Pôle emploi a procédé à deux relances supplémentaires. Ces particularités ont eu un impact à la baisse sur le nombre de sorties de catégories A, B, C pour défaut d'actualisation.

- Les opérations entreprises par Pôle emploi pour mieux classer les demandeurs d'emploi en formation, en service civique ou en contrat aidé dans l'insertion par l'activité économique dans la catégorie correspondant à leur situation ont, à compter de juin 2015, un impact à la hausse sur le nombre de sorties de catégories A, B, C pour reprise d'emploi et pour entrée en stage. Cet impact est plus important en juin 2015, premier mois de la mise en œuvre.

Au total, ces deux événements ont un impact à la baisse sur les sorties de catégories A, B, C sur la période mars-mai 2015, et à la hausse sur la période juin-août 2015 ; ils ont donc, ce mois-ci, un impact à la hausse sur la variation trimestrielle glissante du nombre de sorties.

Demandeurs d'emploi ayant un droit payable au RSA inscrits en fin de mois à Pôle emploi

<i>Données brutes</i>	(catégories A, B, C, D, E)			<i>Effectifs et %</i>	
	août 2014	juillet 2015	août 2015	Variation sur un an	
Catégorie A	2 398	2 578	2 590	8,0	
Catégorie B	362	405	350	-3,3	
Catégorie C	264	299	306	15,9	
Catégories A, B, C	3 024	3 282	3 246	7,3	
Catégorie D	39	36	37	-5,1	
Catégorie E	188	248	262	39,4	
Catégories A, B, C, D, E	3 251	3 566	3 545	9,0	
Part dans l'ensemble des demandeurs d'emploi de catégorie A	26,4	28,5	27,3	0,9 pt	
Part dans l'ensemble des demandeurs d'emploi de catégories A, B, C	22,8	23,6	23,3	0,4 pt	

Sources : STMT - Pôle emploi, Dares.

Offres d'emploi collectées par Pôle emploi

<i>Données CVS</i>	(catégories A, B, C)			<i>Effectifs et %</i>	
	août 2014	août 2015	Variation trimestrielle sur 3 mois glissants (1)	Variation annuelle sur 3 mois glissants (2)	
- Emplois durables (6 mois ou plus)	150	140	2,1	10,0	
- Emplois non durables (moins de 6 mois)	247	310	14,5	9,3	
Ensemble	397	450	9,6	9,6	

Sources : STMT - Pôle emploi, Dares. Cvs : Direccte Midi-Pyrénées

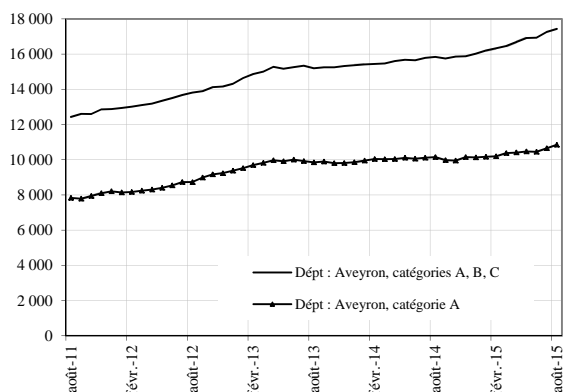
(1) : Evolution sur les trois derniers mois par rapport aux trois mois précédents.

(2) : Evolution sur les trois derniers mois par rapport aux mêmes trois mois de l'année précédente.

DEMANDEURS D'EMPLOI INSCRITS ET OFFRES COLLECTÉES PAR PÔLE EMPLOI DANS LE DÉPARTEMENT DE L'AVEYRON EN AOÛT 2015

Demandeurs d'emploi inscrits en fin de mois à Pôle emploi

Catégories A et A, B, C (CVS)



Fin août 2015, dans le département de l'Aveyron, 10 900 personnes sont inscrites à Pôle emploi en catégorie A. Ce nombre augmente de 1,9 % par rapport à fin juillet 2015. Sur un an, il s'accroît de 6,9 %.

En Midi-Pyrénées, le nombre de demandeurs d'emploi inscrits en catégorie A augmente de 1,3 % par rapport à juillet 2015 (soit +4,6 % sur un an).

Le nombre de demandeurs d'emploi inscrits en catégories ABC s'établit à 17 400 dans le département de l'Aveyron à fin août 2015. Ce nombre augmente de 1 % par rapport à juillet 2015. Sur un an, il s'accroît de 10 %.

En Midi-Pyrénées, le nombre de demandeurs d'emploi inscrits en catégories ABC augmente de 0,4 % par rapport à juillet 2015 (soit +6,7 % sur un an).

Demandeurs d'emploi inscrits en fin de mois à Pôle emploi

(catégorie A)

Effectifs et %

Données CVS	août	juillet	août	Variation	Variation
	2014	2015	2015	sur un mois	sur un an
Hommes	5 177	5 557	5 672	2,1	9,6
Femmes	4 976	5 099	5 183	1,6	4,2
Moins de 25 ans	1 703	1 727	1 799	4,2	5,6
Entre 25 et 49 ans	5 826	6 138	6 203	1,1	6,5
50 ans et plus	2 623	2 791	2 853	2,2	8,8
Hommes de moins de 25 ans	894	925	980	5,9	9,5
Hommes de 25 à 49 ans	2 963	3 189	3 227	1,2	8,9
Hommes de 50 ans et plus	1 320	1 442	1 465	1,6	11,0
Femmes de moins de 25 ans	809	801	819	2,3	1,3
Femmes de 25 à 49 ans	2 863	2 949	2 976	0,9	3,9
Femmes de 50 ans et plus	1 304	1 349	1 388	2,9	6,5
Ensemble de la catégorie A	10 153	10 656	10 855	1,9	6,9

Sources : STMT - Pôle emploi, Dares. Cvs : Direccte Midi-Pyrénées

Demandeurs d'emploi inscrits en fin de mois à Pôle emploi

(catégories A, B, C)

Effectifs et %

Données CVS	août	juillet	août	Variation	Variation
	2014	2015	2015	sur un mois	sur un an
Hommes	7 406	8 127	8 214	1,1	10,9
Femmes	8 444	9 136	9 223	1,0	9,2
Moins de 25 ans	2 536	2 756	2 802	1,7	10,5
Entre 25 et 49 ans	9 455	10 266	10 319	0,5	9,1
50 ans et plus	3 859	4 241	4 316	1,8	11,8
Hommes de moins de 25 ans	1 272	1 427	1 437	0,7	13,0
Hommes de 25 à 49 ans	4 406	4 786	4 838	1,1	9,8
Hommes de 50 ans et plus	1 729	1 915	1 938	1,2	12,1
Femmes de moins de 25 ans	1 264	1 329	1 364	2,6	7,9
Femmes de 25 à 49 ans	5 050	5 480	5 481	0,0	8,5
Femmes de 50 ans et plus	2 130	2 326	2 378	2,2	11,6
Ensemble des catégories A, B, C	15 850	17 263	17 437	1,0	10,0

Sources : STMT - Pôle emploi, Dares. Cvs : Direccte Midi-Pyrénées

Avvertissement : À compter de juin 2015, Pôle emploi accède à des données administratives plus complètes lui permettant de mieux classer les demandeurs d'emploi en formation, en service civique ou en contrat aidé dans l'insertion par l'activité économique dans la catégorie correspondant à leur situation. Ces opérations, réalisées principalement sur le mois de juin 2015, se poursuivent à la marge en juillet et ont un impact à la baisse sur les évolutions du nombre de demandeurs d'emploi en catégories A, B et C.

Ancienneté d'inscription sur les listes des demandeurs d'emploi inscrits en fin de mois à Pôle emploi

<i>Données CVS</i>	(catégories A, B, C)			<i>Effectifs et %</i>	
	août 2014	juillet 2015	août 2015	Variation sur un mois	Variation sur un an
Moins de 1 an	9 625	10 284	10 405	1,2	8,1
1 an ou plus	6 226	6 979	7 032	0,8	13,0
Part des demandeurs d'emploi inscrits depuis plus d'un an (%)	39,3	40,4	40,3	-0,1 pt	1,1 pt

Sources : STMT - Pôle emploi, Dares. Cvs : Direccte Midi-Pyrénées

Entrées et sorties à Pôle emploi

<i>Données CVS</i>	(catégories A, B, C)			<i>Effectifs et %</i>	
	août 2014	août 2015	Variation trimestrielle sur 3 mois glissants (1)	Variation annuelle sur 3 mois glissants (1)	
Entrées à Pôle emploi	1 705	1 896	5,3	7,5	
Sorties de Pôle emploi	1 612	1 773	11,9	4,4	

Sources : STMT - Pôle emploi, Dares. Cvs : Direccte Midi-Pyrénées

(1) : Evolution sur les trois derniers mois par rapport aux trois mois précédents.

(2) : Evolution sur les trois derniers mois par rapport aux mêmes trois mois de l'année précédente.

Avertissement : Deux événements récents ont eu un impact sur les sorties de catégories A, B, C :

- Au mois de mai 2015, constatant que le nombre de demandeurs d'emploi ayant actualisé leur situation à la suite de la relance habituelle était sensiblement plus faible que d'ordinaire, Pôle emploi a procédé à deux relances supplémentaires. Ces particularités ont eu un impact à la baisse sur le nombre de sorties de catégories A, B, C pour défaut d'actualisation.

- Les opérations entreprises par Pôle emploi pour mieux classer les demandeurs d'emploi en formation, en service civique ou en contrat aidé dans l'insertion par l'activité économique dans la catégorie correspondant à leur situation ont, à compter de juin 2015, un impact à la hausse sur le nombre de sorties de catégories A, B, C pour reprise d'emploi et pour entrée en stage. Cet impact est plus important en juin 2015, premier mois de la mise en œuvre.

Au total, ces deux événements ont un impact à la baisse sur les sorties de catégories A, B, C sur la période mars-mai 2015, et à la hausse sur la période juin-août 2015 ; ils ont donc, ce mois-ci, un impact à la hausse sur la variation trimestrielle glissante du nombre de sorties.

Demandeurs d'emploi ayant un droit payable au RSA inscrits en fin de mois à Pôle emploi

<i>Données brutes</i>	(catégories A, B, C, D, E)			<i>Effectifs et %</i>	
	août 2014	juillet 2015	août 2015	Variation sur un an	
Catégorie A	1 801	1 959	2 034	12,9	
Catégorie B	282	350	350	24,1	
Catégorie C	195	276	260	33,3	
Catégories A, B, C	2 278	2 585	2 644	16,1	
Catégorie D	64	59	52	-18,8	
Catégorie E	155	166	178	14,8	
Catégories A, B, C, D, E	2 497	2 810	2 874	15,1	
Part dans l'ensemble des demandeurs d'emploi de catégorie A	17,6	19,3	18,6	1 pt	
Part dans l'ensemble des demandeurs d'emploi de catégories A, B, C	14,4	15,3	15,2	0,8 pt	

Sources : STMT - Pôle emploi, Dares.

Offres d'emploi collectées par Pôle emploi

<i>Données CVS</i>	(catégories A, B, C)			<i>Effectifs et %</i>	
	août 2014	août 2015	Variation trimestrielle sur 3 mois glissants	Variation annuelle sur 3 mois glissants	
- Emplois durables (6 mois ou plus)	305	513	18,6	27,1	
- Emplois non durables (moins de 6 mois)	322	415	21,0	9,5	
Ensemble	627	928	19,8	17,7	

Sources : STMT - Pôle emploi, Dares. Cvs : Direccte Midi-Pyrénées

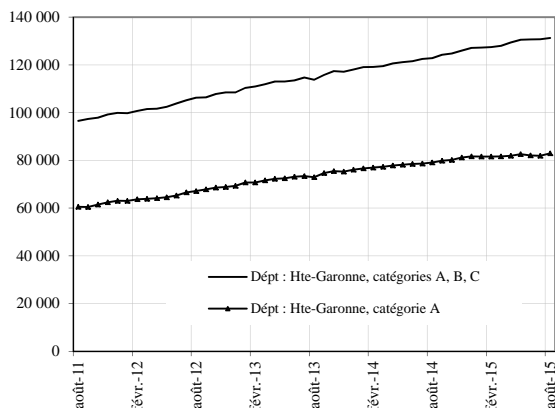
(1) : Evolution sur les trois derniers mois par rapport aux trois mois précédents.

(2) : Evolution sur les trois derniers mois par rapport aux mêmes trois mois de l'année précédente.

DEMANDEURS D'EMPLOI INSCRITS ET OFFRES COLLECTÉES PAR PÔLE EMPLOI DANS LE DÉPARTEMENT DE HAUTE-GARONNE EN AOÛT 2015

Demandeurs d'emploi inscrits en fin de mois à Pôle emploi

Catégories A et A, B, C (CVS)



Fin août 2015, dans le département de la Haute-Garonne, 83 000 personnes sont inscrites à Pôle emploi en catégorie A. Ce nombre augmente de 1,2 % par rapport à fin juillet 2015. Sur un an, il s'accroît de 4,8 %.

En Midi-Pyrénées, le nombre de demandeurs d'emploi inscrits en catégorie A augmente de 1,3 % par rapport à juillet 2015 (soit +4,6 % sur un an).

Le nombre de demandeurs d'emploi inscrits en catégories ABC s'établit à 131 300 dans le département de Haute-Garonne à fin août 2015. Ce nombre augmente de 0,4 % par rapport à juillet 2015. Sur un an, il s'accroît de 6,9 %.

En Midi-Pyrénées, le nombre de demandeurs d'emploi inscrits en catégories ABC augmente de 0,4 % par rapport à juillet 2015 (soit +6,7 % sur un an).

Demandeurs d'emploi inscrits en fin de mois à Pôle emploi

(catégorie A)

Effectifs et %

Données CVS				Variation	
	août 2014	juillet 2015	août 2015	sur un mois	sur un an
Hommes	39 968	41 287	41 581	0,7	4,0
Femmes	39 176	40 665	41 395	1,8	5,7
Moins de 25 ans	12 547	12 548	12 559	0,1	0,1
Entre 25 et 49 ans	50 810	52 233	53 063	1,6	4,4
50 ans et plus	15 787	17 172	17 354	1,1	9,9
Hommes de moins de 25 ans	6 470	6 558	6 475	-1,3	0,1
Hommes de 25 à 49 ans	25 273	25 821	26 146	1,3	3,5
Hommes de 50 ans et plus	8 224	8 908	8 960	0,6	9,0
Femmes de moins de 25 ans	6 076	5 989	6 084	1,6	0,1
Femmes de 25 à 49 ans	25 537	26 412	26 917	1,9	5,4
Femmes de 50 ans et plus	7 563	8 264	8 394	1,6	11,0
Ensemble de la catégorie A	79 144	81 953	82 976	1,2	4,8

Sources : STMT - Pôle emploi, Dares. Cvs : Direccte Midi-Pyrénées

Demandeurs d'emploi inscrits en fin de mois à Pôle emploi

(catégories A, B, C)

Effectifs et %

Données CVS				Variation	
	août 2014	juillet 2015	août 2015	sur un mois	sur un an
Hommes	58 913	62 584	62 600	0,0	6,3
Femmes	63 938	68 206	68 677	0,7	7,4
Moins de 25 ans	17 711	18 249	18 187	-0,3	2,7
Entre 25 et 49 ans	81 304	86 239	86 513	0,3	6,4
50 ans et plus	23 836	26 302	26 577	1,0	11,5
Hommes de moins de 25 ans	8 749	9 055	8 981	-0,8	2,6
Hommes de 25 à 49 ans	38 782	40 969	40 985	0,0	5,7
Hommes de 50 ans et plus	11 381	12 560	12 634	0,6	11,0
Femmes de moins de 25 ans	8 962	9 194	9 206	0,1	2,7
Femmes de 25 à 49 ans	42 522	45 269	45 528	0,6	7,1
Femmes de 50 ans et plus	12 454	13 742	13 943	1,5	11,9
Ensemble des catégories A, B, C	122 851	130 790	131 277	0,4	6,9

Sources : STMT - Pôle emploi, Dares. Cvs : Direccte Midi-Pyrénées

Avertissement : À compter de juin 2015, Pôle emploi accède à des données administratives plus complètes lui permettant de mieux classer les demandeurs d'emploi en formation, en service civique ou en contrat aidé dans l'insertion par l'activité économique dans la catégorie correspondant à leur situation. Ces opérations, réalisées principalement sur le mois de juin 2015, se poursuivent à la marge en juillet et ont un impact à la baisse sur les évolutions du nombre de demandeurs d'emploi en catégories A, B et C.

Ancienneté d'inscription sur les listes des demandeurs d'emploi inscrits en fin de mois à Pôle emploi

Données CVS	(catégories A, B, C)			Effectifs et %	
	août	juillet	août	Variation	Variation
	2014	2015	2015	sur un mois	sur un an
Moins de 1 an	70 919	73 214	73 238	0,0	3,3
1 an ou plus	51 932	57 576	58 039	0,8	11,8
Part des demandeurs d'emploi inscrits depuis plus d'un an (%)	42,3	44,0	44,2	0,2 pt	1,9 pt

Sources : STMT - Pôle emploi, Dares. Cvs : Direccte Midi-Pyrénées

Entrées et sorties à Pôle emploi

Données CVS	(catégories A, B, C)			Effectifs et %	
	août	août	Variation	Variation annuelle	
	2014	2015	trimestrielle sur 3 mois glissants (1)	sur 3 mois glissants (1)	
Entrées à Pôle emploi	12 870	13 774	1,0	0,3	
Sorties de Pôle emploi	12 473	14 036	12,6	6,0	

Sources : STMT - Pôle emploi, Dares. Cvs : Direccte Midi-Pyrénées

(1) : Evolution sur les trois derniers mois par rapport aux trois mois précédents.

(2) : Evolution sur les trois derniers mois par rapport aux mêmes trois mois de l'année précédente.

Avertissement : Deux événements récents ont eu un impact sur les sorties de catégories A, B, C :

- Au mois de mai 2015, constatant que le nombre de demandeurs d'emploi ayant actualisé leur situation à la suite de la relance habituelle était sensiblement plus faible que d'ordinaire, Pôle emploi a procédé à deux relances supplémentaires. Ces particularités ont eu un impact à la baisse sur le nombre de sorties de catégories A, B, C pour défaut d'actualisation.

- Les opérations entreprises par Pôle emploi pour mieux classer les demandeurs d'emploi en formation, en service civique ou en contrat aidé dans l'insertion par l'activité économique dans la catégorie correspondant à leur situation ont, à compter de juin 2015, un impact à la hausse sur le nombre de sorties de catégories A, B, C pour reprise d'emploi et pour entrée en stage. Cet impact est plus important en juin 2015, premier mois de la mise en œuvre.

Au total, ces deux événements ont un impact à la baisse sur les sorties de catégories A, B, C sur la période mars-mai 2015, et à la hausse sur la période juin-août 2015 ; ils ont donc, ce mois-ci, un impact à la hausse sur la variation trimestrielle glissante du nombre de sorties.

Demandeurs d'emploi ayant un droit payable au RSA inscrits en fin de mois à Pôle emploi

Données brutes	(catégories A, B, C, D, E)			Effectifs et %	
	août	juillet	août	Variation	
	2014	2015	2015	sur un an	
Catégorie A	16 222	17 581	17 788	9,7	
Catégorie B	2 345	2 803	2 643	12,7	
Catégorie C	2 255	2 738	2 434	7,9	
Catégories A, B, C	20 822	23 122	22 865	9,8	
Catégorie D	420	424	412	-1,9	
Catégorie E	693	961	919	32,6	
Catégories A, B, C, D, E	21 935	24 507	24 196	10,3	
Part dans l'ensemble des demandeurs d'emploi de catégorie A	19,6	21,8	20,5	0,9 pt	
Part dans l'ensemble des demandeurs d'emploi de catégories A, B, C	17,0	18,0	17,5	0,5 pt	

Sources : STMT - Pôle emploi, Dares.

Offres d'emploi collectées par Pôle emploi

Données CVS	(catégories A, B, C, D, E)			Effectifs et %	
	août	août	Variation	Variation annuelle	
	2014	2015	trimestrielle sur 3 mois glissants	sur 3 mois glissants	
- Emplois durables (6 mois ou plus)	2 883	3 725	13,6	19,4	
- Emplois non durables (moins de 6 mois)	2 608	2 659	22,5	11,6	
Ensemble	5 491	6 383	17,2	15,9	

Sources : STMT - Pôle emploi, Dares. Cvs : Direccte Midi-Pyrénées

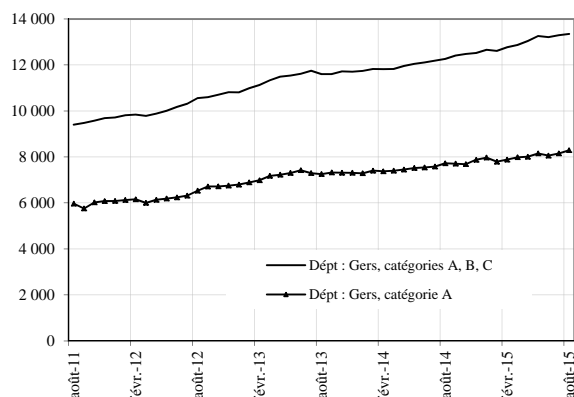
(1) : Evolution sur les trois derniers mois par rapport aux trois mois précédents.

(2) : Evolution sur les trois derniers mois par rapport aux mêmes trois mois de l'année précédente.

DEMANDEURS D'EMPLOI INSCRITS ET OFFRES COLLECTÉES PAR PÔLE EMPLOI DANS LE DÉPARTEMENT DU GERS EN AOÛT 2015

Demandeurs d'emploi inscrits en fin de mois à Pôle emploi

Catégories A et A, B, C (CVS)



Fin août 2015, dans le département du Gers, 8 300 personnes sont inscrites à Pôle emploi en catégorie A. Ce nombre augmente de 1,7 % par rapport à fin juillet 2015. Sur un an, il s'accroît de 7,3 %.

En Midi-Pyrénées, le nombre de demandeurs d'emploi inscrits en catégorie A augmente de 1,3 % par rapport à juillet 2015 (soit +4,6 % sur un an).

Le nombre de demandeurs d'emploi inscrits en catégories ABC s'établit à 13 300 dans le département du Gers à fin août 2015. Ce nombre augmente de 0,4 % par rapport à juillet 2015. Sur un an, il s'accroît de 8,9 %.

En Midi-Pyrénées, le nombre de demandeurs d'emploi inscrits en catégories ABC augmente de 0,4 % par rapport à juillet 2015 (soit +6,7 % sur un an).

Demandeurs d'emploi inscrits en fin de mois à Pôle emploi

(catégorie A)

Effectifs et %

Données CVS				Effectifs et %	
	août 2014	juillet 2015	août 2015	Variation sur un mois	Variation sur un an
Hommes	3 981	4 302	4 340	0,9	9,0
Femmes	3 748	3 854	3 956	2,6	5,6
Moins de 25 ans	1 209	1 290	1 273	-1,3	5,3
Entre 25 et 49 ans	4 375	4 487	4 579	2,1	4,7
50 ans et plus	2 144	2 380	2 443	2,7	13,9
Hommes de moins de 25 ans	649	742	717	-3,3	10,6
Hommes de 25 à 49 ans	2 222	2 349	2 389	1,7	7,5
Hommes de 50 ans et plus	1 109	1 212	1 233	1,8	11,1
Femmes de moins de 25 ans	560	548	556	1,4	-0,8
Femmes de 25 à 49 ans	2 152	2 138	2 190	2,4	1,7
Femmes de 50 ans et plus	1 035	1 168	1 210	3,6	16,9
Ensemble de la catégorie A	7 728	8 157	8 296	1,7	7,3

Sources : STMT - Pôle emploi, Dares. Cvs : Direccte Midi-Pyrénées

Demandeurs d'emploi inscrits en fin de mois à Pôle emploi

(catégories A, B, C)

Effectifs et %

Données CVS				Effectifs et %	
	août 2014	juillet 2015	août 2015	Variation sur un mois	Variation sur un an
Hommes	5 768	6 375	6 378	0,0	10,6
Femmes	6 495	6 919	6 971	0,8	7,3
Moins de 25 ans	1 841	1 979	1 952	-1,4	6,0
Entre 25 et 49 ans	7 138	7 655	7 683	0,4	7,6
50 ans et plus	3 284	3 660	3 714	1,5	13,1
Hommes de moins de 25 ans	932	1 067	1 039	-2,6	11,5
Hommes de 25 à 49 ans	3 325	3 655	3 666	0,3	10,3
Hommes de 50 ans et plus	1 511	1 653	1 672	1,2	10,7
Femmes de moins de 25 ans	909	912	913	0,1	0,4
Femmes de 25 à 49 ans	3 813	4 000	4 016	0,4	5,3
Femmes de 50 ans et plus	1 773	2 007	2 042	1,7	15,2
Ensemble des catégories A, B, C	12 263	13 294	13 349	0,4	8,9

Sources : STMT - Pôle emploi, Dares. Cvs : Direccte Midi-Pyrénées

Avertissement : À compter de juin 2015, Pôle emploi accède à des données administratives plus complètes lui permettant de mieux classer les demandeurs d'emploi en formation, en service civique ou en contrat aidé dans l'insertion par l'activité économique dans la catégorie correspondant à leur situation. Ces opérations, réalisées principalement sur le mois de juin 2015, se poursuivent à la marge en juillet et ont un impact à la baisse sur les évolutions du nombre de demandeurs d'emploi en catégories A, B et C.

Ancienneté d'inscription sur les listes des demandeurs d'emploi inscrits en fin de mois à Pôle emploi

(catégories A, B, C)

Effectifs et %

<i>Données CVS</i>	août	juillet	août	Variation	Variation
	2014	2015	2015	sur un mois	sur un an
Moins de 1 an	7 109	7 526	7 530	0,1	5,9
1 an ou plus	5 155	5 768	5 819	0,9	12,9
Part des demandeurs d'emploi inscrits depuis plus d'un an (%)	42,0	43,4	43,6	0,2 pt	1,6 pt

Sources : STMT - Pôle emploi, Dares. Cvs : Direccte Midi-Pyrénées

Entrées et sorties à Pôle emploi

(catégories A, B, C)

Effectifs et %

<i>Données CVS</i>	août	août	Variation	Variation annuelle
	2014	2015	trimestrielle sur 3 mois glissants (1)	sur 3 mois glissants (1)
Entrées à Pôle emploi	1 198	1 358	-0,4	5,5
Sorties de Pôle emploi	1 146	1 334	16,5	10,9

Sources : STMT - Pôle emploi, Dares. Cvs : Direccte Midi-Pyrénées

(1) : Evolution sur les trois derniers mois par rapport aux trois mois précédents.

(2) : Evolution sur les trois derniers mois par rapport aux mêmes trois mois de l'année précédente.

Avertissement : Deux événements récents ont eu un impact sur les sorties de catégories A, B, C :

- Au mois de mai 2015, constatant que le nombre de demandeurs d'emploi ayant actualisé leur situation à la suite de la relance habituelle était sensiblement plus faible que d'ordinaire, Pôle emploi a procédé à deux relances supplémentaires. Ces particularités ont eu un impact à la baisse sur le nombre de sorties de catégories A, B, C pour défaut d'actualisation.

- Les opérations entreprises par Pôle emploi pour mieux classer les demandeurs d'emploi en formation, en service civique ou en contrat aidé dans l'insertion par l'activité économique dans la catégorie correspondant à leur situation ont, à compter de juin 2015, un impact à la hausse sur le nombre de sorties de catégories A, B, C pour reprise d'emploi et pour entrée en stage. Cet impact est plus important en juin 2015, premier mois de la mise en œuvre.

Au total, ces deux événements ont un impact à la baisse sur les sorties de catégories A, B, C sur la période mars-mai 2015, et à la hausse sur la période juin-août 2015 ; ils ont donc, ce mois-ci, un impact à la hausse sur la variation trimestrielle glissante du nombre de sorties.

Demandeurs d'emploi ayant un droit payable au RSA inscrits en fin de mois à Pôle emploi

Effectifs et %

<i>Données brutes</i>	août	juillet	août	Variation
	2014	2015	2015	sur un an
Catégorie A	1 368	1 423	1 471	7,5
Catégorie B	241	280	275	14,1
Catégorie C	185	220	183	-1,1
Catégories A, B, C	1 794	1 923	1 929	7,5
Catégorie D	34	19	19	-44,1
Catégorie E	114	132	119	4,4
Catégories A, B, C, D, E	1 942	2 074	2 067	6,4
Part dans l'ensemble des demandeurs d'emploi de catégorie A	17,5	18,2	17,5	0 pt
Part dans l'ensemble des demandeurs d'emploi de catégories A, B, C	14,7	14,7	14,5	-0,2 pt

Sources : STMT - Pôle emploi, Dares.

Offres d'emploi collectées par Pôle emploi

Effectifs et %

<i>Données CVS</i>	août	août	Variation	Variation annuelle
	2014	2015	trimestrielle sur 3 mois glissants	sur 3 mois glissants
- Emplois durables (6 mois ou plus)	237	278	5,6	-4,7
- Emplois non durables (moins de 6 mois)	389	451	-7,3	-5,0
Ensemble	625	729	-2,7	-4,9

Sources : STMT - Pôle emploi, Dares. Cvs : Direccte Midi-Pyrénées

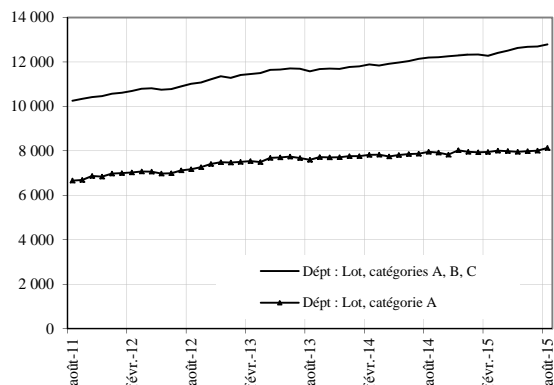
(1) : Evolution sur les trois derniers mois par rapport aux trois mois précédents.

(2) : Evolution sur les trois derniers mois par rapport aux mêmes trois mois de l'année précédente.

DEMANDEURS D'EMPLOI INSCRITS ET OFFRES COLLECTÉES PAR PÔLE EMPLOI DANS LE DÉPARTEMENT DU LOT EN AOÛT 2015

Demandeurs d'emploi inscrits en fin de mois à Pôle emploi

Catégories A et A, B, C (CVS)



Fin août 2015, dans le département du Lot, 8 100 personnes sont inscrites à Pôle emploi en catégorie A. Ce nombre augmente de 1,6 % par rapport à fin juillet 2015. Sur un an, il s'accroît de 2,2 %.

En Midi-Pyrénées, le nombre de demandeurs d'emploi inscrits en catégorie A augmente de 1,3 % par rapport à juillet 2015 (soit +4,6 % sur un an).

Le nombre de demandeurs d'emploi inscrits en catégories ABC s'établit à 12 800 dans le département du Lot à fin août 2015. Ce nombre augmente de 0,7 % par rapport à juillet 2015. Sur un an, il s'accroît de 4,9 %.

En Midi-Pyrénées, le nombre de demandeurs d'emploi inscrits en catégories ABC augmente de 0,4 % par rapport à juillet 2015 (soit +6,7 % sur un an).

Demandeurs d'emploi inscrits en fin de mois à Pôle emploi

(catégorie A)

Effectifs et %

Données CVS	août	juillet	août	Variation sur un mois	Variation sur un an
	2014	2015	2015		
Hommes	4 160	4 138	4 181	1,0	0,5
Femmes	3 800	3 870	3 953	2,1	4,0
Moins de 25 ans	1 194	1 196	1 202	0,5	0,6
Entre 25 et 49 ans	4 371	4 351	4 442	2,1	1,6
50 ans et plus	2 395	2 461	2 489	1,1	3,9
Hommes de moins de 25 ans	628	658	648	-1,5	3,2
Hommes de 25 à 49 ans	2 310	2 263	2 300	1,6	-0,4
Hommes de 50 ans et plus	1 223	1 216	1 233	1,4	0,8
Femmes de moins de 25 ans	566	538	554	3,0	-2,2
Femmes de 25 à 49 ans	2 062	2 087	2 143	2,6	3,9
Femmes de 50 ans et plus	1 172	1 244	1 256	0,9	7,1
Ensemble de la catégorie A	7 961	8 008	8 133	1,6	2,2

Sources : STMT - Pôle emploi, Dares. Cvs : Direccte Midi-Pyrénées

Demandeurs d'emploi inscrits en fin de mois à Pôle emploi

(catégories A, B, C)

Effectifs et %

Données CVS	août	juillet	août	Variation sur un mois	Variation sur un an
	2014	2015	2015		
Hommes	5 797	6 037	6 055	0,3	4,5
Femmes	6 404	6 664	6 739	1,1	5,2
Moins de 25 ans	1 742	1 783	1 785	0,1	2,5
Entre 25 et 49 ans	7 002	7 286	7 339	0,7	4,8
50 ans et plus	3 456	3 631	3 670	1,1	6,2
Hommes de moins de 25 ans	858	926	924	-0,3	7,6
Hommes de 25 à 49 ans	3 351	3 473	3 475	0,0	3,7
Hommes de 50 ans et plus	1 588	1 638	1 656	1,2	4,3
Femmes de moins de 25 ans	883	857	861	0,4	-2,5
Femmes de 25 à 49 ans	3 652	3 813	3 865	1,4	5,8
Femmes de 50 ans et plus	1 869	1 993	2 013	1,0	7,7
Ensemble des catégories A, B, C	12 201	12 701	12 794	0,7	4,9

Sources : STMT - Pôle emploi, Dares. Cvs : Direccte Midi-Pyrénées

Avertissement : À compter de juin 2015, Pôle emploi accède à des données administratives plus complètes lui permettant de mieux classer les demandeurs d'emploi en formation, en service civique ou en contrat aidé dans l'insertion par l'activité économique dans la catégorie correspondant à leur situation. Ces opérations, réalisées principalement sur le mois de juin 2015, se poursuivent à la marge en juillet et ont un impact à la baisse sur les évolutions du nombre de demandeurs d'emploi en catégories A, B et C.

Ancienneté d'inscription sur les listes des demandeurs d'emploi inscrits en fin de mois à Pôle emploi

<i>Données CVS</i>	<i>(catégories A, B, C)</i>			<i>Effectifs et %</i>	
	août	juillet	août	Variation	Variation
	2014	2015	2015	sur un mois	sur un an
Moins de 1 an	7 036	7 099	7 159	0,8	1,7
1 an ou plus	5 165	5 601	5 635	0,6	9,1
Part des demandeurs d'emploi inscrits depuis plus d'un an (%)	42,3	44,1	44,0	-0,1 pt	1,7 pt

Sources : STMT - Pôle emploi, Dares. Cvs : Direccte Midi-Pyrénées

Entrées et sorties à Pôle emploi

<i>Données CVS</i>	<i>(catégories A, B, C)</i>			<i>Effectifs et %</i>	
	août	août	Variation	Variation annuelle	
	2014	2015	trimestrielle sur 3	sur 3 mois glissants	
Entrées à Pôle emploi	1 172	1 290	mois glissants (1)	(1)	
Sorties de Pôle emploi	1 134	1 263	12,9	5,7	

Sources : STMT - Pôle emploi, Dares. Cvs : Direccte Midi-Pyrénées

(1) : Evolution sur les trois derniers mois par rapport aux trois mois précédents.

(2) : Evolution sur les trois derniers mois par rapport aux mêmes trois mois de l'année précédente.

Avertissement : Deux événements récents ont eu un impact sur les sorties de catégories A, B, C :

- Au mois de mai 2015, constatant que le nombre de demandeurs d'emploi ayant actualisé leur situation à la suite de la relance habituelle était sensiblement plus faible que d'ordinaire, Pôle emploi a procédé à deux relances supplémentaires. Ces particularités ont eu un impact à la baisse sur le nombre de sorties de catégories A, B, C pour défaut d'actualisation.

- Les opérations entreprises par Pôle emploi pour mieux classer les demandeurs d'emploi en formation, en service civique ou en contrat aidé dans l'insertion par l'activité économique dans la catégorie correspondant à leur situation ont, à compter de juin 2015, un impact à la hausse sur le nombre de sorties de catégories A, B, C pour reprise d'emploi et pour entrée en stage. Cet impact est plus important en juin 2015, premier mois de la mise en œuvre.

Au total, ces deux événements ont un impact à la baisse sur les sorties de catégories A, B, C sur la période mars-mai 2015, et à la hausse sur la période juin-août 2015 : ils ont donc, ce mois-ci, un impact à la hausse sur la variation trimestrielle glissante du nombre de sorties.

Demandeurs d'emploi ayant un droit payable au RSA inscrits en fin de mois à Pôle emploi

<i>Données brutes</i>	<i>(catégories A, B, C, D, E)</i>			<i>Effectifs et %</i>	
	août	juillet	août	Variation	
	2014	2015	2015	sur un an	
Catégorie A	1 394	1 398	1 430	2,6	
Catégorie B	253	290	253	0,0	
Catégorie C	203	231	247	21,7	
Catégories A, B, C	1 850	1 919	1 930	4,3	
Catégorie D	29	26	19	-34,5	
Catégorie E	140	155	147	5,0	
Catégories A, B, C, D, E	2 019	2 100	2 096	3,8	
Part dans l'ensemble des demandeurs d'emploi de catégorie A	18,1	18,9	18,2	0,1 pt	
Part dans l'ensemble des demandeurs d'emploi de catégories A, B, C	15,5	15,6	15,4	-0,1 pt	

Sources : STMT - Pôle emploi, Dares.

Offres d'emploi collectées par Pôle emploi

<i>Données CVS</i>	<i>(catégories A, B, C)</i>			<i>Effectifs et %</i>	
	août	août	Variation	Variation annuelle	
	2014	2015	trimestrielle sur 3	sur 3 mois glissants	
- Emplois durables (6 mois ou plus)	215	255	mois glissants	(1)	
- Emplois non durables (moins de 6 mois)	196	276	23,1	31,0	
Ensemble	411	531	17,8	13,5	

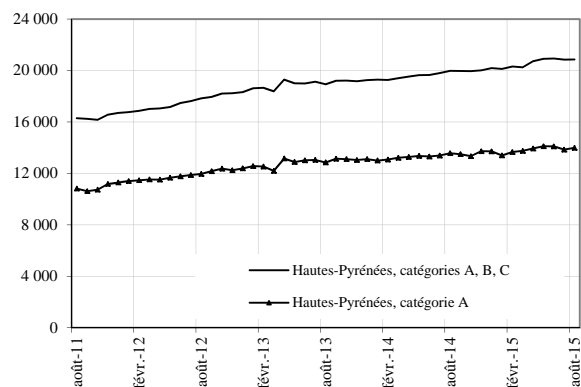
Sources : STMT - Pôle emploi, Dares. Cvs : Direccte Midi-Pyrénées

(1) : Evolution sur les trois derniers mois par rapport aux trois mois précédents.

(2) : Evolution sur les trois derniers mois par rapport aux mêmes trois mois de l'année précédente.

DEMANDEURS D'EMPLOI INSCRITS ET OFFRES COLLECTÉES PAR PÔLE EMPLOI DANS LE DÉPARTEMENT DES HAUTES-PYRÉNÉES EN AOÛT 2015

Demandeurs d'emploi inscrits en fin de mois à Pôle emploi
Catégories A et A, B, C (CVS)



Fin août 2015, dans le département des Hautes-Pyrénées, 14 000 personnes sont inscrites à Pôle emploi en catégorie A. Ce nombre augmente de 1 % par rapport à fin juillet 2015. Sur un an, il s'accroît de 3,1 %.

En Midi-Pyrénées, le nombre de demandeurs d'emploi inscrits en catégorie A augmente de 1,3 % par rapport à juillet 2015 (soit +4,6 % sur un an).

Le nombre de demandeurs d'emploi inscrits en catégories ABC s'établit à 20 900 dans le département des Hautes-Pyrénées à fin août 2015. Ce nombre augmente de 0,1 % par rapport à juillet 2015. Sur un an, il s'accroît de 4,4 %.

En Midi-Pyrénées, le nombre de demandeurs d'emploi inscrits en catégories ABC augmente de 0,4 % par rapport à juillet 2015 (soit +6,7 % sur un an).

Demandeurs d'emploi inscrits en fin de mois à Pôle emploi
(catégorie A)

Données CVS	août		juillet		août		août	
	2014	2015	2015	2015	2015	2015	2015	
					Variation sur un mois		Variation sur un an	
Hommes	6 929	7 124	7 219	7 219	1,3	7 219	4,2	
Femmes	6 647	6 731	6 772	6 772	0,6	6 772	1,9	
Moins de 25 ans	2 150	2 137	2 126	2 126	-0,5	2 126	-1,1	
Entre 25 et 49 ans	7 716	7 751	7 849	7 849	1,3	7 849	1,7	
50 ans et plus	3 710	3 967	4 016	4 016	1,2	4 016	8,3	
Hommes de moins de 25 ans	1 126	1 165	1 146	1 146	-1,6	1 146	1,8	
Hommes de 25 à 49 ans	3 970	3 995	4 051	4 051	1,4	4 051	2,0	
Hommes de 50 ans et plus	1 833	1 964	2 022	2 022	3,0	2 022	10,3	
Femmes de moins de 25 ans	1 025	972	980	980	0,9	980	-4,3	
Femmes de 25 à 49 ans	3 746	3 756	3 798	3 798	1,1	3 798	1,4	
Femmes de 50 ans et plus	1 876	2 003	1 994	1 994	-0,5	1 994	6,3	
Ensemble de la catégorie A	13 576	13 854	13 991	13 991	1,0	13 991	3,1	

Sources : STMT - Pôle emploi, Dares. Cvs : Direccte Midi-Pyrénées

Demandeurs d'emploi inscrits en fin de mois à Pôle emploi
(catégories A, B, C)

Données CVS	août		juillet		août		août	
	2014	2015	2015	2015	2015	2015	2015	
					Variation sur un mois		Variation sur un an	
Hommes	9 549	10 064	10 039	10 039	-0,2	10 039	5,1	
Femmes	10 434	10 788	10 826	10 826	0,4	10 826	3,8	
Moins de 25 ans	2 941	3 034	2 999	2 999	-1,1	2 999	2,0	
Entre 25 et 49 ans	11 806	12 189	12 193	12 193	0,0	12 193	3,3	
50 ans et plus	5 236	5 629	5 672	5 672	0,8	5 672	8,3	
Hommes de moins de 25 ans	1 484	1 564	1 538	1 538	-1,7	1 538	3,6	
Hommes de 25 à 49 ans	5 746	5 993	5 945	5 945	-0,8	5 945	3,5	
Hommes de 50 ans et plus	2 319	2 507	2 557	2 557	2,0	2 557	10,2	
Femmes de moins de 25 ans	1 457	1 470	1 461	1 461	-0,6	1 461	0,3	
Femmes de 25 à 49 ans	6 061	6 196	6 249	6 249	0,8	6 249	3,1	
Femmes de 50 ans et plus	2 917	3 122	3 116	3 116	-0,2	3 116	6,8	
Ensemble des catégories A, B, C	19 983	20 852	20 865	20 865	0,1	20 865	4,4	

Sources : STMT - Pôle emploi, Dares. Cvs : Direccte Midi-Pyrénées

Avertissement : À compter de juin 2015, Pôle emploi accède à des données administratives plus complètes lui permettant de mieux classer les demandeurs d'emploi en formation, en service civique ou en contrat aidé dans l'insertion par l'activité économique dans la catégorie correspondant à leur situation. Ces opérations, réalisées principalement sur le mois de juin 2015, se poursuivent à la marge en juillet et ont un impact à la baisse sur les évolutions du nombre de demandeurs d'emploi en catégories A, B et C.

Ancienneté d'inscription sur les listes des demandeurs d'emploi inscrits en fin de mois à Pôle emploi

<i>Données CVS</i>	(catégories A, B, C)			<i>Effectifs et %</i>	
	août	juillet	août	Variation	Variation
	2014	2015	2015	sur un mois	sur un an
Moins de 1 an	11 612	11 979	11 862	-1,0	2,2
1 an ou plus	8 371	8 873	9 003	1,5	7,6
Part des demandeurs d'emploi inscrits depuis plus d'un an (%)	41,9	42,6	43,1	0,6 pt	1,3 pt

Sources : STMT - Pôle emploi, Dares. Cvs : Direccte

Entrées et sorties à Pôle emploi

<i>Données CVS</i>	(catégories A, B, C)			<i>Effectifs et %</i>	
	août	août	Variation	Variation annuelle	
	2014	2015	trimestrielle sur 3 mois glissants (1)	sur 3 mois glissants (1)	
Entrées à Pôle emploi	2 086	2 048	-3,9	-1,4	
Sorties de Pôle emploi	1 953	2 309	13,5	10,3	

Sources : STMT - Pôle emploi, Dares. Cvs : Direccte Midi-Pyrénées

(1) : Evolution sur les trois derniers mois par rapport aux trois mois précédents.

(2) : Evolution sur les trois derniers mois par rapport aux mêmes trois mois de l'année précédente.

Avertissement : Deux événements récents ont eu un impact sur les sorties de catégories A, B, C :

- Au mois de mai 2015, constatant que le nombre de demandeurs d'emploi ayant actualisé leur situation à la suite de la relance habituelle était sensiblement plus faible que d'ordinaire, Pôle emploi a procédé à deux relances supplémentaires. Ces particularités ont eu un impact à la baisse sur le nombre de sorties de catégories A, B, C pour défaut d'actualisation.

- Les opérations entreprises par Pôle emploi pour mieux classer les demandeurs d'emploi en formation, en service civique ou en contrat aidé dans l'insertion par l'activité économique dans la catégorie correspondant à leur situation ont, à compter de juin 2015, un impact à la hausse sur le nombre de sorties de catégories A, B, C pour reprise d'emploi et pour entrée en stage. Cet impact est plus important en juin 2015, premier mois de la mise en œuvre.

Au total, ces deux événements ont un impact à la baisse sur les sorties de catégories A, B, C sur la période mars-mai 2015, et à la hausse sur la période juin-août 2015 ; ils ont donc, ce mois-ci, un impact à la hausse sur la variation trimestrielle glissante du nombre de sorties.

Demandeurs d'emploi ayant un droit payable au RSA inscrits en fin de mois à Pôle emploi

<i>Données brutes</i>				<i>Effectifs et %</i>	
	août	juillet	août	Variation	
	2014	2015	2015	sur un an	
Catégorie A	2 241	2 402	2 386	6,5	
Catégorie B	293	331	295	0,7	
Catégorie C	281	309	300	6,8	
Catégories A, B, C	2 815	3 042	2 981	5,9	
Catégorie D	48	70	75	56,3	
Catégorie E	193	188	184	-4,7	
Catégories A, B, C, D, E	3 056	3 300	3 240	6,0	
Part dans l'ensemble des demandeurs d'emploi de catégorie A	17,5	18,9	18,1	0,6 pt	
Part dans l'ensemble des demandeurs d'emploi de catégories A, B, C	14,8	15,4	15,0	0,2 pt	

Sources : STMT - Pôle emploi, Dares.

Offres d'emploi collectées par Pôle emploi

<i>Données CVS</i>				<i>Effectifs et %</i>	
	août	août	Variation	Variation annuelle	
	2014	2015	trimestrielle sur 3 mois glissants	sur 3 mois glissants	
- Emplois durables (6 mois ou plus)	353	492	40,2	29,2	
- Emplois non durables (moins de 6 mois)	579	372	-11,3	-21,1	
Ensemble	933	864	6,4	-4,2	

Sources : STMT - Pôle emploi, Dares. Cvs : Direccte Midi-Pyrénées

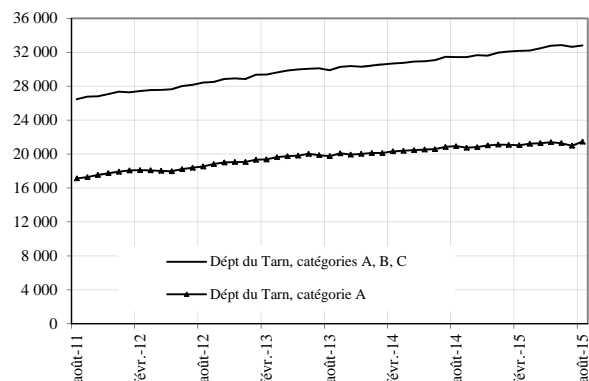
(1) : Evolution sur les trois derniers mois par rapport aux trois mois précédents.

(2) : Evolution sur les trois derniers mois par rapport aux mêmes trois mois de l'année précédente.

DEMANDEURS D'EMPLOI INSCRITS ET OFFRES COLLECTÉES PAR PÔLE EMPLOI DANS LE DÉPARTEMENT DU TARN EN AOÛT 2015

Demandeurs d'emploi inscrits en fin de mois à Pôle emploi

Catégories A et A, B, C (CVS)



Fin août 2015, dans le département du Tarn, 21 500 personnes sont inscrites à Pôle emploi en catégorie A. Ce nombre augmente de 2,3 % par rapport à fin juillet 2015. Sur un an, il s'accroît de 2,5 %.

En Midi-Pyrénées, le nombre de demandeurs d'emploi inscrits en catégorie A augmente de 1,3 % par rapport à juillet 2015 (soit +4,6 % sur un an).

Le nombre de demandeurs d'emploi inscrits en catégories ABC s'établit à 32 800 dans le département du Tarn à fin août 2015. Ce nombre augmente de 0,5 % par rapport à juillet 2015. Sur un an, il s'accroît de 4,4 %.

En Midi-Pyrénées, le nombre de demandeurs d'emploi inscrits en catégories ABC augmente de 0,4 % par rapport à juillet 2015 (soit +6,7 % sur un an).

Demandeurs d'emploi inscrits en fin de mois à Pôle emploi

(catégorie A)

Effectifs et %

Données CVS	août	juillet	août	Variation sur un mois	Variation sur un an
	2014	2015	2015		
Hommes	10 969	10 884	11 138	2,3	1,5
Femmes	9 978	10 105	10 337	2,3	3,6
Moins de 25 ans	3 578	3 526	3 678	4,3	2,8
Entre 25 et 49 ans	12 121	12 017	12 236	1,8	0,9
50 ans et plus	5 248	5 446	5 561	2,1	6,0
Hommes de moins de 25 ans	1 988	1 898	2 001	5,4	0,7
Hommes de 25 à 49 ans	6 262	6 169	6 287	1,9	0,4
Hommes de 50 ans et plus	2 720	2 817	2 850	1,1	4,8
Femmes de moins de 25 ans	1 590	1 628	1 676	2,9	5,4
Femmes de 25 à 49 ans	5 859	5 848	5 949	1,7	1,5
Femmes de 50 ans et plus	2 528	2 629	2 712	3,2	7,3
Ensemble de la catégorie A	20 947	20 989	21 475	2,3	2,5

Sources : STMT - Pôle emploi, Dares. Cvs : Direccte Midi-Pyrénées

Demandeurs d'emploi inscrits en fin de mois à Pôle emploi

(catégories A, B, C)

Effectifs et %

Données CVS	août	juillet	août	Variation sur un mois	Variation sur un an
	2014	2015	2015		
Hommes	15 283	15 731	15 816	0,5	3,5
Femmes	16 153	16 915	16 992	0,5	5,2
Moins de 25 ans	5 036	5 257	5 346	1,7	6,1
Entre 25 et 49 ans	18 835	19 414	19 453	0,2	3,3
50 ans et plus	7 565	7 974	8 009	0,4	5,9
Hommes de moins de 25 ans	2 700	2 731	2 818	3,2	4,4
Hommes de 25 à 49 ans	9 083	9 314	9 305	-0,1	2,4
Hommes de 50 ans et plus	3 500	3 686	3 693	0,2	5,5
Femmes de moins de 25 ans	2 336	2 526	2 528	0,1	8,2
Femmes de 25 à 49 ans	9 752	10 099	10 148	0,5	4,1
Femmes de 50 ans et plus	4 066	4 289	4 316	0,6	6,2
Ensemble des catégories A, B, C	31 436	32 645	32 808	0,5	4,4

Sources : STMT - Pôle emploi, Dares. Cvs : Direccte Midi-Pyrénées

Avertissement : À compter de juin 2015, Pôle emploi accède à des données administratives plus complètes lui permettant de mieux classer les demandeurs d'emploi en formation, en service civique ou en contrat aidé dans l'insertion par l'activité économique dans la catégorie correspondant à leur situation. Ces opérations, réalisées principalement sur le mois de juin 2015, se poursuivent à la marge en juillet et ont un impact à la baisse sur les évolutions du nombre de demandeurs d'emploi en catégories A, B et C.

Ancienneté d'inscription sur les listes des demandeurs d'emploi inscrits en fin de mois à Pôle emploi

<i>Données CVS</i>	(catégories A, B, C)			<i>Effectifs et %</i>	
	août	juillet	août	Variation	Variation
	2014	2015	2015	sur un mois	sur un an
Moins de 1 an	17 352	17 667	17 764	0,5	2,4
1 an ou plus	14 084	14 979	15 044	0,4	6,8
Part des demandeurs d'emploi inscrits depuis plus d'un an (%)	44,8	45,9	45,9	0 pt	1,1 pt

Sources : STMT - Pôle emploi, Dares. Cvs : Direccte Midi-Pyrénées

Entrées et sorties à Pôle emploi

<i>Données CVS</i>	(catégories A, B, C)			<i>Effectifs et %</i>	
	août	août	Variation	Variation annuelle	
	2014	2015	trimestrielle sur 3	sur 3 mois glissants	
Entrées à Pôle emploi	2 922	3 235	2,7	1,8	
Sorties de Pôle emploi	2 840	3 075	12,1	8,2	

Sources : STMT - Pôle emploi, Dares. Cvs : Direccte Midi-Pyrénées

(1) : Evolution sur les trois derniers mois par rapport aux trois mois précédents.

(2) : Evolution sur les trois derniers mois par rapport aux mêmes trois mois de l'année précédente.

Avertissement : Deux événements récents ont eu un impact sur les sorties de catégories A, B, C :

- Au mois de mai 2015, constatant que le nombre de demandeurs d'emploi ayant actualisé leur situation à la suite de la relance habituelle était sensiblement plus faible que d'ordinaire, Pôle emploi a procédé à deux relances supplémentaires. Ces particularités ont eu un impact à la baisse sur le nombre de sorties de catégories A, B, C pour défaut d'actualisation.

- Les opérations entreprises par Pôle emploi pour mieux classer les demandeurs d'emploi en formation, en service civique ou en contrat aidé dans l'insertion par l'activité économique dans la catégorie correspondant à leur situation ont, à compter de juin 2015, un impact à la hausse sur le nombre de sorties de catégories A, B, C pour reprise d'emploi et pour entrée en stage. Cet impact est plus important en juin 2015, premier mois de la mise en œuvre.

Au total, ces deux événements ont un impact à la baisse sur les sorties de catégories A, B, C sur la période mars-mai 2015, et à la hausse sur la période juin-août 2015 ; ils ont donc, ce mois-ci, un impact à la hausse sur la variation trimestrielle glissante du nombre de sorties.

Demandeurs d'emploi ayant un droit payable au RSA inscrits en fin de mois à Pôle emploi

<i>Données brutes</i>	(catégories A, B, C, D, E)			<i>Effectifs et %</i>	
	août	juillet	août	Variation	
	2014	2015	2015	sur un an	
Catégorie A	4 654	4 917	4 992	7,3	
Catégorie B	668	737	663	-0,7	
Catégorie C	506	593	530	4,7	
Catégories A, B, C	5 828	6 247	6 185	6,1	
Catégorie D	122	136	115	-5,7	
Catégorie E	421	469	473	12,4	
Catégories A, B, C, D, E	6 371	6 852	6 773	6,3	
Part dans l'ensemble des demandeurs d'emploi de catégorie A	21,7	24,0	22,7	1 pt	
Part dans l'ensemble des demandeurs d'emploi de catégories A, B, C	18,5	19,3	18,8	0,3 pt	

Sources : STMT - Pôle emploi, Dares.

Offres d'emploi collectées par Pôle emploi

<i>Données CVS</i>	(catégories A, B, C)			<i>Effectifs et %</i>	
	août	août	Variation	Variation annuelle	
	2014	2015	trimestrielle sur 3	sur 3 mois glissants	
- Emplois durables (6 mois ou plus)	434	403	6,4	-4,8	
- Emplois non durables (moins de 6 mois)	386	437	25,8	38,1	
Ensemble	821	841	16,5	15,2	

Sources : STMT - Pôle emploi, Dares. Cvs : Direccte Midi-Pyrénées

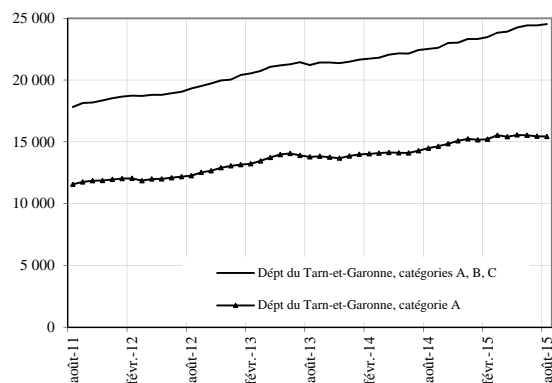
(1) : Evolution sur les trois derniers mois par rapport aux trois mois précédents.

(2) : Evolution sur les trois derniers mois par rapport aux mêmes trois mois de l'année précédente.

DEMANDEURS D'EMPLOI INSCRITS ET OFFRES COLLECTÉES PAR PÔLE EMPLOI DANS LE DÉPARTEMENT DE TARN-ET-GARONNE EN AOÛT 2015

Demandeurs d'emploi inscrits en fin de mois à Pôle emploi

Catégories A et A, B, C (CVS)



Fin août 2015, dans le département de Tarn-et-Garonne, 15 400 personnes sont inscrites à Pôle emploi en catégorie A. Ce nombre diminue de 0,1 % par rapport à fin juillet 2015. Sur un an, il s'accroît de 6,5 %.

En Midi-Pyrénées, le nombre de demandeurs d'emploi inscrits en catégorie A augmente de 1,3 % par rapport à juillet 2015 (soit +4,6 % sur un an).

Le nombre de demandeurs d'emploi inscrits en catégories ABC s'établit à 24 500 dans le département de Tarn-et-Garonne à fin août 2015. Ce nombre augmente de 0,5 % par rapport à juillet 2015. Sur un an, il s'accroît de 8,9 %.

En Midi-Pyrénées, le nombre de demandeurs d'emploi inscrits en catégories ABC augmente de 0,4 % par rapport à juillet 2015 (soit +6,7 % sur un an).

Demandeurs d'emploi inscrits en fin de mois à Pôle emploi

(catégorie A)

Effectifs et %

Données CVS	août	juillet	août	Variation	Variation
	2014	2015	2015	sur un mois	sur un an
Hommes	7 337	7 667	7 722	0,7	5,2
Femmes	7 158	7 797	7 721	-1,0	7,9
Moins de 25 ans	2 488	2 437	2 492	2,3	0,2
Entre 25 et 49 ans	8 771	9 483	9 412	-0,7	7,3
50 ans et plus	3 236	3 544	3 539	-0,1	9,4
Hommes de moins de 25 ans	1 322	1 263	1 311	3,8	-0,8
Hommes de 25 à 49 ans	4 325	4 579	4 602	0,5	6,4
Hommes de 50 ans et plus	1 689	1 825	1 809	-0,8	7,1
Femmes de moins de 25 ans	1 166	1 174	1 181	0,6	1,3
Femmes de 25 à 49 ans	4 445	4 904	4 810	-1,9	8,2
Femmes de 50 ans et plus	1 546	1 719	1 730	0,6	11,9
Ensemble de la catégorie A	14 495	15 464	15 443	-0,1	6,5

Sources : STMT - Pôle emploi, Dares. Cvs : Direccte Midi-Pyrénées

Demandeurs d'emploi inscrits en fin de mois à Pôle emploi

(catégories A, B, C)

Effectifs et %

Données CVS	août	juillet	août	Variation	Variation
	2014	2015	2015	sur un mois	sur un an
Hommes	10 625	11 490	11 568	0,7	8,9
Femmes	11 910	12 940	12 976	0,3	9,0
Moins de 25 ans	3 579	3 665	3 689	0,6	3,1
Entre 25 et 49 ans	13 992	15 344	15 403	0,4	10,1
50 ans et plus	4 964	5 421	5 452	0,6	9,8
Hommes de moins de 25 ans	1 815	1 867	1 878	0,6	3,4
Hommes de 25 à 49 ans	6 529	7 151	7 201	0,7	10,3
Hommes de 50 ans et plus	2 281	2 471	2 489	0,7	9,1
Femmes de moins de 25 ans	1 763	1 798	1 811	0,7	2,7
Femmes de 25 à 49 ans	7 463	8 193	8 202	0,1	9,9
Femmes de 50 ans et plus	2 683	2 950	2 963	0,5	10,4
Ensemble des catégories A, B, C	22 534	24 430	24 544	0,5	8,9

Sources : STMT - Pôle emploi, Dares. Cvs : Direccte Midi-Pyrénées

Avertissement : À compter de juin 2015, Pôle emploi accède à des données administratives plus complètes lui permettant de mieux classer les demandeurs d'emploi en formation, en service civique ou en contrat aidé dans l'insertion par l'activité économique dans la catégorie correspondant à leur situation. Ces opérations, réalisées principalement sur le mois de juin 2015, se poursuivent à la marge en juillet et ont un impact à la baisse sur les évolutions du nombre de demandeurs d'emploi en catégories A, B et C.

Ancienneté d'inscription sur les listes des demandeurs d'emploi inscrits en fin de mois à Pôle emploi

<i>Données CVS</i>	(catégories A, B, C)			<i>Effectifs et %</i>	
	août	juillet	août	Variation	Variation
	2014	2015	2015	sur un mois	sur un an
Moins de 1 an	12 973	14 000	14 045	0,3	8,3
1 an ou plus	9 561	10 430	10 499	0,7	9,8
Part des demandeurs d'emploi inscrits depuis plus d'un an (%)	42,4	42,7	42,8	0,1 pt	0,3 pt

Sources : STMT - Pôle emploi, Dares. Cvs : Direccte Midi-Pyrénées

Entrées et sorties à Pôle emploi

<i>Données CVS</i>	(catégories A, B, C)			<i>Effectifs et %</i>	
	août	août	Variation	Variation annuelle	
	2014	2015	trimestrielle sur 3	sur 3 mois glissants	
Entrées à Pôle emploi	2 145	2 361	mois glissants (1)	(1)	6,6
Sorties de Pôle emploi	2 070	2 377	16,1		11,3

Sources : STMT - Pôle emploi, Dares. Cvs : Direccte Midi-Pyrénées

(1) : Evolution sur les trois derniers mois par rapport aux trois mois précédents.

(2) : Evolution sur les trois derniers mois par rapport aux mêmes trois mois de l'année précédente.

Avertissement : Deux événements récents ont eu un impact sur les sorties de catégories A, B, C :

- Au mois de mai 2015, constatant que le nombre de demandeurs d'emploi ayant actualisé leur situation à la suite de la relance habituelle était sensiblement plus faible que d'ordinaire, Pôle emploi a procédé à deux relances supplémentaires. Ces particularités ont eu un impact à la baisse sur le nombre de sorties de catégories A, B, C pour défaut d'actualisation.

- Les opérations entreprises par Pôle emploi pour mieux classer les demandeurs d'emploi en formation, en service civique ou en contrat aidé dans l'insertion par l'activité économique dans la catégorie correspondant à leur situation ont, à compter de juin 2015, un impact à la hausse sur le nombre de sorties de catégories A, B, C pour reprise d'emploi et pour entrée en stage. Cet impact est plus important en juin 2015, premier mois de la mise en œuvre.

Au total, ces deux événements ont un impact à la baisse sur les sorties de catégories A, B, C sur la période mars-mai 2015, et à la hausse sur la période juin-août 2015 ; ils ont donc, ce mois-ci, un impact à la hausse sur la variation trimestrielle glissante du nombre de sorties.

Demandeurs d'emploi ayant un droit payable au RSA inscrits en fin de mois à Pôle emploi

<i>Données brutes</i>	(catégories A, B, C)			<i>Effectifs et %</i>	
	août	juillet	août	Variation	
	2014	2015	2015	sur un an	
Catégorie A	3 011	3 803	3 732		23,9
Catégorie B	480	554	560		16,7
Catégorie C	369	484	490		32,8
Catégories A, B, C	3 860	4 841	4 782		23,9
Catégorie D	63	63	65		3,2
Catégorie E	252	280	285		13,1
Catégories A, B, C, D, E	4 175	5 184	5 132		22,9
Part dans l'ensemble des demandeurs d'emploi de catégorie A	21,3	25,5	24,7		3,5 pt
Part dans l'ensemble des demandeurs d'emploi de catégories A, B, C	17,3	20,1	19,7		2,4 pt

Sources : STMT - Pôle emploi, Dares.

Offres d'emploi collectées par Pôle emploi

<i>Données CVS</i>	(catégories A, B, C)			<i>Effectifs et %</i>	
	août	août	Variation	Variation annuelle	
	2014	2015	trimestrielle sur 3	sur 3 mois glissants	
- Emplois durables (6 mois ou plus)	251	379	mois glissants	(1)	37,0
- Emplois non durables (moins de 6 mois)	305	383	-3,2		0,5
Ensemble	556	762	8,0		16,2

Sources : STMT - Pôle emploi, Dares. Cvs : Direccte Midi-Pyrénées

(1) : Evolution sur les trois derniers mois par rapport aux trois mois précédents.

(2) : Evolution sur les trois derniers mois par rapport aux mêmes trois mois de l'année précédente.