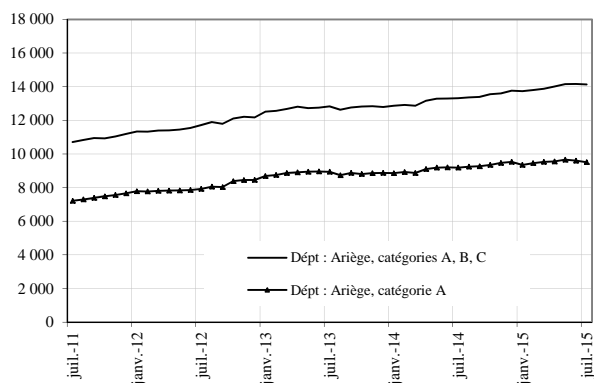


## DEMANDEURS D'EMPLOI INSCRITS ET OFFRES COLLECTÉES PAR PÔLE EMPLOI DANS LE DÉPARTEMENT DE L'ARIÈGE EN JUILLET 2015

### Demandeurs d'emploi inscrits en fin de mois à Pôle emploi

#### Catégories A et A, B, C (CVS)



Fin juillet 2015, dans le département de l'Ariège, 9 500 personnes sont inscrites à Pôle emploi en catégorie A. Ce nombre diminue de 0,9 % par rapport à fin juin 2015. Sur un an, il s'accroît de 3,5 %.

En Midi-Pyrénées, le nombre de demandeurs d'emploi inscrits en catégorie A diminue de 0,3 % par rapport à juin 2015 (soit +4,1 % sur un an).

Le nombre de demandeurs d'emploi inscrits en catégories ABC s'établit à 14 100 dans le département de l'Ariège à fin juillet 2015. Ce nombre diminue de 0,2 % par rapport à juin 2015. Sur un an, il s'accroît de 6,2 %.

En Midi-Pyrénées, le nombre de demandeurs d'emploi inscrits en catégories ABC s'accroît de 0,1 % par rapport à juin 2015 (soit +6,6 % sur un an).

### Demandeurs d'emploi inscrits en fin de mois à Pôle emploi

#### (catégorie A)

Effectifs et %

Données CVS	juillet	juin	juillet	Variation sur un mois	Variation sur un an
	2014	2015	2015		
Hommes	4 772	5 010	4 911	-2,0	2,9
Femmes	4 416	4 592	4 600	0,2	4,2
Moins de 25 ans	1 406	1 435	1 383	-3,6	-1,6
Entre 25 et 49 ans	5 301	5 506	5 457	-0,9	2,9
50 ans et plus	2 481	2 660	2 671	0,4	7,7
Hommes de moins de 25 ans	747	771	744	-3,5	-0,4
Hommes de 25 à 49 ans	2 727	2 857	2 791	-2,3	2,4
Hommes de 50 ans et plus	1 298	1 381	1 376	-0,4	6,0
Femmes de moins de 25 ans	659	664	639	-3,7	-3,0
Femmes de 25 à 49 ans	2 574	2 649	2 665	0,6	3,5
Femmes de 50 ans et plus	1 183	1 278	1 295	1,3	9,5
<b>Ensemble de la catégorie A</b>	<b>9 188</b>	<b>9 601</b>	<b>9 511</b>	<b>-0,9</b>	<b>3,5</b>

Sources : STMT - Pôle emploi, Dares. Cvs : Direccte Midi-Pyrénées

### Demandeurs d'emploi inscrits en fin de mois à Pôle emploi

#### (catégories A, B, C)

Effectifs et %

Données CVS	juillet	juin	juillet	Variation sur un mois	Variation sur un an
	2014	2015	2015		
Hommes	6 406	6 822	6 760	-0,9	5,5
Femmes	6 904	7 338	7 376	0,5	6,8
Moins de 25 ans	1 913	1 971	1 935	-1,8	1,1
Entre 25 et 49 ans	7 965	8 475	8 442	-0,4	6,0
50 ans et plus	3 433	3 713	3 759	1,2	9,5
Hommes de moins de 25 ans	1 002	1 015	987	-2,8	-1,5
Hommes de 25 à 49 ans	3 791	4 076	4 022	-1,3	6,1
Hommes de 50 ans et plus	1 613	1 731	1 750	1,1	8,5
Femmes de moins de 25 ans	911	955	948	-0,8	4,1
Femmes de 25 à 49 ans	4 174	4 400	4 419	0,5	5,9
Femmes de 50 ans et plus	1 819	1 982	2 009	1,3	10,4
<b>Ensemble des catégories A, B, C</b>	<b>13 310</b>	<b>14 159</b>	<b>14 136</b>	<b>-0,2</b>	<b>6,2</b>

Sources : STMT - Pôle emploi, Dares. Cvs : Direccte Midi-Pyrénées

**Avvertissement :** À compter de juin 2015, Pôle emploi accède à des données administratives plus complètes lui permettant de mieux classer les demandeurs d'emploi en formation, en service civique ou en contrat aidé dans l'insertion par l'activité économique dans la catégorie correspondant à leur situation. Ces opérations, réalisées principalement sur le mois de juin 2015, se poursuivent à la marge en juillet et ont un impact à la baisse sur les évolutions du nombre de demandeurs d'emploi en catégories A, B et C.

## Ancienneté d'inscription sur les listes des demandeurs d'emploi inscrits en fin de mois à Pôle emploi

Données CVS	(catégories A, B, C)			Effectifs et %	
	juillet 2014	juin 2015	juillet 2015	Variation sur un mois	Variation sur un an
Moins de 1 an	7 546	7 873	<b>7 818</b>	-0,7	3,6
1 an ou plus	5 764	6 286	<b>6 317</b>	0,5	9,6
Part des demandeurs d'emploi inscrits depuis plus d'un an (%)	43,3	44,4	<b>44,7</b>	0,3 pt	<b>1,4 pt</b>

Sources : STMT - Pôle emploi, Dares. Cvs : Direccte Midi-Pyrénées

## Entrées et sorties à Pôle emploi

Données CVS	(catégories A, B, C)			Effectifs et %	
	juillet 2014	juillet 2015	Variation trimestrielle sur 3 mois glissants (1)	Variation annuelle sur 3 mois glissants (2)	
Entrées à Pôle emploi	1 266	<b>1 214</b>	<b>-4,5</b>	-2,2	
Sorties de Pôle emploi	1 250	<b>1 271</b>	<b>-2,2</b>	-2,0	

Sources : STMT - Pôle emploi, Dares. Cvs : Direccte Midi-Pyrénées

(1) : Evolution sur les trois derniers mois par rapport aux trois mois précédents.

(2) : Evolution sur les trois derniers mois par rapport aux mêmes trois mois de l'année précédente.

**Avertissement** : Les opérations entreprises par Pôle emploi à compter de juin 2015 pour mieux classer les demandeurs d'emploi en formation, en service civique ou en contrat aidé dans l'insertion par l'activité économique dans la catégorie correspondant à leur situation ont, à compter de juin 2015, un impact à la hausse sur le nombre de sorties de catégories A, B, C pour reprise d'emploi et pour entrée en stage. Cet impact est plus important en juin 2015, premier mois de la mise en œuvre.

## Demandeurs d'emploi ayant un droit payable au RSA inscrits en fin de mois à Pôle emploi

Données brutes	(catégories A, B, C, D, E)			Effectifs et %	
	juillet 2014	juin 2015	juillet 2015	Variation sur un an	
<b>Catégorie A</b>	2 424	2 646	<b>2 578</b>	6,4	
Catégorie B	370	406	<b>405</b>	9,5	
Catégorie C	278	290	<b>299</b>	7,6	
<b>Catégories A, B, C</b>	3 072	3 342	<b>3 282</b>	6,8	
Catégorie D	66	78	<b>36</b>	-45,5	
Catégorie E	199	220	<b>248</b>	24,6	
Catégories A, B, C, D, E	3 337	3 640	<b>3 566</b>	6,9	
Part dans l'ensemble des demandeurs d'emploi de catégorie A	27,7	29,0	<b>28,5</b>	0,7 pt	
Part dans l'ensemble des demandeurs d'emploi de catégories A, B, C	23,5	24,3	<b>23,6</b>	0,1 pt	

Sources : STMT - Pôle emploi, Dares.

## Offres d'emploi collectées par Pôle emploi

Données CVS	(catégories A, B, C, D, E)			Effectifs et %	
	juillet 2014	juillet 2015	Variation trimestrielle sur 3 mois glissants (1)	Variation annuelle sur 3 mois glissants (2)	
- Emplois durables ( 6 mois ou plus)	174	<b>231</b>	<b>-2,1</b>	0,7	
- Emplois non durables (moins de 6 mois)	342	<b>326</b>	<b>2,7</b>	-1,3	
<b>Ensemble</b>	516	<b>557</b>	<b>0,8</b>	-0,5	

Sources : STMT - Pôle emploi, Dares. Cvs : Direccte Midi-Pyrénées

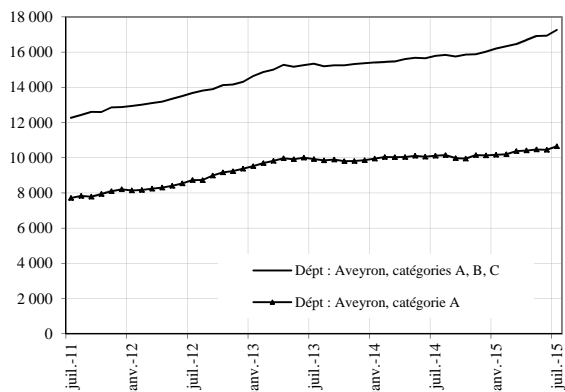
(1) : Evolution sur les trois derniers mois par rapport aux trois mois précédents.

(2) : Evolution sur les trois derniers mois par rapport aux mêmes trois mois de l'année précédente.

## DEMANDEURS D'EMPLOI INSCRITS ET OFFRES COLLECTÉES PAR PÔLE EMPLOI DANS LE DÉPARTEMENT DE L'AVEYRON EN JUILLET 2015

### Demandeurs d'emploi inscrits en fin de mois à Pôle emploi

#### Catégories A et A, B, C (CVS)



Fin juillet 2015, dans le département de l'Aveyron, 10 700 personnes sont inscrites à Pôle emploi en catégorie A. Ce nombre augmente de 1,9 % par rapport à fin juin 2015. Sur un an, il s'accroît de 5,3 %.

En Midi-Pyrénées, le nombre de demandeurs d'emploi inscrits en catégorie A diminue de 0,3 % par rapport à juin 2015 (soit +4,1 % sur un an).

Le nombre de demandeurs d'emploi inscrits en catégories ABC s'établit à 17 300 dans le département de l'Aveyron à fin juillet 2015. Ce nombre augmente de 1,9 % par rapport à juin 2015. Sur un an, il s'accroît de 9,3 %.

En Midi-Pyrénées, le nombre de demandeurs d'emploi inscrits en catégories ABC s'accroît de 0,1 % par rapport à juin 2015 (soit +6,6 % sur un an).

### Demandeurs d'emploi inscrits en fin de mois à Pôle emploi

#### (catégorie A)

Effectifs et %

Données CVS	juillet	juin	juillet	Variation	Variation
	2014	2015	2015	sur un mois	sur un an
Hommes	5 186	5 446	5 557	2,0	7,2
Femmes	4 931	5 012	5 099	1,7	3,4
Moins de 25 ans	1 724	1 662	1 727	3,9	0,1
Entre 25 et 49 ans	5 812	6 054	6 138	1,4	5,6
50 ans et plus	2 580	2 743	2 791	1,8	8,2
Hommes de moins de 25 ans	925	886	925	4,5	0,1
Hommes de 25 à 49 ans	2 947	3 162	3 189	0,9	8,2
Hommes de 50 ans et plus	1 315	1 399	1 442	3,1	9,7
Femmes de moins de 25 ans	800	776	801	3,3	0,2
Femmes de 25 à 49 ans	2 865	2 892	2 949	2,0	2,9
Femmes de 50 ans et plus	1 265	1 344	1 349	0,4	6,6
<b>Ensemble de la catégorie A</b>	<b>10 116</b>	<b>10 458</b>	<b>10 656</b>	<b>1,9</b>	<b>5,3</b>

Sources : STMT - Pôle emploi, Dares. Cvs : Direccte Midi-Pyrénées

### Demandeurs d'emploi inscrits en fin de mois à Pôle emploi

#### (catégories A, B, C)

Effectifs et %

Données CVS	juillet	juin	juillet	Variation	Variation
	2014	2015	2015	sur un mois	sur un an
Hommes	7 389	7 958	8 127	2,1	10,0
Femmes	8 400	8 977	9 136	1,8	8,8
Moins de 25 ans	2 529	2 646	2 756	4,2	8,9
Entre 25 et 49 ans	9 443	10 099	10 266	1,7	8,7
50 ans et plus	3 817	4 190	4 241	1,2	11,1
Hommes de moins de 25 ans	1 287	1 350	1 427	5,7	10,9
Hommes de 25 à 49 ans	4 392	4 729	4 786	1,2	9,0
Hommes de 50 ans et plus	1 710	1 879	1 915	1,9	11,9
Femmes de moins de 25 ans	1 243	1 296	1 329	2,5	6,9
Femmes de 25 à 49 ans	5 051	5 370	5 480	2,1	8,5
Femmes de 50 ans et plus	2 107	2 311	2 326	0,7	10,4
<b>Ensemble des catégories A, B, C</b>	<b>15 789</b>	<b>16 935</b>	<b>17 263</b>	<b>1,9</b>	<b>9,3</b>

Sources : STMT - Pôle emploi, Dares. Cvs : Direccte Midi-Pyrénées

**Avvertissement :** À compter de juin 2015, Pôle emploi accède à des données administratives plus complètes lui permettant de mieux classer les demandeurs d'emploi en formation, en service civique ou en contrat aidé dans l'insertion par l'activité économique dans la catégorie correspondant à leur situation. Ces opérations, réalisées principalement sur le mois de juin 2015, se poursuivent à la marge en juillet et ont un impact à la baisse sur les évolutions du nombre de demandeurs d'emploi en catégories A, B et C.

**Ancienneté d'inscription sur les listes des demandeurs d'emploi inscrits en fin de mois à Pôle emploi**

(catégories A, B, C)

*Effectifs et %*

<i>Données CVS</i>	juillet	juin	juillet	Variation sur un mois	Variation sur un an
	2014	2015	2015		
Moins de 1 an	9 589	10 120	<b>10 284</b>	1,6	7,2
1 an ou plus	6 201	6 814	<b>6 979</b>	2,4	12,6
Part des demandeurs d'emploi inscrits depuis plus d'un an (%)	39,3	40,2	<b>40,4</b>	0,2 pt	<b>1,2 pt</b>

Sources : STMT - Pôle emploi, Dares. Cvs : Direccte Midi-Pyrénées

**Entrées et sorties à Pôle emploi**

(catégories A, B, C)

*Effectifs et %*

<i>Données CVS</i>	juillet	juillet	Variation trimestrielle sur 3 mois glissants (1)	Variation annuelle sur 3 mois glissants (1)
	2014	2015		
Entrées à Pôle emploi	1 704	<b>1 859</b>	<b>1,0</b>	1,5
Sorties de Pôle emploi	1 619	<b>1 671</b>	<b>-0,6</b>	-4,1

Sources : STMT - Pôle emploi, Dares. Cvs : Direccte Midi-Pyrénées

(1) : Evolution sur les trois derniers mois par rapport aux trois mois précédents.

(2) : Evolution sur les trois derniers mois par rapport aux mêmes trois mois de l'année précédente.

**Avertissement** : Les opérations entreprises par Pôle emploi à compter de juin 2015 pour mieux classer les demandeurs d'emploi en formation, en service civique ou en contrat aidé dans l'insertion par l'activité économique dans la catégorie correspondant à leur situation ont, à compter de juin 2015, un impact à la hausse sur le nombre de sorties de catégories A, B, C pour reprise d'emploi et pour entrée en stage. Cet impact est plus important en juin 2015, premier mois de la mise en œuvre.

**Demandeurs d'emploi ayant un droit payable au RSA inscrits en fin de mois à Pôle emploi**

*Effectifs et %*

<i>Données brutes</i>	juillet	juin	juillet	Variation sur un an
	2014	2015	2015	
<b>Catégorie A</b>	1 760	1 938	<b>1 959</b>	11,3
Catégorie B	275	363	<b>350</b>	27,3
Catégorie C	241	234	<b>276</b>	14,5
<b>Catégories A, B, C</b>	2 276	2 535	<b>2 585</b>	13,6
Catégorie D	74	91	<b>59</b>	-20,3
Catégorie E	165	165	<b>166</b>	0,6
Catégories A, B, C, D, E	2 515	2 791	<b>2 810</b>	11,7
Part dans l'ensemble des demandeurs d'emploi de catégorie A	18,3	20,1	<b>19,3</b>	1 pt
Part dans l'ensemble des demandeurs d'emploi de catégories A, B, C	14,7	15,6	<b>15,3</b>	0,6 pt

Sources : STMT - Pôle emploi, Dares.

**Offres d'emploi collectées par Pôle emploi**

*Effectifs et %*

<i>Données CVS</i>	juillet	juillet	Variation trimestrielle sur 3 mois glissants	Variation annuelle sur 3 mois glissants
	2014	2015		
- Emplois durables ( 6 mois ou plus)	354	<b>374</b>	<b>7,4</b>	12,3
- Emplois non durables (moins de 6 mois)	321	<b>436</b>	<b>17,3</b>	0,8
<b>Ensemble</b>	676	<b>810</b>	<b>12,4</b>	6,0

Sources : STMT - Pôle emploi, Dares. Cvs : Direccte Midi-Pyrénées

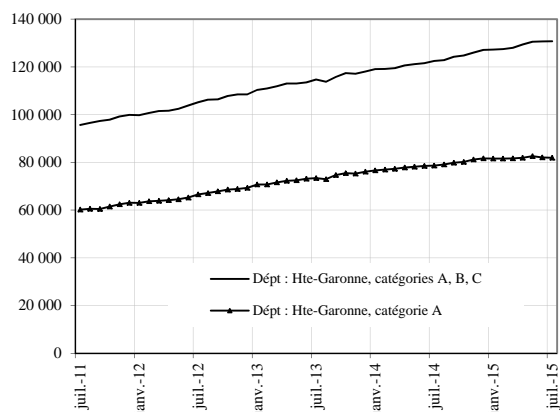
(1) : Evolution sur les trois derniers mois par rapport aux trois mois précédents.

(2) : Evolution sur les trois derniers mois par rapport aux mêmes trois mois de l'année précédente.

## DEMANDEURS D'EMPLOI INSCRITS ET OFFRES COLLECTÉES PAR PÔLE EMPLOI DANS LE DÉPARTEMENT DE HAUTE-GARONNE EN JUILLET 2015

### Demandeurs d'emploi inscrits en fin de mois à Pôle emploi

#### Catégories A et A, B, C (CVS)



Fin juillet 2015, dans le département de la Haute-Garonne, 82 000 personnes sont inscrites à Pôle emploi en catégorie A. Ce nombre diminue de 0,1 % par rapport à fin juin 2015. Sur un an, il s'accroît de 4,1 %.

En Midi-Pyrénées, le nombre de demandeurs d'emploi inscrits en catégorie A diminue de 0,3 % par rapport à juin 2015 (soit +4,1 % sur un an).

Le nombre de demandeurs d'emploi inscrits en catégories ABC s'établit à 130 800 dans le département de Haute-Garonne à fin juillet 2015. Ce nombre augmente de 0,1 % par rapport à juin 2015. Sur un an, il s'accroît de 6,7 %.

En Midi-Pyrénées, le nombre de demandeurs d'emploi inscrits en catégories ABC s'accroît de 0,1 % par rapport à juin 2015 (soit +6,6 % sur un an).

### Demandeurs d'emploi inscrits en fin de mois à Pôle emploi

#### (catégorie A)

Effectifs et %

Données CVS				Effectifs et %	
	juillet 2014	juin 2015	juillet 2015	Variation sur un mois	Variation sur un an
Hommes	39 904	41 526	41 287	-0,6	3,5
Femmes	38 793	40 526	40 665	0,3	4,8
Moins de 25 ans	12 364	12 626	12 548	-0,6	1,5
Entre 25 et 49 ans	50 621	52 392	52 233	-0,3	3,2
50 ans et plus	15 713	17 034	17 172	0,8	9,3
Hommes de moins de 25 ans	6 470	6 586	6 558	-0,4	1,4
Hommes de 25 à 49 ans	25 251	26 033	25 821	-0,8	2,3
Hommes de 50 ans et plus	8 184	8 907	8 908	0,0	8,9
Femmes de moins de 25 ans	5 894	6 040	5 989	-0,8	1,6
Femmes de 25 à 49 ans	25 370	26 359	26 412	0,2	4,1
Femmes de 50 ans et plus	7 529	8 126	8 264	1,7	9,8
<b>Ensemble de la catégorie A</b>	<b>78 697</b>	<b>82 052</b>	<b>81 953</b>	<b>-0,1</b>	<b>4,1</b>

Sources : STMT - Pôle emploi, Dares. Cvs : Direccte Midi-Pyrénées

### Demandeurs d'emploi inscrits en fin de mois à Pôle emploi

#### (catégories A, B, C)

Effectifs et %

Données CVS				Effectifs et %	
	juillet 2014	juin 2015	juillet 2015	Variation sur un mois	Variation sur un an
Hommes	58 918	62 601	62 584	0,0	6,2
Femmes	63 607	68 119	68 206	0,1	7,2
Moins de 25 ans	17 733	18 361	18 249	-0,6	2,9
Entre 25 et 49 ans	81 145	86 277	86 239	0,0	6,3
50 ans et plus	23 647	26 081	26 302	0,8	11,2
Hommes de moins de 25 ans	8 853	9 085	9 055	-0,3	2,3
Hommes de 25 à 49 ans	38 763	41 058	40 969	-0,2	5,7
Hommes de 50 ans et plus	11 302	12 458	12 560	0,8	11,1
Femmes de moins de 25 ans	8 880	9 277	9 194	-0,9	3,5
Femmes de 25 à 49 ans	42 381	45 220	45 269	0,1	6,8
Femmes de 50 ans et plus	12 346	13 623	13 742	0,9	11,3
<b>Ensemble des catégories A, B, C</b>	<b>122 525</b>	<b>130 720</b>	<b>130 790</b>	<b>0,1</b>	<b>6,7</b>

Sources : STMT - Pôle emploi, Dares. Cvs : Direccte Midi-Pyrénées

**Avertissement :** À compter de juin 2015, Pôle emploi accède à des données administratives plus complètes lui permettant de mieux classer les demandeurs d'emploi en formation, en service civique ou en contrat aidé dans l'insertion par l'activité économique dans la catégorie correspondant à leur situation. Ces opérations, réalisées principalement sur le mois de juin 2015, se poursuivent à la marge en juillet et ont un impact à la baisse sur les évolutions du nombre de demandeurs d'emploi en catégories A, B et C.

## Ancienneté d'inscription sur les listes des demandeurs d'emploi inscrits en fin de mois à Pôle emploi

Données CVS	(catégories A, B, C)			Effectifs et %	
	juillet 2014	juin 2015	juillet 2015	Variation sur un mois	Variation sur un an
Moins de 1 an	71 153	73 590	73 214	-0,5	2,9
1 an ou plus	51 372	57 130	57 576	0,8	12,1
Part des demandeurs d'emploi inscrits depuis plus d'un an (%)	41,9	43,7	44,0	0,3 pt	2,1 pt

Sources : STMT - Pôle emploi, Dares. Cvs : Direccte Midi-Pyrénées

## Entrées et sorties à Pôle emploi

Données CVS	(catégories A, B, C)			Effectifs et %	
	juillet 2014	juillet 2015	Variation trimestrielle sur 3 mois glissants (1)	Variation annuelle sur 3 mois glissants (1)	
Entrées à Pôle emploi	13 186	12 493	-4,7	-3,7	
Sorties de Pôle emploi	12 225	12 808	-0,6	-0,6	

Sources : STMT - Pôle emploi, Dares. Cvs : Direccte Midi-Pyrénées

(1) : Evolution sur les trois derniers mois par rapport aux trois mois précédents.

(2) : Evolution sur les trois derniers mois par rapport aux mêmes trois mois de l'année précédente.

**Avertissement** : Les opérations entreprises par Pôle emploi à compter de juin 2015 pour mieux classer les demandeurs d'emploi en formation, en service civique ou en contrat aidé dans l'insertion par l'activité économique dans la catégorie correspondant à leur situation ont, à compter de juin 2015, un impact à la hausse sur le nombre de sorties de catégories A, B, C pour reprise d'emploi et pour entrée en stage. Cet impact est plus important en juin 2015, premier mois de la mise en œuvre.

## Demandeurs d'emploi ayant un droit payable au RSA inscrits en fin de mois à Pôle emploi

Données brutes	(catégories A, B, C, D, E)			Effectifs et %	
	juillet 2014	juin 2015	juillet 2015	Variation sur un an	
Catégorie A	16 132	17 394	17 581	9,0	
Catégorie B	2 586	3 077	2 803	8,4	
Catégorie C	2 447	2 800	2 738	11,9	
Catégories A, B, C	21 165	23 271	23 122	9,2	
Catégorie D	476	664	424	-10,9	
Catégorie E	733	933	961	31,1	
Catégories A, B, C, D, E	22 374	24 868	24 507	9,5	
Part dans l'ensemble des demandeurs d'emploi de catégorie A	20,9	22,3	21,8	1 pt	
Part dans l'ensemble des demandeurs d'emploi de catégories A, B, C	17,6	18,3	18,0	0,4 pt	

Sources : STMT - Pôle emploi, Dares.

## Offres d'emploi collectées par Pôle emploi

Données CVS	(catégories A, B, C, D, E)			Effectifs et %	
	juillet 2014	juillet 2015	Variation trimestrielle sur 3 mois glissants	Variation annuelle sur 3 mois glissants	
- Emplois durables ( 6 mois ou plus)	2 969	3 382	6,5	13,1	
- Emplois non durables (moins de 6 mois)	2 327	2 594	18,1	12,5	
<b>Ensemble</b>	5 296	5 976	11,3	12,9	

Sources : STMT - Pôle emploi, Dares. Cvs : Direccte Midi-Pyrénées

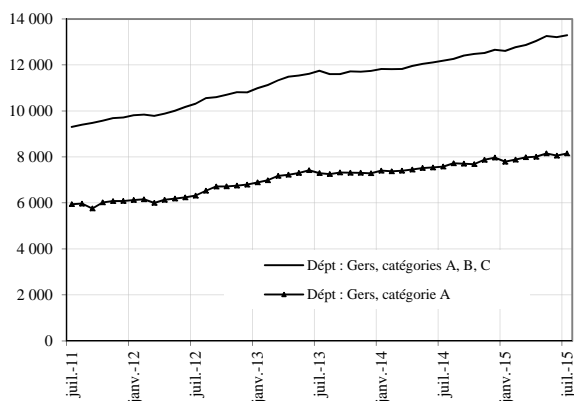
(1) : Evolution sur les trois derniers mois par rapport aux trois mois précédents.

(2) : Evolution sur les trois derniers mois par rapport aux mêmes trois mois de l'année précédente.

## DEMANDEURS D'EMPLOI INSCRITS ET OFFRES COLLECTÉES PAR PÔLE EMPLOI DANS LE DÉPARTEMENT DU GERS EN JUILLET 2015

### Demandeurs d'emploi inscrits en fin de mois à Pôle emploi

#### Catégories A et A, B, C (CVS)



Fin juillet 2015, dans le département du Gers, 8 200 personnes sont inscrites à Pôle emploi en catégorie A. Ce nombre augmente de 1,2 % par rapport à fin juin 2015. Sur un an, il s'accroît de 7,5 %.

En Midi-Pyrénées, le nombre de demandeurs d'emploi inscrits en catégorie A diminue de 0,3 % par rapport à juin 2015 (soit +4,1 % sur un an).

Le nombre de demandeurs d'emploi inscrits en catégories ABC s'établit à 13 300 dans le département du Gers à fin juillet 2015. Ce nombre augmente de 0,6 % par rapport à juin 2015. Sur un an, il s'accroît de 9,1 %.

En Midi-Pyrénées, le nombre de demandeurs d'emploi inscrits en catégories ABC s'accroît de 0,1 % par rapport à juin 2015 (soit +6,6 % sur un an).

### Demandeurs d'emploi inscrits en fin de mois à Pôle emploi

#### (catégorie A)

Effectifs et %

Données CVS	juillet	juin	juillet	Variation	Variation
	2014	2015	2015	sur un mois	sur un an
Hommes	3 907	4 236	<b>4 302</b>	1,6	10,1
Femmes	3 678	3 826	<b>3 854</b>	0,7	4,8
Moins de 25 ans	1 205	1 275	<b>1 290</b>	1,2	7,0
Entre 25 et 49 ans	4 280	4 477	<b>4 487</b>	0,2	4,8
50 ans et plus	2 099	2 310	<b>2 380</b>	3,0	13,4
Hommes de moins de 25 ans	652	724	<b>742</b>	2,5	13,8
Hommes de 25 à 49 ans	2 164	2 328	<b>2 349</b>	0,9	8,6
Hommes de 50 ans et plus	1 092	1 184	<b>1 212</b>	2,3	11,0
Femmes de moins de 25 ans	553	551	<b>548</b>	-0,5	-1,0
Femmes de 25 à 49 ans	2 117	2 149	<b>2 138</b>	-0,5	1,0
Femmes de 50 ans et plus	1 008	1 126	<b>1 168</b>	3,8	15,9
<b>Ensemble de la catégorie A</b>	<b>7 585</b>	<b>8 062</b>	<b>8 157</b>	<b>1,2</b>	<b>7,5</b>

Sources : STMT - Pôle emploi, Dares. Cvs : Direccte Midi-Pyrénées

### Demandeurs d'emploi inscrits en fin de mois à Pôle emploi

#### (catégories A, B, C)

Effectifs et %

Données CVS	juillet	juin	juillet	Variation	Variation
	2014	2015	2015	sur un mois	sur un an
Hommes	5 720	6 308	<b>6 375</b>	1,1	11,4
Femmes	6 466	6 903	<b>6 919</b>	0,2	7,0
Moins de 25 ans	1 839	1 968	<b>1 979</b>	0,6	7,6
Entre 25 et 49 ans	7 087	7 631	<b>7 655</b>	0,3	8,0
50 ans et plus	3 261	3 613	<b>3 660</b>	1,3	12,3
Hommes de moins de 25 ans	927	1 041	<b>1 067</b>	2,6	15,2
Hommes de 25 à 49 ans	3 291	3 633	<b>3 655</b>	0,6	11,1
Hommes de 50 ans et plus	1 503	1 635	<b>1 653</b>	1,1	10,0
Femmes de moins de 25 ans	912	927	<b>912</b>	-1,7	-0,1
Femmes de 25 à 49 ans	3 796	3 998	<b>4 000</b>	0,1	5,4
Femmes de 50 ans et plus	1 758	1 978	<b>2 007</b>	1,5	14,2
<b>Ensemble des catégories A, B, C</b>	<b>12 187</b>	<b>13 212</b>	<b>13 294</b>	<b>0,6</b>	<b>9,1</b>

Sources : STMT - Pôle emploi, Dares. Cvs : Direccte Midi-Pyrénées

**Avvertissement :** À compter de juin 2015, Pôle emploi accède à des données administratives plus complètes lui permettant de mieux classer les demandeurs d'emploi en formation, en service civique ou en contrat aidé dans l'insertion par l'activité économique dans la catégorie correspondant à leur situation. Ces opérations, réalisées principalement sur le mois de juin 2015, se poursuivent à la marge en juillet et ont un impact à la baisse sur les évolutions du nombre de demandeurs d'emploi en catégories A, B et C.

## Ancienneté d'inscription sur les listes des demandeurs d'emploi inscrits en fin de mois à Pôle emploi

Données CVS	(catégories A, B, C)			Effectifs et %	
	juillet 2014	juin 2015	juillet 2015	Variation sur un mois	Variation sur un an
Moins de 1 an	7 080	7 518	7 526	0,1	6,3
1 an ou plus	5 107	5 693	5 768	1,3	12,9
Part des demandeurs d'emploi inscrits depuis plus d'un an (%)	41,9	43,1	43,4	0,3 pt	1,5 pt

Sources : STMT - Pôle emploi, Dares. Cvs : Direccte Midi-Pyrénées

## Entrées et sorties à Pôle emploi

Données CVS	(catégories A, B, C)			Effectifs et %	
	juillet 2014	juillet 2015	Variation trimestrielle sur 3 mois glissants (1)	Variation annuelle sur 3 mois glissants (1)	
Entrées à Pôle emploi	1 180	1 209	-6,6	-0,5	
Sorties de Pôle emploi	1 130	1 229	0,6	0,3	

Sources : STMT - Pôle emploi, Dares. Cvs : Direccte Midi-Pyrénées

(1) : Evolution sur les trois derniers mois par rapport aux trois mois précédents.

(2) : Evolution sur les trois derniers mois par rapport aux mêmes trois mois de l'année précédente.

**Avertissement** : Les opérations entreprises par Pôle emploi à compter de juin 2015 pour mieux classer les demandeurs d'emploi en formation, en service civique ou en contrat aidé dans l'insertion par l'activité économique dans la catégorie correspondant à leur situation ont, à compter de juin 2015, un impact à la hausse sur le nombre de sorties de catégories A, B, C pour reprise d'emploi et pour entrée en stage. Cet impact est plus important en juin 2015, premier mois de la mise en œuvre.

## Demandeurs d'emploi ayant un droit payable au RSA inscrits en fin de mois à Pôle emploi

Données brutes	(catégories A, B, C, D, E)			Effectifs et %	
	juillet 2014	juin 2015	juillet 2015	Variation sur un an	
Catégorie A	1 323	1 380	1 423	7,6	
Catégorie B	247	300	280	13,4	
Catégorie C	216	247	220	1,9	
Catégories A, B, C	1 786	1 927	1 923	7,7	
Catégorie D	33	47	19	-42,4	
Catégorie E	121	119	132	9,1	
Catégories A, B, C, D, E	1 940	2 093	2 074	6,9	
Part dans l'ensemble des demandeurs d'emploi de catégorie A	18,1	18,3	18,2	0 pt	
Part dans l'ensemble des demandeurs d'emploi de catégories A, B, C	14,9	15,1	14,7	-0,2 pt	

Sources : STMT - Pôle emploi, Dares.

## Offres d'emploi collectées par Pôle emploi

Données CVS	(catégories A, B, C, D, E)			Effectifs et %	
	juillet 2014	juillet 2015	Variation trimestrielle sur 3 mois glissants	Variation annuelle sur 3 mois glissants	
- Emplois durables ( 6 mois ou plus)	277	301	-12,8	-14,6	
- Emplois non durables (moins de 6 mois)	435	358	-22,1	-14,8	
<b>Ensemble</b>	712	659	-18,7	-14,7	

Sources : STMT - Pôle emploi, Dares. Cvs : Direccte Midi-Pyrénées

(1) : Evolution sur les trois derniers mois par rapport aux trois mois précédents.

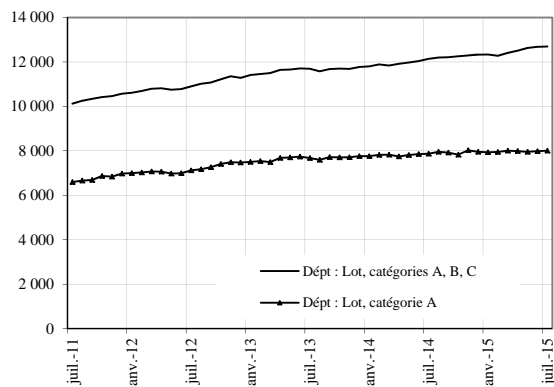
(2) : Evolution sur les trois derniers mois par rapport aux mêmes trois mois de l'année précédente.



## DEMANDEURS D'EMPLOI INSCRITS ET OFFRES COLLECTÉES PAR PÔLE EMPLOI DANS LE DÉPARTEMENT DU LOT EN JUILLET 2015

### Demandeurs d'emploi inscrits en fin de mois à Pôle emploi

#### Catégories A et A, B, C (CVS)



Fin juillet 2015, dans le département du Lot, 8 000 personnes sont inscrites à Pôle emploi en catégorie A. Ce nombre augmente de 0,3 % par rapport à fin juin 2015. Sur un an, il s'accroît de 1,7 %.

En Midi-Pyrénées, le nombre de demandeurs d'emploi inscrits en catégorie A diminue de 0,3 % par rapport à juin 2015 (soit +4,1 % sur un an).

Le nombre de demandeurs d'emploi inscrits en catégories ABC s'établit à 12 700 dans le département du Lot à fin juillet 2015. Ce nombre augmente de 0,1 % par rapport à juin 2015. Sur un an, il s'accroît de 4,6 %.

En Midi-Pyrénées, le nombre de demandeurs d'emploi inscrits en catégories ABC s'accroît de 0,1 % par rapport à juin 2015 (soit +6,6 % sur un an).

### Demandeurs d'emploi inscrits en fin de mois à Pôle emploi

#### (catégorie A)

Effectifs et %

Données CVS	juillet	juin	juillet	Variation sur un mois	Variation sur un an
	2014	2015	2015		
Hommes	4 147	4 120	<b>4 138</b>	0,4	-0,2
Femmes	3 728	3 867	<b>3 870</b>	0,1	3,8
Moins de 25 ans	1 166	1 210	<b>1 196</b>	-1,1	2,6
Entre 25 et 49 ans	4 328	4 329	<b>4 351</b>	0,5	0,5
50 ans et plus	2 381	2 449	<b>2 461</b>	0,5	3,4
Hommes de moins de 25 ans	626	668	<b>658</b>	-1,5	5,2
Hommes de 25 à 49 ans	2 296	2 234	<b>2 263</b>	1,3	-1,4
Hommes de 50 ans et plus	1 226	1 218	<b>1 216</b>	-0,1	-0,8
Femmes de moins de 25 ans	540	542	<b>538</b>	-0,7	-0,5
Femmes de 25 à 49 ans	2 032	2 094	<b>2 087</b>	-0,3	2,7
Femmes de 50 ans et plus	1 155	1 231	<b>1 244</b>	1,1	7,7
<b>Ensemble de la catégorie A</b>	<b>7 875</b>	<b>7 987</b>	<b>8 008</b>	<b>0,3</b>	<b>1,7</b>

Sources : STMT - Pôle emploi, Dares. Cvs : Direccte Midi-Pyrénées

### Demandeurs d'emploi inscrits en fin de mois à Pôle emploi

#### (catégories A, B, C)

Effectifs et %

Données CVS	juillet	juin	juillet	Variation sur un mois	Variation sur un an
	2014	2015	2015		
Hommes	5 791	6 043	<b>6 037</b>	-0,1	4,2
Femmes	6 352	6 640	<b>6 664</b>	0,4	4,9
Moins de 25 ans	1 741	1 801	<b>1 783</b>	-1,0	2,4
Entre 25 et 49 ans	6 974	7 229	<b>7 286</b>	0,8	4,5
50 ans et plus	3 429	3 652	<b>3 631</b>	-0,6	5,9
Hommes de moins de 25 ans	878	951	<b>926</b>	-2,6	5,4
Hommes de 25 à 49 ans	3 331	3 434	<b>3 473</b>	1,2	4,3
Hommes de 50 ans et plus	1 582	1 658	<b>1 638</b>	-1,2	3,5
Femmes de moins de 25 ans	863	851	<b>857</b>	0,8	-0,6
Femmes de 25 à 49 ans	3 643	3 795	<b>3 813</b>	0,5	4,7
Femmes de 50 ans et plus	1 847	1 994	<b>1 993</b>	0,0	7,9
<b>Ensemble des catégories A, B, C</b>	<b>12 144</b>	<b>12 683</b>	<b>12 701</b>	<b>0,1</b>	<b>4,6</b>

Sources : STMT - Pôle emploi, Dares. Cvs : Direccte Midi-Pyrénées

**Avertissement :** À compter de juin 2015, Pôle emploi accède à des données administratives plus complètes lui permettant de mieux classer les demandeurs d'emploi en formation, en service civique ou en contrat aidé dans l'insertion par l'activité économique dans la catégorie correspondant à leur situation. Ces opérations, réalisées principalement sur le mois de juin 2015, se poursuivent à la marge en juillet et ont un impact à la baisse sur les évolutions du nombre de demandeurs d'emploi en catégories A, B et C.

**Ancienneté d'inscription sur les listes des demandeurs d'emploi inscrits en fin de mois à Pôle emploi**

<i>Données CVS</i>	<b>(catégories A, B, C)</b>			<i>Effectifs et %</i>	
	<b>juillet</b>	<b>juin</b>	<b>juillet</b>	<b>Variation</b>	<b>Variation</b>
	<b>2014</b>	<b>2015</b>	<b>2015</b>	<b>sur un mois</b>	<b>sur un an</b>
Moins de 1 an	7 043	7 128	<b>7 099</b>	-0,4	0,8
1 an ou plus	5 101	5 555	<b>5 601</b>	0,8	9,8
Part des demandeurs d'emploi inscrits depuis plus d'un an (%)	42,0	43,8	<b>44,1</b>	0,3 pt	<b>2,1 pt</b>

Sources : STMT - Pôle emploi, Dares. Cvs : Direccte Midi-Pyrénées

**Entrées et sorties à Pôle emploi**

<i>Données CVS</i>	<b>(catégories A, B, C)</b>			<i>Effectifs et %</i>	
	<b>juillet</b>	<b>juillet</b>	<b>Variation</b>	<b>Variation annuelle</b>	
	<b>2014</b>	<b>2015</b>	<b>trimestrielle sur 3</b>	<b>sur 3 mois glissants</b>	
Entrées à Pôle emploi	1 186	<b>1 151</b>	<b>-7,2</b>	<b>-4,5</b>	
Sorties de Pôle emploi	1 099	<b>1 171</b>	<b>-5,7</b>	<b>-2,6</b>	

Sources : STMT - Pôle emploi, Dares. Cvs : Direccte Midi-Pyrénées

(1) : Evolution sur les trois derniers mois par rapport aux trois mois précédents.

(2) : Evolution sur les trois derniers mois par rapport aux mêmes trois mois de l'année précédente.

**Avertissement** : Les opérations entreprises par Pôle emploi à compter de juin 2015 pour mieux classer les demandeurs d'emploi en formation, en service civique ou en contrat aidé dans l'insertion par l'activité économique dans la catégorie correspondant à leur situation ont, à compter de juin 2015, un impact à la hausse sur le nombre de sorties de catégories A, B, C pour reprise d'emploi et pour entrée en stage. Cet impact est plus important en juin 2015, premier mois de la mise en œuvre.

**Demandeurs d'emploi ayant un droit payable au RSA inscrits en fin de mois à Pôle emploi**

<i>Données brutes</i>	<b>(catégories A, B, C)</b>			<i>Effectifs et %</i>	
	<b>juillet</b>	<b>juin</b>	<b>juillet</b>	<b>Variation</b>	
	<b>2014</b>	<b>2015</b>	<b>2015</b>	<b>sur un an</b>	
<b>Catégorie A</b>	1 381	1 432	<b>1 398</b>	1,2	
Catégorie B	247	300	<b>290</b>	17,4	
Catégorie C	221	220	<b>231</b>	4,5	
<b>Catégories A, B, C</b>	1 849	1 952	<b>1 919</b>	3,8	
Catégorie D	37	45	<b>26</b>	-29,7	
Catégorie E	143	149	<b>155</b>	8,4	
Catégories A, B, C, D, E	2 029	2 146	<b>2 100</b>	3,5	
Part dans l'ensemble des demandeurs d'emploi de catégorie A	19,0	19,8	<b>18,9</b>	-0,1 pt	
Part dans l'ensemble des demandeurs d'emploi de catégories A, B, C	15,7	16,1	<b>15,6</b>	-0,1 pt	

Sources : STMT - Pôle emploi, Dares.

**Offres d'emploi collectées par Pôle emploi**

<i>Données CVS</i>	<b>(catégories A, B, C)</b>			<i>Effectifs et %</i>	
	<b>juillet</b>	<b>juillet</b>	<b>Variation</b>	<b>Variation annuelle</b>	
	<b>2014</b>	<b>2015</b>	<b>trimestrielle sur 3</b>	<b>sur 3 mois glissants</b>	
- Emplois durables ( 6 mois ou plus)	294	<b>279</b>	<b>-4,8</b>	<b>-5,1</b>	
- Emplois non durables (moins de 6 mois)	218	<b>275</b>	<b>14,3</b>	6,0	
<b>Ensemble</b>	512	<b>554</b>	<b>4,0</b>	0,3	

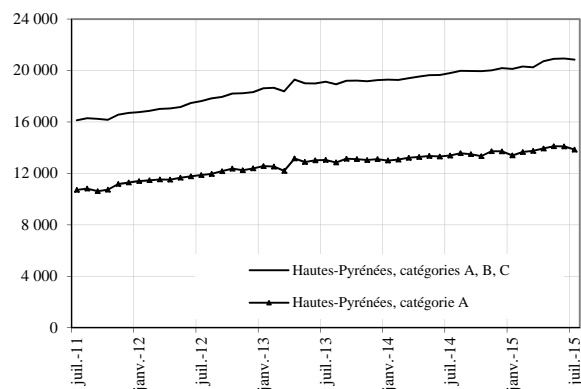
Sources : STMT - Pôle emploi, Dares. Cvs : Direccte Midi-Pyrénées

(1) : Evolution sur les trois derniers mois par rapport aux trois mois précédents.

(2) : Evolution sur les trois derniers mois par rapport aux mêmes trois mois de l'année précédente.

## DEMANDEURS D'EMPLOI INSCRITS ET OFFRES COLLECTÉES PAR PÔLE EMPLOI DANS LE DÉPARTEMENT DES HAUTES-PYRÉNÉES EN JUILLET 2015

**Demandeurs d'emploi inscrits en fin de mois à Pôle emploi**  
Catégories A et A, B, C (CVS)



Fin juillet 2015, dans le département des Hautes-Pyrénées, 13 900 personnes sont inscrites à Pôle emploi en catégorie A. Ce nombre diminue de 1,8 % par rapport à fin juin 2015. Sur un an, il s'accroît de 3,4 %.

En Midi-Pyrénées, le nombre de demandeurs d'emploi inscrits en catégorie A diminue de 0,3 % par rapport à juin 2015 (soit +4,1 % sur un an).

Le nombre de demandeurs d'emploi inscrits en catégories ABC s'établit à 20 900 dans le département des Hautes-Pyrénées à fin juillet 2015. Ce nombre diminue de 0,4 % par rapport à juin 2015. Sur un an, il s'accroît de 5,3 %.

En Midi-Pyrénées, le nombre de demandeurs d'emploi inscrits en catégories ABC s'accroît de 0,1 % par rapport à juin 2015 (soit +6,6 % sur un an).

**Demandeurs d'emploi inscrits en fin de mois à Pôle emploi**  
(catégorie A)

Données CVS	juillet		juillet 2015	Variation sur un mois	Variation sur un an
	2014	juin 2015			
Hommes	6 778	7 221	<b>7 124</b>	-1,3	5,1
Femmes	6 617	6 882	<b>6 731</b>	-2,2	1,7
Moins de 25 ans	2 065	2 233	<b>2 137</b>	-4,3	3,4
Entre 25 et 49 ans	7 646	7 893	<b>7 751</b>	-1,8	1,4
50 ans et plus	3 683	3 977	<b>3 967</b>	-0,3	7,7
Hommes de moins de 25 ans	1 078	1 185	<b>1 165</b>	-1,7	8,1
Hommes de 25 à 49 ans	3 893	4 082	<b>3 995</b>	-2,1	2,6
Hommes de 50 ans et plus	1 808	1 954	<b>1 964</b>	0,5	8,6
Femmes de moins de 25 ans	988	1 048	<b>972</b>	-7,3	-1,6
Femmes de 25 à 49 ans	3 753	3 811	<b>3 756</b>	-1,4	0,1
Femmes de 50 ans et plus	1 876	2 023	<b>2 003</b>	-1,0	6,8
<b>Ensemble de la catégorie A</b>	<b>13 395</b>	<b>14 103</b>	<b>13 854</b>	<b>-1,8</b>	<b>3,4</b>

Sources : STMT - Pôle emploi, Dares. Cvs : Direccte Midi-Pyrénées

**Demandeurs d'emploi inscrits en fin de mois à Pôle emploi**  
(catégories A, B, C)

Données CVS	juillet		juillet 2015	Variation sur un mois	Variation sur un an
	2014	juin 2015			
Hommes	9 419	10 081	<b>10 064</b>	-0,2	6,8
Femmes	10 379	10 856	<b>10 788</b>	-0,6	3,9
Moins de 25 ans	2 884	3 124	<b>3 034</b>	-2,9	5,2
Entre 25 et 49 ans	11 735	12 218	<b>12 189</b>	-0,2	3,9
50 ans et plus	5 179	5 595	<b>5 629</b>	0,6	8,7
Hommes de moins de 25 ans	1 444	1 586	<b>1 564</b>	-1,4	8,3
Hommes de 25 à 49 ans	5 691	6 015	<b>5 993</b>	-0,4	5,3
Hommes de 50 ans et plus	2 284	2 481	<b>2 507</b>	1,1	9,8
Femmes de moins de 25 ans	1 440	1 538	<b>1 470</b>	-4,5	2,1
Femmes de 25 à 49 ans	6 044	6 203	<b>6 196</b>	-0,1	2,5
Femmes de 50 ans et plus	2 896	3 115	<b>3 122</b>	0,2	7,8
<b>Ensemble des catégories A, B, C</b>	<b>19 799</b>	<b>20 938</b>	<b>20 852</b>	<b>-0,4</b>	<b>5,3</b>

Sources : STMT - Pôle emploi, Dares. Cvs : Direccte Midi-Pyrénées

**Avvertissement :** À compter de juin 2015, Pôle emploi accède à des données administratives plus complètes lui permettant de mieux classer les demandeurs d'emploi en formation, en service civique ou en contrat aidé dans l'insertion par l'activité économique dans la catégorie correspondant à leur situation. Ces opérations, réalisées principalement sur le mois de juin 2015, se poursuivent à la marge en juillet et ont un impact à la baisse sur les évolutions du nombre de demandeurs d'emploi en catégories A, B et C.

## Ancienneté d'inscription sur les listes des demandeurs d'emploi inscrits en fin de mois à Pôle emploi

Données CVS	(catégories A, B, C)			Effectifs et %	
	juillet 2014	juin 2015	juillet 2015	Variation sur un mois	Variation sur un an
Moins de 1 an	11 515	12 125	11 979	-1,2	4,0
1 an ou plus	8 284	8 813	8 873	0,7	7,1
Part des demandeurs d'emploi inscrits depuis plus d'un an (%)	41,8	42,1	42,6	0,5 pt	0,7 pt

Sources : STMT - Pôle emploi, Dares. Cvs : Direccte

## Entrées et sorties à Pôle emploi

Données CVS	(catégories A, B, C)			Effectifs et %	
	juillet 2014	juillet 2015	Variation trimestrielle sur 3 mois glissants (1)	Variation annuelle sur 3 mois glissants (1)	
Entrées à Pôle emploi	2 050	2 058	-8,8	-2,7	
Sorties de Pôle emploi	1 866	2 191	-0,3	1,7	

Sources : STMT - Pôle emploi, Dares. Cvs : Direccte Midi-Pyrénées

(1) : Evolution sur les trois derniers mois par rapport aux trois mois précédents.

(2) : Evolution sur les trois derniers mois par rapport aux mêmes trois mois de l'année précédente.

**Avertissement** : Les opérations entreprises par Pôle emploi à compter de juin 2015 pour mieux classer les demandeurs d'emploi en formation, en service civique ou en contrat aidé dans l'insertion par l'activité économique dans la catégorie correspondant à leur situation ont, à compter de juin 2015, un impact à la hausse sur le nombre de sorties de catégories A, B, C pour reprise d'emploi et pour entrée en stage. Cet impact est plus important en juin 2015, premier mois de la mise en œuvre.

## Demandeurs d'emploi ayant un droit payable au RSA inscrits en fin de mois à Pôle emploi

Données brutes	(catégories A, B, C)			Effectifs et %	
	juillet 2014	juin 2015	juillet 2015	Variation sur un an	
<b>Catégorie A</b>	2 225	2 420	2 402	8,0	
Catégorie B	306	321	331	8,2	
Catégorie C	296	315	309	4,4	
<b>Catégories A, B, C</b>	2 827	3 056	3 042	7,6	
Catégorie D	63	87	70	11,1	
Catégorie E	214	183	188	-12,1	
Catégories A, B, C, D, E	3 104	3 326	3 300	6,3	
Part dans l'ensemble des demandeurs d'emploi de catégorie A	18,1	18,6	18,9	0,7 pt	
Part dans l'ensemble des demandeurs d'emploi de catégories A, B, C	15,1	15,6	15,4	0,3 pt	

Sources : STMT - Pôle emploi, Dares.

## Offres d'emploi collectées par Pôle emploi

Données CVS	(catégories A, B, C)			Effectifs et %	
	juillet 2014	juillet 2015	Variation trimestrielle sur 3 mois glissants	Variation annuelle sur 3 mois glissants	
- Emplois durables ( 6 mois ou plus)	258	328	36,2	26,8	
- Emplois non durables (moins de 6 mois)	601	508	0,7	-11,3	
<b>Ensemble</b>	859	836	12,0	0,4	

Sources : STMT - Pôle emploi, Dares. Cvs : Direccte Midi-Pyrénées

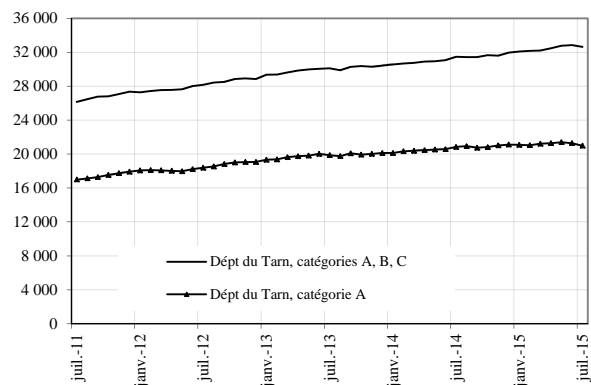
(1) : Evolution sur les trois derniers mois par rapport aux trois mois précédents.

(2) : Evolution sur les trois derniers mois par rapport aux mêmes trois mois de l'année précédente.

## DEMANDEURS D'EMPLOI INSCRITS ET OFFRES COLLECTÉES PAR PÔLE EMPLOI DANS LE DÉPARTEMENT DU TARN EN JUILLET 2015

### Demandeurs d'emploi inscrits en fin de mois à Pôle emploi

#### Catégories A et A, B, C (CVS)



Fin juillet 2015, dans le département du Tarn, 21 000 personnes sont inscrites à Pôle emploi en catégorie A. Ce nombre diminue de 1,4 % par rapport à fin juin 2015. Sur un an, il s'accroît de 0,6 %.

En Midi-Pyrénées, le nombre de demandeurs d'emploi inscrits en catégorie A diminue de 0,3 % par rapport à juin 2015 (soit +4,1 % sur un an).

Le nombre de demandeurs d'emploi inscrits en catégories ABC s'établit à 32 600 dans le département du Tarn à fin juillet 2015. Ce nombre diminue de 0,6 % par rapport à juin 2015. Sur un an, il s'accroît de 3,8 %.

En Midi-Pyrénées, le nombre de demandeurs d'emploi inscrits en catégories ABC s'accroît de 0,1 % par rapport à juin 2015 (soit +6,6 % sur un an).

### Demandeurs d'emploi inscrits en fin de mois à Pôle emploi

#### (catégorie A)

Effectifs et %

Données CVS	juillet	juin	juillet	Variation sur un mois	Variation sur un an
	2014	2015	2015		
Hommes	10 918	11 046	<b>10 884</b>	-1,5	-0,3
Femmes	9 936	10 246	<b>10 105</b>	-1,4	1,7
Moins de 25 ans	3 545	3 583	<b>3 526</b>	-1,6	-0,5
Entre 25 et 49 ans	12 118	12 251	<b>12 017</b>	-1,9	-0,8
50 ans et plus	5 190	5 458	<b>5 446</b>	-0,2	4,9
Hommes de moins de 25 ans	1 955	1 959	<b>1 898</b>	-3,1	-2,9
Hommes de 25 à 49 ans	6 258	6 269	<b>6 169</b>	-1,6	-1,4
Hommes de 50 ans et plus	2 704	2 818	<b>2 817</b>	0,0	4,2
Femmes de moins de 25 ans	1 590	1 624	<b>1 628</b>	0,3	2,4
Femmes de 25 à 49 ans	5 860	5 982	<b>5 848</b>	-2,2	-0,2
Femmes de 50 ans et plus	2 486	2 639	<b>2 629</b>	-0,4	5,7
<b>Ensemble de la catégorie A</b>	<b>20 854</b>	<b>21 292</b>	<b>20 989</b>	<b>-1,4</b>	<b>0,6</b>

Sources : STMT - Pôle emploi, Dares. Cvs : Direccte Midi-Pyrénées

### Demandeurs d'emploi inscrits en fin de mois à Pôle emploi

#### (catégories A, B, C)

Effectifs et %

Données CVS	juillet	juin	juillet	Variation sur un mois	Variation sur un an
	2014	2015	2015		
Hommes	15 308	15 852	<b>15 731</b>	-0,8	2,8
Femmes	16 154	16 990	<b>16 915</b>	-0,4	4,7
Moins de 25 ans	5 043	5 350	<b>5 257</b>	-1,7	4,2
Entre 25 et 49 ans	18 867	19 555	<b>19 414</b>	-0,7	2,9
50 ans et plus	7 552	7 937	<b>7 974</b>	0,5	5,6
Hommes de moins de 25 ans	2 691	2 804	<b>2 731</b>	-2,6	1,5
Hommes de 25 à 49 ans	9 117	9 379	<b>9 314</b>	-0,7	2,2
Hommes de 50 ans et plus	3 500	3 669	<b>3 686</b>	0,4	5,3
Femmes de moins de 25 ans	2 352	2 546	<b>2 526</b>	-0,8	7,4
Femmes de 25 à 49 ans	9 750	10 176	<b>10 099</b>	-0,8	3,6
Femmes de 50 ans et plus	4 052	4 267	<b>4 289</b>	0,5	5,8
<b>Ensemble des catégories A, B, C</b>	<b>31 462</b>	<b>32 842</b>	<b>32 645</b>	<b>-0,6</b>	<b>3,8</b>

Sources : STMT - Pôle emploi, Dares. Cvs : Direccte Midi-Pyrénées

**Avertissement :** À compter de juin 2015, Pôle emploi accède à des données administratives plus complètes lui permettant de mieux classer les demandeurs d'emploi en formation, en service civique ou en contrat aidé dans l'insertion par l'activité économique dans la catégorie correspondant à leur situation. Ces opérations, réalisées principalement sur le mois de juin 2015, se poursuivent à la marge en juillet et ont un impact à la baisse sur les évolutions du nombre de demandeurs d'emploi en catégories A, B et C.

## Ancienneté d'inscription sur les listes des demandeurs d'emploi inscrits en fin de mois à Pôle emploi

Données CVS	(catégories A, B, C)			Effectifs et %	
	juillet 2014	juin 2015	juillet 2015	Variation sur un mois	Variation sur un an
Moins de 1 an	17 501	17 956	17 667	-1,6	0,9
1 an ou plus	13 962	14 886	14 979	0,6	7,3
Part des demandeurs d'emploi inscrits depuis plus d'un an (%)	44,4	45,3	45,9	0,6 pt	1,5 pt

Sources : STMT - Pôle emploi, Dares. Cvs : Direccte Midi-Pyrénées

## Entrées et sorties à Pôle emploi

Données CVS	(catégories A, B, C)			Effectifs et %	
	juillet 2014	juillet 2015	Variation trimestrielle sur 3 mois glissants (1)	Variation annuelle sur 3 mois glissants (1)	
Entrées à Pôle emploi	3 071	2 820	-0,3	-1,5	
Sorties de Pôle emploi	2 752	3 127	4,1	3,3	

Sources : STMT - Pôle emploi, Dares. Cvs : Direccte Midi-Pyrénées

(1) : Evolution sur les trois derniers mois par rapport aux trois mois précédents.

(2) : Evolution sur les trois derniers mois par rapport aux mêmes trois mois de l'année précédente.

**Avertissement** : Les opérations entreprises par Pôle emploi à compter de juin 2015 pour mieux classer les demandeurs d'emploi en formation, en service civique ou en contrat aidé dans l'insertion par l'activité économique dans la catégorie correspondant à leur situation ont, à compter de juin 2015, un impact à la hausse sur le nombre de sorties de catégories A, B, C pour reprise d'emploi et pour entrée en stage. Cet impact est plus important en juin 2015, premier mois de la mise en œuvre.

## Demandeurs d'emploi ayant un droit payable au RSA inscrits en fin de mois à Pôle emploi

Données brutes	(catégories A, B, C, D, E)			Effectifs et %	
	juillet 2014	juin 2015	juillet 2015	Variation sur un an	
Catégorie A	4 699	4 964	4 917	4,6	
Catégorie B	672	776	737	9,7	
Catégorie C	527	603	593	12,5	
Catégories A, B, C	5 898	6 343	6 247	5,9	
Catégorie D	137	212	136	-0,7	
Catégorie E	449	448	469	4,5	
Catégories A, B, C, D, E	6 484	7 003	6 852	5,7	
Part dans l'ensemble des demandeurs d'emploi de catégorie A	23,1	24,4	24,0	0,9 pt	
Part dans l'ensemble des demandeurs d'emploi de catégories A, B, C	18,9	19,8	19,3	0,4 pt	

Sources : STMT - Pôle emploi, Dares.

## Offres d'emploi collectées par Pôle emploi

Données CVS	(catégories A, B, C, D, E)			Effectifs et %	
	juillet 2014	juillet 2015	Variation trimestrielle sur 3 mois glissants	Variation annuelle sur 3 mois glissants	
- Emplois durables ( 6 mois ou plus)	455	388	6,7	-10,4	
- Emplois non durables (moins de 6 mois)	411	688	18,9	31,5	
<b>Ensemble</b>	866	1 076	13,2	8,9	

Sources : STMT - Pôle emploi, Dares. Cvs : Direccte Midi-Pyrénées

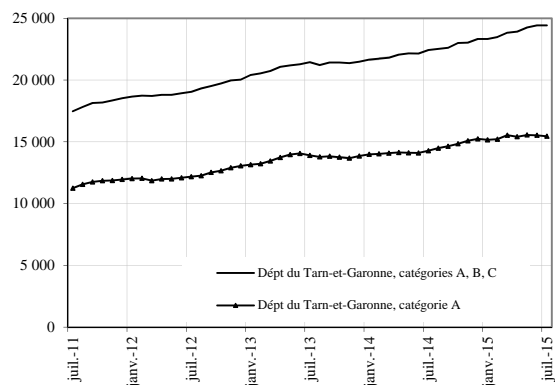
(1) : Evolution sur les trois derniers mois par rapport aux trois mois précédents.

(2) : Evolution sur les trois derniers mois par rapport aux mêmes trois mois de l'année précédente.

## DEMANDEURS D'EMPLOI INSCRITS ET OFFRES COLLECTÉES PAR PÔLE EMPLOI DANS LE DÉPARTEMENT DE TARN-ET-GARONNE EN JUILLET 2015

### Demandeurs d'emploi inscrits en fin de mois à Pôle emploi

#### Catégories A et A, B, C (CVS)



Fin juillet 2015, dans le département de Tarn-et-Garonne, 15 500 personnes sont inscrites à Pôle emploi en catégorie A. Ce nombre diminue de 0,5 % par rapport à fin juin 2015. Sur un an, il s'accroît de 8,2 %.

En Midi-Pyrénées, le nombre de demandeurs d'emploi inscrits en catégorie A diminue de 0,3 % par rapport à juin 2015 (soit +4,1 % sur un an).

Le nombre de demandeurs d'emploi inscrits en catégories ABC s'établit à 24 400 dans le département de Tarn-et-Garonne à fin juillet 2015. Ce nombre reste stable par rapport à juin 2015. Sur un an, il s'accroît de 8,9 %.

En Midi-Pyrénées, le nombre de demandeurs d'emploi inscrits en catégories ABC s'accroît de 0,1 % par rapport à juin 2015 (soit +6,6 % sur un an).

### Demandeurs d'emploi inscrits en fin de mois à Pôle emploi

#### (catégorie A)

Effectifs et %

Données CVS	juillet	juin	juillet	Variation	Variation
	2014	2015	2015	sur un mois	sur un an
Hommes	7 257	7 805	7 667	-1,8	5,7
Femmes	7 035	7 734	7 797	0,8	10,8
Moins de 25 ans	2 420	2 496	2 437	-2,4	0,7
Entre 25 et 49 ans	8 682	9 515	9 483	-0,3	9,2
50 ans et plus	3 190	3 528	3 544	0,4	11,1
Hommes de moins de 25 ans	1 305	1 329	1 263	-4,9	-3,2
Hommes de 25 à 49 ans	4 301	4 671	4 579	-2,0	6,5
Hommes de 50 ans et plus	1 651	1 805	1 825	1,1	10,6
Femmes de moins de 25 ans	1 115	1 167	1 174	0,5	5,3
Femmes de 25 à 49 ans	4 381	4 844	4 904	1,2	12,0
Femmes de 50 ans et plus	1 540	1 723	1 719	-0,2	11,6
<b>Ensemble de la catégorie A</b>	<b>14 292</b>	<b>15 539</b>	<b>15 464</b>	<b>-0,5</b>	<b>8,2</b>

Sources : STMT - Pôle emploi, Dares. Cvs : Direccte Midi-Pyrénées

### Demandeurs d'emploi inscrits en fin de mois à Pôle emploi

#### (catégories A, B, C)

Effectifs et %

Données CVS	juillet	juin	juillet	Variation	Variation
	2014	2015	2015	sur un mois	sur un an
Hommes	10 567	11 497	11 490	-0,1	8,7
Femmes	11 869	12 933	12 940	0,1	9,0
Moins de 25 ans	3 567	3 689	3 665	-0,6	2,8
Entre 25 et 49 ans	13 951	15 369	15 344	-0,2	10,0
50 ans et plus	4 918	5 371	5 421	0,9	10,2
Hommes de moins de 25 ans	1 828	1 872	1 867	-0,3	2,2
Hommes de 25 à 49 ans	6 500	7 179	7 151	-0,4	10,0
Hommes de 50 ans et plus	2 239	2 445	2 471	1,1	10,4
Femmes de moins de 25 ans	1 739	1 817	1 798	-1,0	3,4
Femmes de 25 à 49 ans	7 450	8 190	8 193	0,0	10,0
Femmes de 50 ans et plus	2 679	2 926	2 950	0,8	10,1
<b>Ensemble des catégories A, B, C</b>	<b>22 436</b>	<b>24 429</b>	<b>24 430</b>	<b>0,0</b>	<b>8,9</b>

Sources : STMT - Pôle emploi, Dares. Cvs : Direccte Midi-Pyrénées

**Avertissement** : À compter de juin 2015, Pôle emploi accède à des données administratives plus complètes lui permettant de mieux classer les demandeurs d'emploi en formation, en service civique ou en contrat aidé dans l'insertion par l'activité économique dans la catégorie correspondant à leur situation. Ces opérations, réalisées principalement sur le mois de juin 2015, se poursuivent à la marge en juillet et ont un impact à la baisse sur les évolutions du nombre de demandeurs d'emploi en catégories A, B et C.

## Ancienneté d'inscription sur les listes des demandeurs d'emploi inscrits en fin de mois à Pôle emploi

Données CVS	(catégories A, B, C)			Effectifs et %	
	juillet 2014	juin 2015	juillet 2015	Variation sur un mois	Variation sur un an
Moins de 1 an	12 916	14 160	14 000	-1,1	8,4
1 an ou plus	9 520	10 270	10 430	1,6	9,6
Part des demandeurs d'emploi inscrits depuis plus d'un an (%)	42,4	42,0	42,7	0,7 pt	0,3 pt

Sources : STMT - Pôle emploi, Dares. Cvs : Direccte Midi-Pyrénées

## Entrées et sorties à Pôle emploi

Données CVS	(catégories A, B, C)			Effectifs et %	
	juillet 2014	juillet 2015	Variation trimestrielle sur 3 mois glissants (1)	Variation annuelle sur 3 mois glissants (1)	
Entrées à Pôle emploi	2 266	2 192	-4,7	2,8	
Sorties de Pôle emploi	2 004	2 366	1,5	2,4	

Sources : STMT - Pôle emploi, Dares. Cvs : Direccte Midi-Pyrénées

(1) : Evolution sur les trois derniers mois par rapport aux trois mois précédents.

(2) : Evolution sur les trois derniers mois par rapport aux mêmes trois mois de l'année précédente.

**Avertissement** : Les opérations entreprises par Pôle emploi à compter de juin 2015 pour mieux classer les demandeurs d'emploi en formation, en service civique ou en contrat aidé dans l'insertion par l'activité économique dans la catégorie correspondant à leur situation ont, à compter de juin 2015, un impact à la hausse sur le nombre de sorties de catégories A, B, C pour reprise d'emploi et pour entrée en stage. Cet impact est plus important en juin 2015, premier mois de la mise en œuvre.

## Demandeurs d'emploi ayant un droit payable au RSA inscrits en fin de mois à Pôle emploi

Données brutes	(catégories A, B, C)			Effectifs et %	
	juillet 2014	juin 2015	juillet 2015	Variation sur un an	
Catégorie A	3 100	3 809	3 803	22,7	
Catégorie B	475	540	554	16,6	
Catégorie C	400	501	484	21,0	
Catégories A, B, C	3 975	4 850	4 841	21,8	
Catégorie D	82	112	63	-23,2	
Catégorie E	272	259	280	2,9	
Catégories A, B, C, D, E	4 329	5 221	5 184	19,8	
Part dans l'ensemble des demandeurs d'emploi de catégorie A	22,5	25,9	25,5	3 pt	
Part dans l'ensemble des demandeurs d'emploi de catégories A, B, C	18,0	20,4	20,1	2,1 pt	

Sources : STMT - Pôle emploi, Dares.

## Offres d'emploi collectées par Pôle emploi

Données CVS	(catégories A, B, C)			Effectifs et %	
	juillet 2014	juillet 2015	Variation trimestrielle sur 3 mois glissants	Variation annuelle sur 3 mois glissants	
- Emplois durables ( 6 mois ou plus)	226	337	23,1	27,9	
- Emplois non durables (moins de 6 mois)	288	290	17,8	-4,4	
<b>Ensemble</b>	513	627	20,2	8,6	

Sources : STMT - Pôle emploi, Dares. Cvs : Direccte Midi-Pyrénées

(1) : Evolution sur les trois derniers mois par rapport aux trois mois précédents.

(2) : Evolution sur les trois derniers mois par rapport aux mêmes trois mois de l'année précédente.