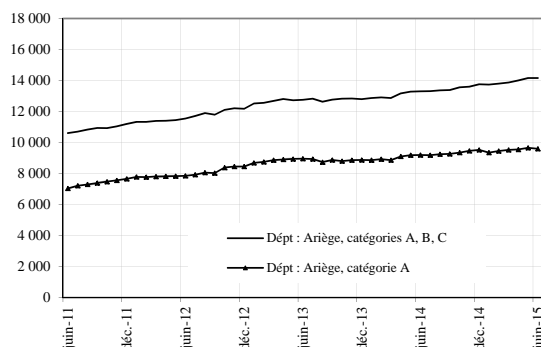


DEMANDEURS D'EMPLOI INSCRITS ET OFFRES COLLECTÉES PAR PÔLE EMPLOI DANS LE DÉPARTEMENT DE L'ARIÈGE EN JUIN 2015

Demandeurs d'emploi inscrits en fin de mois à Pôle emploi
Catégories A et A, B, C (CVS)



Fin juin 2015, dans le département de l'Ariège, 9 600 personnes sont inscrites à Pôle emploi en catégorie A. Ce nombre diminue de 0,6 % par rapport à fin mai 2015. Sur un an, il s'accroît de 4,4 %.

En Midi-Pyrénées, le nombre de demandeurs d'emploi inscrits en catégorie A diminue de 0,5% par rapport à mai 2015 (soit +4,9% sur un an).

Le nombre de demandeurs d'emploi inscrits en catégories ABC s'établit à 14 200 dans le département de l'Ariège, fin juin 2015. Ce nombre est stable par rapport à mai 2015. Sur un an, il s'accroît de 6,5 %.

En Midi-Pyrénées, le nombre de demandeurs d'emploi inscrits en catégories ABC augmente de 0,2% par rapport à mai 2015 (soit +7,4% sur un an).

Demandeurs d'emploi inscrits en fin de mois à Pôle emploi

Données CVS	(catégorie A)			Effectifs et %	
	juin 2014	mai 2015	juin 2015	Variation sur un mois	Variation sur un an
Hommes	4 759	5 029	5 010	-0,4	5,3
Femmes	4 440	4 628	4 592	-0,8	3,4
Moins de 25 ans	1 384	1 470	1 435	-2,4	3,7
Entre 25 et 49 ans	5 343	5 560	5 506	-1,0	3,1
50 ans et plus	2 472	2 626	2 660	1,3	7,6
Hommes de moins de 25 ans	753	770	771	0,1	2,5
Hommes de 25 à 49 ans	2 723	2 876	2 857	-0,7	4,9
Hommes de 50 ans et plus	1 283	1 382	1 381	-0,1	7,6
Femmes de moins de 25 ans	632	700	664	-5,1	5,1
Femmes de 25 à 49 ans	2 620	2 684	2 649	-1,3	1,1
Femmes de 50 ans et plus	1 189	1 244	1 278	2,7	7,5
Ensemble de la catégorie A	9 199	9 656	9 601	-0,6	4,4

Sources : STMT - Pôle emploi, Dares. Cvs : Direccte Midi-Pyrénées

Demandeurs d'emploi inscrits en fin de mois à Pôle emploi

Données CVS	(catégories A, B, C)			Effectifs et %	
	juin 2014	mai 2015	juin 2015	Variation sur un mois	Variation sur un an
Hommes	6 366	6 823	6 822	0,0	7,2
Femmes	6 933	7 330	7 338	0,1	5,8
Moins de 25 ans	1 906	1 996	1 971	-1,2	3,4
Entre 25 et 49 ans	7 992	8 491	8 475	-0,2	6,0
50 ans et plus	3 400	3 667	3 713	1,3	9,2
Hommes de moins de 25 ans	1 002	1 012	1 015	0,3	1,3
Hommes de 25 à 49 ans	3 768	4 087	4 076	-0,3	8,2
Hommes de 50 ans et plus	1 596	1 724	1 731	0,4	8,5
Femmes de moins de 25 ans	904	983	955	-2,8	5,7
Femmes de 25 à 49 ans	4 224	4 404	4 400	-0,1	4,2
Femmes de 50 ans et plus	1 805	1 942	1 982	2,1	9,8
Ensemble des catégories A, B, C	13 299	14 153	14 159	0,0	6,5

Sources : STMT - Pôle emploi, Dares. Cvs : Direccte Midi-Pyrénées

Avertissement : En raison de la défaillance dans l'acheminement d'une partie des messages de relance envoyés aux demandeurs d'emploi lors de la campagne d'actualisation du mois d'août 2013, le nombre des sorties pour défaut d'actualisation enregistrées au mois d'août 2013 a été inhabituellement élevé. Ceci a eu un impact à la baisse sur le nombre de demandeurs d'emploi inscrits fin août 2013 qui conduit à un impact à la hausse sur l'évolution du nombre de demandeurs d'emploi entre août 2013 et août 2014.

Avertissement : À compter de juin 2015, Pôle emploi accède à des données administratives plus complètes lui permettant de mieux connaître les demandeurs d'emploi en formation, en service civique ou en contrat aidé dans l'insertion par l'activité économique. Ces informations permettent de mieux classer les demandeurs d'emploi dans la catégorie correspondant à leur situation. Ces améliorations ont un impact à la baisse sur le nombre de demandeurs d'emploi en catégories A, B, C fin juin 2015.

Par ailleurs, les particularités de la période d'actualisation des demandeurs d'emploi au mois de mai 2015 ont eu un impact à la hausse sur le nombre de demandeurs d'emploi en catégories A, B, C fin mai 2015.

Ancienneté d'inscription sur les listes des demandeurs d'emploi inscrits en fin de mois à Pôle emploi

<i>Données CVS</i>	(catégories A, B, C)			<i>Effectifs et %</i>	
	juin 2014	mai 2015	juin 2015	Variation sur un mois	Variation sur un an
Moins de 1 an	7 585	7 891	7 873	-0,2	3,8
1 an ou plus	5 714	6 262	6 286	0,4	10,0
Part des demandeurs d'emploi inscrits depuis plus d'un an (%)	43,0	44,2	44,4	0,1 pt	1,4 pt

Sources : STMT - Pôle emploi, Dares. Cvs : Direccte Midi-Pyrénées

Entrées et sorties à Pôle emploi

<i>Données CVS</i>	(catégories A, B, C)			<i>Effectifs et %</i>	
	juin 2014	juin 2015	Variation trimestrielle sur 3 mois glissants (1)	Variation annuelle sur 3 mois glissants (2)	
Entrées à Pôle emploi	1 304	1 341	2,7	-5,5	
Sorties de Pôle emploi	1 278	1 277	-6,0	-3,0	

Sources : STMT - Pôle emploi, Dares. Cvs : Direccte Midi-Pyrénées

(1) : Evolution sur les trois derniers mois par rapport aux trois mois précédents.

(2) : Evolution sur les trois derniers mois par rapport aux mêmes trois mois de l'année précédente.

Avertissement :

- Les opérations entreprises par Pôle emploi à compter de juin 2015 pour mieux classer les demandeurs d'emploi en formation, en service civique ou en contrat aidé dans l'insertion par l'activité économique dans la catégorie correspondant à leur situation ont un impact à la hausse sur le nombre de sorties de catégories A, B, C pour reprise d'emploi et pour entrée en stage, et donc sur le nombre de sorties tous motifs confondus.

- Les particularités de la période d'actualisation du mois de mai 2015 ont eu un impact à la baisse sur le nombre de sorties pour défaut d'actualisation en mai 2015. À l'inverse, le nombre de sorties pour défaut d'actualisation est, en juin 2015, plus élevé que son niveau habituel, ce qui peut être lié à un contrecoup des événements du mois passé.

Demandeurs d'emploi ayant un droit payable au RSA inscrits en fin de mois à Pôle emploi

<i>Données brutes</i>	(catégories A, B, C, D, E)			<i>Effectifs et %</i>	
	juin 2014	mai 2015	juin 2015	Variation sur un an	
Catégorie A	2 463	2 677	2 646	7,4	
Catégorie B	362	386	406	12,2	
Catégorie C	248	325	290	16,9	
Catégories A, B, C	3 073	3 388	3 342	8,8	
Catégorie D	92	105	78	-15,2	
Catégorie E	181	165	220	21,5	
Catégories A, B, C, D, E	3 346	3 658	3 640	8,8	
Part dans l'ensemble des demandeurs d'emploi de catégorie A	28,2	28,4	29,0	0,8 pt	
Part dans l'ensemble des demandeurs d'emploi de catégories A, B, C	23,9	24,4	24,3	0,5 pt	

Sources : STMT - Pôle emploi, Dares.

Offres d'emploi collectées par Pôle emploi

<i>Données CVS</i>	(catégories A, B, C)			<i>Effectifs et %</i>	
	juin 2014	juin 2015	Variation trimestrielle sur 3 mois glissants (1)	Variation annuelle sur 3 mois glissants (2)	
- Emplois durables (6 mois ou plus)	185	189	3,7	-1,7	
- Emplois non durables (moins de 6 mois)	282	316	18,4	2,4	
Ensemble	467	506	12,2	0,8	

Sources : STMT - Pôle emploi, Dares. Cvs : Direccte Midi-Pyrénées

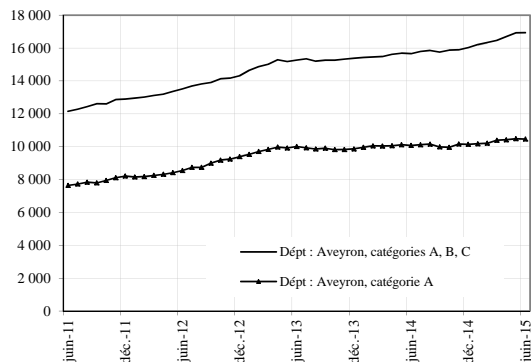
(1) : Evolution sur les trois derniers mois par rapport aux trois mois précédents.

(2) : Evolution sur les trois derniers mois par rapport aux mêmes trois mois de l'année précédente.

DEMANDEURS D'EMPLOI INSCRITS ET OFFRES COLLECTÉES PAR PÔLE EMPLOI DANS LE DÉPARTEMENT DE L'AVEYRON EN JUIN 2015

Demandeurs d'emploi inscrits en fin de mois à Pôle emploi

Catégories A et A, B, C (CVS)



Fin juin 2015, dans le département de l'Aveyron, 10 500 personnes sont inscrites à Pôle emploi en catégorie A. Ce nombre diminue de 0,2 % par rapport à fin mai 2015. Sur un an, il s'accroît de 3,9 %.

En Midi-Pyrénées, le nombre de demandeurs d'emploi inscrits en catégorie A diminue de 0,5% par rapport à mai 2015 (soit +4,9% sur un an).

Le nombre de demandeurs d'emploi inscrits en catégories ABC s'établit à 16 900 dans le département de l'Aveyron, fin juin 2015. Ce nombre augmente de 0,1 % par rapport à mai 2015. Sur un an, il s'accroît de 8,1 %.

En Midi-Pyrénées, le nombre de demandeurs d'emploi inscrits en catégories ABC augmente de 0,2% par rapport à mai 2015 (soit +7,4% sur un an).

Demandeurs d'emploi inscrits en fin de mois à Pôle emploi

(catégorie A)

Effectifs et %

Données CVS	juin	mai	juin	Variation sur un mois	Variation sur un an
	2014	2015	2015		
Hommes	5 166	5 376	5 446	1,3	5,4
Femmes	4 903	5 102	5 012	-1,8	2,2
Moins de 25 ans	1 700	1 689	1 662	-1,6	-2,3
Entre 25 et 49 ans	5 836	6 071	6 054	-0,3	3,7
50 ans et plus	2 533	2 718	2 743	0,9	8,3
Hommes de moins de 25 ans	913	896	886	-1,1	-3,0
Hommes de 25 à 49 ans	2 959	3 105	3 162	1,8	6,8
Hommes de 50 ans et plus	1 294	1 375	1 399	1,7	8,1
Femmes de moins de 25 ans	787	793	776	-2,2	-1,4
Femmes de 25 à 49 ans	2 877	2 966	2 892	-2,5	0,5
Femmes de 50 ans et plus	1 239	1 343	1 344	0,1	8,5
Ensemble de la catégorie A	10 069	10 478	10 458	-0,2	3,9

Sources : STMT - Pôle emploi, Dares. Cvs : Direccte Midi-Pyrénées

Demandeurs d'emploi inscrits en fin de mois à Pôle emploi

(catégories A, B, C)

Effectifs et %

Données CVS	juin	mai	juin	Variation sur un mois	Variation sur un an
	2014	2015	2015		
Hommes	7 344	7 902	7 958	0,7	8,4
Femmes	8 317	9 020	8 977	-0,5	7,9
Moins de 25 ans	2 536	2 638	2 646	0,3	4,3
Entre 25 et 49 ans	9 367	10 121	10 099	-0,2	7,8
50 ans et plus	3 758	4 163	4 190	0,6	11,5
Hommes de moins de 25 ans	1 293	1 318	1 350	2,4	4,4
Hommes de 25 à 49 ans	4 361	4 726	4 729	0,1	8,4
Hommes de 50 ans et plus	1 690	1 857	1 879	1,2	11,2
Femmes de moins de 25 ans	1 243	1 320	1 296	-1,8	4,3
Femmes de 25 à 49 ans	5 006	5 395	5 370	-0,5	7,3
Femmes de 50 ans et plus	2 068	2 306	2 311	0,2	11,7
Ensemble des catégories A, B, C	15 661	16 922	16 935	0,1	8,1

Sources : STMT - Pôle emploi, Dares. Cvs : Direccte Midi-Pyrénées

Avertissement : En raison de la défaillance dans l'acheminement d'une partie des messages de relance envoyés aux demandeurs d'emploi lors de la campagne d'actualisation du mois d'août 2013, le nombre des sorties pour défaut d'actualisation enregistrées au mois d'août 2013 a été inhabituellement élevé. Ceci a eu un impact à la baisse sur le nombre de demandeurs d'emploi inscrits fin août 2013 qui conduit à un impact à la hausse sur l'évolution du nombre de demandeurs d'emploi entre août 2013 et août 2014.

Avertissement : À compter de juin 2015, Pôle emploi accède à des données administratives plus complètes lui permettant de mieux connaître les demandeurs d'emploi en formation, en service civique ou en contrat aidé dans l'insertion par l'activité économique. Ces informations permettent de mieux classer les demandeurs d'emploi dans la catégorie correspondant à leur situation. Ces améliorations ont un impact à la baisse sur le nombre de demandeurs d'emploi en catégories A, B, C fin juin 2015.

Par ailleurs, les particularités de la période d'actualisation des demandeurs d'emploi au mois de mai 2015 ont eu un impact à la hausse sur le nombre de demandeurs d'emploi en catégories A, B, C fin mai 2015.

Ancienneté d'inscription sur les listes des demandeurs d'emploi inscrits en fin de mois à Pôle emploi

(catégories A, B, C)

Effectifs et %

<i>Données CVS</i>	juin	mai	juin	Variation	Variation
	2014	2015	2015	sur un mois	sur un an
Moins de 1 an	9 539	10 148	10 120	-0,3	6,1
1 an ou plus	6 122	6 774	6 814	0,6	11,3
Part des demandeurs d'emploi inscrits depuis plus d'un an (%)	39,1	40,0	40,2	0,2 pt	1,1 pt

Sources : STMT - Pôle emploi, Dares. Cvs : Direccte Midi-Pyrénées

Entrées et sorties à Pôle emploi

(catégories A, B, C)

Effectifs et %

<i>Données CVS</i>	juin	juin	Variation	Variation annuelle
	2014	2015	trimestrielle sur 3 mois glissants (1)	sur 3 mois glissants (1)
Entrées à Pôle emploi	1 692	1 731	0,2	-2,6
Sorties de Pôle emploi	1 673	1 674	-1,8	-7,5

Sources : STMT - Pôle emploi, Dares. Cvs : Direccte Midi-Pyrénées

(1) : Evolution sur les trois derniers mois par rapport aux trois mois précédents.

(2) : Evolution sur les trois derniers mois par rapport aux mêmes trois mois de l'année précédente.

Avertissement :

- Les opérations entreprises par Pôle emploi à compter de juin 2015 pour mieux classer les demandeurs d'emploi en formation, en service civique ou en contrat aidé dans l'insertion par l'activité économique dans la catégorie correspondant à leur situation ont un impact à la hausse sur le nombre de sorties de catégories A, B, C pour reprise d'emploi et pour entrée en stage, et donc sur le nombre de sorties tous motifs confondus.

- Les particularités de la période d'actualisation du mois de mai 2015 ont eu un impact à la baisse sur le nombre de sorties pour défaut d'actualisation en mai 2015. À l'inverse, le nombre de sorties pour défaut d'actualisation est, en juin 2015, plus élevé que son niveau habituel, ce qui peut être lié à un contrecoup des événements du mois passé.

Demandeurs d'emploi ayant un droit payable au RSA inscrits en fin de mois à Pôle emploi

Effectifs et %

<i>Données brutes</i>	juin	mai	juin	Variation
	2014	2015	2015	sur un an
Catégorie A	1 718	1 914	1 938	12,8
Catégorie B	295	361	363	23,1
Catégorie C	205	251	234	14,1
Catégories A, B, C	2 218	2 526	2 535	14,3
Catégorie D	112	105	91	-18,8
Catégorie E	163	150	165	1,2
Catégories A, B, C, D, E	2 493	2 781	2 791	12,0
Part dans l'ensemble des demandeurs d'emploi de catégorie A	18,6	19,7	20,1	1,5 pt
Part dans l'ensemble des demandeurs d'emploi de catégories A, B, C	14,8	15,5	15,6	0,8 pt

Sources : STMT - Pôle emploi, Dares.

Offres d'emploi collectées par Pôle emploi

Effectifs et %

<i>Données CVS</i>	juin	juin	Variation	Variation annuelle
	2014	2015	trimestrielle sur 3 mois glissants	sur 3 mois glissants
- Emplois durables (6 mois ou plus)	327	366	2,9	9,4
- Emplois non durables (moins de 6 mois)	489	389	4,8	-15,0
Ensemble	816	755	3,8	-4,6

Sources : STMT - Pôle emploi, Dares. Cvs : Direccte Midi-Pyrénées

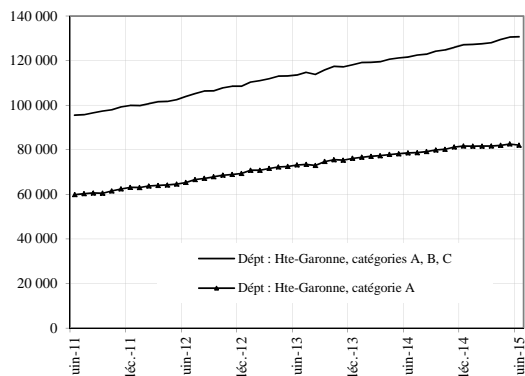
(1) : Evolution sur les trois derniers mois par rapport aux trois mois précédents.

(2) : Evolution sur les trois derniers mois par rapport aux mêmes trois mois de l'année précédente.

DEMANDEURS D'EMPLOI INSCRITS ET OFFRES COLLECTÉES PAR PÔLE EMPLOI DANS LE DÉPARTEMENT DE HAUTE-GARONNE EN JUIN 2015

Demandeurs d'emploi inscrits en fin de mois à Pôle emploi

Catégories A et A, B, C (CVS)



Fin juin 2015, dans le département de la Haute-Garonne, 82 100 personnes sont inscrites à Pôle emploi en catégorie A. Ce nombre diminue de 0,6 % par rapport à fin mai 2015. Sur un an, il s'accroît de 4,4 %.

En Midi-Pyrénées, le nombre de demandeurs d'emploi inscrits en catégorie A diminue de 0,5% par rapport à mai 2015 (soit +4,9% sur un an).

Le nombre de demandeurs d'emploi inscrits en catégories ABC s'établit à 130 700 dans le département de Haute-Garonne, fin juin 2015. Ce nombre augmente de 0,1 % par rapport à mai 2015. Sur un an, il s'accroît de 7,5 %.

En Midi-Pyrénées, le nombre de demandeurs d'emploi inscrits en catégories ABC augmente de 0,2% par rapport à mai 2015 (soit +7,4% sur un an).

Demandeurs d'emploi inscrits en fin de mois à Pôle emploi

(catégorie A)

Effectifs et %

Données CVS	juin	mai	juin	Variation sur un mois	Variation sur un an
	2014	2015	2015		
Hommes	39 829	41 874	41 526	-0,8	4,3
Femmes	38 730	40 714	40 526	-0,5	4,6
Moins de 25 ans	12 388	12 840	12 626	-1,7	1,9
Entre 25 et 49 ans	50 627	52 778	52 392	-0,7	3,5
50 ans et plus	15 545	16 970	17 034	0,4	9,6
Hommes de moins de 25 ans	6 456	6 719	6 586	-2,0	2,0
Hommes de 25 à 49 ans	25 255	26 309	26 033	-1,1	3,1
Hommes de 50 ans et plus	8 119	8 846	8 907	0,7	9,7
Femmes de moins de 25 ans	5 932	6 121	6 040	-1,3	1,8
Femmes de 25 à 49 ans	25 372	26 469	26 359	-0,4	3,9
Femmes de 50 ans et plus	7 426	8 124	8 126	0,0	9,4
Ensemble de la catégorie A	78 560	82 588	82 052	-0,6	4,4

Sources : STMT - Pôle emploi, Dares. Cvs : Direccte Midi-Pyrénées

Demandeurs d'emploi inscrits en fin de mois à Pôle emploi

(catégories A, B, C)

Effectifs et %

Données CVS	juin	mai	juin	Variation sur un mois	Variation sur un an
	2014	2015	2015		
Hommes	58 414	62 617	62 601	0,0	7,2
Femmes	63 130	67 947	68 119	0,3	7,9
Moins de 25 ans	17 496	18 521	18 361	-0,9	4,9
Entre 25 et 49 ans	80 590	86 124	86 277	0,2	7,1
50 ans et plus	23 458	25 919	26 081	0,6	11,2
Hommes de moins de 25 ans	8 740	9 185	9 085	-1,1	3,9
Hommes de 25 à 49 ans	38 483	41 051	41 058	0,0	6,7
Hommes de 50 ans et plus	11 191	12 381	12 458	0,6	11,3
Femmes de moins de 25 ans	8 757	9 337	9 277	-0,6	5,9
Femmes de 25 à 49 ans	42 106	45 072	45 220	0,3	7,4
Femmes de 50 ans et plus	12 267	13 538	13 623	0,6	11,1
Ensemble des catégories A, B, C	121 544	130 564	130 720	0,1	7,5

Sources : STMT - Pôle emploi, Dares. Cvs : Direccte Midi-Pyrénées

Avertissement : En raison de la défaillance dans l'acheminement d'une partie des messages de relance envoyés aux demandeurs d'emploi lors de la campagne d'actualisation du mois d'août 2013, le nombre des sorties pour défaut d'actualisation enregistrées au mois d'août 2013 a été inhabituellement élevé. Ceci a eu un impact à la baisse sur le nombre de demandeurs d'emploi inscrits fin août 2013 qui conduit à un impact à la hausse sur l'évolution du nombre de demandeurs d'emploi entre août 2013 et août 2014.

Avertissement : À compter de juin 2015, Pôle emploi accède à des données administratives plus complètes lui permettant de mieux connaître les demandeurs d'emploi en formation, en service civique ou en contrat aidé dans l'insertion par l'activité économique. Ces informations permettent de mieux classer les demandeurs d'emploi dans la catégorie correspondant à leur situation. Ces améliorations ont un impact à la baisse sur le nombre de demandeurs d'emploi en catégories A, B, C fin juin 2015.

Par ailleurs, les particularités de la période d'actualisation des demandeurs d'emploi au mois de mai 2015 ont eu un impact à la hausse sur le nombre de demandeurs d'emploi en catégories A, B, C fin mai 2015.

Ancienneté d'inscription sur les listes des demandeurs d'emploi inscrits en fin de mois à Pôle emploi

Données CVS	(catégories A, B, C)			Effectifs et %	
	juin 2014	mai 2015	juin 2015	Variation sur un mois	Variation sur un an
Moins de 1 an	70 796	73 953	73 590	-0,5	3,9
1 an ou plus	50 748	56 611	57 130	0,9	12,6
Part des demandeurs d'emploi inscrits depuis plus d'un an (%)	41,8	43,4	43,7	0,3 pt	2 pt

Sources : STMT - Pôle emploi, Dares. Cvs : Direccte Midi-Pyrénées

Entrées et sorties à Pôle emploi

Données CVS	(catégories A, B, C)			Effectifs et %	
	juin 2014	juin 2015	Variation trimestrielle sur 3 mois glissants (1)	Variation annuelle sur 3 mois glissants (1)	
Entrées à Pôle emploi	13 052	12 955	-0,7	-2,8	
Sorties de Pôle emploi	12 604	12 683	-4,7	-3,6	

Sources : STMT - Pôle emploi, Dares. Cvs : Direccte Midi-Pyrénées

(1) : Evolution sur les trois derniers mois par rapport aux trois mois précédents.

(2) : Evolution sur les trois derniers mois par rapport aux mêmes trois mois de l'année précédente.

Avertissement :

- Les opérations entreprises par Pôle emploi à compter de juin 2015 pour mieux classer les demandeurs d'emploi en formation, en service civique ou en contrat aidé dans l'insertion par l'activité économique dans la catégorie correspondant à leur situation ont un impact à la hausse sur le nombre de sorties de catégories A, B, C pour reprise d'emploi et pour entrée en stage, et donc sur le nombre de sorties tous motifs confondus.

- Les particularités de la période d'actualisation du mois de mai 2015 ont eu un impact à la baisse sur le nombre de sorties pour défaut d'actualisation en mai 2015. À l'inverse, le nombre de sorties pour défaut d'actualisation est, en juin 2015, plus élevé que son niveau habituel, ce qui peut être lié à un contrecoup des événements du mois passé.

Demandeurs d'emploi ayant un droit payable au RSA inscrits en fin de mois à Pôle emploi

Données brutes	(catégories A, B, C)			Effectifs et %	
	juin 2014	mai 2015	juin 2015	Variation sur un an	
Catégorie A	15 871	17 718	17 394	9,6	
Catégorie B	2 761	3 172	3 077	11,4	
Catégorie C	2 254	2 686	2 800	24,2	
Catégories A, B, C	20 886	23 576	23 271	11,4	
Catégorie D	660	784	664	0,6	
Catégorie E	720	837	933	29,6	
Catégories A, B, C, D, E	22 266	25 197	24 868	11,7	
Part dans l'ensemble des demandeurs d'emploi de catégorie A	21,3	22,3	22,3	1 pt	
Part dans l'ensemble des demandeurs d'emploi de catégories A, B, C	17,7	18,4	18,3	0,6 pt	

Sources : STMT - Pôle emploi, Dares.

Offres d'emploi collectées par Pôle emploi

Données CVS	(catégories A, B, C)			Effectifs et %	
	juin 2014	juin 2015	Variation trimestrielle sur 3 mois glissants	Variation annuelle sur 3 mois glissants	
- Emplois durables (6 mois ou plus)	3 160	3 654	1,6	8,7	
- Emplois non durables (moins de 6 mois)	2 366	2 897	14,6	2,1	
Ensemble	5 526	6 551	6,8	5,8	

Sources : STMT - Pôle emploi, Dares. Cvs : Direccte Midi-Pyrénées

(1) : Evolution sur les trois derniers mois par rapport aux trois mois précédents.

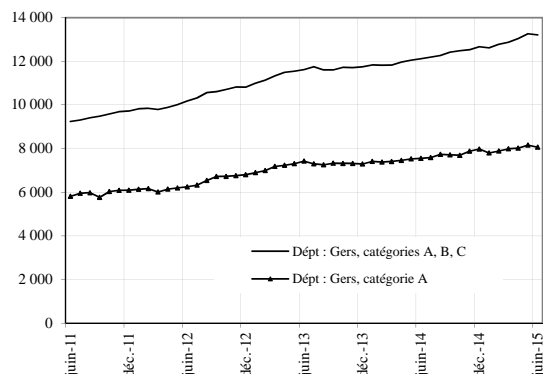
(2) : Evolution sur les trois derniers mois par rapport aux mêmes trois mois de l'année précédente.

Avertissement : En variation annuelle, les offres non durables sur 3 mois glissants affichent un fort repli. Ce dernier s'explique notamment par la comptabilisation au cours du mois de novembre 2013 d'un établissement dont le siège se situe en Midi-Pyrénées et qui a enregistré un important volume d'offres d'emploi de courte durée pour l'ensemble de ses établissements du territoire français.

DEMANDEURS D'EMPLOI INSCRITS ET OFFRES COLLECTÉES PAR PÔLE EMPLOI DANS LE DÉPARTEMENT DU GERS EN JUIN 2015

Demandeurs d'emploi inscrits en fin de mois à Pôle emploi

Catégories A et A, B, C (CVS)



Fin juin 2015, dans le département du Gers, 8 100 personnes sont inscrites à Pôle emploi en catégorie A. Ce nombre diminue de 1,1 % par rapport à fin mai 2015. Sur un an, il s'accroît de 6,8 %.

En Midi-Pyrénées, le nombre de demandeurs d'emploi inscrits en catégorie A diminue de 0,5% par rapport à mai 2015 (soit +4,9% sur un an).

Le nombre de demandeurs d'emploi inscrits en catégories ABC s'établit à 13 200 dans le département du Gers, fin juin 2015. Ce nombre baisse de 0,4 % par rapport à mai 2015. Sur un an, il s'accroît de 9,1 %.

En Midi-Pyrénées, le nombre de demandeurs d'emploi inscrits en catégories ABC augmente de 0,2% par rapport à mai 2015 (soit +7,4% sur un an).

Demandeurs d'emploi inscrits en fin de mois à Pôle emploi

(catégorie A)

Effectifs et %

Données CVS	juin	mai	juin	Variation	Variation
	2014	2015	2015	sur un mois	sur un an
Hommes	3 885	4 267	4 236	-0,7	9,0
Femmes	3 662	3 886	3 826	-1,6	4,5
Moins de 25 ans	1 182	1 317	1 275	-3,2	7,8
Entre 25 et 49 ans	4 289	4 505	4 477	-0,6	4,4
50 ans et plus	2 076	2 332	2 310	-1,0	11,3
Hommes de moins de 25 ans	652	744	724	-2,7	11,0
Hommes de 25 à 49 ans	2 168	2 318	2 328	0,4	7,4
Hommes de 50 ans et plus	1 065	1 205	1 184	-1,7	11,2
Femmes de moins de 25 ans	530	573	551	-3,8	3,9
Femmes de 25 à 49 ans	2 121	2 187	2 149	-1,7	1,3
Femmes de 50 ans et plus	1 010	1 127	1 126	-0,1	11,4
Ensemble de la catégorie A	7 547	8 154	8 062	-1,1	6,8

Sources : STMT - Pôle emploi, Dares. Cvs : Direccte Midi-Pyrénées

Demandeurs d'emploi inscrits en fin de mois à Pôle emploi

(catégories A, B, C)

Effectifs et %

Données CVS	juin	mai	juin	Variation	Variation
	2014	2015	2015	sur un mois	sur un an
Hommes	5 707	6 311	6 308	0,0	10,5
Femmes	6 405	6 952	6 903	-0,7	7,8
Moins de 25 ans	1 829	2 000	1 968	-1,6	7,6
Entre 25 et 49 ans	7 059	7 636	7 631	-0,1	8,1
50 ans et plus	3 224	3 627	3 613	-0,4	12,1
Hommes de moins de 25 ans	947	1 064	1 041	-2,2	9,9
Hommes de 25 à 49 ans	3 285	3 596	3 633	1,0	10,6
Hommes de 50 ans et plus	1 475	1 651	1 635	-1,0	10,8
Femmes de moins de 25 ans	882	936	927	-0,9	5,1
Femmes de 25 à 49 ans	3 774	4 040	3 998	-1,0	5,9
Femmes de 50 ans et plus	1 749	1 976	1 978	0,1	13,1
Ensemble des catégories A, B, C	12 112	13 263	13 212	-0,4	9,1

Sources : STMT - Pôle emploi, Dares. Cvs : Direccte Midi-Pyrénées

Avertissement : En raison de la défaillance dans l'acheminement d'une partie des messages de relance envoyés aux demandeurs d'emploi lors de la campagne d'actualisation du mois d'août 2013, le nombre des sorties pour défaut d'actualisation enregistrées au mois d'août 2013 a été inhabituellement élevé. Ceci a eu un impact à la baisse sur le nombre de demandeurs d'emploi inscrits fin août 2013 qui conduit à un impact à la hausse sur l'évolution du nombre de demandeurs d'emploi entre août 2013 et août 2014.

Avertissement : À compter de juin 2015, Pôle emploi accède à des données administratives plus complètes lui permettant de mieux connaître les demandeurs d'emploi en formation, en service civique ou en contrat aidé dans l'insertion par l'activité économique. Ces informations permettent de mieux classer les demandeurs d'emploi dans la catégorie correspondant à leur situation. Ces améliorations ont un impact à la baisse sur le nombre de demandeurs d'emploi en catégories A, B, C fin juin 2015.

Par ailleurs, les particularités de la période d'actualisation des demandeurs d'emploi au mois de mai 2015 ont eu un impact à la hausse sur le nombre de demandeurs d'emploi en catégories A, B, C fin mai 2015.

Ancienneté d'inscription sur les listes des demandeurs d'emploi inscrits en fin de mois à Pôle emploi

Données CVS	(catégories A, B, C)			Effectifs et %	
	juin 2014	mai 2015	juin 2015	Variation sur un mois	Variation sur un an
Moins de 1 an	7 075	7 598	7 518	-1,0	6,3
1 an ou plus	5 037	5 665	5 693	0,5	13,0
Part des demandeurs d'emploi inscrits depuis plus d'un an (%)	41,6	42,7	43,1	0,4 pt	1,5 pt

Sources : STMT - Pôle emploi, Dares. Cvs : Direccte Midi-Pyrénées

Entrées et sorties à Pôle emploi

Données CVS	(catégories A, B, C)			Effectifs et %	
	juin 2014	juin 2015	Variation trimestrielle sur 3 mois glissants (1)	Variation annuelle sur 3 mois glissants (1)	
Entrées à Pôle emploi	1 233	1 241	2,3	0,4	
Sorties de Pôle emploi	1 179	1 268	-2,0	-2,0	

Sources : STMT - Pôle emploi, Dares. Cvs : Direccte Midi-Pyrénées

(1) : Evolution sur les trois derniers mois par rapport aux trois mois précédents.

(2) : Evolution sur les trois derniers mois par rapport aux mêmes trois mois de l'année précédente.

Avertissement :

- Les opérations entreprises par Pôle emploi à compter de juin 2015 pour mieux classer les demandeurs d'emploi en formation, en service civique ou en contrat aidé dans l'insertion par l'activité économique dans la catégorie correspondant à leur situation ont un impact à la hausse sur le nombre de sorties de catégories A, B, C pour reprise d'emploi et pour entrée en stage, et donc sur le nombre de sorties tous motifs confondus.

- Les particularités de la période d'actualisation du mois de mai 2015 ont eu un impact à la baisse sur le nombre de sorties pour défaut d'actualisation en mai 2015. À l'inverse, le nombre de sorties pour défaut d'actualisation est, en juin 2015, plus élevé que son niveau habituel, ce qui peut être lié à un contrecoup des événements du mois passé.

Demandeurs d'emploi ayant un droit payable au RSA inscrits en fin de mois à Pôle emploi

Données brutes	(catégories A, B, C, D, E)			Effectifs et %	
	juin 2014	mai 2015	juin 2015	Variation sur un an	
Catégorie A	1 267	1 450	1 380	8,9	
Catégorie B	260	279	300	15,4	
Catégorie C	191	262	247	29,3	
Catégories A, B, C	1 718	1 991	1 927	12,2	
Catégorie D	47	63	47	0,0	
Catégorie E	135	91	119	-11,9	
Catégories A, B, C, D, E	1 900	2 145	2 093	10,2	
Part dans l'ensemble des demandeurs d'emploi de catégorie A	18,0	18,6	18,3	0,3 pt	
Part dans l'ensemble des demandeurs d'emploi de catégories A, B, C	14,7	15,4	15,1	0,4 pt	

Sources : STMT - Pôle emploi, Dares.

Offres d'emploi collectées par Pôle emploi

Données CVS	(catégories A, B, C, D, E)			Effectifs et %	
	juin 2014	juin 2015	Variation trimestrielle sur 3 mois glissants	Variation annuelle sur 3 mois glissants	
- Emplois durables (6 mois ou plus)	310	206	-7,3	-15,7	
- Emplois non durables (moins de 6 mois)	458	409	-11,8	-7,0	
Ensemble	768	615	-10,1	-10,5	

Sources : STMT - Pôle emploi, Dares. Cvs : Direccte Midi-Pyrénées

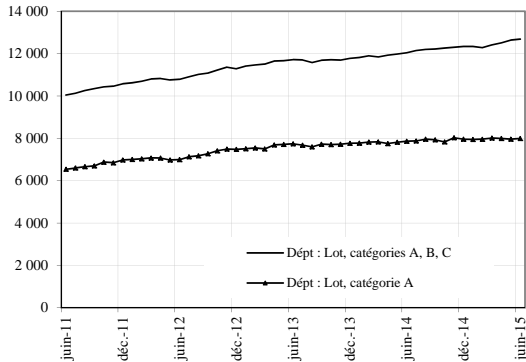
(1) : Evolution sur les trois derniers mois par rapport aux trois mois précédents.

(2) : Evolution sur les trois derniers mois par rapport aux mêmes trois mois de l'année précédente.

DEMANDEURS D'EMPLOI INSCRITS ET OFFRES COLLECTÉES PAR PÔLE EMPLOI DANS LE DÉPARTEMENT DU LOT EN JUIN 2015

Demandeurs d'emploi inscrits en fin de mois à Pôle emploi

Catégories A et A, B, C (CVS)



Fin juin 2015, dans le département du Lot, 8 000 personnes sont inscrites à Pôle emploi en catégorie A. Ce nombre augmente de 0,4 % par rapport à fin mai 2015. Sur un an, il s'accroît de 1,6 %.

En Midi-Pyrénées, le nombre de demandeurs d'emploi inscrits en catégorie A diminue de 0,5% par rapport à mai 2015 (soit +4,9% sur un an).

Le nombre de demandeurs d'emploi inscrits en catégories ABC s'établit à 12 700 dans le département du Lot, fin juin 2015. Ce nombre augmente de 0,4 % par rapport à mai 2015. Sur un an, il s'accroît de 5,3 %.

En Midi-Pyrénées, le nombre de demandeurs d'emploi inscrits en catégories ABC augmente de 0,2% par rapport à mai 2015 (soit +7,4% sur un an).

Demandeurs d'emploi inscrits en fin de mois à Pôle emploi

(catégorie A)

Effectifs et %

Données CVS	juin	mai	juin	Variation sur un mois	Variation sur un an
	2014	2015	2015		
Hommes	4 105	4 115	4 120	0,1	0,4
Femmes	3 756	3 842	3 867	0,7	2,9
Moins de 25 ans	1 204	1 190	1 210	1,7	0,5
Entre 25 et 49 ans	4 309	4 321	4 329	0,2	0,5
50 ans et plus	2 349	2 446	2 449	0,1	4,3
Hommes de moins de 25 ans	635	677	668	-1,3	5,1
Hommes de 25 à 49 ans	2 262	2 226	2 234	0,4	-1,2
Hommes de 50 ans et plus	1 208	1 212	1 218	0,4	0,8
Femmes de moins de 25 ans	569	513	542	5,6	-4,7
Femmes de 25 à 49 ans	2 047	2 095	2 094	0,0	2,3
Femmes de 50 ans et plus	1 141	1 234	1 231	-0,2	7,9
Ensemble de la catégorie A	7 862	7 957	7 987	0,4	1,6

Sources : STMT - Pôle emploi, Dares. Cvs : Direccte Midi-Pyrénées

Demandeurs d'emploi inscrits en fin de mois à Pôle emploi

(catégories A, B, C)

Effectifs et %

Données CVS	juin	mai	juin	Variation sur un mois	Variation sur un an
	2014	2015	2015		
Hommes	5 710	5 984	6 043	1,0	5,8
Femmes	6 331	6 650	6 640	-0,2	4,9
Moins de 25 ans	1 711	1 801	1 801	0,0	5,3
Entre 25 et 49 ans	6 937	7 183	7 229	0,6	4,2
50 ans et plus	3 392	3 650	3 652	0,1	7,7
Hommes de moins de 25 ans	857	935	951	1,7	10,9
Hommes de 25 à 49 ans	3 279	3 394	3 434	1,2	4,7
Hommes de 50 ans et plus	1 574	1 655	1 658	0,2	5,4
Femmes de moins de 25 ans	854	866	851	-1,8	-0,4
Femmes de 25 à 49 ans	3 658	3 790	3 795	0,2	3,8
Femmes de 50 ans et plus	1 819	1 995	1 994	0,0	9,6
Ensemble des catégories A, B, C	12 041	12 634	12 683	0,4	5,3

Sources : STMT - Pôle emploi, Dares. Cvs : Direccte Midi-Pyrénées

Avertissement : En raison de la défaillance dans l'acheminement d'une partie des messages de relance envoyés aux demandeurs d'emploi lors de la campagne d'actualisation du mois d'août 2013, le nombre des sorties pour défaut d'actualisation enregistrées au mois d'août 2013 a été inhabituellement élevé. Ceci a eu un impact à la baisse sur le nombre de demandeurs d'emploi inscrits fin août 2013 qui conduit à un impact à la hausse sur l'évolution du nombre de demandeurs d'emploi entre août 2013 et août 2014.

Avertissement : À compter de juin 2015, Pôle emploi accède à des données administratives plus complètes lui permettant de mieux connaître les demandeurs d'emploi en formation, en service civique ou en contrat aidé dans l'insertion par l'activité économique. Ces informations permettent de mieux classer les demandeurs d'emploi dans la catégorie correspondant à leur situation. Ces améliorations ont un impact à la baisse sur le nombre de demandeurs d'emploi en catégories A, B, C fin juin 2015.

Par ailleurs, les particularités de la période d'actualisation des demandeurs d'emploi au mois de mai 2015 ont eu un impact à la hausse sur le nombre de demandeurs d'emploi en catégories A, B, C fin mai 2015.

Ancienneté d'inscription sur les listes des demandeurs d'emploi inscrits en fin de mois à Pôle emploi

<i>Données CVS</i>	(catégories A, B, C)			<i>Effectifs et %</i>	
	juin	mai	juin	Variation	Variation
	2014	2015	2015	sur un mois	sur un an
Moins de 1 an	6 969	7 083	7 128	0,6	2,3
1 an ou plus	5 072	5 551	5 555	0,1	9,5
Part des demandeurs d'emploi inscrits depuis plus d'un an (%)	<i>42,1</i>	<i>43,9</i>	43,8	-0,1 pt	1,7 pt

Sources : STMT - Pôle emploi, Dares. Cvs : Direccte Midi-Pyrénées

Entrées et sorties à Pôle emploi

<i>Données CVS</i>	(catégories A, B, C)			<i>Effectifs et %</i>	
	juin	juin	Variation	Variation annuelle	
	2014	2015	trimestrielle sur 3	sur 3 mois glissants	
Entrées à Pôle emploi	1 234	1 220	-1,8	(1)	-3,7
Sorties de Pôle emploi	1 165	1 157	-7,9	(2)	-5,8

Sources : STMT - Pôle emploi, Dares. Cvs : Direccte Midi-Pyrénées

(1) : Evolution sur les trois derniers mois par rapport aux trois mois précédents.

(2) : Evolution sur les trois derniers mois par rapport aux mêmes trois mois de l'année précédente.

Avertissement :

- Les opérations entreprises par Pôle emploi à compter de juin 2015 pour mieux classer les demandeurs d'emploi en formation, en service civique ou en contrat aidé dans l'insertion par l'activité économique dans la catégorie correspondant à leur situation ont un impact à la hausse sur le nombre de sorties de catégories A, B, C pour reprise d'emploi et pour entrée en stage, et donc sur le nombre de sorties tous motifs confondus.

- Les particularités de la période d'actualisation du mois de mai 2015 ont eu un impact à la baisse sur le nombre de sorties pour défaut d'actualisation en mai 2015. À l'inverse, le nombre de sorties pour défaut d'actualisation est, en juin 2015, plus élevé que son niveau habituel, ce qui peut être lié à un contrecoup des événements du mois passé.

Demandeurs d'emploi ayant un droit payable au RSA inscrits en fin de mois à Pôle emploi

<i>Données brutes</i>	(catégories A, B, C)			<i>Effectifs et %</i>	
	juin	mai	juin	Variation	
	2014	2015	2015	sur un an	
Catégorie A	1 334	1 432	1 432		7,3
Catégorie B	253	321	300		18,6
Catégorie C	198	213	220		11,1
Catégories A, B, C	1 785	1 966	1 952		9,4
Catégorie D	57	64	45		-21,1
Catégorie E	138	128	149		8,0
Catégories A, B, C, D, E	1 980	2 158	2 146		8,4
Part dans l'ensemble des demandeurs d'emploi de catégorie A	<i>18,7</i>	<i>19,4</i>	19,8		1,1 pt
Part dans l'ensemble des demandeurs d'emploi de catégories A, B, C	<i>15,6</i>	<i>16,1</i>	16,1		0,6 pt

Sources : STMT - Pôle emploi, Dares.

Offres d'emploi collectées par Pôle emploi

<i>Données CVS</i>	(catégories A, B, C)			<i>Effectifs et %</i>	
	juin	juin	Variation	Variation annuelle	
	2014	2015	trimestrielle sur 3	sur 3 mois glissants	
- Emplois durables (6 mois ou plus)	303	278	-13,1		-14,5
- Emplois non durables (moins de 6 mois)	216	274	13,0		-7,4
Ensemble	519	552	-1,3		-10,9

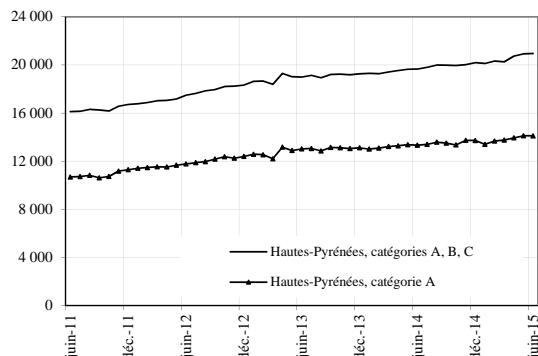
Sources : STMT - Pôle emploi, Dares. Cvs : Direccte Midi-Pyrénées

(1) : Evolution sur les trois derniers mois par rapport aux trois mois précédents.

(2) : Evolution sur les trois derniers mois par rapport aux mêmes trois mois de l'année précédente.

DEMANDEURS D'EMPLOI INSCRITS ET OFFRES COLLECTÉES PAR PÔLE EMPLOI DANS LE DÉPARTEMENT DES HAUTES-PYRÉNÉES EN JUIN 2015

Demandeurs d'emploi inscrits en fin de mois à Pôle emploi Catégories A et A, B, C (CVS)



Fin juin 2015, dans le département des Hautes-Pyrénées, 14 100 personnes sont inscrites à Pôle emploi en catégorie A. Ce nombre diminue de 0,1 % par rapport à fin mai 2015. Sur un an, il s'accroît de 5,9 %.

En Midi-Pyrénées, le nombre de demandeurs d'emploi inscrits en catégorie A diminue de 0,5 % par rapport à mai 2015 (soit +4,9% sur un an).

Le nombre de demandeurs d'emploi inscrits en catégories ABC s'établit à 20 900 dans le département des Hautes-Pyrénées, fin juin 2015. Ce nombre augmente de 0,1 % par rapport à mai 2015. Sur un an, il s'accroît de 6,5 %.

En Midi-Pyrénées, le nombre de demandeurs d'emploi inscrits en catégories ABC augmente de 0,2 % par rapport à mai 2015 (soit +7,4% sur un an).

Demandeurs d'emploi inscrits en fin de mois à Pôle emploi

(catégorie A)

Effectifs et %

Données CVS	juin		juin 2015	Variation sur un mois	Variation sur un an
	2014	mai 2015			
Hommes	6 702	7 261	7 221	-0,5	7,7
Femmes	6 619	6 853	6 882	0,4	4,0
Moins de 25 ans	2 068	2 154	2 233	3,6	7,9
Entre 25 et 49 ans	7 574	7 999	7 893	-1,3	4,2
50 ans et plus	3 678	3 960	3 977	0,4	8,1
Hommes de moins de 25 ans	1 091	1 158	1 185	2,3	8,6
Hommes de 25 à 49 ans	3 805	4 150	4 082	-1,7	7,3
Hommes de 50 ans et plus	1 807	1 952	1 954	0,1	8,2
Femmes de moins de 25 ans	978	997	1 048	5,2	7,2
Femmes de 25 à 49 ans	3 770	3 849	3 811	-1,0	1,1
Femmes de 50 ans et plus	1 871	2 007	2 023	0,8	8,1
Ensemble de la catégorie A	13 321	14 113	14 103	-0,1	5,9

Sources : STMT - Pôle emploi, Dares. Cvs : Direccte Midi-Pyrénées

Demandeurs d'emploi inscrits en fin de mois à Pôle emploi

(catégories A, B, C)

Effectifs et %

Données CVS	juin		juin 2015	Variation sur un mois	Variation sur un an
	2014	mai 2015			
Hommes	9 316	10 102	10 081	-0,2	8,2
Femmes	10 338	10 813	10 856	0,4	5,0
Moins de 25 ans	2 854	3 017	3 124	3,5	9,4
Entre 25 et 49 ans	11 631	12 332	12 218	-0,9	5,0
50 ans et plus	5 168	5 566	5 595	0,5	8,3
Hommes de moins de 25 ans	1 434	1 527	1 586	3,9	10,6
Hommes de 25 à 49 ans	5 597	6 092	6 015	-1,3	7,5
Hommes de 50 ans et plus	2 285	2 484	2 481	-0,1	8,6
Femmes de moins de 25 ans	1 421	1 491	1 538	3,2	8,3
Femmes de 25 à 49 ans	6 034	6 240	6 203	-0,6	2,8
Femmes de 50 ans et plus	2 883	3 082	3 115	1,0	8,0
Ensemble des catégories A, B, C	19 654	20 915	20 938	0,1	6,5

Sources : STMT - Pôle emploi, Dares. Cvs : Direccte Midi-Pyrénées

Avertissement : En raison de la défaillance dans l'acheminement d'une partie des messages de relance envoyés aux demandeurs d'emploi lors de la campagne d'actualisation du mois d'août 2013, le nombre des sorties pour défaut d'actualisation enregistrées au mois d'août 2013 a été inhabituellement élevé. Ceci a eu un impact à la baisse sur le nombre de demandeurs d'emploi inscrits fin août 2013 qui conduit à un impact à la hausse sur l'évolution du nombre de demandeurs d'emploi entre août 2013 et août 2014.

Avertissement : À compter de juin 2015, Pôle emploi accède à des données administratives plus complètes lui permettant de mieux connaître les demandeurs d'emploi en formation, en service civique ou en contrat aidé dans l'insertion par l'activité économique. Ces informations permettent de mieux classer les demandeurs d'emploi dans la catégorie correspondant à leur situation. Ces améliorations ont un impact à la baisse sur le nombre de demandeurs d'emploi en catégories A, B, C fin juin 2015.

Par ailleurs, les particularités de la période d'actualisation des demandeurs d'emploi au mois de mai 2015 ont eu un impact à la hausse sur le nombre de demandeurs d'emploi en catégories A, B, C fin mai 2015.

Ancienneté d'inscription sur les listes des demandeurs d'emploi inscrits en fin de mois à Pôle emploi

Données CVS	(catégories A, B, C)			Effectifs et %	
	juin	mai	juin	Variation	Variation
	2014	2015	2015	sur un mois	sur un an
Moins de 1 an	11 477	12 130	12 125	0,0	5,6
1 an ou plus	8 177	8 785	8 813	0,3	7,8
Part des demandeurs d'emploi inscrits depuis plus d'un an (%)	41,6	42,0	42,1	0,1 pt	0,5 pt

Sources : STMT - Pôle emploi, Dares. Cvs : Direccte

Entrées et sorties à Pôle emploi

Données CVS	(catégories A, B, C)			Effectifs et %	
	juin	juin	Variation	Variation annuelle	
	2014	2015	trimestrielle sur 3	sur 3 mois glissants	
Entrées à Pôle emploi	1 991	1 935	mois glissants (1)	(1)	
Sorties de Pôle emploi	2 000	1 917	-5,2	-3,3	
			-10,7	-7,6	

Sources : STMT - Pôle emploi, Dares. Cvs : Direccte Midi-Pyrénées

(1) : Evolution sur les trois derniers mois par rapport aux trois mois précédents.

(2) : Evolution sur les trois derniers mois par rapport aux mêmes trois mois de l'année précédente.

Avertissement :

- Les opérations entreprises par Pôle emploi à compter de juin 2015 pour mieux classer les demandeurs d'emploi en formation, en service civique ou en contrat aidé dans l'insertion par l'activité économique dans la catégorie correspondant à leur situation ont un impact à la hausse sur le nombre de sorties de catégories A, B, C pour reprise d'emploi et pour entrée en stage, et donc sur le nombre de sorties tous motifs confondus.

- Les particularités de la période d'actualisation du mois de mai 2015 ont eu un impact à la baisse sur le nombre de sorties pour défaut d'actualisation en mai 2015. À l'inverse, le nombre de sorties pour défaut d'actualisation est, en juin 2015, plus élevé que son niveau habituel, ce qui peut être lié à un contre-coup des événements du mois passé.

Demandeurs d'emploi ayant un droit payable au RSA inscrits en fin de mois à Pôle emploi

Données brutes				Effectifs et %	
	juin	mai	juin	Variation	
	2014	2015	2015	sur un an	
Catégorie A	2 238	2 431	2 420	8,1	
Catégorie B	309	331	321	3,9	
Catégorie C	241	322	315	30,7	
Catégories A, B, C	2 788	3 084	3 056	9,6	
Catégorie D	92	98	87	-5,4	
Catégorie E	214	134	183	-14,5	
Catégories A, B, C, D, E	3 094	3 316	3 326	7,5	
Part dans l'ensemble des demandeurs d'emploi de catégorie A	18,3	18,1	18,6	0,3 pt	
Part dans l'ensemble des demandeurs d'emploi de catégories A, B, C	15,2	15,4	15,6	0,4 pt	

Sources : STMT - Pôle emploi, Dares.

Offres d'emploi collectées par Pôle emploi

Données CVS				Effectifs et %	
	juin	juin	Variation	Variation annuelle	
	2014	2015	trimestrielle sur 3	sur 3 mois glissants	
- Emplois durables (6 mois ou plus)	306	366	mois glissants		
- Emplois non durables (moins de 6 mois)	630	548	17,7	12,3	
Ensemble	936	913	-10,7	-13,7	
			-1,9	-5,6	

Sources : STMT - Pôle emploi, Dares. Cvs : Direccte Midi-Pyrénées

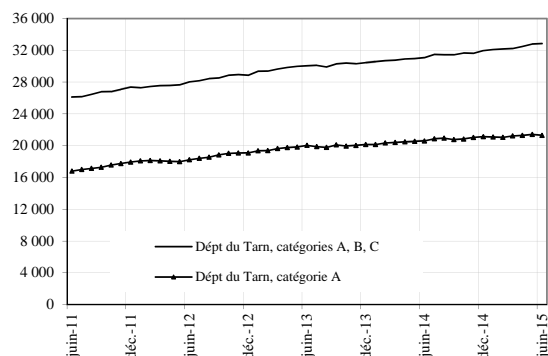
(1) : Evolution sur les trois derniers mois par rapport aux trois mois précédents.

(2) : Evolution sur les trois derniers mois par rapport aux mêmes trois mois de l'année précédente.

DEMANDEURS D'EMPLOI INSCRITS ET OFFRES COLLECTÉES PAR PÔLE EMPLOI DANS LE DÉPARTEMENT DU TARN EN JUIN 2015

Demandeurs d'emploi inscrits en fin de mois à Pôle emploi

Catégories A et A, B, C (CVS)



Fin juin 2015, dans le département du Tarn, 21 300 personnes sont inscrites à Pôle emploi en catégorie A. Ce nombre diminue de 0,5 % par rapport à fin mai 2015. Sur un an, il s'accroît de 3,4 %.

En Midi-Pyrénées, le nombre de demandeurs d'emploi inscrits en catégorie A diminue de 0,5% par rapport à mai 2015 (soit +4,9% sur un an).

Le nombre de demandeurs d'emploi inscrits en catégories ABC s'établit à 32 800 dans le département du Tarn, fin juin 2015. Ce nombre augmente de 0,2 % par rapport à mai 2015. Sur un an, il s'accroît de 5,7 %.

En Midi-Pyrénées, le nombre de demandeurs d'emploi inscrits en catégories ABC augmente de 0,2% par rapport à mai 2015 (soit +7,4% sur un an).

Demandeurs d'emploi inscrits en fin de mois à Pôle emploi

(catégorie A)

Effectifs et %

Données CVS	juin	mai	juin	Variation	Variation
	2014	2015	2015	sur un mois	sur un an
Hommes	10 744	11 136	11 046	-0,8	2,8
Femmes	9 843	10 268	10 246	-0,2	4,1
Moins de 25 ans	3 471	3 648	3 583	-1,8	3,2
Entre 25 et 49 ans	12 015	12 296	12 251	-0,4	2,0
50 ans et plus	5 101	5 460	5 458	0,0	7,0
Hommes de moins de 25 ans	1 933	2 004	1 959	-2,3	1,3
Hommes de 25 à 49 ans	6 174	6 300	6 269	-0,5	1,5
Hommes de 50 ans et plus	2 637	2 832	2 818	-0,5	6,9
Femmes de moins de 25 ans	1 539	1 643	1 624	-1,2	5,6
Femmes de 25 à 49 ans	5 840	5 997	5 982	-0,2	2,4
Femmes de 50 ans et plus	2 464	2 628	2 639	0,4	7,1
Ensemble de la catégorie A	20 587	21 404	21 292	-0,5	3,4

Sources : STMT - Pôle emploi, Dares. Cvs : Direccte Midi-Pyrénées

Demandeurs d'emploi inscrits en fin de mois à Pôle emploi

(catégories A, B, C)

Effectifs et %

Données CVS	juin	mai	juin	Variation	Variation
	2014	2015	2015	sur un mois	sur un an
Hommes	15 116	15 850	15 852	0,0	4,9
Femmes	15 959	16 928	16 990	0,4	6,5
Moins de 25 ans	4 947	5 308	5 350	0,8	8,2
Entre 25 et 49 ans	18 690	19 546	19 555	0,0	4,6
50 ans et plus	7 439	7 924	7 937	0,2	6,7
Hommes de moins de 25 ans	2 661	2 811	2 804	-0,2	5,4
Hommes de 25 à 49 ans	9 020	9 380	9 379	0,0	4,0
Hommes de 50 ans et plus	3 435	3 660	3 669	0,3	6,8
Femmes de moins de 25 ans	2 286	2 497	2 546	2,0	11,4
Femmes de 25 à 49 ans	9 670	10 166	10 176	0,1	5,2
Femmes de 50 ans et plus	4 004	4 264	4 267	0,1	6,6
Ensemble des catégories A, B, C	31 076	32 778	32 842	0,2	5,7

Sources : STMT - Pôle emploi, Dares. Cvs : Direccte Midi-Pyrénées

Avertissement : En raison de la défaillance dans l'acheminement d'une partie des messages de relance envoyés aux demandeurs d'emploi lors de la campagne d'actualisation du mois d'août 2013, le nombre des sorties pour défaut d'actualisation enregistrées au mois d'août 2013 a été inhabituellement élevé. Ceci a eu un impact à la baisse sur le nombre de demandeurs d'emploi inscrits fin août 2013 qui conduit à un impact à la hausse sur l'évolution du nombre de demandeurs d'emploi entre août 2013 et août 2014.

Avertissement : À compter de juin 2015, Pôle emploi accède à des données administratives plus complètes lui permettant de mieux connaître les demandeurs d'emploi en formation, en service civique ou en contrat aidé dans l'insertion par l'activité économique. Ces informations permettent de mieux classer les demandeurs d'emploi dans la catégorie correspondant à leur situation. Ces améliorations ont un impact à la baisse sur le nombre de demandeurs d'emploi en catégories A, B, C fin juin 2015.

Par ailleurs, les particularités de la période d'actualisation des demandeurs d'emploi au mois de mai 2015 ont eu un impact à la hausse sur le nombre de demandeurs d'emploi en catégories A, B, C fin mai 2015.

Ancienneté d'inscription sur les listes des demandeurs d'emploi inscrits en fin de mois à Pôle emploi

<i>Données CVS</i>	(catégories A, B, C)			<i>Effectifs et %</i>	
	juin 2014	mai 2015	juin 2015	Variation sur un mois	Variation sur un an
Moins de 1 an	17 202	17 932	17 956	0,1	4,4
1 an ou plus	13 874	14 846	14 886	0,3	7,3
Part des demandeurs d'emploi inscrits depuis plus d'un an (%)	44,6	45,3	45,3	0 pt	0,7 pt

Sources : STMT - Pôle emploi, Dares. Cvs : Direccte Midi-Pyrénées

Entrées et sorties à Pôle emploi

<i>Données CVS</i>	(catégories A, B, C)			<i>Effectifs et %</i>	
	juin 2014	juin 2015	Variation trimestrielle sur 3 mois glissants (1)	Variation annuelle sur 3 mois glissants (1)	
Entrées à Pôle emploi	2 958	3 056	3,8	0,5	
Sorties de Pôle emploi	2 860	2 948	-2,3	-3,6	

Sources : STMT - Pôle emploi, Dares. Cvs : Direccte Midi-Pyrénées

(1) : Evolution sur les trois derniers mois par rapport aux trois mois précédents.

(2) : Evolution sur les trois derniers mois par rapport aux mêmes trois mois de l'année précédente.

Avertissement :

- Les opérations entreprises par Pôle emploi à compter de juin 2015 pour mieux classer les demandeurs d'emploi en formation, en service civique ou en contrat aidé dans l'insertion par l'activité économique dans la catégorie correspondant à leur situation ont un impact à la hausse sur le nombre de sorties de catégories A, B, C pour reprise d'emploi et pour entrée en stage, et donc sur le nombre de sorties tous motifs confondus.

- Les particularités de la période d'actualisation du mois de mai 2015 ont eu un impact à la baisse sur le nombre de sorties pour défaut d'actualisation en mai 2015. À l'inverse, le nombre de sorties pour défaut d'actualisation est, en juin 2015, plus élevé que son niveau habituel, ce qui peut être lié à un contrecoup des événements du mois passé.

Demandeurs d'emploi ayant un droit payable au RSA inscrits en fin de mois à Pôle emploi

<i>Données brutes</i>	(catégories A, B, C, D, E)			<i>Effectifs et %</i>	
	juin 2014	mai 2015	juin 2015	Variation sur un an	
Catégorie A	4 636	5 106	4 964	7,1	
Catégorie B	697	763	776	11,3	
Catégorie C	500	601	603	20,6	
Catégories A, B, C	5 833	6 470	6 343	8,7	
Catégorie D	193	239	212	9,8	
Catégorie E	451	385	448	-0,7	
Catégories A, B, C, D, E	6 477	7 094	7 003	8,1	
Part dans l'ensemble des demandeurs d'emploi de catégorie A	23,6	24,7	24,4	0,8 pt	
Part dans l'ensemble des demandeurs d'emploi de catégories A, B, C	19,3	20,2	19,8	0,5 pt	

Sources : STMT - Pôle emploi, Dares.

Offres d'emploi collectées par Pôle emploi

<i>Données CVS</i>	(catégories A, B, C)			<i>Effectifs et %</i>	
	juin 2014	juin 2015	Variation trimestrielle sur 3 mois glissants	Variation annuelle sur 3 mois glissants	
- Emplois durables (6 mois ou plus)	434	468	8,1	-13,1	
- Emplois non durables (moins de 6 mois)	357	469	-10,9	-0,6	
Ensemble	791	937	-2,5	-7,2	

Sources : STMT - Pôle emploi, Dares. Cvs : Direccte Midi-Pyrénées

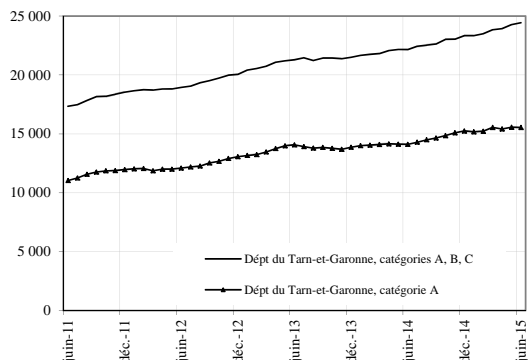
(1) : Evolution sur les trois derniers mois par rapport aux trois mois précédents.

(2) : Evolution sur les trois derniers mois par rapport aux mêmes trois mois de l'année précédente.

DEMANDEURS D'EMPLOI INSCRITS ET OFFRES COLLECTÉES PAR PÔLE EMPLOI DANS LE DÉPARTEMENT DE TARN-ET-GARONNE EN JUIN 2015

Demandeurs d'emploi inscrits en fin de mois à Pôle emploi

Catégories A et A, B, C (CVS)



Fin juin 2015, dans le département de Tarn-et-Garonne, 15 500 personnes sont inscrites à Pôle emploi en catégorie A. Ce nombre baisse de 0,2 % par rapport à fin mai 2015. Sur un an, il s'accroît de 10,2 %.

En Midi-Pyrénées, le nombre de demandeurs d'emploi inscrits en catégorie A diminue de 0,5% par rapport à mai 2015 (soit +4,9% sur un an).

Le nombre de demandeurs d'emploi inscrits en catégories ABC s'établit à 24 400 dans le département de Tarn-et-Garonne, fin juin 2015. Ce nombre augmente de 0,6 % par rapport à mai 2015. Sur un an, il s'accroît de 10,3 %.

En Midi-Pyrénées, le nombre de demandeurs d'emploi inscrits en catégories ABC augmente de 0,2% par rapport à mai 2015 (soit +7,4% sur un an).

Demandeurs d'emploi inscrits en fin de mois à Pôle emploi

(catégorie A)

Effectifs et %

Données CVS	(catégorie A)			Variation sur un mois	Variation sur un an
	juin 2014	mai 2015	juin 2015		
Hommes	7 137	7 820	7 805	-0,2	9,4
Femmes	6 969	7 743	7 734	-0,1	11,0
Moins de 25 ans	2 355	2 550	2 496	-2,1	6,0
Entre 25 et 49 ans	8 609	9 537	9 515	-0,2	10,5
50 ans et plus	3 142	3 477	3 528	1,5	12,3
Hommes de moins de 25 ans	1 260	1 340	1 329	-0,8	5,5
Hommes de 25 à 49 ans	4 289	4 704	4 671	-0,7	8,9
Hommes de 50 ans et plus	1 589	1 776	1 805	1,7	13,6
Femmes de moins de 25 ans	1 096	1 210	1 167	-3,5	6,5
Femmes de 25 à 49 ans	4 321	4 832	4 844	0,2	12,1
Femmes de 50 ans et plus	1 553	1 701	1 723	1,3	11,0
Ensemble de la catégorie A	14 106	15 564	15 539	-0,2	10,2

Sources : STMT - Pôle emploi, Dares. Cvs : Direccte Midi-Pyrénées

Demandeurs d'emploi inscrits en fin de mois à Pôle emploi

(catégories A, B, C)

Effectifs et %

Données CVS	(catégories A, B, C)			Variation sur un mois	Variation sur un an
	juin 2014	mai 2015	juin 2015		
Hommes	10 411	11 456	11 497	0,4	10,4
Femmes	11 739	12 816	12 933	0,9	10,2
Moins de 25 ans	3 452	3 707	3 689	-0,5	6,9
Entre 25 et 49 ans	13 810	15 258	15 369	0,7	11,3
50 ans et plus	4 888	5 306	5 371	1,2	9,9
Hommes de moins de 25 ans	1 764	1 888	1 872	-0,8	6,1
Hommes de 25 à 49 ans	6 436	7 135	7 179	0,6	11,6
Hommes de 50 ans et plus	2 211	2 433	2 445	0,5	10,6
Femmes de moins de 25 ans	1 688	1 819	1 817	-0,1	7,7
Femmes de 25 à 49 ans	7 374	8 124	8 190	0,8	11,1
Femmes de 50 ans et plus	2 677	2 873	2 926	1,8	9,3
Ensemble des catégories A, B, C	22 150	24 272	24 429	0,6	10,3

Sources : STMT - Pôle emploi, Dares. Cvs : Direccte Midi-Pyrénées

Avertissement : En raison de la défaillance dans l'acheminement d'une partie des messages de relance envoyés aux demandeurs d'emploi lors de la campagne d'actualisation du mois d'août 2013, le nombre des sorties pour défaut d'actualisation enregistrées au mois d'août 2013 a été inhabituellement élevé. Ceci a eu un impact à la baisse sur le nombre de demandeurs d'emploi inscrits fin août 2013 qui conduit à un impact à la hausse sur l'évolution du nombre de demandeurs d'emploi entre août 2013 et août 2014.

Avertissement : À compter de juin 2015, Pôle emploi accède à des données administratives plus complètes lui permettant de mieux connaître les demandeurs d'emploi en formation, en service civique ou en contrat aidé dans l'insertion par l'activité économique. Ces informations permettent de mieux classer les demandeurs d'emploi dans la catégorie correspondant à leur situation. Ces améliorations ont un impact à la baisse sur le nombre de demandeurs d'emploi en catégories A, B, C fin juin 2015.

Par ailleurs, les particularités de la période d'actualisation des demandeurs d'emploi au mois de mai 2015 ont eu un impact à la hausse sur le nombre de demandeurs d'emploi en catégories A, B, C fin mai 2015.

Ancienneté d'inscription sur les listes des demandeurs d'emploi inscrits en fin de mois à Pôle emploi

(catégories A, B, C)

Effectifs et %

<i>Données CVS</i>	juin	mai	juin	Variation	Variation
	2014	2015	2015	sur un mois	sur un an
Moins de 1 an	12 690	14 092	14 160	0,5	11,6
1 an ou plus	9 459	10 180	10 270	0,9	8,6
Part des demandeurs d'emploi inscrits depuis plus d'un an (%)	42,7	41,9	42,0	0,1 pt	-0,7 pt

Sources : STMT - Pôle emploi, Dares. Cvs : Direccte Midi-Pyrénées

Entrées et sorties à Pôle emploi

(catégories A, B, C)

Effectifs et %

<i>Données CVS</i>	juin	juin	Variation	Variation annuelle
	2014	2015	trimestrielle sur 3 mois glissants (1)	sur 3 mois glissants (1)
Entrées à Pôle emploi	2 181	2 472	5,6	5,0
Sorties de Pôle emploi	2 214	2 257	2,3	0,1

Sources : STMT - Pôle emploi, Dares. Cvs : Direccte Midi-Pyrénées

(1) : Evolution sur les trois derniers mois par rapport aux trois mois précédents.

(2) : Evolution sur les trois derniers mois par rapport aux mêmes trois mois de l'année précédente.

Avertissement :

- Les opérations entreprises par Pôle emploi à compter de juin 2015 pour mieux classer les demandeurs d'emploi en formation, en service civique ou en contrat aidé dans l'insertion par l'activité économique dans la catégorie correspondant à leur situation ont un impact à la hausse sur le nombre de sorties de catégories A, B, C pour reprise d'emploi et pour entrée en stage, et donc sur le nombre de sorties tous motifs confondus.

- Les particularités de la période d'actualisation du mois de mai 2015 ont eu un impact à la baisse sur le nombre de sorties pour défaut d'actualisation en mai 2015. À l'inverse, le nombre de sorties pour défaut d'actualisation est, en juin 2015, plus élevé que son niveau habituel, ce qui peut être lié à un contre-coup des événements du mois passé.

Demandeurs d'emploi ayant un droit payable au RSA inscrits en fin de mois à Pôle emploi

Effectifs et %

<i>Données brutes</i>	juin	mai	juin	Variation
	2014	2015	2015	sur un an
Catégorie A	3 090	3 775	3 809	23,3
Catégorie B	460	566	540	17,4
Catégorie C	409	413	501	22,5
Catégories A, B, C	3 959	4 754	4 850	22,5
Catégorie D	126	130	112	-11,1
Catégorie E	265	219	259	-2,3
Catégories A, B, C, D, E	4 350	5 103	5 221	20,0
Part dans l'ensemble des demandeurs d'emploi de catégorie A	23,2	24,8	25,9	2,7 pt
Part dans l'ensemble des demandeurs d'emploi de catégories A, B, C	18,4	19,9	20,4	2 pt

Sources : STMT - Pôle emploi, Dares.

Offres d'emploi collectées par Pôle emploi

Effectifs et %

<i>Données CVS</i>	juin	juin	Variation	Variation annuelle
	2014	2015	trimestrielle sur 3 mois glissants	sur 3 mois glissants
- Emplois durables (6 mois ou plus)	261	295	12,0	13,7
- Emplois non durables (moins de 6 mois)	392	317	-0,9	-28,2
Ensemble	653	613	4,7	-13,3

Sources : STMT - Pôle emploi, Dares. Cvs : Direccte Midi-Pyrénées

(1) : Evolution sur les trois derniers mois par rapport aux trois mois précédents.

(2) : Evolution sur les trois derniers mois par rapport aux mêmes trois mois de l'année précédente.