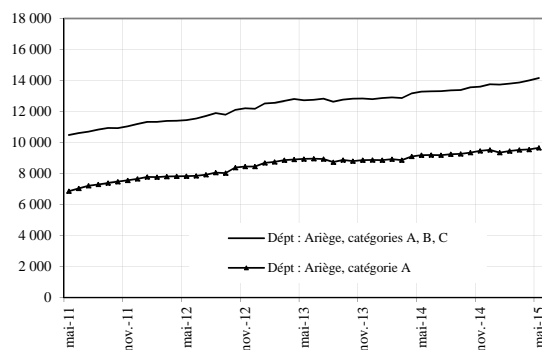


DEMANDEURS D'EMPLOI INSCRITS ET OFFRES COLLECTÉES PAR PÔLE EMPLOI DANS LE DÉPARTEMENT DE L'ARIÈGE EN MAI 2015

Demandeurs d'emploi inscrits en fin de mois à Pôle emploi Catégories A et A, B, C (CVS)



Fin mai 2015, dans le département de l'Ariège, 9700 personnes sont inscrites à Pôle emploi en catégorie A. Ce nombre augmente de 1,1 % par rapport à fin avril 2015. Sur un an, il s'accroît de 5,1 %.

En Midi-Pyrénées, le nombre de demandeurs d'emploi inscrits en catégorie A augmente de 0,8% par rapport à avril 2015 (soit +5,6% sur un an).

Le nombre de demandeurs d'emploi inscrits en catégories ABC s'établit à 14 200 dans le département de l'Ariège, fin mai 2015. Ce nombre augmente de 1 % par rapport à avril 2015. Sur un an, il s'accroît de 6,6 %.

En Midi-Pyrénées, le nombre de demandeurs d'emploi inscrits en catégories ABC augmente de 1% par rapport à avril 2015 (soit +7,5% sur un an).

Demandeurs d'emploi inscrits en fin de mois à Pôle emploi

Données CVS	(catégorie A)			Effectifs et %	
	mai 2014	avril 2015	mai 2015	Variation sur un mois	Variation sur un an
Hommes	4 788	4 998	5 029	0,6	5,0
Femmes	4 401	4 553	4 628	1,6	5,2
Moins de 25 ans	1 414	1 407	1 470	4,5	3,9
Entre 25 et 49 ans	5 344	5 527	5 560	0,6	4,0
50 ans et plus	2 431	2 618	2 626	0,3	8,1
Hommes de moins de 25 ans	773	757	770	1,7	-0,4
Hommes de 25 à 49 ans	2 739	2 856	2 876	0,7	5,0
Hommes de 50 ans et plus	1 275	1 384	1 382	-0,2	8,4
Femmes de moins de 25 ans	641	650	700	7,7	9,2
Femmes de 25 à 49 ans	2 605	2 670	2 684	0,5	3,0
Femmes de 50 ans et plus	1 155	1 234	1 244	0,9	7,7
Ensemble de la catégorie A	9 189	9 551	9 656	1,1	5,1

Sources : STMT - Pôle emploi, Dares. Cvs : Direccte Midi-Pyrénées

Demandeurs d'emploi inscrits en fin de mois à Pôle emploi

Données CVS	(catégories A, B, C)			Effectifs et %	
	mai 2014	avril 2015	mai 2015	Variation sur un mois	Variation sur un an
Hommes	6 367	6 781	6 823	0,6	7,2
Femmes	6 915	7 227	7 330	1,4	6,0
Moins de 25 ans	1 907	1 934	1 996	3,2	4,7
Entre 25 et 49 ans	7 998	8 417	8 491	0,9	6,2
50 ans et plus	3 378	3 657	3 667	0,3	8,6
Hommes de moins de 25 ans	1 003	990	1 012	2,2	0,9
Hommes de 25 à 49 ans	3 776	4 065	4 087	0,5	8,2
Hommes de 50 ans et plus	1 588	1 725	1 724	-0,1	8,6
Femmes de moins de 25 ans	903	944	983	4,2	8,9
Femmes de 25 à 49 ans	4 222	4 352	4 404	1,2	4,3
Femmes de 50 ans et plus	1 790	1 932	1 942	0,6	8,5
Ensemble des catégories A, B, C	13 282	14 008	14 153	1,0	6,6

Sources : STMT - Pôle emploi, Dares. Cvs : Direccte Midi-Pyrénées

Avertissement : En raison de la défaillance dans l'acheminement d'une partie des messages de relance envoyés aux demandeurs d'emploi lors de la campagne d'actualisation du mois d'août 2013, le nombre des sorties pour défaut d'actualisation enregistrées au mois d'août 2013 a été inhabituellement élevé. Ceci a eu un impact à la baisse sur le nombre de demandeurs d'emploi inscrits fin août 2013 qui conduit à un impact à la hausse sur l'évolution du nombre de demandeurs d'emploi entre août 2013 et août 2014.

Avertissement : Chaque mois, les demandeurs d'emploi doivent actualiser leur situation pour rester inscrits à Pôle emploi ; 5 jours avant la clôture de cette campagne d'actualisation, un message de relance est envoyé aux demandeurs d'emploi qui ne l'ont pas encore fait.

Au mois de mai 2015, constatant que le nombre de demandeurs d'emploi ayant actualisé leur situation à la suite de la relance habituelle était sensiblement plus faible que d'ordinaire, Pôle emploi a procédé à deux relances supplémentaires.

Ces particularités de la période d'actualisation de mai 2015 ont eu, ce mois-ci, un impact à la baisse sur le nombre de sorties de catégories A, B, C pour défaut d'actualisation et, par conséquent, à la hausse sur le nombre de demandeurs d'emploi en catégories A, B, C.

Ancienneté d'inscription sur les listes des demandeurs d'emploi inscrits en fin de mois à Pôle emploi

Données CVS	(catégories A, B, C)			Effectifs et %	
	mai 2014	avril 2015	mai 2015	Variation sur un mois	Variation sur un an
Moins de 1 an	7 587	7 801	7 891	1,2	4,0
1 an ou plus	5 695	6 207	6 262	0,9	10,0
Part des demandeurs d'emploi inscrits depuis plus d'un an (%)	42,9	44,3	44,2	-0,1 pt	1,4 pt

Sources : STMT - Pôle emploi, Dares. Cvs : Direccte Midi-Pyrénées

Entrées et sorties à Pôle emploi

Données CVS	(catégories A, B, C)			Effectifs et %	
	mai 2014	mai 2015	Variation trimestrielle sur 3 mois glissants (1)	Variation annuelle sur 3 mois glissants (2)	
Entrées à Pôle emploi	1 241	1 170	1,0	-3,9	
Sorties de Pôle emploi	1 039	947	-6,2	-3,8	

Sources : STMT - Pôle emploi, Dares. Cvs : Direccte Midi-Pyrénées

(1) : Evolution sur les trois derniers mois par rapport aux trois mois précédents.

(2) : Evolution sur les trois derniers mois par rapport aux mêmes trois mois de l'année précédente.

Avertissement : Au mois de mai 2015, constatant que le nombre de demandeurs d'emploi ayant actualisé leur situation à la suite de la relance habituelle était sensiblement plus faible que d'ordinaire, Pôle emploi a procédé à deux relances supplémentaires.

Ces particularités de la période d'actualisation de mai 2015 ont eu, ce mois-ci, un impact à la baisse sur le nombre de sorties de catégories A, B, C pour défaut d'actualisation et, par conséquent, à la hausse sur le nombre de demandeurs d'emploi en catégories A, B, C.

Demandeurs d'emploi ayant un droit payable au RSA inscrits en fin de mois à Pôle emploi

Données brutes	(catégories A, B, C, D, E)			Effectifs et %	
	mai 2014	avril 2015	mai 2015	Variation sur un an	
Catégorie A	2 534	2 591	2 677	5,6	
Catégorie B	369	362	386	4,6	
Catégorie C	247	315	325	31,6	
Catégories A, B, C	3 150	3 268	3 388	7,6	
Catégorie D	95	103	105	10,5	
Catégorie E	184	156	165	-10,3	
Catégories A, B, C, D, E	3 429	3 527	3 658	6,7	
Part dans l'ensemble des demandeurs d'emploi de catégorie A	28,3	27,5	28,4	0,1 pt	
Part dans l'ensemble des demandeurs d'emploi de catégories A, B, C	24,2	23,4	24,4	0,2 pt	

Sources : STMT - Pôle emploi, Dares.

Offres d'emploi collectées par Pôle emploi

Données CVS	(catégories A, B, C, D, E)			Effectifs et %	
	mai 2014	mai 2015	Variation trimestrielle sur 3 mois glissants (1)	Variation annuelle sur 3 mois glissants (2)	
- Emplois durables (6 mois ou plus)	185	128	7,0	5,9	
- Emplois non durables (moins de 6 mois)	245	216	12,7	-4,8	
Ensemble	431	344	10,4	-0,8	

Sources : STMT - Pôle emploi, Dares. Cvs : Direccte Midi-Pyrénées

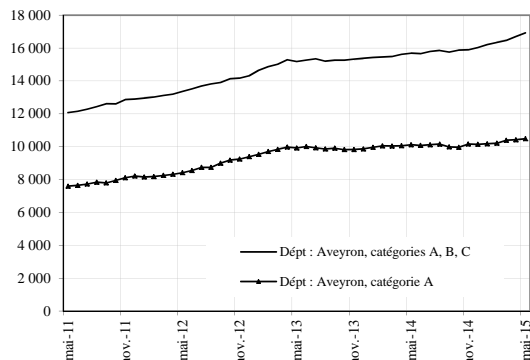
(1) : Evolution sur les trois derniers mois par rapport aux trois mois précédents.

(2) : Evolution sur les trois derniers mois par rapport aux mêmes trois mois de l'année précédente.

DEMANDEURS D'EMPLOI INSCRITS ET OFFRES COLLECTÉES PAR PÔLE EMPLOI DANS LE DÉPARTEMENT DE L'AVEYRON EN MAI 2015

Demandeurs d'emploi inscrits en fin de mois à Pôle emploi

Catégories A et A, B, C (CVS)



Fin mai 2015, dans le département de l'Aveyron, 10 500 personnes sont inscrites à Pôle emploi en catégorie A. Ce nombre augmente de 0,6 % par rapport à fin avril 2015. Sur un an, il s'accroît de 3,6 %.

En Midi-Pyrénées, le nombre de demandeurs d'emploi inscrits en catégorie A augmente de 0,8% par rapport à avril 2015 (soit +5,6% sur un an).

Le nombre de demandeurs d'emploi inscrits en catégories ABC s'établit à 16 900 dans le département de l'Aveyron, fin mai 2015. Ce nombre augmente de 1,4 % par rapport à avril 2015. Sur un an, il s'accroît de 7,9 %.

En Midi-Pyrénées, le nombre de demandeurs d'emploi inscrits en catégories ABC augmente de 1% par rapport à avril 2015 (soit +7,5% sur un an).

Demandeurs d'emploi inscrits en fin de mois à Pôle emploi

(catégorie A)

Effectifs et %

Données CVS	mai	avril	mai	Variation	Variation
	2014	2015	2015		
Hommes	5 169	5 326	5 376	0,9	4,0
Femmes	4 947	5 090	5 102	0,2	3,1
Moins de 25 ans	1 730	1 638	1 689	3,1	-2,4
Entre 25 et 49 ans	5 828	6 088	6 071	-0,3	4,2
50 ans et plus	2 558	2 690	2 718	1,0	6,3
Hommes de moins de 25 ans	909	871	896	2,9	-1,4
Hommes de 25 à 49 ans	2 969	3 093	3 105	0,4	4,6
Hommes de 50 ans et plus	1 291	1 362	1 375	1,0	6,5
Femmes de moins de 25 ans	821	767	793	3,4	-3,4
Femmes de 25 à 49 ans	2 859	2 995	2 966	-0,9	3,7
Femmes de 50 ans et plus	1 267	1 328	1 343	1,1	6,0
Ensemble de la catégorie A	10 116	10 416	10 478	0,6	3,6

Sources : STMT - Pôle emploi, Dares. Cvs : Direccte Midi-Pyrénées

Demandeurs d'emploi inscrits en fin de mois à Pôle emploi

(catégories A, B, C)

Effectifs et %

Données CVS	mai	avril	mai	Variation	Variation
	2014	2015	2015		
Hommes	7 303	7 782	7 902	1,5	8,2
Femmes	8 378	8 912	9 020	1,2	7,7
Moins de 25 ans	2 537	2 575	2 638	2,5	4,0
Entre 25 et 49 ans	9 360	10 028	10 121	0,9	8,1
50 ans et plus	3 785	4 092	4 163	1,7	10,0
Hommes de moins de 25 ans	1 257	1 287	1 318	2,4	4,9
Hommes de 25 à 49 ans	4 355	4 679	4 726	1,0	8,5
Hommes de 50 ans et plus	1 692	1 816	1 857	2,3	9,8
Femmes de moins de 25 ans	1 281	1 288	1 320	2,5	3,1
Femmes de 25 à 49 ans	5 005	5 349	5 395	0,9	7,8
Femmes de 50 ans et plus	2 093	2 276	2 306	1,3	10,2
Ensemble des catégories A, B, C	15 681	16 694	16 922	1,4	7,9

Sources : STMT - Pôle emploi, Dares. Cvs : Direccte Midi-Pyrénées

Avertissement : En raison de la défaillance dans l'acheminement d'une partie des messages de relance envoyés aux demandeurs d'emploi lors de la campagne d'actualisation du mois d'août 2013, le nombre des sorties pour défaut d'actualisation enregistrées au mois d'août 2013 a été inhabituellement élevé. Ceci a eu un impact à la baisse sur le nombre de demandeurs d'emploi inscrits fin août 2013 qui conduit à un impact à la hausse sur l'évolution du nombre de demandeurs d'emploi entre août 2013 et août 2014.

Avertissement : Chaque mois, les demandeurs d'emploi doivent actualiser leur situation pour rester inscrits à Pôle emploi ; 5 jours avant la clôture de cette campagne d'actualisation, un message de relance est envoyé aux demandeurs d'emploi qui ne l'ont pas encore fait.

Au mois de mai 2015, constatant que le nombre de demandeurs d'emploi ayant actualisé leur situation à la suite de la relance habituelle était sensiblement plus faible que d'ordinaire, Pôle emploi a procédé à deux relances supplémentaires.

Ces particularités de la période d'actualisation de mai 2015 ont eu, ce mois-ci, un impact à la baisse sur le nombre de sorties de catégories A, B, C pour défaut d'actualisation et, par conséquent, à la hausse sur le nombre de demandeurs d'emploi en catégories A, B, C.

Ancienneté d'inscription sur les listes des demandeurs d'emploi inscrits en fin de mois à Pôle emploi

Données CVS	(catégories A, B, C)			Effectifs et %	
	mai 2014	avril 2015	mai 2015	Variation sur un mois	Variation sur un an
Moins de 1 an	9 601	10 097	10 148	0,5	5,7
1 an ou plus	6 080	6 597	6 774	2,7	11,4
Part des demandeurs d'emploi inscrits depuis plus d'un an (%)	38,8	39,5	40,0	0,5 pt	1,3 pt

Sources : STMT - Pôle emploi, Dares. Cvs : Direccte Midi-Pyrénées

Entrées et sorties à Pôle emploi

Données CVS	(catégories A, B, C)			Effectifs et %	
	mai 2014	mai 2015	Variation trimestrielle sur 3 mois glissants (1)	Variation annuelle sur 3 mois glissants (1)	
Entrées à Pôle emploi	1 777	1 662	2,3	-1,5	
Sorties de Pôle emploi	1 628	1 371	-1,7	-7,6	

Sources : STMT - Pôle emploi, Dares. Cvs : Direccte Midi-Pyrénées

(1) : Evolution sur les trois derniers mois par rapport aux trois mois précédents.

(2) : Evolution sur les trois derniers mois par rapport aux mêmes trois mois de l'année précédente.

Avertissement : Au mois de mai 2015, constatant que le nombre de demandeurs d'emploi ayant actualisé leur situation à la suite de la relance habituelle était sensiblement plus faible que d'ordinaire, Pôle emploi a procédé à deux relances supplémentaires.

Ces particularités de la période d'actualisation de mai 2015 ont eu, ce mois-ci, un impact à la baisse sur le nombre de sorties de catégories A, B, C pour défaut d'actualisation et, par conséquent, à la hausse sur le nombre de demandeurs d'emploi en catégories A, B, C.

Demandeurs d'emploi ayant un droit payable au RSA inscrits en fin de mois à Pôle emploi

Données brutes	(catégories A, B, C, D, E)			Effectifs et %	
	mai 2014	avril 2015	mai 2015	Variation sur un an	
Catégorie A	1 742	1 953	1 914	9,9	
Catégorie B	291	341	361	24,1	
Catégorie C	206	235	251	21,8	
Catégories A, B, C	2 239	2 529	2 526	12,8	
Catégorie D	101	129	105	4,0	
Catégorie E	161	152	150	-6,8	
Catégories A, B, C, D, E	2 501	2 810	2 781	11,2	
Part dans l'ensemble des demandeurs d'emploi de catégorie A	18,6	19,8	19,7	1,1 pt	
Part dans l'ensemble des demandeurs d'emploi de catégories A, B, C	14,9	15,5	15,5	0,6 pt	

Sources : STMT - Pôle emploi, Dares.

Offres d'emploi collectées par Pôle emploi

Données CVS	(catégories A, B, C, D, E)			Effectifs et %	
	mai 2014	mai 2015	Variation trimestrielle sur 3 mois glissants	Variation annuelle sur 3 mois glissants	
- Emplois durables (6 mois ou plus)	283	343	11,9	11,4	
- Emplois non durables (moins de 6 mois)	374	368	-0,3	-6,7	
Ensemble	657	711	5,6	1,7	

Sources : STMT - Pôle emploi, Dares. Cvs : Direccte Midi-Pyrénées

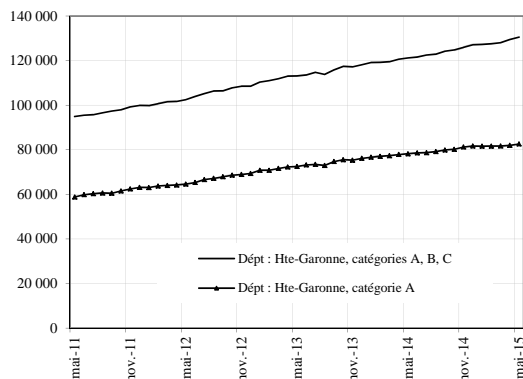
(1) : Evolution sur les trois derniers mois par rapport aux trois mois précédents.

(2) : Evolution sur les trois derniers mois par rapport aux mêmes trois mois de l'année précédente.

DEMANDEURS D'EMPLOI INSCRITS ET OFFRES COLLECTÉES PAR PÔLE EMPLOI DANS LE DÉPARTEMENT DE HAUTE-GARONNE EN MAI 2015

Demandeurs d'emploi inscrits en fin de mois à Pôle emploi

Catégories A et A, B, C (CVS)



Fin mai 2015, dans le département de la Haute-Garonne, 82 600 personnes sont inscrites à Pôle emploi en catégorie A. Ce nombre augmente de 0,8 % par rapport à fin avril 2015. Sur un an, il s'accroît de 5,6 %.

En Midi-Pyrénées, le nombre de demandeurs d'emploi inscrits en catégorie A augmente de 0,8% par rapport à avril 2015 (soit +5,6% sur un an).

Le nombre de demandeurs d'emploi inscrits en catégories ABC s'établit à 130 600 dans le département de Haute-Garonne, fin mai 2015. Ce nombre augmente de 0,9 % par rapport à avril 2015. Sur un an, il s'accroît de 7,7 %.

En Midi-Pyrénées, le nombre de demandeurs d'emploi inscrits en catégories ABC augmente de 1% par rapport à avril 2015 (soit +7,5% sur un an).

Demandeurs d'emploi inscrits en fin de mois à Pôle emploi

(catégorie A)

Effectifs et %

Données CVS	(catégorie A)			Effectifs et %	
	mai 2014	avril 2015	mai 2015	Variation sur un mois	Variation sur un an
Hommes	39 641	41 644	41 874	0,6	5,6
Femmes	38 536	40 314	40 714	1,0	5,7
Moins de 25 ans	12 516	12 775	12 840	0,5	2,6
Entre 25 et 49 ans	50 322	52 421	52 778	0,7	4,9
50 ans et plus	15 339	16 762	16 970	1,2	10,6
Hommes de moins de 25 ans	6 500	6 707	6 719	0,2	3,4
Hommes de 25 à 49 ans	25 118	26 209	26 309	0,4	4,7
Hommes de 50 ans et plus	8 022	8 728	8 846	1,3	10,3
Femmes de moins de 25 ans	6 016	6 068	6 121	0,9	1,8
Femmes de 25 à 49 ans	25 203	26 212	26 469	1,0	5,0
Femmes de 50 ans et plus	7 317	8 034	8 124	1,1	11,0
Ensemble de la catégorie A	78 177	81 958	82 588	0,8	5,6

Sources : STMT - Pôle emploi, Dares. Cvs : Direccte Midi-Pyrénées

Demandeurs d'emploi inscrits en fin de mois à Pôle emploi

(catégories A, B, C)

Effectifs et %

Données CVS	(catégories A, B, C)			Effectifs et %	
	mai 2014	avril 2015	mai 2015	Variation sur un mois	Variation sur un an
Hommes	58 282	62 103	62 617	0,8	7,4
Femmes	62 921	67 340	67 947	0,9	8,0
Moins de 25 ans	17 665	18 414	18 521	0,6	4,8
Entre 25 et 49 ans	80 347	85 422	86 124	0,8	7,2
50 ans et plus	23 192	25 607	25 919	1,2	11,8
Hommes de moins de 25 ans	8 817	9 138	9 185	0,5	4,2
Hommes de 25 à 49 ans	38 395	40 749	41 051	0,7	6,9
Hommes de 50 ans et plus	11 070	12 216	12 381	1,4	11,8
Femmes de moins de 25 ans	8 847	9 276	9 337	0,7	5,5
Femmes de 25 à 49 ans	41 952	44 673	45 072	0,9	7,4
Femmes de 50 ans et plus	12 122	13 391	13 538	1,1	11,7
Ensemble des catégories A, B, C	121 204	129 443	130 564	0,9	7,7

Sources : STMT - Pôle emploi, Dares. Cvs : Direccte Midi-Pyrénées

Avertissement : En raison de la défaillance dans l'acheminement d'une partie des messages de relance envoyés aux demandeurs d'emploi lors de la campagne d'actualisation du mois d'août 2013, le nombre des sorties pour défaut d'actualisation enregistrées au mois d'août 2013 a été inhabituellement élevé. Ceci a eu un impact à la baisse sur le nombre de demandeurs d'emploi inscrits fin août 2013 qui conduit à un impact à la hausse sur l'évolution du nombre de demandeurs d'emploi entre août 2013 et août 2014.

Avertissement : Chaque mois, les demandeurs d'emploi doivent actualiser leur situation pour rester inscrits à Pôle emploi ; 5 jours avant la clôture de cette campagne d'actualisation, un message de relance est envoyé aux demandeurs d'emploi qui ne l'ont pas encore fait.

Au mois de mai 2015, constatant que le nombre de demandeurs d'emploi ayant actualisé leur situation à la suite de la relance habituelle était sensiblement plus faible que d'ordinaire, Pôle emploi a procédé à deux relances supplémentaires.

Ces particularités de la période d'actualisation de mai 2015 ont eu, ce mois-ci, un impact à la baisse sur le nombre de sorties de catégories A, B, C pour défaut d'actualisation et, par conséquent, à la hausse sur le nombre de demandeurs d'emploi en catégories A, B, C.

Ancienneté d'inscription sur les listes des demandeurs d'emploi inscrits en fin de mois à Pôle emploi

Données CVS	(catégories A, B, C)			Effectifs et %	
	mai 2014	avril 2015	mai 2015	Variation sur un mois	Variation sur un an
Moins de 1 an	70 792	73 529	73 953	0,6	4,5
1 an ou plus	50 412	55 914	56 611	1,2	12,3
Part des demandeurs d'emploi inscrits depuis plus d'un an (%)	41,6	43,2	43,4	0,2 pt	1,8 pt

Sources : STMT - Pôle emploi, Dares. Cvs : Direccte Midi-Pyrénées

Entrées et sorties à Pôle emploi

Données CVS	(catégories A, B, C)			Effectifs et %	
	mai 2014	mai 2015	Variation trimestrielle sur 3 mois glissants (1)	Variation annuelle sur 3 mois glissants (1)	
Entrées à Pôle emploi	12 765	12 098	1,2	-1,2	
Sorties de Pôle emploi	11 648	10 761	-3,6	-3,3	

Sources : STMT - Pôle emploi, Dares. Cvs : Direccte Midi-Pyrénées

(1) : Evolution sur les trois derniers mois par rapport aux trois mois précédents.

(2) : Evolution sur les trois derniers mois par rapport aux mêmes trois mois de l'année précédente.

Avertissement : Au mois de mai 2015, constatant que le nombre de demandeurs d'emploi ayant actualisé leur situation à la suite de la relance habituelle était sensiblement plus faible que d'ordinaire, Pôle emploi a procédé à deux relances supplémentaires.

Ces particularités de la période d'actualisation de mai 2015 ont eu, ce mois-ci, un impact à la baisse sur le nombre de sorties de catégories A, B, C pour défaut d'actualisation et, par conséquent, à la hausse sur le nombre de demandeurs d'emploi en catégories A, B, C.

Demandeurs d'emploi ayant un droit payable au RSA inscrits en fin de mois à Pôle emploi

Données brutes	(catégories A, B, C, D, E)			Effectifs et %	
	mai 2014	avril 2015	mai 2015	Variation sur un an	
Catégorie A	15 877	17 744	17 718	11,6	
Catégorie B	2 807	3 203	3 172	13,0	
Catégorie C	2 185	2 723	2 686	22,9	
Catégories A, B, C	20 869	23 670	23 576	13,0	
Catégorie D	703	810	784	11,5	
Catégorie E	732	833	837	14,3	
Catégories A, B, C, D, E	22 304	25 313	25 197	13,0	
Part dans l'ensemble des demandeurs d'emploi de catégorie A	21,1	22,3	22,3	1,1 pt	
Part dans l'ensemble des demandeurs d'emploi de catégories A, B, C	17,6	18,4	18,4	0,8 pt	

Sources : STMT - Pôle emploi, Dares.

Offres d'emploi collectées par Pôle emploi

Données CVS	(catégories A, B, C, D, E)			Effectifs et %	
	mai 2014	mai 2015	Variation trimestrielle sur 3 mois glissants	Variation annuelle sur 3 mois glissants	
- Emplois durables (6 mois ou plus)	2 793	3 060	-2,8	7,5	
- Emplois non durables (moins de 6 mois)	2 274	2 347	-2,3	-15,0	
Ensemble	5 067	5 407	-2,6	-3,1	

Sources : STMT - Pôle emploi, Dares. Cvs : Direccte Midi-Pyrénées

(1) : Evolution sur les trois derniers mois par rapport aux trois mois précédents.

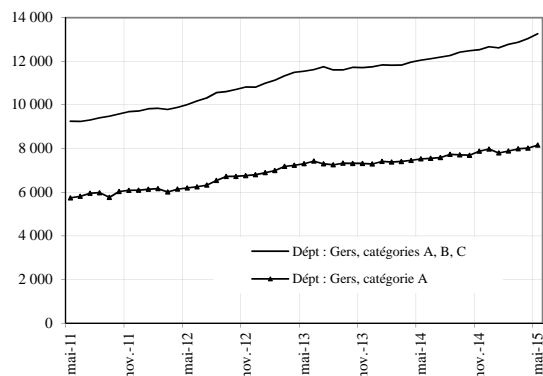
(2) : Evolution sur les trois derniers mois par rapport aux mêmes trois mois de l'année précédente.

Avertissement : En variation annuelle, les offres non durables sur 3 mois glissants affichent un fort repli. Ce dernier s'explique notamment par la comptabilisation au cours du mois de novembre 2013 d'un établissement dont le siège se situe en Midi-Pyrénées et qui a enregistré un important volume d'offres d'emploi de courte durée pour l'ensemble de ses établissements du territoire français.

DEMANDEURS D'EMPLOI INSCRITS ET OFFRES COLLECTÉES PAR PÔLE EMPLOI DANS LE DÉPARTEMENT DU GERS EN MAI 2015

Demandeurs d'emploi inscrits en fin de mois à Pôle emploi

Catégories A et A, B, C (CVS)



Fin mai 2015, dans le département du Gers, 8 200 personnes sont inscrites à Pôle emploi en catégorie A. Ce nombre augmente de 1,7 % par rapport à fin avril 2015. Sur un an, il s'accroît de 8,4 %.

En Midi-Pyrénées, le nombre de demandeurs d'emploi inscrits en catégorie A augmente de 0,8% par rapport à avril 2015 (soit +5,6% sur un an).

Le nombre de demandeurs d'emploi inscrits en catégories ABC s'établit à 13 300 dans le département du Gers, fin mai 2015. Ce nombre augmente de 1,7 % par rapport à avril 2015. Sur un an, il s'accroît de 10,1 %.

En Midi-Pyrénées, le nombre de demandeurs d'emploi inscrits en catégories ABC augmente de 1% par rapport à avril 2015 (soit +7,5% sur un an).

Demandeurs d'emploi inscrits en fin de mois à Pôle emploi

(catégorie A)

Effectifs et %

Données CVS	mai	avril	mai	Variation	Variation
	2014	2015	2015	sur un mois	sur un an
Hommes	3 891	4 201	4 267	1,6	9,7
Femmes	3 633	3 813	3 886	1,9	7,0
Moins de 25 ans	1 211	1 270	1 317	3,7	8,7
Entre 25 et 49 ans	4 248	4 459	4 505	1,0	6,0
50 ans et plus	2 065	2 284	2 332	2,1	13,0
Hommes de moins de 25 ans	660	743	744	0,2	12,8
Hommes de 25 à 49 ans	2 177	2 283	2 318	1,5	6,5
Hommes de 50 ans et plus	1 054	1 175	1 205	2,6	14,4
Femmes de moins de 25 ans	551	527	573	8,6	3,9
Femmes de 25 à 49 ans	2 071	2 177	2 187	0,5	5,6
Femmes de 50 ans et plus	1 011	1 109	1 127	1,6	11,5
Ensemble de la catégorie A	7 524	8 014	8 154	1,7	8,4

Sources : STMT - Pôle emploi, Dares. Cvs : Direccte Midi-Pyrénées

Demandeurs d'emploi inscrits en fin de mois à Pôle emploi

(catégories A, B, C)

Effectifs et %

Données CVS	mai	avril	mai	Variation	Variation
	2014	2015	2015	sur un mois	sur un an
Hommes	5 680	6 210	6 311	1,6	11,1
Femmes	6 371	6 832	6 952	1,8	9,1
Moins de 25 ans	1 837	1 947	2 000	2,7	8,8
Entre 25 et 49 ans	7 020	7 546	7 636	1,2	8,8
50 ans et plus	3 194	3 549	3 627	2,2	13,6
Hommes de moins de 25 ans	944	1 046	1 064	1,7	12,7
Hommes de 25 à 49 ans	3 281	3 528	3 596	1,9	9,6
Hommes de 50 ans et plus	1 455	1 636	1 651	0,9	13,5
Femmes de moins de 25 ans	893	901	936	3,9	4,8
Femmes de 25 à 49 ans	3 739	4 019	4 040	0,5	8,1
Femmes de 50 ans et plus	1 739	1 913	1 976	3,3	13,6
Ensemble des catégories A, B, C	12 051	13 042	13 263	1,7	10,1

Sources : STMT - Pôle emploi, Dares. Cvs : Direccte Midi-Pyrénées

Avertissement : En raison de la défaillance dans l'acheminement d'une partie des messages de relance envoyés aux demandeurs d'emploi lors de la campagne d'actualisation de mois d'août 2013, le nombre des sorties pour défaut d'actualisation enregistrées au mois d'août 2013 a été inhabituellement élevé. Ceci a eu un impact à la baisse sur le nombre de demandeurs d'emploi inscrits fin août 2013 qui conduit à un impact à la hausse sur l'évolution du nombre de demandeurs d'emploi entre août 2013 et août 2014.

Avertissement : Chaque mois, les demandeurs d'emploi doivent actualiser leur situation pour rester inscrits à Pôle emploi ; 5 jours avant la clôture de cette campagne d'actualisation, un message de relance est envoyé aux demandeurs d'emploi qui ne l'ont pas encore fait.

Au mois de mai 2015, constatant que le nombre de demandeurs d'emploi ayant actualisé leur situation à la suite de la relance habituelle était sensiblement plus faible que d'ordinaire, Pôle emploi a procédé à deux relances supplémentaires.

Ces particularités de la période d'actualisation de mai 2015 ont eu, ce mois-ci, un impact à la baisse sur le nombre de sorties de catégories A, B, C pour défaut d'actualisation et, par conséquent, à la hausse sur le nombre de demandeurs d'emploi en catégories A, B, C.

Ancienneté d'inscription sur les listes des demandeurs d'emploi inscrits en fin de mois à Pôle emploi

Données CVS	(catégories A, B, C)			Effectifs et %	
	mai 2014	avril 2015	mai 2015	Variation sur un mois	Variation sur un an
Moins de 1 an	7 063	7 501	7 598	1,3	7,6
1 an ou plus	4 988	5 541	5 665	2,2	13,6
Part des demandeurs d'emploi inscrits depuis plus d'un an (%)	41,4	42,5	42,7	0,2 pt	1,3 pt

Sources : STMT - Pôle emploi, Dares. Cvs : Direccte Midi-Pyrénées

Entrées et sorties à Pôle emploi

Données CVS	(catégories A, B, C)			Effectifs et %	
	mai 2014	mai 2015	Variation trimestrielle sur 3 mois glissants (1)	Variation annuelle sur 3 mois glissants (1)	
Entrées à Pôle emploi	1 233	1 179	3,1	3,1	
Sorties de Pôle emploi	1 127	950	-4,8	-3,9	

Sources : STMT - Pôle emploi, Dares. Cvs : Direccte Midi-Pyrénées

(1) : Evolution sur les trois derniers mois par rapport aux trois mois précédents.

(2) : Evolution sur les trois derniers mois par rapport aux mêmes trois mois de l'année précédente.

Avertissement : Au mois de mai 2015, constatant que le nombre de demandeurs d'emploi ayant actualisé leur situation à la suite de la relance habituelle était sensiblement plus faible que d'ordinaire, Pôle emploi a procédé à deux relances supplémentaires.

Ces particularités de la période d'actualisation de mai 2015 ont eu, ce mois-ci, un impact à la baisse sur le nombre de sorties de catégories A, B, C pour défaut d'actualisation et, par conséquent, à la hausse sur le nombre de demandeurs d'emploi en catégories A, B, C.

Demandeurs d'emploi ayant un droit payable au RSA inscrits en fin de mois à Pôle emploi

Données brutes	(catégories A, B, C, D, E)			Effectifs et %	
	mai 2014	avril 2015	mai 2015	Variation sur un an	
Catégorie A	1 320	1 428	1 450	9,8	
Catégorie B	255	278	279	9,4	
Catégorie C	181	232	262	44,8	
Catégories A, B, C	1 756	1 938	1 991	13,4	
Catégorie D	68	66	63	-7,4	
Catégorie E	134	95	91	-32,1	
Catégories A, B, C, D, E	1 958	2 099	2 145	9,6	
Part dans l'ensemble des demandeurs d'emploi de catégorie A	18,4	18,1	18,6	0,2 pt	
Part dans l'ensemble des demandeurs d'emploi de catégories A, B, C	15,0	15,0	15,4	0,4 pt	

Sources : STMT - Pôle emploi, Dares.

Offres d'emploi collectées par Pôle emploi

Données CVS	(catégories A, B, C, D, E)			Effectifs et %	
	mai 2014	mai 2015	Variation trimestrielle sur 3 mois glissants	Variation annuelle sur 3 mois glissants	
- Emplois durables (6 mois ou plus)	245	203	-12,4	-16,8	
- Emplois non durables (moins de 6 mois)	395	330	1,8	6,8	
Ensemble	640	533	-3,8	-3,1	

Sources : STMT - Pôle emploi, Dares. Cvs : Direccte Midi-Pyrénées

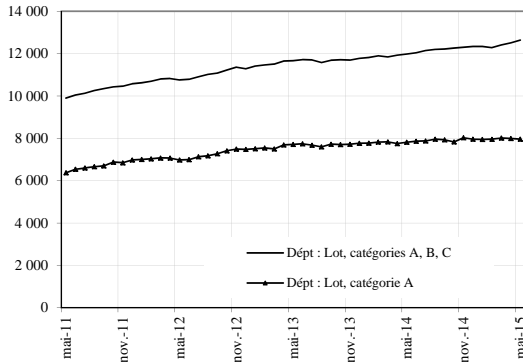
(1) : Evolution sur les trois derniers mois par rapport aux trois mois précédents.

(2) : Evolution sur les trois derniers mois par rapport aux mêmes trois mois de l'année précédente.

DEMANDEURS D'EMPLOI INSCRITS ET OFFRES COLLECTÉES PAR PÔLE EMPLOI DANS LE DÉPARTEMENT DU LOT EN MAI 2015

Demandeurs d'emploi inscrits en fin de mois à Pôle emploi

Catégories A et A, B, C (CVS)



Fin mai 2015, dans le département du Lot, 8 000 personnes sont inscrites à Pôle emploi en catégorie A. Ce nombre diminue de 0,4 % par rapport à fin avril 2015. Sur un an, il s'accroît de 1,8 %.

En Midi-Pyrénées, le nombre de demandeurs d'emploi inscrits en catégorie A augmente de 0,8% par rapport à avril 2015 (soit +5,6% sur un an).

Le nombre de demandeurs d'emploi inscrits en catégories ABC s'établit à 12 600 dans le département du Lot, fin mai 2015. Ce nombre augmente de 1 % par rapport à avril 2015. Sur un an, il s'accroît de 5,5 %.

En Midi-Pyrénées, le nombre de demandeurs d'emploi inscrits en catégories ABC augmente de 1% par rapport à avril 2015 (soit +7,5% sur un an).

Demandeurs d'emploi inscrits en fin de mois à Pôle emploi

(catégorie A)

Effectifs et %

Données CVS	(catégorie A)			Effectifs et %	
	mai 2014	avril 2015	mai 2015	Variation sur un mois	Variation sur un an
Hommes	4 117	4 107	4 115	0,2	0,0
Femmes	3 698	3 885	3 842	-1,1	3,9
Moins de 25 ans	1 169	1 214	1 190	-2,0	1,8
Entre 25 et 49 ans	4 356	4 342	4 321	-0,5	-0,8
50 ans et plus	2 290	2 436	2 446	0,4	6,8
Hommes de moins de 25 ans	632	656	677	3,2	7,1
Hommes de 25 à 49 ans	2 305	2 247	2 226	-0,9	-3,4
Hommes de 50 ans et plus	1 180	1 204	1 212	0,7	2,7
Femmes de moins de 25 ans	537	558	513	-8,0	-4,5
Femmes de 25 à 49 ans	2 051	2 095	2 095	0,0	2,2
Femmes de 50 ans et plus	1 110	1 232	1 234	0,1	11,2
Ensemble de la catégorie A	7 815	7 992	7 957	-0,4	1,8

Sources : STMT - Pôle emploi, Dares. Cvs : Direccte Midi-Pyrénées

Demandeurs d'emploi inscrits en fin de mois à Pôle emploi

(catégories A, B, C)

Effectifs et %

Données CVS	(catégories A, B, C)			Effectifs et %	
	mai 2014	avril 2015	mai 2015	Variation sur un mois	Variation sur un an
Hommes	5 700	5 906	5 984	1,3	5,0
Femmes	6 281	6 603	6 650	0,7	5,9
Moins de 25 ans	1 701	1 767	1 801	1,9	5,9
Entre 25 et 49 ans	6 936	7 152	7 183	0,4	3,6
50 ans et plus	3 344	3 589	3 650	1,7	9,2
Hommes de moins de 25 ans	856	898	935	4,1	9,2
Hommes de 25 à 49 ans	3 286	3 388	3 394	0,2	3,3
Hommes de 50 ans et plus	1 557	1 620	1 655	2,1	6,3
Femmes de moins de 25 ans	844	870	866	-0,4	2,5
Femmes de 25 à 49 ans	3 650	3 764	3 790	0,7	3,8
Femmes de 50 ans et plus	1 787	1 969	1 995	1,3	11,6
Ensemble des catégories A, B, C	11 981	12 509	12 634	1,0	5,5

Sources : STMT - Pôle emploi, Dares. Cvs : Direccte Midi-Pyrénées

Avertissement : En raison de la défaillance dans l'acheminement d'une partie des messages de relance envoyés aux demandeurs d'emploi lors de la campagne d'actualisation du mois d'août 2013, le nombre des sorties pour défaut d'actualisation enregistrées au mois d'août 2013 a été inhabituellement élevé. Ceci a eu un impact à la baisse sur le nombre de demandeurs d'emploi inscrits fin août 2013 qui conduit à un impact à la hausse sur l'évolution du nombre de demandeurs d'emploi entre août 2013 et août 2014.

Avertissement : Chaque mois, les demandeurs d'emploi doivent actualiser leur situation pour rester inscrits à Pôle emploi ; 5 jours avant la clôture de cette campagne d'actualisation, un message de relance est envoyé aux demandeurs d'emploi qui ne l'ont pas encore fait.

Au mois de mai 2015, constatant que le nombre de demandeurs d'emploi ayant actualisé leur situation à la suite de la relance habituelle était sensiblement plus faible que d'ordinaire, Pôle emploi a procédé à deux relances supplémentaires.

Ces particularités de la période d'actualisation de mai 2015 ont eu, ce mois-ci, un impact à la baisse sur le nombre de sorties de catégories A, B, C pour défaut d'actualisation et, par conséquent, à la hausse sur le nombre de demandeurs d'emploi en catégories A, B, C.

Ancienneté d'inscription sur les listes des demandeurs d'emploi inscrits en fin de mois à Pôle emploi

<i>Données CVS</i>	(catégories A, B, C)			<i>Effectifs et %</i>	
	mai	avril	mai	Variation	Variation
	2014	2015	2015	sur un mois	sur un an
Moins de 1 an	6 944	7 046	7 083	0,5	2,0
1 an ou plus	5 037	5 462	5 551	1,6	10,2
Part des demandeurs d'emploi inscrits depuis plus d'un an (%)	42,0	43,7	43,9	0,3 pt	1,9 pt

Sources : STMT - Pôle emploi, Dares. Cvs : Direccte Midi-Pyrénées

Entrées et sorties à Pôle emploi

<i>Données CVS</i>	(catégories A, B, C)			<i>Effectifs et %</i>	
	mai	mai	Variation	Variation annuelle	
	2014	2015	trimestrielle sur 3	sur 3 mois glissants	
Entrées à Pôle emploi	1 195	1 079	3,9	(1)	1,2
Sorties de Pôle emploi	1 080	928	-9,2		-7,0

Sources : STMT - Pôle emploi, Dares. Cvs : Direccte Midi-Pyrénées

(1) : Evolution sur les trois derniers mois par rapport aux trois mois précédents.

(2) : Evolution sur les trois derniers mois par rapport aux mêmes trois mois de l'année précédente.

Avertissement : Au mois de mai 2015, constatant que le nombre de demandeurs d'emploi ayant actualisé leur situation à la suite de la relance habituelle était sensiblement plus faible que d'ordinaire, Pôle emploi a procédé à deux relances supplémentaires.

Ces particularités de la période d'actualisation de mai 2015 ont eu, ce mois-ci, un impact à la baisse sur le nombre de sorties de catégories A, B, C pour défaut d'actualisation et, par conséquent, à la hausse sur le nombre de demandeurs d'emploi en catégories A, B, C.

Demandeurs d'emploi ayant un droit payable au RSA inscrits en fin de mois à Pôle emploi

<i>Données brutes</i>	(catégories A, B, C, D, E)			<i>Effectifs et %</i>	
	mai	avril	mai	Variation	
	2014	2015	2015	sur un an	
Catégorie A	1 380	1 488	1 432		3,8
Catégorie B	266	298	321		20,7
Catégorie C	180	202	213		18,3
Catégories A, B, C	1 826	1 988	1 966		7,7
Catégorie D	62	57	64		3,2
Catégorie E	128	128	128		0,0
Catégories A, B, C, D, E	2 016	2 173	2 158		7,0
Part dans l'ensemble des demandeurs d'emploi de catégorie A	19,0	19,4	19,4		0,4 pt
Part dans l'ensemble des demandeurs d'emploi de catégories A, B, C	15,7	16,1	16,1		0,3 pt

Sources : STMT - Pôle emploi, Dares.

Offres d'emploi collectées par Pôle emploi

<i>Données CVS</i>	(catégories A, B, C)			<i>Effectifs et %</i>	
	mai	mai	Variation	Variation annuelle	
	2014	2015	trimestrielle sur 3	sur 3 mois glissants	
- Emplois durables (6 mois ou plus)	201	201	-3,0		-11,2
- Emplois non durables (moins de 6 mois)	303	233	-13,0		-16,3
Ensemble	505	434	-8,1		-13,7

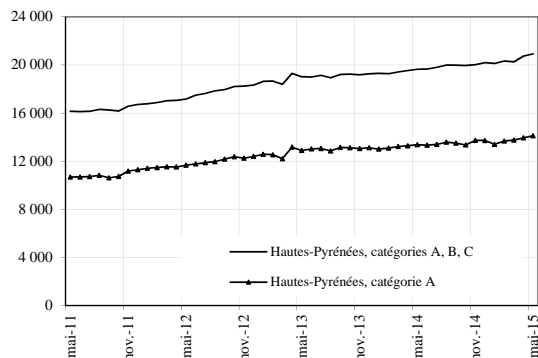
Sources : STMT - Pôle emploi, Dares. Cvs : Direccte Midi-Pyrénées

(1) : Evolution sur les trois derniers mois par rapport aux trois mois précédents.

(2) : Evolution sur les trois derniers mois par rapport aux mêmes trois mois de l'année précédente.

DEMANDEURS D'EMPLOI INSCRITS ET OFFRES COLLECTÉES PAR PÔLE EMPLOI DANS LE DÉPARTEMENT DES HAUTES-PYRÉNÉES EN MAI 2015

Demandeurs d'emploi inscrits en fin de mois à Pôle emploi Catégories A et A, B, C (CVS)



Fin mai 2015, dans le département des Hautes-Pyrénées, 14 100 personnes sont inscrites à Pôle emploi en catégorie A. Ce nombre augmente de 1,3 % par rapport à fin avril 2015. Sur un an, il s'accroît de 5,6 %.

En Midi-Pyrénées, le nombre de demandeurs d'emploi inscrits en catégorie A augmente de 0,8% par rapport à avril 2015 (soit +5,6% sur un an).

Le nombre de demandeurs d'emploi inscrits en catégories ABC s'établit à 20 900 dans le département des Hautes-Pyrénées, fin mai 2015. Ce nombre augmente de 0,9 % par rapport à avril 2015. Sur un an, il s'accroît de 6,5 %.

En Midi-Pyrénées, le nombre de demandeurs d'emploi inscrits en catégories ABC augmente de 1% par rapport à avril 2015 (soit +7,5% sur un an).

Demandeurs d'emploi inscrits en fin de mois à Pôle emploi

Données CVS	(catégorie A)			Effectifs et %	
	mai	avril	mai	Variation	Variation
	2014	2015	2015	sur un mois	sur un an
Hommes	6 728	7 171	7 261	1,2	7,9
Femmes	6 635	6 766	6 853	1,3	3,3
Moins de 25 ans	2 065	2 116	2 154	1,8	4,3
Entre 25 et 49 ans	7 632	7 928	7 999	0,9	4,8
50 ans et plus	3 665	3 894	3 960	1,7	8,0
Hommes de moins de 25 ans	1 081	1 135	1 158	2,0	7,1
Hommes de 25 à 49 ans	3 842	4 106	4 150	1,1	8,0
Hommes de 50 ans et plus	1 805	1 930	1 952	1,2	8,2
Femmes de moins de 25 ans	985	981	997	1,6	1,2
Femmes de 25 à 49 ans	3 790	3 822	3 849	0,7	1,6
Femmes de 50 ans et plus	1 860	1 964	2 007	2,2	7,9
Ensemble de la catégorie A	13 363	13 937	14 113	1,3	5,6

Sources : STMT - Pôle emploi, Dares. Cvs : Direccte Midi-Pyrénées

Demandeurs d'emploi inscrits en fin de mois à Pôle emploi

Données CVS	(catégories A, B, C)			Effectifs et %	
	mai	avril	mai	Variation	Variation
	2014	2015	2015	sur un mois	sur un an
Hommes	9 343	9 960	10 102	1,4	8,1
Femmes	10 295	10 765	10 813	0,4	5,0
Moins de 25 ans	2 874	2 976	3 017	1,4	5,0
Entre 25 et 49 ans	11 646	12 229	12 332	0,8	5,9
50 ans et plus	5 117	5 519	5 566	0,8	8,8
Hommes de moins de 25 ans	1 454	1 505	1 527	1,5	5,0
Hommes de 25 à 49 ans	5 626	5 995	6 092	1,6	8,3
Hommes de 50 ans et plus	2 262	2 461	2 484	0,9	9,8
Femmes de moins de 25 ans	1 419	1 472	1 491	1,3	5,0
Femmes de 25 à 49 ans	6 020	6 235	6 240	0,1	3,6
Femmes de 50 ans et plus	2 855	3 058	3 082	0,8	8,0
Ensemble des catégories A, B, C	19 637	20 725	20 915	0,9	6,5

Sources : STMT - Pôle emploi, Dares. Cvs : Direccte Midi-Pyrénées

Avertissement : En raison de la défaillance dans l'acheminement d'une partie des messages de relance envoyés aux demandeurs d'emploi lors de la campagne d'actualisation du mois d'août 2013, le nombre des sorties pour défaut d'actualisation enregistrées au mois d'août 2013 a été inhabituellement élevé. Ceci a eu un impact à la baisse sur le nombre de demandeurs d'emploi inscrits fin août 2013 qui conduit à un impact à la hausse sur l'évolution du nombre de demandeurs d'emploi entre août 2013 et août 2014.

Avertissement : Chaque mois, les demandeurs d'emploi doivent actualiser leur situation pour rester inscrits à Pôle emploi ; 5 jours avant la clôture de cette campagne d'actualisation, un message de relance est envoyé aux demandeurs d'emploi qui ne l'ont pas encore fait.

Au mois de mai 2015, constatant que le nombre de demandeurs d'emploi ayant actualisé leur situation à la suite de la relance habituelle était sensiblement plus faible que d'ordinaire, Pôle emploi a procédé à deux relances supplémentaires.

Ces particularités de la période d'actualisation de mai 2015 ont eu, ce mois-ci, un impact à la baisse sur le nombre de sorties de catégories A, B, C pour défaut d'actualisation et, par conséquent, à la hausse sur le nombre de demandeurs d'emploi en catégories A, B, C.

Ancienneté d'inscription sur les listes des demandeurs d'emploi inscrits en fin de mois à Pôle emploi

Données CVS	(catégories A, B, C)			Effectifs et %	
	mai	avril	mai	Variation	Variation
	2014	2015	2015	sur un mois	sur un an
Moins de 1 an	11 502	12 044	12 130	0,7	5,5
1 an ou plus	8 135	8 681	8 785	1,2	8,0
Part des demandeurs d'emploi inscrits depuis plus d'un an (%)	41,4	41,9	42,0	0,1 pt	0,6 pt

Sources : STMT - Pôle emploi, Dares. Cvs : Direccte

Entrées et sorties à Pôle emploi

Données CVS	(catégories A, B, C)			Effectifs et %	
	mai	mai	Variation	Variation annuelle	
	2014	2015	trimestrielle sur 3	sur 3 mois glissants	
Entrées à Pôle emploi	2 029	1 913	0,4	1,8	
Sorties de Pôle emploi	1 823	1 678	-3,6	0,9	

Sources : STMT - Pôle emploi, Dares. Cvs : Direccte Midi-Pyrénées

(1) : Evolution sur les trois derniers mois par rapport aux trois mois précédents.

(2) : Evolution sur les trois derniers mois par rapport aux mêmes trois mois de l'année précédente.

Avertissement : Au mois de mai 2015, constatant que le nombre de demandeurs d'emploi ayant actualisé leur situation à la suite de la relance habituelle était sensiblement plus faible que d'ordinaire, Pôle emploi a procédé à deux relances supplémentaires.

Ces particularités de la période d'actualisation de mai 2015 ont eu, ce mois-ci, un impact à la baisse sur le nombre de sorties de catégories A, B, C pour défaut d'actualisation et, par conséquent, à la hausse sur le nombre de demandeurs d'emploi en catégories A, B, C.

Demandeurs d'emploi ayant un droit payable au RSA inscrits en fin de mois à Pôle emploi

Données brutes				Effectifs et %	
	mai	avril	mai	Variation	
	2014	2015	2015	sur un an	
Catégorie A	2 236	2 445	2 431	8,7	
Catégorie B	285	342	331	16,1	
Catégorie C	241	291	322	33,6	
Catégories A, B, C	2 762	3 078	3 084	11,7	
Catégorie D	84	103	98	16,7	
Catégorie E	213	139	134	-37,1	
Catégories A, B, C, D, E	3 059	3 320	3 316	8,4	
Part dans l'ensemble des demandeurs d'emploi de catégorie A	17,6	18,4	18,1	0,5 pt	
Part dans l'ensemble des demandeurs d'emploi de catégories A, B, C	14,8	15,3	15,4	0,7 pt	

Sources : STMT - Pôle emploi, Dares.

Offres d'emploi collectées par Pôle emploi

Données CVS				Effectifs et %	
	mai	mai	Variation	Variation annuelle	
	2014	2015	trimestrielle sur 3	sur 3 mois glissants	
- Emplois durables (6 mois ou plus)	241	328	-16,9	1,8	
- Emplois non durables (moins de 6 mois)	587	557	-16,7	-9,2	
Ensemble	829	884	-16,7	-5,7	

Sources : STMT - Pôle emploi, Dares. Cvs : Direccte Midi-Pyrénées

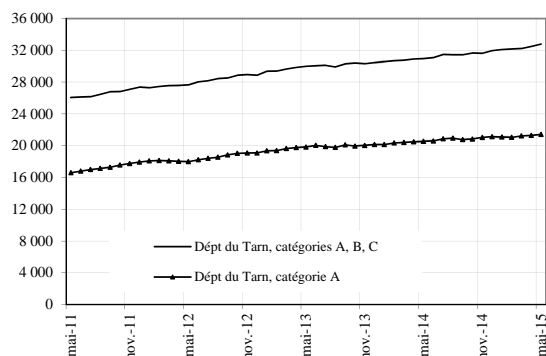
(1) : Evolution sur les trois derniers mois par rapport aux trois mois précédents.

(2) : Evolution sur les trois derniers mois par rapport aux mêmes trois mois de l'année précédente.

DEMANDEURS D'EMPLOI INSCRITS ET OFFRES COLLECTÉES PAR PÔLE EMPLOI DANS LE DÉPARTEMENT DU TARN EN MAI 2015

Demandeurs d'emploi inscrits en fin de mois à Pôle emploi

Catégories A et A, B, C (CVS)



Fin mai 2015, dans le département du Tarn, 21 400 personnes sont inscrites à Pôle emploi en catégorie A. Ce nombre augmente de 0,5 % par rapport à fin avril 2015. Sur un an, il s'accroît de 4,2 %.

En Midi-Pyrénées, le nombre de demandeurs d'emploi inscrits en catégorie A augmente de 0,8% par rapport à avril 2015 (soit +5,6% sur un an).

Le nombre de demandeurs d'emploi inscrits en catégories ABC s'établit à 32 800 dans le département du Tarn, fin mai 2015. Ce nombre augmente de 0,9 % par rapport à avril 2015. Sur un an, il s'accroît de 5,9 %.

En Midi-Pyrénées, le nombre de demandeurs d'emploi inscrits en catégories ABC augmente de 1% par rapport à avril 2015 (soit +7,5% sur un an).

Demandeurs d'emploi inscrits en fin de mois à Pôle emploi

(catégorie A)

Effectifs et %

Données CVS	(catégorie A)			Effectifs et %	
	mai 2014	avril 2015	mai 2015	Variation sur un mois	Variation sur un an
Hommes	10 735	11 084	11 136	0,5	3,7
Femmes	9 805	10 206	10 268	0,6	4,7
Moins de 25 ans	3 462	3 658	3 648	-0,3	5,4
Entre 25 et 49 ans	12 023	12 218	12 296	0,6	2,3
50 ans et plus	5 055	5 413	5 460	0,9	8,0
Hommes de moins de 25 ans	1 931	1 985	2 004	1,0	3,8
Hommes de 25 à 49 ans	6 168	6 304	6 300	-0,1	2,1
Hommes de 50 ans et plus	2 636	2 796	2 832	1,3	7,4
Femmes de moins de 25 ans	1 531	1 674	1 643	-1,8	7,3
Femmes de 25 à 49 ans	5 855	5 915	5 997	1,4	2,4
Femmes de 50 ans et plus	2 419	2 617	2 628	0,4	8,6
Ensemble de la catégorie A	20 540	21 290	21 404	0,5	4,2

Sources : STMT - Pôle emploi, Dares. Cvs : Direccte Midi-Pyrénées

Demandeurs d'emploi inscrits en fin de mois à Pôle emploi

(catégories A, B, C)

Effectifs et %

Données CVS	(catégories A, B, C)			Effectifs et %	
	mai 2014	avril 2015	mai 2015	Variation sur un mois	Variation sur un an
Hommes	15 029	15 684	15 850	1,1	5,5
Femmes	15 920	16 793	16 928	0,8	6,3
Moins de 25 ans	4 921	5 282	5 308	0,5	7,9
Entre 25 et 49 ans	18 679	19 325	19 546	1,1	4,6
50 ans et plus	7 350	7 871	7 924	0,7	7,8
Hommes de moins de 25 ans	2 644	2 763	2 811	1,7	6,3
Hommes de 25 à 49 ans	8 985	9 301	9 380	0,8	4,4
Hommes de 50 ans et plus	3 400	3 619	3 660	1,1	7,6
Femmes de moins de 25 ans	2 277	2 518	2 497	-0,8	9,7
Femmes de 25 à 49 ans	9 694	10 024	10 166	1,4	4,9
Femmes de 50 ans et plus	3 949	4 251	4 264	0,3	8,0
Ensemble des catégories A, B, C	30 949	32 478	32 778	0,9	5,9

Sources : STMT - Pôle emploi, Dares. Cvs : Direccte Midi-Pyrénées

Avertissement : En raison de la défaillance dans l'acheminement d'une partie des messages de relance envoyés aux demandeurs d'emploi lors de la campagne d'actualisation du mois d'août 2013, le nombre des sorties pour défaut d'actualisation enregistrées au mois d'août 2013 a été inhabituellement élevé. Ceci a eu un impact à la baisse sur le nombre de demandeurs d'emploi inscrits fin août 2013 qui conduit à une hausse sur l'évolution du nombre de demandeurs d'emploi entre août 2013 et août 2014.

Avertissement : Chaque mois, les demandeurs d'emploi doivent actualiser leur situation pour rester inscrits à Pôle emploi ; 5 jours avant la clôture de cette campagne d'actualisation, un message de relance est envoyé aux demandeurs d'emploi qui ne l'ont pas encore fait.

Au mois de mai 2015, constatant que le nombre de demandeurs d'emploi ayant actualisé leur situation à la suite de la relance habituelle était sensiblement plus faible que d'ordinaire, Pôle emploi a procédé à deux relances supplémentaires.

Ces particularités de la période d'actualisation de mai 2015 ont eu, ce mois-ci, un impact à la baisse sur le nombre de sorties de catégories A, B, C pour défaut d'actualisation et, par conséquent, à la hausse sur le nombre de demandeurs d'emploi en catégories A, B, C.

Ancienneté d'inscription sur les listes des demandeurs d'emploi inscrits en fin de mois à Pôle emploi

Données CVS	(catégories A, B, C)			Effectifs et %	
	mai 2014	avril 2015	mai 2015	Variation sur un mois	Variation sur un an
Moins de 1 an	17 136	17 809	17 932	0,7	4,6
1 an ou plus	13 813	14 669	14 846	1,2	7,5
Part des demandeurs d'emploi inscrits depuis plus d'un an (%)	44,6	45,2	45,3	0,1 pt	0,7 pt

Sources : STMT - Pôle emploi, Dares. Cvs : Direccte Midi-Pyrénées

Entrées et sorties à Pôle emploi

Données CVS	(catégories A, B, C)			Effectifs et %	
	mai 2014	mai 2015	Variation trimestrielle sur 3 mois glissants (1)	Variation annuelle sur 3 mois glissants (1)	
Entrées à Pôle emploi	2 862	2 885	0,9	0,2	
Sorties de Pôle emploi	2 724	2 533	-2,1	-3,3	

Sources : STMT - Pôle emploi, Dares. Cvs : Direccte Midi-Pyrénées

(1) : Evolution sur les trois derniers mois par rapport aux trois mois précédents.

(2) : Evolution sur les trois derniers mois par rapport aux mêmes trois mois de l'année précédente.

Avertissement : Au mois de mai 2015, constatant que le nombre de demandeurs d'emploi ayant actualisé leur situation à la suite de la relance habituelle était sensiblement plus faible que d'ordinaire, Pôle emploi a procédé à deux relances supplémentaires.

Ces particularités de la période d'actualisation de mai 2015 ont eu, ce mois-ci, un impact à la baisse sur le nombre de sorties de catégories A, B, C pour défaut d'actualisation et, par conséquent, à la hausse sur le nombre de demandeurs d'emploi en catégories A, B, C.

Demandeurs d'emploi ayant un droit payable au RSA inscrits en fin de mois à Pôle emploi

Données brutes	(catégories A, B, C)			Effectifs et %	
	mai 2014	avril 2015	mai 2015	Variation sur un an	
Catégorie A	4 667	5 099	5 106	9,4	
Catégorie B	702	730	763	8,7	
Catégorie C	486	591	601	23,7	
Catégories A, B, C	5 855	6 420	6 470	10,5	
Catégorie D	228	266	239	4,8	
Catégorie E	437	382	385	-11,9	
Catégories A, B, C, D, E	6 520	7 068	7 094	8,8	
Part dans l'ensemble des demandeurs d'emploi de catégorie A	23,6	24,6	24,7	1,2 pt	
Part dans l'ensemble des demandeurs d'emploi de catégories A, B, C	19,3	20,0	20,2	0,8 pt	

Sources : STMT - Pôle emploi, Dares.

Offres d'emploi collectées par Pôle emploi

Données CVS	(catégories A, B, C)			Effectifs et %	
	mai 2014	mai 2015	Variation trimestrielle sur 3 mois glissants	Variation annuelle sur 3 mois glissants	
- Emplois durables (6 mois ou plus)	460	352	12,5	-13,3	
- Emplois non durables (moins de 6 mois)	386	360	-3,0	3,6	
Ensemble	846	712	3,9	-5,3	

Sources : STMT - Pôle emploi, Dares. Cvs : Direccte Midi-Pyrénées

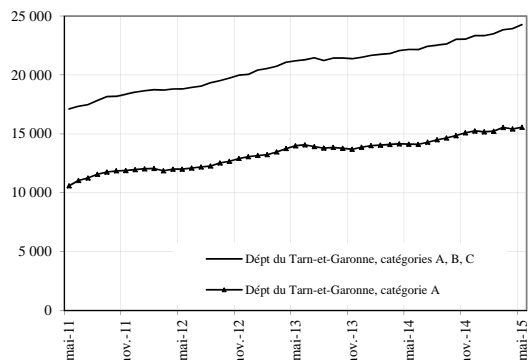
(1) : Evolution sur les trois derniers mois par rapport aux trois mois précédents.

(2) : Evolution sur les trois derniers mois par rapport aux mêmes trois mois de l'année précédente.

DEMANDEURS D'EMPLOI INSCRITS ET OFFRES COLLECTÉES PAR PÔLE EMPLOI DANS LE DÉPARTEMENT DE TARN-ET-GARONNE EN MAI 2015

Demandeurs d'emploi inscrits en fin de mois à Pôle emploi

Catégories A et A, B, C (CVS)



Fin mai 2015, dans le département de Tarn-et-Garonne, 15 600 personnes sont inscrites à Pôle emploi en catégorie A. Ce nombre augmente de 0,9 % par rapport à fin avril 2015. Sur un an, il s'accroît de 10,2 %.

En Midi-Pyrénées, le nombre de demandeurs d'emploi inscrits en catégorie A augmente de 0,8% par rapport à avril 2015 (soit +5,6% sur un an).

Le nombre de demandeurs d'emploi inscrits en catégories ABC s'établit à 24 300 dans le département de Tarn-et-Garonne, fin mai 2015. Ce nombre augmente de 1,4 % par rapport à avril 2015. Sur un an, il s'accroît de 9,5 %.

En Midi-Pyrénées, le nombre de demandeurs d'emploi inscrits en catégories ABC augmente de 1% par rapport à avril 2015 (soit +7,5% sur un an).

Demandeurs d'emploi inscrits en fin de mois à Pôle emploi

(catégorie A)

Effectifs et %

Données CVS	(catégorie A)		mai 2015	Variation sur un mois	Variation sur un an
	mai 2014	avril 2015			
Hommes	7 089	7 779	7 820	0,5	10,3
Femmes	7 034	7 643	7 743	1,3	10,1
Moins de 25 ans	2 339	2 444	2 550	4,4	9,0
Entre 25 et 49 ans	8 627	9 532	9 537	0,0	10,5
50 ans et plus	3 158	3 445	3 477	0,9	10,1
Hommes de moins de 25 ans	1 235	1 297	1 340	3,4	8,5
Hommes de 25 à 49 ans	4 238	4 683	4 704	0,5	11,0
Hommes de 50 ans et plus	1 616	1 799	1 776	-1,3	9,9
Femmes de moins de 25 ans	1 104	1 147	1 210	5,5	9,6
Femmes de 25 à 49 ans	4 388	4 849	4 832	-0,3	10,1
Femmes de 50 ans et plus	1 542	1 646	1 701	3,3	10,3
Ensemble de la catégorie A	14 123	15 421	15 564	0,9	10,2

Sources : STMT - Pôle emploi, Dares. Cvs : Direccte Midi-Pyrénées

Demandeurs d'emploi inscrits en fin de mois à Pôle emploi

(catégories A, B, C)

Effectifs et %

Données CVS	(catégories A, B, C)		mai 2015	Variation sur un mois	Variation sur un an
	mai 2014	avril 2015			
Hommes	10 370	11 293	11 456	1,4	10,5
Femmes	11 799	12 643	12 816	1,4	8,6
Moins de 25 ans	3 414	3 577	3 707	3,6	8,6
Entre 25 et 49 ans	13 880	15 112	15 258	1,0	9,9
50 ans et plus	4 876	5 246	5 306	1,1	8,8
Hommes de moins de 25 ans	1 729	1 814	1 888	4,1	9,2
Hommes de 25 à 49 ans	6 439	7 056	7 135	1,1	10,8
Hommes de 50 ans et plus	2 203	2 423	2 433	0,4	10,4
Femmes de moins de 25 ans	1 686	1 763	1 819	3,2	7,9
Femmes de 25 à 49 ans	7 441	8 056	8 124	0,8	9,2
Femmes de 50 ans et plus	2 673	2 823	2 873	1,8	7,5
Ensemble des catégories A, B, C	22 169	23 936	24 272	1,4	9,5

Sources : STMT - Pôle emploi, Dares. Cvs : Direccte Midi-Pyrénées

Avertissement : En raison de la défaillance dans l'acheminement d'une partie des messages de relance envoyés aux demandeurs d'emploi lors de la campagne d'actualisation du mois d'août 2013, le nombre des sorties pour défaut d'actualisation enregistrées au mois d'août 2013 a été inhabituellement élevé. Ceci a eu un impact à la baisse sur le nombre de demandeurs d'emploi inscrits fin août 2013 qui conduit à un impact à la hausse sur l'évolution du nombre de demandeurs d'emploi entre août 2013 et août 2014.

Avertissement : Chaque mois, les demandeurs d'emploi doivent actualiser leur situation pour rester inscrits à Pôle emploi ; 5 jours avant la clôture de cette campagne d'actualisation, un message de relance est envoyé aux demandeurs d'emploi qui ne l'ont pas encore fait.

Au mois de mai 2015, constatant que le nombre de demandeurs d'emploi ayant actualisé leur situation à la suite de la relance habituelle était sensiblement plus faible que d'ordinaire, Pôle emploi a procédé à deux relances supplémentaires.

Ces particularités de la période d'actualisation de mai 2015 ont eu, ce mois-ci, un impact à la baisse sur le nombre de sorties de catégories A, B, C pour défaut d'actualisation et, par conséquent, à la hausse sur le nombre de demandeurs d'emploi en catégories A, B, C.

Ancienneté d'inscription sur les listes des demandeurs d'emploi inscrits en fin de mois à Pôle emploi

Données CVS	(catégories A, B, C)			Effectifs et %	
	mai 2014	avril 2015	mai 2015	Variation sur un mois	Variation sur un an
Moins de 1 an	12 684	13 857	14 092	1,7	11,1
1 an ou plus	9 486	10 079	10 180	1,0	7,3
Part des demandeurs d'emploi inscrits depuis plus d'un an (%)	42,8	42,1	41,9	-0,2 pt	-0,8 pt

Sources : STMT - Pôle emploi, Dares. Cvs : Direccte Midi-Pyrénées

Entrées et sorties à Pôle emploi

Données CVS	(catégories A, B, C)			Effectifs et %	
	mai 2014	mai 2015	Variation trimestrielle sur 3 mois glissants (1)	Variation annuelle sur 3 mois glissants (1)	
Entrées à Pôle emploi	2 186	2 157	4,0	3,6	
Sorties de Pôle emploi	2 023	1 769	-3,9	-1,6	

Sources : STMT - Pôle emploi, Dares. Cvs : Direccte Midi-Pyrénées

(1) : Evolution sur les trois derniers mois par rapport aux trois mois précédents.

(2) : Evolution sur les trois derniers mois par rapport aux mêmes trois mois de l'année précédente.

Avertissement : Au mois de mai 2015, constatant que le nombre de demandeurs d'emploi ayant actualisé leur situation à la suite de la relance habituelle était sensiblement plus faible que d'ordinaire, Pôle emploi a procédé à deux relances supplémentaires.

Ces particularités de la période d'actualisation de mai 2015 ont eu, ce mois-ci, un impact à la baisse sur le nombre de sorties de catégories A, B, C pour défaut d'actualisation et, par conséquent, à la hausse sur le nombre de demandeurs d'emploi en catégories A, B, C.

Demandeurs d'emploi ayant un droit payable au RSA inscrits en fin de mois à Pôle emploi

Données brutes	(catégories A, B, C, D, E)			Effectifs et %	
	mai 2014	avril 2015	mai 2015	Variation sur un an	
Catégorie A	3 118	3 827	3 775	21,1	
Catégorie B	484	500	566	16,9	
Catégorie C	363	418	413	13,8	
Catégories A, B, C	3 965	4 745	4 754	19,9	
Catégorie D	127	151	130	2,4	
Catégorie E	263	212	219	-16,7	
Catégories A, B, C, D, E	4 355	5 108	5 103	17,2	
Part dans l'ensemble des demandeurs d'emploi de catégorie A	22,6	24,7	24,8	2,2 pt	
Part dans l'ensemble des demandeurs d'emploi de catégories A, B, C	18,2	19,8	19,9	1,7 pt	

Sources : STMT - Pôle emploi, Dares.

Offres d'emploi collectées par Pôle emploi

Données CVS	(catégories A, B, C, D, E)			Effectifs et %	
	mai 2014	mai 2015	Variation trimestrielle sur 3 mois glissants	Variation annuelle sur 3 mois glissants	
- Emplois durables (6 mois ou plus)	252	312	-0,8	10,1	
- Emplois non durables (moins de 6 mois)	417	441	-1,0	-16,1	
Ensemble	669	753	-0,9	-6,1	

Sources : STMT - Pôle emploi, Dares. Cvs : Direccte Midi-Pyrénées

(1) : Evolution sur les trois derniers mois par rapport aux trois mois précédents.

(2) : Evolution sur les trois derniers mois par rapport aux mêmes trois mois de l'année précédente.