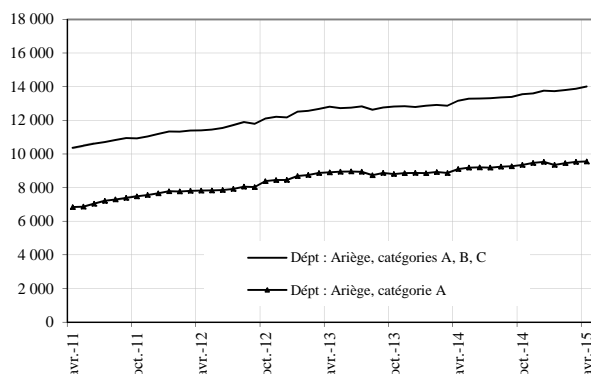


DEMANDEURS D'EMPLOI INSCRITS ET OFFRES COLLECTÉES PAR PÔLE EMPLOI DANS LE DÉPARTEMENT DE L'ARIÈGE EN AVRIL 2015

Demandeurs d'emploi inscrits en fin de mois à Pôle emploi

Catégories A et A, B, C (CVS)



Fin avril 2015, dans le département de l'Ariège, 9 600 personnes sont inscrites à Pôle emploi en catégorie A. Ce nombre augmente de 0,2 % par rapport à fin mars 2015. Sur un an, il s'accroît de 4,9 %.

En Midi-Pyrénées, le nombre de demandeurs d'emploi inscrits en catégorie A augmente de 0,3% par rapport à mars 2014 (soit +5,3 % sur un an).

Le nombre de demandeurs d'emploi inscrits en catégories ABC s'établit à 14 000 dans le département de l'Ariège, fin avril 2015. Ce nombre augmente de 1 % par rapport à mars 2015. Sur un an, il s'accroît de 6,4 %.

En Midi-Pyrénées, le nombre de demandeurs d'emploi inscrits en catégories ABC augmente de 1,1 % par rapport à mars 2014 (soit +6,9 % sur un an).

Demandeurs d'emploi inscrits en fin de mois à Pôle emploi

(catégorie A)

Effectifs et %

Données CVS	avril	mars	avril	Variation sur un mois	Variation sur un an
	2014	2014	2015		
Hommes	4 690	5 007	4 998	-0,2	6,6
Femmes	4 413	4 522	4 553	0,7	3,2
Moins de 25 ans	1 409	1 414	1 407	-0,5	-0,2
Entre 25 et 49 ans	5 289	5 525	5 527	0,0	4,5
50 ans et plus	2 405	2 590	2 618	1,1	8,9
Hommes de moins de 25 ans	763	767	757	-1,3	-0,8
Hommes de 25 à 49 ans	2 675	2 858	2 856	-0,1	6,8
Hommes de 50 ans et plus	1 252	1 382	1 384	0,2	10,6
Femmes de moins de 25 ans	646	647	650	0,4	0,6
Femmes de 25 à 49 ans	2 614	2 667	2 670	0,1	2,2
Femmes de 50 ans et plus	1 153	1 208	1 234	2,1	7,0
Ensemble de la catégorie A	9 103	9 529	9 551	0,2	4,9

Sources : STMT - Pôle emploi, Dares. Cvs : Direccte Midi-Pyrénées

Demandeurs d'emploi inscrits en fin de mois à Pôle emploi

(catégories A, B, C)

Effectifs et %

Données CVS	avril	mars	avril	Variation sur un mois	Variation sur un an
	2014	2014	2015		
Hommes	6 279	6 700	6 781	1,2	8,0
Femmes	6 885	7 172	7 227	0,8	5,0
Moins de 25 ans	1 884	1 912	1 934	1,2	2,7
Entre 25 et 49 ans	7 935	8 313	8 417	1,2	6,1
50 ans et plus	3 345	3 647	3 657	0,3	9,3
Hommes de moins de 25 ans	987	994	990	-0,4	0,4
Hommes de 25 à 49 ans	3 732	3 974	4 065	2,3	8,9
Hommes de 50 ans et plus	1 560	1 733	1 725	-0,4	10,6
Femmes de moins de 25 ans	898	918	944	2,8	5,2
Femmes de 25 à 49 ans	4 203	4 339	4 352	0,3	3,5
Femmes de 50 ans et plus	1 785	1 915	1 932	0,9	8,2
Ensemble des catégories A, B, C	13 164	13 872	14 008	1,0	6,4

Sources : STMT - Pôle emploi, Dares. Cvs : Direccte Midi-Pyrénées

Avertissement : En raison de la défaillance dans l'acheminement d'une partie des messages de relance envoyés aux demandeurs d'emploi lors de la campagne d'actualisation du mois d'août 2013, le nombre des sorties pour défaut d'actualisation enregistrées au mois d'août 2013 a été inhabituellement élevé. Ceci a eu un impact à la baisse sur le nombre de demandeurs d'emploi inscrits fin août 2013 qui conduit à un impact à la hausse sur l'évolution du nombre de demandeurs d'emploi entre août 2013 et août 2014.

Ancienneté d'inscription sur les listes des demandeurs d'emploi inscrits en fin de mois à Pôle emploi

Données CVS	(catégories A, B, C)			Effectifs et %	
	avril 2014	mars 2014	avril 2015	Variation sur un mois	Variation sur un an
Moins de 1 an	7 485	7 760	7 801	0,5	4,2
1 an ou plus	5 679	6 112	6 207	1,6	9,3
Part des demandeurs d'emploi inscrits depuis plus d'un an (%)	43,1	44,1	44,3	0,3 pt	1,2 pt

Sources : STMT - Pôle emploi, Dares. Cvs : Direccte Midi-Pyrénées

Entrées et sorties à Pôle emploi

Données CVS	(catégories A, B, C)			Effectifs et %	
	avril 2014	avril 2015	Variation trimestrielle sur 3 mois glissants (1)	Variation annuelle sur 3 mois glissants (2)	
Entrées à Pôle emploi	1 506	1 316	1,3	-5,4	
Sorties de Pôle emploi	1 194	1 182	-0,8	-4,8	

Sources : STMT - Pôle emploi, Dares. Cvs : Direccte Midi-Pyrénées

(1) : Evolution sur les trois derniers mois par rapport aux trois mois précédents.

(2) : Evolution sur les trois derniers mois par rapport aux mêmes trois mois de l'année précédente.

À compter d'avril 2015, les données STMT sont issues d'une nouvelle chaîne informatique de production. Le traçage des entrées est amélioré : celles qui étaient dues à un changement d'agence locale pour l'emploi au sein d'une même région, sans que la sortie correspondante soit enregistrée, ne sont plus comptabilisées. Le nombre d'entrées est donc désormais légèrement plus faible et l'écart comptable entre la variation du nombre de demandeurs d'emploi en catégories A, B, C et le solde des entrées et des sorties est réduit. Pour le reste, la nouvelle chaîne informatique n'a pas d'impact sur les statistiques produites.

Demandeurs d'emploi ayant un droit payable au RSA inscrits en fin de mois à Pôle emploi

Données brutes	(catégories A, B, C, D, E)			Effectifs et %	
	avril 2014	mars 2014	avril 2015	Variation sur un an	
Catégorie A	2 544	2 740	2 591	1,8	
Catégorie B	361	373	362	0,3	
Catégorie C	248	317	315	27,0	
Catégories A, B, C	3 153	3 430	3 268	3,6	
Catégorie D	96	111	103	7,3	
Catégorie E	192	163	156	-18,8	
Catégories A, B, C, D, E	3 441	3 704	3 527	2,5	
Part dans l'ensemble des demandeurs d'emploi de catégorie A	28,3	28,6	27,5	-0,9 pt	
Part dans l'ensemble des demandeurs d'emploi de catégories A, B, C	24,1	24,6	23,4	-0,6 pt	

Sources : STMT - Pôle emploi, Dares.

Offres d'emploi collectées par Pôle emploi

Données CVS	(catégories A, B, C, D, E)			Effectifs et %	
	avril 2014	avril 2015	Variation trimestrielle sur 3 mois glissants (1)	Variation annuelle sur 3 mois glissants (2)	
- Emplois durables (6 mois ou plus)	179	223	-10,1	9,4	
- Emplois non durables (moins de 6 mois)	311	326	16,3	-15,6	
Ensemble	491	550	4,1	-7,1	

Sources : STMT - Pôle emploi, Dares. Cvs : Direccte Midi-Pyrénées

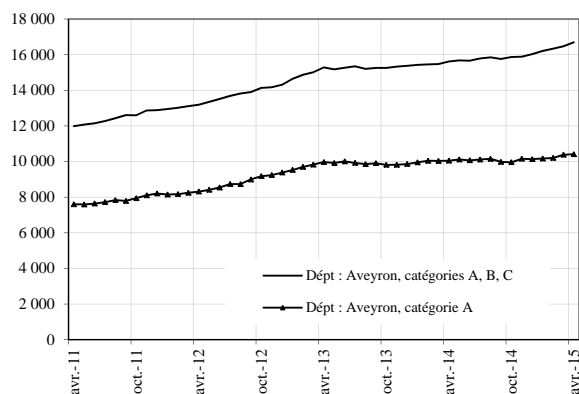
(1) : Evolution sur les trois derniers mois par rapport aux trois mois précédents.

(2) : Evolution sur les trois derniers mois par rapport aux mêmes trois mois de l'année précédente.

DEMANDEURS D'EMPLOI INSCRITS ET OFFRES COLLECTÉES PAR PÔLE EMPLOI DANS LE DÉPARTEMENT DE L'AVEYRON EN AVRIL 2015

Demandeurs d'emploi inscrits en fin de mois à Pôle emploi

Catégories A et A, B, C (CVS)



Fin avril 2015, dans le département de l'Aveyron, 10 400 personnes sont inscrites à Pôle emploi en catégorie A. Ce nombre augmente de 0,3 % par rapport à fin mars 2015. Sur un an, il s'accroît de 3,6 %.

En Midi-Pyrénées, le nombre de demandeurs d'emploi inscrits en catégorie A augmente de 0,3% par rapport à mars 2014 (soit +5,3 % sur un an).

Le nombre de demandeurs d'emploi inscrits en catégories ABC s'établit à 16 700 dans le département de l'Aveyron, fin avril 2015. Ce nombre augmente de 1,4 % par rapport à mars 2015. Sur un an, il s'accroît de 6,9 %.

En Midi-Pyrénées, le nombre de demandeurs d'emploi inscrits en catégories ABC augmente de 1,1 % par rapport à mars 2014 (soit +6,9 % sur un an).

Demandeurs d'emploi inscrits en fin de mois à Pôle emploi

(catégorie A)

Effectifs et %

Données CVS	avril		avril		Variation sur un mois	Variation sur un an
	2014	mars 2014	2015	mars 2015		
Hommes	5 126	5 326	5 326	5 326	0,0	3,9
Femmes	4 923	5 059	5 090	5 090	0,6	3,4
Moins de 25 ans	1 741	1 678	1 638	1 638	-2,4	-5,9
Entre 25 et 49 ans	5 800	6 082	6 088	6 088	0,1	5,0
50 ans et plus	2 508	2 624	2 690	2 690	2,5	7,3
Hommes de moins de 25 ans	921	886	871	871	-1,8	-5,5
Hommes de 25 à 49 ans	2 928	3 086	3 093	3 093	0,2	5,7
Hommes de 50 ans et plus	1 277	1 353	1 362	1 362	0,6	6,6
Femmes de moins de 25 ans	820	791	767	767	-3,0	-6,4
Femmes de 25 à 49 ans	2 873	2 996	2 995	2 995	0,0	4,2
Femmes de 50 ans et plus	1 231	1 271	1 328	1 328	4,5	7,9
Ensemble de la catégorie A	10 049	10 384	10 416	10 416	0,3	3,6

Sources : STMT - Pôle emploi, Dares. Cvs : Direccte Midi-Pyrénées

Demandeurs d'emploi inscrits en fin de mois à Pôle emploi

(catégories A, B, C)

Effectifs et %

Données CVS	avril		avril		Variation sur un mois	Variation sur un an
	2014	mars 2014	2015	mars 2015		
Hommes	7 304	7 699	7 782	7 782	1,1	6,5
Femmes	8 311	8 770	8 912	8 912	1,6	7,2
Moins de 25 ans	2 555	2 559	2 575	2 575	0,6	0,8
Entre 25 et 49 ans	9 327	9 913	10 028	10 028	1,2	7,5
50 ans et plus	3 734	3 998	4 092	4 092	2,4	9,6
Hommes de moins de 25 ans	1 296	1 273	1 287	1 287	1,1	-0,7
Hommes de 25 à 49 ans	4 326	4 626	4 679	4 679	1,1	8,2
Hommes de 50 ans et plus	1 683	1 800	1 816	1 816	0,9	7,9
Femmes de moins de 25 ans	1 258	1 286	1 288	1 288	0,1	2,3
Femmes de 25 à 49 ans	5 001	5 286	5 349	5 349	1,2	6,9
Femmes de 50 ans et plus	2 051	2 197	2 276	2 276	3,6	10,9
Ensemble des catégories A, B, C	15 615	16 469	16 694	16 694	1,4	6,9

Sources : STMT - Pôle emploi, Dares. Cvs : Direccte Midi-Pyrénées

Avertissement : En raison de la défaillance dans l'acheminement d'une partie des messages de relance envoyés aux demandeurs d'emploi lors de la campagne d'actualisation du mois d'août 2013, le nombre des sorties pour défaut d'actualisation enregistrées au mois d'août 2013 a été inhabituellement élevé. Ceci a eu un impact à la baisse sur le nombre de demandeurs d'emploi inscrits fin août 2013 qui conduit à un impact à la hausse sur l'évolution du nombre de demandeurs d'emploi entre août 2013 et août 2014.

Ancienneté d'inscription sur les listes des demandeurs d'emploi inscrits en fin de mois à Pôle emploi

Données CVS	(catégories A, B, C)			Effectifs et %	
	avril 2014	mars 2014	avril 2015	Variation sur un mois	Variation sur un an
Moins de 1 an	9 560	9 988	10 097	1,1	5,6
1 an ou plus	6 055	6 481	6 597	1,8	8,9
Part des demandeurs d'emploi inscrits depuis plus d'un an (%)	38,8	39,4	39,5	0,2 pt	0,7 pt

Sources : STMT - Pôle emploi, Dares. Cvs : Direccte Midi-Pyrénées

Entrées et sorties à Pôle emploi

Données CVS	(catégories A, B, C)			Effectifs et %	
	avril 2014	avril 2015	Variation trimestrielle sur 3 mois glissants (1)	Variation annuelle sur 3 mois glissants (1)	
Entrées à Pôle emploi	1 809	1 749	0,9	-0,6	
Sorties de Pôle emploi	1 684	1 566	0,5	-5,2	

Sources : STMT - Pôle emploi, Dares. Cvs : Direccte Midi-Pyrénées

(1) : Evolution sur les trois derniers mois par rapport aux trois mois précédents.

(2) : Evolution sur les trois derniers mois par rapport aux mêmes trois mois de l'année précédente.

À compter d'avril 2015, les données STMT sont issues d'une nouvelle chaîne informatique de production. Le traçage des entrées est amélioré : celles qui étaient dues à un changement d'agence locale pour l'emploi au sein d'une même région, sans que la sortie correspondante soit enregistrée, ne sont plus comptabilisées. Le nombre d'entrées est donc désormais légèrement plus faible et l'écart comptable entre la variation du nombre de demandeurs d'emploi en catégories A, B, C et le solde des entrées et des sorties est réduit. Pour le reste, la nouvelle chaîne informatique n'a pas d'impact sur les statistiques produites.

Demandeurs d'emploi ayant un droit payable au RSA inscrits en fin de mois à Pôle emploi

Données brutes	(catégories A, B, C, D, E)			Effectifs et %	
	avril 2014	mars 2014	avril 2015	Variation sur un an	
Catégorie A	1 753	1 991	1 953	11,4	
Catégorie B	312	336	341	9,3	
Catégorie C	196	200	235	19,9	
Catégories A, B, C	2 261	2 527	2 529	11,9	
Catégorie D	111	146	129	16,2	
Catégorie E	159	145	152	-4,4	
Catégories A, B, C, D, E	2 531	2 818	2 810	11,0	
Part dans l'ensemble des demandeurs d'emploi de catégorie A	18,4	19,0	19,8	1,3 pt	
Part dans l'ensemble des demandeurs d'emploi de catégories A, B, C	14,8	15,3	15,5	0,7 pt	

Sources : STMT - Pôle emploi, Dares.

Offres d'emploi collectées par Pôle emploi

Données CVS	(catégories A, B, C, D, E)			Effectifs et %	
	avril 2014	avril 2015	Variation trimestrielle sur 3 mois glissants	Variation annuelle sur 3 mois glissants	
- Emplois durables (6 mois ou plus)	330	318	-7,6	1,4	
- Emplois non durables (moins de 6 mois)	406	321	2,5	-3,9	
Ensemble	736	639	-2,8	-1,3	

Sources : STMT - Pôle emploi, Dares. Cvs : Direccte Midi-Pyrénées

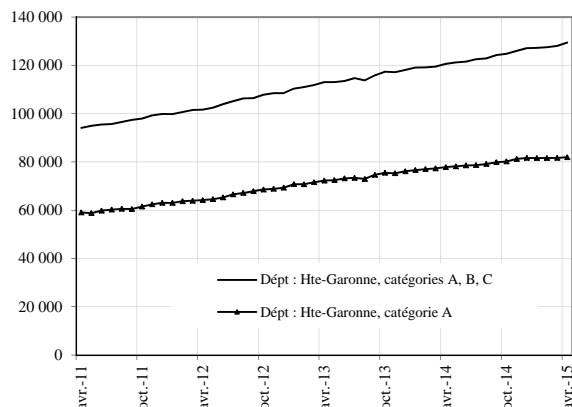
(1) : Evolution sur les trois derniers mois par rapport aux trois mois précédents.

(2) : Evolution sur les trois derniers mois par rapport aux mêmes trois mois de l'année précédente.

DEMANDEURS D'EMPLOI INSCRITS ET OFFRES COLLECTÉES PAR PÔLE EMPLOI DANS LE DÉPARTEMENT DE HAUTE-GARONNE EN AVRIL 2015

Demandeurs d'emploi inscrits en fin de mois à Pôle emploi

Catégories A et A, B, C (CVS)



Fin avril 2015, dans le département de la Haute-Garonne, 82 000 personnes sont inscrites à Pôle emploi en catégorie A. Ce nombre augmente de 0,3 % par rapport à fin mars 2015. Sur un an, il s'accroît de 5,3 %.

En Midi-Pyrénées, le nombre de demandeurs d'emploi inscrits en catégorie A augmente de 0,3% par rapport à mars 2014 (soit +5,3 % sur un an).

Le nombre de demandeurs d'emploi inscrits en catégories ABC s'établit à 129 400 dans le département de Haute-Garonne, fin avril 2015. Ce nombre augmente de 1,1 % par rapport à mars 2015. Sur un an, il s'accroît de 7,3 %.

En Midi-Pyrénées, le nombre de demandeurs d'emploi inscrits en catégories ABC augmente de 1,1 % par rapport à mars 2014 (soit +6,9 % sur un an).

Demandeurs d'emploi inscrits en fin de mois à Pôle emploi

(catégorie A)

Effectifs et %

Données CVS	avril	mars	avril	Variation	Variation
	2014	2014	2015	sur un mois	sur un an
Hommes	39 481	41 507	41 644	0,3	5,5
Femmes	38 381	40 170	40 314	0,4	5,0
Moins de 25 ans	12 516	12 804	12 775	-0,2	2,1
Entre 25 et 49 ans	50 135	52 289	52 421	0,3	4,6
50 ans et plus	15 211	16 584	16 762	1,1	10,2
Hommes de moins de 25 ans	6 492	6 662	6 707	0,7	3,3
Hommes de 25 à 49 ans	25 025	26 198	26 209	0,0	4,7
Hommes de 50 ans et plus	7 963	8 647	8 728	0,9	9,6
Femmes de moins de 25 ans	6 024	6 142	6 068	-1,2	0,7
Femmes de 25 à 49 ans	25 109	26 091	26 212	0,5	4,4
Femmes de 50 ans et plus	7 247	7 938	8 034	1,2	10,9
Ensemble de la catégorie A	77 862	81 677	81 958	0,3	5,3

Sources : STMT - Pôle emploi, Dares. Cvs : Direccte Midi-Pyrénées

Demandeurs d'emploi inscrits en fin de mois à Pôle emploi

(catégories A, B, C)

Effectifs et %

Données CVS	avril	mars	avril	Variation	Variation
	2014	2014	2015	sur un mois	sur un an
Hommes	58 052	61 497	62 103	1,0	7,0
Femmes	62 574	66 543	67 340	1,2	7,6
Moins de 25 ans	17 681	18 183	18 414	1,3	4,2
Entre 25 et 49 ans	79 917	84 575	85 422	1,0	6,9
50 ans et plus	23 028	25 283	25 607	1,3	11,2
Hommes de moins de 25 ans	8 809	9 045	9 138	1,0	3,7
Hommes de 25 à 49 ans	38 231	40 391	40 749	0,9	6,6
Hommes de 50 ans et plus	11 011	12 062	12 216	1,3	10,9
Femmes de moins de 25 ans	8 871	9 139	9 276	1,5	4,6
Femmes de 25 à 49 ans	41 686	44 184	44 673	1,1	7,2
Femmes de 50 ans et plus	12 017	13 221	13 391	1,3	11,4
Ensemble des catégories A, B, C	120 626	128 041	129 443	1,1	7,3

Sources : STMT - Pôle emploi, Dares. Cvs : Direccte Midi-Pyrénées

Avertissement : En raison de la défaillance dans l'acheminement d'une partie des messages de relance envoyés aux demandeurs d'emploi lors de la campagne d'actualisation du mois d'août 2013, le nombre des sorties pour défaut d'actualisation enregistrées au mois d'août 2013 a été inhabituellement élevé. Ceci a eu un impact à la baisse sur le nombre de demandeurs d'emploi inscrits fin août 2013 qui conduit à un impact à la hausse sur l'évolution du nombre de demandeurs d'emploi entre août 2013 et août 2014.

Ancienneté d'inscription sur les listes des demandeurs d'emploi inscrits en fin de mois à Pôle emploi

Données CVS	(catégories A, B, C)			Effectifs et %	
	avril 2014	mars 2014	avril 2015	Variation sur un mois	Variation sur un an
Moins de 1 an	70 784	72 715	73 529	1,1	3,9
1 an ou plus	49 842	55 326	55 914	1,1	12,2
Part des demandeurs d'emploi inscrits depuis plus d'un an (%)	41,3	43,2	43,2	0 pt	1,9 pt

Sources : STMT - Pôle emploi, Dares. Cvs : Direccte Midi-Pyrénées

Entrées et sorties à Pôle emploi

Données CVS	(catégories A, B, C)			Effectifs et %	
	avril 2014	avril 2015	Variation trimestrielle sur 3 mois glissants (1)	Variation annuelle sur 3 mois glissants (1)	
Entrées à Pôle emploi	13 544	13 210	2,2	-0,4	
Sorties de Pôle emploi	12 336	11 812	0,6	-1,7	

Sources : STMT - Pôle emploi, Dares. Cvs : Direccte Midi-Pyrénées

(1) : Evolution sur les trois derniers mois par rapport aux trois mois précédents.

(2) : Evolution sur les trois derniers mois par rapport aux mêmes trois mois de l'année précédente.

À compter d'avril 2015, les données STMT sont issues d'une nouvelle chaîne informatique de production. Le traçage des entrées est amélioré : celles qui étaient dues à un changement d'agence locale pour l'emploi au sein d'une même région, sans que la sortie correspondante soit enregistrée, ne sont plus comptabilisées. Le nombre d'entrées est donc désormais légèrement plus faible et l'écart comptable entre la variation du nombre de demandeurs d'emploi en catégories A, B, C et le solde des entrées et des sorties est réduit. Pour le reste, la nouvelle chaîne informatique n'a pas d'impact sur les statistiques produites.

Demandeurs d'emploi ayant un droit payable au RSA inscrits en fin de mois à Pôle emploi

Données brutes	(catégories A, B, C, D, E)			Effectifs et %	
	avril 2014	mars 2014	avril 2015	Variation sur un an	
Catégorie A	16 241	17 965	17 744	9,3	
Catégorie B	2 726	3 018	3 203	17,5	
Catégorie C	2 237	2 588	2 723	21,7	
Catégories A, B, C	21 204	23 571	23 670	11,6	
Catégorie D	694	854	810	16,7	
Catégorie E	736	841	833	13,2	
Catégories A, B, C, D, E	22 634	25 266	25 313	11,8	
Part dans l'ensemble des demandeurs d'emploi de catégorie A	21,5	22,0	22,3	0,8 pt	
Part dans l'ensemble des demandeurs d'emploi de catégories A, B, C	17,7	18,4	18,4	0,7 pt	

Sources : STMT - Pôle emploi, Dares.

Offres d'emploi collectées par Pôle emploi

Données CVS	(catégories A, B, C, D, E)			Effectifs et %	
	avril 2014	avril 2015	Variation trimestrielle sur 3 mois glissants	Variation annuelle sur 3 mois glissants	
- Emplois durables (6 mois ou plus)	3 099	3 130	-4,6	1,9	
- Emplois non durables (moins de 6 mois)	2 662	2 211	-1,2	-16,2	
Ensemble	5 761	5 341	-3,2	-6,4	

Sources : STMT - Pôle emploi, Dares. Cvs : Direccte Midi-Pyrénées

(1) : Evolution sur les trois derniers mois par rapport aux trois mois précédents.

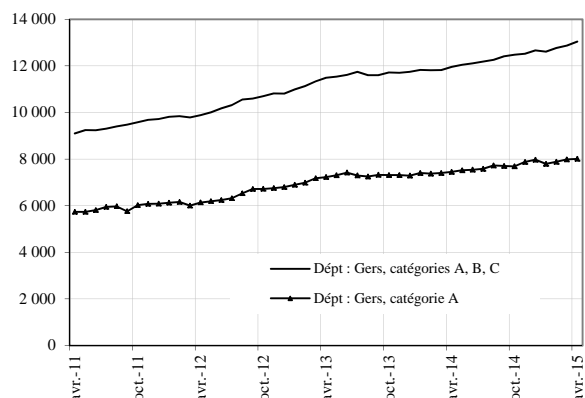
(2) : Evolution sur les trois derniers mois par rapport aux mêmes trois mois de l'année précédente.

Avertissement : En variation annuelle, les offres non durables sur 3 mois glissants affichent un fort repli. Ce dernier s'explique notamment par la comptabilisation au cours du mois de novembre 2013 d'un établissement dont le siège se situe en Midi-Pyrénées et qui a enregistré un important volume d'offres d'emploi de courte durée pour l'ensemble de ses établissements du territoire français.

DEMANDEURS D'EMPLOI INSCRITS ET OFFRES COLLECTÉES PAR PÔLE EMPLOI DANS LE DÉPARTEMENT DU GERS EN AVRIL 2015

Demandeurs d'emploi inscrits en fin de mois à Pôle emploi

Catégories A et A, B, C (CVS)



Fin avril 2015, dans le département du Gers, 8 000 personnes sont inscrites à Pôle emploi en catégorie A. Ce nombre augmente de 0,3 % par rapport à fin mars 2015. Sur un an, il s'accroît de 7,5 %.

En Midi-Pyrénées, le nombre de demandeurs d'emploi inscrits en catégorie A augmente de 0,3% par rapport à mars 2014 (soit +5,3 % sur un an).

Le nombre de demandeurs d'emploi inscrits en catégories ABC s'établit à 13 000 dans le département du Gers, fin avril 2015. Ce nombre augmente de 1,3 % par rapport à mars 2015. Sur un an, il s'accroît de 9,1 %.

En Midi-Pyrénées, le nombre de demandeurs d'emploi inscrits en catégories ABC augmente de 1,1 % par rapport à mars 2014 (soit +6,9 % sur un an).

Demandeurs d'emploi inscrits en fin de mois à Pôle emploi

(catégorie A)

Effectifs et %

Données CVS	avril	mars	avril	Variation	Variation
	2014	2014	2015	sur un mois	sur un an
Hommes	3 841	4 150	4 201	1,2	9,4
Femmes	3 615	3 837	3 813	-0,6	5,5
Moins de 25 ans	1 197	1 256	1 270	1,1	6,1
Entre 25 et 49 ans	4 200	4 476	4 459	-0,4	6,2
50 ans et plus	2 059	2 256	2 284	1,3	11,0
Hommes de moins de 25 ans	639	714	743	4,0	16,2
Hommes de 25 à 49 ans	2 162	2 273	2 283	0,4	5,6
Hommes de 50 ans et plus	1 040	1 163	1 175	1,0	13,0
Femmes de moins de 25 ans	558	542	527	-2,7	-5,5
Femmes de 25 à 49 ans	2 038	2 203	2 177	-1,2	6,8
Femmes de 50 ans et plus	1 018	1 092	1 109	1,6	8,9
Ensemble de la catégorie A	7 456	7 987	8 014	0,3	7,5

Sources : STMT - Pôle emploi, Dares. Cvs : Direccte Midi-Pyrénées

Demandeurs d'emploi inscrits en fin de mois à Pôle emploi

(catégories A, B, C)

Effectifs et %

Données CVS	avril	mars	avril	Variation	Variation
	2014	2014	2015	sur un mois	sur un an
Hommes	5 610	6 125	6 210	1,4	10,7
Femmes	6 348	6 748	6 832	1,3	7,6
Moins de 25 ans	1 824	1 906	1 947	2,1	6,7
Entre 25 et 49 ans	6 950	7 464	7 546	1,1	8,6
50 ans et plus	3 184	3 502	3 549	1,3	11,5
Hommes de moins de 25 ans	928	1 000	1 046	4,6	12,7
Hommes de 25 à 49 ans	3 249	3 505	3 528	0,6	8,6
Hommes de 50 ans et plus	1 433	1 620	1 636	1,0	14,2
Femmes de moins de 25 ans	896	906	901	-0,6	0,5
Femmes de 25 à 49 ans	3 702	3 958	4 019	1,5	8,6
Femmes de 50 ans et plus	1 751	1 883	1 913	1,6	9,2
Ensemble des catégories A, B, C	11 958	12 872	13 042	1,3	9,1

Sources : STMT - Pôle emploi, Dares. Cvs : Direccte Midi-Pyrénées

Avertissement : En raison de la défaillance dans l'acheminement d'une partie des messages de relance envoyés aux demandeurs d'emploi lors de la campagne d'actualisation du mois d'août 2013, le nombre des sorties pour défaut d'actualisation enregistrées au mois d'août 2013 a été inhabituellement élevé. Ceci a eu un impact à la baisse sur le nombre de demandeurs d'emploi inscrits fin août 2013 qui conduit à un impact à la hausse sur l'évolution du nombre de demandeurs d'emploi entre août 2013 et août 2014.

Ancienneté d'inscription sur les listes des demandeurs d'emploi inscrits en fin de mois à Pôle emploi

Données CVS	(catégories A, B, C)			Effectifs et %	
	avril 2014	mars 2014	avril 2015	Variation sur un mois	Variation sur un an
Moins de 1 an	7 022	7 387	7 501	1,5	6,8
1 an ou plus	4 936	5 485	5 541	1,0	12,3
Part des demandeurs d'emploi inscrits depuis plus d'un an (%)	41,3	42,6	42,5	-0,1 pt	1,2 pt

Sources : STMT - Pôle emploi, Dares. Cvs : Direccte Midi-Pyrénées

Entrées et sorties à Pôle emploi

Données CVS	(catégories A, B, C)			Effectifs et %	
	avril 2014	avril 2015	Variation trimestrielle sur 3 mois glissants (1)	Variation annuelle sur 3 mois glissants (1)	
Entrées à Pôle emploi	1 303	1 363	3,9	5,5	
Sorties de Pôle emploi	1 171	1 191	-2,3	-2,0	

Sources : STMT - Pôle emploi, Dares. Cvs : Direccte Midi-Pyrénées

(1) : Evolution sur les trois derniers mois par rapport aux trois mois précédents.

(2) : Evolution sur les trois derniers mois par rapport aux mêmes trois mois de l'année précédente.

À compter d'avril 2015, les données STMT sont issues d'une nouvelle chaîne informatique de production. Le traçage des entrées est amélioré : celles qui étaient dues à un changement d'agence locale pour l'emploi au sein d'une même région, sans que la sortie correspondante soit enregistrée, ne sont plus comptabilisées. Le nombre d'entrées est donc désormais légèrement plus faible et l'écart comptable entre la variation du nombre de demandeurs d'emploi en catégories A, B, C et le solde des entrées et des sorties est réduit. Pour le reste, la nouvelle chaîne informatique n'a pas d'impact sur les statistiques produites.

Demandeurs d'emploi ayant un droit payable au RSA inscrits en fin de mois à Pôle emploi

Données brutes	(catégories A, B, C)			Effectifs et %	
	avril 2014	mars 2014	avril 2015	Variation sur un an	
Catégorie A	1 307	1 423	1 428	9,3	
Catégorie B	240	295	278	15,8	
Catégorie C	179	219	232	29,6	
Catégories A, B, C	1 726	1 937	1 938	12,3	
Catégorie D	61	68	66	8,2	
Catégorie E	126	95	95	-24,6	
Catégories A, B, C, D, E	1 913	2 100	2 099	9,7	
Part dans l'ensemble des demandeurs d'emploi de catégorie A	17,8	17,5	18,1	0,3 pt	
Part dans l'ensemble des demandeurs d'emploi de catégories A, B, C	14,6	14,9	15,0	0,4 pt	

Sources : STMT - Pôle emploi, Dares.

Offres d'emploi collectées par Pôle emploi

Données CVS	(catégories A, B, C)			Effectifs et %	
	avril 2014	avril 2015	Variation trimestrielle sur 3 mois glissants	Variation annuelle sur 3 mois glissants	
- Emplois durables (6 mois ou plus)	293	306	-6,6	-12,4	
- Emplois non durables (moins de 6 mois)	446	468	8,9	13,3	
Ensemble	739	774	2,6	2,3	

Sources : STMT - Pôle emploi, Dares. Cvs : Direccte Midi-Pyrénées

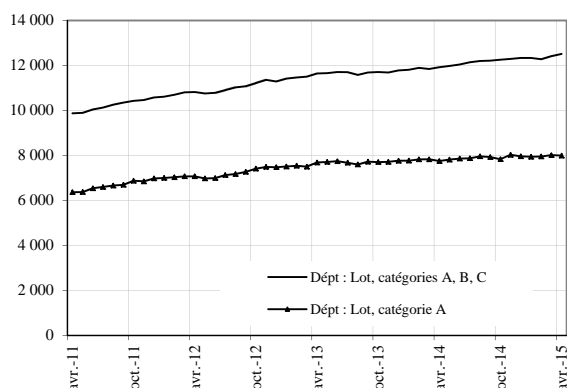
(1) : Evolution sur les trois derniers mois par rapport aux trois mois précédents.

(2) : Evolution sur les trois derniers mois par rapport aux mêmes trois mois de l'année précédente.

DEMANDEURS D'EMPLOI INSCRITS ET OFFRES COLLECTÉES PAR PÔLE EMPLOI DANS LE DÉPARTEMENT DU LOT EN AVRIL 2015

Demandeurs d'emploi inscrits en fin de mois à Pôle emploi

Catégories A et A, B, C (CVS)



Fin avril 2015, dans le département du Lot, 8 000 personnes sont inscrites à Pôle emploi en catégorie A. Ce nombre diminue de 0,3 % par rapport à fin mars 2015. Sur un an, il s'accroît de 3,1 %.

En Midi-Pyrénées, le nombre de demandeurs d'emploi inscrits en catégorie A augmente de 0,3% par rapport à mars 2014 (soit +5,3 % sur un an).

Le nombre de demandeurs d'emploi inscrits en catégories ABC s'établit à 12 500 dans le département du Lot, fin avril 2015. Ce nombre augmente de 0,8 % par rapport à mars 2015. Sur un an, il s'accroît de 4,9 %.

En Midi-Pyrénées, le nombre de demandeurs d'emploi inscrits en catégories ABC augmente de 1,1 % par rapport à mars 2014 (soit +6,9 % sur un an).

Demandeurs d'emploi inscrits en fin de mois à Pôle emploi

(catégorie A)

Effectifs et %

Données CVS	avril	mars	avril	Variation	Variation
	2014	2014	2015	sur un mois	sur un an
Hommes	4 065	4 159	4 107	-1,3	1,0
Femmes	3 685	3 853	3 885	0,8	5,4
Moins de 25 ans	1 142	1 181	1 214	2,7	6,3
Entre 25 et 49 ans	4 312	4 390	4 342	-1,1	0,7
50 ans et plus	2 296	2 441	2 436	-0,2	6,1
Hommes de moins de 25 ans	635	651	656	0,7	3,3
Hommes de 25 à 49 ans	2 253	2 283	2 247	-1,6	-0,3
Hommes de 50 ans et plus	1 177	1 225	1 204	-1,7	2,2
Femmes de moins de 25 ans	507	530	558	5,3	10,0
Femmes de 25 à 49 ans	2 059	2 107	2 095	-0,6	1,7
Femmes de 50 ans et plus	1 119	1 216	1 232	1,3	10,1
Ensemble de la catégorie A	7 750	8 013	7 992	-0,3	3,1

Sources : STMT - Pôle emploi, Dares. Cvs : Direccte Midi-Pyrénées

Demandeurs d'emploi inscrits en fin de mois à Pôle emploi

(catégories A, B, C)

Effectifs et %

Données CVS	avril	mars	avril	Variation	Variation
	2014	2014	2015	sur un mois	sur un an
Hommes	5 654	5 914	5 906	-0,1	4,4
Femmes	6 268	6 496	6 603	1,7	5,3
Moins de 25 ans	1 668	1 756	1 767	0,7	5,9
Entre 25 et 49 ans	6 920	7 102	7 152	0,7	3,3
50 ans et plus	3 334	3 552	3 589	1,0	7,7
Hommes de moins de 25 ans	857	915	898	-1,9	4,8
Hommes de 25 à 49 ans	3 256	3 370	3 388	0,5	4,0
Hommes de 50 ans et plus	1 541	1 629	1 620	-0,6	5,1
Femmes de moins de 25 ans	811	841	870	3,4	7,2
Femmes de 25 à 49 ans	3 664	3 732	3 764	0,9	2,7
Femmes de 50 ans et plus	1 792	1 923	1 969	2,4	9,9
Ensemble des catégories A, B, C	11 922	12 410	12 509	0,8	4,9

Sources : STMT - Pôle emploi, Dares. Cvs : Direccte Midi-Pyrénées

Avertissement : En raison de la défaillance dans l'acheminement d'une partie des messages de relance envoyés aux demandeurs d'emploi lors de la campagne d'actualisation du mois d'août 2013, le nombre des sorties pour défaut d'actualisation enregistrées au mois d'août 2013 a été inhabituellement élevé. Ceci a eu un impact à la baisse sur le nombre de demandeurs d'emploi inscrits fin août 2013 qui conduit à un impact à la hausse sur l'évolution du nombre de demandeurs d'emploi entre août 2013 et août 2014.

Ancienneté d'inscription sur les listes des demandeurs d'emploi inscrits en fin de mois à Pôle emploi

<i>Données CVS</i>	(catégories A, B, C)			<i>Effectifs et %</i>	
	avril	mars	avril	Variation	Variation
	2014	2014	2015	sur un mois	sur un an
Moins de 1 an	6 907	6 962	7 046	1,2	2,0
1 an ou plus	5 016	5 448	5 462	0,3	8,9
Part des demandeurs d'emploi inscrits depuis plus d'un an (%)	<i>42,1</i>	<i>43,9</i>	43,7	-0,2 pt	1,6 pt

Sources : STMT - Pôle emploi, Dares. Cvs : Direccte Midi-Pyrénées

Entrées et sorties à Pôle emploi

<i>Données CVS</i>	(catégories A, B, C)			<i>Effectifs et %</i>	
	avril	avril	Variation	Variation annuelle	
	2014	2015	trimestrielle sur 3	sur 3 mois glissants	
Entrées à Pôle emploi	1 243	1 237	4,2	(1)	1,9
Sorties de Pôle emploi	1 154	1 115	1,8		-1,0

Sources : STMT - Pôle emploi, Dares. Cvs : Direccte Midi-Pyrénées

(1) : Evolution sur les trois derniers mois par rapport aux trois mois précédents.

(2) : Evolution sur les trois derniers mois par rapport aux mêmes trois mois de l'année précédente.

À compter d'avril 2015, les données STMT sont issues d'une nouvelle chaîne informatique de production. Le traçage des entrées est amélioré : celles qui étaient dues à un changement d'agence locale pour l'emploi au sein d'une même région, sans que la sortie correspondante soit enregistrée, ne sont plus comptabilisées. Le nombre d'entrées est donc désormais légèrement plus faible et l'écart comptable entre la variation du nombre de demandeurs d'emploi en catégories A, B, C et le solde des entrées et des sorties est réduit. Pour le reste, la nouvelle chaîne informatique n'a pas d'impact sur les statistiques produites.

Demandeurs d'emploi ayant un droit payable au RSA inscrits en fin de mois à Pôle emploi

<i>Données brutes</i>	(catégories A, B, C)			<i>Effectifs et %</i>	
	avril	mars	avril	Variation	
	2014	2014	2015	sur un an	
Catégorie A	1 415	1 559	1 488		5,2
Catégorie B	266	275	298		12,0
Catégorie C	164	194	202		23,2
Catégories A, B, C	1 845	2 028	1 988		7,8
Catégorie D	71	66	57		-19,7
Catégorie E	128	133	128		0,0
Catégories A, B, C, D, E	2 044	2 227	2 173		6,3
Part dans l'ensemble des demandeurs d'emploi de catégorie A	<i>19,0</i>	<i>18,7</i>	19,4		0,4 pt
Part dans l'ensemble des demandeurs d'emploi de catégories A, B, C	<i>15,7</i>	<i>16,1</i>	16,1		0,4 pt

Sources : STMT - Pôle emploi, Dares.

Offres d'emploi collectées par Pôle emploi

<i>Données CVS</i>	(catégories A, B, C)			<i>Effectifs et %</i>	
	avril	avril	Variation	Variation annuelle	
	2014	2015	trimestrielle sur 3	sur 3 mois glissants	
- Emplois durables (6 mois ou plus)	316	222	13,0		-13,7
- Emplois non durables (moins de 6 mois)	298	250	-11,7		-20,6
Ensemble	614	473	0,1		-17,0

Sources : STMT - Pôle emploi, Dares. Cvs : Direccte Midi-Pyrénées

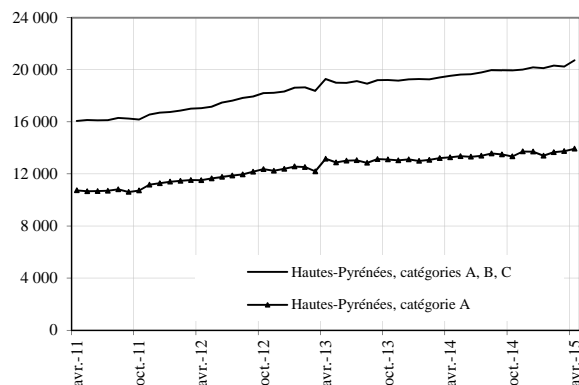
(1) : Evolution sur les trois derniers mois par rapport aux trois mois précédents.

(2) : Evolution sur les trois derniers mois par rapport aux mêmes trois mois de l'année précédente.

DEMANDEURS D'EMPLOI INSCRITS ET OFFRES COLLECTÉES PAR PÔLE EMPLOI DANS LE DÉPARTEMENT DES HAUTES-PYRÉNÉES EN AVRIL 2015

Demandeurs d'emploi inscrits en fin de mois à Pôle emploi

Catégories A et A, B, C (CVS)



Fin avril 2015, dans le département des Hautes-Pyrénées, 13 900 personnes sont inscrites à Pôle emploi en catégorie A. Ce nombre augmente de 1,4 % par rapport à fin mars 2015. Sur un an, il s'accroît de 5,0 %.

En Midi-Pyrénées, le nombre de demandeurs d'emploi inscrits en catégorie A augmente de 0,3% par rapport à mars 2014 (soit +5,3 % sur un an).

Le nombre de demandeurs d'emploi inscrits en catégories ABC s'établit à 20 700 dans le département des Hautes-Pyrénées, fin avril 2015. Ce nombre augmente de 2,4 % par rapport à mars 2015. Sur un an, il s'accroît de 6,1 %.

En Midi-Pyrénées, le nombre de demandeurs d'emploi inscrits en catégories ABC augmente de 1,1 % par rapport à mars 2014 (soit +6,9 % sur un an).

Demandeurs d'emploi inscrits en fin de mois à Pôle emploi

(catégorie A)

Effectifs et %

Données CVS	avril	mars	avril	Variation	Variation
	2014	2014	2015	sur un mois	sur un an
Hommes	6 649	6 987	7 171	2,6	7,8
Femmes	6 629	6 764	6 766	0,0	2,1
Moins de 25 ans	2 052	2 125	2 116	-0,5	3,1
Entre 25 et 49 ans	7 579	7 782	7 928	1,9	4,6
50 ans et plus	3 648	3 843	3 894	1,3	6,7
Hommes de moins de 25 ans	1 070	1 155	1 135	-1,7	6,1
Hommes de 25 à 49 ans	3 800	3 964	4 106	3,6	8,1
Hommes de 50 ans et plus	1 780	1 868	1 930	3,3	8,4
Femmes de moins de 25 ans	982	971	981	1,0	-0,1
Femmes de 25 à 49 ans	3 779	3 818	3 822	0,1	1,1
Femmes de 50 ans et plus	1 868	1 975	1 964	-0,6	5,1
Ensemble de la catégorie A	13 278	13 750	13 937	1,4	5,0

Sources : STMT - Pôle emploi, Dares. Cvs : Direccte Midi-Pyrénées

Demandeurs d'emploi inscrits en fin de mois à Pôle emploi

(catégories A, B, C)

Effectifs et %

Données CVS	avril	mars	avril	Variation	Variation
	2014	2014	2015	sur un mois	sur un an
Hommes	9 274	9 658	9 960	3,1	7,4
Femmes	10 257	10 590	10 765	1,7	4,9
Moins de 25 ans	2 832	2 919	2 976	2,0	5,1
Entre 25 et 49 ans	11 596	11 961	12 229	2,2	5,5
50 ans et plus	5 103	5 369	5 519	2,8	8,2
Hommes de moins de 25 ans	1 439	1 503	1 505	0,1	4,6
Hommes de 25 à 49 ans	5 589	5 804	5 995	3,3	7,3
Hommes de 50 ans et plus	2 247	2 352	2 461	4,7	9,5
Femmes de moins de 25 ans	1 393	1 416	1 472	4,0	5,6
Femmes de 25 à 49 ans	6 007	6 157	6 235	1,3	3,8
Femmes de 50 ans et plus	2 856	3 017	3 058	1,4	7,1
Ensemble des catégories A, B, C	19 532	20 248	20 725	2,4	6,1

Sources : STMT - Pôle emploi, Dares. Cvs : Direccte Midi-Pyrénées

Avertissement : En raison de la défaillance dans l'acheminement d'une partie des messages de relance envoyés aux demandeurs d'emploi lors de la campagne d'actualisation du mois d'août 2013, le nombre des sorties pour défaut d'actualisation enregistrées au mois d'août 2013 a été inhabituellement élevé. Ceci a eu un impact à la baisse sur le nombre de demandeurs d'emploi inscrits fin août 2013 qui conduit à un impact à la hausse sur l'évolution du nombre de demandeurs d'emploi entre août 2013 et août 2014.

Ancienneté d'inscription sur les listes des demandeurs d'emploi inscrits en fin de mois à Pôle emploi

Données CVS	(catégories A, B, C)			Effectifs et %	
	avril	mars	avril	Variation	Variation
	2014	2014	2015	sur un mois	sur un an
Moins de 1 an	11 476	11 674	12 044	3,2	4,9
1 an ou plus	8 055	8 574	8 681	1,2	7,8
Part des demandeurs d'emploi inscrits depuis plus d'un an (%)	41,2	42,3	41,9	-0,5 pt	0,6 pt

Sources : STMT - Pôle emploi, Dares. Cvs : Direccte

Entrées et sorties à Pôle emploi

Données CVS	(catégories A, B, C)			Effectifs et %	
	avril	avril	Variation	Variation annuelle	
	2014	2015	trimestrielle sur 3	sur 3 mois glissants	
Entrées à Pôle emploi	2 170	2 137	5,0	4,7	
Sorties de Pôle emploi	2 020	1 807	-0,7	-0,2	

Sources : STMT - Pôle emploi, Dares. Cvs : Direccte Midi-Pyrénées

(1) : Evolution sur les trois derniers mois par rapport aux trois mois précédents.

(2) : Evolution sur les trois derniers mois par rapport aux mêmes trois mois de l'année précédente.

À compter d'avril 2015, les données STMT sont issues d'une nouvelle chaîne informatique de production. Le traçage des entrées est amélioré : celles qui étaient dues à un changement d'agence locale pour l'emploi au sein d'une même région, sans que la sortie correspondante soit enregistrée, ne sont plus comptabilisées. Le nombre d'entrées est donc désormais légèrement plus faible et l'écart comptable entre la variation du nombre de demandeurs d'emploi en catégories A, B, C et le solde des entrées et des sorties est réduit. Pour le reste, la nouvelle chaîne informatique n'a pas d'impact sur les statistiques produites.

Demandeurs d'emploi ayant un droit payable au RSA inscrits en fin de mois à Pôle emploi

Données brutes				Effectifs et %	
	avril	mars	avril	Variation	
	2014	2014	2015	sur un an	
Catégorie A	2 221	2 464	2 445	10,1	
Catégorie B	326	343	342	4,9	
Catégorie C	226	263	291	28,8	
Catégories A, B, C	2 773	3 070	3 078	11,0	
Catégorie D	93	124	103	10,8	
Catégorie E	217	140	139	-35,9	
Catégories A, B, C, D, E	3 083	3 334	3 320	7,7	
Part dans l'ensemble des demandeurs d'emploi de catégorie A	17,6	17,2	18,4	0,8 pt	
Part dans l'ensemble des demandeurs d'emploi de catégories A, B, C	14,7	14,7	15,3	0,6 pt	

Sources : STMT - Pôle emploi, Dares.

Offres d'emploi collectées par Pôle emploi

Données CVS				Effectifs et %	
	avril	avril	Variation	Variation annuelle	
	2014	2015	trimestrielle sur 3	sur 3 mois glissants	
- Emplois durables (6 mois ou plus)	308	267	-27,6	-11,6	
- Emplois non durables (moins de 6 mois)	654	511	-18,1	-9,9	
Ensemble	962	777	-21,4	-10,5	

Sources : STMT - Pôle emploi, Dares. Cvs : Direccte Midi-Pyrénées

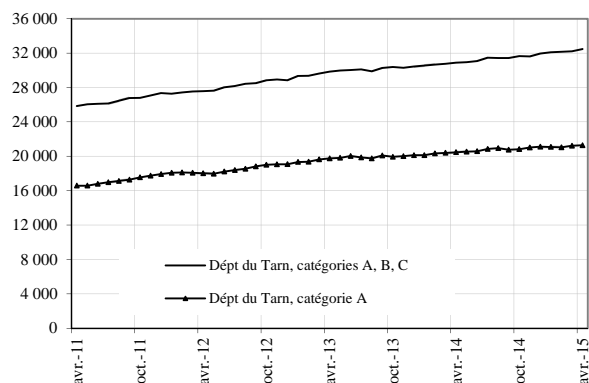
(1) : Evolution sur les trois derniers mois par rapport aux trois mois précédents.

(2) : Evolution sur les trois derniers mois par rapport aux mêmes trois mois de l'année précédente.

DEMANDEURS D'EMPLOI INSCRITS ET OFFRES COLLECTÉES PAR PÔLE EMPLOI DANS LE DÉPARTEMENT DU TARN EN AVRIL 2015

Demandeurs d'emploi inscrits en fin de mois à Pôle emploi

Catégories A et A, B, C (CVS)



Fin avril 2015, dans le département du Tarn, 21 300 personnes sont inscrites à Pôle emploi en catégorie A. Ce nombre augmente de 0,3 % par rapport à fin mars 2015. Sur un an, il s'accroît de 4 %.

En Midi-Pyrénées, le nombre de demandeurs d'emploi inscrits en catégorie A augmente de 0,3% par rapport à mars 2014 (soit +5,3 % sur un an).

Le nombre de demandeurs d'emploi inscrits en catégories ABC s'établit à 32 500 dans le département du Tarn, fin avril 2015. Ce nombre augmente de 0,8 % par rapport à mars 2015. Sur un an, il s'accroît de 5,1 %.

En Midi-Pyrénées, le nombre de demandeurs d'emploi inscrits en catégories ABC augmente de 1,1 % par rapport à mars 2014 (soit +6,9 % sur un an).

Demandeurs d'emploi inscrits en fin de mois à Pôle emploi

(catégorie A)

Effectifs et %

Données CVS	avril	mars	avril	Variation	Variation
	2014	2014	2015	sur un mois	sur un an
Hommes	10 648	11 015	11 084	0,6	4,1
Femmes	9 831	10 214	10 206	-0,1	3,8
Moins de 25 ans	3 427	3 579	3 658	2,2	6,7
Entre 25 et 49 ans	12 012	12 275	12 218	-0,5	1,7
50 ans et plus	5 039	5 376	5 413	0,7	7,4
Hommes de moins de 25 ans	1 895	1 928	1 985	2,9	4,7
Hommes de 25 à 49 ans	6 142	6 283	6 304	0,3	2,6
Hommes de 50 ans et plus	2 610	2 804	2 796	-0,3	7,1
Femmes de moins de 25 ans	1 532	1 651	1 674	1,4	9,3
Femmes de 25 à 49 ans	5 870	5 992	5 915	-1,3	0,8
Femmes de 50 ans et plus	2 429	2 571	2 617	1,8	7,8
Ensemble de la catégorie A	20 478	21 230	21 290	0,3	4,0

Sources : STMT - Pôle emploi, Dares. Cvs : Direccte Midi-Pyrénées

Demandeurs d'emploi inscrits en fin de mois à Pôle emploi

(catégories A, B, C)

Effectifs et %

Données CVS	avril	mars	avril	Variation	Variation
	2014	2014	2015	sur un mois	sur un an
Hommes	15 002	15 564	15 684	0,8	4,5
Femmes	15 898	16 643	16 793	0,9	5,6
Moins de 25 ans	4 920	5 159	5 282	2,4	7,4
Entre 25 et 49 ans	18 656	19 214	19 325	0,6	3,6
50 ans et plus	7 324	7 835	7 871	0,5	7,5
Hommes de moins de 25 ans	2 650	2 693	2 763	2,6	4,3
Hommes de 25 à 49 ans	8 972	9 242	9 301	0,6	3,7
Hommes de 50 ans et plus	3 380	3 629	3 619	-0,3	7,1
Femmes de moins de 25 ans	2 270	2 465	2 518	2,2	10,9
Femmes de 25 à 49 ans	9 684	9 972	10 024	0,5	3,5
Femmes de 50 ans et plus	3 944	4 206	4 251	1,1	7,8
Ensemble des catégories A, B, C	30 900	32 207	32 478	0,8	5,1

Sources : STMT - Pôle emploi, Dares. Cvs : Direccte Midi-Pyrénées

Avertissement : En raison de la défaillance dans l'acheminement d'une partie des messages de relance envoyés aux demandeurs d'emploi lors de la campagne d'actualisation du mois d'août 2013, le nombre des sorties pour défaut d'actualisation enregistrées au mois d'août 2013 a été inhabituellement élevé. Ceci a eu un impact à la baisse sur le nombre de demandeurs d'emploi inscrits fin août 2013 qui conduit à un impact à la hausse sur l'évolution du nombre de demandeurs d'emploi entre août 2013 et août 2014.

Ancienneté d'inscription sur les listes des demandeurs d'emploi inscrits en fin de mois à Pôle emploi

Données CVS	(catégories A, B, C)			Effectifs et %	
	avril 2014	mars 2014	avril 2015	Variation sur un mois	Variation sur un an
Moins de 1 an	17 134	17 713	17 809	0,5	3,9
1 an ou plus	13 766	14 494	14 669	1,2	6,6
Part des demandeurs d'emploi inscrits depuis plus d'un an (%)	44,6	45,0	45,2	0,2 pt	0,6 pt

Sources : STMT - Pôle emploi, Dares. Cvs : Direccte Midi-Pyrénées

Entrées et sorties à Pôle emploi

Données CVS	(catégories A, B, C)			Effectifs et %	
	avril 2014	avril 2015	Variation trimestrielle sur 3 mois glissants (1)	Variation annuelle sur 3 mois glissants (1)	
Entrées à Pôle emploi	3 103	3 023	-1,7	-1,4	
Sorties de Pôle emploi	2 921	2 721	-1,2	-1,6	

Sources : STMT - Pôle emploi, Dares. Cvs : Direccte Midi-Pyrénées

(1) : Evolution sur les trois derniers mois par rapport aux trois mois précédents.

(2) : Evolution sur les trois derniers mois par rapport aux mêmes trois mois de l'année précédente.

À compter d'avril 2015, les données STMT sont issues d'une nouvelle chaîne informatique de production. Le traçage des entrées est amélioré : celles qui étaient dues à un changement d'agence locale pour l'emploi au sein d'une même région, sans que la sortie correspondante soit enregistrée, ne sont plus comptabilisées. Le nombre d'entrées est donc désormais légèrement plus faible et l'écart comptable entre la variation du nombre de demandeurs d'emploi en catégories A, B, C et le solde des entrées et des sorties est réduit. Pour le reste, la nouvelle chaîne informatique n'a pas d'impact sur les statistiques produites.

Demandeurs d'emploi ayant un droit payable au RSA inscrits en fin de mois à Pôle emploi

Données brutes	(catégories A, B, C, D, E)			Effectifs et %	
	avril 2014	mars 2014	avril 2015	Variation sur un an	
Catégorie A	4 769	5 211	5 099	6,9	
Catégorie B	718	696	730	1,7	
Catégorie C	496	573	591	19,2	
Catégories A, B, C	5 983	6 480	6 420	7,3	
Catégorie D	220	277	266	20,9	
Catégorie E	426	367	382	-10,3	
Catégories A, B, C, D, E	6 629	7 124	7 068	6,6	
Part dans l'ensemble des demandeurs d'emploi de catégorie A	23,9	24,4	24,6	0,7 pt	
Part dans l'ensemble des demandeurs d'emploi de catégories A, B, C	19,6	20,1	20,0	0,4 pt	

Sources : STMT - Pôle emploi, Dares.

Offres d'emploi collectées par Pôle emploi

Données CVS	(catégories A, B, C, D, E)			Effectifs et %	
	avril 2014	avril 2015	Variation trimestrielle sur 3 mois glissants	Variation annuelle sur 3 mois glissants	
- Emplois durables (6 mois ou plus)	461	358	1,9	-16,7	
- Emplois non durables (moins de 6 mois)	479	385	-7,7	3,2	
Ensemble	940	744	-3,4	-7,2	

Sources : STMT - Pôle emploi, Dares. Cvs : Direccte Midi-Pyrénées

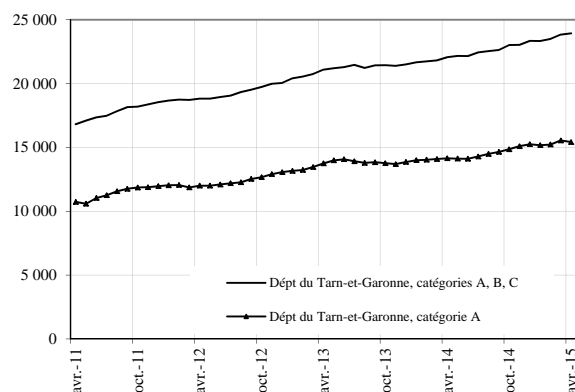
(1) : Evolution sur les trois derniers mois par rapport aux trois mois précédents.

(2) : Evolution sur les trois derniers mois par rapport aux mêmes trois mois de l'année précédente.

DEMANDEURS D'EMPLOI INSCRITS ET OFFRES COLLECTÉES PAR PÔLE EMPLOI DANS LE DÉPARTEMENT DE TARN-ET-GARONNE EN AVRIL 2015

Demandeurs d'emploi inscrits en fin de mois à Pôle emploi

Catégories A et A, B, C (CVS)



Fin avril 2015, dans le département de Tarn-et-Garonne, 15 400 personnes sont inscrites à Pôle emploi en catégorie A. Ce nombre diminue de 0,8 % par rapport à fin mars 2015. Sur un an, il s'accroît de 9 %.

En Midi-Pyrénées, le nombre de demandeurs d'emploi inscrits en catégorie A augmente de 0,3 % par rapport à mars 2014 (soit +5,3 % sur un an).

Le nombre de demandeurs d'emploi inscrits en catégories ABC s'établit à 23 900 dans le département de Tarn-et-Garonne, fin avril 2015. Ce nombre augmente de 0,4 % par rapport à mars 2015. Sur un an, il s'accroît de 8,5 %.

En Midi-Pyrénées, le nombre de demandeurs d'emploi inscrits en catégories ABC augmente de 1,1 % par rapport à mars 2014 (soit +6,9 % sur un an).

Demandeurs d'emploi inscrits en fin de mois à Pôle emploi

(catégorie A)

Effectifs et %

Données CVS	avril	mars	avril	Variation sur un mois	Variation sur un an
	2014	2014	2015		
Hommes	7 098	7 779	7 779	0,0	9,6
Femmes	7 050	7 767	7 643	-1,6	8,4
Moins de 25 ans	2 356	2 578	2 444	-5,2	3,7
Entre 25 et 49 ans	8 630	9 567	9 532	-0,4	10,4
50 ans et plus	3 162	3 401	3 445	1,3	9,0
Hommes de moins de 25 ans	1 237	1 362	1 297	-4,8	4,8
Hommes de 25 à 49 ans	4 250	4 640	4 683	0,9	10,2
Hommes de 50 ans et plus	1 611	1 777	1 799	1,2	11,6
Femmes de moins de 25 ans	1 119	1 217	1 147	-5,7	2,5
Femmes de 25 à 49 ans	4 381	4 927	4 849	-1,6	10,7
Femmes de 50 ans et plus	1 550	1 624	1 646	1,4	6,2
Ensemble de la catégorie A	14 148	15 546	15 421	-0,8	9,0

Sources : STMT - Pôle emploi, Dares. Cvs : Direccte Midi-Pyrénées

Demandeurs d'emploi inscrits en fin de mois à Pôle emploi

(catégories A, B, C)

Effectifs et %

Données CVS	avril	mars	avril	Variation sur un mois	Variation sur un an
	2014	2014	2015		
Hommes	10 315	11 236	11 293	0,5	9,5
Femmes	11 749	12 597	12 643	0,4	7,6
Moins de 25 ans	3 426	3 639	3 577	-1,7	4,4
Entre 25 et 49 ans	13 806	14 988	15 112	0,8	9,5
50 ans et plus	4 832	5 206	5 246	0,8	8,6
Hommes de moins de 25 ans	1 731	1 852	1 814	-2,1	4,8
Hommes de 25 à 49 ans	6 403	6 985	7 056	1,0	10,2
Hommes de 50 ans et plus	2 181	2 399	2 423	1,0	11,1
Femmes de moins de 25 ans	1 694	1 787	1 763	-1,3	4,1
Femmes de 25 à 49 ans	7 403	8 003	8 056	0,7	8,8
Femmes de 50 ans et plus	2 651	2 807	2 823	0,6	6,5
Ensemble des catégories A, B, C	22 064	23 833	23 936	0,4	8,5

Sources : STMT - Pôle emploi, Dares. Cvs : Direccte Midi-Pyrénées

Avertissement : En raison de la défaillance dans l'acheminement d'une partie des messages de relance envoyés aux demandeurs d'emploi lors de la campagne d'actualisation du mois d'août 2013, le nombre des sorties pour défaut d'actualisation enregistrées au mois d'août 2013 a été inhabituellement élevé. Ceci a eu un impact à la baisse sur le nombre de demandeurs d'emploi inscrits fin août 2013 qui conduit à un impact à la hausse sur l'évolution du nombre de demandeurs d'emploi entre août 2013 et août 2014.

Ancienneté d'inscription sur les listes des demandeurs d'emploi inscrits en fin de mois à Pôle emploi

<i>Données CVS</i>	(catégories A, B, C)			<i>Effectifs et %</i>	
	avril 2014	mars 2014	avril 2015	Variation sur un mois	Variation sur un an
Moins de 1 an	12 678	13 811	13 857	0,3	9,3
1 an ou plus	9 386	10 022	10 079	0,6	7,4
Part des demandeurs d'emploi inscrits depuis plus d'un an (%)	42,5	42,1	42,1	0,1 pt	-0,4 pt

Sources : STMT - Pôle emploi, Dares. Cvs : Direccte Midi-Pyrénées

Entrées et sorties à Pôle emploi

<i>Données CVS</i>	(catégories A, B, C)			<i>Effectifs et %</i>	
	avril 2014	avril 2015	Variation trimestrielle sur 3 mois glissants (1)	Variation annuelle sur 3 mois glissants (1)	
Entrées à Pôle emploi	2 414	2 489	7,4	4,9	
Sorties de Pôle emploi	2 039	2 259	-0,2	1,8	

Sources : STMT - Pôle emploi, Dares. Cvs : Direccte Midi-Pyrénées

(1) : Evolution sur les trois derniers mois par rapport aux trois mois précédents.

(2) : Evolution sur les trois derniers mois par rapport aux mêmes trois mois de l'année précédente.

À compter d'avril 2015, les données STMT sont issues d'une nouvelle chaîne informatique de production. Le traçage des entrées est amélioré : celles qui étaient dues à un changement d'agence locale pour l'emploi au sein d'une même région, sans que la sortie correspondante soit enregistrée, ne sont plus comptabilisées. Le nombre d'entrées est donc désormais légèrement plus faible et l'écart comptable entre la variation du nombre de demandeurs d'emploi en catégories A, B, C et le solde des entrées et des sorties est réduit. Pour le reste, la nouvelle chaîne informatique n'a pas d'impact sur les statistiques produites.

Demandeurs d'emploi ayant un droit payable au RSA inscrits en fin de mois à Pôle emploi

<i>Données brutes</i>	(catégories A, B, C, D, E)			<i>Effectifs et %</i>	
	avril 2014	mars 2014	avril 2015	Variation sur un an	
Catégorie A	3 237	3 901	3 827	18,2	
Catégorie B	474	454	500	5,5	
Catégorie C	334	395	418	25,1	
Catégories A, B, C	4 045	4 750	4 745	17,3	
Catégorie D	119	152	151	26,9	
Catégorie E	276	208	212	-23,2	
Catégories A, B, C, D, E	4 440	5 110	5 108	15,0	
Part dans l'ensemble des demandeurs d'emploi de catégorie A	22,8	24,3	24,7	1,9 pt	
Part dans l'ensemble des demandeurs d'emploi de catégories A, B, C	18,4	19,8	19,8	1,5 pt	

Sources : STMT - Pôle emploi, Dares.

Offres d'emploi collectées par Pôle emploi

<i>Données CVS</i>	(catégories A, B, C)			<i>Effectifs et %</i>	
	avril 2014	avril 2015	Variation trimestrielle sur 3 mois glissants	Variation annuelle sur 3 mois glissants	
- Emplois durables (6 mois ou plus)	265	277	-14,2	-3,8	
- Emplois non durables (moins de 6 mois)	595	250	-22,5	-37,4	
Ensemble	859	526	-18,9	-25,3	

Sources : STMT - Pôle emploi, Dares. Cvs : Direccte Midi-Pyrénées

(1) : Evolution sur les trois derniers mois par rapport aux trois mois précédents.

(2) : Evolution sur les trois derniers mois par rapport aux mêmes trois mois de l'année précédente.