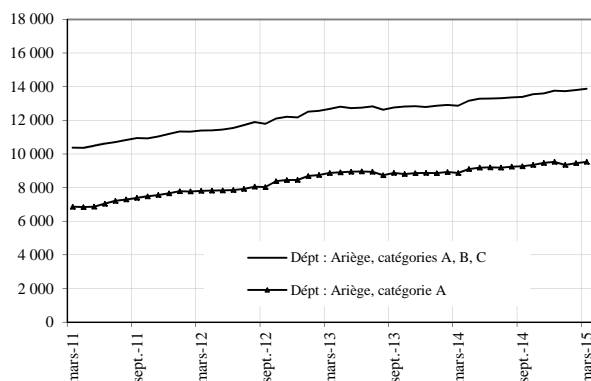


## DEMANDEURS D'EMPLOI INSCRITS ET OFFRES COLLECTÉES PAR PÔLE EMPLOI DANS LE DÉPARTEMENT DE L'ARIÈGE EN MARS 2015

### Demandeurs d'emploi inscrits en fin de mois à Pôle emploi

#### Catégories A et A, B, C (CVS)



Fin mars 2015, dans le département de l'Ariège, 9500 personnes sont inscrites à Pôle emploi en catégorie A. Ce nombre augmente de 0,8% par rapport à fin février 2014. Sur un an, il s'accroît de 7,5%.

En Midi-Pyrénées, le nombre de demandeurs d'emploi inscrits en catégorie A augmente de 0,6% par rapport à février 2014 (soit +5,6% sur un an).

Le nombre de demandeurs d'emploi inscrits en catégories ABC s'établit à 13900 dans le département de l'Ariège, fin mars. Ce nombre augmente de 0,5%. Sur un an, il s'accroît de 7,8%.

En Midi-Pyrénées, le nombre de demandeurs d'emploi inscrits en catégories ABC augmente de 0,5% par rapport à février 2014 (soit +6,8% sur un an).

### Demandeurs d'emploi inscrits en fin de mois à Pôle emploi

#### (catégorie A)

Effectifs et %

Données CVS	mars	février	mars	Variation	Variation
	2014	2014	2015	sur un mois	sur un an
Hommes	4 548	4 920	<b>5 007</b>	1,8	10,1
Femmes	4 319	4 535	<b>4 522</b>	-0,3	4,7
Moins de 25 ans	1 361	1 373	<b>1 414</b>	3,0	3,9
Entre 25 et 49 ans	5 162	5 477	<b>5 525</b>	0,9	7,0
50 ans et plus	2 344	2 606	<b>2 590</b>	-0,6	10,5
Hommes de moins de 25 ans	735	733	<b>767</b>	4,7	4,3
Hommes de 25 à 49 ans	2 602	2 835	<b>2 858</b>	0,8	9,9
Hommes de 50 ans et plus	1 211	1 353	<b>1 382</b>	2,2	14,1
Femmes de moins de 25 ans	625	640	<b>647</b>	1,1	3,5
Femmes de 25 à 49 ans	2 560	2 642	<b>2 667</b>	0,9	4,2
Femmes de 50 ans et plus	1 133	1 253	<b>1 208</b>	-3,6	6,6
<b>Ensemble de la catégorie A</b>	<b>8 867</b>	<b>9 456</b>	<b>9 529</b>	<b>0,8</b>	<b>7,5</b>

Sources : STMT - Pôle emploi, Dares. Cvs : Direccte Midi-Pyrénées

### Demandeurs d'emploi inscrits en fin de mois à Pôle emploi

#### (catégories A, B, C)

Effectifs et %

Données CVS	mars	février	mars	Variation	Variation
	2014	2014	2015	sur un mois	sur un an
Hommes	6 078	6 628	<b>6 700</b>	1,1	10,2
Femmes	6 785	7 173	<b>7 172</b>	0,0	5,7
Moins de 25 ans	1 843	1 909	<b>1 912</b>	0,1	3,8
Entre 25 et 49 ans	7 733	8 268	<b>8 313</b>	0,5	7,5
50 ans et plus	3 288	3 624	<b>3 647</b>	0,7	10,9
Hommes de moins de 25 ans	955	982	<b>994</b>	1,2	4,0
Hommes de 25 à 49 ans	3 601	3 951	<b>3 974</b>	0,6	10,4
Hommes de 50 ans et plus	1 522	1 695	<b>1 733</b>	2,2	13,8
Femmes de moins de 25 ans	887	928	<b>918</b>	-1,0	3,5
Femmes de 25 à 49 ans	4 132	4 317	<b>4 339</b>	0,5	5,0
Femmes de 50 ans et plus	1 766	1 929	<b>1 915</b>	-0,7	8,4
<b>Ensemble des catégories A, B, C</b>	<b>12 864</b>	<b>13 801</b>	<b>13 872</b>	<b>0,5</b>	<b>7,8</b>

Sources : STMT - Pôle emploi, Dares. Cvs : Direccte Midi-Pyrénées

**Avertissement :** En raison de la défaillance dans l'acheminement d'une partie des messages de relance envoyés aux demandeurs d'emploi lors de la campagne d'actualisation du mois d'août 2013, le nombre des sorties pour défaut d'actualisation enregistrées au mois d'août 2013 a été inhabituellement élevé. Ceci a eu un impact à la baisse sur le nombre de demandeurs d'emploi inscrits fin août 2013 qui conduit à un impact à la hausse sur l'évolution du nombre de demandeurs d'emploi entre août 2013 et août 2014.

## Ancienneté d'inscription sur les listes des demandeurs d'emploi inscrits en fin de mois à Pôle emploi

Données CVS	(catégories A, B, C)			Effectifs et %	
	mars	février	mars	Variation	Variation
	2014	2014	2015	sur un mois	sur un an
Moins de 1 an	7 251	7 718	7 760	0,5	7,0
1 an ou plus	5 613	6 082	6 112	0,5	8,9
Part des demandeurs d'emploi inscrits depuis plus d'un an (%)	43,6	44,1	44,1	0 pt	0,4 pt

Sources : STMT - Pôle emploi, Dares. Cvs : Direccte Midi-Pyrénées

## Entrées et sorties à Pôle emploi

Données CVS	(catégories A, B, C)			Effectifs et %	
	mars	mars	Variation	Variation annuelle	
	2014	2015	trimestrielle sur 3	sur 3 mois glissants	
Entrées à Pôle emploi	1 237	1 343	mois glissants (1)	(2)	
Sorties de Pôle emploi	1 263	1 233	2,0	-3,6	

Sources : STMT - Pôle emploi, Dares. Cvs : Direccte Midi-Pyrénées

(1) : Evolution sur les trois derniers mois par rapport aux trois mois précédents.

(2) : Evolution sur les trois derniers mois par rapport aux mêmes trois mois de l'année précédente.

## Demandeurs d'emploi ayant un droit payable au RSA inscrits en fin de mois à Pôle emploi

Données brutes				Effectifs et %	
	mars	février	mars	Variation	
	2014	2014	2015	sur un an	
Catégorie A	2 482	2 721	2 740	10,4	
Catégorie B	351	345	373	6,3	
Catégorie C	200	301	317	58,5	
Catégories A, B, C	3 033	3 367	3 430	13,1	
Catégorie D	91	98	111	22,0	
Catégorie E	194	165	163	-16,0	
Catégories A, B, C, D, E	3 318	3 630	3 704	11,6	
Part dans l'ensemble des demandeurs d'emploi de catégorie A	27,8	27,9	28,6	0,8 pt	
Part dans l'ensemble des demandeurs d'emploi de catégories A, B, C	23,5	24,1	24,6	1,2 pt	

Sources : STMT - Pôle emploi, Dares.

## Offres d'emploi collectées par Pôle emploi

Données CVS				Effectifs et %	
	mars	mars	Variation	Variation annuelle	
	2014	2015	trimestrielle sur 3	sur 3 mois glissants	
- Emplois durables ( 6 mois ou plus)	154	198	mois glissants (1)	(2)	
- Emplois non durables (moins de 6 mois)	317	290	-11,6	-25,4	
<b>Ensemble</b>	471	487	-14,1	-15,3	

Sources : STMT - Pôle emploi, Dares. Cvs : Direccte Midi-Pyrénées

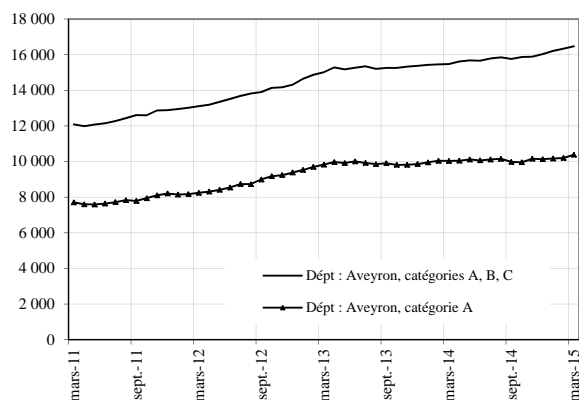
(1) : Evolution sur les trois derniers mois par rapport aux trois mois précédents.

(2) : Evolution sur les trois derniers mois par rapport aux mêmes trois mois de l'année précédente.

## DEMANDEURS D'EMPLOI INSCRITS ET OFFRES COLLECTÉES PAR PÔLE EMPLOI DANS LE DÉPARTEMENT DE L'AVEYRON EN MARS 2015

### Demandeurs d'emploi inscrits en fin de mois à Pôle emploi

#### Catégories A et A, B, C (CVS)



Fin mars 2015, dans le département de l'Aveyron, 10400 personnes sont inscrites à Pôle emploi en catégorie A. Ce nombre augmente de 1,8% par rapport à fin février 2014. Sur un an, il s'accroît de 3,4%.

En Midi-Pyrénées, le nombre de demandeurs d'emploi inscrits en catégorie A augmente de 0,6% par rapport à février 2014 (soit +5,6% sur un an).

Le nombre de demandeurs d'emploi inscrits en catégories ABC s'établit à 16500 dans le département de l'Aveyron, fin mars. Ce nombre augmente de 0,8%. Sur un an, il s'accroît de 6,4%.

En Midi-Pyrénées, le nombre de demandeurs d'emploi inscrits en catégories ABC augmente de 0,5% par rapport à février 2014 (soit +6,8% sur un an).

### Demandeurs d'emploi inscrits en fin de mois à Pôle emploi

#### (catégorie A)

Effectifs et %

Données CVS	(catégorie A)			Effectifs et %	
	mars 2014	février 2014	mars 2015	Variation sur un mois	Variation sur un an
Hommes	5 151	5 234	5 326	1,7	3,4
Femmes	4 887	4 970	5 059	1,8	3,5
Moins de 25 ans	1 750	1 588	1 678	5,6	-4,1
Entre 25 et 49 ans	5 776	5 952	6 082	2,2	5,3
50 ans et plus	2 512	2 664	2 624	-1,5	4,5
Hommes de moins de 25 ans	935	851	886	4,2	-5,2
Hommes de 25 à 49 ans	2 940	3 018	3 086	2,3	5,0
Hommes de 50 ans et plus	1 275	1 366	1 353	-0,9	6,1
Femmes de moins de 25 ans	815	737	791	7,3	-2,9
Femmes de 25 à 49 ans	2 836	2 934	2 996	2,1	5,7
Femmes de 50 ans et plus	1 237	1 299	1 271	-2,1	2,8
<b>Ensemble de la catégorie A</b>	<b>10 038</b>	<b>10 204</b>	<b>10 384</b>	<b>1,8</b>	<b>3,4</b>

Sources : STMT - Pôle emploi, Dares. Cvs : Direccte Midi-Pyrénées

### Demandeurs d'emploi inscrits en fin de mois à Pôle emploi

#### (catégories A, B, C)

Effectifs et %

Données CVS	(catégories A, B, C)			Effectifs et %	
	mars 2014	février 2014	mars 2015	Variation sur un mois	Variation sur un an
Hommes	7 282	7 649	7 699	0,7	5,7
Femmes	8 195	8 689	8 770	0,9	7,0
Moins de 25 ans	2 563	2 484	2 559	3,0	-0,2
Entre 25 et 49 ans	9 208	9 850	9 913	0,6	7,7
50 ans et plus	3 707	4 004	3 998	-0,2	7,9
Hommes de moins de 25 ans	1 302	1 246	1 273	2,1	-2,2
Hommes de 25 à 49 ans	4 319	4 603	4 626	0,5	7,1
Hommes de 50 ans et plus	1 662	1 800	1 800	0,0	8,3
Femmes de moins de 25 ans	1 262	1 238	1 286	3,9	2,0
Femmes de 25 à 49 ans	4 889	5 247	5 286	0,8	8,1
Femmes de 50 ans et plus	2 045	2 204	2 197	-0,3	7,5
<b>Ensemble des catégories A, B, C</b>	<b>15 477</b>	<b>16 338</b>	<b>16 469</b>	<b>0,8</b>	<b>6,4</b>

Sources : STMT - Pôle emploi, Dares. Cvs : Direccte Midi-Pyrénées

**Avertissement :** En raison de la défaillance dans l'acheminement d'une partie des messages de relance envoyés aux demandeurs d'emploi lors de la campagne d'actualisation du mois d'août 2013, le nombre des sorties pour défaut d'actualisation enregistrées au mois d'août 2013 a été inhabituellement élevé. Ceci a eu un impact à la baisse sur le nombre de demandeurs d'emploi inscrits fin août 2013 qui conduit à un impact à la hausse sur l'évolution du nombre de demandeurs d'emploi entre août 2013 et août 2014.

## Ancienneté d'inscription sur les listes des demandeurs d'emploi inscrits en fin de mois à Pôle emploi

Données CVS	(catégories A, B, C)			Effectifs et %	
	mars	février	mars	Variation	Variation
	2014	2014	2015	sur un mois	sur un an
Moins de 1 an	9 472	9 865	<b>9 988</b>	1,2	5,5
1 an ou plus	6 005	6 472	<b>6 481</b>	0,1	7,9
Part des demandeurs d'emploi inscrits depuis plus d'un an (%)	38,8	39,6	<b>39,4</b>	-0,3 pt	<b>0,6 pt</b>

Sources : STMT - Pôle emploi, Dares. Cvs : Direccte Midi-Pyrénées

## Entrées et sorties à Pôle emploi

Données CVS	(catégories A, B, C)			Effectifs et %	
	mars	mars	Variation	Variation annuelle	
	2014	2015	trimestrielle sur 3	sur 3 mois glissants	
Entrées à Pôle emploi	1 704	<b>1 801</b>	<b>1,1</b>	1,1	
Sorties de Pôle emploi	1 640	<b>1 638</b>	<b>-1,3</b>	-5,3	

Sources : STMT - Pôle emploi, Dares. Cvs : Direccte Midi-Pyrénées

(1) : Evolution sur les trois derniers mois par rapport aux trois mois précédents.

(2) : Evolution sur les trois derniers mois par rapport aux mêmes trois mois de l'année précédente.

## Demandeurs d'emploi ayant un droit payable au RSA inscrits en fin de mois à Pôle emploi

Données brutes				Effectifs et %	
	mars	février	mars	Variation	
	2014	2014	2015	sur un an	
Catégorie A	1 737	1 986	<b>1 991</b>	14,6	
Catégorie B	288	308	<b>336</b>	16,7	
Catégorie C	157	191	<b>200</b>	27,4	
<b>Catégories A, B, C</b>	<b>2 182</b>	<b>2 485</b>	<b>2 527</b>	15,8	
Catégorie D	101	123	<b>146</b>	44,6	
Catégorie E	172	151	<b>145</b>	-15,7	
Catégories A, B, C, D, E	2 455	2 759	<b>2 818</b>	14,8	
Part dans l'ensemble des demandeurs d'emploi de catégorie A	17,2	18,3	<b>19,0</b>	1,8 pt	
Part dans l'ensemble des demandeurs d'emploi de catégories A, B, C	14,0	14,9	<b>15,3</b>	1,2 pt	

Sources : STMT - Pôle emploi, Dares.

## Offres d'emploi collectées par Pôle emploi

Données CVS				Effectifs et %	
	mars	mars	Variation	Variation annuelle	
	2014	2015	trimestrielle sur 3	sur 3 mois glissants	
- Emplois durables ( 6 mois ou plus)	336	<b>395</b>	<b>-3,8</b>	-2,1	
- Emplois non durables (moins de 6 mois)	319	<b>336</b>	<b>5,0</b>	1,3	
<b>Ensemble</b>	<b>655</b>	<b>731</b>	<b>0,4</b>	-0,4	

Sources : STMT - Pôle emploi, Dares. Cvs : Direccte Midi-Pyrénées

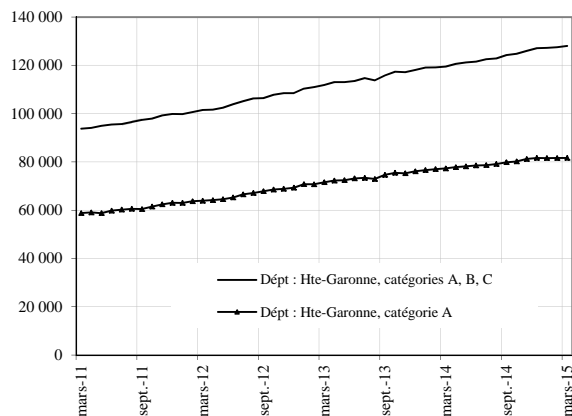
(1) : Evolution sur les trois derniers mois par rapport aux trois mois précédents.

(2) : Evolution sur les trois derniers mois par rapport aux mêmes trois mois de l'année précédente.

## DEMANDEURS D'EMPLOI INSCRITS ET OFFRES COLLECTÉES PAR PÔLE EMPLOI DANS LE DÉPARTEMENT DE HAUTE-GARONNE EN MARS 2015

### Demandeurs d'emploi inscrits en fin de mois à Pôle emploi

#### Catégories A et A, B, C (CVS)



Fin mars 2015, dans le département de la Haute-Garonne, 81700 personnes sont inscrites à Pôle emploi en catégorie A. Ce nombre augmente de 0,1% par rapport à fin février 2014. Sur un an, il s'accroît de 5,6%.

En Midi-Pyrénées, le nombre de demandeurs d'emploi inscrits en catégorie A augmente de 0,6% par rapport à février 2014 (soit +5,6% sur un an).

Le nombre de demandeurs d'emploi inscrits en catégories ABC s'établit à 128000 dans le département de la Haute-Garonne, fin mars. Ce nombre augmente de 0,4%. Sur un an, il s'accroît de 7,2%.

En Midi-Pyrénées, le nombre de demandeurs d'emploi inscrits en catégories ABC augmente de 0,5% par rapport à février 2014 (soit +6,8% sur un an).

### Demandeurs d'emploi inscrits en fin de mois à Pôle emploi

#### (catégorie A)

Effectifs et %

Données CVS	mars	février	mars	Variation	Variation
	2014	2014	2015	sur un mois	sur un an
Hommes	39 242	41 513	<b>41 507</b>	0,0	5,8
Femmes	38 088	40 116	<b>40 170</b>	0,1	5,5
Moins de 25 ans	12 456	12 725	<b>12 804</b>	0,6	2,8
Entre 25 et 49 ans	49 846	52 403	<b>52 289</b>	-0,2	4,9
50 ans et plus	15 028	16 501	<b>16 584</b>	0,5	10,4
Hommes de moins de 25 ans	6 532	6 638	<b>6 662</b>	0,4	2,0
Hommes de 25 à 49 ans	24 833	26 266	<b>26 198</b>	-0,3	5,5
Hommes de 50 ans et plus	7 878	8 609	<b>8 647</b>	0,4	9,8
Femmes de moins de 25 ans	5 924	6 087	<b>6 142</b>	0,9	3,7
Femmes de 25 à 49 ans	25 014	26 138	<b>26 091</b>	-0,2	4,3
Femmes de 50 ans et plus	7 150	7 892	<b>7 938</b>	0,6	11,0
<b>Ensemble de la catégorie A</b>	<b>77 330</b>	<b>81 629</b>	<b>81 677</b>	<b>0,1</b>	<b>5,6</b>

Sources : STMT - Pôle emploi, Dares. Cvs : Direccte Midi-Pyrénées

### Demandeurs d'emploi inscrits en fin de mois à Pôle emploi

#### (catégories A, B, C)

Effectifs et %

Données CVS	mars	février	mars	Variation	Variation
	2014	2014	2015	sur un mois	sur un an
Hommes	57 448	61 291	<b>61 497</b>	0,3	7,0
Femmes	62 031	66 214	<b>66 543</b>	0,5	7,3
Moins de 25 ans	17 477	18 153	<b>18 183</b>	0,2	4,0
Entre 25 et 49 ans	79 242	84 298	<b>84 575</b>	0,3	6,7
50 ans et plus	22 761	25 053	<b>25 283</b>	0,9	11,1
Hommes de moins de 25 ans	8 703	9 049	<b>9 045</b>	0,0	3,9
Hommes de 25 à 49 ans	37 842	40 288	<b>40 391</b>	0,3	6,7
Hommes de 50 ans et plus	10 904	11 954	<b>12 062</b>	0,9	10,6
Femmes de moins de 25 ans	8 775	9 104	<b>9 139</b>	0,4	4,2
Femmes de 25 à 49 ans	41 400	44 011	<b>44 184</b>	0,4	6,7
Femmes de 50 ans et plus	11 857	13 099	<b>13 221</b>	0,9	11,5
<b>Ensemble des catégories A, B, C</b>	<b>119 479</b>	<b>127 505</b>	<b>128 041</b>	<b>0,4</b>	<b>7,2</b>

Sources : STMT - Pôle emploi, Dares. Cvs : Direccte Midi-Pyrénées

**Avertissement :** En raison de la défaillance dans l'acheminement d'une partie des messages de relance envoyés aux demandeurs d'emploi lors de la campagne d'actualisation du mois d'août 2013, le nombre des sorties pour défaut d'actualisation enregistrées au mois d'août 2013 a été inhabituellement élevé. Ceci a eu un impact à la baisse sur le nombre de demandeurs d'emploi inscrits fin août 2013 qui conduit à un impact à la hausse sur l'évolution du nombre de demandeurs d'emploi entre août 2013 et août 2014.

## Ancienneté d'inscription sur les listes des demandeurs d'emploi inscrits en fin de mois à Pôle emploi

Données CVS	(catégories A, B, C)			Effectifs et %	
	mars	février	mars	Variation	Variation
	2014	2014	2015	sur un mois	sur un an
Moins de 1 an	70 091	72 577	<b>72 715</b>	0,2	3,7
1 an ou plus	49 389	54 928	<b>55 326</b>	0,7	12,0
Part des demandeurs d'emploi inscrits depuis plus d'un an (%)	41,3	43,1	<b>43,2</b>	0,1 pt	<b>1,9 pt</b>

Sources : STMT - Pôle emploi, Dares. Cvs : Direccte Midi-Pyrénées

## Entrées et sorties à Pôle emploi

Données CVS	(catégories A, B, C)			Effectifs et %	
	mars	mars	Variation	Variation annuelle	
	2014	2015	trimestrielle sur 3 mois glissants (1)	sur 3 mois glissants (1)	
Entrées à Pôle emploi	12 975	<b>13 514</b>	-1,1	-0,6	
Sorties de Pôle emploi	12 298	<b>12 525</b>	3,0	0,8	

Sources : STMT - Pôle emploi, Dares. Cvs : Direccte Midi-Pyrénées

(1) : Evolution sur les trois derniers mois par rapport aux trois mois précédents.

(2) : Evolution sur les trois derniers mois par rapport aux mêmes trois mois de l'année précédente.

## Demandeurs d'emploi ayant un droit payable au RSA inscrits en fin de mois à Pôle emploi

Données brutes	(catégories A, B, C)			Effectifs et %	
	mars	février	mars	Variation	
	2014	2014	2015	sur un an	
Catégorie A	16 105	17 807	<b>17 965</b>	11,5	
Catégorie B	2 667	2 968	<b>3 018</b>	13,2	
Catégorie C	2 067	2 339	<b>2 588</b>	25,2	
<b>Catégories A, B, C</b>	<b>20 839</b>	<b>23 114</b>	<b>23 571</b>	13,1	
Catégorie D	656	730	<b>854</b>	30,2	
Catégorie E	709	766	<b>841</b>	18,6	
Catégories A, B, C, D, E	22 204	24 610	<b>25 266</b>	13,8	
Part dans l'ensemble des demandeurs d'emploi de catégorie A	20,9	21,4	<b>22,0</b>	1,2 pt	
Part dans l'ensemble des demandeurs d'emploi de catégories A, B, C	17,4	18,0	<b>18,4</b>	1 pt	

Sources : STMT - Pôle emploi, Dares.

## Offres d'emploi collectées par Pôle emploi

Données CVS	(catégories A, B, C)			Effectifs et %	
	mars	mars	Variation	Variation annuelle	
	2014	2015	trimestrielle sur 3 mois glissants	sur 3 mois glissants	
- Emplois durables ( 6 mois ou plus)	2 927	<b>3 287</b>	0,1	2,6	
- Emplois non durables (moins de 6 mois)	2 894	<b>2 096</b>	-4,0	-14,1	
<b>Ensemble</b>	<b>5 821</b>	<b>5 383</b>	<b>-1,6</b>	-4,8	

Sources : STMT - Pôle emploi, Dares. Cvs : Direccte Midi-Pyrénées

(1) : Evolution sur les trois derniers mois par rapport aux trois mois précédents.

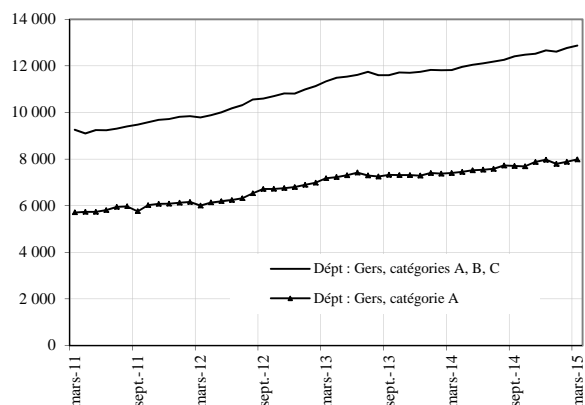
(2) : Evolution sur les trois derniers mois par rapport aux mêmes trois mois de l'année précédente.

**Avertissement** : En variation annuelle, les offres non durables sur 3 mois glissants affichent un fort repli. Ce dernier s'explique notamment par la comptabilisation au cours du mois de novembre 2013 d'un établissement dont le siège se situe en Midi-Pyrénées et qui a enregistré un important volume d'offres d'emploi de courte durée pour l'ensemble de ses établissements du territoire français.

## DEMANDEURS D'EMPLOI INSCRITS ET OFFRES COLLECTÉES PAR PÔLE EMPLOI DANS LE DÉPARTEMENT DU GERS EN MARS 2015

### Demandeurs d'emploi inscrits en fin de mois à Pôle emploi

#### Catégories A et A, B, C (CVS)



Fin mars 2015, dans le département du Gers, 8000 personnes sont inscrites à Pôle emploi en catégorie A. Ce nombre augmente de 1,3% par rapport à fin février 2014. Sur un an, il s'accroît de 7,9%.

En Midi-Pyrénées, le nombre de demandeurs d'emploi inscrits en catégorie A augmente de 0,6% par rapport à février 2014 (soit +5,6% sur un an).

Le nombre de demandeurs d'emploi inscrits en catégories ABC s'établit à 12900 dans le département du Gers, fin mars. Ce nombre augmente de 0,8%. Sur un an, il s'accroît de 8,9%.

En Midi-Pyrénées, le nombre de demandeurs d'emploi inscrits en catégories ABC augmente de 0,5% par rapport à février 2014 (soit +6,8% sur un an).

### Demandeurs d'emploi inscrits en fin de mois à Pôle emploi

#### (catégorie A)

Effectifs et %

Données CVS	mars	février	mars	Variation	Variation
	2014	2014	2015	sur un mois	sur un an
Hommes	3 827	4 086	<b>4 150</b>	1,6	8,4
Femmes	3 576	3 801	<b>3 837</b>	1,0	7,3
Moins de 25 ans	1 173	1 191	<b>1 256</b>	5,5	7,1
Entre 25 et 49 ans	4 184	4 435	<b>4 476</b>	0,9	7,0
50 ans et plus	2 047	2 261	<b>2 256</b>	-0,2	10,2
Hommes de moins de 25 ans	629	674	<b>714</b>	5,9	13,5
Hommes de 25 à 49 ans	2 161	2 238	<b>2 273</b>	1,6	5,2
Hommes de 50 ans et plus	1 037	1 174	<b>1 163</b>	-0,9	12,2
Femmes de moins de 25 ans	544	517	<b>542</b>	4,9	-0,3
Femmes de 25 à 49 ans	2 023	2 197	<b>2 203</b>	0,3	8,9
Femmes de 50 ans et plus	1 009	1 087	<b>1 092</b>	0,5	8,2
<b>Ensemble de la catégorie A</b>	<b>7 404</b>	<b>7 887</b>	<b>7 987</b>	<b>1,3</b>	<b>7,9</b>

Sources : STMT - Pôle emploi, Dares. Cvs : Direccte Midi-Pyrénées

### Demandeurs d'emploi inscrits en fin de mois à Pôle emploi

#### (catégories A, B, C)

Effectifs et %

Données CVS	mars	février	mars	Variation	Variation
	2014	2014	2015	sur un mois	sur un an
Hommes	5 559	6 050	<b>6 125</b>	1,2	10,2
Femmes	6 266	6 722	<b>6 748</b>	0,4	7,7
Moins de 25 ans	1 795	1 844	<b>1 906</b>	3,4	6,2
Entre 25 et 49 ans	6 894	7 440	<b>7 464</b>	0,3	8,3
50 ans et plus	3 137	3 488	<b>3 502</b>	0,4	11,7
Hommes de moins de 25 ans	911	966	<b>1 000</b>	3,5	9,8
Hommes de 25 à 49 ans	3 235	3 464	<b>3 505</b>	1,2	8,4
Hommes de 50 ans et plus	1 413	1 620	<b>1 620</b>	-0,1	14,6
Femmes de moins de 25 ans	884	877	<b>906</b>	3,3	2,5
Femmes de 25 à 49 ans	3 659	3 977	<b>3 958</b>	-0,5	8,2
Femmes de 50 ans et plus	1 723	1 867	<b>1 883</b>	0,8	9,3
<b>Ensemble des catégories A, B, C</b>	<b>11 825</b>	<b>12 772</b>	<b>12 872</b>	<b>0,8</b>	<b>8,9</b>

Sources : STMT - Pôle emploi, Dares. Cvs : Direccte Midi-Pyrénées

**Avvertissement :** En raison de la défaillance dans l'acheminement d'une partie des messages de relance envoyés aux demandeurs d'emploi lors de la campagne d'actualisation du mois d'août 2013, le nombre des sorties pour défaut d'actualisation enregistrées au mois d'août 2013 a été inhabituellement élevé. Ceci a eu un impact à la baisse sur le nombre de demandeurs d'emploi inscrits fin août 2013 qui conduit à un impact à la hausse sur l'évolution du nombre de demandeurs d'emploi entre août 2013 et août 2014.

## Ancienneté d'inscription sur les listes des demandeurs d'emploi inscrits en fin de mois à Pôle emploi

Données CVS	(catégories A, B, C)			Effectifs et %	
	mars	février	mars	Variation	Variation
	2014	2014	2015	sur un mois	sur un an
Moins de 1 an	6 948	7 320	<b>7 387</b>	0,9	6,3
1 an ou plus	4 877	5 452	<b>5 485</b>	0,6	12,5
Part des demandeurs d'emploi inscrits depuis plus d'un an (%)	41,2	42,7	<b>42,6</b>	-0,1 pt	<b>1,4 pt</b>

Sources : STMT - Pôle emploi, Dares. Cvs : Direccte Midi-Pyrénées

## Entrées et sorties à Pôle emploi

Données CVS	(catégories A, B, C)			Effectifs et %	
	mars	mars	Variation	Variation annuelle	
	2014	2015	trimestrielle sur 3 mois glissants (1)	sur 3 mois glissants (1)	
Entrées à Pôle emploi	1 172	<b>1 281</b>	-1,2	3,9	
Sorties de Pôle emploi	1 125	<b>1 147</b>	<b>0,8</b>	1,0	

Sources : STMT - Pôle emploi, Dares. Cvs : Direccte Midi-Pyrénées

(1) : Evolution sur les trois derniers mois par rapport aux trois mois précédents.

(2) : Evolution sur les trois derniers mois par rapport aux mêmes trois mois de l'année précédente.

## Demandeurs d'emploi ayant un droit payable au RSA inscrits en fin de mois à Pôle emploi

Données brutes				Effectifs et %	
	mars	février	mars	Variation	
	2014	2014	2015	sur un an	
Catégorie A	1 302	1 409	<b>1 423</b>	9,3	
Catégorie B	246	284	<b>295</b>	19,9	
Catégorie C	165	191	<b>219</b>	32,7	
<b>Catégories A, B, C</b>	<b>1 713</b>	<b>1 884</b>	<b>1 937</b>	13,1	
Catégorie D	67	58	<b>68</b>	1,5	
Catégorie E	118	91	<b>95</b>	-19,5	
Catégories A, B, C, D, E	1 898	2 033	<b>2 100</b>	10,6	
Part dans l'ensemble des demandeurs d'emploi de catégorie A	17,3	16,8	<b>17,5</b>	0,2 pt	
Part dans l'ensemble des demandeurs d'emploi de catégories A, B, C	14,4	14,5	<b>14,9</b>	0,6 pt	

Sources : STMT - Pôle emploi, Dares.

## Offres d'emploi collectées par Pôle emploi

Données CVS				Effectifs et %	
	mars	mars	Variation	Variation annuelle	
	2014	2015	trimestrielle sur 3 mois glissants	sur 3 mois glissants	
- Emplois durables ( 6 mois ou plus)	356	<b>235</b>	-7,7	-20,0	
- Emplois non durables (moins de 6 mois)	390	<b>517</b>	<b>8,2</b>	11,8	
<b>Ensemble</b>	<b>746</b>	<b>751</b>	<b>1,9</b>	-2,2	

Sources : STMT - Pôle emploi, Dares. Cvs : Direccte Midi-Pyrénées

(1) : Evolution sur les trois derniers mois par rapport aux trois mois précédents.

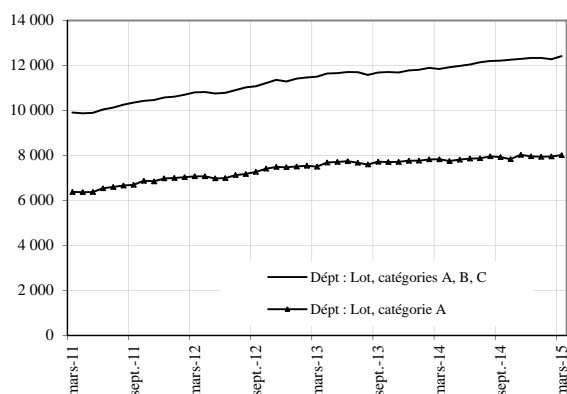
(2) : Evolution sur les trois derniers mois par rapport aux mêmes trois mois de l'année précédente.



## DEMANDEURS D'EMPLOI INSCRITS ET OFFRES COLLECTÉES PAR PÔLE EMPLOI DANS LE DÉPARTEMENT DU LOT EN MARS 2015

### Demandeurs d'emploi inscrits en fin de mois à Pôle emploi

#### Catégories A et A, B, C (CVS)



Fin mars 2015, dans le département du Lot, 8000 personnes sont inscrites à Pôle emploi en catégorie A. Ce nombre augmente de 0,7% par rapport à fin février 2014. Sur un an, il s'accroît de 2,3%.

En Midi-Pyrénées, le nombre de demandeurs d'emploi inscrits en catégorie A augmente de 0,6% par rapport à février 2014 (soit +5,6% sur un an).

Le nombre de demandeurs d'emploi inscrits en catégories ABC s'établit à 12400 dans le département du Lot, fin mars. Ce nombre augmente de 1,1%. Sur un an, il s'accroît de 4,8%.

En Midi-Pyrénées, le nombre de demandeurs d'emploi inscrits en catégories ABC augmente de 0,5% par rapport à février 2014 (soit +6,8% sur un an).

### Demandeurs d'emploi inscrits en fin de mois à Pôle emploi

#### (catégorie A)

Effectifs et %

Données CVS	mars	février	mars	Variation	Variation
	2014	2014	2015	sur un mois	sur un an
Hommes	4 097	4 089	<b>4 159</b>	1,7	1,5
Femmes	3 732	3 865	<b>3 853</b>	-0,3	3,3
Moins de 25 ans	1 165	1 134	<b>1 181</b>	4,2	1,4
Entre 25 et 49 ans	4 367	4 403	<b>4 390</b>	-0,3	0,5
50 ans et plus	2 297	2 418	<b>2 441</b>	1,0	6,3
Hommes de moins de 25 ans	631	618	<b>651</b>	5,4	3,2
Hommes de 25 à 49 ans	2 295	2 274	<b>2 283</b>	0,4	-0,5
Hommes de 50 ans et plus	1 171	1 196	<b>1 225</b>	2,4	4,6
Femmes de moins de 25 ans	533	515	<b>530</b>	2,8	-0,6
Femmes de 25 à 49 ans	2 072	2 128	<b>2 107</b>	-1,0	1,7
Femmes de 50 ans et plus	1 126	1 222	<b>1 216</b>	-0,5	8,0
<b>Ensemble de la catégorie A</b>	<b>7 829</b>	<b>7 954</b>	<b>8 013</b>	<b>0,7</b>	<b>2,3</b>

Sources : STMT - Pôle emploi, Dares. Cvs : Direccte Midi-Pyrénées

### Demandeurs d'emploi inscrits en fin de mois à Pôle emploi

#### (catégories A, B, C)

Effectifs et %

Données CVS	mars	février	mars	Variation	Variation
	2014	2014	2015	sur un mois	sur un an
Hommes	5 642	5 808	<b>5 914</b>	1,8	4,8
Femmes	6 200	6 470	<b>6 496</b>	0,4	4,8
Moins de 25 ans	1 676	1 709	<b>1 756</b>	2,7	4,7
Entre 25 et 49 ans	6 856	7 050	<b>7 102</b>	0,7	3,6
50 ans et plus	3 310	3 520	<b>3 552</b>	0,9	7,3
Hommes de moins de 25 ans	849	876	<b>915</b>	4,5	7,7
Hommes de 25 à 49 ans	3 260	3 339	<b>3 370</b>	0,9	3,4
Hommes de 50 ans et plus	1 533	1 594	<b>1 629</b>	2,2	6,3
Femmes de moins de 25 ans	827	833	<b>841</b>	0,9	1,6
Femmes de 25 à 49 ans	3 596	3 711	<b>3 732</b>	0,6	3,8
Femmes de 50 ans et plus	1 777	1 926	<b>1 923</b>	-0,1	8,2
<b>Ensemble des catégories A, B, C</b>	<b>11 842</b>	<b>12 278</b>	<b>12 410</b>	<b>1,1</b>	<b>4,8</b>

Sources : STMT - Pôle emploi, Dares. Cvs : Direccte Midi-Pyrénées

**Avvertissement :** En raison de la défaillance dans l'acheminement d'une partie des messages de relance envoyés aux demandeurs d'emploi lors de la campagne d'actualisation du mois d'août 2013, le nombre des sorties pour défaut d'actualisation enregistrées au mois d'août 2013 a été inhabituellement élevé. Ceci a eu un impact à la baisse sur le nombre de demandeurs d'emploi inscrits fin août 2013 qui conduit à un impact à la hausse sur l'évolution du nombre de demandeurs d'emploi entre août 2013 et août 2014.

## Ancienneté d'inscription sur les listes des demandeurs d'emploi inscrits en fin de mois à Pôle emploi

Données CVS	(catégories A, B, C)			Effectifs et %	
	mars	février	mars	Variation	Variation
	2014	2014	2015	sur un mois	sur un an
Moins de 1 an	6 868	6 899	6 962	0,9	1,4
1 an ou plus	4 974	5 379	5 448	1,3	9,5
Part des demandeurs d'emploi inscrits depuis plus d'un an (%)	42,0	43,8	43,9	0,1 pt	1,9 pt

Sources : STMT - Pôle emploi, Dares. Cvs : Direccte Midi-Pyrénées

## Entrées et sorties à Pôle emploi

Données CVS	(catégories A, B, C)			Effectifs et %	
	mars	mars	Variation	Variation annuelle	
	2014	2015	trimestrielle sur 3 mois glissants (1)	sur 3 mois glissants (1)	
Entrées à Pôle emploi	1 174	1 339	-1,2	0,8	
Sorties de Pôle emploi	1 185	1 136	0,6	-0,4	

Sources : STMT - Pôle emploi, Dares. Cvs : Direccte Midi-Pyrénées

(1) : Evolution sur les trois derniers mois par rapport aux trois mois précédents.

(2) : Evolution sur les trois derniers mois par rapport aux mêmes trois mois de l'année précédente.

## Demandeurs d'emploi ayant un droit payable au RSA inscrits en fin de mois à Pôle emploi

Données brutes				Effectifs et %	
	mars	février	mars	Variation	
	2014	2014	2015	sur un an	
Catégorie A	1 423	1 567	1 559	9,6	
Catégorie B	257	248	275	7,0	
Catégorie C	156	169	194	24,4	
Catégories A, B, C	1 836	1 984	2 028	10,5	
Catégorie D	72	61	66	-8,3	
Catégorie E	120	123	133	10,8	
Catégories A, B, C, D, E	2 028	2 168	2 227	9,8	
Part dans l'ensemble des demandeurs d'emploi de catégorie A	17,5	18,1	18,7	1,2 pt	
Part dans l'ensemble des demandeurs d'emploi de catégories A, B, C	15,2	15,6	16,1	0,8 pt	

Sources : STMT - Pôle emploi, Dares.

## Offres d'emploi collectées par Pôle emploi

Données CVS				Effectifs et %	
	mars	mars	Variation	Variation annuelle	
	2014	2015	trimestrielle sur 3 mois glissants	sur 3 mois glissants	
- Emplois durables ( 6 mois ou plus)	293	296	16,3	-15,4	
- Emplois non durables (moins de 6 mois)	199	187	-15,4	-27,1	
<b>Ensemble</b>	492	483	-0,6	-21,1	

Sources : STMT - Pôle emploi, Dares. Cvs : Direccte Midi-Pyrénées

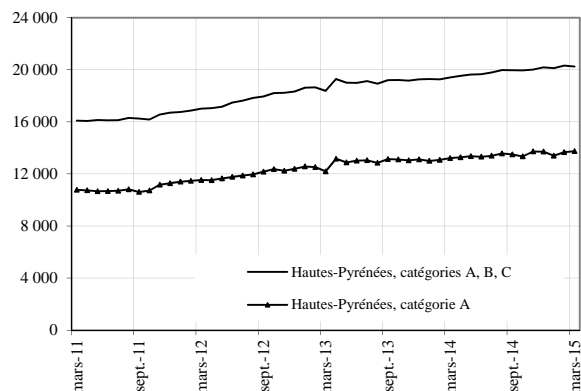
(1) : Evolution sur les trois derniers mois par rapport aux trois mois précédents.

(2) : Evolution sur les trois derniers mois par rapport aux mêmes trois mois de l'année précédente.

## DEMANDEURS D'EMPLOI INSCRITS ET OFFRES COLLECTÉES PAR PÔLE EMPLOI DANS LE DÉPARTEMENT DES HAUTES-PYRÉNÉES EN MARS 2015

### Demandeurs d'emploi inscrits en fin de mois à Pôle emploi

#### Catégories A et A, B, C (CVS)



Fin mars, dans le département des Hautes-Pyrénées, 13800 personnes sont inscrites à Pôle emploi en catégorie A. Ce nombre augmente de 0,6% par rapport à fin février 2014. Sur un an, il s'accroît de 4%.

En Midi-Pyrénées, le nombre de demandeurs d'emploi inscrits en catégorie A augmente de 0,6% par rapport à février 2014 (soit +5,6% sur un an).

Le nombre de demandeurs d'emploi inscrits en catégories ABC s'établit à 20200 dans le département des Hautes-Pyrénées, fin mars. Ce nombre diminue de 0,3%. Sur un an, il s'accroît de 4,3%.

En Midi-Pyrénées, le nombre de demandeurs d'emploi inscrits en catégories ABC augmente de 0,5% par rapport à février 2014 (soit +6,8% sur un an).

### Demandeurs d'emploi inscrits en fin de mois à Pôle emploi

#### (catégorie A)

Effectifs et %

Données CVS	mars	février	mars	Variation	Variation
	2014	2014	2015	sur un mois	sur un an
Hommes	6 580	7 025	<b>6 987</b>	-0,6	6,2
Femmes	6 638	6 645	<b>6 764</b>	1,8	1,9
Moins de 25 ans	2 055	2 057	<b>2 125</b>	3,3	3,4
Entre 25 et 49 ans	7 525	7 722	<b>7 782</b>	0,8	3,4
50 ans et plus	3 638	3 890	<b>3 843</b>	-1,2	5,6
Hommes de moins de 25 ans	1 085	1 118	<b>1 155</b>	3,2	6,5
Hommes de 25 à 49 ans	3 732	4 019	<b>3 964</b>	-1,4	6,2
Hommes de 50 ans et plus	1 763	1 888	<b>1 868</b>	-1,0	5,9
Femmes de moins de 25 ans	971	939	<b>971</b>	3,4	0,0
Femmes de 25 à 49 ans	3 793	3 703	<b>3 818</b>	3,1	0,7
Femmes de 50 ans et plus	1 874	2 003	<b>1 975</b>	-1,4	5,4
<b>Ensemble de la catégorie A</b>	<b>13 218</b>	<b>13 670</b>	<b>13 750</b>	<b>0,6</b>	<b>4,0</b>

Sources : STMT - Pôle emploi, Dares. Cvs : Direccte Midi-Pyrénées

### Demandeurs d'emploi inscrits en fin de mois à Pôle emploi

#### (catégories A, B, C)

Effectifs et %

Données CVS	mars	février	mars	Variation	Variation
	2014	2014	2015	sur un mois	sur un an
Hommes	9 184	9 716	<b>9 658</b>	-0,6	5,2
Femmes	10 223	10 601	<b>10 590</b>	-0,1	3,6
Moins de 25 ans	2 860	2 880	<b>2 919</b>	1,3	2,0
Entre 25 et 49 ans	11 434	11 983	<b>11 961</b>	-0,2	4,6
50 ans et plus	5 113	5 454	<b>5 369</b>	-1,6	5,0
Hommes de moins de 25 ans	1 451	1 487	<b>1 503</b>	1,1	3,6
Hommes de 25 à 49 ans	5 483	5 861	<b>5 804</b>	-1,0	5,9
Hommes de 50 ans et plus	2 250	2 367	<b>2 352</b>	-0,7	4,5
Femmes de moins de 25 ans	1 409	1 393	<b>1 416</b>	1,6	0,5
Femmes de 25 à 49 ans	5 952	6 121	<b>6 157</b>	0,6	3,5
Femmes de 50 ans et plus	2 863	3 086	<b>3 017</b>	-2,2	5,4
<b>Ensemble des catégories A, B, C</b>	<b>19 408</b>	<b>20 317</b>	<b>20 248</b>	<b>-0,3</b>	<b>4,3</b>

Sources : STMT - Pôle emploi, Dares. Cvs : Direccte Midi-Pyrénées

**Avertissement :** En raison de la défaillance dans l'acheminement d'une partie des messages de relance envoyés aux demandeurs d'emploi lors de la campagne d'actualisation du mois d'août 2013, le nombre des sorties pour défaut d'actualisation enregistrées au mois d'août 2013 a été inhabituellement élevé. Ceci a eu un impact à la baisse sur le nombre de demandeurs d'emploi inscrits fin août 2013 qui conduit à un impact à la hausse sur l'évolution du nombre de demandeurs d'emploi entre août 2013 et août 2014.

## Ancienneté d'inscription sur les listes des demandeurs d'emploi inscrits en fin de mois à Pôle emploi

Données CVS	(catégories A, B, C)			Effectifs et %	
	mars	février	mars	Variation	Variation
	2014	2014	2015	sur un mois	sur un an
Moins de 1 an	11 454	11 800	<b>11 674</b>	-1,1	1,9
1 an ou plus	7 954	8 516	<b>8 574</b>	0,7	7,8
Part des demandeurs d'emploi inscrits depuis plus d'un an (%)	41,0	41,9	<b>42,3</b>	0,4 pt	<b>1,4 pt</b>

Sources : STMT - Pôle emploi, Dares. Cvs : Direccte

## Entrées et sorties à Pôle emploi

Données CVS	(catégories A, B, C)			Effectifs et %	
	mars	mars	Variation	Variation annuelle	
	2014	2015	trimestrielle sur 3	sur 3 mois glissants	
Entrées à Pôle emploi	1 975	2 232	<b>3,1</b>	4,8	
Sorties de Pôle emploi	1 758	2 166	<b>5,7</b>	4,4	

Sources : STMT - Pôle emploi, Dares. Cvs : Direccte Midi-Pyrénées

(1) : Evolution sur les trois derniers mois par rapport aux trois mois précédents.

(2) : Evolution sur les trois derniers mois par rapport aux mêmes trois mois de l'année précédente.

## Demandeurs d'emploi ayant un droit payable au RSA inscrits en fin de mois à Pôle emploi

Données brutes				Effectifs et %	
	mars	février	mars	Variation	
	2014	2014	2015	sur un an	
Catégorie A	2 300	2 466	<b>2 464</b>	7,1	
Catégorie B	270	343	<b>343</b>	27,0	
Catégorie C	217	252	<b>263</b>	21,2	
<b>Catégories A, B, C</b>	<b>2 787</b>	<b>3 061</b>	<b>3 070</b>	10,2	
Catégorie D	85	121	<b>124</b>	45,9	
Catégorie E	213	137	<b>140</b>	-34,3	
Catégories A, B, C, D, E	3 085	3 319	<b>3 334</b>	8,1	
Part dans l'ensemble des demandeurs d'emploi de catégorie A	16,6	17,5	<b>17,2</b>	0,5 pt	
Part dans l'ensemble des demandeurs d'emploi de catégories A, B, C	13,9	14,5	<b>14,7</b>	0,8 pt	

Sources : STMT - Pôle emploi, Dares.

## Offres d'emploi collectées par Pôle emploi

Données CVS				Effectifs et %	
	mars	mars	Variation	Variation annuelle	
	2014	2015	trimestrielle sur 3	sur 3 mois glissants	
- Emplois durables ( 6 mois ou plus)	282	251	<b>-19,9</b>	-6,7	
- Emplois non durables (moins de 6 mois)	532	543	<b>-5,4</b>	6,9	
<b>Ensemble</b>	<b>814</b>	<b>794</b>	<b>-10,4</b>	2,3	

Sources : STMT - Pôle emploi, Dares. Cvs : Direccte Midi-Pyrénées

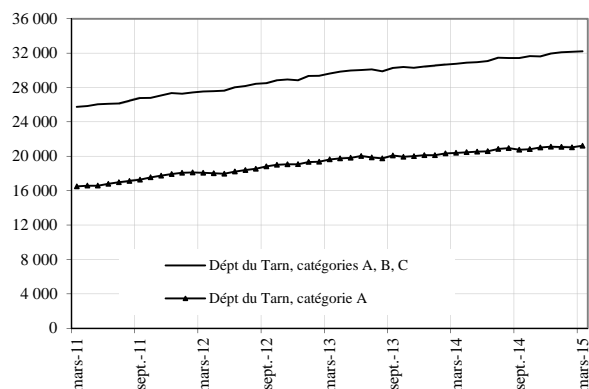
(1) : Evolution sur les trois derniers mois par rapport aux trois mois précédents.

(2) : Evolution sur les trois derniers mois par rapport aux mêmes trois mois de l'année précédente.

## DEMANDEURS D'EMPLOI INSCRITS ET OFFRES COLLECTÉES PAR PÔLE EMPLOI DANS LE DÉPARTEMENT DU TARN EN MARS 2015

### Demandeurs d'emploi inscrits en fin de mois à Pôle emploi

#### Catégories A et A, B, C (CVS)



Fin mars 2015, dans le département du Tarn, 21 200 personnes sont inscrites à Pôle emploi en catégorie A. Ce nombre augmente de 0,9% par rapport à fin février 2014. Sur un an, il s'accroît de 4,1%.

En Midi-Pyrénées, le nombre de demandeurs d'emploi inscrits en catégorie A augmente de 0,6% par rapport à février 2014 (soit +5,6% sur un an).

Le nombre de demandeurs d'emploi inscrits en catégories ABC s'établit à 32 200 dans le département du Tarn, fin mars. Ce nombre augmente de 0,1%. Sur un an, il s'accroît de 4,7%.

En Midi-Pyrénées, le nombre de demandeurs d'emploi inscrits en catégories ABC augmente de 0,5% par rapport à février 2014 (soit +6,8% sur un an).

### Demandeurs d'emploi inscrits en fin de mois à Pôle emploi

#### (catégorie A)

Effectifs et %

Données CVS	mars	février	mars	Variation	Variation
	2014	2014	2015	sur un mois	sur un an
Hommes	10 562	11 018	<b>11 015</b>	0,0	4,3
Femmes	9 837	10 032	<b>10 214</b>	1,8	3,8
Moins de 25 ans	3 407	3 478	<b>3 579</b>	2,9	5,1
Entre 25 et 49 ans	11 957	12 221	<b>12 275</b>	0,4	2,7
50 ans et plus	5 036	5 350	<b>5 376</b>	0,5	6,7
Hommes de moins de 25 ans	1 880	1 883	<b>1 928</b>	2,4	2,6
Hommes de 25 à 49 ans	6 074	6 374	<b>6 283</b>	-1,4	3,4
Hommes de 50 ans et plus	2 609	2 762	<b>2 804</b>	1,5	7,5
Femmes de moins de 25 ans	1 527	1 596	<b>1 651</b>	3,5	8,1
Femmes de 25 à 49 ans	5 883	5 847	<b>5 992</b>	2,5	1,8
Femmes de 50 ans et plus	2 428	2 588	<b>2 571</b>	-0,7	5,9
<b>Ensemble de la catégorie A</b>	<b>20 400</b>	<b>21 050</b>	<b>21 230</b>	<b>0,9</b>	<b>4,1</b>

Sources : STMT - Pôle emploi, Dares. Cvs : Direccte Midi-Pyrénées

### Demandeurs d'emploi inscrits en fin de mois à Pôle emploi

#### (catégories A, B, C)

Effectifs et %

Données CVS	mars	février	mars	Variation	Variation
	2014	2014	2015	sur un mois	sur un an
Hommes	14 897	15 569	<b>15 564</b>	0,0	4,5
Femmes	15 857	16 594	<b>16 643</b>	0,3	5,0
Moins de 25 ans	4 921	5 119	<b>5 159</b>	0,8	4,8
Entre 25 et 49 ans	18 511	19 247	<b>19 214</b>	-0,2	3,8
50 ans et plus	7 322	7 798	<b>7 835</b>	0,5	7,0
Hommes de moins de 25 ans	2 632	2 677	<b>2 693</b>	0,6	2,3
Hommes de 25 à 49 ans	8 883	9 302	<b>9 242</b>	-0,6	4,0
Hommes de 50 ans et plus	3 382	3 590	<b>3 629</b>	1,1	7,3
Femmes de moins de 25 ans	2 289	2 442	<b>2 465</b>	1,0	7,7
Femmes de 25 à 49 ans	9 628	9 945	<b>9 972</b>	0,3	3,6
Femmes de 50 ans et plus	3 940	4 208	<b>4 206</b>	0,0	6,7
<b>Ensemble des catégories A, B, C</b>	<b>30 754</b>	<b>32 164</b>	<b>32 207</b>	<b>0,1</b>	<b>4,7</b>

Sources : STMT - Pôle emploi, Dares. Cvs : Direccte Midi-Pyrénées

**Avertissement :** En raison de la défaillance dans l'acheminement d'une partie des messages de relance envoyés aux demandeurs d'emploi lors de la campagne d'actualisation du mois d'août 2013, le nombre des sorties pour défaut d'actualisation enregistrées au mois d'août 2013 a été inhabituellement élevé. Ceci a eu un impact à la baisse sur le nombre de demandeurs d'emploi inscrits fin août 2013 qui conduit à un impact à la hausse sur l'évolution du nombre de demandeurs d'emploi entre août 2013 et août 2014.

## Ancienneté d'inscription sur les listes des demandeurs d'emploi inscrits en fin de mois à Pôle emploi

Données CVS	(catégories A, B, C)			Effectifs et %	
	mars	février	mars	Variation	Variation
	2014	2014	2015	sur un mois	sur un an
Moins de 1 an	17 040	17 737	17 713	-0,1	4,0
1 an ou plus	13 714	14 427	14 494	0,5	5,7
Part des demandeurs d'emploi inscrits depuis plus d'un an (%)	44,6	44,9	45,0	0,1 pt	0,4 pt

Sources : STMT - Pôle emploi, Dares. Cvs : Direccte Midi-Pyrénées

## Entrées et sorties à Pôle emploi

Données CVS	(catégories A, B, C)			Effectifs et %	
	mars	mars	Variation	Variation annuelle	
	2014	2015	trimestrielle sur 3 mois glissants (1)	sur 3 mois glissants (1)	
Entrées à Pôle emploi	2 895	2 967	-3,9	0,2	
Sorties de Pôle emploi	2 790	2 907	0,6	1,7	

Sources : STMT - Pôle emploi, Dares. Cvs : Direccte Midi-Pyrénées

(1) : Evolution sur les trois derniers mois par rapport aux trois mois précédents.

(2) : Evolution sur les trois derniers mois par rapport aux mêmes trois mois de l'année précédente.

## Demandeurs d'emploi ayant un droit payable au RSA inscrits en fin de mois à Pôle emploi

Données brutes				Effectifs et %	
	mars	février	mars	Variation	
	2014	2014	2015	sur un an	
Catégorie A	4 789	5 165	5 211	8,8	
Catégorie B	654	724	696	6,4	
Catégorie C	448	497	573	27,9	
Catégories A, B, C	5 891	6 386	6 480	10,0	
Catégorie D	217	241	277	27,6	
Catégorie E	418	361	367	-12,2	
Catégories A, B, C, D, E	6 526	6 988	7 124	9,2	
Part dans l'ensemble des demandeurs d'emploi de catégorie A	23,3	23,8	24,4	1,1 pt	
Part dans l'ensemble des demandeurs d'emploi de catégories A, B, C	19,2	19,7	20,1	1 pt	

Sources : STMT - Pôle emploi, Dares.

## Offres d'emploi collectées par Pôle emploi

Données CVS				Effectifs et %	
	mars	mars	Variation	Variation annuelle	
	2014	2015	trimestrielle sur 3 mois glissants	sur 3 mois glissants	
- Emplois durables ( 6 mois ou plus)	443	473	-9,9	-25,2	
- Emplois non durables (moins de 6 mois)	358	522	7,2	20,0	
<b>Ensemble</b>	801	995	-1,1	-5,4	

Sources : STMT - Pôle emploi, Dares. Cvs : Direccte Midi-Pyrénées

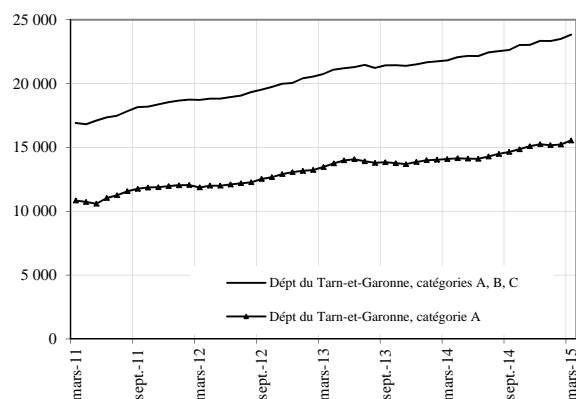
(1) : Evolution sur les trois derniers mois par rapport aux trois mois précédents.

(2) : Evolution sur les trois derniers mois par rapport aux mêmes trois mois de l'année précédente.

## DEMANDEURS D'EMPLOI INSCRITS ET OFFRES COLLECTÉES PAR PÔLE EMPLOI DANS LE DÉPARTEMENT DE TARN-ET-GARONNE EN MARS 2015

### Demandeurs d'emploi inscrits en fin de mois à Pôle emploi

#### Catégories A et A, B, C (CVS)



Fin mars 2015, dans le département du Tarn-et-Garonne, 15 500 personnes sont inscrites à Pôle emploi en catégorie A. Ce nombre augmente de 2,1% par rapport à fin février 2014. Sur un an, il s'accroît de 10,3%.

En Midi-Pyrénées, le nombre de demandeurs d'emploi inscrits en catégorie A augmente de 0,6% par rapport à février 2014 (soit +5,6% sur un an).

Le nombre de demandeurs d'emploi inscrits en catégories ABC s'établit à 23 800 dans le département du Tarn-et-Garonne, fin mars. Ce nombre augmente de 1,4%. Sur un an, il s'accroît de 9,2%.

En Midi-Pyrénées, le nombre de demandeurs d'emploi inscrits en catégories ABC augmente de 0,5% par rapport à février 2014 (soit +6,8% sur un an).

### Demandeurs d'emploi inscrits en fin de mois à Pôle emploi

#### (catégorie A)

Effectifs et %

Données CVS	mars	février	mars	Variation	Variation
	2014	2014	2015	sur un mois	sur un an
Hommes	7 090	7 598	7 779	2,4	9,7
Femmes	7 003	7 626	7 767	1,9	10,9
Moins de 25 ans	2 324	2 478	2 578	4,1	11,0
Entre 25 et 49 ans	8 633	9 310	9 567	2,8	10,8
50 ans et plus	3 137	3 435	3 401	-1,0	8,4
Hommes de moins de 25 ans	1 211	1 304	1 362	4,4	12,4
Hommes de 25 à 49 ans	4 284	4 499	4 640	3,1	8,3
Hommes de 50 ans et plus	1 595	1 794	1 777	-1,0	11,4
Femmes de moins de 25 ans	1 112	1 174	1 217	3,6	9,4
Femmes de 25 à 49 ans	4 349	4 811	4 927	2,4	13,3
Femmes de 50 ans et plus	1 542	1 641	1 624	-1,0	5,3
<b>Ensemble de la catégorie A</b>	<b>14 093</b>	<b>15 223</b>	<b>15 546</b>	<b>2,1</b>	<b>10,3</b>

Sources : STMT - Pôle emploi, Dares. Cvs : Direccte Midi-Pyrénées

### Demandeurs d'emploi inscrits en fin de mois à Pôle emploi

#### (catégories A, B, C)

Effectifs et %

Données CVS	mars	février	mars	Variation	Variation
	2014	2014	2015	sur un mois	sur un an
Hommes	10 219	11 014	11 236	2,0	9,9
Femmes	11 599	12 481	12 597	0,9	8,6
Moins de 25 ans	3 357	3 572	3 639	1,9	8,4
Entre 25 et 49 ans	13 652	14 738	14 988	1,7	9,8
50 ans et plus	4 809	5 185	5 206	0,4	8,3
Hommes de moins de 25 ans	1 679	1 801	1 852	2,9	10,3
Hommes de 25 à 49 ans	6 368	6 822	6 985	2,4	9,7
Hommes de 50 ans et plus	2 172	2 391	2 399	0,3	10,4
Femmes de moins de 25 ans	1 678	1 771	1 787	0,9	6,5
Femmes de 25 à 49 ans	7 285	7 916	8 003	1,1	9,9
Femmes de 50 ans et plus	2 636	2 794	2 807	0,5	6,5
<b>Ensemble des catégories A, B, C</b>	<b>21 818</b>	<b>23 495</b>	<b>23 833</b>	<b>1,4</b>	<b>9,2</b>

Sources : STMT - Pôle emploi, Dares. Cvs : Direccte Midi-Pyrénées

**Avertissement :** En raison de la défaillance dans l'acheminement d'une partie des messages de relance envoyés aux demandeurs d'emploi lors de la campagne d'actualisation du mois d'août 2013, le nombre des sorties pour défaut d'actualisation enregistrées au mois d'août 2013 a été inhabituellement élevé. Ceci a eu un impact à la baisse sur le nombre de demandeurs d'emploi inscrits fin août 2013 qui conduit à un impact à la hausse sur l'évolution du nombre de demandeurs d'emploi entre août 2013 et août 2014.

## Ancienneté d'inscription sur les listes des demandeurs d'emploi inscrits en fin de mois à Pôle emploi

Données CVS	(catégories A, B, C)			Effectifs et %	
	mars	février	mars	Variation	Variation
	2014	2014	2015	sur un mois	sur un an
Moins de 1 an	12 502	13 585	13 811	1,7	10,5
1 an ou plus	9 316	9 911	10 022	1,1	7,6
Part des demandeurs d'emploi inscrits depuis plus d'un an (%)	42,7	42,2	42,1	-0,1 pt	-0,6 pt

Sources : STMT - Pôle emploi, Dares. Cvs : Direccte Midi-Pyrénées

## Entrées et sorties à Pôle emploi

Données CVS	(catégories A, B, C)			Effectifs et %	
	mars	mars	Variation	Variation annuelle	
	2014	2015	trimestrielle sur 3	sur 3 mois glissants	
Entrées à Pôle emploi	2 189	2 385	mois glissants (1)	(1)	
Sorties de Pôle emploi	2 064	2 000	0,7	-0,5	

Sources : STMT - Pôle emploi, Dares. Cvs : Direccte Midi-Pyrénées

(1) : Evolution sur les trois derniers mois par rapport aux trois mois précédents.

(2) : Evolution sur les trois derniers mois par rapport aux mêmes trois mois de l'année précédente.

## Demandeurs d'emploi ayant un droit payable au RSA inscrits en fin de mois à Pôle emploi

Données brutes				Effectifs et %	
	mars	février	mars	Variation	
	2014	2014	2015	sur un an	
Catégorie A	3 225	3 817	3 901	21,0	
Catégorie B	440	456	454	3,2	
Catégorie C	313	359	395	26,2	
Catégories A, B, C	3 978	4 632	4 750	19,4	
Catégorie D	104	119	152	46,2	
Catégorie E	273	209	208	-23,8	
Catégories A, B, C, D, E	4 355	4 960	5 110	17,3	
Part dans l'ensemble des demandeurs d'emploi de catégorie A	22,1	23,6	24,3	2,2 pt	
Part dans l'ensemble des demandeurs d'emploi de catégories A, B, C	18,1	19,4	19,8	1,7 pt	

Sources : STMT - Pôle emploi, Dares.

## Offres d'emploi collectées par Pôle emploi

Données CVS				Effectifs et %	
	mars	mars	Variation	Variation annuelle	
	2014	2015	trimestrielle sur 3	sur 3 mois glissants	
- Emplois durables ( 6 mois ou plus)	237	241	mois glissants	(1)	
- Emplois non durables (moins de 6 mois)	207	332	-9,7	-16,9	
Ensemble	445	573	-13,7	-11,7	

Sources : STMT - Pôle emploi, Dares. Cvs : Direccte Midi-Pyrénées

(1) : Evolution sur les trois derniers mois par rapport aux trois mois précédents.

(2) : Evolution sur les trois derniers mois par rapport aux mêmes trois mois de l'année précédente.