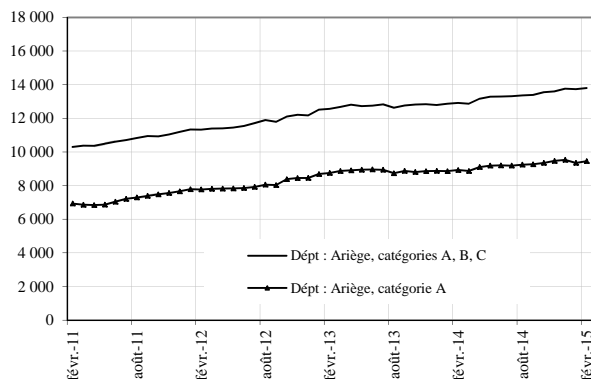


DEMANDEURS D'EMPLOI INSCRITS ET OFFRES COLLECTÉES PAR PÔLE EMPLOI DANS LE DÉPARTEMENT DE L'ARIÈGE EN FÉVRIER 2015

Demandeurs d'emploi inscrits en fin de mois à Pôle emploi

Catégories A et A, B, C (CVS)



Fin février 2015, dans le département de l'Ariège, 9 500 personnes sont inscrites à Pôle emploi en catégorie A. Ce nombre augmente de 1,1 % par rapport à fin janvier 2015. Sur un an, il s'accroît de 5,9 %.

En Midi-Pyrénées, le nombre de demandeurs d'emploi inscrits en catégorie A augmente de 0,3 % par rapport à janvier 2015 (soit + 5,3 % sur un an).

Le nombre de demandeurs d'emploi inscrits en catégories ABC s'établit à 13 800 dans le département de l'Ariège, fin février 2015. Ce nombre augmente de 0,5 % par rapport à janvier 2015. Sur un an, il s'accroît de 6,9 %.

En Midi-Pyrénées, le nombre de demandeurs d'emploi inscrits en catégories ABC augmente de 0,4 % par rapport à janvier 2015 (soit + 6,5 % sur un an).

Demandeurs d'emploi inscrits en fin de mois à Pôle emploi

(catégorie A)

Effectifs et %

Données CVS	février	janvier	février	Variation sur un mois	Variation sur un an
	2014	2014	2015		
Hommes	4 525	4 852	4 920	1,4	8,7
Femmes	4 403	4 499	4 535	0,8	3,0
Moins de 25 ans	1 404	1 340	1 373	2,4	-2,2
Entre 25 et 49 ans	5 227	5 443	5 477	0,6	4,8
50 ans et plus	2 297	2 567	2 606	1,5	13,4
Hommes de moins de 25 ans	746	708	733	3,5	-1,8
Hommes de 25 à 49 ans	2 600	2 827	2 835	0,3	9,0
Hommes de 50 ans et plus	1 179	1 317	1 353	2,7	14,7
Femmes de moins de 25 ans	658	632	640	1,3	-2,7
Femmes de 25 à 49 ans	2 627	2 616	2 642	1,0	0,6
Femmes de 50 ans et plus	1 118	1 250	1 253	0,2	12,1
Ensemble de la catégorie A	8 928	9 350	9 456	1,1	5,9

Sources : STMT - Pôle emploi, Dares. Cvs : Direccte Midi-Pyrénées

Demandeurs d'emploi inscrits en fin de mois à Pôle emploi

(catégories A, B, C)

Effectifs et %

Données CVS	février	janvier	février	Variation sur un mois	Variation sur un an
	2014	2014	2015		
Hommes	6 076	6 599	6 628	0,4	9,1
Femmes	6 834	7 138	7 173	0,5	5,0
Moins de 25 ans	1 864	1 890	1 909	1,0	2,4
Entre 25 et 49 ans	7 783	8 249	8 268	0,2	6,2
50 ans et plus	3 263	3 598	3 624	0,7	11,0
Hommes de moins de 25 ans	949	974	982	0,8	3,5
Hommes de 25 à 49 ans	3 619	3 952	3 951	0,0	9,2
Hommes de 50 ans et plus	1 508	1 673	1 695	1,3	12,4
Femmes de moins de 25 ans	915	916	928	1,2	1,4
Femmes de 25 à 49 ans	4 164	4 297	4 317	0,5	3,7
Femmes de 50 ans et plus	1 755	1 925	1 929	0,2	9,9
Ensemble des catégories A, B, C	12 910	13 736	13 801	0,5	6,9

Sources : STMT - Pôle emploi, Dares. Cvs : Direccte Midi-Pyrénées

Avertissement : En raison de la défaillance dans l'acheminement d'une partie des messages de relance envoyés aux demandeurs d'emploi lors de la campagne d'actualisation du mois d'août 2013, le nombre des sorties pour défaut d'actualisation enregistrées au mois d'août 2013 a été inhabituellement élevé. Ceci a eu un impact à la baisse sur le nombre de demandeurs d'emploi inscrits fin août 2013 qui conduit à un impact à la hausse sur l'évolution du nombre de demandeurs d'emploi entre août 2013 et août 2014.

Ancienneté d'inscription sur les listes des demandeurs d'emploi inscrits en fin de mois à Pôle emploi

Données CVS	(catégories A, B, C)			Effectifs et %	
	février	janvier	février	Variation	Variation
	2014	2014	2015	sur un mois	sur un an
Moins de 1 an	7 309	7 725	7 718	-0,1	5,6
1 an ou plus	5 601	6 011	6 082	1,2	8,6
Part des demandeurs d'emploi inscrits depuis plus d'un an (%)	43,4	43,8	44,1	0,3 pt	0,7 pt

Sources : STMT - Pôle emploi, Dares. Cvs : Direccte Midi-Pyrénées

Entrées et sorties à Pôle emploi

Données CVS	(catégories A, B, C)			Effectifs et %	
	février	février	Variation	Variation annuelle	
	2014	2015	trimestrielle sur 3 mois glissants (1)	sur 3 mois glissants (2)	
Entrées à Pôle emploi	1 380	1 241	-2,7	-0,2	
Sorties de Pôle emploi	1 297	1 159	-1,0	-3,5	

Sources : STMT - Pôle emploi, Dares. Cvs : Direccte Midi-Pyrénées

(1) : Evolution sur les trois derniers mois par rapport aux trois mois précédents.

(2) : Evolution sur les trois derniers mois par rapport aux mêmes trois mois de l'année précédente.

Demandeurs d'emploi ayant un droit payable au RSA inscrits en fin de mois à Pôle emploi

Données brutes				Effectifs et %	
	février	janvier	février	Variation	
	2014	2014	2015	sur un an	
Catégorie A	2 515	2 709	2 721	8,2	
Catégorie B	312	356	345	10,6	
Catégorie C	204	300	301	47,5	
Catégories A, B, C	3 031	3 365	3 367	11,1	
Catégorie D	85	92	98	15,3	
Catégorie E	189	150	165	-12,7	
Catégories A, B, C, D, E	3 305	3 607	3 630	9,8	
Part dans l'ensemble des demandeurs d'emploi de catégorie A	27,3	27,6	27,9	0,6 pt	
Part dans l'ensemble des demandeurs d'emploi de catégories A, B, C	23,2	24,0	24,1	0,9 pt	

Sources : STMT - Pôle emploi, Dares.

Offres d'emploi collectées par Pôle emploi

Données CVS				Effectifs et %	
	février	février	Variation	Variation annuelle	
	2014	2015	trimestrielle sur 3 mois glissants (1)	sur 3 mois glissants (2)	
- Emplois durables (6 mois ou plus)	178	139	-19,7	13,2	
- Emplois non durables (moins de 6 mois)	362	220	-5,8	-19,9	
Ensemble	540	359	-12,0	-9,0	

Sources : STMT - Pôle emploi, Dares. Cvs : Direccte Midi-Pyrénées

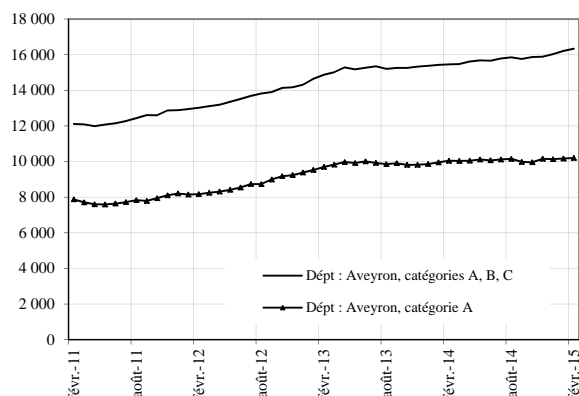
(1) : Evolution sur les trois derniers mois par rapport aux trois mois précédents.

(2) : Evolution sur les trois derniers mois par rapport aux mêmes trois mois de l'année précédente.

DEMANDEURS D'EMPLOI INSCRITS ET OFFRES COLLECTÉES PAR PÔLE EMPLOI DANS LE DÉPARTEMENT DE L'AVEYRON EN FÉVRIER 2015

Demandeurs d'emploi inscrits en fin de mois à Pôle emploi

Catégories A et A, B, C (CVS)



Fin février 2015, dans le département de l'Aveyron, 10 200 personnes sont inscrites à Pôle emploi en catégorie A. Ce nombre augmente de 0,3 % par rapport à fin janvier 2015. Sur un an, il s'accroît de 1,6 %.

En Midi-Pyrénées, le nombre de demandeurs d'emploi inscrits en catégorie A augmente de 0,3 % par rapport à janvier 2015 (soit + 5,3 % sur un an).

Le nombre de demandeurs d'emploi inscrits en catégories ABC s'établit à 16 300 dans le département de l'Aveyron, fin février 2015. Ce nombre augmente de 0,8 % par rapport à janvier 2015. Sur un an, il s'accroît de 5,7 %.

En Midi-Pyrénées, le nombre de demandeurs d'emploi inscrits en catégories ABC augmente de 0,4 % par rapport à janvier 2015 (soit + 6,5 % sur un an).

Demandeurs d'emploi inscrits en fin de mois à Pôle emploi

(catégorie A)

Effectifs et %

Données CVS				Variation sur un mois	Variation sur un an
	février 2014	janvier 2014	février 2015		
Hommes	5 141	5 206	5 234	0,5	1,8
Femmes	4 904	4 964	4 970	0,1	1,4
Moins de 25 ans	1 787	1 591	1 588	-0,2	-11,1
Entre 25 et 49 ans	5 768	5 915	5 952	0,6	3,2
50 ans et plus	2 489	2 665	2 664	0,0	7,0
Hommes de moins de 25 ans	950	839	851	1,4	-10,4
Hommes de 25 à 49 ans	2 928	3 003	3 018	0,5	3,1
Hommes de 50 ans et plus	1 264	1 365	1 366	0,1	8,1
Femmes de moins de 25 ans	838	752	737	-1,9	-12,0
Femmes de 25 à 49 ans	2 840	2 912	2 934	0,7	3,3
Femmes de 50 ans et plus	1 226	1 300	1 299	-0,1	5,9
Ensemble de la catégorie A	10 045	10 171	10 204	0,3	1,6

Sources : STMT - Pôle emploi, Dares. Cvs : Direccte Midi-Pyrénées

Demandeurs d'emploi inscrits en fin de mois à Pôle emploi

(catégories A, B, C)

Effectifs et %

Données CVS				Variation sur un mois	Variation sur un an
	février 2014	janvier 2014	février 2015		
Hommes	7 266	7 634	7 649	0,2	5,3
Femmes	8 186	8 576	8 689	1,3	6,1
Moins de 25 ans	2 588	2 483	2 484	0,1	-4,0
Entre 25 et 49 ans	9 197	9 741	9 850	1,1	7,1
50 ans et plus	3 667	3 986	4 004	0,5	9,2
Hommes de moins de 25 ans	1 311	1 256	1 246	-0,8	-5,0
Hommes de 25 à 49 ans	4 316	4 585	4 603	0,4	6,6
Hommes de 50 ans et plus	1 638	1 793	1 800	0,4	9,9
Femmes de moins de 25 ans	1 277	1 226	1 238	0,9	-3,0
Femmes de 25 à 49 ans	4 881	5 156	5 247	1,8	7,5
Femmes de 50 ans et plus	2 029	2 193	2 204	0,5	8,6
Ensemble des catégories A, B, C	15 452	16 210	16 338	0,8	5,7

Sources : STMT - Pôle emploi, Dares. Cvs : Direccte Midi-Pyrénées

Avertissement : En raison de la défaillance dans l'acheminement d'une partie des messages de relance envoyés aux demandeurs d'emploi lors de la campagne d'actualisation du mois d'août 2013, le nombre des sorties pour défaut d'actualisation enregistrées au mois d'août 2013 a été inhabituellement élevé. Ceci a eu un impact à la baisse sur le nombre de demandeurs d'emploi inscrits fin août 2013 qui conduit à un impact à la hausse sur l'évolution du nombre de demandeurs d'emploi entre août 2013 et août 2014.

Ancienneté d'inscription sur les listes des demandeurs d'emploi inscrits en fin de mois à Pôle emploi

Données CVS	(catégories A, B, C)			Effectifs et %	
	février	janvier	février	Variation	Variation
	2014	2014	2015	sur un mois	sur un an
Moins de 1 an	9 493	9 788	9 865	0,8	3,9
1 an ou plus	5 959	6 423	6 472	0,8	8,6
Part des demandeurs d'emploi inscrits depuis plus d'un an (%)	38,6	39,6	39,6	0 pt	1 pt

Sources : STMT - Pôle emploi, Dares. Cvs : Direccte Midi-Pyrénées

Entrées et sorties à Pôle emploi

Données CVS	(catégories A, B, C)			Effectifs et %	
	février	février	Variation	Variation annuelle	
	2014	2015	trimestrielle sur 3 mois glissants (1)	sur 3 mois glissants (1)	
Entrées à Pôle emploi	1 715	1 648	1,4	1,0	
Sorties de Pôle emploi	1 682	1 540	-5,3	-5,7	

Sources : STMT - Pôle emploi, Dares. Cvs : Direccte Midi-Pyrénées

(1) : Evolution sur les trois derniers mois par rapport aux trois mois précédents.

(2) : Evolution sur les trois derniers mois par rapport aux mêmes trois mois de l'année précédente.

Demandeurs d'emploi ayant un droit payable au RSA inscrits en fin de mois à Pôle emploi

Données brutes				Effectifs et %	
	février	janvier	février	Variation	
	2014	2014	2015	sur un an	
Catégorie A	1 776	2 002	1 986	11,8	
Catégorie B	268	286	308	14,9	
Catégorie C	146	213	191	30,8	
Catégories A, B, C	2 190	2 501	2 485	13,5	
Catégorie D	83	108	123	48,2	
Catégorie E	171	149	151	-11,7	
Catégories A, B, C, D, E	2 444	2 758	2 759	12,9	
Part dans l'ensemble des demandeurs d'emploi de catégorie A	16,6	18,2	18,3	1,7 pt	
Part dans l'ensemble des demandeurs d'emploi de catégories A, B, C	13,9	15,0	14,9	1 pt	

Sources : STMT - Pôle emploi, Dares.

Offres d'emploi collectées par Pôle emploi

Données CVS				Effectifs et %	
	février	février	Variation	Variation annuelle	
	2014	2015	trimestrielle sur 3 mois glissants	sur 3 mois glissants	
- Emplois durables (6 mois ou plus)	329	295	-14,8	-6,0	
- Emplois non durables (moins de 6 mois)	333	361	-5,0	-3,6	
Ensemble	662	655	-10,0	-4,8	

Sources : STMT - Pôle emploi, Dares. Cvs : Direccte Midi-Pyrénées

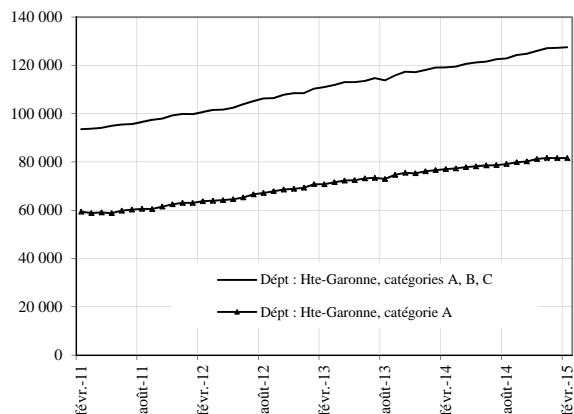
(1) : Evolution sur les trois derniers mois par rapport aux trois mois précédents.

(2) : Evolution sur les trois derniers mois par rapport aux mêmes trois mois de l'année précédente.

DEMANDEURS D'EMPLOI INSCRITS ET OFFRES COLLECTÉES PAR PÔLE EMPLOI DANS LE DÉPARTEMENT DE HAUTE-GARONNE EN FÉVRIER 2015

Demandeurs d'emploi inscrits en fin de mois à Pôle emploi

Catégories A et A, B, C (CVS)



Fin février 2015, dans le département de la Haute-Garonne, 81600 personnes sont inscrites à Pôle emploi en catégorie A. Ce nombre reste stable par rapport à fin janvier 2015. Sur un an, il s'accroît de 6 %.

En Midi-Pyrénées, le nombre de demandeurs d'emploi inscrits en catégorie A augmente de 0,3 % par rapport à janvier 2015 (soit + 5,3 % sur un an).

Le nombre de demandeurs d'emploi inscrits en catégories ABC s'établit à 127 500 dans le département de Haute-Garonne, fin février 2015. Ce nombre augmente de 0,2 % par rapport à janvier 2015. Sur un an, il s'accroît de 7 %.

En Midi-Pyrénées, le nombre de demandeurs d'emploi inscrits en catégories ABC augmente de 0,4 % par rapport à janvier 2015 (soit + 6,5 % sur un an).

Demandeurs d'emploi inscrits en fin de mois à Pôle emploi

(catégorie A)

Effectifs et %

Données CVS	février	janvier	février	Variation	Variation
	2014	2014	2015	sur un mois	sur un an
Hommes	39 156	41 528	41 513	0,0	6,0
Femmes	37 866	40 070	40 116	0,1	5,9
Moins de 25 ans	12 483	12 869	12 725	-1,1	1,9
Entre 25 et 49 ans	49 704	52 337	52 403	0,1	5,4
50 ans et plus	14 835	16 391	16 501	0,7	11,2
Hommes de moins de 25 ans	6 541	6 839	6 638	-2,9	1,5
Hommes de 25 à 49 ans	24 858	26 159	26 266	0,4	5,7
Hommes de 50 ans et plus	7 757	8 530	8 609	0,9	11,0
Femmes de moins de 25 ans	5 942	6 030	6 087	0,9	2,4
Femmes de 25 à 49 ans	24 846	26 178	26 138	-0,2	5,2
Femmes de 50 ans et plus	7 078	7 862	7 892	0,4	11,5
Ensemble de la catégorie A	77 022	81 598	81 629	0,0	6,0

Sources : STMT - Pôle emploi, Dares. Cvs : Direccte Midi-Pyrénées

Demandeurs d'emploi inscrits en fin de mois à Pôle emploi

(catégories A, B, C)

Effectifs et %

Données CVS	février	janvier	février	Variation	Variation
	2014	2014	2015	sur un mois	sur un an
Hommes	57 329	61 314	61 291	0,0	6,9
Femmes	61 862	65 950	66 214	0,4	7,0
Moins de 25 ans	17 542	18 257	18 153	-0,6	3,5
Entre 25 et 49 ans	79 152	84 078	84 298	0,3	6,5
50 ans et plus	22 497	24 929	25 053	0,5	11,4
Hommes de moins de 25 ans	8 765	9 217	9 049	-1,8	3,2
Hommes de 25 à 49 ans	37 782	40 216	40 288	0,2	6,6
Hommes de 50 ans et plus	10 782	11 880	11 954	0,6	10,9
Femmes de moins de 25 ans	8 777	9 039	9 104	0,7	3,7
Femmes de 25 à 49 ans	41 370	43 862	44 011	0,3	6,4
Femmes de 50 ans et plus	11 715	13 049	13 099	0,4	11,8
Ensemble des catégories A, B, C	119 191	127 264	127 505	0,2	7,0

Sources : STMT - Pôle emploi, Dares. Cvs : Direccte Midi-Pyrénées

Avertissement : En raison de la défaillance dans l'acheminement d'une partie des messages de relance envoyés aux demandeurs d'emploi lors de la campagne d'actualisation du mois d'août 2013, le nombre des sorties pour défaut d'actualisation enregistrées au mois d'août 2013 a été inhabituellement élevé. Ceci a eu un impact à la baisse sur le nombre de demandeurs d'emploi inscrits fin août 2013 qui conduit à un impact à la hausse sur l'évolution du nombre de demandeurs d'emploi entre août 2013 et août 2014.

Ancienneté d'inscription sur les listes des demandeurs d'emploi inscrits en fin de mois à Pôle emploi

Données CVS	(catégories A, B, C)			Effectifs et %	
	février 2014	janvier 2014	février 2015	Variation sur un mois	Variation sur un an
Moins de 1 an	70 153	72 713	72 577	-0,2	3,5
1 an ou plus	49 037	54 551	54 928	0,7	12,0
Part des demandeurs d'emploi inscrits depuis plus d'un an (%)	41,1	42,9	43,1	0,2 pt	1,9 pt

Sources : STMT - Pôle emploi, Dares. Cvs : Direccte Midi-Pyrénées

Entrées et sorties à Pôle emploi

Données CVS	(catégories A, B, C)			Effectifs et %	
	février 2014	février 2015	Variation trimestrielle sur 3 mois glissants (1)	Variation annuelle sur 3 mois glissants (1)	
Entrées à Pôle emploi	13 040	12 667	-1,6	-0,6	
Sorties de Pôle emploi	12 485	12 139	0,5	0,6	

Sources : STMT - Pôle emploi, Dares. Cvs : Direccte Midi-Pyrénées

(1) : Evolution sur les trois derniers mois par rapport aux trois mois précédents.

(2) : Evolution sur les trois derniers mois par rapport aux mêmes trois mois de l'année précédente.

Demandeurs d'emploi ayant un droit payable au RSA inscrits en fin de mois à Pôle emploi

Données brutes	(catégories A, B, C)			Effectifs et %	
	février 2014	janvier 2014	février 2015	Variation sur un an	
Catégorie A	15 837	17 963	17 807	12,4	
Catégorie B	2 594	2 965	2 968	14,4	
Catégorie C	1 997	2 415	2 339	17,1	
Catégories A, B, C	20 428	23 343	23 114	13,1	
Catégorie D	580	693	730	25,9	
Catégorie E	708	780	766	8,2	
Catégories A, B, C, D, E	21 716	24 816	24 610	13,3	
Part dans l'ensemble des demandeurs d'emploi de catégorie A	20,1	21,4	21,4	1,3 pt	
Part dans l'ensemble des demandeurs d'emploi de catégories A, B, C	17,0	18,1	18,0	1 pt	

Sources : STMT - Pôle emploi, Dares.

Offres d'emploi collectées par Pôle emploi

Données CVS	(catégories A, B, C)			Effectifs et %	
	février 2014	février 2015	Variation trimestrielle sur 3 mois glissants	Variation annuelle sur 3 mois glissants	
- Emplois durables (6 mois ou plus)	3 275	3 065	3,8	-1,0	
- Emplois non durables (moins de 6 mois)	2 363	2 329	-3,0	-5,8	
Ensemble	5 638	5 395	0,8	-3,1	

Sources : STMT - Pôle emploi, Dares. Cvs : Direccte Midi-Pyrénées

(1) : Evolution sur les trois derniers mois par rapport aux trois mois précédents.

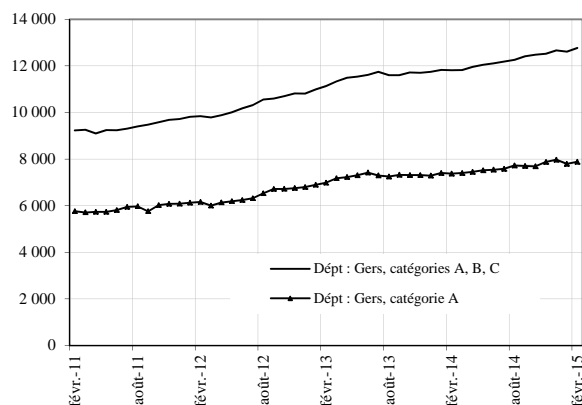
(2) : Evolution sur les trois derniers mois par rapport aux mêmes trois mois de l'année précédente.

Avertissement : En variation annuelle, les offres non durables sur 3 mois glissants affichent un fort repli. Ce dernier s'explique notamment par la comptabilisation au cours du mois de novembre 2013 d'un établissement dont le siège se situe en Midi-Pyrénées et qui a enregistré un important volume d'offres d'emploi de courte durée pour l'ensemble de ses établissements du territoire français.

DEMANDEURS D'EMPLOI INSCRITS ET OFFRES COLLECTÉES PAR PÔLE EMPLOI DANS LE DÉPARTEMENT DU GERS EN FÉVRIER 2015

Demandeurs d'emploi inscrits en fin de mois à Pôle emploi

Catégories A et A, B, C (CVS)



Fin février 2015, dans le département du Gers, 7 900 personnes sont inscrites à Pôle emploi en catégorie A. Ce nombre augmente de 1,2 % par rapport à fin janvier 2015. Sur un an, il s'accroît de 6,9 %.

En Midi-Pyrénées, le nombre de demandeurs d'emploi inscrits en catégorie A augmente de 0,3 % par rapport à janvier 2015 (soit + 5,3 % sur un an).

Le nombre de demandeurs d'emploi inscrits en catégories ABC s'établit à 12 800 dans le département du Gers, fin février 2015. Ce nombre augmente de 1,2 % par rapport à janvier 2015. Sur un an, il s'accroît de 8,1 %.

En Midi-Pyrénées, le nombre de demandeurs d'emploi inscrits en catégories ABC augmente de 0,4 % par rapport à janvier 2015 (soit + 6,5 % sur un an).

Demandeurs d'emploi inscrits en fin de mois à Pôle emploi

(catégorie A)

Effectifs et %

Données CVS	février	janvier	février	Variation	Variation
	2014	2014	2015	sur un mois	sur un an
Hommes	3 830	4 000	4 086	2,2	6,7
Femmes	3 551	3 797	3 801	0,1	7,0
Moins de 25 ans	1 146	1 182	1 191	0,7	3,9
Entre 25 et 49 ans	4 220	4 338	4 435	2,2	5,1
50 ans et plus	2 015	2 276	2 261	-0,7	12,2
Hommes de moins de 25 ans	621	659	674	2,2	8,6
Hommes de 25 à 49 ans	2 186	2 172	2 238	3,1	2,4
Hommes de 50 ans et plus	1 023	1 169	1 174	0,5	14,7
Femmes de moins de 25 ans	526	523	517	-1,2	-1,7
Femmes de 25 à 49 ans	2 033	2 166	2 197	1,4	8,0
Femmes de 50 ans et plus	992	1 107	1 087	-1,9	9,6
Ensemble de la catégorie A	7 381	7 796	7 887	1,2	6,9

Sources : STMT - Pôle emploi, Dares. Cvs : Direccte Midi-Pyrénées

Demandeurs d'emploi inscrits en fin de mois à Pôle emploi

(catégories A, B, C)

Effectifs et %

Données CVS	février	janvier	février	Variation	Variation
	2014	2014	2015	sur un mois	sur un an
Hommes	5 565	5 960	6 050	1,5	8,7
Femmes	6 253	6 655	6 722	1,0	7,5
Moins de 25 ans	1 784	1 825	1 844	1,0	3,3
Entre 25 et 49 ans	6 920	7 331	7 440	1,5	7,5
50 ans et plus	3 113	3 459	3 488	0,8	12,0
Hommes de moins de 25 ans	916	943	966	2,4	5,4
Hommes de 25 à 49 ans	3 243	3 412	3 464	1,5	6,8
Hommes de 50 ans et plus	1 405	1 605	1 620	1,0	15,3
Femmes de moins de 25 ans	868	882	877	-0,5	1,1
Femmes de 25 à 49 ans	3 677	3 919	3 977	1,5	8,1
Femmes de 50 ans et plus	1 708	1 854	1 867	0,7	9,3
Ensemble des catégories A, B, C	11 817	12 615	12 772	1,2	8,1

Sources : STMT - Pôle emploi, Dares. Cvs : Direccte Midi-Pyrénées

Avvertissement : En raison de la défaillance dans l'acheminement d'une partie des messages de relance envoyés aux demandeurs d'emploi lors de la campagne d'actualisation du mois d'août 2013, le nombre des sorties pour défaut d'actualisation enregistrées au mois d'août 2013 a été inhabituellement élevé. Ceci a eu un impact à la baisse sur le nombre de demandeurs d'emploi inscrits fin août 2013 qui conduit à un impact à la hausse sur l'évolution du nombre de demandeurs d'emploi entre août 2013 et août 2014.

Ancienneté d'inscription sur les listes des demandeurs d'emploi inscrits en fin de mois à Pôle emploi

Données CVS	(catégories A, B, C)			Effectifs et %	
	février	janvier	février	Variation	Variation
	2014	2014	2015	sur un mois	sur un an
Moins de 1 an	7 017	7 264	7 320	0,8	4,3
1 an ou plus	4 801	5 351	5 452	1,9	13,6
Part des demandeurs d'emploi inscrits depuis plus d'un an (%)	40,6	42,4	42,7	0,3 pt	2,1 pt

Sources : STMT - Pôle emploi, Dares. Cvs : Direccte Midi-Pyrénées

Entrées et sorties à Pôle emploi

Données CVS	(catégories A, B, C)			Effectifs et %	
	février	février	Variation	Variation annuelle	
	2014	2015	trimestrielle sur 3	sur 3 mois glissants	
Entrées à Pôle emploi	1 207	1 239	mois glissants (1)	(1)	2,7
Sorties de Pôle emploi	1 201	1 089	0,4		-0,4

Sources : STMT - Pôle emploi, Dares. Cvs : Direccte Midi-Pyrénées

(1) : Evolution sur les trois derniers mois par rapport aux trois mois précédents.

(2) : Evolution sur les trois derniers mois par rapport aux mêmes trois mois de l'année précédente.

Demandeurs d'emploi ayant un droit payable au RSA inscrits en fin de mois à Pôle emploi

Données brutes				Effectifs et %	
	février	janvier	février	Variation	
	2014	2014	2015	sur un an	
Catégorie A	1 331	1 443	1 409	5,9	
Catégorie B	239	257	284	18,8	
Catégorie C	150	207	191	27,3	
Catégories A, B, C	1 720	1 907	1 884	9,5	
Catégorie D	58	61	58	0,0	
Catégorie E	122	93	91	-25,4	
Catégories A, B, C, D, E	1 900	2 061	2 033	7,0	
Part dans l'ensemble des demandeurs d'emploi de catégorie A	16,9	17,1	16,8	-0,1 pt	
Part dans l'ensemble des demandeurs d'emploi de catégories A, B, C	14,2	14,7	14,5	0,2 pt	

Sources : STMT - Pôle emploi, Dares.

Offres d'emploi collectées par Pôle emploi

Données CVS				Effectifs et %	
	février	février	Variation	Variation annuelle	
	2014	2015	trimestrielle sur 3	sur 3 mois glissants	
- Emplois durables (6 mois ou plus)	280	274	mois glissants		-1,1
- Emplois non durables (moins de 6 mois)	408	424	0,5		6,2
Ensemble	688	698	2,2		3,2

Sources : STMT - Pôle emploi, Dares. Cvs : Direccte Midi-Pyrénées

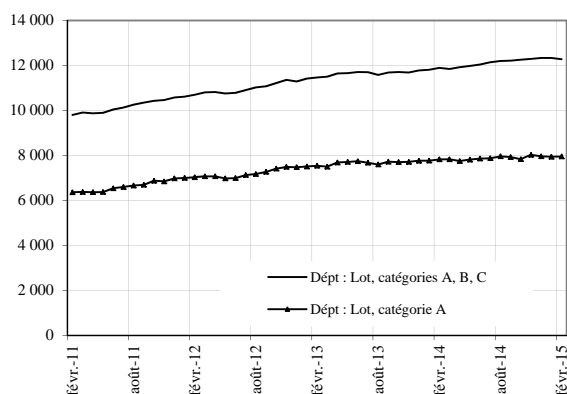
(1) : Evolution sur les trois derniers mois par rapport aux trois mois précédents.

(2) : Evolution sur les trois derniers mois par rapport aux mêmes trois mois de l'année précédente.

DEMANDEURS D'EMPLOI INSCRITS ET OFFRES COLLECTÉES PAR PÔLE EMPLOI DANS LE DÉPARTEMENT DU LOT EN FÉVRIER 2015

Demandeurs d'emploi inscrits en fin de mois à Pôle emploi

Catégories A et A, B, C (CVS)



Fin février 2015, dans le département du Lot, 8 000 personnes sont inscrites à Pôle emploi en catégorie A. Ce nombre augmente de 0,2 % par rapport à fin janvier 2015. Sur un an, il s'accroît de 1,7 %.

En Midi-Pyrénées, le nombre de demandeurs d'emploi inscrits en catégorie A augmente de 0,3 % par rapport à janvier 2015 (soit + 5,3 % sur un an).

Le nombre de demandeurs d'emploi inscrits en catégories ABC s'établit à 12 300 dans le département du Lot, fin février 2015. Ce nombre diminue de 0,5 % par rapport à janvier 2015. Sur un an, il s'accroît de 3,2 %.

En Midi-Pyrénées, le nombre de demandeurs d'emploi inscrits en catégories ABC augmente de 0,4 % par rapport à janvier 2015 (soit + 6,5 % sur un an).

Demandeurs d'emploi inscrits en fin de mois à Pôle emploi

(catégorie A)

Effectifs et %

Données CVS	février	janvier	février	Variation	Variation
	2014	2014	2015	sur un mois	sur un an
Hommes	4 107	4 160	4 089	-1,7	-0,4
Femmes	3 717	3 781	3 865	2,2	4,0
Moins de 25 ans	1 203	1 192	1 134	-4,9	-5,7
Entre 25 et 49 ans	4 323	4 343	4 403	1,4	1,8
50 ans et plus	2 298	2 406	2 418	0,5	5,2
Hommes de moins de 25 ans	653	656	618	-5,7	-5,3
Hommes de 25 à 49 ans	2 281	2 279	2 274	-0,2	-0,3
Hommes de 50 ans et plus	1 173	1 226	1 196	-2,4	2,0
Femmes de moins de 25 ans	550	536	515	-3,9	-6,3
Femmes de 25 à 49 ans	2 042	2 064	2 128	3,1	4,2
Femmes de 50 ans et plus	1 125	1 181	1 222	3,5	8,6
Ensemble de la catégorie A	7 824	7 941	7 954	0,2	1,7

Sources : STMT - Pôle emploi, Dares. Cvs : Direccte Midi-Pyrénées

Demandeurs d'emploi inscrits en fin de mois à Pôle emploi

(catégories A, B, C)

Effectifs et %

Données CVS	février	janvier	février	Variation	Variation
	2014	2014	2015	sur un mois	sur un an
Hommes	5 683	5 884	5 808	-1,3	2,2
Femmes	6 211	6 452	6 470	0,3	4,2
Moins de 25 ans	1 720	1 735	1 709	-1,5	-0,6
Entre 25 et 49 ans	6 887	7 087	7 050	-0,5	2,4
50 ans et plus	3 287	3 513	3 520	0,2	7,1
Hommes de moins de 25 ans	886	889	876	-1,5	-1,2
Hommes de 25 à 49 ans	3 279	3 384	3 339	-1,3	1,8
Hommes de 50 ans et plus	1 517	1 611	1 594	-1,1	5,0
Femmes de moins de 25 ans	833	847	833	-1,6	0,0
Femmes de 25 à 49 ans	3 608	3 703	3 711	0,2	2,9
Femmes de 50 ans et plus	1 770	1 902	1 926	1,3	8,8
Ensemble des catégories A, B, C	11 894	12 336	12 278	-0,5	3,2

Sources : STMT - Pôle emploi, Dares. Cvs : Direccte Midi-Pyrénées

Avvertissement : En raison de la défaillance dans l'acheminement d'une partie des messages de relance envoyés aux demandeurs d'emploi lors de la campagne d'actualisation du mois d'août 2013, le nombre des sorties pour défaut d'actualisation enregistrées au mois d'août 2013 a été inhabituellement élevé. Ceci a eu un impact à la baisse sur le nombre de demandeurs d'emploi inscrits fin août 2013 qui conduit à un impact à la hausse sur l'évolution du nombre de demandeurs d'emploi entre août 2013 et août 2014.

Ancienneté d'inscription sur les listes des demandeurs d'emploi inscrits en fin de mois à Pôle emploi

<i>Données CVS</i>	(catégories A, B, C)			<i>Effectifs et %</i>	
	février	janvier	février	Variation	Variation
	2014	2014	2015	sur un mois	sur un an
Moins de 1 an	6 916	6 982	6 899	-1,2	-0,2
1 an ou plus	4 978	5 354	5 379	0,5	8,1
Part des demandeurs d'emploi inscrits depuis plus d'un an (%)	<i>41,9</i>	<i>43,4</i>	43,8	0,4 pt	2 pt

Sources : STMT - Pôle emploi, Dares. Cvs : Direccte Midi-Pyrénées

Entrées et sorties à Pôle emploi

<i>Données CVS</i>	(catégories A, B, C)			<i>Effectifs et %</i>	
	février	février	Variation	Variation annuelle	
	2014	2015	trimestrielle sur 3	sur 3 mois glissants	
Entrées à Pôle emploi	1 234	1 144	-2,7	(1)	-2,5
Sorties de Pôle emploi	1 148	1 202	-0,5		3,3

Sources : STMT - Pôle emploi, Dares. Cvs : Direccte Midi-Pyrénées

(1) : Evolution sur les trois derniers mois par rapport aux trois mois précédents.

(2) : Evolution sur les trois derniers mois par rapport aux mêmes trois mois de l'année précédente.

Demandeurs d'emploi ayant un droit payable au RSA inscrits en fin de mois à Pôle emploi

<i>Données brutes</i>	(catégories A, B, C)			<i>Effectifs et %</i>	
	février	janvier	février	Variation	
	2014	2014	2015	sur un an	
Catégorie A	1 469	1 597	1 567		6,7
Catégorie B	228	230	248		8,8
Catégorie C	181	176	169		-6,6
Catégories A, B, C	1 878	2 003	1 984		5,6
Catégorie D	73	66	61		-16,4
Catégorie E	125	121	123		-1,6
Catégories A, B, C, D, E	2 076	2 190	2 168		4,4
Part dans l'ensemble des demandeurs d'emploi de catégorie A	<i>17,2</i>	<i>18,2</i>	18,1		0,9 pt
Part dans l'ensemble des demandeurs d'emploi de catégories A, B, C	<i>15,3</i>	<i>15,6</i>	15,6		0,4 pt

Sources : STMT - Pôle emploi, Dares.

Offres d'emploi collectées par Pôle emploi

<i>Données CVS</i>	(catégories A, B, C)			<i>Effectifs et %</i>	
	février	février	Variation	Variation annuelle	
	2014	2015	trimestrielle sur 3	sur 3 mois glissants	
- Emplois durables (6 mois ou plus)	314	278	1,5		-24,6
- Emplois non durables (moins de 6 mois)	364	247	-9,8		-28,2
Ensemble	678	525	-4,6		-26,4

Sources : STMT - Pôle emploi, Dares. Cvs : Direccte Midi-Pyrénées

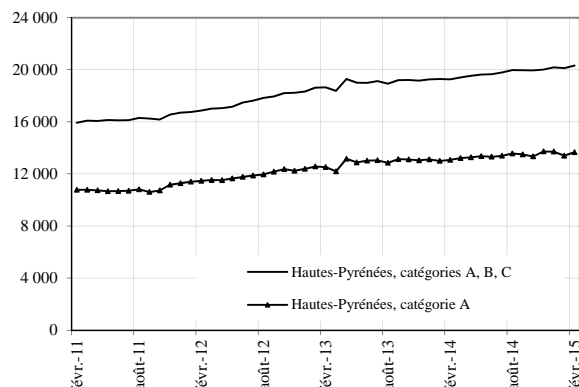
(1) : Evolution sur les trois derniers mois par rapport aux trois mois précédents.

(2) : Evolution sur les trois derniers mois par rapport aux mêmes trois mois de l'année précédente.

DEMANDEURS D'EMPLOI INSCRITS ET OFFRES COLLECTÉES PAR PÔLE EMPLOI DANS LE DÉPARTEMENT DES HAUTES-PYRÉNÉES EN FÉVRIER 2015

Demandeurs d'emploi inscrits en fin de mois à Pôle emploi

Catégories A et A, B, C (CVS)



Fin février 2015, dans le département des Hautes-Pyrénées, 13 700 personnes sont inscrites à Pôle emploi en catégorie A. Ce nombre augmente de 2 % par rapport à fin janvier 2015. Sur un an, il s'accroît de 4,5 %.

En Midi-Pyrénées, le nombre de demandeurs d'emploi inscrits en catégorie A augmente de 0,3 % par rapport à janvier 2015 (soit + 5,3 % sur un an).

Le nombre de demandeurs d'emploi inscrits en catégories ABC s'établit à 20 300 dans le département des Hautes-Pyrénées, fin février 2015. Ce nombre augmente de 1 % par rapport à janvier 2015. Sur un an, il s'accroît de 5,4 %.

En Midi-Pyrénées, le nombre de demandeurs d'emploi inscrits en catégories ABC augmente de 0,4 % par rapport à janvier 2015 (soit + 6,5 % sur un an).

Demandeurs d'emploi inscrits en fin de mois à Pôle emploi

(catégorie A)

Effectifs et %

Données CVS	février	janvier	février	Variation	Variation
	2014	2014	2015	sur un mois	sur un an
Hommes	6 544	6 870	7 025	2,3	7,4
Femmes	6 538	6 529	6 645	1,8	1,6
Moins de 25 ans	2 032	1 991	2 057	3,3	1,3
Entre 25 et 49 ans	7 441	7 622	7 722	1,3	3,8
50 ans et plus	3 608	3 786	3 890	2,8	7,8
Hommes de moins de 25 ans	1 061	1 065	1 118	5,0	5,4
Hommes de 25 à 49 ans	3 741	3 972	4 019	1,2	7,5
Hommes de 50 ans et plus	1 742	1 833	1 888	3,0	8,4
Femmes de moins de 25 ans	970	926	939	1,4	-3,2
Femmes de 25 à 49 ans	3 701	3 650	3 703	1,5	0,1
Femmes de 50 ans et plus	1 867	1 953	2 003	2,5	7,3
Ensemble de la catégorie A	13 081	13 399	13 670	2,0	4,5

Sources : STMT - Pôle emploi, Dares. Cvs : Direccte Midi-Pyrénées

Demandeurs d'emploi inscrits en fin de mois à Pôle emploi

(catégories A, B, C)

Effectifs et %

Données CVS	février	janvier	février	Variation	Variation
	2014	2014	2015	sur un mois	sur un an
Hommes	9 139	9 685	9 716	0,3	6,3
Femmes	10 130	10 437	10 601	1,6	4,6
Moins de 25 ans	2 845	2 845	2 880	1,2	1,3
Entre 25 et 49 ans	11 405	11 882	11 983	0,8	5,1
50 ans et plus	5 020	5 394	5 454	1,1	8,6
Hommes de moins de 25 ans	1 433	1 467	1 487	1,3	3,8
Hommes de 25 à 49 ans	5 505	5 866	5 861	-0,1	6,5
Hommes de 50 ans et plus	2 202	2 351	2 367	0,7	7,5
Femmes de moins de 25 ans	1 412	1 378	1 393	1,1	-1,3
Femmes de 25 à 49 ans	5 900	6 016	6 121	1,7	3,8
Femmes de 50 ans et plus	2 818	3 043	3 086	1,4	9,5
Ensemble des catégories A, B, C	19 269	20 122	20 317	1,0	5,4

Sources : STMT - Pôle emploi, Dares. Cvs : Direccte Midi-Pyrénées

Avertissement : En raison de la défaillance dans l'acheminement d'une partie des messages de relance envoyés aux demandeurs d'emploi lors de la campagne d'actualisation du mois d'août 2013, le nombre des sorties pour défaut d'actualisation enregistrées au mois d'août 2013 a été inhabituellement élevé. Ceci a eu un impact à la baisse sur le nombre de demandeurs d'emploi inscrits fin août 2013 qui conduit à un impact à la hausse sur l'évolution du nombre de demandeurs d'emploi entre août 2013 et août 2014.

Ancienneté d'inscription sur les listes des demandeurs d'emploi inscrits en fin de mois à Pôle emploi

Données CVS	(catégories A, B, C)			Effectifs et %	
	février	janvier	février	Variation	Variation
	2014	2014	2015	sur un mois	sur un an
Moins de 1 an	11 368	11 635	11 800	1,4	3,8
1 an ou plus	7 902	8 487	8 516	0,3	7,8
Part des demandeurs d'emploi inscrits depuis plus d'un an (%)	41,0	42,2	41,9	-0,3 pt	0,9 pt

Sources : STMT - Pôle emploi, Dares. Cvs : Direccte

Entrées et sorties à Pôle emploi

Données CVS	(catégories A, B, C)			Effectifs et %	
	février	février	Variation	Variation annuelle	
	2014	2015	trimestrielle sur 3 mois glissants (1)	sur 3 mois glissants (1)	
Entrées à Pôle emploi	2 034	2 103	3,4	4,1	
Sorties de Pôle emploi	2 037	1 829	-0,7	-1,3	

Sources : STMT - Pôle emploi, Dares. Cvs : Direccte Midi-Pyrénées

(1) : Evolution sur les trois derniers mois par rapport aux trois mois précédents.

(2) : Evolution sur les trois derniers mois par rapport aux mêmes trois mois de l'année précédente.

Demandeurs d'emploi ayant un droit payable au RSA inscrits en fin de mois à Pôle emploi

Données brutes				Effectifs et %	
	février	janvier	février	Variation	
	2014	2014	2015	sur un an	
Catégorie A	2 291	2 503	2 466	7,6	
Catégorie B	306	316	343	12,1	
Catégorie C	224	241	252	12,5	
Catégories A, B, C	2 821	3 060	3 061	8,5	
Catégorie D	97	135	121	24,7	
Catégorie E	205	138	137	-33,2	
Catégories A, B, C, D, E	3 123	3 333	3 319	6,3	
Part dans l'ensemble des demandeurs d'emploi de catégorie A	16,9	17,1	17,5	0,6 pt	
Part dans l'ensemble des demandeurs d'emploi de catégories A, B, C	14,0	14,4	14,5	0,4 pt	

Sources : STMT - Pôle emploi, Dares.

Offres d'emploi collectées par Pôle emploi

Données CVS				Effectifs et %	
	février	février	Variation	Variation annuelle	
	2014	2015	trimestrielle sur 3 mois glissants	sur 3 mois glissants	
- Emplois durables (6 mois ou plus)	258	231	11,9	2,6	
- Emplois non durables (moins de 6 mois)	593	549	-2,7	3,6	
Ensemble	851	780	1,9	3,3	

Sources : STMT - Pôle emploi, Dares. Cvs : Direccte Midi-Pyrénées

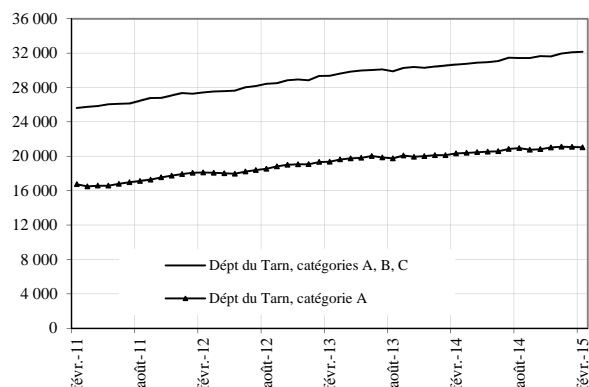
(1) : Evolution sur les trois derniers mois par rapport aux trois mois précédents.

(2) : Evolution sur les trois derniers mois par rapport aux mêmes trois mois de l'année précédente.

DEMANDEURS D'EMPLOI INSCRITS ET OFFRES COLLECTÉES PAR PÔLE EMPLOI DANS LE DÉPARTEMENT DU TARN EN FÉVRIER 2015

Demandeurs d'emploi inscrits en fin de mois à Pôle emploi

Catégories A et A, B, C (CVS)



Fin février 2015, dans le département du Tarn, 21 000 personnes sont inscrites à Pôle emploi en catégorie A. Ce nombre diminue de 0,2 % par rapport à fin janvier 2015. Sur un an, il s'accroît de 3,5 %.

En Midi-Pyrénées, le nombre de demandeurs d'emploi inscrits en catégorie A augmente de 0,3 % par rapport à janvier 2015 (soit + 5,3 % sur un an).

Le nombre de demandeurs d'emploi inscrits en catégories ABC s'établit à 32 200 dans le département du Tarn, fin février 2015. Ce nombre augmente de 0,2 % par rapport à janvier 2015. Sur un an, il s'accroît de 4,9 %.

En Midi-Pyrénées, le nombre de demandeurs d'emploi inscrits en catégories ABC augmente de 0,4 % par rapport à janvier 2015 (soit + 6,5 % sur un an).

Demandeurs d'emploi inscrits en fin de mois à Pôle emploi

(catégorie A)

Effectifs et %

Données CVS	février	janvier	février	Variation	Variation
	2014	2014	2015	sur un mois	sur un an
Hommes	10 523	11 044	11 018	-0,2	4,7
Femmes	9 809	10 044	10 032	-0,1	2,3
Moins de 25 ans	3 440	3 526	3 478	-1,3	1,1
Entre 25 et 49 ans	11 913	12 219	12 221	0,0	2,6
50 ans et plus	4 979	5 343	5 350	0,1	7,5
Hommes de moins de 25 ans	1 886	1 937	1 883	-2,8	-0,1
Hommes de 25 à 49 ans	6 052	6 353	6 374	0,3	5,3
Hommes de 50 ans et plus	2 585	2 754	2 762	0,3	6,9
Femmes de moins de 25 ans	1 554	1 588	1 596	0,5	2,7
Femmes de 25 à 49 ans	5 860	5 867	5 847	-0,3	-0,2
Femmes de 50 ans et plus	2 394	2 589	2 588	0,0	8,1
Ensemble de la catégorie A	20 331	21 088	21 050	-0,2	3,5

Sources : STMT - Pôle emploi, Dares. Cvs : Direccte Midi-Pyrénées

Demandeurs d'emploi inscrits en fin de mois à Pôle emploi

(catégories A, B, C)

Effectifs et %

Données CVS	février	janvier	février	Variation	Variation
	2014	2014	2015	sur un mois	sur un an
Hommes	14 845	15 602	15 569	-0,2	4,9
Femmes	15 830	16 499	16 594	0,6	4,8
Moins de 25 ans	4 952	5 099	5 119	0,4	3,4
Entre 25 et 49 ans	18 512	19 267	19 247	-0,1	4,0
50 ans et plus	7 211	7 735	7 798	0,8	8,1
Hommes de moins de 25 ans	2 653	2 686	2 677	-0,3	0,9
Hommes de 25 à 49 ans	8 862	9 350	9 302	-0,5	5,0
Hommes de 50 ans et plus	3 331	3 566	3 590	0,7	7,8
Femmes de moins de 25 ans	2 299	2 413	2 442	1,2	6,2
Femmes de 25 à 49 ans	9 651	9 917	9 945	0,3	3,1
Femmes de 50 ans et plus	3 880	4 169	4 208	0,9	8,4
Ensemble des catégories A, B, C	30 675	32 101	32 164	0,2	4,9

Sources : STMT - Pôle emploi, Dares. Cvs : Direccte Midi-Pyrénées

Avertissement : En raison de la défaillance dans l'acheminement d'une partie des messages de relance envoyés aux demandeurs d'emploi lors de la campagne d'actualisation du mois d'août 2013, le nombre des sorties pour défaut d'actualisation enregistrées au mois d'août 2013 a été inhabituellement élevé. Ceci a eu un impact à la baisse sur le nombre de demandeurs d'emploi inscrits fin août 2013 qui conduit à un impact à la hausse sur l'évolution du nombre de demandeurs d'emploi entre août 2013 et août 2014.

Ancienneté d'inscription sur les listes des demandeurs d'emploi inscrits en fin de mois à Pôle emploi

Données CVS	(catégories A, B, C)			Effectifs et %	
	février 2014	janvier 2014	février 2015	Variation sur un mois	Variation sur un an
Moins de 1 an	17 057	17 753	17 737	-0,1	4,0
1 an ou plus	13 618	14 348	14 427	0,6	5,9
Part des demandeurs d'emploi inscrits depuis plus d'un an (%)	44,4	44,7	44,9	0,2 pt	0,5 pt

Sources : STMT - Pôle emploi, Dares. Cvs : Direccte Midi-Pyrénées

Entrées et sorties à Pôle emploi

Données CVS	(catégories A, B, C)			Effectifs et %	
	février 2014	février 2015	Variation trimestrielle sur 3 mois glissants (1)	Variation annuelle sur 3 mois glissants (1)	
Entrées à Pôle emploi	2 917	2 798	0,1	2,4	
Sorties de Pôle emploi	2 696	2 641	-0,5	1,2	

Sources : STMT - Pôle emploi, Dares. Cvs : Direccte Midi-Pyrénées

(1) : Evolution sur les trois derniers mois par rapport aux trois mois précédents.

(2) : Evolution sur les trois derniers mois par rapport aux mêmes trois mois de l'année précédente.

Demandeurs d'emploi ayant un droit payable au RSA inscrits en fin de mois à Pôle emploi

Données brutes	(catégories A, B, C)			Effectifs et %	
	février 2014	janvier 2014	février 2015	Variation sur un an	
Catégorie A	4 796	5 151	5 165	7,7	
Catégorie B	652	741	724	11,0	
Catégorie C	413	495	497	20,3	
Catégories A, B, C	5 861	6 387	6 386	9,0	
Catégorie D	197	245	241	22,3	
Catégorie E	401	344	361	-10,0	
Catégories A, B, C, D, E	6 459	6 976	6 988	8,2	
Part dans l'ensemble des demandeurs d'emploi de catégorie A	22,8	23,6	23,8	0,9 pt	
Part dans l'ensemble des demandeurs d'emploi de catégories A, B, C	19,0	19,7	19,7	0,8 pt	

Sources : STMT - Pôle emploi, Dares.

Offres d'emploi collectées par Pôle emploi

Données CVS	(catégories A, B, C)			Effectifs et %	
	février 2014	février 2015	Variation trimestrielle sur 3 mois glissants	Variation annuelle sur 3 mois glissants	
- Emplois durables (6 mois ou plus)	454	300	-15,0	-27,8	
- Emplois non durables (moins de 6 mois)	400	369	7,8	5,4	
Ensemble	853	669	-3,7	-12,5	

Sources : STMT - Pôle emploi, Dares. Cvs : Direccte Midi-Pyrénées

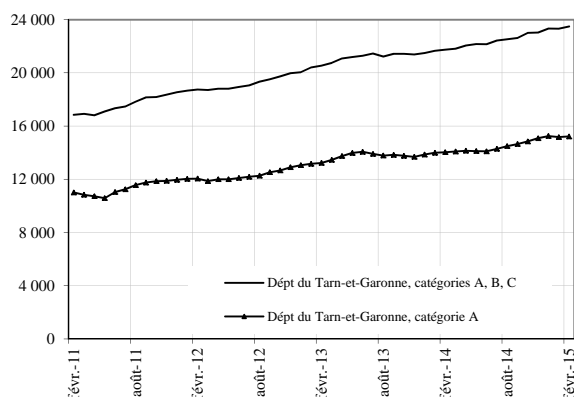
(1) : Evolution sur les trois derniers mois par rapport aux trois mois précédents.

(2) : Evolution sur les trois derniers mois par rapport aux mêmes trois mois de l'année précédente.

DEMANDEURS D'EMPLOI INSCRITS ET OFFRES COLLECTÉES PAR PÔLE EMPLOI DANS LE DÉPARTEMENT DE TARN-ET-GARONNE EN FÉVRIER 2015

Demandeurs d'emploi inscrits en fin de mois à Pôle emploi

Catégories A et A, B, C (CVS)



Fin février 2015, dans le département de Tarn-et-Garonne, 15200 personnes sont inscrites à Pôle emploi en catégorie A. Ce nombre augmente de 0,3 % par rapport à fin janvier 2015. Sur un an, il s'accroît de 8,5 %.

En Midi-Pyrénées, le nombre de demandeurs d'emploi inscrits en catégorie A augmente de 0,3 % par rapport à janvier 2015 (soit + 5,3 % sur un an).

Le nombre de demandeurs d'emploi inscrits en catégories ABC s'établit à 23 500 dans le département de Tarn-et-Garonne, fin février 2015. Ce nombre augmente de 0,7 % par rapport à janvier 2015. Sur un an, il s'accroît de 8,1 %.

En Midi-Pyrénées, le nombre de demandeurs d'emploi inscrits en catégories ABC augmente de 0,4 % par rapport à janvier 2015 (soit + 6,5 % sur un an).

Demandeurs d'emploi inscrits en fin de mois à Pôle emploi

(catégorie A)

Effectifs et %

Données CVS	février	janvier	février	Variation sur un mois	Variation sur un an
	2014	2014	2015		
Hommes	7 052	7 588	7 598	0,1	7,7
Femmes	6 984	7 585	7 626	0,5	9,2
Moins de 25 ans	2 299	2 440	2 478	1,6	7,8
Entre 25 et 49 ans	8 598	9 285	9 310	0,3	8,3
50 ans et plus	3 139	3 449	3 435	-0,4	9,4
Hommes de moins de 25 ans	1 194	1 290	1 304	1,1	9,2
Hommes de 25 à 49 ans	4 280	4 505	4 499	-0,1	5,1
Hommes de 50 ans et plus	1 578	1 793	1 794	0,1	13,7
Femmes de moins de 25 ans	1 105	1 150	1 174	2,1	6,3
Femmes de 25 à 49 ans	4 318	4 779	4 811	0,7	11,4
Femmes de 50 ans et plus	1 561	1 656	1 641	-0,9	5,1
Ensemble de la catégorie A	14 036	15 173	15 223	0,3	8,5

Sources : STMT - Pôle emploi, Dares. Cvs : Direccte Midi-Pyrénées

Demandeurs d'emploi inscrits en fin de mois à Pôle emploi

(catégories A, B, C)

Effectifs et %

Données CVS	février	janvier	février	Variation sur un mois	Variation sur un an
	2014	2014	2015		
Hommes	10 184	10 948	11 014	0,6	8,2
Femmes	11 559	12 379	12 481	0,8	8,0
Moins de 25 ans	3 339	3 533	3 572	1,1	7,0
Entre 25 et 49 ans	13 622	14 635	14 738	0,7	8,2
50 ans et plus	4 782	5 159	5 185	0,5	8,4
Hommes de moins de 25 ans	1 674	1 783	1 801	1,0	7,6
Hommes de 25 à 49 ans	6 361	6 797	6 822	0,4	7,2
Hommes de 50 ans et plus	2 149	2 368	2 391	1,0	11,3
Femmes de moins de 25 ans	1 665	1 750	1 771	1,2	6,4
Femmes de 25 à 49 ans	7 262	7 838	7 916	1,0	9,0
Femmes de 50 ans et plus	2 633	2 791	2 794	0,1	6,1
Ensemble des catégories A, B, C	21 743	23 327	23 495	0,7	8,1

Sources : STMT - Pôle emploi, Dares. Cvs : Direccte Midi-Pyrénées

Avertissement : En raison de la défaillance dans l'acheminement d'une partie des messages de relance envoyés aux demandeurs d'emploi lors de la campagne d'actualisation du mois d'août 2013, le nombre des sorties pour défaut d'actualisation enregistrées au mois d'août 2013 a été inhabituellement élevé. Ceci a eu un impact à la baisse sur le nombre de demandeurs d'emploi inscrits fin août 2013 qui conduit à un impact à la hausse sur l'évolution du nombre de demandeurs d'emploi entre août 2013 et août 2014.

Ancienneté d'inscription sur les listes des demandeurs d'emploi inscrits en fin de mois à Pôle emploi

(catégories A, B, C)

Effectifs et %

<i>Données CVS</i>	février	janvier	février	Variation	Variation
	2014	2014	2015	sur un mois	sur un an
Moins de 1 an	12 448	13 553	13 585	0,2	9,1
1 an ou plus	9 295	9 774	9 911	1,4	6,6
Part des demandeurs d'emploi inscrits depuis plus d'un an (%)	42,7	41,9	42,2	0,3 pt	-0,6 pt

Sources : STMT - Pôle emploi, Dares. Cvs : Direccte Midi-Pyrénées

Entrées et sorties à Pôle emploi

(catégories A, B, C)

Effectifs et %

<i>Données CVS</i>	février	février	Variation	Variation annuelle
	2014	2015	trimestrielle sur 3 mois glissants (1)	sur 3 mois glissants (1)
Entrées à Pôle emploi	2 222	2 284	0,5	4,0
Sorties de Pôle emploi	2 083	2 037	1,8	2,5

Sources : STMT - Pôle emploi, Dares. Cvs : Direccte Midi-Pyrénées

(1) : Evolution sur les trois derniers mois par rapport aux trois mois précédents.

(2) : Evolution sur les trois derniers mois par rapport aux mêmes trois mois de l'année précédente.

Demandeurs d'emploi ayant un droit payable au RSA inscrits en fin de mois à Pôle emploi

Effectifs et %

<i>Données brutes</i>	février	janvier	février	Variation
	2014	2014	2015	sur un an
Catégorie A	3 308	3 764	3 817	15,4
Catégorie B	430	452	456	6,0
Catégorie C	305	375	359	17,7
Catégories A, B, C	4 043	4 591	4 632	14,6
Catégorie D	104	115	119	14,4
Catégorie E	269	213	209	-22,3
Catégories A, B, C, D, E	4 416	4 919	4 960	12,3
Part dans l'ensemble des demandeurs d'emploi de catégorie A	22,1	23,1	23,6	1,5 pt
Part dans l'ensemble des demandeurs d'emploi de catégories A, B, C	18,2	19,2	19,4	1,1 pt

Sources : STMT - Pôle emploi, Dares.

Offres d'emploi collectées par Pôle emploi

Effectifs et %

<i>Données CVS</i>	février	février	Variation	Variation annuelle
	2014	2015	trimestrielle sur 3 mois glissants	sur 3 mois glissants
- Emplois durables (6 mois ou plus)	296	251	-3,0	-0,8
- Emplois non durables (moins de 6 mois)	618	308	-14,7	-25,0
Ensemble	914	558	-9,9	-15,8

Sources : STMT - Pôle emploi, Dares. Cvs : Direccte Midi-Pyrénées

(1) : Evolution sur les trois derniers mois par rapport aux trois mois précédents.

(2) : Evolution sur les trois derniers mois par rapport aux mêmes trois mois de l'année précédente.