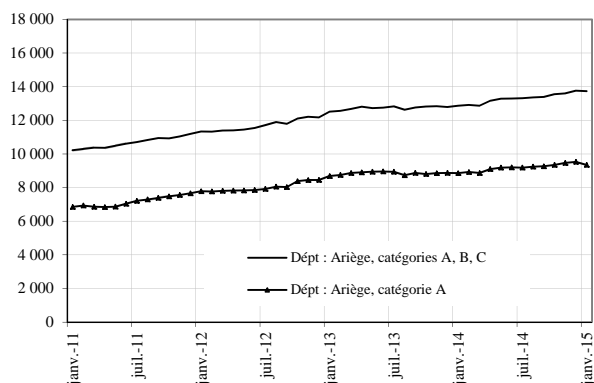


DEMANDEURS D'EMPLOI INSCRITS ET OFFRES COLLECTÉES PAR PÔLE EMPLOI DANS LE DÉPARTEMENT DE L'ARIÈGE EN JANVIER 2015

Demandeurs d'emploi inscrits en fin de mois à Pôle emploi Catégories A et A, B, C (CVS)



Fin janvier 2015, dans le département de l'Ariège, 9 400 personnes sont inscrites à Pôle emploi en catégorie A. Ce nombre diminue de 1,9 % par rapport à fin décembre 2014. Sur un an, il s'accroît de 5,5 %.

En Midi-Pyrénées, le nombre de demandeurs d'emploi inscrits en catégorie A diminue de 0,5% par rapport à décembre 2014 (soit +5,5% sur un an).

Le nombre de demandeurs d'emploi inscrits en catégories ABC s'établit à 13 700 dans le département de l'Ariège, fin janvier 2015. Ce nombre diminue de 0,2 % par rapport à décembre 2014. Sur un an, il s'accroît de 6,8 %.

En Midi-Pyrénées, le nombre de demandeurs d'emploi inscrits en catégories ABC augmente de 0,1% par rapport à décembre 2014 (soit +6,3% sur un an).

Demandeurs d'emploi inscrits en fin de mois à Pôle emploi (catégorie A)

Données CVS	janvier		janvier 2015	Variation sur un mois	Variation sur un an
	2014	décembre 2014			
Hommes	4 560	4 958	4 852	-2,1	6,4
Femmes	4 301	4 572	4 499	-1,6	4,6
Moins de 25 ans	1 388	1 393	1 340	-3,8	-3,5
Entre 25 et 49 ans	5 215	5 547	5 443	-1,9	4,4
50 ans et plus	2 258	2 590	2 567	-0,9	13,7
Hommes de moins de 25 ans	764	759	708	-6,7	-7,3
Hommes de 25 à 49 ans	2 620	2 848	2 827	-0,7	7,9
Hommes de 50 ans et plus	1 176	1 351	1 317	-2,6	12,0
Femmes de moins de 25 ans	624	634	632	-0,3	1,3
Femmes de 25 à 49 ans	2 595	2 699	2 616	-3,0	0,8
Femmes de 50 ans et plus	1 081	1 239	1 250	0,9	15,6
Ensemble de la catégorie A	8 861	9 530	9 350	-1,9	5,5

Sources : STMT - Pôle emploi, Dares. Cvs : Direccte Midi-Pyrénées

Demandeurs d'emploi inscrits en fin de mois à Pôle emploi (catégories A, B, C)

Données CVS	janvier		janvier 2015	Variation sur un mois	Variation sur un an
	2014	décembre 2014			
Hommes	6 104	6 616	6 599	-0,3	8,1
Femmes	6 761	7 143	7 138	-0,1	5,6
Moins de 25 ans	1 870	1 909	1 890	-1,0	1,1
Entre 25 et 49 ans	7 763	8 279	8 249	-0,4	6,3
50 ans et plus	3 233	3 571	3 598	0,8	11,3
Hommes de moins de 25 ans	980	1 009	974	-3,5	-0,7
Hommes de 25 à 49 ans	3 621	3 935	3 952	0,4	9,1
Hommes de 50 ans et plus	1 502	1 673	1 673	0,0	11,4
Femmes de moins de 25 ans	889	900	916	1,8	3,1
Femmes de 25 à 49 ans	4 141	4 344	4 297	-1,1	3,8
Femmes de 50 ans et plus	1 731	1 898	1 925	1,4	11,2
Ensemble des catégories A, B, C	12 865	13 759	13 736	-0,2	6,8

Sources : STMT - Pôle emploi, Dares. Cvs : Direccte Midi-Pyrénées

Avertissement : En raison de la défaillance dans l'acheminement d'une partie des messages de relance envoyés aux demandeurs d'emploi lors de la campagne d'actualisation du mois d'août 2013, le nombre des sorties pour défaut d'actualisation enregistrées au mois d'août 2013 a été inhabituellement élevé. Ceci a eu un impact à la baisse sur le nombre de demandeurs d'emploi inscrits fin août 2013 qui conduit à un impact à la hausse sur l'évolution du nombre de demandeurs d'emploi entre août 2013 et août 2014.

Ancienneté d'inscription sur les listes des demandeurs d'emploi inscrits en fin de mois à Pôle emploi

Données CVS	(catégories A, B, C)			Effectifs et %	
	janvier	décembre	janvier	Variation	Variation
	2014	2014	2015	sur un mois	sur un an
Moins de 1 an	7 291	7 791	7 725	-0,8	6,0
1 an ou plus	5 574	5 968	6 011	0,7	7,8
Part des demandeurs d'emploi inscrits depuis plus d'un an (%)	43,3	43,4	43,8	0,4 pt	0,4 pt

Sources : STMT - Pôle emploi, Dares. Cvs : Direccte Midi-Pyrénées

Entrées et sorties à Pôle emploi

Données CVS	(catégories A, B, C)			Effectifs et %	
	janvier	janvier	Variation	Variation annuelle	
	2014	2015	trimestrielle sur 3 mois glissants (1)	sur 3 mois glissants (2)	
Entrées à Pôle emploi	1 213	1 143	0,1	6,0	
Sorties de Pôle emploi	1 199	1 230	-1,9	-1,1	

Sources : STMT - Pôle emploi, Dares. Cvs : Direccte Midi-Pyrénées

(1) : Evolution sur les trois derniers mois par rapport aux trois mois précédents.

(2) : Evolution sur les trois derniers mois par rapport aux mêmes trois mois de l'année précédente.

Demandeurs d'emploi ayant un droit payable au RSA inscrits en fin de mois à Pôle emploi

Données brutes				Effectifs et %	
	janvier	décembre	janvier	Variation	
	2014	2014	2015	sur un an	
Catégorie A	2 560	2 622	2 709	5,8	
Catégorie B	323	366	356	10,2	
Catégorie C	206	279	300	45,6	
Catégories A, B, C	3 089	3 267	3 365	8,9	
Catégorie D	101	77	92	-8,9	
Catégorie E	193	157	150	-22,3	
Catégories A, B, C, D, E	3 383	3 501	3 607	6,6	
Part dans l'ensemble des demandeurs d'emploi de catégorie A	27,5	27,1	27,6	0,1 pt	
Part dans l'ensemble des demandeurs d'emploi de catégories A, B, C	23,5	23,5	24,0	0,5 pt	

Sources : STMT - Pôle emploi, Dares.

Offres d'emploi collectées par Pôle emploi

Données CVS				Effectifs et %	
	janvier	janvier	Variation	Variation annuelle	
	2014	2015	trimestrielle sur 3 mois glissants (1)	sur 3 mois glissants (2)	
- Emplois durables (6 mois ou plus)	167	185	15,1	37,7	
- Emplois non durables (moins de 6 mois)	294	216	-13,4	-15,4	
Ensemble	461	401	-2,2	3,0	

Sources : STMT - Pôle emploi, Dares. Cvs : Direccte Midi-Pyrénées

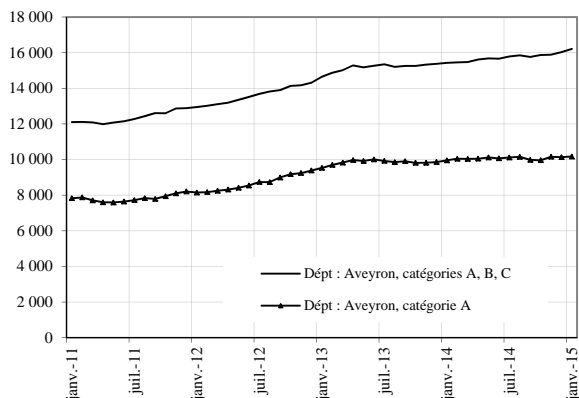
(1) : Evolution sur les trois derniers mois par rapport aux trois mois précédents.

(2) : Evolution sur les trois derniers mois par rapport aux mêmes trois mois de l'année précédente.

DEMANDEURS D'EMPLOI INSCRITS ET OFFRES COLLECTÉES PAR PÔLE EMPLOI DANS LE DÉPARTEMENT DE L'AVEYRON EN JANVIER 2015

Demandeurs d'emploi inscrits en fin de mois à Pôle emploi

Catégories A et A, B, C (CVS)



Fin janvier 2015, dans le département de l'Aveyron, 10 200 personnes sont inscrites à Pôle emploi en catégorie A. Ce nombre augmente de 0,3 % par rapport à fin décembre 2014. Sur un an, il s'accroît de 2,1 %.

En Midi-Pyrénées, le nombre de demandeurs d'emploi inscrits en catégorie A diminue de 0,5% par rapport à décembre 2014 (soit +5,5% sur un an).

Le nombre de demandeurs d'emploi inscrits en catégories ABC s'établit à 16 200 dans le département de l'Aveyron, fin janvier 2015. Ce nombre augmente de 1,1 % par rapport à décembre 2014. Sur un an, il s'accroît de 5,1 %.

En Midi-Pyrénées, le nombre de demandeurs d'emploi inscrits en catégories ABC augmente de 0,1% par rapport à décembre 2014 (soit +6,3% sur un an).

Demandeurs d'emploi inscrits en fin de mois à Pôle emploi

(catégorie A)

Effectifs et %

Données CVS	janvier	décembre	janvier	Variation	Variation
	2014	2014	2015	sur un mois	sur un an
Hommes	5 141	5 217	5 206	-0,2	1,3
Femmes	4 816	4 920	4 964	0,9	3,1
Moins de 25 ans	1 775	1 630	1 591	-2,4	-10,4
Entre 25 et 49 ans	5 717	5 867	5 915	0,8	3,5
50 ans et plus	2 465	2 640	2 665	0,9	8,1
Hommes de moins de 25 ans	964	871	839	-3,7	-13,0
Hommes de 25 à 49 ans	2 927	2 997	3 003	0,2	2,6
Hommes de 50 ans et plus	1 250	1 350	1 365	1,1	9,1
Femmes de moins de 25 ans	811	759	752	-0,9	-7,3
Femmes de 25 à 49 ans	2 790	2 870	2 912	1,5	4,4
Femmes de 50 ans et plus	1 214	1 290	1 300	0,8	7,1
Ensemble de la catégorie A	9 957	10 137	10 171	0,3	2,1

Sources : STMT - Pôle emploi, Dares. Cvs : Direccte Midi-Pyrénées

Demandeurs d'emploi inscrits en fin de mois à Pôle emploi

(catégories A, B, C)

Effectifs et %

Données CVS	janvier	décembre	janvier	Variation	Variation
	2014	2014	2015	sur un mois	sur un an
Hommes	7 302	7 514	7 634	1,6	4,6
Femmes	8 123	8 512	8 576	0,7	5,6
Moins de 25 ans	2 585	2 466	2 483	0,7	-3,9
Entre 25 et 49 ans	9 213	9 616	9 741	1,3	5,7
50 ans et plus	3 628	3 944	3 986	1,1	9,9
Hommes de moins de 25 ans	1 322	1 237	1 256	1,5	-5,0
Hommes de 25 à 49 ans	4 360	4 508	4 585	1,7	5,2
Hommes de 50 ans et plus	1 619	1 769	1 793	1,4	10,8
Femmes de moins de 25 ans	1 262	1 229	1 226	-0,2	-2,9
Femmes de 25 à 49 ans	4 852	5 108	5 156	0,9	6,3
Femmes de 50 ans et plus	2 009	2 175	2 193	0,8	9,2
Ensemble des catégories A, B, C	15 425	16 026	16 210	1,1	5,1

Sources : STMT - Pôle emploi, Dares. Cvs : Direccte Midi-Pyrénées

Avertissement : En raison de la défaillance dans l'acheminement d'une partie des messages de relance envoyés aux demandeurs d'emploi lors de la campagne d'actualisation du mois d'août 2013, le nombre des sorties pour défaut d'actualisation enregistrées au mois d'août 2013 a été inhabituellement élevé. Ceci a eu un impact à la baisse sur le nombre de demandeurs d'emploi inscrits fin août 2013 qui conduit à un impact à la hausse sur l'évolution du nombre de demandeurs d'emploi entre août 2013 et août 2014.

Ancienneté d'inscription sur les listes des demandeurs d'emploi inscrits en fin de mois à Pôle emploi

Données CVS	(catégories A, B, C)			Effectifs et %	
	janvier	décembre	janvier	Variation	Variation
	2014	2014	2015	sur un mois	sur un an
Moins de 1 an	9 493	9 722	9 788	0,7	3,1
1 an ou plus	5 932	6 305	6 423	1,9	8,3
Part des demandeurs d'emploi inscrits depuis plus d'un an (%)	38,5	39,3	39,6	0,3 pt	1,2 pt

Sources : STMT - Pôle emploi, Dares. Cvs : Direccte Midi-Pyrénées

Entrées et sorties à Pôle emploi

Données CVS	(catégories A, B, C)			Effectifs et %	
	janvier	janvier	Variation	Variation annuelle	
	2014	2015	trimestrielle sur 3 mois glissants (1)	sur 3 mois glissants (1)	
Entrées à Pôle emploi	1 659	1 682	2,6	4,2	
Sorties de Pôle emploi	1 638	1 517	-4,1	-2,4	

Sources : STMT - Pôle emploi, Dares. Cvs : Direccte Midi-Pyrénées

(1) : Evolution sur les trois derniers mois par rapport aux trois mois précédents.

(2) : Evolution sur les trois derniers mois par rapport aux mêmes trois mois de l'année précédente.

Demandeurs d'emploi ayant un droit payable au RSA inscrits en fin de mois à Pôle emploi

Données brutes				Effectifs et %	
	janvier	décembre	janvier	Variation	
	2014	2014	2015	sur un an	
Catégorie A	1 751	1 921	2 002	14,3	
Catégorie B	251	307	286	13,9	
Catégorie C	154	211	213	38,3	
Catégories A, B, C	2 156	2 439	2 501	16,0	
Catégorie D	106	116	108	1,9	
Catégorie E	166	146	149	-10,2	
Catégories A, B, C, D, E	2 428	2 701	2 758	13,6	
Part dans l'ensemble des demandeurs d'emploi de catégorie A	16,2	18,2	18,2	2 pt	
Part dans l'ensemble des demandeurs d'emploi de catégories A, B, C	13,5	14,9	15,0	1,4 pt	

Sources : STMT - Pôle emploi, Dares.

Offres d'emploi collectées par Pôle emploi

Données CVS				Effectifs et %	
	janvier	janvier	Variation	Variation annuelle	
	2014	2015	trimestrielle sur 3 mois glissants	sur 3 mois glissants	
- Emplois durables (6 mois ou plus)	356	309	12,3	8,8	
- Emplois non durables (moins de 6 mois)	364	332	-7,9	-12,3	
Ensemble	720	642	1,7	-2,4	

Sources : STMT - Pôle emploi, Dares. Cvs : Direccte Midi-Pyrénées

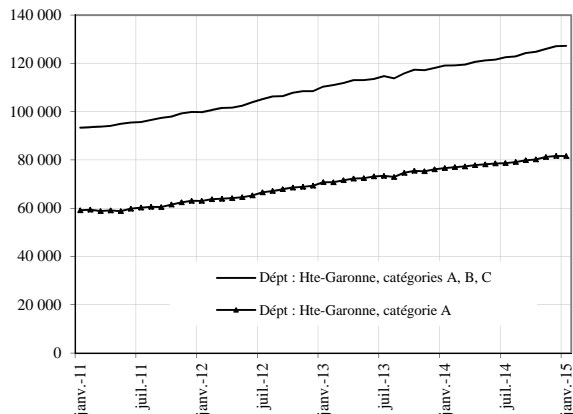
(1) : Evolution sur les trois derniers mois par rapport aux trois mois précédents.

(2) : Evolution sur les trois derniers mois par rapport aux mêmes trois mois de l'année précédente.

DEMANDEURS D'EMPLOI INSCRITS ET OFFRES COLLECTÉES PAR PÔLE EMPLOI DANS LE DÉPARTEMENT DE HAUTE-GARONNE EN JANVIER 2015

Demandeurs d'emploi inscrits en fin de mois à Pôle emploi

Catégories A et A, B, C (CVS)



Fin janvier 2015, dans le département de la Haute-Garonne, 81 600 personnes sont inscrites à Pôle emploi en catégorie A. Ce nombre diminue de 0,1 % par rapport à fin décembre 2014. Sur un an, il s'accroît de 6,5 %.

En Midi-Pyrénées, le nombre de demandeurs d'emploi inscrits en catégorie A diminue de 0,5% par rapport à décembre 2014 (soit +5,5% sur un an).

Le nombre de demandeurs d'emploi inscrits en catégories ABC s'établit à 127 300 dans le département de Haute-Garonne, fin janvier 2015. Ce nombre augmente de 0,1 % par rapport à décembre 2014. Sur un an, il s'accroît de 6,9 %.

En Midi-Pyrénées, le nombre de demandeurs d'emploi inscrits en catégories ABC augmente de 0,1% par rapport à décembre 2014 (soit +6,3% sur un an).

Demandeurs d'emploi inscrits en fin de mois à Pôle emploi

(catégorie A)

Effectifs et %

Données CVS	janvier	décembre	janvier	Variation	Variation
	2014	2014	2015	sur un mois	sur un an
Hommes	39 007	41 384	41 528	0,3	6,5
Femmes	37 638	40 283	40 070	-0,5	6,5
Moins de 25 ans	12 582	13 001	12 869	-1,0	2,3
Entre 25 et 49 ans	49 374	52 268	52 337	0,1	6,0
50 ans et plus	14 689	16 398	16 391	0,0	11,6
Hommes de moins de 25 ans	6 655	6 864	6 839	-0,4	2,8
Hommes de 25 à 49 ans	24 684	26 075	26 159	0,3	6,0
Hommes de 50 ans et plus	7 668	8 446	8 530	1,0	11,2
Femmes de moins de 25 ans	5 927	6 137	6 030	-1,7	1,7
Femmes de 25 à 49 ans	24 690	26 193	26 178	-0,1	6,0
Femmes de 50 ans et plus	7 021	7 953	7 862	-1,1	12,0
Ensemble de la catégorie A	76 645	81 667	81 598	-0,1	6,5

Sources : STMT - Pôle emploi, Dares. Cvs : Direccte Midi-Pyrénées

Demandeurs d'emploi inscrits en fin de mois à Pôle emploi

(catégories A, B, C)

Effectifs et %

Données CVS	janvier	décembre	janvier	Variation	Variation
	2014	2014	2015	sur un mois	sur un an
Hommes	57 387	61 259	61 314	0,1	6,8
Femmes	61 705	65 863	65 950	0,1	6,9
Moins de 25 ans	17 657	18 369	18 257	-0,6	3,4
Entre 25 et 49 ans	79 114	83 928	84 078	0,2	6,3
50 ans et plus	22 321	24 825	24 929	0,4	11,7
Hommes de moins de 25 ans	8 882	9 300	9 217	-0,9	3,8
Hommes de 25 à 49 ans	37 828	40 153	40 216	0,2	6,3
Hommes de 50 ans et plus	10 678	11 806	11 880	0,6	11,3
Femmes de moins de 25 ans	8 775	9 069	9 039	-0,3	3,0
Femmes de 25 à 49 ans	41 286	43 775	43 862	0,2	6,2
Femmes de 50 ans et plus	11 644	13 018	13 049	0,2	12,1
Ensemble des catégories A, B, C	119 093	127 122	127 264	0,1	6,9

Sources : STMT - Pôle emploi, Dares. Cvs : Direccte Midi-Pyrénées

Avertissement : En raison de la défaillance dans l'acheminement d'une partie des messages de relance envoyés aux demandeurs d'emploi lors de la campagne d'actualisation du mois d'août 2013, le nombre des sorties pour défaut d'actualisation enregistrées au mois d'août 2013 a été inhabituellement élevé. Ceci a eu un impact à la baisse sur le nombre de demandeurs d'emploi inscrits fin août 2013 qui conduit à un impact à la hausse sur l'évolution du nombre de demandeurs d'emploi entre août 2013 et août 2014.

Ancienneté d'inscription sur les listes des demandeurs d'emploi inscrits en fin de mois à Pôle emploi

Données CVS	(catégories A, B, C)			Effectifs et %	
	janvier	décembre	janvier	Variation	Variation
	2014	2014	2015	sur un mois	sur un an
Moins de 1 an	70 250	73 143	72 713	-0,6	3,5
1 an ou plus	48 843	53 979	54 551	1,1	11,7
Part des demandeurs d'emploi inscrits depuis plus d'un an (%)	41,0	42,5	42,9	0,4 pt	1,9 pt

Sources : STMT - Pôle emploi, Dares. Cvs : Direccte Midi-Pyrénées

Entrées et sorties à Pôle emploi

Données CVS	(catégories A, B, C)			Effectifs et %	
	janvier	janvier	Variation	Variation annuelle	
	2014	2015	trimestrielle sur 3 mois glissants (1)	sur 3 mois glissants (1)	
Entrées à Pôle emploi	12 766	12 358	-1,2	2,7	
Sorties de Pôle emploi	11 937	12 345	-1,3	2,5	

Sources : STMT - Pôle emploi, Dares. Cvs : Direccte Midi-Pyrénées

(1) : Evolution sur les trois derniers mois par rapport aux trois mois précédents.

(2) : Evolution sur les trois derniers mois par rapport aux mêmes trois mois de l'année précédente.

Demandeurs d'emploi ayant un droit payable au RSA inscrits en fin de mois à Pôle emploi

Données brutes				Effectifs et %	
	janvier	décembre	janvier	Variation	
	2014	2014	2015	sur un an	
Catégorie A	15 734	17 268	17 963	14,2	
Catégorie B	2 650	2 979	2 965	11,9	
Catégorie C	2 073	2 486	2 415	16,5	
Catégories A, B, C	20 457	22 733	23 343	14,1	
Catégorie D	592	677	693	17,1	
Catégorie E	678	761	780	15,0	
Catégories A, B, C, D, E	21 727	24 171	24 816	14,2	
Part dans l'ensemble des demandeurs d'emploi de catégorie A	19,9	21,2	21,4	1,5 pt	
Part dans l'ensemble des demandeurs d'emploi de catégories A, B, C	16,9	17,7	18,1	1,2 pt	

Sources : STMT - Pôle emploi, Dares.

Offres d'emploi collectées par Pôle emploi

Données CVS				Effectifs et %	
	janvier	janvier	Variation	Variation annuelle	
	2014	2015	trimestrielle sur 3 mois glissants	sur 3 mois glissants	
- Emplois durables (6 mois ou plus)	3 238	3 337	10,1	4,5	
- Emplois non durables (moins de 6 mois)	2 312	2 080	-9,4	-41,6	
Ensemble	5 551	5 417	1,3	-20,7	

Sources : STMT - Pôle emploi, Dares. Cvs : Direccte Midi-Pyrénées

(1) : Evolution sur les trois derniers mois par rapport aux trois mois précédents.

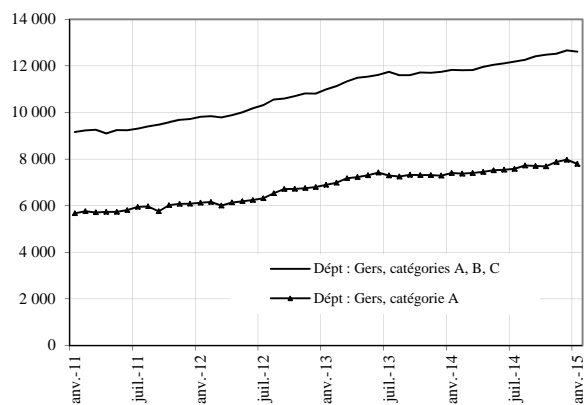
(2) : Evolution sur les trois derniers mois par rapport aux mêmes trois mois de l'année précédente.

Avertissement : En variation annuelle, les offres non durables sur 3 mois glissants affichent un fort repli. Ce dernier s'explique notamment par la comptabilisation au cours du mois de novembre 2013 d'un établissement dont le siège se situe en Midi-Pyrénées et qui a enregistré un important volume d'offres d'emploi de courte durée pour l'ensemble de ses établissements du territoire français.

DEMANDEURS D'EMPLOI INSCRITS ET OFFRES COLLECTÉES PAR PÔLE EMPLOI DANS LE DÉPARTEMENT DU GERS EN JANVIER 2015

Demandeurs d'emploi inscrits en fin de mois à Pôle emploi

Catégories A et A, B, C (CVS)



Fin janvier 2015, dans le département du Gers, 7 800 personnes sont inscrites à Pôle emploi en catégorie A. Ce nombre diminue de 2,2 % par rapport à fin décembre 2014. Sur un an, il s'accroît de 5,3 %.

En Midi-Pyrénées, le nombre de demandeurs d'emploi inscrits en catégorie A diminue de 0,5% par rapport à décembre 2014 (soit +5,5% sur un an).

Le nombre de demandeurs d'emploi inscrits en catégories ABC s'établit à 12 600 dans le département du Gers, fin janvier 2015. Ce nombre diminue de 0,4 % par rapport à décembre 2014. Sur un an, il s'accroît de 6,7 %.

En Midi-Pyrénées, le nombre de demandeurs d'emploi inscrits en catégories ABC augmente de 0,1% par rapport à décembre 2014 (soit +6,3% sur un an).

Demandeurs d'emploi inscrits en fin de mois à Pôle emploi

(catégorie A)

Effectifs et %

Données CVS	janvier	décembre	janvier	Variation	Variation
	2014	2014	2015	sur un mois	sur un an
Hommes	3 804	4 082	4 000	-2,0	5,2
Femmes	3 602	3 893	3 797	-2,5	5,4
Moins de 25 ans	1 176	1 229	1 182	-3,8	0,6
Entre 25 et 49 ans	4 227	4 472	4 338	-3,0	2,6
50 ans et plus	2 003	2 275	2 276	0,0	13,6
Hommes de moins de 25 ans	624	671	659	-1,8	5,6
Hommes de 25 à 49 ans	2 160	2 239	2 172	-3,0	0,5
Hommes de 50 ans et plus	1 019	1 172	1 169	-0,3	14,7
Femmes de moins de 25 ans	551	557	523	-6,1	-5,2
Femmes de 25 à 49 ans	2 067	2 232	2 166	-3,0	4,8
Femmes de 50 ans et plus	984	1 103	1 107	0,4	12,5
Ensemble de la catégorie A	7 406	7 975	7 796	-2,2	5,3

Sources : STMT - Pôle emploi, Dares. Cvs : Direccte Midi-Pyrénées

Demandeurs d'emploi inscrits en fin de mois à Pôle emploi

(catégories A, B, C)

Effectifs et %

Données CVS	janvier	décembre	janvier	Variation	Variation
	2014	2014	2015	sur un mois	sur un an
Hommes	5 521	5 954	5 960	0,1	7,9
Femmes	6 305	6 711	6 655	-0,8	5,6
Moins de 25 ans	1 794	1 866	1 825	-2,2	1,8
Entre 25 et 49 ans	6 934	7 356	7 331	-0,3	5,7
50 ans et plus	3 099	3 443	3 459	0,5	11,6
Hommes de moins de 25 ans	909	956	943	-1,4	3,7
Hommes de 25 à 49 ans	3 221	3 407	3 412	0,2	5,9
Hommes de 50 ans et plus	1 391	1 591	1 605	0,9	15,4
Femmes de moins de 25 ans	884	910	882	-3,0	-0,3
Femmes de 25 à 49 ans	3 712	3 950	3 919	-0,8	5,6
Femmes de 50 ans et plus	1 708	1 852	1 854	0,1	8,5
Ensemble des catégories A, B, C	11 826	12 665	12 615	-0,4	6,7

Sources : STMT - Pôle emploi, Dares. Cvs : Direccte Midi-Pyrénées

Avvertissement : En raison de la défaillance dans l'acheminement d'une partie des messages de relance envoyés aux demandeurs d'emploi lors de la campagne d'actualisation du mois d'août 2013, le nombre des sorties pour défaut d'actualisation enregistrées au mois d'août 2013 a été inhabituellement élevé. Ceci a eu un impact à la baisse sur le nombre de demandeurs d'emploi inscrits fin août 2013 qui conduit à un impact à la hausse sur l'évolution du nombre de demandeurs d'emploi entre août 2013 et août 2014.

Ancienneté d'inscription sur les listes des demandeurs d'emploi inscrits en fin de mois à Pôle emploi

Données CVS	(catégories A, B, C)			Effectifs et %	
	janvier	décembre	janvier	Variation	Variation
	2014	2014	2015	sur un mois	sur un an
Moins de 1 an	7 015	7 291	7 264	-0,4	3,6
1 an ou plus	4 812	5 374	5 351	-0,4	11,2
Part des demandeurs d'emploi inscrits depuis plus d'un an (%)	40,7	42,4	42,4	0 pt	1,7 pt

Sources : STMT - Pôle emploi, Dares. Cvs : Direccte Midi-Pyrénées

Entrées et sorties à Pôle emploi

Données CVS	(catégories A, B, C)			Effectifs et %	
	janvier	janvier	Variation	Variation annuelle	
	2014	2015	trimestrielle sur 3 mois glissants (1)	sur 3 mois glissants (1)	
Entrées à Pôle emploi	1 180	1 177	1,8	5,4	
Sorties de Pôle emploi	1 117	1 242	1,9	2,8	

Sources : STMT - Pôle emploi, Dares. Cvs : Direccte Midi-Pyrénées

(1) : Evolution sur les trois derniers mois par rapport aux trois mois précédents.

(2) : Evolution sur les trois derniers mois par rapport aux mêmes trois mois de l'année précédente.

Demandeurs d'emploi ayant un droit payable au RSA inscrits en fin de mois à Pôle emploi

Données brutes				Effectifs et %	
	janvier	décembre	janvier	Variation	
	2014	2014	2015	sur un an	
Catégorie A	1 344	1 397	1 443	7,4	
Catégorie B	224	250	257	14,7	
Catégorie C	178	229	207	16,3	
Catégories A, B, C	1 746	1 876	1 907	9,2	
Catégorie D	62	52	61	-1,6	
Catégorie E	106	83	93	-12,3	
Catégories A, B, C, D, E	1 914	2 011	2 061	7,7	
Part dans l'ensemble des demandeurs d'emploi de catégorie A	16,7	17,3	17,1	0,4 pt	
Part dans l'ensemble des demandeurs d'emploi de catégories A, B, C	14,3	14,6	14,7	0,4 pt	

Sources : STMT - Pôle emploi, Dares.

Offres d'emploi collectées par Pôle emploi

Données CVS				Effectifs et %	
	janvier	janvier	Variation	Variation annuelle	
	2014	2015	trimestrielle sur 3 mois glissants	sur 3 mois glissants	
- Emplois durables (6 mois ou plus)	327	262	16,6	1,9	
- Emplois non durables (moins de 6 mois)	426	427	3,8	15,3	
Ensemble	753	689	8,6	9,5	

Sources : STMT - Pôle emploi, Dares. Cvs : Direccte Midi-Pyrénées

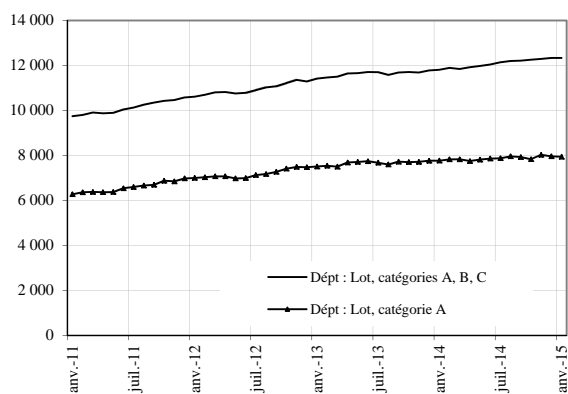
(1) : Evolution sur les trois derniers mois par rapport aux trois mois précédents.

(2) : Evolution sur les trois derniers mois par rapport aux mêmes trois mois de l'année précédente.

DEMANDEURS D'EMPLOI INSCRITS ET OFFRES COLLECTÉES PAR PÔLE EMPLOI DANS LE DÉPARTEMENT DU LOT EN JANVIER 2015

Demandeurs d'emploi inscrits en fin de mois à Pôle emploi

Catégories A et A, B, C (CVS)



Fin janvier 2015, dans le département du Lot, 7 900 personnes sont inscrites à Pôle emploi en catégorie A. Ce nombre diminue de 0,2 % par rapport à fin décembre 2014. Sur un an, il s'accroît de 2,2 %.

En Midi-Pyrénées, le nombre de demandeurs d'emploi inscrits en catégorie A diminue de 0,5% par rapport à décembre 2014 (soit +5,5% sur un an).

Le nombre de demandeurs d'emploi inscrits en catégories ABC s'établit à 12 300 dans le département du Lot, fin janvier 2015. Ce nombre reste stable par rapport à décembre 2014. Sur un an, il s'accroît de 4,5 %.

En Midi-Pyrénées, le nombre de demandeurs d'emploi inscrits en catégories ABC augmente de 0,1% par rapport à décembre 2014 (soit +6,3% sur un an).

Demandeurs d'emploi inscrits en fin de mois à Pôle emploi

(catégorie A)

Effectifs et %

Données CVS	janvier	décembre	janvier	Variation	Variation
	2014	2014	2015	sur un mois	sur un an
Hommes	4 051	4 127	4 160	0,8	2,7
Femmes	3 716	3 831	3 781	-1,3	1,7
Moins de 25 ans	1 201	1 200	1 192	-0,7	-0,8
Entre 25 et 49 ans	4 306	4 357	4 343	-0,3	0,9
50 ans et plus	2 261	2 402	2 406	0,2	6,4
Hommes de moins de 25 ans	652	641	656	2,2	0,6
Hommes de 25 à 49 ans	2 245	2 276	2 279	0,1	1,5
Hommes de 50 ans et plus	1 155	1 209	1 226	1,3	6,1
Femmes de moins de 25 ans	549	558	536	-4,0	-2,4
Femmes de 25 à 49 ans	2 061	2 081	2 064	-0,8	0,1
Femmes de 50 ans et plus	1 106	1 192	1 181	-1,0	6,8
Ensemble de la catégorie A	7 768	7 958	7 941	-0,2	2,2

Sources : STMT - Pôle emploi, Dares. Cvs : Direccte Midi-Pyrénées

Demandeurs d'emploi inscrits en fin de mois à Pôle emploi

(catégories A, B, C)

Effectifs et %

Données CVS	janvier	décembre	janvier	Variation	Variation
	2014	2014	2015	sur un mois	sur un an
Hommes	5 636	5 842	5 884	0,7	4,4
Femmes	6 173	6 493	6 452	-0,6	4,5
Moins de 25 ans	1 703	1 759	1 735	-1,4	1,9
Entre 25 et 49 ans	6 863	7 083	7 087	0,1	3,3
50 ans et plus	3 243	3 492	3 513	0,6	8,3
Hommes de moins de 25 ans	873	872	889	1,9	1,8
Hommes de 25 à 49 ans	3 267	3 364	3 384	0,6	3,6
Hommes de 50 ans et plus	1 496	1 606	1 611	0,3	7,7
Femmes de moins de 25 ans	830	887	847	-4,6	2,0
Femmes de 25 à 49 ans	3 596	3 720	3 703	-0,4	3,0
Femmes de 50 ans et plus	1 747	1 886	1 902	0,9	8,9
Ensemble des catégories A, B, C	11 808	12 334	12 336	0,0	4,5

Sources : STMT - Pôle emploi, Dares. Cvs : Direccte Midi-Pyrénées

Avvertissement : En raison de la défaillance dans l'acheminement d'une partie des messages de relance envoyés aux demandeurs d'emploi lors de la campagne d'actualisation du mois d'août 2013, le nombre des sorties pour défaut d'actualisation enregistrées au mois d'août 2013 a été inhabituellement élevé. Ceci a eu un impact à la baisse sur le nombre de demandeurs d'emploi inscrits fin août 2013 qui conduit à un impact à la hausse sur l'évolution du nombre de demandeurs d'emploi entre août 2013 et août 2014.

Ancienneté d'inscription sur les listes des demandeurs d'emploi inscrits en fin de mois à Pôle emploi

<i>Données CVS</i>	(catégories A, B, C)			<i>Effectifs et %</i>	
	janvier	décembre	janvier	Variation	Variation
	2014	2014	2015	sur un mois	sur un an
Moins de 1 an	6 834	7 055	6 982	-1,0	2,2
1 an ou plus	4 974	5 279	5 354	1,4	7,6
Part des demandeurs d'emploi inscrits depuis plus d'un an (%)	42,1	42,8	43,4	0,6 pt	1,3 pt

Sources : STMT - Pôle emploi, Dares. Cvs : Direccte Midi-Pyrénées

Entrées et sorties à Pôle emploi

<i>Données CVS</i>	(catégories A, B, C)			<i>Effectifs et %</i>	
	janvier	janvier	Variation	Variation annuelle	
	2014	2015	trimestrielle sur 3 mois glissants (1)	sur 3 mois glissants (1)	
Entrées à Pôle emploi	1 166	1 120	-0,6	2,5	
Sorties de Pôle emploi	1 155	1 136	-4,7	-1,1	

Sources : STMT - Pôle emploi, Dares. Cvs : Direccte Midi-Pyrénées

(1) : Evolution sur les trois derniers mois par rapport aux trois mois précédents.

(2) : Evolution sur les trois derniers mois par rapport aux mêmes trois mois de l'année précédente.

Demandeurs d'emploi ayant un droit payable au RSA inscrits en fin de mois à Pôle emploi

<i>Données brutes</i>	(catégories A, B, C)			<i>Effectifs et %</i>	
	janvier	décembre	janvier	Variation	
	2014	2014	2015	sur un an	
Catégorie A	1 480	1 499	1 597	7,9	
Catégorie B	222	253	230	3,6	
Catégorie C	163	174	176	8,0	
Catégories A, B, C	1 865	1 926	2 003	7,4	
Catégorie D	81	59	66	-18,5	
Catégorie E	132	118	121	-8,3	
Catégories A, B, C, D, E	2 078	2 103	2 190	5,4	
Part dans l'ensemble des demandeurs d'emploi de catégorie A	17,2	17,9	18,2	1 pt	
Part dans l'ensemble des demandeurs d'emploi de catégories A, B, C	15,2	15,2	15,6	0,5 pt	

Sources : STMT - Pôle emploi, Dares.

Offres d'emploi collectées par Pôle emploi

<i>Données CVS</i>	(catégories A, B, C)			<i>Effectifs et %</i>	
	janvier	janvier	Variation	Variation annuelle	
	2014	2015	trimestrielle sur 3 mois glissants	sur 3 mois glissants	
- Emplois durables (6 mois ou plus)	348	234	-0,1	-30,6	
- Emplois non durables (moins de 6 mois)	356	236	-3,0	-27,7	
Ensemble	703	470	-1,7	-29,1	

Sources : STMT - Pôle emploi, Dares. Cvs : Direccte Midi-Pyrénées

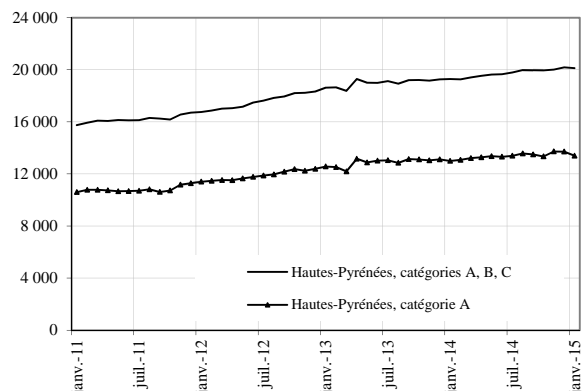
(1) : Evolution sur les trois derniers mois par rapport aux trois mois précédents.

(2) : Evolution sur les trois derniers mois par rapport aux mêmes trois mois de l'année précédente.

DEMANDEURS D'EMPLOI INSCRITS ET OFFRES COLLECTÉES PAR PÔLE EMPLOI DANS LE DÉPARTEMENT DES HAUTES-PYRÉNÉES EN JANVIER 2015

Demandeurs d'emploi inscrits en fin de mois à Pôle emploi

Catégories A et A, B, C (CVS)



Fin janvier 2015, dans le département des Hautes-Pyrénées, 13 400 personnes sont inscrites à Pôle emploi en catégorie A. Ce nombre diminue de 2,3 % par rapport à fin décembre 2014. Sur un an, il s'accroît de 3,1 %.

En Midi-Pyrénées, le nombre de demandeurs d'emploi inscrits en catégorie A diminue de 0,5% par rapport à décembre 2014 (soit +5,5% sur un an).

Le nombre de demandeurs d'emploi inscrits en catégories ABC s'établit à 20 100 dans le département des Hautes-Pyrénées, fin janvier 2015. Ce nombre diminue de 0,3 % par rapport à décembre 2014. Sur un an, il s'accroît de 4,3 %.

En Midi-Pyrénées, le nombre de demandeurs d'emploi inscrits en catégories ABC augmente de 0,1% par rapport à décembre 2014 (soit +6,3% sur un an).

Demandeurs d'emploi inscrits en fin de mois à Pôle emploi

(catégorie A)

Effectifs et %

Données CVS	janvier	décembre	janvier	Variation	Variation
	2014	2014	2015	sur un mois	sur un an
Hommes	6 504	7 027	6 870	-2,2	5,6
Femmes	6 499	6 690	6 529	-2,4	0,5
Moins de 25 ans	2 040	2 099	1 991	-5,2	-2,4
Entre 25 et 49 ans	7 420	7 788	7 622	-2,1	2,7
50 ans et plus	3 543	3 829	3 786	-1,1	6,9
Hommes de moins de 25 ans	1 053	1 136	1 065	-6,3	1,1
Hommes de 25 à 49 ans	3 733	4 046	3 972	-1,8	6,4
Hommes de 50 ans et plus	1 717	1 845	1 833	-0,6	6,8
Femmes de moins de 25 ans	986	964	926	-3,9	-6,1
Femmes de 25 à 49 ans	3 686	3 742	3 650	-2,5	-1,0
Femmes de 50 ans et plus	1 826	1 984	1 953	-1,6	7,0
Ensemble de la catégorie A	13 002	13 717	13 399	-2,3	3,1

Sources : STMT - Pôle emploi, Dares. Cvs : Direccte Midi-Pyrénées

Demandeurs d'emploi inscrits en fin de mois à Pôle emploi

(catégories A, B, C)

Effectifs et %

Données CVS	janvier	décembre	janvier	Variation	Variation
	2014	2014	2015	sur un mois	sur un an
Hommes	9 116	9 749	9 685	-0,7	6,2
Femmes	10 175	10 436	10 437	0,0	2,6
Moins de 25 ans	2 890	2 921	2 845	-2,6	-1,6
Entre 25 et 49 ans	11 416	11 904	11 882	-0,2	4,1
50 ans et plus	4 985	5 361	5 394	0,6	8,2
Hommes de moins de 25 ans	1 438	1 510	1 467	-2,8	2,1
Hommes de 25 à 49 ans	5 481	5 902	5 866	-0,6	7,0
Hommes de 50 ans et plus	2 196	2 337	2 351	0,6	7,0
Femmes de moins de 25 ans	1 452	1 411	1 378	-2,3	-5,1
Femmes de 25 à 49 ans	5 934	6 002	6 016	0,2	1,4
Femmes de 50 ans et plus	2 788	3 024	3 043	0,6	9,1
Ensemble des catégories A, B, C	19 291	20 185	20 122	-0,3	4,3

Sources : STMT - Pôle emploi, Dares. Cvs : Direccte Midi-Pyrénées

Avertissement : En raison de la défaillance dans l'acheminement d'une partie des messages de relance envoyés aux demandeurs d'emploi lors de la campagne d'actualisation du mois d'août 2013, le nombre des sorties pour défaut d'actualisation enregistrées au mois d'août 2013 a été inhabituellement élevé. Ceci a eu un impact à la baisse sur le nombre de demandeurs d'emploi inscrits fin août 2013 qui conduit à un impact à la hausse sur l'évolution du nombre de demandeurs d'emploi entre août 2013 et août 2014.

Ancienneté d'inscription sur les listes des demandeurs d'emploi inscrits en fin de mois à Pôle emploi

Données CVS	(catégories A, B, C)			Effectifs et %	
	janvier	décembre	janvier	Variation	Variation
	2014	2014	2015	sur un mois	sur un an
Moins de 1 an	11 434	11 710	11 635	-0,6	1,8
1 an ou plus	7 857	8 476	8 487	0,1	8,0
Part des demandeurs d'emploi inscrits depuis plus d'un an (%)	40,7	42,0	42,2	0,2 pt	1,4 pt

Sources : STMT - Pôle emploi, Dares. Cvs : Direccte

Entrées et sorties à Pôle emploi

Données CVS	(catégories A, B, C)			Effectifs et %	
	janvier	janvier	Variation	Variation annuelle	
	2014	2015	trimestrielle sur 3 mois glissants (1)	sur 3 mois glissants (1)	
Entrées à Pôle emploi	2 016	1 979	0,5	4,5	
Sorties de Pôle emploi	2 002	2 053	-3,5	-0,2	

Sources : STMT - Pôle emploi, Dares. Cvs : Direccte Midi-Pyrénées

(1) : Evolution sur les trois derniers mois par rapport aux trois mois précédents.

(2) : Evolution sur les trois derniers mois par rapport aux mêmes trois mois de l'année précédente.

Demandeurs d'emploi ayant un droit payable au RSA inscrits en fin de mois à Pôle emploi

Données brutes				Effectifs et %	
	janvier	décembre	janvier	Variation	
	2014	2014	2015	sur un an	
Catégorie A	2 259	2 380	2 503	10,8	
Catégorie B	303	318	316	4,3	
Catégorie C	214	282	241	12,6	
Catégories A, B, C	2 776	2 980	3 060	10,2	
Catégorie D	96	133	135	40,6	
Catégorie E	220	134	138	-37,3	
Catégories A, B, C, D, E	3 092	3 247	3 333	7,8	
Part dans l'ensemble des demandeurs d'emploi de catégorie A	15,8	16,5	17,1	1,2 pt	
Part dans l'ensemble des demandeurs d'emploi de catégories A, B, C	13,6	14,1	14,4	0,8 pt	

Sources : STMT - Pôle emploi, Dares.

Offres d'emploi collectées par Pôle emploi

Données CVS				Effectifs et %	
	janvier	janvier	Variation	Variation annuelle	
	2014	2015	trimestrielle sur 3 mois glissants	sur 3 mois glissants	
- Emplois durables (6 mois ou plus)	334	333	2,3	-12,1	
- Emplois non durables (moins de 6 mois)	567	717	-1,7	-9,2	
Ensemble	901	1 050	-0,4	-10,2	

Sources : STMT - Pôle emploi, Dares. Cvs : Direccte Midi-Pyrénées

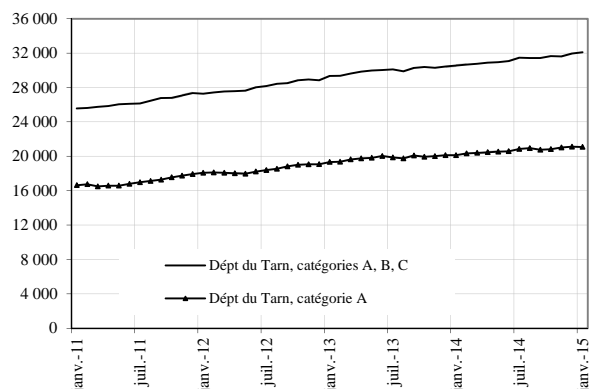
(1) : Evolution sur les trois derniers mois par rapport aux trois mois précédents.

(2) : Evolution sur les trois derniers mois par rapport aux mêmes trois mois de l'année précédente.

DEMANDEURS D'EMPLOI INSCRITS ET OFFRES COLLECTÉES PAR PÔLE EMPLOI DANS LE DÉPARTEMENT DU TARN EN JANVIER 2015

Demandeurs d'emploi inscrits en fin de mois à Pôle emploi

Catégories A et A, B, C (CVS)



Fin janvier 2015, dans le département du Tarn, 21 100 personnes sont inscrites à Pôle emploi en catégorie A. Ce nombre diminue de 0,2 % par rapport à fin décembre 2014. Sur un an, il s'accroît de 4,8 %.

En Midi-Pyrénées, le nombre de demandeurs d'emploi inscrits en catégorie A diminue de 0,5% par rapport à décembre 2014 (soit +5,5% sur un an).

Le nombre de demandeurs d'emploi inscrits en catégories ABC s'établit à 32 100 dans le département du Tarn, fin janvier 2015. Ce nombre augmente de 0,5 % par rapport à décembre 2014. Sur un an, il s'accroît de 5 %.

En Midi-Pyrénées, le nombre de demandeurs d'emploi inscrits en catégories ABC augmente de 0,1% par rapport à décembre 2014 (soit +6,3% sur un an).

Demandeurs d'emploi inscrits en fin de mois à Pôle emploi

(catégorie A)

Effectifs et %

Données CVS	janvier	décembre	janvier	Variation	Variation
	2014	2014	2015	sur un mois	sur un an
Hommes	10 444	10 985	11 044	0,5	5,7
Femmes	9 685	10 136	10 044	-0,9	3,7
Moins de 25 ans	3 434	3 562	3 526	-1,0	2,7
Entre 25 et 49 ans	11 794	12 276	12 219	-0,5	3,6
50 ans et plus	4 901	5 283	5 343	1,1	9,0
Hommes de moins de 25 ans	1 890	1 932	1 937	0,3	2,5
Hommes de 25 à 49 ans	6 005	6 337	6 353	0,2	5,8
Hommes de 50 ans et plus	2 549	2 715	2 754	1,4	8,0
Femmes de moins de 25 ans	1 544	1 630	1 588	-2,6	2,8
Femmes de 25 à 49 ans	5 789	5 939	5 867	-1,2	1,4
Femmes de 50 ans et plus	2 352	2 567	2 589	0,8	10,1
Ensemble de la catégorie A	20 129	21 121	21 088	-0,2	4,8

Sources : STMT - Pôle emploi, Dares. Cvs : Direccte Midi-Pyrénées

Demandeurs d'emploi inscrits en fin de mois à Pôle emploi

(catégories A, B, C)

Effectifs et %

Données CVS	janvier	décembre	janvier	Variation	Variation
	2014	2014	2015	sur un mois	sur un an
Hommes	14 811	15 477	15 602	0,8	5,3
Femmes	15 754	16 476	16 499	0,1	4,7
Moins de 25 ans	4 973	5 164	5 099	-1,3	2,5
Entre 25 et 49 ans	18 450	19 121	19 267	0,8	4,4
50 ans et plus	7 143	7 669	7 735	0,9	8,3
Hommes de moins de 25 ans	2 672	2 701	2 686	-0,6	0,5
Hommes de 25 à 49 ans	8 835	9 254	9 350	1,0	5,8
Hommes de 50 ans et plus	3 303	3 522	3 566	1,2	7,9
Femmes de moins de 25 ans	2 301	2 463	2 413	-2,0	4,9
Femmes de 25 à 49 ans	9 614	9 867	9 917	0,5	3,1
Femmes de 50 ans et plus	3 839	4 147	4 169	0,5	8,6
Ensemble des catégories A, B, C	30 565	31 954	32 101	0,5	5,0

Sources : STMT - Pôle emploi, Dares. Cvs : Direccte Midi-Pyrénées

Avertissement : En raison de la défaillance dans l'acheminement d'une partie des messages de relance envoyés aux demandeurs d'emploi lors de la campagne d'actualisation du mois d'août 2013, le nombre des sorties pour défaut d'actualisation enregistrées au mois d'août 2013 a été inhabituellement élevé. Ceci a eu un impact à la baisse sur le nombre de demandeurs d'emploi inscrits fin août 2013 qui conduit à un impact à la hausse sur l'évolution du nombre de demandeurs d'emploi entre août 2013 et août 2014.

Ancienneté d'inscription sur les listes des demandeurs d'emploi inscrits en fin de mois à Pôle emploi

Données CVS	(catégories A, B, C)			Effectifs et %	
	janvier	décembre	janvier	Variation	Variation
	2014	2014	2015	sur un mois	sur un an
Moins de 1 an	17 018	17 683	17 753	0,4	4,3
1 an ou plus	13 547	14 271	14 348	0,5	5,9
Part des demandeurs d'emploi inscrits depuis plus d'un an (%)	44,3	44,7	44,7	0 pt	0,4 pt

Sources : STMT - Pôle emploi, Dares. Cvs : Direccte Midi-Pyrénées

Entrées et sorties à Pôle emploi

Données CVS	(catégories A, B, C)			Effectifs et %	
	janvier	janvier	Variation	Variation annuelle	
	2014	2015	trimestrielle sur 3	sur 3 mois glissants	
Entrées à Pôle emploi	2 809	2 872	mois glissants (1)	(1)	
Sorties de Pôle emploi	2 767	2 848	-2,0	1,4	

Sources : STMT - Pôle emploi, Dares. Cvs : Direccte Midi-Pyrénées

(1) : Evolution sur les trois derniers mois par rapport aux trois mois précédents.

(2) : Evolution sur les trois derniers mois par rapport aux mêmes trois mois de l'année précédente.

Demandeurs d'emploi ayant un droit payable au RSA inscrits en fin de mois à Pôle emploi

Données brutes				Effectifs et %	
	janvier	décembre	janvier	Variation	
	2014	2014	2015	sur un an	
Catégorie A	4 637	4 940	5 151	11,1	
Catégorie B	613	709	741	20,9	
Catégorie C	415	519	495	19,3	
Catégories A, B, C	5 665	6 168	6 387	12,7	
Catégorie D	200	199	245	22,5	
Catégorie E	393	342	344	-12,5	
Catégories A, B, C, D, E	6 258	6 709	6 976	11,5	
Part dans l'ensemble des demandeurs d'emploi de catégorie A	22,2	23,3	23,6	1,4 pt	
Part dans l'ensemble des demandeurs d'emploi de catégories A, B, C	18,3	19,2	19,7	1,4 pt	

Sources : STMT - Pôle emploi, Dares.

Offres d'emploi collectées par Pôle emploi

Données CVS				Effectifs et %	
	janvier	janvier	Variation	Variation annuelle	
	2014	2015	trimestrielle sur 3	sur 3 mois glissants	
- Emplois durables (6 mois ou plus)	560	316	mois glissants		
- Emplois non durables (moins de 6 mois)	378	472	-15,4	8,0	
Ensemble	938	788	1,1	-10,1	

Sources : STMT - Pôle emploi, Dares. Cvs : Direccte Midi-Pyrénées

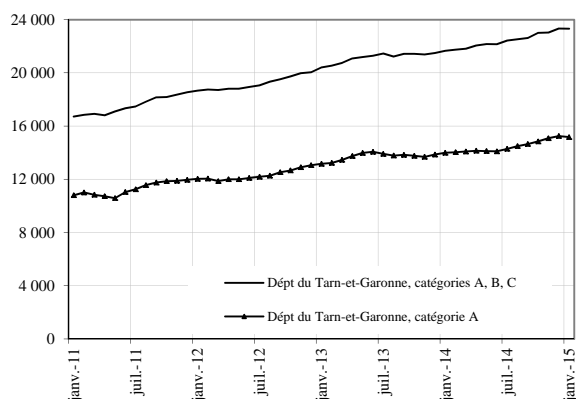
(1) : Evolution sur les trois derniers mois par rapport aux trois mois précédents.

(2) : Evolution sur les trois derniers mois par rapport aux mêmes trois mois de l'année précédente.

DEMANDEURS D'EMPLOI INSCRITS ET OFFRES COLLECTÉES PAR PÔLE EMPLOI DANS LE DÉPARTEMENT DE TARN-ET-GARONNE EN JANVIER 2015

Demandeurs d'emploi inscrits en fin de mois à Pôle emploi

Catégories A et A, B, C (CVS)



Fin janvier 2015, dans le département de Tarn-et-Garonne, 15 200 personnes sont inscrites à Pôle emploi en catégorie A. Ce nombre diminue de 0,5 % par rapport à fin décembre 2014. Sur un an, il s'accroît de 8,4 %.

En Midi-Pyrénées, le nombre de demandeurs d'emploi inscrits en catégorie A diminue de 0,5% par rapport à décembre 2014 (soit +5,5% sur un an).

Le nombre de demandeurs d'emploi inscrits en catégories ABC s'établit à 23 300 dans le département de Tarn-et-Garonne, fin janvier 2015. Ce nombre reste stable par rapport à décembre 2014. Sur un an, il s'accroît de 7,7 %.

En Midi-Pyrénées, le nombre de demandeurs d'emploi inscrits en catégories ABC augmente de 0,1% par rapport à décembre 2014 (soit +6,3% sur un an).

Demandeurs d'emploi inscrits en fin de mois à Pôle emploi

(catégorie A)

Effectifs et %

Données CVS	janvier	décembre	janvier	Variation sur un mois	Variation sur un an
	2014	2014	2015		
Hommes	6 984	7 667	7 588	-1,0	8,7
Femmes	7 012	7 584	7 585	0,0	8,2
Moins de 25 ans	2 316	2 558	2 440	-4,6	5,4
Entre 25 et 49 ans	8 568	9 325	9 285	-0,4	8,4
50 ans et plus	3 111	3 368	3 449	2,4	10,8
Hommes de moins de 25 ans	1 193	1 356	1 290	-4,9	8,1
Hommes de 25 à 49 ans	4 241	4 546	4 505	-0,9	6,2
Hommes de 50 ans et plus	1 550	1 764	1 793	1,6	15,7
Femmes de moins de 25 ans	1 123	1 202	1 150	-4,3	2,4
Femmes de 25 à 49 ans	4 328	4 779	4 779	0,0	10,4
Femmes de 50 ans et plus	1 562	1 603	1 656	3,3	6,0
Ensemble de la catégorie A	13 996	15 250	15 173	-0,5	8,4

Sources : STMT - Pôle emploi, Dares. Cvs : Direccte Midi-Pyrénées

Demandeurs d'emploi inscrits en fin de mois à Pôle emploi

(catégories A, B, C)

Effectifs et %

Données CVS	janvier	décembre	janvier	Variation sur un mois	Variation sur un an
	2014	2014	2015		
Hommes	10 108	10 996	10 948	-0,4	8,3
Femmes	11 552	12 343	12 379	0,3	7,2
Moins de 25 ans	3 359	3 661	3 533	-3,5	5,2
Entre 25 et 49 ans	13 558	14 589	14 635	0,3	7,9
50 ans et plus	4 743	5 089	5 159	1,4	8,8
Hommes de moins de 25 ans	1 668	1 861	1 783	-4,2	6,9
Hommes de 25 à 49 ans	6 313	6 789	6 797	0,1	7,7
Hommes de 50 ans et plus	2 127	2 346	2 368	1,0	11,3
Femmes de moins de 25 ans	1 691	1 800	1 750	-2,8	3,5
Femmes de 25 à 49 ans	7 245	7 800	7 838	0,5	8,2
Femmes de 50 ans et plus	2 616	2 743	2 791	1,7	6,7
Ensemble des catégories A, B, C	21 660	23 339	23 327	0,0	7,7

Sources : STMT - Pôle emploi, Dares. Cvs : Direccte Midi-Pyrénées

Avertissement : En raison de la défaillance dans l'acheminement d'une partie des messages de relance envoyés aux demandeurs d'emploi lors de la campagne d'actualisation du mois d'août 2013, le nombre des sorties pour défaut d'actualisation enregistrées au mois d'août 2013 a été inhabituellement élevé. Ceci a eu un impact à la baisse sur le nombre de demandeurs d'emploi inscrits fin août 2013 qui conduit à un impact à la hausse sur l'évolution du nombre de demandeurs d'emploi entre août 2013 et août 2014.

Ancienneté d'inscription sur les listes des demandeurs d'emploi inscrits en fin de mois à Pôle emploi

Données CVS	(catégories A, B, C)			Effectifs et %	
	janvier	décembre	janvier	Variation	Variation
	2014	2014	2015	sur un mois	sur un an
Moins de 1 an	12 401	13 712	13 553	-1,2	9,3
1 an ou plus	9 259	9 627	9 774	1,5	5,6
Part des demandeurs d'emploi inscrits depuis plus d'un an (%)	42,7	41,2	41,9	0,7 pt	-0,8 pt

Sources : STMT - Pôle emploi, Dares. Cvs : Direccte Midi-Pyrénées

Entrées et sorties à Pôle emploi

Données CVS	(catégories A, B, C)			Effectifs et %	
	janvier	janvier	Variation	Variation annuelle	
	2014	2015	trimestrielle sur 3 mois glissants (1)	sur 3 mois glissants (1)	
Entrées à Pôle emploi	2 165	2 072	-0,3	5,7	
Sorties de Pôle emploi	2 032	2 109	2,4	4,0	

Sources : STMT - Pôle emploi, Dares. Cvs : Direccte Midi-Pyrénées

(1) : Evolution sur les trois derniers mois par rapport aux trois mois précédents.

(2) : Evolution sur les trois derniers mois par rapport aux mêmes trois mois de l'année précédente.

Demandeurs d'emploi ayant un droit payable au RSA inscrits en fin de mois à Pôle emploi

Données brutes				Effectifs et %	
	janvier	décembre	janvier	Variation	
	2014	2014	2015	sur un an	
Catégorie A	3 181	3 600	3 764	18,3	
Catégorie B	434	455	452	4,1	
Catégorie C	292	396	375	28,4	
Catégories A, B, C	3 907	4 451	4 591	17,5	
Catégorie D	104	82	115	10,6	
Catégorie E	252	219	213	-15,5	
Catégories A, B, C, D, E	4 263	4 752	4 919	15,4	
Part dans l'ensemble des demandeurs d'emploi de catégorie A	21,1	22,9	23,1	2 pt	
Part dans l'ensemble des demandeurs d'emploi de catégories A, B, C	17,6	18,9	19,2	1,6 pt	

Sources : STMT - Pôle emploi, Dares.

Offres d'emploi collectées par Pôle emploi

Données CVS				Effectifs et %	
	janvier	janvier	Variation	Variation annuelle	
	2014	2015	trimestrielle sur 3 mois glissants	sur 3 mois glissants	
- Emplois durables (6 mois ou plus)	288	299	11,1	11,4	
- Emplois non durables (moins de 6 mois)	398	377	4,9	3,4	
Ensemble	687	676	7,5	6,8	

Sources : STMT - Pôle emploi, Dares. Cvs : Direccte Midi-Pyrénées

(1) : Evolution sur les trois derniers mois par rapport aux trois mois précédents.

(2) : Evolution sur les trois derniers mois par rapport aux mêmes trois mois de l'année précédente.