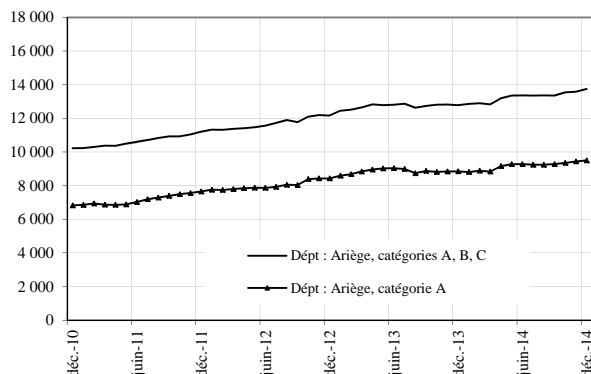


DEMANDEURS D'EMPLOI INSCRITS ET OFFRES COLLECTÉES PAR PÔLE EMPLOI DANS LE DÉPARTEMENT DE L'ARIÈGE EN DÉCEMBRE 2014

Demandeurs d'emploi inscrits en fin de mois à Pôle emploi

Catégories A et A, B, C (CVS)



Fin décembre 2014, dans le département de l'Ariège, 9 500 personnes sont inscrites à Pôle emploi en catégorie A. Ce nombre augmente de 0,6 % par rapport à fin novembre 2014. Sur un an, il s'accroît de 7,3 %.

En Midi-Pyrénées, le nombre de demandeurs d'emploi inscrits en catégorie A augmente de 0,4 % par rapport à novembre 2014 (soit +6,5 % sur un an).

Le nombre de demandeurs d'emploi inscrits en catégories ABC s'établit à 13 700 dans le département de l'Ariège, fin décembre 2014. Ce nombre augmente de 1,3 % par rapport à novembre 2014. Sur un an, il s'accroît de 7,5 %.

En Midi-Pyrénées, le nombre de demandeurs d'emploi inscrits en catégories ABC augmente de 1,1 % par rapport à novembre 2014 (soit + 6,8 % sur un an).

Demandeurs d'emploi inscrits en fin de mois à Pôle emploi

(catégorie A)

Effectifs et %

Données CVS	décembre	novembre	décembre	Variation	Variation
	2013	2014	2014	sur un mois	sur un an
Hommes	4 528	4 905	4 950	0,9	9,3
Femmes	4 319	4 530	4 546	0,3	5,3
Moins de 25 ans	1 349	1 390	1 363	-2,0	1,0
Entre 25 et 49 ans	5 240	5 511	5 558	0,9	6,1
50 ans et plus	2 258	2 535	2 575	1,6	14,1
Hommes de moins de 25 ans	724	767	746	-2,8	2,9
Hommes de 25 à 49 ans	2 637	2 816	2 859	1,5	8,4
Hommes de 50 ans et plus	1 167	1 323	1 346	1,7	15,3
Femmes de moins de 25 ans	624	623	617	-1,0	-1,2
Femmes de 25 à 49 ans	2 604	2 695	2 699	0,2	3,7
Femmes de 50 ans et plus	1 091	1 212	1 230	1,5	12,7
Ensemble de la catégorie A	8 847	9 436	9 496	0,6	7,3

Sources : STMT - Pôle emploi, Dares. Cvs : Direccte Midi-Pyrénées

Demandeurs d'emploi inscrits en fin de mois à Pôle emploi

(catégories A, B, C)

Effectifs et %

Données CVS	décembre	novembre	décembre	Variation	Variation
	2013	2014	2014	sur un mois	sur un an
Hommes	6 036	6 520	6 604	1,3	9,4
Femmes	6 750	7 056	7 143	1,2	5,8
Moins de 25 ans	1 808	1 885	1 876	-0,5	3,8
Entre 25 et 49 ans	7 767	8 163	8 302	1,7	6,9
50 ans et plus	3 211	3 528	3 568	1,1	11,1
Hommes de moins de 25 ans	937	994	993	-0,1	5,9
Hommes de 25 à 49 ans	3 600	3 877	3 939	1,6	9,4
Hommes de 50 ans et plus	1 499	1 650	1 673	1,4	11,6
Femmes de moins de 25 ans	871	891	884	-0,8	1,5
Femmes de 25 à 49 ans	4 167	4 286	4 364	1,8	4,7
Femmes de 50 ans et plus	1 713	1 879	1 895	0,9	10,6
Ensemble des catégories A, B, C	12 786	13 576	13 747	1,3	7,5

Sources : STMT - Pôle emploi, Dares. Cvs : Direccte Midi-Pyrénées

Avertissement : En raison de la défaillance dans l'acheminement d'une partie des messages de relance envoyés aux demandeurs d'emploi lors de la campagne d'actualisation du mois d'août 2013, le nombre des sorties pour défaut d'actualisation enregistrées au mois d'août 2013 a été inhabituellement élevé. Ceci a eu un impact à la baisse sur le nombre de demandeurs d'emploi inscrits fin août 2013 qui conduit à un impact à la hausse sur l'évolution du nombre de demandeurs d'emploi entre août 2013 et août 2014.

Ancienneté d'inscription sur les listes des demandeurs d'emploi inscrits en fin de mois à Pôle emploi

Données CVS	(catégories A, B, C)			Effectifs et %	
	décembre	novembre	décembre	Variation	Variation
	2013	2014	2014	sur un mois	sur un an
Moins de 1 an	7 265	7 683	7 784	1,3	7,1
1 an ou plus	5 521	5 894	5 963	1,2	8,0
Part des demandeurs d'emploi inscrits depuis plus d'un an (%)	43,2	43,4	43,4	0 pt	0,2 pt

Sources : STMT - Pôle emploi, Dares. Cvs : Direccte Midi-Pyrénées

Entrées et sorties à Pôle emploi

Données CVS	(catégories A, B, C)			Effectifs et %	
	décembre	décembre	Variation	Variation annuelle	
	2013	2014	trimestrielle sur 3	sur 3 mois glissants	
Entrées à Pôle emploi	1 204	1 405	mois glissants (1)	(2)	
Sorties de Pôle emploi	1 251	1 232	-4,7	-4,0	

Sources : STMT - Pôle emploi, Dares. Cvs : Direccte Midi-Pyrénées

(1) : Evolution sur les trois derniers mois par rapport aux trois mois précédents.

(2) : Evolution sur les trois derniers mois par rapport aux mêmes trois mois de l'année précédente.

Demandeurs d'emploi ayant un droit payable au RSA inscrits en fin de mois à Pôle emploi

Données brutes	(catégories A, B, C)			Effectifs et %	
	décembre	novembre	décembre	Variation	
	2013	2014	2014	sur un an	
Catégorie A	2 360	2 636	2 622	11,1	
Catégorie B	327	380	366	11,9	
Catégorie C	186	234	279	50,0	
Catégories A, B, C	2 873	3 250	3 267	13,7	
Catégorie D	78	89	77	-1,3	
Catégorie E	180	156	157	-12,8	
Catégories A, B, C, D, E	3 131	3 495	3 501	11,8	
Part dans l'ensemble des demandeurs d'emploi de catégorie A	26,1	26,9	27,1	0,9 pt	
Part dans l'ensemble des demandeurs d'emploi de catégories A, B, C	22,2	23,5	23,5	1,3 pt	

Sources : STMT - Pôle emploi, Dares.

Offres d'emploi collectées par Pôle emploi

Données CVS	(catégories A, B, C)			Effectifs et %	
	décembre	décembre	Variation	Variation annuelle	
	2013	2014	trimestrielle sur 3	sur 3 mois glissants	
- Emplois durables (6 mois ou plus)	109	191	mois glissants (1)	(2)	
- Emplois non durables (moins de 6 mois)	261	295	-0,2	-1,0	
Ensemble	370	486	12,1	10,2	

Sources : STMT - Pôle emploi, Dares. Cvs : Direccte Midi-Pyrénées

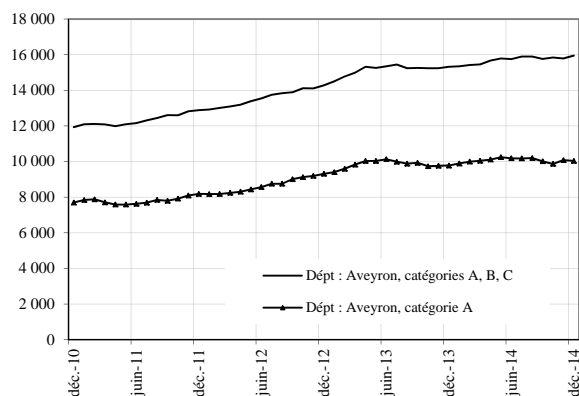
(1) : Evolution sur les trois derniers mois par rapport aux trois mois précédents.

(2) : Evolution sur les trois derniers mois par rapport aux mêmes trois mois de l'année précédente.

DEMANDEURS D'EMPLOI INSCRITS ET OFFRES COLLECTÉES PAR PÔLE EMPLOI DANS LE DÉPARTEMENT DE L'AVEYRON EN DÉCEMBRE 2014

Demandeurs d'emploi inscrits en fin de mois à Pôle emploi

Catégories A et A, B, C (CVS)



Fin décembre 2014, dans le département de l'Aveyron, 10 000 personnes sont inscrites à Pôle emploi en catégorie A. Ce nombre baisse de 0,4 % par rapport à fin novembre 2014. Sur un an, il s'accroît de 2,7 %.

En Midi-Pyrénées, le nombre de demandeurs d'emploi inscrits en catégorie A augmente de 0,4 % par rapport à novembre 2014 (soit +6,5 % sur un an).

Le nombre de demandeurs d'emploi inscrits en catégories ABC s'établit à 16 000 dans le département de l'Aveyron, fin décembre 2014. Ce nombre augmente de 1,1 % par rapport à novembre 2014. Sur un an, il s'accroît de 4,2 %.

En Midi-Pyrénées, le nombre de demandeurs d'emploi inscrits en catégories ABC augmente de 1,1 % par rapport à novembre 2014 (soit + 6,8 % sur un an).

Demandeurs d'emploi inscrits en fin de mois à Pôle emploi

(catégorie A)

Effectifs et %

Données CVS	décembre	novembre	décembre	Variation	Variation
	2013	2014	2014	sur un mois	sur un an
Hommes	5 053	5 206	5 171	-0,7	2,3
Femmes	4 724	4 876	4 866	-0,2	3,0
Moins de 25 ans	1 705	1 611	1 603	-0,5	-6,0
Entre 25 et 49 ans	5 697	5 850	5 834	-0,3	2,4
50 ans et plus	2 375	2 621	2 600	-0,8	9,5
Hommes de moins de 25 ans	924	863	850	-1,5	-8,0
Hommes de 25 à 49 ans	2 929	3 013	2 991	-0,7	2,1
Hommes de 50 ans et plus	1 200	1 330	1 330	-0,1	10,8
Femmes de moins de 25 ans	781	748	753	0,6	-3,6
Femmes de 25 à 49 ans	2 768	2 837	2 843	0,2	2,7
Femmes de 50 ans et plus	1 175	1 290	1 271	-1,5	8,2
Ensemble de la catégorie A	9 777	10 082	10 037	-0,4	2,7

Sources : STMT - Pôle emploi, Dares. Cvs : Direccte Midi-Pyrénées

Demandeurs d'emploi inscrits en fin de mois à Pôle emploi

(catégories A, B, C)

Effectifs et %

Données CVS	décembre	novembre	décembre	Variation	Variation
	2013	2014	2014	sur un mois	sur un an
Hommes	7 274	7 450	7 503	0,7	3,1
Femmes	8 043	8 337	8 451	1,4	5,1
Moins de 25 ans	2 563	2 387	2 443	2,4	-4,7
Entre 25 et 49 ans	9 200	9 508	9 603	1,0	4,4
50 ans et plus	3 554	3 892	3 907	0,4	9,9
Hommes de moins de 25 ans	1 298	1 205	1 219	1,2	-6,1
Hommes de 25 à 49 ans	4 390	4 510	4 529	0,4	3,2
Hommes de 50 ans et plus	1 585	1 736	1 755	1,1	10,7
Femmes de moins de 25 ans	1 265	1 182	1 224	3,6	-3,2
Femmes de 25 à 49 ans	4 810	4 998	5 074	1,5	5,5
Femmes de 50 ans et plus	1 968	2 156	2 152	-0,2	9,3
Ensemble des catégories A, B, C	15 316	15 786	15 953	1,1	4,2

Sources : STMT - Pôle emploi, Dares. Cvs : Direccte Midi-Pyrénées

Avertissement : En raison de la défaillance dans l'acheminement d'une partie des messages de relance envoyés aux demandeurs d'emploi lors de la campagne d'actualisation du mois d'août 2013, le nombre des sorties pour défaut d'actualisation enregistrées au mois d'août 2013 a été inhabituellement élevé. Ceci a eu un impact à la baisse sur le nombre de demandeurs d'emploi inscrits fin août 2013 qui conduit à un impact à la hausse sur l'évolution du nombre de demandeurs d'emploi entre août 2013 et août 2014.

Ancienneté d'inscription sur les listes des demandeurs d'emploi inscrits en fin de mois à Pôle emploi

(catégories A, B, C)

Effectifs et %

Données CVS	décembre	novembre	décembre	Variation	Variation
	2013	2014	2014	sur un mois	sur un an
Moins de 1 an	9 476	9 540	9 673	1,4	2,1
1 an ou plus	5 840	6 246	6 280	0,5	7,5
Part des demandeurs d'emploi inscrits depuis plus d'un an (%)	38,1	39,6	39,4	-0,2 pt	1,2 pt

Sources : STMT - Pôle emploi, Dares. Cvs : Direccte Midi-Pyrénées

Entrées et sorties à Pôle emploi

(catégories A, B, C)

Effectifs et %

Données CVS	décembre	décembre	Variation	Variation annuelle
	2013	2014	trimestrielle sur 3 mois glissants (1)	sur 3 mois glissants (1)
Entrées à Pôle emploi	1 628	1 712	-3,1	1,8
Sorties de Pôle emploi	1 633	1 602	-4,6	-2,8

Sources : STMT - Pôle emploi, Dares. Cvs : Direccte Midi-Pyrénées

(1) : Evolution sur les trois derniers mois par rapport aux trois mois précédents.

(2) : Evolution sur les trois derniers mois par rapport aux mêmes trois mois de l'année précédente.

Demandeurs d'emploi ayant un droit payable au RSA inscrits en fin de mois à Pôle emploi

Effectifs et %

Données brutes	décembre	novembre	décembre	Variation
	2013	2014	2014	sur un an
Catégorie A	1 612	1 902	1 921	19,2
Catégorie B	272	279	307	12,9
Catégorie C	153	198	211	37,9
Catégories A, B, C	2 037	2 379	2 439	19,7
Catégorie D	99	136	116	17,2
Catégorie E	163	157	146	-10,4
Catégories A, B, C, D, E	2 299	2 672	2 701	17,5
Part dans l'ensemble des demandeurs d'emploi de catégorie A	15,7	17,9	18,2	2,5 pt
Part dans l'ensemble des demandeurs d'emploi de catégories A, B, C	12,9	14,6	14,9	2 pt

Sources : STMT - Pôle emploi, Dares.

Offres d'emploi collectées par Pôle emploi

Effectifs et %

Données CVS	décembre	décembre	Variation	Variation annuelle
	2013	2014	trimestrielle sur 3 mois glissants	sur 3 mois glissants
- Emplois durables (6 mois ou plus)	318	336	-3,8	-0,1
- Emplois non durables (moins de 6 mois)	377	343	-12,6	-11,8
Ensemble	695	679	-8,2	-6,1

Sources : STMT - Pôle emploi, Dares. Cvs : Direccte Midi-Pyrénées

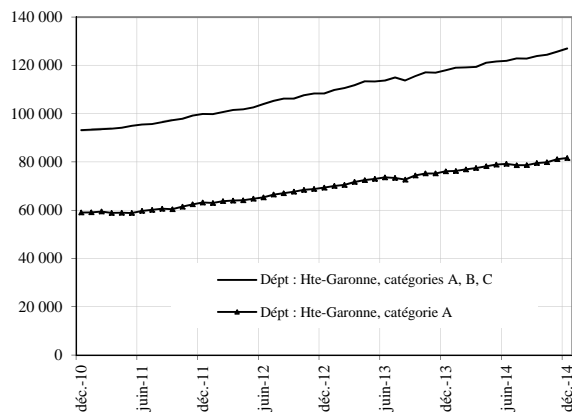
(1) : Evolution sur les trois derniers mois par rapport aux trois mois précédents.

(2) : Evolution sur les trois derniers mois par rapport aux mêmes trois mois de l'année précédente.

DEMANDEURS D'EMPLOI INSCRITS ET OFFRES COLLECTÉES PAR PÔLE EMPLOI DANS LE DÉPARTEMENT DE HAUTE-GARONNE EN DÉCEMBRE 2014

Demandeurs d'emploi inscrits en fin de mois à Pôle emploi

Catégories A et A, B, C (CVS)



Fin décembre 2014, dans le département de la Haute-Garonne, 81 600 personnes sont inscrites à Pôle emploi en catégorie A. Ce nombre augmente de 0,6 % par rapport à fin novembre 2014. Sur un an, il s'accroît de 7,2 %.

En Midi-Pyrénées, le nombre de demandeurs d'emploi inscrits en catégorie A augmente de 0,4 % par rapport à novembre 2014 (soit +6,5 % sur un an).

Le nombre de demandeurs d'emploi inscrits en catégories ABC s'établit à 127 000 dans le département de Haute-Garonne, fin décembre 2014. Ce nombre augmente de 1,0 % par rapport à novembre 2014. Sur un an, il s'accroît de 7,6 %.

En Midi-Pyrénées, le nombre de demandeurs d'emploi inscrits en catégories ABC augmente de 1,1 % par rapport à novembre 2014 (soit + 6,8 % sur un an).

Demandeurs d'emploi inscrits en fin de mois à Pôle emploi

(catégorie A)

Effectifs et %

Données CVS	décembre	novembre	décembre	Variation	Variation
	2013	2014	2014	sur un mois	sur un an
Hommes	38 581	41 139	41 331	0,5	7,1
Femmes	37 542	40 009	40 310	0,8	7,4
Moins de 25 ans	12 537	13 045	13 004	-0,3	3,7
Entre 25 et 49 ans	48 985	51 829	52 207	0,7	6,6
50 ans et plus	14 602	16 274	16 430	1,0	12,5
Hommes de moins de 25 ans	6 535	6 826	6 856	0,4	4,9
Hommes de 25 à 49 ans	24 389	25 887	26 001	0,4	6,6
Hommes de 50 ans et plus	7 657	8 426	8 475	0,6	10,7
Femmes de moins de 25 ans	6 002	6 219	6 149	-1,1	2,4
Femmes de 25 à 49 ans	24 596	25 942	26 207	1,0	6,5
Femmes de 50 ans et plus	6 945	7 848	7 955	1,4	14,5
Ensemble de la catégorie A	76 124	81 148	81 642	0,6	7,2

Sources : STMT - Pôle emploi, Dares. Cvs : Direccte Midi-Pyrénées

Demandeurs d'emploi inscrits en fin de mois à Pôle emploi

(catégories A, B, C)

Effectifs et %

Données CVS	décembre	novembre	décembre	Variation	Variation
	2013	2014	2014	sur un mois	sur un an
Hommes	56 787	60 627	61 306	1,1	8,0
Femmes	61 209	65 051	65 684	1,0	7,3
Moins de 25 ans	17 633	18 190	18 377	1,0	4,2
Entre 25 et 49 ans	78 285	82 950	83 785	1,0	7,0
50 ans et plus	22 077	24 538	24 829	1,2	12,5
Hommes de moins de 25 ans	8 763	9 144	9 294	1,6	6,1
Hommes de 25 à 49 ans	37 421	39 758	40 175	1,0	7,4
Hommes de 50 ans et plus	10 603	11 725	11 837	1,0	11,6
Femmes de moins de 25 ans	8 870	9 047	9 083	0,4	2,4
Femmes de 25 à 49 ans	40 865	43 192	43 610	1,0	6,7
Femmes de 50 ans et plus	11 474	12 813	12 992	1,4	13,2
Ensemble des catégories A, B, C	117 995	125 678	126 990	1,0	7,6

Sources : STMT - Pôle emploi, Dares. Cvs : Direccte Midi-Pyrénées

Avertissement : En raison de la défaillance dans l'acheminement d'une partie des messages de relance envoyés aux demandeurs d'emploi lors de la campagne d'actualisation du mois d'août 2013, le nombre des sorties pour défaut d'actualisation enregistrées au mois d'août 2013 a été inhabituellement élevé. Ceci a eu un impact à la baisse sur le nombre de demandeurs d'emploi inscrits fin août 2013 qui conduit à un impact à la hausse sur l'évolution du nombre de demandeurs d'emploi entre août 2013 et août 2014.

Ancienneté d'inscription sur les listes des demandeurs d'emploi inscrits en fin de mois à Pôle emploi

Données CVS	(catégories A, B, C)			Effectifs et %	
	décembre	novembre	décembre	Variation	Variation
	2013	2014	2014	sur un mois	sur un an
Moins de 1 an	69 706	72 378	73 083	1,0	4,8
1 an ou plus	48 289	53 301	53 908	1,1	11,6
Part des demandeurs d'emploi inscrits depuis plus d'un an (%)	40,9	42,4	42,5	0 pt	1,5 pt

Sources : STMT - Pôle emploi, Dares. Cvs : Direccte Midi-Pyrénées

Entrées et sorties à Pôle emploi

Données CVS	(catégories A, B, C)			Effectifs et %	
	décembre	décembre	Variation	Variation annuelle	
	2013	2014	trimestrielle sur 3	sur 3 mois glissants	
Entrées à Pôle emploi	12 702	13 202	mois glissants (1)	(1)	
Sorties de Pôle emploi	11 766	11 830	-3,6	3,1	
			-3,4	2,0	

Sources : STMT - Pôle emploi, Dares. Cvs : Direccte Midi-Pyrénées

(1) : Evolution sur les trois derniers mois par rapport aux trois mois précédents.

(2) : Evolution sur les trois derniers mois par rapport aux mêmes trois mois de l'année précédente.

Demandeurs d'emploi ayant un droit payable au RSA inscrits en fin de mois à Pôle emploi

Données brutes	(catégories A, B, C)			Effectifs et %	
	décembre	novembre	décembre	Variation	
	2013	2014	2014	sur un an	
Catégorie A	15 110	17 181	17 268	14,3	
Catégorie B	2 664	2 892	2 979	11,8	
Catégorie C	2 132	2 343	2 486	16,6	
Catégories A, B, C	19 906	22 416	22 733	14,2	
Catégorie D	573	795	677	18,2	
Catégorie E	655	784	761	16,2	
Catégories A, B, C, D, E	21 134	23 995	24 171	14,4	
Part dans l'ensemble des demandeurs d'emploi de catégorie A	19,9	20,9	21,2	1,3 pt	
Part dans l'ensemble des demandeurs d'emploi de catégories A, B, C	16,7	17,6	17,7	1 pt	

Sources : STMT - Pôle emploi, Dares.

Offres d'emploi collectées par Pôle emploi

Données CVS	(catégories A, B, C)			Effectifs et %	
	décembre	décembre	Variation	Variation annuelle	
	2013	2014	trimestrielle sur 3	sur 3 mois glissants	
- Emplois durables (6 mois ou plus)	3 410	3 467	mois glissants		
- Emplois non durables (moins de 6 mois)	2 536	2 399	13,1	2,5	
Ensemble	5 946	5 866	-16,2	-41,5	
			-1,0	-21,6	

Sources : STMT - Pôle emploi, Dares. Cvs : Direccte Midi-Pyrénées

(1) : Evolution sur les trois derniers mois par rapport aux trois mois précédents.

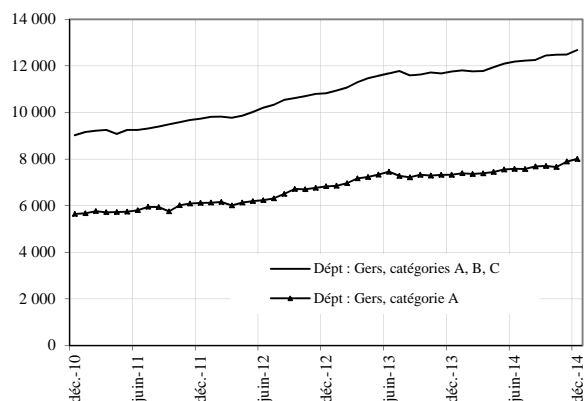
(2) : Evolution sur les trois derniers mois par rapport aux mêmes trois mois de l'année précédente.

Avertissement : En variation annuelle, les offres non durables sur 3 mois glissants affichent un fort repli. Ce dernier s'explique notamment par la comptabilisation au cours du mois de novembre 2013 d'un établissement dont le siège se situe en Midi-Pyrénées et qui a enregistré un important volume d'offres d'emploi de courte durée pour l'ensemble de ses établissements du territoire français.

DEMANDEURS D'EMPLOI INSCRITS ET OFFRES COLLECTÉES PAR PÔLE EMPLOI DANS LE DÉPARTEMENT DU GERS EN DÉCEMBRE 2014

Demandeurs d'emploi inscrits en fin de mois à Pôle emploi

Catégories A et A, B, C (CVS)



Fin décembre 2014, dans le département du Gers, 8 000 personnes sont inscrites à Pôle emploi en catégorie A. Ce nombre augmente de 1,4 % par rapport à fin novembre 2014. Sur un an, il s'accroît de 9,3 %.

En Midi-Pyrénées, le nombre de demandeurs d'emploi inscrits en catégorie A augmente de 0,4 % par rapport à novembre 2014 (soit +6,5 % sur un an).

Le nombre de demandeurs d'emploi inscrits en catégories ABC s'établit à 12 700 dans le département du Gers, fin décembre 2014. Ce nombre augmente de 1,5 % par rapport à novembre 2014. Sur un an, il s'accroît de 7,8 %.

En Midi-Pyrénées, le nombre de demandeurs d'emploi inscrits en catégories ABC augmente de 1,1 % par rapport à novembre 2014 (soit + 6,8 % sur un an).

Demandeurs d'emploi inscrits en fin de mois à Pôle emploi

(catégorie A)

Effectifs et %

Données CVS	décembre	novembre	décembre	Variation	Variation
	2013	2014	2014	sur un mois	sur un an
Hommes	3 727	4 044	4 091	1,2	9,8
Femmes	3 601	3 854	3 920	1,7	8,9
Moins de 25 ans	1 204	1 209	1 242	2,7	3,2
Entre 25 et 49 ans	4 148	4 459	4 483	0,5	8,1
50 ans et plus	1 976	2 229	2 287	2,6	15,7
Hommes de moins de 25 ans	640	653	683	4,6	6,7
Hommes de 25 à 49 ans	2 081	2 235	2 232	-0,1	7,3
Hommes de 50 ans et plus	1 006	1 156	1 177	1,8	17,0
Femmes de moins de 25 ans	563	556	559	0,6	-0,7
Femmes de 25 à 49 ans	2 067	2 224	2 251	1,2	8,9
Femmes de 50 ans et plus	970	1 073	1 110	3,4	14,4
Ensemble de la catégorie A	7 328	7 897	8 012	1,4	9,3

Sources : STMT - Pôle emploi, Dares. Cvs : Direccte Midi-Pyrénées

Demandeurs d'emploi inscrits en fin de mois à Pôle emploi

(catégories A, B, C)

Effectifs et %

Données CVS	décembre	novembre	décembre	Variation	Variation
	2013	2014	2014	sur un mois	sur un an
Hommes	5 474	5 857	5 971	2,0	9,1
Femmes	6 285	6 632	6 707	1,1	6,7
Moins de 25 ans	1 808	1 819	1 857	2,1	2,7
Entre 25 et 49 ans	6 874	7 288	7 369	1,1	7,2
50 ans et plus	3 076	3 382	3 452	2,1	12,2
Hommes de moins de 25 ans	929	928	965	4,0	3,8
Hommes de 25 à 49 ans	3 157	3 371	3 408	1,1	7,9
Hommes de 50 ans et plus	1 387	1 558	1 599	2,6	15,3
Femmes de moins de 25 ans	879	891	893	0,1	1,5
Femmes de 25 à 49 ans	3 717	3 917	3 962	1,1	6,6
Femmes de 50 ans et plus	1 689	1 824	1 853	1,6	9,7
Ensemble des catégories A, B, C	11 759	12 489	12 678	1,5	7,8

Sources : STMT - Pôle emploi, Dares. Cvs : Direccte Midi-Pyrénées

Avvertissement : En raison de la défaillance dans l'acheminement d'une partie des messages de relance envoyés aux demandeurs d'emploi lors de la campagne d'actualisation du mois d'août 2013, le nombre des sorties pour défaut d'actualisation enregistrées au mois d'août 2013 a été inhabituellement élevé. Ceci a eu un impact à la baisse sur le nombre de demandeurs d'emploi inscrits fin août 2013 qui conduit à un impact à la hausse sur l'évolution du nombre de demandeurs d'emploi entre août 2013 et août 2014.

Ancienneté d'inscription sur les listes des demandeurs d'emploi inscrits en fin de mois à Pôle emploi

Données CVS	(catégories A, B, C)			Effectifs et %	
	décembre	novembre	décembre	Variation	Variation
	2013	2014	2014	sur un mois	sur un an
Moins de 1 an	7 060	7 215	7 341	1,7	4,0
1 an ou plus	4 699	5 273	5 337	1,2	13,6
Part des demandeurs d'emploi inscrits depuis plus d'un an (%)	40,0	42,2	42,1	-0,1 pt	2,1 pt

Sources : STMT - Pôle emploi, Dares. Cvs : Direccte Midi-Pyrénées

Entrées et sorties à Pôle emploi

Données CVS	(catégories A, B, C)			Effectifs et %	
	décembre	décembre	Variation	Variation annuelle	
	2013	2014	trimestrielle sur 3	sur 3 mois glissants	
Entrées à Pôle emploi	1 230	1 304	mois glissants (1)	(1)	3,2
Sorties de Pôle emploi	1 172	1 139	5,6	0,1	

Sources : STMT - Pôle emploi, Dares. Cvs : Direccte Midi-Pyrénées

(1) : Evolution sur les trois derniers mois par rapport aux trois mois précédents.

(2) : Evolution sur les trois derniers mois par rapport aux mêmes trois mois de l'année précédente.

Demandeurs d'emploi ayant un droit payable au RSA inscrits en fin de mois à Pôle emploi

Données brutes				Effectifs et %	
	décembre	novembre	décembre	Variation	
	2013	2014	2014	sur un an	
Catégorie A	1 233	1 354	1 397	13,3	
Catégorie B	239	267	250	4,6	
Catégorie C	180	190	229	27,2	
Catégories A, B, C	1 652	1 811	1 876	13,6	
Catégorie D	60	82	52	-13,3	
Catégorie E	105	94	83	-21,0	
Catégories A, B, C, D, E	1 817	1 987	2 011	10,7	
Part dans l'ensemble des demandeurs d'emploi de catégorie A	16,7	17,1	17,3	0,6 pt	
Part dans l'ensemble des demandeurs d'emploi de catégories A, B, C	13,8	14,4	14,6	0,7 pt	

Sources : STMT - Pôle emploi, Dares.

Offres d'emploi collectées par Pôle emploi

Données CVS				Effectifs et %	
	décembre	décembre	Variation	Variation annuelle	
	2013	2014	trimestrielle sur 3	sur 3 mois glissants	
- Emplois durables (6 mois ou plus)	268	337	mois glissants		-3,5
- Emplois non durables (moins de 6 mois)	380	451	-5,8	-4,6	
Ensemble	648	789	-0,5	-4,1	

Sources : STMT - Pôle emploi, Dares. Cvs : Direccte Midi-Pyrénées

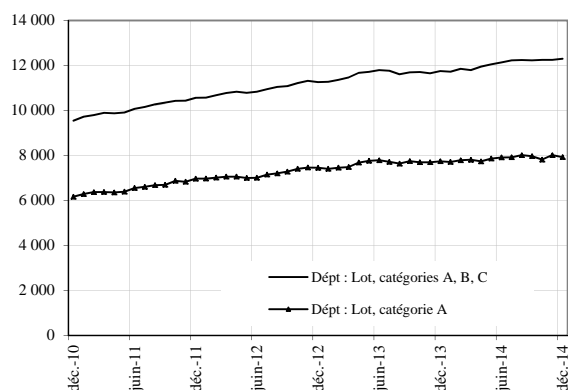
(1) : Evolution sur les trois derniers mois par rapport aux trois mois précédents.

(2) : Evolution sur les trois derniers mois par rapport aux mêmes trois mois de l'année précédente.

DEMANDEURS D'EMPLOI INSCRITS ET OFFRES COLLECTÉES PAR PÔLE EMPLOI DANS LE DÉPARTEMENT DU LOT EN DÉCEMBRE 2014

Demandeurs d'emploi inscrits en fin de mois à Pôle emploi

Catégories A et A, B, C (CVS)



Fin décembre 2014, dans le département du Lot, 7 900 personnes sont inscrites à Pôle emploi en catégorie A. Ce nombre baisse de 1,1 % par rapport à fin novembre 2014. Sur un an, il s'accroît de 2,4 %.

En Midi-Pyrénées, le nombre de demandeurs d'emploi inscrits en catégorie A augmente de 0,4 % par rapport à novembre 2014 (soit +6,5 % sur un an).

Le nombre de demandeurs d'emploi inscrits en catégories ABC s'établit à 12 300 dans le département du Lot, fin décembre 2014. Ce nombre augmente de 0,4 % par rapport à novembre 2014. Sur un an, il s'accroît de 4,7 %.

En Midi-Pyrénées, le nombre de demandeurs d'emploi inscrits en catégories ABC augmente de 1,1 % par rapport à novembre 2014 (soit + 6,8 % sur un an).

Demandeurs d'emploi inscrits en fin de mois à Pôle emploi

(catégorie A)

Effectifs et %

Données CVS	décembre	novembre	décembre	Variation	Variation
	2013	2014	2014	sur un mois	sur un an
Hommes	4 025	4 170	4 101	-1,6	1,9
Femmes	3 713	3 842	3 822	-0,5	2,9
Moins de 25 ans	1 219	1 185	1 208	1,9	-0,9
Entre 25 et 49 ans	4 326	4 418	4 343	-1,7	0,4
50 ans et plus	2 193	2 409	2 373	-1,5	8,2
Hommes de moins de 25 ans	646	638	643	0,8	-0,4
Hommes de 25 à 49 ans	2 247	2 320	2 263	-2,5	0,7
Hommes de 50 ans et plus	1 132	1 212	1 196	-1,4	5,7
Femmes de moins de 25 ans	573	548	565	3,2	-1,4
Femmes de 25 à 49 ans	2 079	2 098	2 080	-0,9	0,0
Femmes de 50 ans et plus	1 061	1 197	1 177	-1,6	11,0
Ensemble de la catégorie A	7 738	8 012	7 924	-1,1	2,4

Sources : STMT - Pôle emploi, Dares. Cvs : Direccte Midi-Pyrénées

Demandeurs d'emploi inscrits en fin de mois à Pôle emploi

(catégories A, B, C)

Effectifs et %

Données CVS	décembre	novembre	décembre	Variation	Variation
	2013	2014	2014	sur un mois	sur un an
Hommes	5 606	5 793	5 825	0,6	3,9
Femmes	6 145	6 456	6 473	0,3	5,3
Moins de 25 ans	1 733	1 753	1 764	0,6	1,8
Entre 25 et 49 ans	6 861	7 048	7 077	0,4	3,1
50 ans et plus	3 157	3 448	3 457	0,3	9,5
Hommes de moins de 25 ans	887	881	876	-0,6	-1,3
Hommes de 25 à 49 ans	3 255	3 334	3 364	0,9	3,3
Hommes de 50 ans et plus	1 463	1 578	1 586	0,5	8,4
Femmes de moins de 25 ans	846	872	889	1,9	5,1
Femmes de 25 à 49 ans	3 605	3 714	3 713	0,0	3,0
Femmes de 50 ans et plus	1 694	1 870	1 871	0,1	10,5
Ensemble des catégories A, B, C	11 751	12 249	12 298	0,4	4,7

Sources : STMT - Pôle emploi, Dares. Cvs : Direccte Midi-Pyrénées

Avvertissement : En raison de la défaillance dans l'acheminement d'une partie des messages de relance envoyés aux demandeurs d'emploi lors de la campagne d'actualisation du mois d'août 2013, le nombre des sorties pour défaut d'actualisation enregistrées au mois d'août 2013 a été inhabituellement élevé. Ceci a eu un impact à la baisse sur le nombre de demandeurs d'emploi inscrits fin août 2013 qui conduit à un impact à la hausse sur l'évolution du nombre de demandeurs d'emploi entre août 2013 et août 2014.

Ancienneté d'inscription sur les listes des demandeurs d'emploi inscrits en fin de mois à Pôle emploi

<i>Données CVS</i>	<i>(catégories A, B, C)</i>			<i>Effectifs et %</i>	
	décembre	novembre	décembre	Variation	Variation
	2013	2014	2014	sur un mois	sur un an
Moins de 1 an	6 784	6 974	7 024	0,7	3,5
1 an ou plus	4 967	5 276	5 274	0,0	6,2
Part des demandeurs d'emploi inscrits depuis plus d'un an (%)	42,3	43,1	42,9	-0,2 pt	0,6 pt

Sources : STMT - Pôle emploi, Dares. Cvs : Direccte Midi-Pyrénées

Entrées et sorties à Pôle emploi

<i>Données CVS</i>	<i>(catégories A, B, C)</i>			<i>Effectifs et %</i>	
	décembre	décembre	Variation	Variation annuelle	
	2013	2014	trimestrielle sur 3 mois glissants (1)	sur 3 mois glissants (1)	
Entrées à Pôle emploi	1 211	1 262	1,4	4,0	
Sorties de Pôle emploi	1 121	1 213	3,5	1,9	

Sources : STMT - Pôle emploi, Dares. Cvs : Direccte Midi-Pyrénées

(1) : Evolution sur les trois derniers mois par rapport aux trois mois précédents.

(2) : Evolution sur les trois derniers mois par rapport aux mêmes trois mois de l'année précédente.

Demandeurs d'emploi ayant un droit payable au RSA inscrits en fin de mois à Pôle emploi

<i>Données brutes</i>	<i>(catégories A, B, C, D, E)</i>			<i>Effectifs et %</i>	
	décembre	novembre	décembre	Variation	
	2013	2014	2014	sur un an	
Catégorie A	1 397	1 503	1 499	7,3	
Catégorie B	237	253	253	6,8	
Catégorie C	169	152	174	3,0	
Catégories A, B, C	1 803	1 908	1 926	6,8	
Catégorie D	62	85	59	-4,8	
Catégorie E	117	127	118	0,9	
Catégories A, B, C, D, E	1 982	2 120	2 103	6,1	
Part dans l'ensemble des demandeurs d'emploi de catégorie A	17,1	17,9	17,9	0,8 pt	
Part dans l'ensemble des demandeurs d'emploi de catégories A, B, C	14,9	15,2	15,2	0,3 pt	

Sources : STMT - Pôle emploi, Dares.

Offres d'emploi collectées par Pôle emploi

<i>Données CVS</i>	<i>(catégories A, B, C)</i>			<i>Effectifs et %</i>	
	décembre	décembre	Variation	Variation annuelle	
	2013	2014	trimestrielle sur 3 mois glissants	sur 3 mois glissants	
- Emplois durables (6 mois ou plus)	313	220	-15,3	-33,0	
- Emplois non durables (moins de 6 mois)	339	241	-12,4	-40,7	
Ensemble	652	461	-13,9	-37,1	

Sources : STMT - Pôle emploi, Dares. Cvs : Direccte Midi-Pyrénées

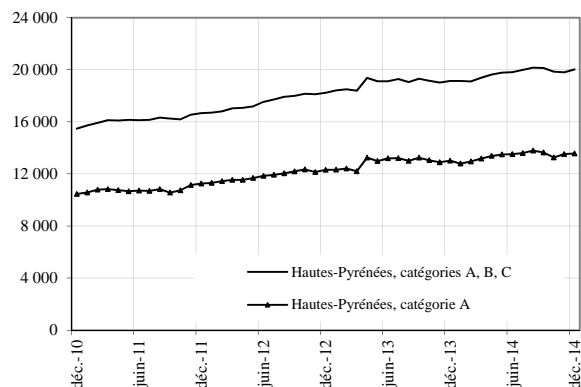
(1) : Evolution sur les trois derniers mois par rapport aux trois mois précédents.

(2) : Evolution sur les trois derniers mois par rapport aux mêmes trois mois de l'année précédente.

DEMANDEURS D'EMPLOI INSCRITS ET OFFRES COLLECTÉES PAR PÔLE EMPLOI DANS LE DÉPARTEMENT DES HAUTES-PYRÉNÉES EN DÉCEMBRE 2014

Demandeurs d'emploi inscrits en fin de mois à Pôle emploi

Catégories A et A, B, C (CVS)



Fin décembre 2014, dans le département des Hautes-Pyrénées, 13 600 personnes sont inscrites à Pôle emploi en catégorie A. Ce nombre augmente de 0,4 % par rapport à fin novembre 2014. Sur un an, il s'accroît de 4,3 %.

En Midi-Pyrénées, le nombre de demandeurs d'emploi inscrits en catégorie A augmente de 0,4 % par rapport à novembre 2014 (soit +6,5 % sur un an).

Le nombre de demandeurs d'emploi inscrits en catégories ABC s'établit à 20 000 dans le département des Hautes-Pyrénées, fin décembre 2014. Ce nombre augmente de 1,1 % par rapport à novembre 2014. Sur un an, il s'accroît de 4,6 %.

En Midi-Pyrénées, le nombre de demandeurs d'emploi inscrits en catégories ABC augmente de 1,1 % par rapport à novembre 2014 (soit + 6,8 % sur un an).

Demandeurs d'emploi inscrits en fin de mois à Pôle emploi

(catégorie A)

Effectifs et %

Données CVS	décembre	novembre	décembre	Variation	Variation
	2013	2014	2014	sur un mois	sur un an
Hommes	6 453	6 976	6 947	-0,4	7,6
Femmes	6 565	6 552	6 630	1,2	1,0
Moins de 25 ans	2 113	2 098	2 107	0,5	-0,3
Entre 25 et 49 ans	7 432	7 727	7 721	-0,1	3,9
50 ans et plus	3 473	3 704	3 749	1,2	8,0
Hommes de moins de 25 ans	1 065	1 125	1 129	0,3	6,0
Hommes de 25 à 49 ans	3 674	4 006	3 986	-0,5	8,5
Hommes de 50 ans et plus	1 715	1 844	1 832	-0,6	6,8
Femmes de moins de 25 ans	1 048	972	978	0,6	-6,7
Femmes de 25 à 49 ans	3 759	3 720	3 736	0,4	-0,6
Femmes de 50 ans et plus	1 758	1 860	1 917	3,1	9,0
Ensemble de la catégorie A	13 018	13 528	13 577	0,4	4,3

Sources : STMT - Pôle emploi, Dares. Cvs : Direccte Midi-Pyrénées

Demandeurs d'emploi inscrits en fin de mois à Pôle emploi

(catégories A, B, C)

Effectifs et %

Données CVS	décembre	novembre	décembre	Variation	Variation
	2013	2014	2014	sur un mois	sur un an
Hommes	9 015	9 570	9 676	1,1	7,3
Femmes	10 131	10 237	10 355	1,2	2,2
Moins de 25 ans	2 943	2 897	2 935	1,3	-0,2
Entre 25 et 49 ans	11 300	11 667	11 808	1,2	4,5
50 ans et plus	4 904	5 242	5 287	0,9	7,8
Hommes de moins de 25 ans	1 441	1 496	1 506	0,7	4,6
Hommes de 25 à 49 ans	5 392	5 761	5 844	1,4	8,4
Hommes de 50 ans et plus	2 183	2 313	2 325	0,5	6,5
Femmes de moins de 25 ans	1 502	1 402	1 429	2,0	-4,9
Femmes de 25 à 49 ans	5 908	5 906	5 964	1,0	0,9
Femmes de 50 ans et plus	2 721	2 929	2 962	1,1	8,9
Ensemble des catégories A, B, C	19 146	19 806	20 031	1,1	4,6

Sources : STMT - Pôle emploi, Dares. Cvs : Direccte Midi-Pyrénées

Avertissement : En raison de la défaillance dans l'acheminement d'une partie des messages de relance envoyés aux demandeurs d'emploi lors de la campagne d'actualisation du mois d'août 2013, le nombre des sorties pour défaut d'actualisation enregistrées au mois d'août 2013 a été inhabituellement élevé. Ceci a eu un impact à la baisse sur le nombre de demandeurs d'emploi inscrits fin août 2013 qui conduit à un impact à la hausse sur l'évolution du nombre de demandeurs d'emploi entre août 2013 et août 2014.

Ancienneté d'inscription sur les listes des demandeurs d'emploi inscrits en fin de mois à Pôle emploi

Données CVS	(catégories A, B, C)			Effectifs et %	
	décembre	novembre	décembre	Variation	Variation
	2013	2014	2014	sur un mois	sur un an
Moins de 1 an	11 448	11 390	11 641	2,2	1,7
1 an ou plus	7 699	8 416	8 390	-0,3	9,0
Part des demandeurs d'emploi inscrits depuis plus d'un an (%)	40,2	42,5	41,9	-0,6 pt	1,7 pt

Sources : STMT - Pôle emploi, Dares. Cvs : Direccte

Entrées et sorties à Pôle emploi

Données CVS	(catégories A, B, C)			Effectifs et %	
	décembre	décembre	Variation	Variation annuelle	
	2013	2014	trimestrielle sur 3 mois glissants (1)	sur 3 mois glissants (1)	
Entrées à Pôle emploi	1 988	2 210	-5,4	2,5	
Sorties de Pôle emploi	1 979	2 065	-1,8	-2,5	

Sources : STMT - Pôle emploi, Dares. Cvs : Direccte Midi-Pyrénées

(1) : Evolution sur les trois derniers mois par rapport aux trois mois précédents.

(2) : Evolution sur les trois derniers mois par rapport aux mêmes trois mois de l'année précédente.

Demandeurs d'emploi ayant un droit payable au RSA inscrits en fin de mois à Pôle emploi

Données brutes				Effectifs et %	
	décembre	novembre	décembre	Variation	
	2013	2014	2014	sur un an	
Catégorie A	2 136	2 338	2 380	11,4	
Catégorie B	290	292	318	9,7	
Catégorie C	220	255	282	28,2	
Catégories A, B, C	2 646	2 885	2 980	12,6	
Catégorie D	91	128	133	46,2	
Catégorie E	217	156	134	-38,2	
Catégories A, B, C, D, E	2 954	3 169	3 247	9,9	
Part dans l'ensemble des demandeurs d'emploi de catégorie A	15,4	15,4	16,5	1 pt	
Part dans l'ensemble des demandeurs d'emploi de catégories A, B, C	13,1	13,5	14,1	1 pt	

Sources : STMT - Pôle emploi, Dares.

Offres d'emploi collectées par Pôle emploi

Données CVS				Effectifs et %	
	décembre	décembre	Variation	Variation annuelle	
	2013	2014	trimestrielle sur 3 mois glissants	sur 3 mois glissants	
- Emplois durables (6 mois ou plus)	442	504	8,6	-12,7	
- Emplois non durables (moins de 6 mois)	971	943	19,0	-15,3	
Ensemble	1 412	1 447	15,5	-14,5	

Sources : STMT - Pôle emploi, Dares. Cvs : Direccte Midi-Pyrénées

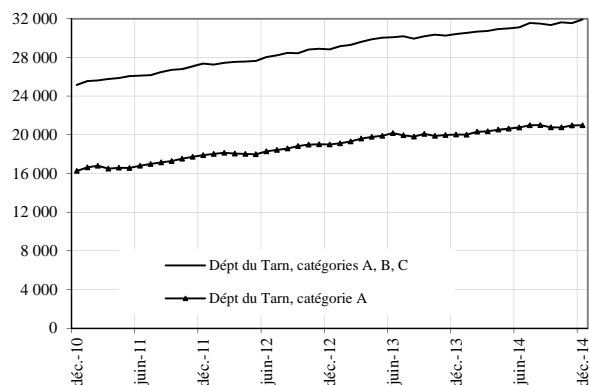
(1) : Evolution sur les trois derniers mois par rapport aux trois mois précédents.

(2) : Evolution sur les trois derniers mois par rapport aux mêmes trois mois de l'année précédente.

DEMANDEURS D'EMPLOI INSCRITS ET OFFRES COLLECTÉES PAR PÔLE EMPLOI DANS LE DÉPARTEMENT DU TARN EN DÉCEMBRE 2014

Demandeurs d'emploi inscrits en fin de mois à Pôle emploi

Catégories A et A, B, C (CVS)



Fin décembre 2014, dans le département du Tarn, 21 000 personnes sont inscrites à Pôle emploi en catégorie A. Ce nombre augmente de 0,1 % par rapport à fin novembre 2014. Sur un an, il s'accroît de 4,8 %.

En Midi-Pyrénées, le nombre de demandeurs d'emploi inscrits en catégorie A augmente de 0,4 % par rapport à novembre 2014 (soit +6,5 % sur un an).

Le nombre de demandeurs d'emploi inscrits en catégories ABC s'établit à 31 900 dans le département du Tarn, fin décembre 2014. Ce nombre augmente de 1,2 % par rapport à novembre 2014. Sur un an, il s'accroît de 5,0 %.

En Midi-Pyrénées, le nombre de demandeurs d'emploi inscrits en catégories ABC augmente de 1,1 % par rapport à novembre 2014 (soit + 6,8 % sur un an).

Demandeurs d'emploi inscrits en fin de mois à Pôle emploi

(catégorie A)

Effectifs et %

Données CVS	décembre	novembre	décembre	Variation	Variation
	2013	2014	2014	sur un mois	sur un an
Hommes	10 293	10 980	10 852	-1,2	5,4
Femmes	9 731	9 992	10 136	1,4	4,2
Moins de 25 ans	3 459	3 601	3 541	-1,7	2,4
Entre 25 et 49 ans	11 733	12 141	12 200	0,5	4,0
50 ans et plus	4 832	5 230	5 247	0,3	8,6
Hommes de moins de 25 ans	1 914	2 001	1 917	-4,2	0,1
Hommes de 25 à 49 ans	5 877	6 276	6 252	-0,4	6,4
Hommes de 50 ans et plus	2 502	2 703	2 683	-0,7	7,2
Femmes de moins de 25 ans	1 545	1 600	1 624	1,5	5,1
Femmes de 25 à 49 ans	5 856	5 865	5 948	1,4	1,6
Femmes de 50 ans et plus	2 330	2 527	2 564	1,5	10,0
Ensemble de la catégorie A	20 024	20 972	20 988	0,1	4,8

Sources : STMT - Pôle emploi, Dares. Cvs : Direccte Midi-Pyrénées

Demandeurs d'emploi inscrits en fin de mois à Pôle emploi

(catégories A, B, C)

Effectifs et %

Données CVS	décembre	novembre	décembre	Variation	Variation
	2013	2014	2014	sur un mois	sur un an
Hommes	14 662	15 318	15 424	0,7	5,2
Femmes	15 756	16 232	16 504	1,7	4,7
Moins de 25 ans	5 003	5 156	5 189	0,6	3,7
Entre 25 et 49 ans	18 368	18 772	19 101	1,8	4,0
50 ans et plus	7 047	7 622	7 637	0,2	8,4
Hommes de moins de 25 ans	2 683	2 737	2 704	-1,2	0,8
Hommes de 25 à 49 ans	8 731	9 080	9 219	1,5	5,6
Hommes de 50 ans et plus	3 247	3 501	3 502	0,0	7,8
Femmes de moins de 25 ans	2 320	2 419	2 486	2,8	7,1
Femmes de 25 à 49 ans	9 636	9 691	9 883	2,0	2,6
Femmes de 50 ans et plus	3 799	4 122	4 136	0,3	8,9
Ensemble des catégories A, B, C	30 418	31 550	31 928	1,2	5,0

Sources : STMT - Pôle emploi, Dares. Cvs : Direccte Midi-Pyrénées

Avertissement : En raison de la défaillance dans l'acheminement d'une partie des messages de relance envoyés aux demandeurs d'emploi lors de la campagne d'actualisation du mois d'août 2013, le nombre des sorties pour défaut d'actualisation enregistrées au mois d'août 2013 a été inhabituellement élevé. Ceci a eu un impact à la baisse sur le nombre de demandeurs d'emploi inscrits fin août 2013 qui conduit à un impact à la hausse sur l'évolution du nombre de demandeurs d'emploi entre août 2013 et août 2014.

Ancienneté d'inscription sur les listes des demandeurs d'emploi inscrits en fin de mois à Pôle emploi

(catégories A, B, C)

Effectifs et %

Données CVS	décembre	novembre	décembre	Variation	Variation
	2013	2014	2014	sur un mois	sur un an
Moins de 1 an	17 013	17 465	17 698	1,3	4,0
1 an ou plus	13 405	14 085	14 230	1,0	6,2
Part des demandeurs d'emploi inscrits depuis plus d'un an (%)	44,1	44,6	44,6	-0,1 pt	0,5 pt

Sources : STMT - Pôle emploi, Dares. Cvs : Direccte Midi-Pyrénées

Entrées et sorties à Pôle emploi

(catégories A, B, C)

Effectifs et %

Données CVS	décembre	décembre	Variation	Variation annuelle
	2013	2014	trimestrielle sur 3 mois glissants (1)	sur 3 mois glissants (1)
Entrées à Pôle emploi	2 889	3 161	-1,2	7,7
Sorties de Pôle emploi	2 847	2 927	-1,5	2,0

Sources : STMT - Pôle emploi, Dares. Cvs : Direccte Midi-Pyrénées

(1) : Evolution sur les trois derniers mois par rapport aux trois mois précédents.

(2) : Evolution sur les trois derniers mois par rapport aux mêmes trois mois de l'année précédente.

Demandeurs d'emploi ayant un droit payable au RSA inscrits en fin de mois à Pôle emploi

Effectifs et %

Données brutes	décembre	novembre	décembre	Variation
	2013	2014	2014	sur un an
Catégorie A	4 417	4 860	4 940	11,8
Catégorie B	620	713	709	14,4
Catégorie C	441	476	519	17,7
Catégories A, B, C	5 478	6 049	6 168	12,6
Catégorie D	182	251	199	9,3
Catégorie E	378	418	342	-9,5
Catégories A, B, C, D, E	6 038	6 718	6 709	11,1
Part dans l'ensemble des demandeurs d'emploi de catégorie A	21,9	22,7	23,3	1,5 pt
Part dans l'ensemble des demandeurs d'emploi de catégories A, B, C	17,9	19,0	19,2	1,3 pt

Sources : STMT - Pôle emploi, Dares.

Offres d'emploi collectées par Pôle emploi

Effectifs et %

Données CVS	décembre	décembre	Variation	Variation annuelle
	2013	2014	trimestrielle sur 3 mois glissants	sur 3 mois glissants
- Emplois durables (6 mois ou plus)	476	477	-5,2	-20,6
- Emplois non durables (moins de 6 mois)	540	567	15,9	-13,2
Ensemble	1 016	1 044	5,1	-16,8

Sources : STMT - Pôle emploi, Dares. Cvs : Direccte Midi-Pyrénées

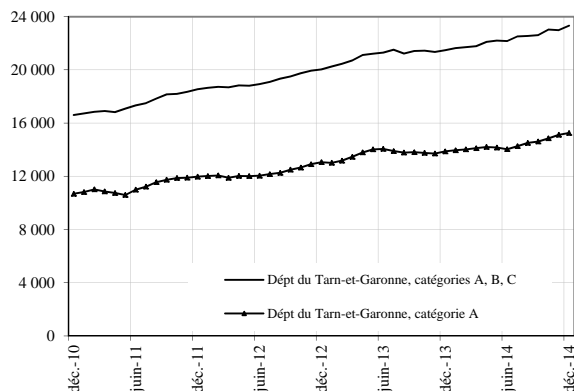
(1) : Evolution sur les trois derniers mois par rapport aux trois mois précédents.

(2) : Evolution sur les trois derniers mois par rapport aux mêmes trois mois de l'année précédente.

DEMANDEURS D'EMPLOI INSCRITS ET OFFRES COLLECTÉES PAR PÔLE EMPLOI DANS LE DÉPARTEMENT DE TARN-ET-GARONNE EN DÉCEMBRE 2014

Demandeurs d'emploi inscrits en fin de mois à Pôle emploi

Catégories A et A, B, C (CVS)



Fin décembre 2014, dans le département de Tarn-et-Garonne, 15 300 personnes sont inscrites à Pôle emploi en catégorie A. Ce nombre augmente de 0,9 % par rapport à fin novembre 2014. Sur un an, il s'accroît de 10,0 %.

En Midi-Pyrénées, le nombre de demandeurs d'emploi inscrits en catégorie A augmente de 0,4 % par rapport à novembre 2014 (soit +6,5 % sur un an).

Le nombre de demandeurs d'emploi inscrits en catégories ABC s'établit à 23 300 dans le département de Tarn-et-Garonne, fin décembre 2014. Ce nombre augmente de 1,5 % par rapport à novembre 2014. Sur un an, il s'accroît de 8,5 %.

En Midi-Pyrénées, le nombre de demandeurs d'emploi inscrits en catégories ABC baisse de XXX % par rapport à novembre 2014 (soit XXX % sur un an).

Demandeurs d'emploi inscrits en fin de mois à Pôle emploi

(catégorie A)

Effectifs et %

Données CVS	décembre	novembre	décembre	Variation	Variation
	2013	2014	2014	sur un mois	sur un an
Hommes	6 906	7 615	7 642	0,4	10,7
Femmes	6 970	7 505	7 617	1,5	9,3
Moins de 25 ans	2 274	2 499	2 559	2,4	12,5
Entre 25 et 49 ans	8 516	9 279	9 322	0,5	9,5
50 ans et plus	3 085	3 342	3 378	1,1	9,5
Hommes de moins de 25 ans	1 169	1 312	1 346	2,6	15,2
Hommes de 25 à 49 ans	4 184	4 564	4 523	-0,9	8,1
Hommes de 50 ans et plus	1 553	1 739	1 773	2,0	14,1
Femmes de moins de 25 ans	1 105	1 188	1 213	2,2	9,8
Femmes de 25 à 49 ans	4 333	4 715	4 798	1,8	10,7
Femmes de 50 ans et plus	1 532	1 603	1 605	0,1	4,8
Ensemble de la catégorie A	13 876	15 120	15 259	0,9	10,0

Sources : STMT - Pôle emploi, Dares. Cvs : Direccte Midi-Pyrénées

Demandeurs d'emploi inscrits en fin de mois à Pôle emploi

(catégories A, B, C)

Effectifs et %

Données CVS	décembre	novembre	décembre	Variation	Variation
	2013	2014	2014	sur un mois	sur un an
Hommes	9 972	10 814	10 968	1,4	10,0
Femmes	11 515	12 165	12 352	1,5	7,3
Moins de 25 ans	3 311	3 577	3 651	2,1	10,3
Entre 25 et 49 ans	13 524	14 413	14 600	1,3	8,0
50 ans et plus	4 651	4 989	5 069	1,6	9,0
Hommes de moins de 25 ans	1 634	1 797	1 852	3,1	13,3
Hommes de 25 à 49 ans	6 265	6 712	6 780	1,0	8,2
Hommes de 50 ans et plus	2 073	2 305	2 336	1,3	12,6
Femmes de moins de 25 ans	1 677	1 780	1 799	1,1	7,3
Femmes de 25 à 49 ans	7 260	7 701	7 820	1,5	7,7
Femmes de 50 ans et plus	2 578	2 684	2 734	1,8	6,0
Ensemble des catégories A, B, C	21 487	22 980	23 321	1,5	8,5

Sources : STMT - Pôle emploi, Dares. Cvs : Direccte Midi-Pyrénées

Avertissement : En raison de la défaillance dans l'acheminement d'une partie des messages de relance envoyés aux demandeurs d'emploi lors de la campagne d'actualisation du mois d'août 2013, le nombre des sorties pour défaut d'actualisation enregistrées au mois d'août 2013 a été inhabituellement élevé. Ceci a eu un impact à la baisse sur le nombre de demandeurs d'emploi inscrits fin août 2013 qui conduit à un impact à la hausse sur l'évolution du nombre de demandeurs d'emploi entre août 2013 et août 2014.

Ancienneté d'inscription sur les listes des demandeurs d'emploi inscrits en fin de mois à Pôle emploi

(catégories A, B, C)

Effectifs et %

Données CVS	décembre	novembre	décembre	Variation sur un mois	Variation sur un an
	2013	2014	2014		
Moins de 1 an	12 337	13 420	13 739	2,4	11,4
1 an ou plus	9 151	9 559	9 582	0,2	4,7
Part des demandeurs d'emploi inscrits depuis plus d'un an (%)	42,6	41,6	41,1	-0,5 pt	-1,5 pt

Sources : STMT - Pôle emploi, Dares. Cvs : Direccte Midi-Pyrénées

Entrées et sorties à Pôle emploi

(catégories A, B, C)

Effectifs et %

Données CVS	décembre	décembre	Variation trimestrielle sur 3 mois glissants (1)	Variation annuelle sur 3 mois glissants (1)
	2013	2014		
Entrées à Pôle emploi	2 100	2 393	2,8	9,9
Sorties de Pôle emploi	2 074	2 203	-0,1	0,2

Sources : STMT - Pôle emploi, Dares. Cvs : Direccte Midi-Pyrénées

(1) : Evolution sur les trois derniers mois par rapport aux trois mois précédents.

(2) : Evolution sur les trois derniers mois par rapport aux mêmes trois mois de l'année précédente.

Demandeurs d'emploi ayant un droit payable au RSA inscrits en fin de mois à Pôle emploi

Effectifs et %

Données brutes	décembre	novembre	décembre	Variation sur un an
	2013	2014	2014	
Catégorie A	3 045	3 418	3 600	18,2
Catégorie B	406	417	455	12,1
Catégorie C	317	353	396	24,9
Catégories A, B, C	3 768	4 188	4 451	18,1
Catégorie D	96	119	82	-14,6
Catégorie E	233	227	219	-6,0
Catégories A, B, C, D, E	4 097	4 534	4 752	16,0
Part dans l'ensemble des demandeurs d'emploi de catégorie A	21,3	22,4	22,9	1,6 pt
Part dans l'ensemble des demandeurs d'emploi de catégories A, B, C	17,3	18,1	18,9	1,5 pt

Sources : STMT - Pôle emploi, Dares.

Offres d'emploi collectées par Pôle emploi

Effectifs et %

Données CVS	décembre	décembre	Variation trimestrielle sur 3 mois glissants	Variation annuelle sur 3 mois glissants
	2013	2014		
- Emplois durables (6 mois ou plus)	272	305	30,2	8,0
- Emplois non durables (moins de 6 mois)	346	333	52,8	11,2
Ensemble	618	638	42,4	9,8

Sources : STMT - Pôle emploi, Dares. Cvs : Direccte Midi-Pyrénées

(1) : Evolution sur les trois derniers mois par rapport aux trois mois précédents.

(2) : Evolution sur les trois derniers mois par rapport aux mêmes trois mois de l'année précédente.