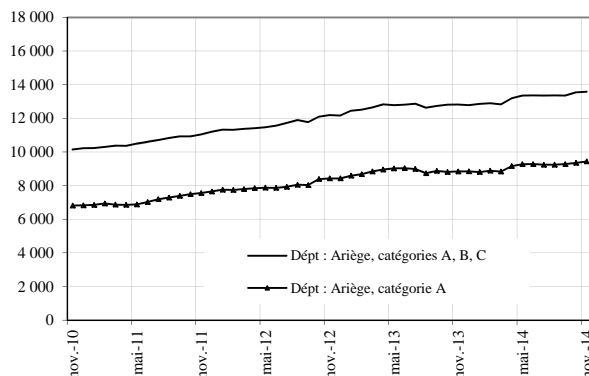


DEMANDEURS D'EMPLOI INSCRITS ET OFFRES COLLECTÉES PAR PÔLE EMPLOI DANS LE DÉPARTEMENT DE L'ARIÈGE EN NOVEMBRE 2014

Demandeurs d'emploi inscrits en fin de mois à Pôle emploi

Catégories A et A, B, C (CVS)



Fin novembre 2014, dans le département de l'Ariège, 9 400 personnes sont inscrites à Pôle emploi en catégorie A. Ce nombre augmente de 0,9 % par rapport à fin octobre 2014. Sur un an, il s'accroît de 6,7 %.

En Midi-Pyrénées, le nombre de demandeurs d'emploi inscrits en catégorie A augmente de 1,7% par rapport à octobre 2014 (soit + 6,9 % sur un an).

Le nombre de demandeurs d'emploi inscrits en catégories ABC s'établit à 13 600 dans le département de l'Ariège, fin novembre 2014. Ce nombre augmente de 0,3 % par rapport à octobre 2014. Sur un an, il s'accroît de 5,9 %.

En Midi-Pyrénées, le nombre de demandeurs d'emploi inscrits en catégories ABC augmente de 0,4% par rapport à octobre 2014 (soit +6,3% sur un an).

Demandeurs d'emploi inscrits en fin de mois à Pôle emploi

(catégorie A)

Effectifs et %

Données CVS	novembre	octobre	novembre	Variation sur un mois	Variation sur un an
	2013	2014	2014		
Hommes	4 550	4 880	4 905	0,5	7,8
Femmes	4 292	4 468	4 530	1,4	5,5
Moins de 25 ans	1 352	1 389	1 390	0,1	2,8
Entre 25 et 49 ans	5 252	5 461	5 511	0,9	4,9
50 ans et plus	2 238	2 499	2 535	1,4	13,3
Hommes de moins de 25 ans	731	777	767	-1,3	4,9
Hommes de 25 à 49 ans	2 657	2 798	2 816	0,6	6,0
Hommes de 50 ans et plus	1 162	1 306	1 323	1,3	13,8
Femmes de moins de 25 ans	621	612	623	1,8	0,4
Femmes de 25 à 49 ans	2 595	2 663	2 695	1,2	3,8
Femmes de 50 ans et plus	1 076	1 193	1 212	1,6	12,7
Ensemble de la catégorie A	8 842	9 348	9 436	0,9	6,7

Sources : STMT - Pôle emploi, Dares. Cvs : Direccte Midi-Pyrénées

Demandeurs d'emploi inscrits en fin de mois à Pôle emploi

(catégories A, B, C)

Effectifs et %

Données CVS	novembre	octobre	novembre	Variation sur un mois	Variation sur un an
	2013	2014	2014		
Hommes	6 070	6 518	6 520	0,0	7,4
Femmes	6 746	7 022	7 056	0,5	4,6
Moins de 25 ans	1 817	1 895	1 885	-0,5	3,8
Entre 25 et 49 ans	7 788	8 152	8 163	0,1	4,8
50 ans et plus	3 210	3 493	3 528	1,0	9,9
Hommes de moins de 25 ans	944	992	994	0,1	5,3
Hommes de 25 à 49 ans	3 619	3 881	3 877	-0,1	7,1
Hommes de 50 ans et plus	1 506	1 644	1 650	0,3	9,5
Femmes de moins de 25 ans	872	902	891	-1,2	2,2
Femmes de 25 à 49 ans	4 169	4 271	4 286	0,3	2,8
Femmes de 50 ans et plus	1 704	1 849	1 879	1,6	10,2
Ensemble des catégories A, B, C	12 815	13 540	13 576	0,3	5,9

Sources : STMT - Pôle emploi, Dares. Cvs : Direccte Midi-Pyrénées

Avertissement : En raison de la défaillance dans l'acheminement d'une partie des messages de relance envoyés aux demandeurs d'emploi lors de la campagne d'actualisation du mois d'août 2013, le nombre des sorties pour défaut d'actualisation enregistrées au mois d'août 2013 a été inhabituellement élevé. Ceci a eu un impact à la baisse sur le nombre de demandeurs d'emploi inscrits fin août 2013 qui conduit à un impact à la hausse sur l'évolution du nombre de demandeurs d'emploi entre août 2013 et août 2014.

Ancienneté d'inscription sur les listes des demandeurs d'emploi inscrits en fin de mois à Pôle emploi

Données CVS	(catégories A, B, C)			Effectifs et %	
	novembre	octobre	novembre	Variation	Variation
	2013	2014	2014	sur un mois	sur un an
Moins de 1 an	7 285	7 636	7 683	0,6	5,5
1 an ou plus	5 530	5 905	5 894	-0,2	6,6
Part des demandeurs d'emploi inscrits depuis plus d'un an (%)	43,2	43,6	43,4	-0,2 pt	0,3 pt

Sources : STMT - Pôle emploi, Dares. Cvs : Direccte Midi-Pyrénées

Entrées et sorties à Pôle emploi

Données CVS	(catégories A, B, C)			Effectifs et %	
	novembre	novembre	Variation	Variation annuelle	
	2013	2014	trimestrielle sur 3 mois glissants (1)	sur 3 mois glissants (2)	
Entrées à Pôle emploi	1 217	1 293	1,9	2,4	
Sorties de Pôle emploi	1 209	1 155	-4,2	-1,2	

Sources : STMT - Pôle emploi, Dares. Cvs : Direccte Midi-Pyrénées

(1) : Evolution sur les trois derniers mois par rapport aux trois mois précédents.

(2) : Evolution sur les trois derniers mois par rapport aux mêmes trois mois de l'année précédente.

Demandeurs d'emploi ayant un droit payable au RSA inscrits en fin de mois à Pôle emploi

Données brutes				Effectifs et %	
	novembre	octobre	novembre	Variation	
	2013	2014	2014	sur un an	
Catégorie A	2 380	2 575	2 636	10,8	
Catégorie B	316	371	380	20,3	
Catégorie C	192	279	234	21,9	
Catégories A, B, C	2 888	3 225	3 250	12,5	
Catégorie D	85	114	89	4,7	
Catégorie E	184	154	156	-15,2	
Catégories A, B, C, D, E	3 157	3 493	3 495	10,7	
Part dans l'ensemble des demandeurs d'emploi de catégorie A	25,9	27,2	26,9	1 pt	
Part dans l'ensemble des demandeurs d'emploi de catégories A, B, C	22,2	23,5	23,5	1,4 pt	

Sources : STMT - Pôle emploi, Dares.

Offres d'emploi collectées par Pôle emploi

Données CVS				Effectifs et %	
	novembre	novembre	Variation	Variation annuelle	
	2013	2014	trimestrielle sur 3 mois glissants (1)	sur 3 mois glissants (2)	
- Emplois durables (6 mois ou plus)	196	277	41,6	-4,5	
- Emplois non durables (moins de 6 mois)	283	194	-9,2	-6,7	
Ensemble	478	471	9,1	-5,7	

Sources : STMT - Pôle emploi, Dares. Cvs : Direccte Midi-Pyrénées

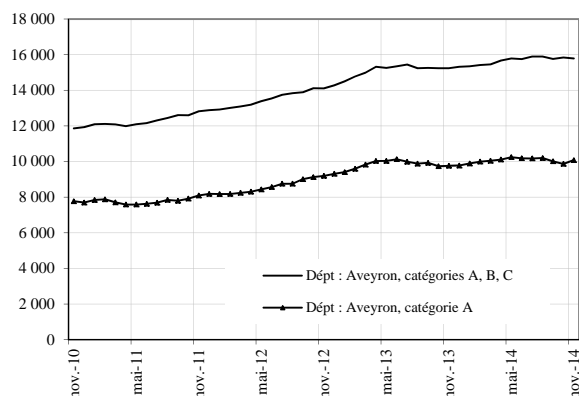
(1) : Evolution sur les trois derniers mois par rapport aux trois mois précédents.

(2) : Evolution sur les trois derniers mois par rapport aux mêmes trois mois de l'année précédente.

DEMANDEURS D'EMPLOI INSCRITS ET OFFRES COLLECTÉES PAR PÔLE EMPLOI DANS LE DÉPARTEMENT DE L'AVEYRON EN NOVEMBRE 2014

Demandeurs d'emploi inscrits en fin de mois à Pôle emploi

Catégories A et A, B, C (CVS)



Fin novembre 2014, dans le département de l'Aveyron, 10100 personnes sont inscrites à Pôle emploi en catégorie A. Ce nombre augmente de 2,1 % par rapport à fin octobre 2014. Sur un an, il s'accroît de 3,3 %.

En Midi-Pyrénées, le nombre de demandeurs d'emploi inscrits en catégorie A augmente de 1,7% par rapport à octobre 2014 (soit + 6,9 % sur un an).

Le nombre de demandeurs d'emploi inscrits en catégories ABC s'établit à 15 800 dans le département de l'Aveyron, fin novembre 2014. Ce nombre diminue de 0,4 % par rapport à octobre 2014. Sur un an, il s'accroît de 3,6 %.

En Midi-Pyrénées, le nombre de demandeurs d'emploi inscrits en catégories ABC augmente de 0,4% par rapport à octobre 2014 (soit +6,3% sur un an).

Demandeurs d'emploi inscrits en fin de mois à Pôle emploi

(catégorie A)

Effectifs et %

Données CVS	novembre		novembre		Variation sur un mois	Variation sur un an
	2013	octobre 2014	2014	2014		
Hommes	5 047	5 112	5 206	5 206	1,9	3,2
Femmes	4 717	4 760	4 876	4 876	2,4	3,4
Moins de 25 ans	1 720	1 532	1 611	1 611	5,2	-6,3
Entre 25 et 49 ans	5 692	5 739	5 850	5 850	1,9	2,8
50 ans et plus	2 352	2 601	2 621	2 621	0,7	11,4
Hommes de moins de 25 ans	925	830	863	863	4,0	-6,7
Hommes de 25 à 49 ans	2 923	2 941	3 013	3 013	2,4	3,1
Hommes de 50 ans et plus	1 198	1 340	1 330	1 330	-0,7	11,0
Femmes de moins de 25 ans	794	702	748	748	6,6	-5,8
Femmes de 25 à 49 ans	2 768	2 797	2 837	2 837	1,4	2,5
Femmes de 50 ans et plus	1 154	1 261	1 290	1 290	2,3	11,8
Ensemble de la catégorie A	9 764	9 872	10 082	10 082	2,1	3,3

Sources : STMT - Pôle emploi, Dares. Cvs : Direccte Midi-Pyrénées

Demandeurs d'emploi inscrits en fin de mois à Pôle emploi

(catégories A, B, C)

Effectifs et %

Données CVS	novembre		novembre		Variation sur un mois	Variation sur un an
	2013	octobre 2014	2014	2014		
Hommes	7 210	7 479	7 450	7 450	-0,4	3,3
Femmes	8 031	8 365	8 337	8 337	-0,3	3,8
Moins de 25 ans	2 576	2 338	2 387	2 387	2,1	-7,3
Entre 25 et 49 ans	9 146	9 577	9 508	9 508	-0,7	4,0
50 ans et plus	3 520	3 928	3 892	3 892	-0,9	10,6
Hommes de moins de 25 ans	1 304	1 212	1 205	1 205	-0,6	-7,6
Hommes de 25 à 49 ans	4 333	4 497	4 510	4 510	0,3	4,1
Hommes de 50 ans et plus	1 573	1 769	1 736	1 736	-1,9	10,4
Femmes de moins de 25 ans	1 272	1 125	1 182	1 182	5,0	-7,1
Femmes de 25 à 49 ans	4 812	5 081	4 998	4 998	-1,6	3,9
Femmes de 50 ans et plus	1 947	2 159	2 156	2 156	-0,1	10,8
Ensemble des catégories A, B, C	15 241	15 843	15 786	15 786	-0,4	3,6

Sources : STMT - Pôle emploi, Dares. Cvs : Direccte Midi-Pyrénées

Avertissement : En raison de la défaillance dans l'acheminement d'une partie des messages de relance envoyés aux demandeurs d'emploi lors de la campagne d'actualisation du mois d'août 2013, le nombre des sorties pour défaut d'actualisation enregistrées au mois d'août 2013 a été inhabituellement élevé. Ceci a eu un impact à la baisse sur le nombre de demandeurs d'emploi inscrits fin août 2013 qui conduit à un impact à la hausse sur l'évolution du nombre de demandeurs d'emploi entre août 2013 et août 2014.

Ancienneté d'inscription sur les listes des demandeurs d'emploi inscrits en fin de mois à Pôle emploi

(catégories A, B, C)

Effectifs et %

Données CVS	novembre	octobre	novembre	Variation	Variation
	2013	2014	2014	sur un mois	sur un an
Moins de 1 an	9 505	9 491	9 540	0,5	0,4
1 an ou plus	5 737	6 352	6 246	-1,7	8,9
Part des demandeurs d'emploi inscrits depuis plus d'un an (%)	37,6	40,1	39,6	-0,5 pt	1,9 pt

Sources : STMT - Pôle emploi, Dares. Cvs : Direccte Midi-Pyrénées

Entrées et sorties à Pôle emploi

(catégories A, B, C)

Effectifs et %

Données CVS	novembre	novembre	Variation	Variation annuelle
	2013	2014	trimestrielle sur 3 mois glissants (1)	sur 3 mois glissants (1)
Entrées à Pôle emploi	1 616	1 698	-2,5	-0,4
Sorties de Pôle emploi	1 581	1 603	-0,3	-0,4

Sources : STMT - Pôle emploi, Dares. Cvs : Direccte Midi-Pyrénées

(1) : Evolution sur les trois derniers mois par rapport aux trois mois précédents.

(2) : Evolution sur les trois derniers mois par rapport aux mêmes trois mois de l'année précédente.

Demandeurs d'emploi ayant un droit payable au RSA inscrits en fin de mois à Pôle emploi

Effectifs et %

Données brutes	novembre	octobre	novembre	Variation
	2013	2014	2014	sur un an
Catégorie A	1 621	1 833	1 902	17,3
Catégorie B	269	323	279	3,7
Catégorie C	141	235	198	40,4
Catégories A, B, C	2 031	2 391	2 379	17,1
Catégorie D	116	135	136	17,2
Catégorie E	155	154	157	1,3
Catégories A, B, C, D, E	2 302	2 680	2 672	16,1
Part dans l'ensemble des demandeurs d'emploi de catégorie A	15,7	18,3	17,9	2,2 pt
Part dans l'ensemble des demandeurs d'emploi de catégories A, B, C	12,9	14,8	14,6	1,7 pt

Sources : STMT - Pôle emploi, Dares.

Offres d'emploi collectées par Pôle emploi

Effectifs et %

Données CVS	novembre	novembre	Variation	Variation annuelle
	2013	2014	trimestrielle sur 3 mois glissants	sur 3 mois glissants
- Emplois durables (6 mois ou plus)	326	439	14,7	1,9
- Emplois non durables (moins de 6 mois)	403	328	-6,0	-4,6
Ensemble	729	766	3,5	-1,4

Sources : STMT - Pôle emploi, Dares. Cvs : Direccte Midi-Pyrénées

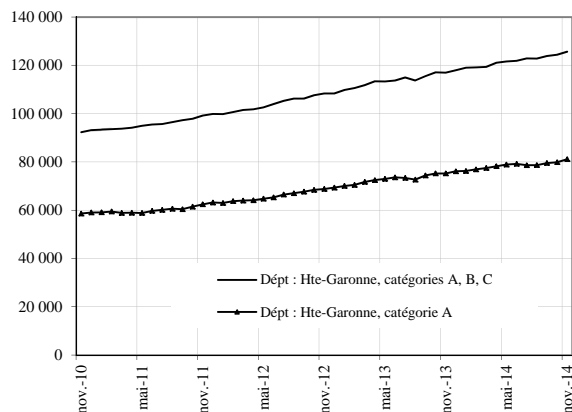
(1) : Evolution sur les trois derniers mois par rapport aux trois mois précédents.

(2) : Evolution sur les trois derniers mois par rapport aux mêmes trois mois de l'année précédente.

DEMANDEURS D'EMPLOI INSCRITS ET OFFRES COLLECTÉES PAR PÔLE EMPLOI DANS LE DÉPARTEMENT DE HAUTE-GARONNE EN NOVEMBRE 2014

Demandeurs d'emploi inscrits en fin de mois à Pôle emploi

Catégories A et A, B, C (CVS)



Fin novembre 2014, dans le département de la Haute-Garonne, 81 100 personnes sont inscrites à Pôle emploi en catégorie A. Ce nombre augmente de 1,6 % par rapport à fin octobre 2014. Sur un an, il s'accroît de 7,9 %.

En Midi-Pyrénées, le nombre de demandeurs d'emploi inscrits en catégorie A augmente de 1,7% par rapport à octobre 2014 (soit + 6,9 % sur un an).

Le nombre de demandeurs d'emploi inscrits en catégories ABC s'établit à 125 700 dans le département de Haute-Garonne, fin novembre 2014. Ce nombre augmente de 1,0 % par rapport à octobre 2014. Sur un an, il s'accroît de 7,4 %.

En Midi-Pyrénées, le nombre de demandeurs d'emploi inscrits en catégories ABC augmente de 0,4% par rapport à octobre 2014 (soit +6,3% sur un an).

Demandeurs d'emploi inscrits en fin de mois à Pôle emploi

(catégorie A)

Effectifs et %

Données CVS	novembre		octobre		novembre	
	2013	2014	2014	2014	Variation sur un mois	Variation sur un an
Hommes	38 204	40 342	40 342	41 139	2,0	7,7
Femmes	37 028	39 529	39 529	40 009	1,2	8,1
Moins de 25 ans	12 500	12 984	12 984	13 045	0,5	4,4
Entre 25 et 49 ans	48 418	50 990	50 990	51 829	1,6	7,0
50 ans et plus	14 314	15 896	15 896	16 274	2,4	13,7
Hommes de moins de 25 ans	6 536	6 767	6 767	6 826	0,9	4,4
Hommes de 25 à 49 ans	24 174	25 356	25 356	25 887	2,1	7,1
Hommes de 50 ans et plus	7 495	8 219	8 219	8 426	2,5	12,4
Femmes de moins de 25 ans	5 965	6 217	6 217	6 219	0,0	4,3
Femmes de 25 à 49 ans	24 244	25 635	25 635	25 942	1,2	7,0
Femmes de 50 ans et plus	6 819	7 677	7 677	7 848	2,2	15,1
Ensemble de la catégorie A	75 233	79 871	79 871	81 148	1,6	7,9

Sources : STMT - Pôle emploi, Dares. Cvs : Direccte Midi-Pyrénées

Demandeurs d'emploi inscrits en fin de mois à Pôle emploi

(catégories A, B, C)

Effectifs et %

Données CVS	novembre		octobre		novembre	
	2013	2014	2014	2014	Variation sur un mois	Variation sur un an
Hommes	56 180	59 734	59 734	60 627	1,5	7,9
Femmes	60 791	64 647	64 647	65 051	0,6	7,0
Moins de 25 ans	17 592	18 236	18 236	18 190	-0,2	3,4
Entre 25 et 49 ans	77 651	82 097	82 097	82 950	1,0	6,8
50 ans et plus	21 728	24 048	24 048	24 538	2,0	12,9
Hommes de moins de 25 ans	8 726	9 152	9 152	9 144	-0,1	4,8
Hommes de 25 à 49 ans	37 039	39 148	39 148	39 758	1,6	7,3
Hommes de 50 ans et plus	10 415	11 434	11 434	11 725	2,5	12,6
Femmes de moins de 25 ans	8 866	9 084	9 084	9 047	-0,4	2,0
Femmes de 25 à 49 ans	40 611	42 949	42 949	43 192	0,6	6,4
Femmes de 50 ans et plus	11 314	12 614	12 614	12 813	1,6	13,3
Ensemble des catégories A, B, C	116 971	124 381	124 381	125 678	1,0	7,4

Sources : STMT - Pôle emploi, Dares. Cvs : Direccte Midi-Pyrénées

Avertissement : En raison de la défaillance dans l'acheminement d'une partie des messages de relance envoyés aux demandeurs d'emploi lors de la campagne d'actualisation du mois d'août 2013, le nombre des sorties pour défaut d'actualisation enregistrées au mois d'août 2013 a été inhabituellement élevé. Ceci a eu un impact à la baisse sur le nombre de demandeurs d'emploi inscrits fin août 2013 qui conduit à un impact à la hausse sur l'évolution du nombre de demandeurs d'emploi entre août 2013 et août 2014.

Ancienneté d'inscription sur les listes des demandeurs d'emploi inscrits en fin de mois à Pôle emploi

Données CVS	(catégories A, B, C)			Effectifs et %	
	novembre	octobre	novembre	Variation	Variation
	2013	2014	2014	sur un mois	sur un an
Moins de 1 an	69 258	71 763	72 378	0,9	4,5
1 an ou plus	47 713	52 618	53 301	1,3	11,7
Part des demandeurs d'emploi inscrits depuis plus d'un an (%)	40,8	42,3	42,4	0,1 pt	1,6 pt

Sources : STMT - Pôle emploi, Dares. Cvs : Direccte Midi-Pyrénées

Entrées et sorties à Pôle emploi

Données CVS	(catégories A, B, C)			Effectifs et %	
	novembre	novembre	Variation	Variation annuelle	
	2013	2014	trimestrielle sur 3 mois glissants (1)	sur 3 mois glissants (1)	
Entrées à Pôle emploi	11 496	12 221	-1,2	3,1	
Sorties de Pôle emploi	11 444	11 703	-3,9	4,0	

Sources : STMT - Pôle emploi, Dares. Cvs : Direccte Midi-Pyrénées

(1) : Evolution sur les trois derniers mois par rapport aux trois mois précédents.

(2) : Evolution sur les trois derniers mois par rapport aux mêmes trois mois de l'année précédente.

Demandeurs d'emploi ayant un droit payable au RSA inscrits en fin de mois à Pôle emploi

Données brutes	(catégories A, B, C)			Effectifs et %	
	novembre	octobre	novembre	Variation	
	2013	2014	2014	sur un an	
Catégorie A	15 082	16 625	17 181	13,9	
Catégorie B	2 662	2 830	2 892	8,6	
Catégorie C	2 059	2 490	2 343	13,8	
Catégories A, B, C	19 803	21 945	22 416	13,2	
Catégorie D	693	732	795	14,7	
Catégorie E	644	761	784	21,7	
Catégories A, B, C, D, E	21 140	23 438	23 995	13,5	
Part dans l'ensemble des demandeurs d'emploi de catégorie A	19,7	20,5	20,9	1,1 pt	
Part dans l'ensemble des demandeurs d'emploi de catégories A, B, C	16,7	17,3	17,6	0,9 pt	

Sources : STMT - Pôle emploi, Dares.

Offres d'emploi collectées par Pôle emploi

Données CVS	(catégories A, B, C)			Effectifs et %	
	novembre	novembre	Variation	Variation annuelle	
	2013	2014	trimestrielle sur 3 mois glissants	sur 3 mois glissants	
- Emplois durables (6 mois ou plus)	2 949	3 263	5,3	2,2	
- Emplois non durables (moins de 6 mois)	6 200	2 067	-0,4	-37,0	
Ensemble	9 149	5 331	2,7	-19,8	

Sources : STMT - Pôle emploi, Dares. Cvs : Direccte Midi-Pyrénées

(1) : Evolution sur les trois derniers mois par rapport aux trois mois précédents.

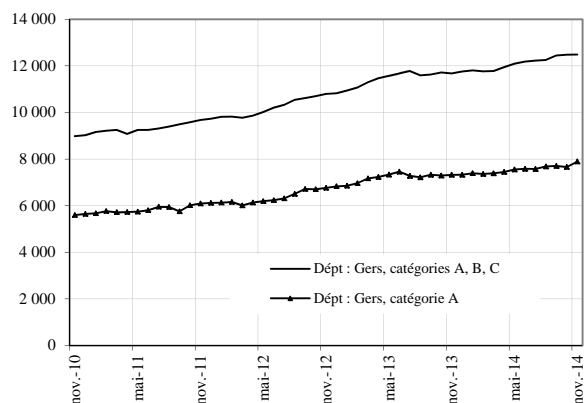
(2) : Evolution sur les trois derniers mois par rapport aux mêmes trois mois de l'année précédente.

Avertissement : En variation annuelle, les offres non durables sur 3 mois glissants affichent un fort repli. Ce dernier s'explique notamment par la comptabilisation au cours du mois de novembre 2013 d'un établissement dont le siège se situe en Midi-Pyrénées et qui a enregistré un important volume d'offres d'emploi de courte durée pour l'ensemble de ses établissements du territoire français.

DEMANDEURS D'EMPLOI INSCRITS ET OFFRES COLLECTÉES PAR PÔLE EMPLOI DANS LE DÉPARTEMENT DU GERS EN NOVEMBRE 2014

Demandeurs d'emploi inscrits en fin de mois à Pôle emploi

Catégories A et A, B, C (CVS)



Fin novembre 2014, dans le département du Gers, 7 900 personnes sont inscrites à Pôle emploi en catégorie A. Ce nombre augmente de 3,1 % par rapport à fin octobre 2014. Sur un an, il s'accroît de 7,8 %.

En Midi-Pyrénées, le nombre de demandeurs d'emploi inscrits en catégorie A augmente de 1,7% par rapport à octobre 2014 (soit + 6,9 % sur un an).

Le nombre de demandeurs d'emploi inscrits en catégories ABC s'établit à 12 500 dans le département du Gers, fin novembre 2014. Ce nombre augmente de 0,1 % par rapport à octobre 2014. Sur un an, il s'accroît de 6,9 %.

En Midi-Pyrénées, le nombre de demandeurs d'emploi inscrits en catégories ABC augmente de 0,4% par rapport à octobre 2014 (soit +6,3% sur un an).

Demandeurs d'emploi inscrits en fin de mois à Pôle emploi

(catégorie A)

Effectifs et %

Données CVS	novembre	octobre	novembre	Variation	Variation
	2013	2014	2014	sur un mois	sur un an
Hommes	3 751	3 851	4 044	5,0	7,8
Femmes	3 576	3 812	3 854	1,1	7,8
Moins de 25 ans	1 226	1 203	1 209	0,5	-1,3
Entre 25 et 49 ans	4 136	4 288	4 459	4,0	7,8
50 ans et plus	1 966	2 173	2 229	2,6	13,4
Hommes de moins de 25 ans	654	625	653	4,5	-0,3
Hommes de 25 à 49 ans	2 094	2 111	2 235	5,9	6,8
Hommes de 50 ans et plus	1 003	1 115	1 156	3,6	15,2
Femmes de moins de 25 ans	571	578	556	-3,8	-2,6
Femmes de 25 à 49 ans	2 042	2 177	2 224	2,2	8,9
Femmes de 50 ans et plus	963	1 058	1 073	1,5	11,5
Ensemble de la catégorie A	7 327	7 663	7 897	3,1	7,8

Sources : STMT - Pôle emploi, Dares. Cvs : Direccte Midi-Pyrénées

Demandeurs d'emploi inscrits en fin de mois à Pôle emploi

(catégories A, B, C)

Effectifs et %

Données CVS	novembre	octobre	novembre	Variation	Variation
	2013	2014	2014	sur un mois	sur un an
Hommes	5 467	5 845	5 857	0,2	7,1
Femmes	6 212	6 637	6 632	-0,1	6,8
Moins de 25 ans	1 805	1 836	1 819	-0,9	0,8
Entre 25 et 49 ans	6 833	7 298	7 288	-0,1	6,7
50 ans et plus	3 041	3 348	3 382	1,0	11,2
Hommes de moins de 25 ans	940	919	928	0,9	-1,3
Hommes de 25 à 49 ans	3 165	3 385	3 371	-0,4	6,5
Hommes de 50 ans et plus	1 362	1 541	1 558	1,1	14,4
Femmes de moins de 25 ans	865	917	891	-2,8	3,0
Femmes de 25 à 49 ans	3 668	3 913	3 917	0,1	6,8
Femmes de 50 ans et plus	1 679	1 807	1 824	0,9	8,6
Ensemble des catégories A, B, C	11 679	12 482	12 489	0,1	6,9

Sources : STMT - Pôle emploi, Dares. Cvs : Direccte Midi-Pyrénées

Avvertissement : En raison de la défaillance dans l'acheminement d'une partie des messages de relance envoyés aux demandeurs d'emploi lors de la campagne d'actualisation du mois d'août 2013, le nombre des sorties pour défaut d'actualisation enregistrées au mois d'août 2013 a été inhabituellement élevé. Ceci a eu un impact à la baisse sur le nombre de demandeurs d'emploi inscrits fin août 2013 qui conduit à un impact à la hausse sur l'évolution du nombre de demandeurs d'emploi entre août 2013 et août 2014.

Ancienneté d'inscription sur les listes des demandeurs d'emploi inscrits en fin de mois à Pôle emploi

Données CVS	(catégories A, B, C)			Effectifs et %	
	novembre	octobre	novembre	Variation	Variation
	2013	2014	2014	sur un mois	sur un an
Moins de 1 an	7 010	7 171	7 215	0,6	2,9
1 an ou plus	4 669	5 310	5 273	-0,7	13,0
Part des demandeurs d'emploi inscrits depuis plus d'un an (%)	40,0	42,5	42,2	-0,3 pt	2,2 pt

Sources : STMT - Pôle emploi, Dares. Cvs : Direccte Midi-Pyrénées

Entrées et sorties à Pôle emploi

Données CVS	(catégories A, B, C)			Effectifs et %	
	novembre	novembre	Variation	Variation annuelle	
	2013	2014	trimestrielle sur 3	sur 3 mois glissants	
Entrées à Pôle emploi	1 147	1 267	mois glissants (1)	(1)	
Sorties de Pôle emploi	1 138	1 135	1,3	-1,4	

Sources : STMT - Pôle emploi, Dares. Cvs : Direccte Midi-Pyrénées

(1) : Evolution sur les trois derniers mois par rapport aux trois mois précédents.

(2) : Evolution sur les trois derniers mois par rapport aux mêmes trois mois de l'année précédente.

Demandeurs d'emploi ayant un droit payable au RSA inscrits en fin de mois à Pôle emploi

Données brutes				Effectifs et %	
	novembre	octobre	novembre	Variation	
	2013	2014	2014	sur un an	
Catégorie A	1 233	1 336	1 354	9,8	
Catégorie B	254	267	267	5,1	
Catégorie C	168	218	190	13,1	
Catégories A, B, C	1 655	1 821	1 811	9,4	
Catégorie D	77	80	82	6,5	
Catégorie E	120	105	94	-21,7	
Catégories A, B, C, D, E	1 852	2 006	1 987	7,3	
Part dans l'ensemble des demandeurs d'emploi de catégorie A	16,8	17,8	17,1	0,3 pt	
Part dans l'ensemble des demandeurs d'emploi de catégories A, B, C	14,0	14,5	14,4	0,3 pt	

Sources : STMT - Pôle emploi, Dares.

Offres d'emploi collectées par Pôle emploi

Données CVS				Effectifs et %	
	novembre	novembre	Variation	Variation annuelle	
	2013	2014	trimestrielle sur 3	sur 3 mois glissants	
- Emplois durables (6 mois ou plus)	281	303	mois glissants		
- Emplois non durables (moins de 6 mois)	218	340	-3,0	-4,4	
Ensemble	499	643	-6,4	-10,4	

Sources : STMT - Pôle emploi, Dares. Cvs : Direccte Midi-Pyrénées

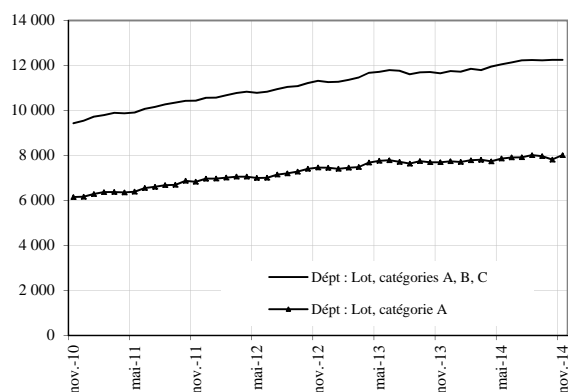
(1) : Evolution sur les trois derniers mois par rapport aux trois mois précédents.

(2) : Evolution sur les trois derniers mois par rapport aux mêmes trois mois de l'année précédente.

DEMANDEURS D'EMPLOI INSCRITS ET OFFRES COLLECTÉES PAR PÔLE EMPLOI DANS LE DÉPARTEMENT DU LOT EN NOVEMBRE 2014

Demandeurs d'emploi inscrits en fin de mois à Pôle emploi

Catégories A et A, B, C (CVS)



Fin novembre 2014, dans le département du Lot, 8 000 personnes sont inscrites à Pôle emploi en catégorie A. Ce nombre augmente de 2,5 % par rapport à fin octobre 2014. Sur un an, il s'accroît de 4,1 %.

En Midi-Pyrénées, le nombre de demandeurs d'emploi inscrits en catégorie A augmente de 1,7% par rapport à octobre 2014 (soit + 6,9 % sur un an).

Le nombre de demandeurs d'emploi inscrits en catégories ABC s'établit à 12 200 dans le département du Lot, fin novembre 2014. Ce nombre reste stable par rapport à octobre 2014. Sur un an, il s'accroît de 5,1 %.

En Midi-Pyrénées, le nombre de demandeurs d'emploi inscrits en catégories ABC augmente de 0,4% par rapport à octobre 2014 (soit +6,3% sur un an).

Demandeurs d'emploi inscrits en fin de mois à Pôle emploi

(catégorie A)

Effectifs et %

Données CVS	novembre	octobre	novembre	Variation	Variation
	2013	2014	2014	sur un mois	sur un an
Hommes	4 003	4 100	4 170	1,7	4,2
Femmes	3 695	3 715	3 842	3,4	4,0
Moins de 25 ans	1 215	1 189	1 185	-0,3	-2,5
Entre 25 et 49 ans	4 308	4 277	4 418	3,3	2,6
50 ans et plus	2 175	2 349	2 409	2,6	10,7
Hommes de moins de 25 ans	656	646	638	-1,3	-2,8
Hommes de 25 à 49 ans	2 222	2 254	2 320	2,9	4,4
Hommes de 50 ans et plus	1 125	1 200	1 212	1,0	7,8
Femmes de moins de 25 ans	559	543	548	0,8	-2,0
Femmes de 25 à 49 ans	2 085	2 023	2 098	3,7	0,6
Femmes de 50 ans et plus	1 051	1 149	1 197	4,2	13,9
Ensemble de la catégorie A	7 698	7 815	8 012	2,5	4,1

Sources : STMT - Pôle emploi, Dares. Cvs : Direccte Midi-Pyrénées

Demandeurs d'emploi inscrits en fin de mois à Pôle emploi

(catégories A, B, C)

Effectifs et %

Données CVS	novembre	octobre	novembre	Variation	Variation
	2013	2014	2014	sur un mois	sur un an
Hommes	5 531	5 829	5 793	-0,6	4,7
Femmes	6 119	6 421	6 456	0,6	5,5
Moins de 25 ans	1 743	1 753	1 753	0,0	0,6
Entre 25 et 49 ans	6 764	7 048	7 048	0,0	4,2
50 ans et plus	3 144	3 449	3 448	0,0	9,7
Hommes de moins de 25 ans	894	881	881	0,0	-1,4
Hommes de 25 à 49 ans	3 183	3 364	3 334	-0,9	4,7
Hommes de 50 ans et plus	1 455	1 584	1 578	-0,4	8,5
Femmes de moins de 25 ans	849	872	872	0,0	2,7
Femmes de 25 à 49 ans	3 581	3 683	3 714	0,8	3,7
Femmes de 50 ans et plus	1 689	1 865	1 870	0,3	10,7
Ensemble des catégories A, B, C	11 650	12 249	12 249	0,0	5,1

Sources : STMT - Pôle emploi, Dares. Cvs : Direccte Midi-Pyrénées

Avvertissement : En raison de la défaillance dans l'acheminement d'une partie des messages de relance envoyés aux demandeurs d'emploi lors de la campagne d'actualisation du mois d'août 2013, le nombre des sorties pour défaut d'actualisation enregistrées au mois d'août 2013 a été inhabituellement élevé. Ceci a eu un impact à la baisse sur le nombre de demandeurs d'emploi inscrits fin août 2013 qui conduit à un impact à la hausse sur l'évolution du nombre de demandeurs d'emploi entre août 2013 et août 2014.

Ancienneté d'inscription sur les listes des demandeurs d'emploi inscrits en fin de mois à Pôle emploi

(catégories A, B, C)

Effectifs et %

<i>Données CVS</i>	novembre	octobre	novembre	Variation	Variation
	2013	2014	2014	sur un mois	sur un an
Moins de 1 an	6 666	6 968	6 974	0,1	4,6
1 an ou plus	4 985	5 281	5 276	-0,1	5,8
Part des demandeurs d'emploi inscrits depuis plus d'un an (%)	42,8	43,1	43,1	0 pt	0,3 pt

Sources : STMT - Pôle emploi, Dares. Cvs : Direccte Midi-Pyrénées

Entrées et sorties à Pôle emploi

(catégories A, B, C)

Effectifs et %

<i>Données CVS</i>	novembre	novembre	Variation	Variation annuelle
	2013	2014	trimestrielle sur 3 mois glissants (1)	sur 3 mois glissants (1)
Entrées à Pôle emploi	1 085	1 158	-0,5	3,5
Sorties de Pôle emploi	1 180	1 083	3,3	2,1

Sources : STMT - Pôle emploi, Dares. Cvs : Direccte Midi-Pyrénées

(1) : Evolution sur les trois derniers mois par rapport aux trois mois précédents.

(2) : Evolution sur les trois derniers mois par rapport aux mêmes trois mois de l'année précédente.

Demandeurs d'emploi ayant un droit payable au RSA inscrits en fin de mois à Pôle emploi

Effectifs et %

<i>Données brutes</i>	novembre	octobre	novembre	Variation
	2013	2014	2014	sur un an
Catégorie A	1 345	1 412	1 503	11,7
Catégorie B	223	267	253	13,5
Catégorie C	149	179	152	2,0
Catégories A, B, C	1 717	1 858	1 908	11,1
Catégorie D	80	84	85	6,3
Catégorie E	123	129	127	3,3
Catégories A, B, C, D, E	1 920	2 071	2 120	10,4
Part dans l'ensemble des demandeurs d'emploi de catégorie A	16,6	18,0	17,9	1,2 pt
Part dans l'ensemble des demandeurs d'emploi de catégories A, B, C	14,4	15,0	15,2	0,8 pt

Sources : STMT - Pôle emploi, Dares.

Offres d'emploi collectées par Pôle emploi

Effectifs et %

<i>Données CVS</i>	novembre	novembre	Variation	Variation annuelle
	2013	2014	trimestrielle sur 3 mois glissants	sur 3 mois glissants
- Emplois durables (6 mois ou plus)	335	233	-13,3	-31,1
- Emplois non durables (moins de 6 mois)	326	189	25,7	-28,2
Ensemble	661	422	3,7	-29,6

Sources : STMT - Pôle emploi, Dares. Cvs : Direccte Midi-Pyrénées

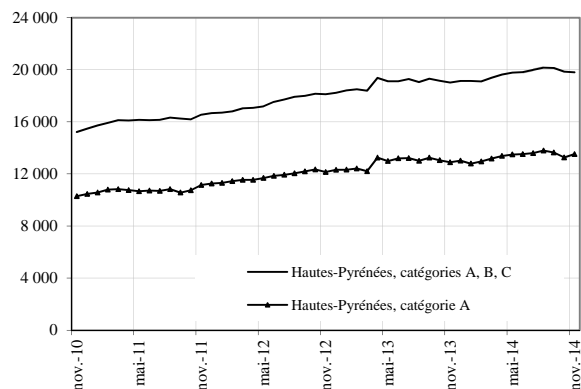
(1) : Evolution sur les trois derniers mois par rapport aux trois mois précédents.

(2) : Evolution sur les trois derniers mois par rapport aux mêmes trois mois de l'année précédente.

DEMANDEURS D'EMPLOI INSCRITS ET OFFRES COLLECTÉES PAR PÔLE EMPLOI DANS LE DÉPARTEMENT DES HAUTES-PYRÉNÉES EN NOVEMBRE 2014

Demandeurs d'emploi inscrits en fin de mois à Pôle emploi

Catégories A et A, B, C (CVS)



Fin novembre 2014, dans le département des Hautes-Pyrénées, 13 500 personnes sont inscrites à Pôle emploi en catégorie A. Ce nombre augmente de 2,0 % par rapport à fin octobre 2014. Sur un an, il s'accroît de 4,9 %.

En Midi-Pyrénées, le nombre de demandeurs d'emploi inscrits en catégorie A augmente de 1,7% par rapport à octobre 2014 (soit + 6,9 % sur un an).

Le nombre de demandeurs d'emploi inscrits en catégories ABC s'établit à 19 800 dans le département des Hautes-Pyrénées, fin novembre 2014. Ce nombre diminue de 0,3 % par rapport à octobre 2014. Sur un an, il s'accroît de 4,2 %.

En Midi-Pyrénées, le nombre de demandeurs d'emploi inscrits en catégories ABC augmente de 0,4% par rapport à octobre 2014 (soit +6,3% sur un an).

Demandeurs d'emploi inscrits en fin de mois à Pôle emploi

(catégorie A)

Effectifs et %

Données CVS	novembre	octobre	novembre	Variation	Variation
	2013	2014	2014	sur un mois	sur un an
Hommes	6 460	6 759	6 976	3,2	8,0
Femmes	6 441	6 505	6 552	0,7	1,7
Moins de 25 ans	2 088	2 034	2 098	3,1	0,4
Entre 25 et 49 ans	7 414	7 551	7 727	2,3	4,2
50 ans et plus	3 399	3 680	3 704	0,7	9,0
Hommes de moins de 25 ans	1 055	1 089	1 125	3,3	6,7
Hommes de 25 à 49 ans	3 703	3 873	4 006	3,5	8,2
Hommes de 50 ans et plus	1 703	1 798	1 844	2,6	8,3
Femmes de moins de 25 ans	1 034	945	972	2,9	-5,9
Femmes de 25 à 49 ans	3 711	3 678	3 720	1,1	0,2
Femmes de 50 ans et plus	1 696	1 882	1 860	-1,2	9,7
Ensemble de la catégorie A	12 901	13 264	13 528	2,0	4,9

Sources : STMT - Pôle emploi, Dares. Cvs : Direccte Midi-Pyrénées

Demandeurs d'emploi inscrits en fin de mois à Pôle emploi

(catégories A, B, C)

Effectifs et %

Données CVS	novembre	octobre	novembre	Variation	Variation
	2013	2014	2014	sur un mois	sur un an
Hommes	8 941	9 563	9 570	0,1	7,0
Femmes	10 074	10 294	10 237	-0,6	1,6
Moins de 25 ans	2 930	2 856	2 897	1,4	-1,1
Entre 25 et 49 ans	11 256	11 764	11 667	-0,8	3,6
50 ans et plus	4 829	5 237	5 242	0,1	8,6
Hommes de moins de 25 ans	1 431	1 462	1 496	2,3	4,5
Hommes de 25 à 49 ans	5 370	5 793	5 761	-0,6	7,3
Hommes de 50 ans et plus	2 139	2 308	2 313	0,2	8,1
Femmes de moins de 25 ans	1 499	1 394	1 402	0,5	-6,5
Femmes de 25 à 49 ans	5 886	5 971	5 906	-1,1	0,3
Femmes de 50 ans et plus	2 689	2 930	2 929	0,0	8,9
Ensemble des catégories A, B, C	19 015	19 857	19 806	-0,3	4,2

Sources : STMT - Pôle emploi, Dares. Cvs : Direccte Midi-Pyrénées

Avertissement : En raison de la défaillance dans l'acheminement d'une partie des messages de relance envoyés aux demandeurs d'emploi lors de la campagne d'actualisation du mois d'août 2013, le nombre des sorties pour défaut d'actualisation enregistrées au mois d'août 2013 a été inhabituellement élevé. Ceci a eu un impact à la baisse sur le nombre de demandeurs d'emploi inscrits fin août 2013 qui conduit à un impact à la hausse sur l'évolution du nombre de demandeurs d'emploi entre août 2013 et août 2014.

Ancienneté d'inscription sur les listes des demandeurs d'emploi inscrits en fin de mois à Pôle emploi

<i>Données CVS</i>	(catégories A, B, C)			<i>Effectifs et %</i>	
	novembre 2013	octobre 2014	novembre 2014	Variation sur un mois	Variation sur un an
Moins de 1 an	11 423	11 367	11 390	0,2	-0,3
1 an ou plus	7 592	8 491	8 416	-0,9	10,9
Part des demandeurs d'emploi inscrits depuis plus d'un an (%)	39,9	42,8	42,5	-0,3 pt	2,6 pt

Sources : STMT - Pôle emploi, Dares. Cvs : Direccte

Entrées et sorties à Pôle emploi

<i>Données CVS</i>	(catégories A, B, C)			<i>Effectifs et %</i>	
	novembre 2013	novembre 2014	Variation trimestrielle sur 3 mois glissants (1)	Variation annuelle sur 3 mois glissants (1)	
Entrées à Pôle emploi	1 876	1 939	-3,1	-0,8	
Sorties de Pôle emploi	1 915	1 774	0,8	0,1	

Sources : STMT - Pôle emploi, Dares. Cvs : Direccte Midi-Pyrénées

(1) : Evolution sur les trois derniers mois par rapport aux trois mois précédents.

(2) : Evolution sur les trois derniers mois par rapport aux mêmes trois mois de l'année précédente.

Demandeurs d'emploi ayant un droit payable au RSA inscrits en fin de mois à Pôle emploi

<i>Données brutes</i>	(catégories A, B, C)			<i>Effectifs et %</i>	
	novembre 2013	octobre 2014	novembre 2014	Variation sur un an	
Catégorie A	2 110	2 271	2 338	10,8	
Catégorie B	275	328	292	6,2	
Catégorie C	203	272	255	25,6	
Catégories A, B, C	2 588	2 871	2 885	11,5	
Catégorie D	112	137	128	14,3	
Catégorie E	212	171	156	-26,4	
Catégories A, B, C, D, E	2 912	3 179	3 169	8,8	
Part dans l'ensemble des demandeurs d'emploi de catégorie A	14,5	16,5	15,4	0,9 pt	
Part dans l'ensemble des demandeurs d'emploi de catégories A, B, C	12,6	13,9	13,5	0,9 pt	

Sources : STMT - Pôle emploi, Dares.

Offres d'emploi collectées par Pôle emploi

<i>Données CVS</i>	(catégories A, B, C)			<i>Effectifs et %</i>	
	novembre 2013	novembre 2014	Variation trimestrielle sur 3 mois glissants	Variation annuelle sur 3 mois glissants	
- Emplois durables (6 mois ou plus)	413	230	-0,2	-16,1	
- Emplois non durables (moins de 6 mois)	860	565	20,3	-5,6	
Ensemble	1 274	795	13,2	-9,1	

Sources : STMT - Pôle emploi, Dares. Cvs : Direccte Midi-Pyrénées

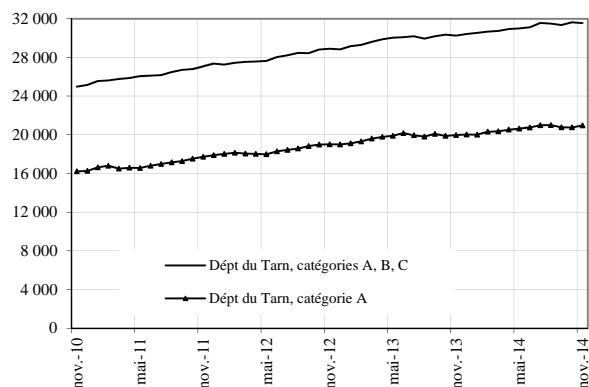
(1) : Evolution sur les trois derniers mois par rapport aux trois mois précédents.

(2) : Evolution sur les trois derniers mois par rapport aux mêmes trois mois de l'année précédente.

DEMANDEURS D'EMPLOI INSCRITS ET OFFRES COLLECTÉES PAR PÔLE EMPLOI DANS LE DÉPARTEMENT DU TARN EN NOVEMBRE 2014

Demandeurs d'emploi inscrits en fin de mois à Pôle emploi

Catégories A et A, B, C (CVS)



Fin novembre 2014, dans le département du Tarn, 21 000 personnes sont inscrites à Pôle emploi en catégorie A. Ce nombre augmente de 1,0 % par rapport à fin octobre 2014. Sur un an, il s'accroît de 5,0 %.

En Midi-Pyrénées, le nombre de demandeurs d'emploi inscrits en catégorie A augmente de 1,7% par rapport à octobre 2014 (soit + 6,9 % sur un an).

Le nombre de demandeurs d'emploi inscrits en catégories ABC s'établit à 31 600 dans le département du Tarn, fin novembre 2014. Ce nombre diminue de 0,2 % par rapport à octobre 2014. Sur un an, il s'accroît de 4,3 %.

En Midi-Pyrénées, le nombre de demandeurs d'emploi inscrits en catégories ABC augmente de 0,4% par rapport à octobre 2014 (soit +6,3% sur un an).

Demandeurs d'emploi inscrits en fin de mois à Pôle emploi

(catégorie A)

Effectifs et %

Données CVS	novembre	octobre	novembre	Variation	Variation
	2013	2014	2014	sur un mois	sur un an
Hommes	10 300	10 936	10 980	0,4	6,6
Femmes	9 680	9 827	9 992	1,7	3,2
Moins de 25 ans	3 427	3 533	3 601	1,9	5,1
Entre 25 et 49 ans	11 797	12 025	12 141	1,0	2,9
50 ans et plus	4 756	5 205	5 230	0,5	10,0
Hommes de moins de 25 ans	1 891	1 982	2 001	1,0	5,8
Hommes de 25 à 49 ans	5 945	6 212	6 276	1,0	5,6
Hommes de 50 ans et plus	2 464	2 741	2 703	-1,4	9,7
Femmes de moins de 25 ans	1 535	1 550	1 600	3,2	4,2
Femmes de 25 à 49 ans	5 852	5 812	5 865	0,9	0,2
Femmes de 50 ans et plus	2 292	2 464	2 527	2,6	10,2
Ensemble de la catégorie A	19 980	20 762	20 972	1,0	5,0

Sources : STMT - Pôle emploi, Dares. Cvs : Direccte Midi-Pyrénées

Demandeurs d'emploi inscrits en fin de mois à Pôle emploi

(catégories A, B, C)

Effectifs et %

Données CVS	novembre	octobre	novembre	Variation	Variation
	2013	2014	2014	sur un mois	sur un an
Hommes	14 570	15 484	15 318	-1,1	5,1
Femmes	15 680	16 144	16 232	0,5	3,5
Moins de 25 ans	4 996	5 092	5 156	1,3	3,2
Entre 25 et 49 ans	18 302	18 912	18 772	-0,7	2,6
50 ans et plus	6 952	7 625	7 622	0,0	9,6
Hommes de moins de 25 ans	2 679	2 736	2 737	0,0	2,2
Hommes de 25 à 49 ans	8 693	9 202	9 080	-1,3	4,5
Hommes de 50 ans et plus	3 199	3 546	3 501	-1,3	9,4
Femmes de moins de 25 ans	2 317	2 355	2 419	2,7	4,4
Femmes de 25 à 49 ans	9 610	9 710	9 691	-0,2	0,9
Femmes de 50 ans et plus	3 753	4 079	4 122	1,0	9,8
Ensemble des catégories A, B, C	30 250	31 628	31 550	-0,2	4,3

Sources : STMT - Pôle emploi, Dares. Cvs : Direccte Midi-Pyrénées

Avertissement : En raison de la défaillance dans l'acheminement d'une partie des messages de relance envoyés aux demandeurs d'emploi lors de la campagne d'actualisation du mois d'août 2013, le nombre des sorties pour défaut d'actualisation enregistrées au mois d'août 2013 a été inhabituellement élevé. Ceci a eu un impact à la baisse sur le nombre de demandeurs d'emploi inscrits fin août 2013 qui conduit à un impact à la hausse sur l'évolution du nombre de demandeurs d'emploi entre août 2013 et août 2014.

Ancienneté d'inscription sur les listes des demandeurs d'emploi inscrits en fin de mois à Pôle emploi

Données CVS	(catégories A, B, C)			Effectifs et %	
	novembre	octobre	novembre	Variation	Variation
	2013	2014	2014	sur un mois	sur un an
Moins de 1 an	16 929	17 343	17 465	0,7	3,2
1 an ou plus	13 320	14 285	14 085	-1,4	5,7
Part des demandeurs d'emploi inscrits depuis plus d'un an (%)	44,0	45,2	44,6	-0,5 pt	0,6 pt

Sources : STMT - Pôle emploi, Dares. Cvs : Direccte Midi-Pyrénées

Entrées et sorties à Pôle emploi

Données CVS	(catégories A, B, C)			Effectifs et %	
	novembre	novembre	Variation	Variation annuelle	
	2013	2014	trimestrielle sur 3 mois glissants (1)	sur 3 mois glissants (1)	
Entrées à Pôle emploi	2 583	2 860	-4,4	4,1	
Sorties de Pôle emploi	2 668	2 616	-2,1	4,1	

Sources : STMT - Pôle emploi, Dares. Cvs : Direccte Midi-Pyrénées

(1) : Evolution sur les trois derniers mois par rapport aux trois mois précédents.

(2) : Evolution sur les trois derniers mois par rapport aux mêmes trois mois de l'année précédente.

Demandeurs d'emploi ayant un droit payable au RSA inscrits en fin de mois à Pôle emploi

Données brutes				Effectifs et %	
	novembre	octobre	novembre	Variation	
	2013	2014	2014	sur un an	
Catégorie A	4 461	4 733	4 860	8,9	
Catégorie B	620	742	713	15,0	
Catégorie C	411	536	476	15,8	
Catégories A, B, C	5 492	6 011	6 049	10,1	
Catégorie D	240	261	251	4,6	
Catégorie E	363	437	418	15,2	
Catégories A, B, C, D, E	6 095	6 709	6 718	10,2	
Part dans l'ensemble des demandeurs d'emploi de catégorie A	21,9	22,6	22,7	0,8 pt	
Part dans l'ensemble des demandeurs d'emploi de catégories A, B, C	18,0	18,7	19,0	1 pt	

Sources : STMT - Pôle emploi, Dares.

Offres d'emploi collectées par Pôle emploi

Données CVS				Effectifs et %	
	novembre	novembre	Variation	Variation annuelle	
	2013	2014	trimestrielle sur 3 mois glissants	sur 3 mois glissants	
- Emplois durables (6 mois ou plus)	484	353	0,7	-18,8	
- Emplois non durables (moins de 6 mois)	490	502	12,5	-16,7	
Ensemble	974	855	6,4	-17,7	

Sources : STMT - Pôle emploi, Dares. Cvs : Direccte Midi-Pyrénées

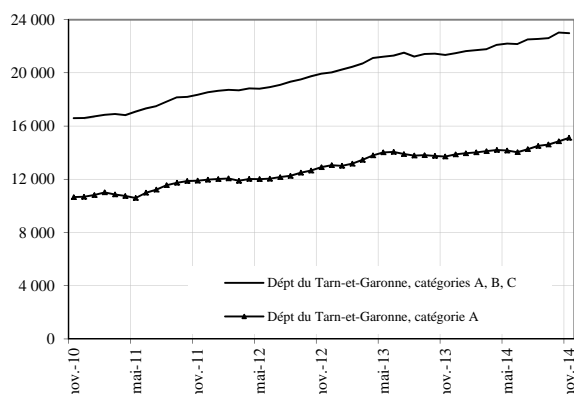
(1) : Evolution sur les trois derniers mois par rapport aux trois mois précédents.

(2) : Evolution sur les trois derniers mois par rapport aux mêmes trois mois de l'année précédente.

DEMANDEURS D'EMPLOI INSCRITS ET OFFRES COLLECTÉES PAR PÔLE EMPLOI DANS LE DÉPARTEMENT DE TARN-ET-GARONNE EN NOVEMBRE 2014

Demandeurs d'emploi inscrits en fin de mois à Pôle emploi

Catégories A et A, B, C (CVS)



Fin novembre 2014, dans le département de Tarn-et-Garonne, 15 100 personnes sont inscrites à Pôle emploi en catégorie A. Ce nombre augmente de 1,8 % par rapport à fin octobre 2014. Sur un an, il s'accroît de 10,3 %.

En Midi-Pyrénées, le nombre de demandeurs d'emploi inscrits en catégorie A augmente de 1,7% par rapport à octobre 2014 (soit + 6,9 % sur un an).

Le nombre de demandeurs d'emploi inscrits en catégories ABC s'établit à 23 000 dans le département de Tarn-et-Garonne, fin novembre 2014. Ce nombre diminue de 0,2 % par rapport à octobre 2014. Sur un an, il s'accroît de 7,7 %.

En Midi-Pyrénées, le nombre de demandeurs d'emploi inscrits en catégories ABC augmente de 0,4% par rapport à octobre 2014 (soit +6,3% sur un an).

Demandeurs d'emploi inscrits en fin de mois à Pôle emploi

(catégorie A)

Effectifs et %

Données CVS	novembre	octobre	novembre	Variation sur un mois	Variation sur un an
	2013	2014	2014		
Hommes	6 833	7 495	7 615	1,6	11,4
Femmes	6 880	7 362	7 505	2,0	9,1
Moins de 25 ans	2 257	2 472	2 499	1,1	10,7
Entre 25 et 49 ans	8 420	9 087	9 279	2,1	10,2
50 ans et plus	3 035	3 297	3 342	1,3	10,1
Hommes de moins de 25 ans	1 157	1 296	1 312	1,2	13,3
Hommes de 25 à 49 ans	4 162	4 491	4 564	1,6	9,7
Hommes de 50 ans et plus	1 513	1 707	1 739	1,8	14,9
Femmes de moins de 25 ans	1 100	1 176	1 188	1,0	8,0
Femmes de 25 à 49 ans	4 258	4 596	4 715	2,6	10,7
Femmes de 50 ans et plus	1 522	1 590	1 603	0,8	5,3
Ensemble de la catégorie A	13 712	14 856	15 120	1,8	10,3

Sources : STMT - Pôle emploi, Dares. Cvs : Direccte Midi-Pyrénées

Demandeurs d'emploi inscrits en fin de mois à Pôle emploi

(catégories A, B, C)

Effectifs et %

Données CVS	novembre	octobre	novembre	Variation sur un mois	Variation sur un an
	2013	2014	2014		
Hommes	9 931	10 879	10 814	-0,6	8,9
Femmes	11 415	12 158	12 165	0,1	6,6
Moins de 25 ans	3 302	3 595	3 577	-0,5	8,3
Entre 25 et 49 ans	13 406	14 417	14 413	0,0	7,5
50 ans et plus	4 638	5 025	4 989	-0,7	7,6
Hommes de moins de 25 ans	1 626	1 824	1 797	-1,5	10,5
Hommes de 25 à 49 ans	6 226	6 737	6 712	-0,4	7,8
Hommes de 50 ans et plus	2 078	2 318	2 305	-0,6	10,9
Femmes de moins de 25 ans	1 675	1 770	1 780	0,6	6,2
Femmes de 25 à 49 ans	7 180	7 680	7 701	0,3	7,3
Femmes de 50 ans et plus	2 559	2 707	2 684	-0,9	4,9
Ensemble des catégories A, B, C	21 345	23 037	22 980	-0,2	7,7

Sources : STMT - Pôle emploi, Dares. Cvs : Direccte Midi-Pyrénées

Avertissement : En raison de la défaillance dans l'acheminement d'une partie des messages de relance envoyés aux demandeurs d'emploi lors de la campagne d'actualisation du mois d'août 2013, le nombre des sorties pour défaut d'actualisation enregistrées au mois d'août 2013 a été inhabituellement élevé. Ceci a eu un impact à la baisse sur le nombre de demandeurs d'emploi inscrits fin août 2013 qui conduit à un impact à la hausse sur l'évolution du nombre de demandeurs d'emploi entre août 2013 et août 2014.

Ancienneté d'inscription sur les listes des demandeurs d'emploi inscrits en fin de mois à Pôle emploi

Données CVS	(catégories A, B, C)			Effectifs et %	
	novembre	octobre	novembre	Variation	Variation
	2013	2014	2014	sur un mois	sur un an
Moins de 1 an	12 209	13 425	13 420	0,0	9,9
1 an ou plus	9 137	9 612	9 559	-0,5	4,6
Part des demandeurs d'emploi inscrits depuis plus d'un an (%)	42,8	41,7	41,6	-0,1 pt	-1,2 pt

Sources : STMT - Pôle emploi, Dares. Cvs : Direccte Midi-Pyrénées

Entrées et sorties à Pôle emploi

Données CVS	(catégories A, B, C)			Effectifs et %	
	novembre	novembre	Variation	Variation annuelle	
	2013	2014	trimestrielle sur 3 mois glissants (1)	sur 3 mois glissants (1)	
Entrées à Pôle emploi	1 973	2 103	2,3	8,0	
Sorties de Pôle emploi	2 019	2 060	-1,5	2,2	

Sources : STMT - Pôle emploi, Dares. Cvs : Direccte Midi-Pyrénées

(1) : Evolution sur les trois derniers mois par rapport aux trois mois précédents.

(2) : Evolution sur les trois derniers mois par rapport aux mêmes trois mois de l'année précédente.

Demandeurs d'emploi ayant un droit payable au RSA inscrits en fin de mois à Pôle emploi

Données brutes				Effectifs et %	
	novembre	octobre	novembre	Variation	
	2013	2014	2014	sur un an	
Catégorie A	2 933	3 223	3 418	16,5	
Catégorie B	418	498	417	-0,2	
Catégorie C	329	404	353	7,3	
Catégories A, B, C	3 680	4 125	4 188	13,8	
Catégorie D	153	127	119	-22,2	
Catégorie E	249	228	227	-8,8	
Catégories A, B, C, D, E	4 082	4 480	4 534	11,1	
Part dans l'ensemble des demandeurs d'emploi de catégorie A	21,2	22,5	22,4	1,2 pt	
Part dans l'ensemble des demandeurs d'emploi de catégories A, B, C	17,1	17,9	18,1	1 pt	

Sources : STMT - Pôle emploi, Dares.

Offres d'emploi collectées par Pôle emploi

Données CVS				Effectifs et %	
	novembre	novembre	Variation	Variation annuelle	
	2013	2014	trimestrielle sur 3 mois glissants	sur 3 mois glissants	
- Emplois durables (6 mois ou plus)	272	330	31,1	-1,6	
- Emplois non durables (moins de 6 mois)	356	428	39,5	3,3	
Ensemble	628	758	35,9	1,2	

Sources : STMT - Pôle emploi, Dares. Cvs : Direccte Midi-Pyrénées

(1) : Evolution sur les trois derniers mois par rapport aux trois mois précédents.

(2) : Evolution sur les trois derniers mois par rapport aux mêmes trois mois de l'année précédente.