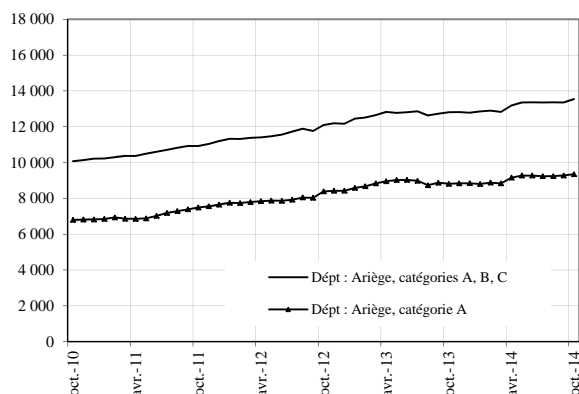


DEMANDEURS D'EMPLOI INSCRITS ET OFFRES COLLECTÉES PAR PÔLE EMPLOI DANS LE DÉPARTEMENT DE L'ARIÈGE EN OCTOBRE 2014

Demandeurs d'emploi inscrits en fin de mois à Pôle emploi

Catégories A et A, B, C (CVS)



Fin octobre 2014, dans le département de l'Ariège, 9 300 personnes sont inscrites à Pôle emploi en catégorie A. Ce nombre augmente de 0,7 % par rapport à fin septembre 2014. Sur un an, il s'accroît de 6,1 %.

En Midi-Pyrénées, le nombre de demandeurs d'emploi inscrits en catégorie A diminue de 0,1 % par rapport à septembre 2014 (soit + 5,1 % sur un an).

Le nombre de demandeurs d'emploi inscrits en catégories ABC s'établit à 13 500 dans le département de l'Ariège, fin octobre 2014. Ce nombre augmente de 1,4 % par rapport à septembre 2014. Sur un an, il s'accroît de 5,7 %.

En Midi-Pyrénées, le nombre de demandeurs d'emploi inscrits en catégories ABC augmente de 0,5 % par rapport à septembre 2014 (soit +5,6 % sur un an).

Demandeurs d'emploi inscrits en fin de mois à Pôle emploi

(catégorie A)

Effectifs et %

Données CVS	octobre	septembre	octobre	Variation sur un mois	Variation sur un an
	2013	2014	2014		
Hommes	4 511	4 824	4 880	1,2	8,2
Femmes	4 301	4 456	4 468	0,3	3,9
Moins de 25 ans	1 384	1 363	1 389	1,9	0,4
Entre 25 et 49 ans	5 206	5 391	5 461	1,3	4,9
50 ans et plus	2 222	2 525	2 499	-1,0	12,4
Hommes de moins de 25 ans	738	740	777	4,9	5,2
Hommes de 25 à 49 ans	2 624	2 754	2 798	1,6	6,6
Hommes de 50 ans et plus	1 149	1 330	1 306	-1,8	13,6
Femmes de moins de 25 ans	645	623	612	-1,8	-5,1
Femmes de 25 à 49 ans	2 582	2 637	2 663	1,0	3,1
Femmes de 50 ans et plus	1 073	1 195	1 193	-0,2	11,2
Ensemble de la catégorie A	8 812	9 280	9 348	0,7	6,1

Sources : STMT - Pôle emploi, Dares. Cvs : Direccte Midi-Pyrénées

Demandeurs d'emploi inscrits en fin de mois à Pôle emploi

(catégories A, B, C)

Effectifs et %

Données CVS	octobre	septembre	octobre	Variation sur un mois	Variation sur un an
	2013	2014	2014		
Hommes	6 043	6 408	6 518	1,7	7,9
Femmes	6 769	6 945	7 022	1,1	3,7
Moins de 25 ans	1 889	1 861	1 895	1,8	0,3
Entre 25 et 49 ans	7 765	8 040	8 152	1,4	5,0
50 ans et plus	3 157	3 451	3 493	1,2	10,6
Hommes de moins de 25 ans	962	973	992	2,0	3,1
Hommes de 25 à 49 ans	3 605	3 795	3 881	2,3	7,7
Hommes de 50 ans et plus	1 475	1 639	1 644	0,3	11,5
Femmes de moins de 25 ans	927	887	902	1,7	-2,7
Femmes de 25 à 49 ans	4 160	4 245	4 271	0,6	2,7
Femmes de 50 ans et plus	1 683	1 812	1 849	2,0	9,9
Ensemble des catégories A, B, C	12 812	13 352	13 540	1,4	5,7

Sources : STMT - Pôle emploi, Dares. Cvs : Direccte Midi-Pyrénées

Avertissement : En raison de la défaillance dans l'acheminement d'une partie des messages de relance envoyés aux demandeurs d'emploi lors de la campagne d'actualisation du mois d'août 2013, le nombre des sorties pour défaut d'actualisation enregistrées au mois d'août 2013 a été inhabituellement élevé. Ceci a eu un impact à la baisse sur le nombre de demandeurs d'emploi inscrits fin août 2013 qui conduit à un impact à la hausse sur l'évolution du nombre de demandeurs d'emploi entre août 2013 et août 2014.

Ancienneté d'inscription sur les listes des demandeurs d'emploi inscrits en fin de mois à Pôle emploi

Données CVS	(catégories A, B, C)			Effectifs et %	
	octobre 2013	septembre 2014	octobre 2014	Variation sur un mois	Variation sur un an
Moins de 1 an	7 358	7 503	7 636	1,8	3,8
1 an ou plus	5 454	5 849	5 905	0,9	8,3
Part des demandeurs d'emploi inscrits depuis plus d'un an (%)	42,6	43,8	43,6	-0,2 pt	1 pt

Sources : STMT - Pôle emploi, Dares. Cvs : Direccte Midi-Pyrénées

Entrées et sorties à Pôle emploi

Données CVS	(catégories A, B, C)			Effectifs et %	
	octobre 2013	octobre 2014	Variation trimestrielle sur 3 mois glissants (1)	Variation annuelle sur 3 mois glissants (2)	
Entrées à Pôle emploi	1 273	1 277	0,1	2,9	
Sorties de Pôle emploi	1 239	1 165	0,7	-3,8	

Sources : STMT - Pôle emploi, Dares. Cvs : Direccte Midi-Pyrénées

(1) : Evolution sur les trois derniers mois par rapport aux trois mois précédents.

(2) : Evolution sur les trois derniers mois par rapport aux mêmes trois mois de l'année précédente.

Demandeurs d'emploi ayant un droit payable au RSA inscrits en fin de mois à Pôle emploi

Données brutes	(catégories A, B, C)			Effectifs et %	
	octobre 2013	septembre 2014	octobre 2014	Variation sur un an	
Catégorie A	2 232	2 448	2 575	15,4	
Catégorie B	330	378	371	12,4	
Catégorie C	218	255	279	28,0	
Catégories A, B, C	2 780	3 081	3 225	16,0	
Catégorie D	85	102	114	34,1	
Catégorie E	172	176	154	-10,5	
Catégories A, B, C, D, E	3 037	3 359	3 493	15,0	
Part dans l'ensemble des demandeurs d'emploi de catégorie A	24,9	26,5	27,2	2,2 pt	
Part dans l'ensemble des demandeurs d'emploi de catégories A, B, C	21,4	22,9	23,5	2,1 pt	

Sources : STMT - Pôle emploi, Dares.

Offres d'emploi collectées par Pôle emploi

Données CVS	(catégories A, B, C)			Effectifs et %	
	octobre 2013	octobre 2014	Variation trimestrielle sur 3 mois glissants (1)	Variation annuelle sur 3 mois glissants (2)	
- Emplois durables (6 mois ou plus)	222	207	8,3	-26,4	
- Emplois non durables (moins de 6 mois)	290	336	-10,0	12,6	
Ensemble	512	543	-3,3	-7,6	

Sources : STMT - Pôle emploi, Dares. Cvs : Direccte Midi-Pyrénées

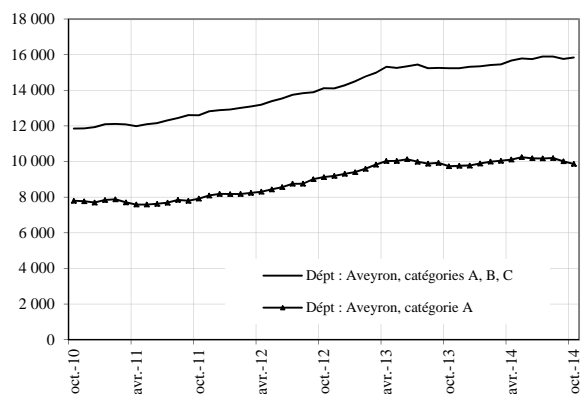
(1) : Evolution sur les trois derniers mois par rapport aux trois mois précédents.

(2) : Evolution sur les trois derniers mois par rapport aux mêmes trois mois de l'année précédente.

DEMANDEURS D'EMPLOI INSCRITS ET OFFRES COLLECTÉES PAR PÔLE EMPLOI DANS LE DÉPARTEMENT DE L'AVEYRON EN OCTOBRE 2014

Demandeurs d'emploi inscrits en fin de mois à Pôle emploi

Catégories A et A, B, C (CVS)



Fin octobre 2014, dans le département de l'Aveyron, 9 900 personnes sont inscrites à Pôle emploi en catégorie A. Ce nombre diminue de 1,4 % par rapport à fin septembre 2014. Sur un an, il s'accroît de 1,4 %.

En Midi-Pyrénées, le nombre de demandeurs d'emploi inscrits en catégorie A diminue de 0,1 % par rapport à septembre 2014 (soit + 5,1 % sur un an).

Le nombre de demandeurs d'emploi inscrits en catégories ABC s'établit à 15 800 dans le département de l'Aveyron, fin octobre 2014. Ce nombre augmente de 0,5 % par rapport à septembre 2014. Sur un an, il s'accroît de 4 %.

En Midi-Pyrénées, le nombre de demandeurs d'emploi inscrits en catégories ABC augmente de 0,5 % par rapport à septembre 2014 (soit +5,6 % sur un an).

Demandeurs d'emploi inscrits en fin de mois à Pôle emploi

(catégorie A)

Effectifs et %

Données CVS	octobre	septembre	octobre	Variation	Variation
	2013	2014	2014	sur un mois	sur un an
Hommes	4 986	5 167	5 112	-1,1	2,5
Femmes	4 752	4 848	4 760	-1,8	0,2
Moins de 25 ans	1 711	1 619	1 532	-5,4	-10,5
Entre 25 et 49 ans	5 677	5 765	5 739	-0,5	1,1
50 ans et plus	2 350	2 631	2 601	-1,1	10,7
Hommes de moins de 25 ans	913	901	830	-7,9	-9,1
Hommes de 25 à 49 ans	2 887	2 936	2 941	0,2	1,9
Hommes de 50 ans et plus	1 186	1 330	1 340	0,8	13,0
Femmes de moins de 25 ans	798	718	702	-2,2	-12,1
Femmes de 25 à 49 ans	2 790	2 829	2 797	-1,1	0,3
Femmes de 50 ans et plus	1 164	1 301	1 261	-3,1	8,3
Ensemble de la catégorie A	9 739	10 015	9 872	-1,4	1,4

Sources : STMT - Pôle emploi, Dares. Cvs : Direccte Midi-Pyrénées

Demandeurs d'emploi inscrits en fin de mois à Pôle emploi

(catégories A, B, C)

Effectifs et %

Données CVS	octobre	septembre	octobre	Variation	Variation
	2013	2014	2014	sur un mois	sur un an
Hommes	7 167	7 401	7 479	1,0	4,3
Femmes	8 072	8 358	8 365	0,1	3,6
Moins de 25 ans	2 577	2 429	2 338	-3,8	-9,3
Entre 25 et 49 ans	9 174	9 441	9 577	1,4	4,4
50 ans et plus	3 488	3 889	3 928	1,0	12,6
Hommes de moins de 25 ans	1 299	1 273	1 212	-4,7	-6,7
Hommes de 25 à 49 ans	4 324	4 390	4 497	2,4	4,0
Hommes de 50 ans et plus	1 544	1 739	1 769	1,8	14,6
Femmes de moins de 25 ans	1 278	1 157	1 125	-2,7	-11,9
Femmes de 25 à 49 ans	4 850	5 051	5 081	0,6	4,8
Femmes de 50 ans et plus	1 944	2 150	2 159	0,4	11,1
Ensemble des catégories A, B, C	15 239	15 760	15 843	0,5	4,0

Sources : STMT - Pôle emploi, Dares. Cvs : Direccte Midi-Pyrénées

Avertissement : En raison de la défaillance dans l'acheminement d'une partie des messages de relance envoyés aux demandeurs d'emploi lors de la campagne d'actualisation du mois d'août 2013, le nombre des sorties pour défaut d'actualisation enregistrées au mois d'août 2013 a été inhabituellement élevé. Ceci a eu un impact à la baisse sur le nombre de demandeurs d'emploi inscrits fin août 2013 qui conduit à un impact à la hausse sur l'évolution du nombre de demandeurs d'emploi entre août 2013 et août 2014.

Ancienneté d'inscription sur les listes des demandeurs d'emploi inscrits en fin de mois à Pôle emploi

Données CVS	(catégories A, B, C)			Effectifs et %	
	octobre 2013	septembre 2014	octobre 2014	Variation sur un mois	Variation sur un an
Moins de 1 an	9 590	9 501	9 491	-0,1	-1,0
1 an ou plus	5 649	6 258	6 352	1,5	12,4
Part des demandeurs d'emploi inscrits depuis plus d'un an (%)	37,1	39,7	40,1	0,4 pt	3 pt

Sources : STMT - Pôle emploi, Dares. Cvs : Direccte Midi-Pyrénées

Entrées et sorties à Pôle emploi

Données CVS	(catégories A, B, C)			Effectifs et %	
	octobre 2013	octobre 2014	Variation trimestrielle sur 3 mois glissants (1)	Variation annuelle sur 3 mois glissants (1)	
Entrées à Pôle emploi	1 632	1 551	-5,7	-0,5	
Sorties de Pôle emploi	1 665	1 538	-2,3	-3,0	

Sources : STMT - Pôle emploi, Dares. Cvs : Direccte Midi-Pyrénées

(1) : Evolution sur les trois derniers mois par rapport aux trois mois précédents.

(2) : Evolution sur les trois derniers mois par rapport aux mêmes trois mois de l'année précédente.

Demandeurs d'emploi ayant un droit payable au RSA inscrits en fin de mois à Pôle emploi

Données brutes	(catégories A, B, C)			Effectifs et %	
	octobre 2013	septembre 2014	octobre 2014	Variation sur un an	
Catégorie A	1 568	1 822	1 833	16,9	
Catégorie B	271	305	323	19,2	
Catégorie C	180	229	235	30,6	
Catégories A, B, C	2 019	2 356	2 391	18,4	
Catégorie D	101	117	135	33,7	
Catégorie E	152	148	154	1,3	
Catégories A, B, C, D, E	2 272	2 621	2 680	18,0	
Part dans l'ensemble des demandeurs d'emploi de catégorie A	15,8	18,2	18,3	2,5 pt	
Part dans l'ensemble des demandeurs d'emploi de catégories A, B, C	13,0	14,8	14,8	1,8 pt	

Sources : STMT - Pôle emploi, Dares.

Offres d'emploi collectées par Pôle emploi

Données CVS	(catégories A, B, C)			Effectifs et %	
	octobre 2013	octobre 2014	Variation trimestrielle sur 3 mois glissants	Variation annuelle sur 3 mois glissants	
- Emplois durables (6 mois ou plus)	398	266	3,5	-13,0	
- Emplois non durables (moins de 6 mois)	311	291	-11,1	-7,3	
Ensemble	709	557	-4,7	-10,1	

Sources : STMT - Pôle emploi, Dares. Cvs : Direccte Midi-Pyrénées

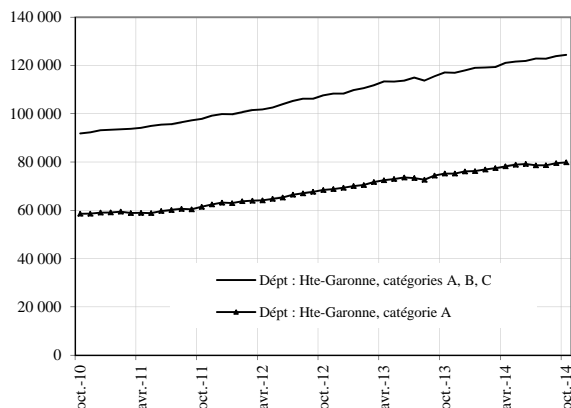
(1) : Evolution sur les trois derniers mois par rapport aux trois mois précédents.

(2) : Evolution sur les trois derniers mois par rapport aux mêmes trois mois de l'année précédente.

DEMANDEURS D'EMPLOI INSCRITS ET OFFRES COLLECTÉES PAR PÔLE EMPLOI DANS LE DÉPARTEMENT DE HAUTE-GARONNE EN OCTOBRE 2014

Demandeurs d'emploi inscrits en fin de mois à Pôle emploi

Catégories A et A, B, C (CVS)



Fin octobre 2014, dans le département de la Haute-Garonne, 79 900 personnes sont inscrites à Pôle emploi en catégorie A. Ce nombre augmente de 0,4 % par rapport à fin septembre 2014. Sur un an, il s'accroît de 6,1 %.

En Midi-Pyrénées, le nombre de demandeurs d'emploi inscrits en catégorie A diminue de 0,1 % par rapport à septembre 2014 (soit + 5,1 % sur un an).

Le nombre de demandeurs d'emploi inscrits en catégories ABC s'établit à 124 400 dans le département de Haute-Garonne, fin octobre 2014. Ce nombre augmente de 0,4 % par rapport à septembre 2014. Sur un an, il s'accroît de 6,2 %.

En Midi-Pyrénées, le nombre de demandeurs d'emploi inscrits en catégories ABC augmente de 0,5 % par rapport à septembre 2014 (soit +5,6 % sur un an).

Demandeurs d'emploi inscrits en fin de mois à Pôle emploi

(catégorie A)

Effectifs et %

Données CVS	octobre	septembre	octobre	Variation	Variation
	2013	2014	2014	sur un mois	sur un an
Hommes	38 183	40 363	40 342	-0,1	5,7
Femmes	37 061	39 192	39 529	0,9	6,7
Moins de 25 ans	12 783	12 728	12 984	2,0	1,6
Entre 25 et 49 ans	48 321	50 890	50 990	0,2	5,5
50 ans et plus	14 141	15 938	15 896	-0,3	12,4
Hommes de moins de 25 ans	6 696	6 600	6 767	2,5	1,1
Hommes de 25 à 49 ans	24 048	25 516	25 356	-0,6	5,4
Hommes de 50 ans et plus	7 440	8 247	8 219	-0,3	10,5
Femmes de moins de 25 ans	6 087	6 128	6 217	1,5	2,1
Femmes de 25 à 49 ans	24 273	25 375	25 635	1,0	5,6
Femmes de 50 ans et plus	6 701	7 690	7 677	-0,2	14,6
Ensemble de la catégorie A	75 244	79 555	79 871	0,4	6,1

Sources : STMT - Pôle emploi, Dares. Cvs : Direccte Midi-Pyrénées

Demandeurs d'emploi inscrits en fin de mois à Pôle emploi

(catégories A, B, C)

Effectifs et %

Données CVS	octobre	septembre	octobre	Variation	Variation
	2013	2014	2014	sur un mois	sur un an
Hommes	56 263	59 679	59 734	0,1	6,2
Femmes	60 816	64 176	64 647	0,7	6,3
Moins de 25 ans	17 934	17 954	18 236	1,6	1,7
Entre 25 et 49 ans	77 630	81 867	82 097	0,3	5,8
50 ans et plus	21 515	24 034	24 048	0,1	11,8
Hommes de moins de 25 ans	8 933	8 947	9 152	2,3	2,5
Hommes de 25 à 49 ans	37 014	39 231	39 148	-0,2	5,8
Hommes de 50 ans et plus	10 316	11 501	11 434	-0,6	10,8
Femmes de moins de 25 ans	9 001	9 007	9 084	0,9	0,9
Femmes de 25 à 49 ans	40 616	42 635	42 949	0,7	5,7
Femmes de 50 ans et plus	11 199	12 534	12 614	0,6	12,6
Ensemble des catégories A, B, C	117 079	123 855	124 381	0,4	6,2

Sources : STMT - Pôle emploi, Dares. Cvs : Direccte Midi-Pyrénées

Avertissement : En raison de la défaillance dans l'acheminement d'une partie des messages de relance envoyés aux demandeurs d'emploi lors de la campagne d'actualisation du mois d'août 2013, le nombre des sorties pour défaut d'actualisation enregistrées au mois d'août 2013 a été inhabituellement élevé. Ceci a eu un impact à la baisse sur le nombre de demandeurs d'emploi inscrits fin août 2013 qui conduit à un impact à la hausse sur l'évolution du nombre de demandeurs d'emploi entre août 2013 et août 2014.

Ancienneté d'inscription sur les listes des demandeurs d'emploi inscrits en fin de mois à Pôle emploi

Données CVS	(catégories A, B, C)			Effectifs et %	
	octobre 2013	septembre 2014	octobre 2014	Variation sur un mois	Variation sur un an
Moins de 1 an	69 642	71 395	71 763	0,5	3,0
1 an ou plus	47 438	52 460	52 618	0,3	10,9
Part des demandeurs d'emploi inscrits depuis plus d'un an (%)	40,5	42,4	42,3	-0,1 pt	1,8 pt

Sources : STMT - Pôle emploi, Dares. Cvs : Direccte Midi-Pyrénées

Entrées et sorties à Pôle emploi

Données CVS	(catégories A, B, C)			Effectifs et %	
	octobre 2013	octobre 2014	Variation trimestrielle sur 3 mois glissants (1)	Variation annuelle sur 3 mois glissants (1)	
Entrées à Pôle emploi	12 886	12 824	-0,8	3,4	
Sorties de Pôle emploi	11 607	11 968	-1,9	2,2	

Sources : STMT - Pôle emploi, Dares. Cvs : Direccte Midi-Pyrénées

(1) : Evolution sur les trois derniers mois par rapport aux trois mois précédents.

(2) : Evolution sur les trois derniers mois par rapport aux mêmes trois mois de l'année précédente.

Demandeurs d'emploi ayant un droit payable au RSA inscrits en fin de mois à Pôle emploi

Données brutes	(catégories A, B, C)			Effectifs et %	
	octobre 2013	septembre 2014	octobre 2014	Variation sur un an	
Catégorie A	14 872	16 333	16 625	11,8	
Catégorie B	2 561	2 853	2 830	10,5	
Catégorie C	2 152	2 440	2 490	15,7	
Catégories A, B, C	19 585	21 626	21 945	12,1	
Catégorie D	611	602	732	19,8	
Catégorie E	626	733	761	21,6	
Catégories A, B, C, D, E	20 822	22 961	23 438	12,6	
Part dans l'ensemble des demandeurs d'emploi de catégorie A	19,4	20,1	20,5	1 pt	
Part dans l'ensemble des demandeurs d'emploi de catégories A, B, C	16,4	17,2	17,3	0,9 pt	

Sources : STMT - Pôle emploi, Dares.

Offres d'emploi collectées par Pôle emploi

Données CVS	(catégories A, B, C)			Effectifs et %	
	octobre 2013	octobre 2014	Variation trimestrielle sur 3 mois glissants	Variation annuelle sur 3 mois glissants	
- Emplois durables (6 mois ou plus)	3 202	3 066	0,4	-2,2	
- Emplois non durables (moins de 6 mois)	2 826	2 297	18,9	0,2	
Ensemble	6 027	5 363	8,4	-1,1	

Sources : STMT - Pôle emploi, Dares. Cvs : Direccte Midi-Pyrénées

(1) : Evolution sur les trois derniers mois par rapport aux trois mois précédents.

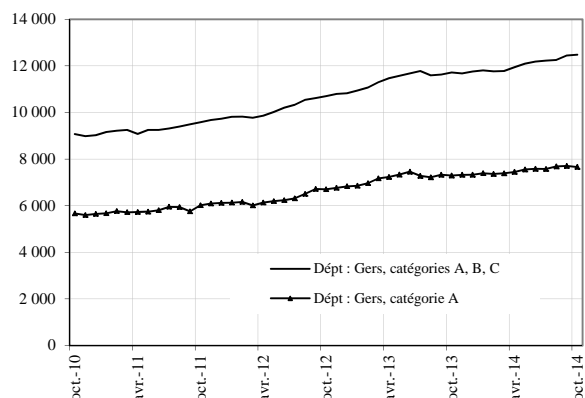
(2) : Evolution sur les trois derniers mois par rapport aux mêmes trois mois de l'année précédente.

Avertissement : L'évolution trimestrielle sur 3 mois glissants des offres d'emplois non durables est impactée par une forte hausse observée au mois de novembre 2013, en raison notamment d'un établissement dont le siège se situe en Midi-Pyrénées et qui a enregistré un volume important d'offres pour l'ensemble de ses établissements du territoire français (sur des contrats allant de un à huit jours).

DEMANDEURS D'EMPLOI INSCRITS ET OFFRES COLLECTÉES PAR PÔLE EMPLOI DANS LE DÉPARTEMENT DU GERS EN OCTOBRE 2014

Demandeurs d'emploi inscrits en fin de mois à Pôle emploi

Catégories A et A, B, C (CVS)



Fin octobre 2014, dans le département du Gers, 7 700 personnes sont inscrites à Pôle emploi en catégorie A. Ce nombre diminue de 0,6 % par rapport à fin septembre 2014. Sur un an, il s'accroît de 5,1 %.

En Midi-Pyrénées, le nombre de demandeurs d'emploi inscrits en catégorie A diminue de 0,1 % par rapport à septembre 2014 (soit + 5,1 % sur un an).

Le nombre de demandeurs d'emploi inscrits en catégories ABC s'établit à 12 500 dans le département du Gers, fin octobre 2014. Ce nombre augmente de 0,3 % par rapport à septembre 2014. Sur un an, il s'accroît de 6,5 %.

En Midi-Pyrénées, le nombre de demandeurs d'emploi inscrits en catégories ABC augmente de 0,5 % par rapport à septembre 2014 (soit +5,6 % sur un an).

Demandeurs d'emploi inscrits en fin de mois à Pôle emploi

(catégorie A)

Effectifs et %

Données CVS	octobre	septembre	octobre	Variation	Variation
	2013	2014	2014	sur un mois	sur un an
Hommes	3 689	3 923	3 851	-1,8	4,4
Femmes	3 606	3 787	3 812	0,7	5,7
Moins de 25 ans	1 208	1 204	1 203	-0,2	-0,5
Entre 25 et 49 ans	4 149	4 328	4 288	-0,9	3,3
50 ans et plus	1 937	2 177	2 173	-0,2	12,2
Hommes de moins de 25 ans	635	637	625	-1,9	-1,6
Hommes de 25 à 49 ans	2 074	2 175	2 111	-2,9	1,8
Hommes de 50 ans et plus	980	1 111	1 115	0,4	13,8
Femmes de moins de 25 ans	573	568	578	1,8	0,8
Femmes de 25 à 49 ans	2 075	2 154	2 177	1,1	4,9
Femmes de 50 ans et plus	958	1 066	1 058	-0,8	10,5
Ensemble de la catégorie A	7 294	7 710	7 663	-0,6	5,1

Sources : STMT - Pôle emploi, Dares. Cvs : Direccte Midi-Pyrénées

Demandeurs d'emploi inscrits en fin de mois à Pôle emploi

(catégories A, B, C)

Effectifs et %

Données CVS	octobre	septembre	octobre	Variation	Variation
	2013	2014	2014	sur un mois	sur un an
Hommes	5 465	5 822	5 845	0,4	6,9
Femmes	6 255	6 626	6 637	0,2	6,1
Moins de 25 ans	1 844	1 877	1 836	-2,2	-0,4
Entre 25 et 49 ans	6 852	7 222	7 298	1,0	6,5
50 ans et plus	3 024	3 349	3 348	0,0	10,7
Hommes de moins de 25 ans	956	925	919	-0,6	-3,8
Hommes de 25 à 49 ans	3 153	3 365	3 385	0,6	7,4
Hommes de 50 ans et plus	1 357	1 532	1 541	0,6	13,6
Femmes de moins de 25 ans	888	951	917	-3,6	3,2
Femmes de 25 à 49 ans	3 700	3 857	3 913	1,4	5,8
Femmes de 50 ans et plus	1 667	1 817	1 807	-0,5	8,4
Ensemble des catégories A, B, C	11 720	12 448	12 482	0,3	6,5

Sources : STMT - Pôle emploi, Dares. Cvs : Direccte Midi-Pyrénées

Avvertissement : En raison de la défaillance dans l'acheminement d'une partie des messages de relance envoyés aux demandeurs d'emploi lors de la campagne d'actualisation du mois d'août 2013, le nombre des sorties pour défaut d'actualisation enregistrées au mois d'août 2013 a été inhabituellement élevé. Ceci a eu un impact à la baisse sur le nombre de demandeurs d'emploi inscrits fin août 2013 qui conduit à un impact à la hausse sur l'évolution du nombre de demandeurs d'emploi entre août 2013 et août 2014.

Ancienneté d'inscription sur les listes des demandeurs d'emploi inscrits en fin de mois à Pôle emploi

<i>Données CVS</i>	(catégories A, B, C)			<i>Effectifs et %</i>	
	octobre 2013	septembre 2014	octobre 2014	Variation sur un mois	Variation sur un an
Moins de 1 an	7 057	7 225	7 171	-0,7	1,6
1 an ou plus	4 664	5 224	5 310	1,7	13,9
Part des demandeurs d'emploi inscrits depuis plus d'un an (%)	39,8	42,0	42,5	0,6 pt	2,8 pt

Sources : STMT - Pôle emploi, Dares. Cvs : Direccte Midi-Pyrénées

Entrées et sorties à Pôle emploi

<i>Données CVS</i>	(catégories A, B, C)			<i>Effectifs et %</i>	
	octobre 2013	octobre 2014	Variation trimestrielle sur 3 mois glissants (1)	Variation annuelle sur 3 mois glissants (1)	
Entrées à Pôle emploi	1 232	1 152	1,1	0,2	
Sorties de Pôle emploi	1 171	1 209	-3,1	-5,9	

Sources : STMT - Pôle emploi, Dares. Cvs : Direccte Midi-Pyrénées

(1) : Evolution sur les trois derniers mois par rapport aux trois mois précédents.

(2) : Evolution sur les trois derniers mois par rapport aux mêmes trois mois de l'année précédente.

Demandeurs d'emploi ayant un droit payable au RSA inscrits en fin de mois à Pôle emploi

<i>Données brutes</i>	(catégories A, B, C)			<i>Effectifs et %</i>	
	octobre 2013	septembre 2014	octobre 2014	Variation sur un an	
Catégorie A	1 219	1 351	1 336	9,6	
Catégorie B	256	290	267	4,3	
Catégorie C	209	205	218	4,3	
Catégories A, B, C	1 684	1 846	1 821	8,1	
Catégorie D	68	62	80	17,6	
Catégorie E	111	109	105	-5,4	
Catégories A, B, C, D, E	1 863	2 017	2 006	7,7	
Part dans l'ensemble des demandeurs d'emploi de catégorie A	17,1	17,6	17,8	0,7 pt	
Part dans l'ensemble des demandeurs d'emploi de catégories A, B, C	14,3	14,8	14,5	0,2 pt	

Sources : STMT - Pôle emploi, Dares.

Offres d'emploi collectées par Pôle emploi

<i>Données CVS</i>	(catégories A, B, C)			<i>Effectifs et %</i>	
	octobre 2013	octobre 2014	Variation trimestrielle sur 3 mois glissants	Variation annuelle sur 3 mois glissants	
- Emplois durables (6 mois ou plus)	336	214	-20,1	-24,3	
- Emplois non durables (moins de 6 mois)	709	455	-5,1	-13,6	
Ensemble	1 045	669	-10,9	-17,6	

Sources : STMT - Pôle emploi, Dares. Cvs : Direccte Midi-Pyrénées

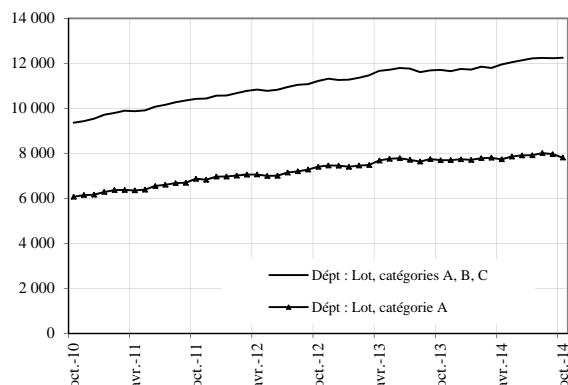
(1) : Evolution sur les trois derniers mois par rapport aux trois mois précédents.

(2) : Evolution sur les trois derniers mois par rapport aux mêmes trois mois de l'année précédente.

DEMANDEURS D'EMPLOI INSCRITS ET OFFRES COLLECTÉES PAR PÔLE EMPLOI DANS LE DÉPARTEMENT DU LOT EN OCTOBRE 2014

Demandeurs d'emploi inscrits en fin de mois à Pôle emploi

Catégories A et A, B, C (CVS)



Fin octobre 2014, dans le département du Lot, 7 800 personnes sont inscrites à Pôle emploi en catégorie A. Ce nombre diminue de 1,9 % par rapport à fin septembre 2014. Sur un an, il s'accroît de 1,6 %.

En Midi-Pyrénées, le nombre de demandeurs d'emploi inscrits en catégorie A diminue de 0,1 % par rapport à septembre 2014 (soit + 5,1 % sur un an).

Le nombre de demandeurs d'emploi inscrits en catégories ABC s'établit à 12 200 dans le département du Lot, fin octobre 2014. Ce nombre augmente de 0,2 % par rapport à septembre 2014. Sur un an, il s'accroît de 4,6 %.

En Midi-Pyrénées, le nombre de demandeurs d'emploi inscrits en catégories ABC augmente de 0,5 % par rapport à septembre 2014 (soit +5,6 % sur un an).

Demandeurs d'emploi inscrits en fin de mois à Pôle emploi

(catégorie A)

Effectifs et %

Données CVS	octobre	septembre	octobre	Variation	Variation
	2013	2014	2014	sur un mois	sur un an
Hommes	4 012	4 181	4 100	-1,9	2,2
Femmes	3 683	3 784	3 715	-1,8	0,9
Moins de 25 ans	1 212	1 208	1 189	-1,5	-1,8
Entre 25 et 49 ans	4 289	4 369	4 277	-2,1	-0,3
50 ans et plus	2 194	2 388	2 349	-1,7	7,1
Hommes de moins de 25 ans	660	677	646	-4,6	-2,1
Hommes de 25 à 49 ans	2 222	2 284	2 254	-1,3	1,4
Hommes de 50 ans et plus	1 130	1 220	1 200	-1,6	6,2
Femmes de moins de 25 ans	552	530	543	2,4	-1,6
Femmes de 25 à 49 ans	2 067	2 085	2 023	-3,0	-2,1
Femmes de 50 ans et plus	1 064	1 169	1 149	-1,7	8,0
Ensemble de la catégorie A	7 695	7 966	7 815	-1,9	1,6

Sources : STMT - Pôle emploi, Dares. Cvs : Direccte Midi-Pyrénées

Demandeurs d'emploi inscrits en fin de mois à Pôle emploi

(catégories A, B, C)

Effectifs et %

Données CVS	octobre	septembre	octobre	Variation	Variation
	2013	2014	2014	sur un mois	sur un an
Hommes	5 576	5 817	5 829	0,2	4,5
Femmes	6 130	6 411	6 421	0,1	4,7
Moins de 25 ans	1 767	1 750	1 753	0,2	-0,8
Entre 25 et 49 ans	6 793	7 018	7 048	0,4	3,8
50 ans et plus	3 147	3 461	3 449	-0,4	9,6
Hommes de moins de 25 ans	915	881	881	-0,1	-3,7
Hommes de 25 à 49 ans	3 196	3 339	3 364	0,8	5,3
Hommes de 50 ans et plus	1 465	1 597	1 584	-0,8	8,1
Femmes de moins de 25 ans	852	869	872	0,4	2,4
Femmes de 25 à 49 ans	3 596	3 679	3 683	0,1	2,4
Femmes de 50 ans et plus	1 682	1 864	1 865	0,1	10,9
Ensemble des catégories A, B, C	11 707	12 229	12 249	0,2	4,6

Sources : STMT - Pôle emploi, Dares. Cvs : Direccte Midi-Pyrénées

Avvertissement : En raison de la défaillance dans l'acheminement d'une partie des messages de relance envoyés aux demandeurs d'emploi lors de la campagne d'actualisation du mois d'août 2013, le nombre des sorties pour défaut d'actualisation enregistrées au mois d'août 2013 a été inhabituellement élevé. Ceci a eu un impact à la baisse sur le nombre de demandeurs d'emploi inscrits fin août 2013 qui conduit à un impact à la hausse sur l'évolution du nombre de demandeurs d'emploi entre août 2013 et août 2014.

Ancienneté d'inscription sur les listes des demandeurs d'emploi inscrits en fin de mois à Pôle emploi

Données CVS	(catégories A, B, C)			Effectifs et %	
	octobre	septembre	octobre	Variation	Variation
	2013	2014	2014	sur un mois	sur un an
Moins de 1 an	6 728	7 028	6 968	-0,8	3,6
1 an ou plus	4 978	5 201	5 281	1,5	6,1
Part des demandeurs d'emploi inscrits depuis plus d'un an (%)	42,5	42,5	43,1	0,6 pt	0,6 pt

Sources : STMT - Pôle emploi, Dares. Cvs : Direccte Midi-Pyrénées

Entrées et sorties à Pôle emploi

Données CVS	(catégories A, B, C)			Effectifs et %	
	octobre	octobre	Variation	Variation annuelle	
	2013	2014	trimestrielle sur 3 mois glissants (1)	sur 3 mois glissants (1)	
Entrées à Pôle emploi	1 194	1 210	-0,3	1,2	
Sorties de Pôle emploi	1 146	1 216	5,9	-1,7	

Sources : STMT - Pôle emploi, Dares. Cvs : Direccte Midi-Pyrénées

(1) : Evolution sur les trois derniers mois par rapport aux trois mois précédents.

(2) : Evolution sur les trois derniers mois par rapport aux mêmes trois mois de l'année précédente.

Demandeurs d'emploi ayant un droit payable au RSA inscrits en fin de mois à Pôle emploi

Données brutes				Effectifs et %	
	octobre	septembre	octobre	Variation	
	2013	2014	2014	sur un an	
Catégorie A	1 316	1 435	1 412	7,3	
Catégorie B	224	260	267	19,2	
Catégorie C	191	182	179	-6,3	
Catégories A, B, C	1 731	1 877	1 858	7,3	
Catégorie D	64	68	84	31,3	
Catégorie E	127	130	129	1,6	
Catégories A, B, C, D, E	1 922	2 075	2 071	7,8	
Part dans l'ensemble des demandeurs d'emploi de catégorie A	17,0	18,6	18,0	1 pt	
Part dans l'ensemble des demandeurs d'emploi de catégories A, B, C	14,6	15,4	15,0	0,4 pt	

Sources : STMT - Pôle emploi, Dares.

Offres d'emploi collectées par Pôle emploi

Données CVS				Effectifs et %	
	octobre	octobre	Variation	Variation annuelle	
	2013	2014	trimestrielle sur 3 mois glissants	sur 3 mois glissants	
- Emplois durables (6 mois ou plus)	347	213	-20,1	-29,7	
- Emplois non durables (moins de 6 mois)	470	243	1,4	-29,8	
Ensemble	817	456	-9,7	-29,8	

Sources : STMT - Pôle emploi, Dares. Cvs : Direccte Midi-Pyrénées

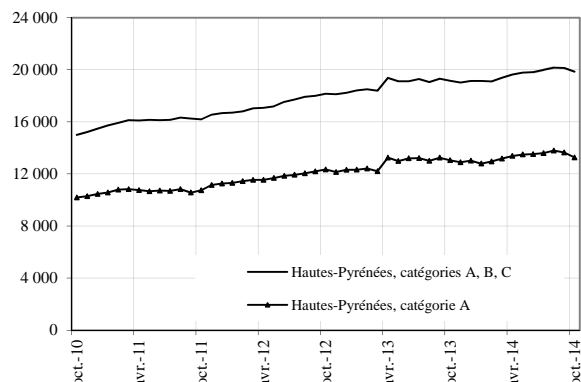
(1) : Evolution sur les trois derniers mois par rapport aux trois mois précédents.

(2) : Evolution sur les trois derniers mois par rapport aux mêmes trois mois de l'année précédente.

DEMANDEURS D'EMPLOI INSCRITS ET OFFRES COLLECTÉES PAR PÔLE EMPLOI DANS LE DÉPARTEMENT DES HAUTES-PYRÉNÉES EN OCTOBRE 2014

Demandeurs d'emploi inscrits en fin de mois à Pôle emploi

Catégories A et A, B, C (CVS)



Fin octobre 2014, dans le département des Hautes-Pyrénées, 13 300 personnes sont inscrites à Pôle emploi en catégorie A. Ce nombre diminue de 2,8 % par rapport à fin septembre 2014. Sur un an, il s'accroît de 1,6 %.

En Midi-Pyrénées, le nombre de demandeurs d'emploi inscrits en catégorie A diminue de 0,1 % par rapport à septembre 2014 (soit + 5,1 % sur un an).

Le nombre de demandeurs d'emploi inscrits en catégories ABC s'établit à 19 900 dans le département des Hautes-Pyrénées, fin octobre 2014. Ce nombre diminue de 1,4 % par rapport à septembre 2014. Sur un an, il s'accroît de 3,7 %.

En Midi-Pyrénées, le nombre de demandeurs d'emploi inscrits en catégories ABC augmente de 0,5 % par rapport à septembre 2014 (soit +5,6 % sur un an).

Demandeurs d'emploi inscrits en fin de mois à Pôle emploi

(catégorie A)

Effectifs et %

Données CVS	octobre	septembre	octobre	Variation	Variation
	2013	2014	2014	sur un mois	sur un an
Hommes	6 506	7 001	6 759	-3,4	3,9
Femmes	6 545	6 650	6 505	-2,2	-0,6
Moins de 25 ans	2 116	2 124	2 034	-4,2	-3,9
Entre 25 et 49 ans	7 447	7 756	7 551	-2,6	1,4
50 ans et plus	3 488	3 771	3 680	-2,4	5,5
Hommes de moins de 25 ans	1 073	1 142	1 089	-4,7	1,5
Hommes de 25 à 49 ans	3 716	4 040	3 873	-4,1	4,2
Hommes de 50 ans et plus	1 717	1 818	1 798	-1,1	4,7
Femmes de moins de 25 ans	1 043	982	945	-3,8	-9,4
Femmes de 25 à 49 ans	3 731	3 716	3 678	-1,0	-1,4
Femmes de 50 ans et plus	1 771	1 952	1 882	-3,6	6,3
Ensemble de la catégorie A	13 051	13 650	13 264	-2,8	1,6

Sources : STMT - Pôle emploi, Dares. Cvs : Direccte Midi-Pyrénées

Demandeurs d'emploi inscrits en fin de mois à Pôle emploi

(catégories A, B, C)

Effectifs et %

Données CVS	octobre	septembre	octobre	Variation	Variation
	2013	2014	2014	sur un mois	sur un an
Hommes	9 015	9 699	9 563	-1,4	6,1
Femmes	10 141	10 434	10 294	-1,3	1,5
Moins de 25 ans	2 986	2 926	2 856	-2,4	-4,3
Entre 25 et 49 ans	11 303	11 948	11 764	-1,5	4,1
50 ans et plus	4 867	5 259	5 237	-0,4	7,6
Hommes de moins de 25 ans	1 463	1 507	1 462	-3,0	-0,1
Hommes de 25 à 49 ans	5 388	5 882	5 793	-1,5	7,5
Hommes de 50 ans et plus	2 164	2 311	2 308	-0,1	6,6
Femmes de moins de 25 ans	1 523	1 420	1 394	-1,8	-8,4
Femmes de 25 à 49 ans	5 915	6 067	5 971	-1,6	0,9
Femmes de 50 ans et plus	2 704	2 948	2 930	-0,6	8,4
Ensemble des catégories A, B, C	19 156	20 133	19 857	-1,4	3,7

Sources : STMT - Pôle emploi, Dares. Cvs : Direccte Midi-Pyrénées

Avertissement : En raison de la défaillance dans l'acheminement d'une partie des messages de relance envoyés aux demandeurs d'emploi lors de la campagne d'actualisation du mois d'août 2013, le nombre des sorties pour défaut d'actualisation enregistrées au mois d'août 2013 a été inhabituellement élevé. Ceci a eu un impact à la baisse sur le nombre de demandeurs d'emploi inscrits fin août 2013 qui conduit à un impact à la hausse sur l'évolution du nombre de demandeurs d'emploi entre août 2013 et août 2014.

Ancienneté d'inscription sur les listes des demandeurs d'emploi inscrits en fin de mois à Pôle emploi

<i>Données CVS</i>	(catégories A, B, C)			<i>Effectifs et %</i>	
	octobre 2013	septembre 2014	octobre 2014	Variation sur un mois	Variation sur un an
Moins de 1 an	11 576	11 698	11 367	-2,8	-1,8
1 an ou plus	7 580	8 435	8 491	0,7	12,0
Part des demandeurs d'emploi inscrits depuis plus d'un an (%)	39,6	41,9	42,8	0,9 pt	3,2 pt

Sources : STMT - Pôle emploi, Dares. Cvs : Direccte

Entrées et sorties à Pôle emploi

<i>Données CVS</i>	(catégories A, B, C)			<i>Effectifs et %</i>	
	octobre 2013	octobre 2014	Variation trimestrielle sur 3 mois glissants (1)	Variation annuelle sur 3 mois glissants (1)	
Entrées à Pôle emploi	2 032	1 891	2,8	1,2	
Sorties de Pôle emploi	2 033	1 942	5,3	-2,5	

Sources : STMT - Pôle emploi, Dares. Cvs : Direccte Midi-Pyrénées

(1) : Evolution sur les trois derniers mois par rapport aux trois mois précédents.

(2) : Evolution sur les trois derniers mois par rapport aux mêmes trois mois de l'année précédente.

Demandeurs d'emploi ayant un droit payable au RSA inscrits en fin de mois à Pôle emploi

<i>Données brutes</i>	(catégories A, B, C)			<i>Effectifs et %</i>	
	octobre 2013	septembre 2014	octobre 2014	Variation sur un an	
Catégorie A	2 036	2 314	2 271	11,5	
Catégorie B	309	315	328	6,1	
Catégorie C	224	260	272	21,4	
Catégories A, B, C	2 569	2 889	2 871	11,8	
Catégorie D	96	109	137	42,7	
Catégorie E	204	179	171	-16,2	
Catégories A, B, C, D, E	2 869	3 177	3 179	10,8	
Part dans l'ensemble des demandeurs d'emploi de catégorie A	15,0	18,0	16,5	1,5 pt	
Part dans l'ensemble des demandeurs d'emploi de catégories A, B, C	12,9	15,0	13,9	1 pt	

Sources : STMT - Pôle emploi, Dares.

Offres d'emploi collectées par Pôle emploi

<i>Données CVS</i>	(catégories A, B, C)			<i>Effectifs et %</i>	
	octobre 2013	octobre 2014	Variation trimestrielle sur 3 mois glissants	Variation annuelle sur 3 mois glissants	
- Emplois durables (6 mois ou plus)	358	324	36,5	4,2	
- Emplois non durables (moins de 6 mois)	837	753	18,1	18,8	
Ensemble	1 195	1 077	23,7	13,4	

Sources : STMT - Pôle emploi, Dares. Cvs : Direccte Midi-Pyrénées

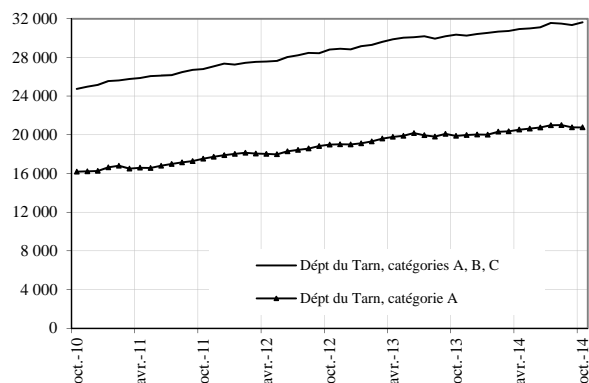
(1) : Evolution sur les trois derniers mois par rapport aux trois mois précédents.

(2) : Evolution sur les trois derniers mois par rapport aux mêmes trois mois de l'année précédente.

DEMANDEURS D'EMPLOI INSCRITS ET OFFRES COLLECTÉES PAR PÔLE EMPLOI DANS LE DÉPARTEMENT DU TARN EN OCTOBRE 2014

Demandeurs d'emploi inscrits en fin de mois à Pôle emploi

Catégories A et A, B, C (CVS)



Fin octobre 2014, dans le département du Tarn, 20 800 personnes sont inscrites à Pôle emploi en catégorie A. Ce nombre reste stable par rapport à fin septembre 2014. Sur un an, il s'accroît de 4,4 %.

En Midi-Pyrénées, le nombre de demandeurs d'emploi inscrits en catégorie A diminue de 0,1 % par rapport à septembre 2014 (soit + 5,1 % sur un an).

Le nombre de demandeurs d'emploi inscrits en catégories ABC s'établit à 31 600 dans le département du Tarn, fin octobre 2014. Ce nombre augmente de 0,9 % par rapport à septembre 2014. Sur un an, il s'accroît de 4,2 %.

En Midi-Pyrénées, le nombre de demandeurs d'emploi inscrits en catégories ABC augmente de 0,5 % par rapport à septembre 2014 (soit +5,6 % sur un an).

Demandeurs d'emploi inscrits en fin de mois à Pôle emploi

(catégorie A)

Effectifs et %

Données CVS	octobre	septembre	octobre	Variation	Variation
	2013	2014	2014	sur un mois	sur un an
Hommes	10 199	10 939	10 936	0,0	7,2
Femmes	9 689	9 833	9 827	-0,1	1,4
Moins de 25 ans	3 453	3 531	3 533	0,1	2,3
Entre 25 et 49 ans	11 727	12 045	12 025	-0,2	2,5
50 ans et plus	4 709	5 196	5 205	0,2	10,5
Hommes de moins de 25 ans	1 913	1 968	1 982	0,7	3,6
Hommes de 25 à 49 ans	5 849	6 258	6 212	-0,7	6,2
Hommes de 50 ans et plus	2 437	2 713	2 741	1,0	12,5
Femmes de moins de 25 ans	1 540	1 563	1 550	-0,8	0,7
Femmes de 25 à 49 ans	5 878	5 787	5 812	0,4	-1,1
Femmes de 50 ans et plus	2 271	2 483	2 464	-0,8	8,5
Ensemble de la catégorie A	19 888	20 772	20 762	0,0	4,4

Sources : STMT - Pôle emploi, Dares. Cvs : Direccte Midi-Pyrénées

Demandeurs d'emploi inscrits en fin de mois à Pôle emploi

(catégories A, B, C)

Effectifs et %

Données CVS	octobre	septembre	octobre	Variation	Variation
	2013	2014	2014	sur un mois	sur un an
Hommes	14 586	15 298	15 484	1,2	6,2
Femmes	15 763	16 042	16 144	0,6	2,4
Moins de 25 ans	5 080	5 041	5 092	1,0	0,2
Entre 25 et 49 ans	18 394	18 748	18 912	0,9	2,8
50 ans et plus	6 875	7 551	7 625	1,0	10,9
Hommes de moins de 25 ans	2 711	2 726	2 736	0,4	0,9
Hommes de 25 à 49 ans	8 716	9 093	9 202	1,2	5,6
Hommes de 50 ans et plus	3 158	3 479	3 546	1,9	12,3
Femmes de moins de 25 ans	2 369	2 315	2 355	1,8	-0,6
Femmes de 25 à 49 ans	9 677	9 655	9 710	0,6	0,3
Femmes de 50 ans et plus	3 717	4 072	4 079	0,2	9,7
Ensemble des catégories A, B, C	30 349	31 340	31 628	0,9	4,2

Sources : STMT - Pôle emploi, Dares. Cvs : Direccte Midi-Pyrénées

Avertissement : En raison de la défaillance dans l'acheminement d'une partie des messages de relance envoyés aux demandeurs d'emploi lors de la campagne d'actualisation du mois d'août 2013, le nombre des sorties pour défaut d'actualisation enregistrées au mois d'août 2013 a été inhabituellement élevé. Ceci a eu un impact à la baisse sur le nombre de demandeurs d'emploi inscrits fin août 2013 qui conduit à un impact à la hausse sur l'évolution du nombre de demandeurs d'emploi entre août 2013 et août 2014.

Ancienneté d'inscription sur les listes des demandeurs d'emploi inscrits en fin de mois à Pôle emploi

Données CVS	(catégories A, B, C)			Effectifs et %	
	octobre 2013	septembre 2014	octobre 2014	Variation sur un mois	Variation sur un an
Moins de 1 an	17 115	17 212	17 343	0,8	1,3
1 an ou plus	13 234	14 128	14 285	1,1	7,9
Part des demandeurs d'emploi inscrits depuis plus d'un an (%)	43,6	45,1	45,2	0,1 pt	1,6 pt

Sources : STMT - Pôle emploi, Dares. Cvs : Direccte Midi-Pyrénées

Entrées et sorties à Pôle emploi

Données CVS	(catégories A, B, C)			Effectifs et %	
	octobre 2013	octobre 2014	Variation trimestrielle sur 3 mois glissants (1)	Variation annuelle sur 3 mois glissants (1)	
Entrées à Pôle emploi	2 790	2 880	-2,0	2,6	
Sorties de Pôle emploi	2 676	2 812	3,2	4,2	

Sources : STMT - Pôle emploi, Dares. Cvs : Direccte Midi-Pyrénées

(1) : Evolution sur les trois derniers mois par rapport aux trois mois précédents.

(2) : Evolution sur les trois derniers mois par rapport aux mêmes trois mois de l'année précédente.

Demandeurs d'emploi ayant un droit payable au RSA inscrits en fin de mois à Pôle emploi

Données brutes	(catégories A, B, C)			Effectifs et %	
	octobre 2013	septembre 2014	octobre 2014	Variation sur un an	
Catégorie A	4 384	4 590	4 733	8,0	
Catégorie B	668	731	742	11,1	
Catégorie C	445	541	536	20,4	
Catégories A, B, C	5 497	5 862	6 011	9,4	
Catégorie D	198	209	261	31,8	
Catégorie E	344	443	437	27,0	
Catégories A, B, C, D, E	6 039	6 514	6 709	11,1	
Part dans l'ensemble des demandeurs d'emploi de catégorie A	21,9	22,0	22,6	0,8 pt	
Part dans l'ensemble des demandeurs d'emploi de catégories A, B, C	17,8	18,4	18,7	0,9 pt	

Sources : STMT - Pôle emploi, Dares.

Offres d'emploi collectées par Pôle emploi

Données CVS	(catégories A, B, C)			Effectifs et %	
	octobre 2013	octobre 2014	Variation trimestrielle sur 3 mois glissants	Variation annuelle sur 3 mois glissants	
- Emplois durables (6 mois ou plus)	592	403	-4,8	-8,4	
- Emplois non durables (moins de 6 mois)	638	378	7,4	-39,9	
Ensemble	1 229	781	0,8	-27,0	

Sources : STMT - Pôle emploi, Dares. Cvs : Direccte Midi-Pyrénées

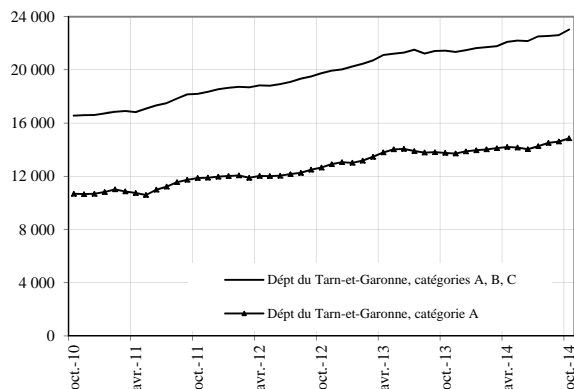
(1) : Evolution sur les trois derniers mois par rapport aux trois mois précédents.

(2) : Evolution sur les trois derniers mois par rapport aux mêmes trois mois de l'année précédente.

DEMANDEURS D'EMPLOI INSCRITS ET OFFRES COLLECTÉES PAR PÔLE EMPLOI DANS LE DÉPARTEMENT DE TARN-ET-GARONNE EN OCTOBRE 2014

Demandeurs d'emploi inscrits en fin de mois à Pôle emploi

Catégories A et A, B, C (CVS)



Fin octobre 2014, dans le département de Tarn-et-Garonne 14 900 personnes sont inscrites à Pôle emploi en catégorie A. Ce nombre augmente de 1,7 % par rapport à fin septembre 2014. Sur un an, il s'accroît de 8 %.

En Midi-Pyrénées, le nombre de demandeurs d'emploi inscrits en catégorie A diminue de 0,1 % par rapport à septembre 2014 (soit + 5,1 % sur un an).

Le nombre de demandeurs d'emploi inscrits en catégories ABC s'établit à 23 000 dans le département de Tarn-et-Garonne, fin octobre 2014. Ce nombre augmente de 1,9 % par rapport à septembre 2014. Sur un an, il s'accroît de 7,4 %.

En Midi-Pyrénées, le nombre de demandeurs d'emploi inscrits en catégories ABC augmente de 0,5 % par rapport à septembre 2014 (soit +5,6 % sur un an).

Demandeurs d'emploi inscrits en fin de mois à Pôle emploi

(catégorie A)

Effectifs et %

Données CVS	octobre	septembre	octobre	Variation	Variation
	2013	2014	2014	sur un mois	sur un an
Hommes	6 835	7 375	7 495	1,6	9,7
Femmes	6 926	7 238	7 362	1,7	6,3
Moins de 25 ans	2 302	2 496	2 472	-1,0	7,3
Entre 25 et 49 ans	8 449	8 835	9 087	2,9	7,6
50 ans et plus	3 010	3 281	3 297	0,5	9,5
Hommes de moins de 25 ans	1 188	1 316	1 296	-1,6	9,0
Hommes de 25 à 49 ans	4 136	4 338	4 491	3,5	8,6
Hommes de 50 ans et plus	1 510	1 721	1 707	-0,8	13,1
Femmes de moins de 25 ans	1 114	1 180	1 176	-0,4	5,5
Femmes de 25 à 49 ans	4 313	4 498	4 596	2,2	6,6
Femmes de 50 ans et plus	1 500	1 561	1 590	1,9	6,0
Ensemble de la catégorie A	13 761	14 613	14 856	1,7	8,0

Sources : STMT - Pôle emploi, Dares. Cvs : Direccte Midi-Pyrénées

Demandeurs d'emploi inscrits en fin de mois à Pôle emploi

(catégories A, B, C)

Effectifs et %

Données CVS	octobre	septembre	octobre	Variation	Variation
	2013	2014	2014	sur un mois	sur un an
Hommes	9 970	10 667	10 879	2,0	9,1
Femmes	11 480	11 945	12 158	1,8	5,9
Moins de 25 ans	3 365	3 540	3 595	1,5	6,8
Entre 25 et 49 ans	13 457	14 084	14 417	2,4	7,1
50 ans et plus	4 627	4 988	5 025	0,7	8,6
Hommes de moins de 25 ans	1 661	1 790	1 824	1,9	9,8
Hommes de 25 à 49 ans	6 232	6 575	6 737	2,5	8,1
Hommes de 50 ans et plus	2 078	2 301	2 318	0,7	11,6
Femmes de moins de 25 ans	1 704	1 750	1 770	1,2	3,9
Femmes de 25 à 49 ans	7 225	7 508	7 680	2,3	6,3
Femmes de 50 ans et plus	2 550	2 687	2 707	0,8	6,2
Ensemble des catégories A, B, C	21 450	22 612	23 037	1,9	7,4

Sources : STMT - Pôle emploi, Dares. Cvs : Direccte Midi-Pyrénées

Avertissement : En raison de la défaillance dans l'acheminement d'une partie des messages de relance envoyés aux demandeurs d'emploi lors de la campagne d'actualisation du mois d'août 2013, le nombre des sorties pour défaut d'actualisation enregistrées au mois d'août 2013 a été inhabituellement élevé. Ceci a eu un impact à la baisse sur le nombre de demandeurs d'emploi inscrits fin août 2013 qui conduit à un impact à la hausse sur l'évolution du nombre de demandeurs d'emploi entre août 2013 et août 2014.

Ancienneté d'inscription sur les listes des demandeurs d'emploi inscrits en fin de mois à Pôle emploi

<i>Données CVS</i>	(catégories A, B, C)			<i>Effectifs et %</i>	
	octobre 2013	septembre 2014	octobre 2014	Variation sur un mois	Variation sur un an
Moins de 1 an	12 393	13 067	13 425	2,7	8,3
1 an ou plus	9 056	9 545	9 612	0,7	6,1
Part des demandeurs d'emploi inscrits depuis plus d'un an (%)	42,2	42,2	41,7	-0,5 pt	-0,5 pt

Sources : STMT - Pôle emploi, Dares. Cvs : Direccte Midi-Pyrénées

Entrées et sorties à Pôle emploi

<i>Données CVS</i>	(catégories A, B, C)			<i>Effectifs et %</i>	
	octobre 2013	octobre 2014	Variation trimestrielle sur 3 mois glissants (1)	Variation annuelle sur 3 mois glissants (1)	
Entrées à Pôle emploi	2 109	2 301	-0,7	8,0	
Sorties de Pôle emploi	2 053	1 895	-2,4	-1,4	

Sources : STMT - Pôle emploi, Dares. Cvs : Direccte Midi-Pyrénées

(1) : Evolution sur les trois derniers mois par rapport aux trois mois précédents.

(2) : Evolution sur les trois derniers mois par rapport aux mêmes trois mois de l'année précédente.

Demandeurs d'emploi ayant un droit payable au RSA inscrits en fin de mois à Pôle emploi

<i>Données brutes</i>	(catégories A, B, C, D, E)			<i>Effectifs et %</i>	
	octobre 2013	septembre 2014	octobre 2014	Variation sur un an	
Catégorie A	2 813	3 071	3 223	14,6	
Catégorie B	443	439	498	12,4	
Catégorie C	390	432	404	3,6	
Catégories A, B, C	3 646	3 942	4 125	13,1	
Catégorie D	123	108	127	3,3	
Catégorie E	239	241	228	-4,6	
Catégories A, B, C, D, E	4 008	4 291	4 480	11,8	
Part dans l'ensemble des demandeurs d'emploi de catégorie A	21,2	22,0	22,5	1,3 pt	
Part dans l'ensemble des demandeurs d'emploi de catégories A, B, C	17,0	17,5	17,9	0,9 pt	

Sources : STMT - Pôle emploi, Dares.

Offres d'emploi collectées par Pôle emploi

<i>Données CVS</i>	(catégories A, B, C, D, E)			<i>Effectifs et %</i>	
	octobre 2013	octobre 2014	Variation trimestrielle sur 3 mois glissants	Variation annuelle sur 3 mois glissants	
- Emplois durables (6 mois ou plus)	315	293	13,5	-9,5	
- Emplois non durables (moins de 6 mois)	446	516	2,4	-13,3	
Ensemble	761	809	6,8	-11,7	

Sources : STMT - Pôle emploi, Dares. Cvs : Direccte Midi-Pyrénées

(1) : Evolution sur les trois derniers mois par rapport aux trois mois précédents.

(2) : Evolution sur les trois derniers mois par rapport aux mêmes trois mois de l'année précédente.