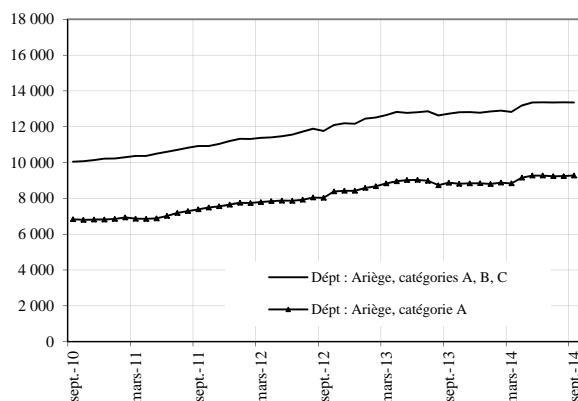


DEMANDEURS D'EMPLOI INSCRITS ET OFFRES COLLECTÉES PAR PÔLE EMPLOI DANS LE DÉPARTEMENT DE L'ARIÈGE EN SEPTEMBRE 2014

Demandeurs d'emploi inscrits en fin de mois à Pôle emploi

Catégories A et A, B, C (CVS)



Fin septembre 2014, dans le département de l'Ariège, 9 300 personnes sont inscrites à Pôle emploi en catégorie A. Ce nombre augmente de 0,4 % par rapport à fin août 2014. Sur un an, il s'accroît de 4,6 %.

En Midi-Pyrénées, le nombre de demandeurs d'emploi inscrits en catégorie A augmente de 0,3 % par rapport à août 2014 (soit + 5,2 % sur un an).

Le nombre de demandeurs d'emploi inscrits en catégories ABC s'établit à 13 400 dans le département de l'Ariège, fin septembre 2014. Ce nombre diminue de 0,1 % par rapport à août 2014. Sur un an, il s'accroît de 4,9 %.

En Midi-Pyrénées, le nombre de demandeurs d'emploi inscrits en catégories ABC augmente de 0,4% par rapport à août 2014 (soit +5,9% sur un an).

Demandeurs d'emploi inscrits en fin de mois à Pôle emploi

(catégorie A)

Effectifs et %

Données CVS	septembre	août	septembre	Variation	Variation
	2013	2014	2014	sur un mois	sur un an
Hommes	4 536	4 731	4 824	2,0	6,3
Femmes	4 338	4 511	4 456	-1,2	2,7
Moins de 25 ans	1 405	1 419	1 363	-3,9	-3,0
Entre 25 et 49 ans	5 262	5 293	5 391	1,9	2,4
50 ans et plus	2 207	2 530	2 525	-0,2	14,4
Hommes de moins de 25 ans	767	731	740	1,3	-3,5
Hommes de 25 à 49 ans	2 633	2 684	2 754	2,6	4,6
Hommes de 50 ans et plus	1 136	1 316	1 330	1,1	17,1
Femmes de moins de 25 ans	638	688	623	-9,5	-2,4
Femmes de 25 à 49 ans	2 629	2 608	2 637	1,1	0,3
Femmes de 50 ans et plus	1 071	1 214	1 195	-1,5	11,6
Ensemble de la catégorie A	8 874	9 242	9 280	0,4	4,6

Sources : STMT - Pôle emploi, Dares. Cvs : Direccte Midi-Pyrénées

Demandeurs d'emploi inscrits en fin de mois à Pôle emploi

(catégories A, B, C)

Effectifs et %

Données CVS	septembre	août	septembre	Variation	Variation
	2013	2014	2014	sur un mois	sur un an
Hommes	6 018	6 374	6 408	0,5	6,5
Femmes	6 713	6 989	6 945	-0,6	3,5
Moins de 25 ans	1 857	1 924	1 861	-3,3	0,2
Entre 25 et 49 ans	7 748	7 992	8 040	0,6	3,8
50 ans et plus	3 126	3 447	3 451	0,1	10,4
Hommes de moins de 25 ans	977	993	973	-2,0	-0,4
Hommes de 25 à 49 ans	3 588	3 763	3 795	0,9	5,8
Hommes de 50 ans et plus	1 454	1 617	1 639	1,3	12,8
Femmes de moins de 25 ans	881	930	887	-4,6	0,8
Femmes de 25 à 49 ans	4 160	4 229	4 245	0,4	2,0
Femmes de 50 ans et plus	1 672	1 830	1 812	-0,9	8,4
Ensemble des catégories A, B, C	12 731	13 362	13 352	-0,1	4,9

Sources : STMT - Pôle emploi, Dares. Cvs : Direccte Midi-Pyrénées

Avertissement : En raison de la défaillance dans l'acheminement d'une partie des messages de relance envoyés aux demandeurs d'emploi lors de la campagne d'actualisation du mois d'août 2013, le nombre des sorties pour défaut d'actualisation enregistrées au mois d'août 2013 a été inhabituellement élevé. Ceci a eu un impact à la baisse sur le nombre de demandeurs d'emploi inscrits fin août 2013 qui conduit à un impact à la hausse sur l'évolution du nombre de demandeurs d'emploi entre août 2013 et août 2014.

Ancienneté d'inscription sur les listes des demandeurs d'emploi inscrits en fin de mois à Pôle emploi

Données CVS	(catégories A, B, C)			Effectifs et %	
	septembre	août	septembre	Variation	Variation
	2013	2014	2014	sur un mois	sur un an
Moins de 1 an	7 361	7 587	7 503	-1,1	1,9
1 an ou plus	5 370	5 775	5 849	1,3	8,9
Part des demandeurs d'emploi inscrits depuis plus d'un an (%)	42,2	43,2	43,8	0,6 pt	1,6 pt

Sources : STMT - Pôle emploi, Dares. Cvs : Direccte Midi-Pyrénées

Entrées et sorties à Pôle emploi

Données CVS	(catégories A, B, C)			Effectifs et %	
	septembre	septembre	Variation	Variation annuelle	
	2013	2014	trimestrielle sur 3 mois glissants (1)	sur 3 mois glissants (2)	
Entrées à Pôle emploi	1 299	1 310	-6,6	1,1	
Sorties de Pôle emploi	1 205	1 288	5,6	-1,5	

Sources : STMT - Pôle emploi, Dares. Cvs : Direccte Midi-Pyrénées

(1) : Evolution sur les trois derniers mois par rapport aux trois mois précédents.

(2) : Evolution sur les trois derniers mois par rapport aux mêmes trois mois de l'année précédente.

Demandeurs d'emploi ayant un droit payable au RSA inscrits en fin de mois à Pôle emploi

Données brutes				Effectifs et %	
	septembre	août	septembre	Variation	
	2013	2014	2014	sur un an	
Catégorie A	2 302	2 398	2 448	6,3	
Catégorie B	333	362	378	13,5	
Catégorie C	223	264	255	14,3	
Catégories A, B, C	2 858	3 024	3 081	7,8	
Catégorie D	64	39	102	59,4	
Catégorie E	194	188	176	-9,3	
Catégories A, B, C, D, E	3 116	3 251	3 359	7,8	
Part dans l'ensemble des demandeurs d'emploi de catégorie A	26,0	26,4	26,5	0,5 pt	
Part dans l'ensemble des demandeurs d'emploi de catégories A, B, C	22,2	22,8	22,9	0,6 pt	

Sources : STMT - Pôle emploi, Dares.

Offres d'emploi collectées par Pôle emploi

Données CVS				Effectifs et %	
	septembre	septembre	Variation	Variation annuelle	
	2013	2014	trimestrielle sur 3 mois glissants (1)	sur 3 mois glissants (2)	
- Emplois durables (6 mois ou plus)	301	202	-5,4	-41,8	
- Emplois non durables (moins de 6 mois)	265	251	-2,1	20,5	
Ensemble	565	454	-3,4	-14,5	

Sources : STMT - Pôle emploi, Dares. Cvs : Direccte Midi-Pyrénées

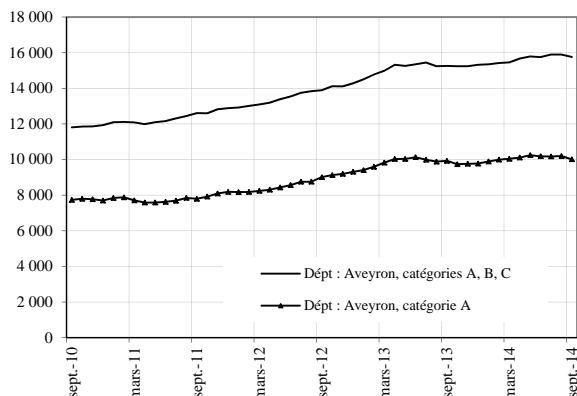
(1) : Evolution sur les trois derniers mois par rapport aux trois mois précédents.

(2) : Evolution sur les trois derniers mois par rapport aux mêmes trois mois de l'année précédente.

DEMANDEURS D'EMPLOI INSCRITS ET OFFRES COLLECTÉES PAR PÔLE EMPLOI DANS LE DÉPARTEMENT DE L'AVEYRON EN SEPTEMBRE 2014

Demandeurs d'emploi inscrits en fin de mois à Pôle emploi

Catégories A et A, B, C (CVS)



Fin septembre 2014, dans le département de l'Aveyron, 10 000 personnes sont inscrites à Pôle emploi en catégorie A. Ce nombre diminue de 1,8 % par rapport à fin août 2014. Sur un an, il s'accroît de 0,9 %.

En Midi-Pyrénées, le nombre de demandeurs d'emploi inscrits en catégorie A augmente de 0,3 % par rapport à août 2014 (soit + 5,2 % sur un an).

Le nombre de demandeurs d'emploi inscrits en catégories ABC s'établit à 15800 dans le département de l'Aveyron, fin septembre 2014. Ce nombre diminue de 0,9 % par rapport à août 2014. Sur un an, il s'accroît de 3,3 %.

En Midi-Pyrénées, le nombre de demandeurs d'emploi inscrits en catégories ABC augmente de 0,4 % par rapport à août 2014 (soit +5,9% sur un an).

Demandeurs d'emploi inscrits en fin de mois à Pôle emploi

(catégorie A)

Effectifs et %

Données CVS	septembre		septembre 2014	Variation sur un mois	Variation sur un an
	2013	août 2014			
Hommes	5 129	5 205	5 167	-0,7	0,7
Femmes	4 799	4 991	4 848	-2,9	1,0
Moins de 25 ans	1 807	1 715	1 619	-5,6	-10,4
Entre 25 et 49 ans	5 790	5 844	5 765	-1,4	-0,4
50 ans et plus	2 331	2 637	2 631	-0,2	12,9
Hommes de moins de 25 ans	971	902	901	-0,1	-7,2
Hommes de 25 à 49 ans	2 978	2 979	2 936	-1,4	-1,4
Hommes de 50 ans et plus	1 179	1 324	1 330	0,4	12,8
Femmes de moins de 25 ans	836	813	718	-11,7	-14,2
Femmes de 25 à 49 ans	2 811	2 866	2 829	-1,3	0,6
Femmes de 50 ans et plus	1 152	1 313	1 301	-0,9	12,9
Ensemble de la catégorie A	9 928	10 197	10 015	-1,8	0,9

Sources : STMT - Pôle emploi, Dares. Cvs : Direccte Midi-Pyrénées

Demandeurs d'emploi inscrits en fin de mois à Pôle emploi

(catégories A, B, C)

Effectifs et %

Données CVS	septembre		septembre 2014	Variation sur un mois	Variation sur un an
	2013	août 2014			
Hommes	7 188	7 434	7 401	-0,4	3,0
Femmes	8 065	8 465	8 358	-1,3	3,6
Moins de 25 ans	2 633	2 564	2 429	-5,2	-7,7
Entre 25 et 49 ans	9 167	9 463	9 441	-0,2	3,0
50 ans et plus	3 453	3 873	3 889	0,4	12,6
Hommes de moins de 25 ans	1 326	1 285	1 273	-1,0	-4,1
Hommes de 25 à 49 ans	4 330	4 415	4 390	-0,6	1,4
Hommes de 50 ans et plus	1 532	1 734	1 739	0,3	13,5
Femmes de moins de 25 ans	1 307	1 279	1 157	-9,5	-11,5
Femmes de 25 à 49 ans	4 837	5 047	5 051	0,1	4,4
Femmes de 50 ans et plus	1 921	2 139	2 150	0,5	11,9
Ensemble des catégories A, B, C	15 254	15 899	15 760	-0,9	3,3

Sources : STMT - Pôle emploi, Dares. Cvs : Direccte Midi-Pyrénées

Avertissement : En raison de la défaillance dans l'acheminement d'une partie des messages de relance envoyés aux demandeurs d'emploi lors de la campagne d'actualisation du mois d'août 2013, le nombre des sorties pour défaut d'actualisation enregistrées au mois d'août 2013 a été inhabituellement élevé. Ceci a eu un impact à la baisse sur le nombre de demandeurs d'emploi inscrits fin août 2013 qui conduit à un impact à la hausse sur l'évolution du nombre de demandeurs d'emploi entre août 2013 et août 2014.

Ancienneté d'inscription sur les listes des demandeurs d'emploi inscrits en fin de mois à Pôle emploi

(catégories A, B, C)

Effectifs et %

Données CVS	septembre	août	septembre	Variation	Variation
	2013	2014	2014	sur un mois	sur un an
Moins de 1 an	9 706	9 671	9 501	-1,8	-2,1
1 an ou plus	5 548	6 229	6 258	0,5	12,8
Part des demandeurs d'emploi inscrits depuis plus d'un an (%)	36,4	39,2	39,7	0,5 pt	3,3 pt

Sources : STMT - Pôle emploi, Dares. Cvs : Direccte Midi-Pyrénées

Entrées et sorties à Pôle emploi

(catégories A, B, C)

Effectifs et %

Données CVS	septembre	septembre	Variation	Variation annuelle
	2013	2014	trimestrielle sur 3 mois glissants (1)	sur 3 mois glissants (1)
Entrées à Pôle emploi	1 744	1 719	-5,0	-0,3
Sorties de Pôle emploi	1 691	1 776	-1,3	-2,4

Sources : STMT - Pôle emploi, Dares. Cvs : Direccte Midi-Pyrénées

(1) : Evolution sur les trois derniers mois par rapport aux trois mois précédents.

(2) : Evolution sur les trois derniers mois par rapport aux mêmes trois mois de l'année précédente.

Demandeurs d'emploi ayant un droit payable au RSA inscrits en fin de mois à Pôle emploi

Effectifs et %

Données brutes	septembre	août	septembre	Variation
	2013	2014	2014	sur un an
Catégorie A	1 556	1 801	1 822	17,1
Catégorie B	276	282	305	10,5
Catégorie C	162	195	229	41,4
Catégories A, B, C	1 994	2 278	2 356	18,2
Catégorie D	61	64	117	91,8
Catégorie E	152	155	148	-2,6
Catégories A, B, C, D, E	2 207	2 497	2 621	18,8
Part dans l'ensemble des demandeurs d'emploi de catégorie A	15,7	17,6	18,2	2,6 pt
Part dans l'ensemble des demandeurs d'emploi de catégories A, B, C	12,9	14,4	14,8	1,9 pt

Sources : STMT - Pôle emploi, Dares.

Offres d'emploi collectées par Pôle emploi

Effectifs et %

Données CVS	septembre	septembre	Variation	Variation annuelle
	2013	2014	trimestrielle sur 3 mois glissants	sur 3 mois glissants
- Emplois durables (6 mois ou plus)	379	419	18,4	-12,0
- Emplois non durables (moins de 6 mois)	419	461	-16,9	-14,9
Ensemble	798	880	-2,5	-13,5

Sources : STMT - Pôle emploi, Dares. Cvs : Direccte Midi-Pyrénées

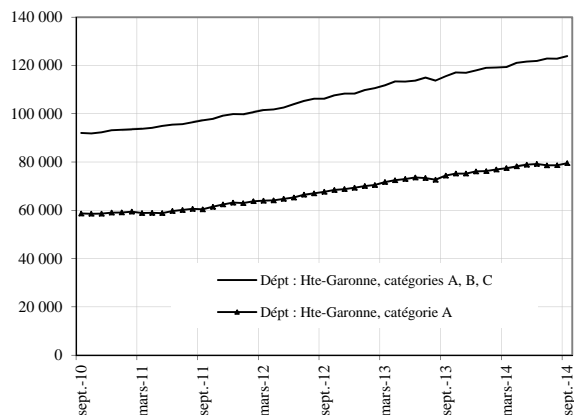
(1) : Evolution sur les trois derniers mois par rapport aux trois mois précédents.

(2) : Evolution sur les trois derniers mois par rapport aux mêmes trois mois de l'année précédente.

DEMANDEURS D'EMPLOI INSCRITS ET OFFRES COLLECTÉES PAR PÔLE EMPLOI DANS LE DÉPARTEMENT DE HAUTE-GARONNE EN SEPTEMBRE 2014

Demandeurs d'emploi inscrits en fin de mois à Pôle emploi

Catégories A et A, B, C (CVS)



Fin septembre 2014, dans le département de la Haute-Garonne, 79 600 personnes sont inscrites à Pôle emploi en catégorie A. Ce nombre augmente de 1,1 % par rapport à fin août 2014. Sur un an, il s'accroît de 6,9 %.

En Midi-Pyrénées, le nombre de demandeurs d'emploi inscrits en catégorie A augmente de 0,3 % par rapport à août 2014 (soit + 5,2 % sur un an).

Le nombre de demandeurs d'emploi inscrits en catégories ABC s'établit à 123 900 dans le département de Haute-Garonne, fin septembre 2014. Ce nombre augmente de 0,9 % par rapport à août 2014. Sur un an, il s'accroît de 7,2 %.

En Midi-Pyrénées, le nombre de demandeurs d'emploi inscrits en catégories ABC augmente de 0,4% par rapport à août 2014 (soit +5,9% sur un an).

Demandeurs d'emploi inscrits en fin de mois à Pôle emploi

(catégorie A)

Effectifs et %

Données CVS	septembre		août		septembre	
	2013	2014	2014	2014	Variation sur un mois	Variation sur un an
Hommes	37 555	39 835	39 835	40 363	1,3	7,5
Femmes	36 840	38 851	38 851	39 192	0,9	6,4
Moins de 25 ans	12 469	12 537	12 537	12 728	1,5	2,1
Entre 25 et 49 ans	47 924	50 432	50 432	50 890	0,9	6,2
50 ans et plus	14 002	15 717	15 717	15 938	1,4	13,8
Hommes de moins de 25 ans	6 469	6 445	6 445	6 600	2,4	2,0
Hommes de 25 à 49 ans	23 786	25 170	25 170	25 516	1,4	7,3
Hommes de 50 ans et plus	7 301	8 220	8 220	8 247	0,3	13,0
Femmes de moins de 25 ans	6 000	6 093	6 093	6 128	0,6	2,1
Femmes de 25 à 49 ans	24 138	25 262	25 262	25 375	0,4	5,1
Femmes de 50 ans et plus	6 702	7 496	7 496	7 690	2,6	14,8
Ensemble de la catégorie A	74 395	78 686	78 686	79 555	1,1	6,9

Sources : STMT - Pôle emploi, Dares. Cvs : Direccte Midi-Pyrénées

Demandeurs d'emploi inscrits en fin de mois à Pôle emploi

(catégories A, B, C)

Effectifs et %

Données CVS	septembre		août		septembre	
	2013	2014	2014	2014	Variation sur un mois	Variation sur un an
Hommes	55 389	58 972	58 972	59 679	1,2	7,7
Femmes	60 140	63 802	63 802	64 176	0,6	6,7
Moins de 25 ans	17 546	17 742	17 742	17 954	1,2	2,3
Entre 25 et 49 ans	76 696	81 200	81 200	81 867	0,8	6,7
50 ans et plus	21 288	23 833	23 833	24 034	0,8	12,9
Hommes de moins de 25 ans	8 689	8 749	8 749	8 947	2,3	3,0
Hommes de 25 à 49 ans	36 520	38 829	38 829	39 231	1,0	7,4
Hommes de 50 ans et plus	10 180	11 395	11 395	11 501	0,9	13,0
Femmes de moins de 25 ans	8 857	8 993	8 993	9 007	0,2	1,7
Femmes de 25 à 49 ans	40 176	42 371	42 371	42 635	0,6	6,1
Femmes de 50 ans et plus	11 108	12 438	12 438	12 534	0,8	12,8
Ensemble des catégories A, B, C	115 530	122 775	122 775	123 855	0,9	7,2

Sources : STMT - Pôle emploi, Dares. Cvs : Direccte Midi-Pyrénées

Avertissement : En raison de la défaillance dans l'acheminement d'une partie des messages de relance envoyés aux demandeurs d'emploi lors de la campagne d'actualisation du mois d'août 2013, le nombre des sorties pour défaut d'actualisation enregistrées au mois d'août 2013 a été inhabituellement élevé. Ceci a eu un impact à la baisse sur le nombre de demandeurs d'emploi inscrits fin août 2013 qui conduit à un impact à la hausse sur l'évolution du nombre de demandeurs d'emploi entre août 2013 et août 2014.

Ancienneté d'inscription sur les listes des demandeurs d'emploi inscrits en fin de mois à Pôle emploi

Données CVS	(catégories A, B, C)			Effectifs et %	
	septembre 2013	août 2014	septembre 2014	Variation sur un mois	Variation sur un an
Moins de 1 an	68 792	70 876	71 395	0,7	3,8
1 an ou plus	46 737	51 898	52 460	1,1	12,2
Part des demandeurs d'emploi inscrits depuis plus d'un an (%)	40,5	42,3	42,4	0,1 pt	1,9 pt

Sources : STMT - Pôle emploi, Dares. Cvs : Direccte Midi-Pyrénées

Entrées et sorties à Pôle emploi

Données CVS	(catégories A, B, C)			Effectifs et %	
	septembre 2013	septembre 2014	Variation trimestrielle sur 3 mois glissants (1)	Variation annuelle sur 3 mois glissants (1)	
Entrées à Pôle emploi	13 130	13 616	-0,2	3,0	
Sorties de Pôle emploi	11 523	12 301	-0,5	1,4	

Sources : STMT - Pôle emploi, Dares. Cvs : Direccte Midi-Pyrénées

(1) : Evolution sur les trois derniers mois par rapport aux trois mois précédents.

(2) : Evolution sur les trois derniers mois par rapport aux mêmes trois mois de l'année précédente.

Demandeurs d'emploi ayant un droit payable au RSA inscrits en fin de mois à Pôle emploi

Données brutes	(catégories A, B, C)			Effectifs et %	
	septembre 2013	août 2014	septembre 2014	Variation sur un an	
Catégorie A	14 419	16 222	16 333	13,3	
Catégorie B	2 480	2 345	2 853	15,0	
Catégorie C	2 047	2 255	2 440	19,2	
Catégories A, B, C	18 946	20 822	21 626	14,1	
Catégorie D	494	420	602	21,9	
Catégorie E	633	693	733	15,8	
Catégories A, B, C, D, E	20 073	21 935	22 961	14,4	
Part dans l'ensemble des demandeurs d'emploi de catégorie A	18,9	19,6	20,1	1,1 pt	
Part dans l'ensemble des demandeurs d'emploi de catégories A, B, C	16,1	17,0	17,2	1,1 pt	

Sources : STMT - Pôle emploi, Dares.

Offres d'emploi collectées par Pôle emploi

Données CVS	(catégories A, B, C)			Effectifs et %	
	septembre 2013	septembre 2014	Variation trimestrielle sur 3 mois glissants	Variation annuelle sur 3 mois glissants	
- Emplois durables (6 mois ou plus)	2 990	3 014	-5,3	-3,2	
- Emplois non durables (moins de 6 mois)	2 622	2 972	13,6	3,6	
Ensemble	5 612	5 985	3,0	-0,1	

Sources : STMT - Pôle emploi, Dares. Cvs : Direccte Midi-Pyrénées

(1) : Evolution sur les trois derniers mois par rapport aux trois mois précédents.

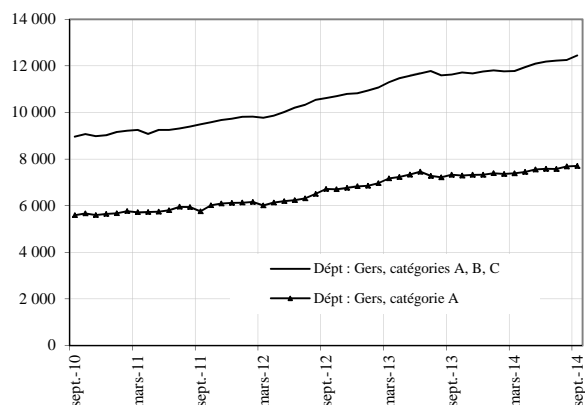
(2) : Evolution sur les trois derniers mois par rapport aux mêmes trois mois de l'année précédente.

Avertissement : L'évolution trimestrielle sur 3 mois glissants des offres d'emplois non durables est impactée par une forte hausse observée au mois de novembre 2013, en raison notamment d'un établissement dont le siège se situe en Midi-Pyrénées et qui a enregistré un volume important d'offres pour l'ensemble de ses établissements du territoire français (sur des contrats allant de un à huit jours).

DEMANDEURS D'EMPLOI INSCRITS ET OFFRES COLLECTÉES PAR PÔLE EMPLOI DANS LE DÉPARTEMENT DU GERS EN SEPTEMBRE 2014

Demandeurs d'emploi inscrits en fin de mois à Pôle emploi

Catégories A et A, B, C (CVS)



Fin septembre 2014, dans le département du Gers, 7 700 personnes sont inscrites à Pôle emploi en catégorie A. Ce nombre augmente de 0,3 % par rapport à fin août 2014. Sur un an, il s'accroît de 5,2 %.

En Midi-Pyrénées, le nombre de demandeurs d'emploi inscrits en catégorie A augmente de 0,3 % par rapport à août 2014 (soit + 5,2 % sur un an).

Le nombre de demandeurs d'emploi inscrits en catégories ABC s'établit à 12 400 dans le département du Gers, fin septembre 2014. Ce nombre augmente de 1,6 % par rapport à août 2014. Sur un an, il s'accroît de 7,1 %.

En Midi-Pyrénées, le nombre de demandeurs d'emploi inscrits en catégories ABC augmente de 0,4% par rapport à août 2014 (soit +5,9% sur un an).

Demandeurs d'emploi inscrits en fin de mois à Pôle emploi

(catégorie A)

Effectifs et %

Données CVS	septembre		septembre 2014	Variation sur un mois	Variation sur un an
	2013	août 2014			
Hommes	3 704	3 977	3 923	-1,4	5,9
Femmes	3 627	3 711	3 787	2,1	4,4
Moins de 25 ans	1 188	1 207	1 204	-0,2	1,4
Entre 25 et 49 ans	4 213	4 359	4 328	-0,7	2,7
50 ans et plus	1 930	2 123	2 177	2,6	12,8
Hommes de moins de 25 ans	654	654	637	-2,6	-2,6
Hommes de 25 à 49 ans	2 077	2 213	2 175	-1,7	4,7
Hommes de 50 ans et plus	973	1 111	1 111	0,0	14,2
Femmes de moins de 25 ans	534	553	568	2,6	6,3
Femmes de 25 à 49 ans	2 136	2 146	2 154	0,3	0,8
Femmes de 50 ans et plus	957	1 012	1 066	5,4	11,3
Ensemble de la catégorie A	7 331	7 688	7 710	0,3	5,2

Sources : STMT - Pôle emploi, Dares. Cvs : Direccte Midi-Pyrénées

Demandeurs d'emploi inscrits en fin de mois à Pôle emploi

(catégories A, B, C)

Effectifs et %

Données CVS	septembre		septembre 2014	Variation sur un mois	Variation sur un an
	2013	août 2014			
Hommes	5 366	5 762	5 822	1,1	8,5
Femmes	6 262	6 495	6 626	2,0	5,8
Moins de 25 ans	1 822	1 850	1 877	1,5	3,0
Entre 25 et 49 ans	6 840	7 131	7 222	1,3	5,6
50 ans et plus	2 967	3 276	3 349	2,3	12,9
Hommes de moins de 25 ans	948	936	925	-1,1	-2,4
Hommes de 25 à 49 ans	3 090	3 316	3 365	1,5	8,9
Hommes de 50 ans et plus	1 328	1 510	1 532	1,5	15,3
Femmes de moins de 25 ans	874	914	951	4,1	8,9
Femmes de 25 à 49 ans	3 750	3 815	3 857	1,1	2,9
Femmes de 50 ans et plus	1 639	1 766	1 817	2,9	10,9
Ensemble des catégories A, B, C	11 628	12 257	12 448	1,6	7,1

Sources : STMT - Pôle emploi, Dares. Cvs : Direccte Midi-Pyrénées

Avvertissement : En raison de la défaillance dans l'acheminement d'une partie des messages de relance envoyés aux demandeurs d'emploi lors de la campagne d'actualisation du mois d'août 2013, le nombre des sorties pour défaut d'actualisation enregistrées au mois d'août 2013 a été inhabituellement élevé. Ceci a eu un impact à la baisse sur le nombre de demandeurs d'emploi inscrits fin août 2013 qui conduit à un impact à la hausse sur l'évolution du nombre de demandeurs d'emploi entre août 2013 et août 2014.

Ancienneté d'inscription sur les listes des demandeurs d'emploi inscrits en fin de mois à Pôle emploi

Données CVS	(catégories A, B, C)			Effectifs et %	
	septembre	août	septembre	Variation	Variation
	2013	2014	2014	sur un mois	sur un an
Moins de 1 an	7 022	7 084	7 225	2,0	2,9
1 an ou plus	4 607	5 173	5 224	1,0	13,4
Part des demandeurs d'emploi inscrits depuis plus d'un an (%)	39,6	42,2	42,0	-0,2 pt	2,3 pt

Sources : STMT - Pôle emploi, Dares. Cvs : Direccte Midi-Pyrénées

Entrées et sorties à Pôle emploi

Données CVS	(catégories A, B, C)			Effectifs et %	
	septembre	septembre	Variation	Variation annuelle	
	2013	2014	trimestrielle sur 3 mois glissants (1)	sur 3 mois glissants (1)	
Entrées à Pôle emploi	1 288	1 345	-3,8	0,0	
Sorties de Pôle emploi	1 193	1 110	-6,6	-8,4	

Sources : STMT - Pôle emploi, Dares. Cvs : Direccte Midi-Pyrénées

(1) : Evolution sur les trois derniers mois par rapport aux trois mois précédents.

(2) : Evolution sur les trois derniers mois par rapport aux mêmes trois mois de l'année précédente.

Demandeurs d'emploi ayant un droit payable au RSA inscrits en fin de mois à Pôle emploi

Données brutes	(catégories A, B, C)			Effectifs et %	
	septembre	août	septembre	Variation	
	2013	2014	2014	sur un an	
Catégorie A	1 194	1 368	1 351	13,1	
Catégorie B	253	241	290	14,6	
Catégorie C	168	185	205	22,0	
Catégories A, B, C	1 615	1 794	1 846	14,3	
Catégorie D	54	34	62	14,8	
Catégorie E	103	114	109	5,8	
Catégories A, B, C, D, E	1 772	1 942	2 017	13,8	
Part dans l'ensemble des demandeurs d'emploi de catégorie A	16,4	17,5	17,6	1,2 pt	
Part dans l'ensemble des demandeurs d'emploi de catégories A, B, C	13,8	14,7	14,8	0,9 pt	

Sources : STMT - Pôle emploi, Dares.

Offres d'emploi collectées par Pôle emploi

Données CVS	(catégories A, B, C)			Effectifs et %	
	septembre	septembre	Variation	Variation annuelle	
	2013	2014	trimestrielle sur 3 mois glissants	sur 3 mois glissants	
- Emplois durables (6 mois ou plus)	371	288	-8,0	-23,5	
- Emplois non durables (moins de 6 mois)	406	479	-2,1	7,7	
Ensemble	777	768	-4,4	-6,5	

Sources : STMT - Pôle emploi, Dares. Cvs : Direccte Midi-Pyrénées

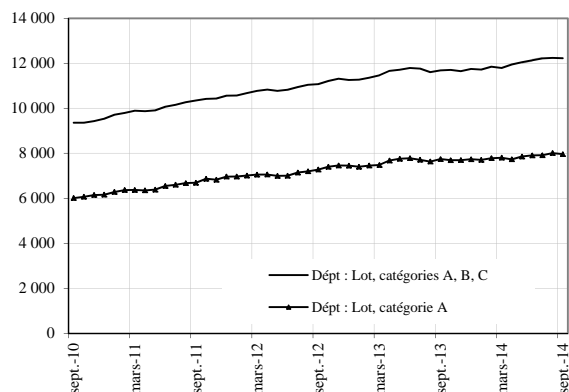
(1) : Evolution sur les trois derniers mois par rapport aux trois mois précédents.

(2) : Evolution sur les trois derniers mois par rapport aux mêmes trois mois de l'année précédente.

DEMANDEURS D'EMPLOI INSCRITS ET OFFRES COLLECTÉES PAR PÔLE EMPLOI DANS LE DÉPARTEMENT DU LOT EN SEPTEMBRE 2014

Demandeurs d'emploi inscrits en fin de mois à Pôle emploi

Catégories A et A, B, C (CVS)



Fin septembre 2014, dans le département du Lot, 8 000 personnes sont inscrites à Pôle emploi en catégorie A. Ce nombre diminue de 0,6 % par rapport à fin août 2014. Sur un an, il s'accroît de 2,8 %.

En Midi-Pyrénées, le nombre de demandeurs d'emploi inscrits en catégorie A augmente de 0,3 % par rapport à août 2014 (soit + 5,2 % sur un an).

Le nombre de demandeurs d'emploi inscrits en catégories ABC s'établit à 12 200 dans le département du Lot, fin septembre 2014. Ce nombre diminue de 0,1 % par rapport à août 2014. Sur un an, il s'accroît de 4,6 %.

En Midi-Pyrénées, le nombre de demandeurs d'emploi inscrits en catégories ABC augmente de 0,4 % par rapport à août 2014 (soit +5,9 % sur un an).

Demandeurs d'emploi inscrits en fin de mois à Pôle emploi

(catégorie A)

Effectifs et %

Données CVS	septembre	août	septembre	Variation	Variation
	2013	2014	2014	sur un mois	sur un an
Hommes	4 035	4 211	4 181	-0,7	3,6
Femmes	3 710	3 802	3 784	-0,5	2,0
Moins de 25 ans	1 237	1 195	1 208	1,1	-2,4
Entre 25 et 49 ans	4 319	4 394	4 369	-0,6	1,2
50 ans et plus	2 189	2 424	2 388	-1,5	9,1
Hommes de moins de 25 ans	680	626	677	8,2	-0,4
Hommes de 25 à 49 ans	2 228	2 340	2 284	-2,4	2,5
Hommes de 50 ans et plus	1 127	1 246	1 220	-2,1	8,3
Femmes de moins de 25 ans	557	569	530	-6,8	-4,8
Femmes de 25 à 49 ans	2 091	2 054	2 085	1,5	-0,3
Femmes de 50 ans et plus	1 062	1 179	1 169	-0,8	10,1
Ensemble de la catégorie A	7 745	8 013	7 966	-0,6	2,8

Sources : STMT - Pôle emploi, Dares. Cvs : Direccte Midi-Pyrénées

Demandeurs d'emploi inscrits en fin de mois à Pôle emploi

(catégories A, B, C)

Effectifs et %

Données CVS	septembre	août	septembre	Variation	Variation
	2013	2014	2014	sur un mois	sur un an
Hommes	5 560	5 832	5 817	-0,3	4,6
Femmes	6 131	6 411	6 411	0,0	4,6
Moins de 25 ans	1 756	1 746	1 750	0,2	-0,4
Entre 25 et 49 ans	6 788	7 011	7 018	0,1	3,4
50 ans et plus	3 146	3 486	3 461	-0,7	10,0
Hommes de moins de 25 ans	897	855	881	3,1	-1,7
Hommes de 25 à 49 ans	3 196	3 371	3 339	-0,9	4,5
Hommes de 50 ans et plus	1 468	1 606	1 597	-0,6	8,8
Femmes de moins de 25 ans	860	891	869	-2,5	1,0
Femmes de 25 à 49 ans	3 592	3 640	3 679	1,1	2,4
Femmes de 50 ans et plus	1 679	1 880	1 864	-0,9	11,0
Ensemble des catégories A, B, C	11 690	12 243	12 229	-0,1	4,6

Sources : STMT - Pôle emploi, Dares. Cvs : Direccte Midi-Pyrénées

Avvertissement : En raison de la défaillance dans l'acheminement d'une partie des messages de relance envoyés aux demandeurs d'emploi lors de la campagne d'actualisation du mois d'août 2013, le nombre des sorties pour défaut d'actualisation enregistrées au mois d'août 2013 a été inhabituellement élevé. Ceci a eu un impact à la baisse sur le nombre de demandeurs d'emploi inscrits fin août 2013 qui conduit à un impact à la hausse sur l'évolution du nombre de demandeurs d'emploi entre août 2013 et août 2014.

Ancienneté d'inscription sur les listes des demandeurs d'emploi inscrits en fin de mois à Pôle emploi

Données CVS	(catégories A, B, C)			Effectifs et %	
	septembre	août	septembre	Variation	Variation
	2013	2014	2014	sur un mois	sur un an
Moins de 1 an	6 705	7 061	7 028	-0,5	4,8
1 an ou plus	4 985	5 181	5 201	0,4	4,3
Part des demandeurs d'emploi inscrits depuis plus d'un an (%)	42,6	42,3	42,5	0,2 pt	-0,1 pt

Sources : STMT - Pôle emploi, Dares. Cvs : Direccte Midi-Pyrénées

Entrées et sorties à Pôle emploi

Données CVS	(catégories A, B, C)			Effectifs et %	
	septembre	septembre	Variation	Variation annuelle	
	2013	2014	trimestrielle sur 3 mois glissants (1)	sur 3 mois glissants (1)	
Entrées à Pôle emploi	1 199	1 232	-3,5	-0,1	
Sorties de Pôle emploi	1 097	1 195	1,0	-7,2	

Sources : STMT - Pôle emploi, Dares. Cvs : Direccte Midi-Pyrénées

(1) : Evolution sur les trois derniers mois par rapport aux trois mois précédents.

(2) : Evolution sur les trois derniers mois par rapport aux mêmes trois mois de l'année précédente.

Demandeurs d'emploi ayant un droit payable au RSA inscrits en fin de mois à Pôle emploi

Données brutes				Effectifs et %	
	septembre	août	septembre	Variation	
	2013	2014	2014	sur un an	
Catégorie A	1 287	1 394	1 435	11,5	
Catégorie B	247	253	260	5,3	
Catégorie C	185	203	182	-1,6	
Catégories A, B, C	1 719	1 850	1 877	9,2	
Catégorie D	51	29	68	33,3	
Catégorie E	123	140	130	5,7	
Catégories A, B, C, D, E	1 893	2 019	2 075	9,6	
Part dans l'ensemble des demandeurs d'emploi de catégorie A	17,2	18,1	18,6	1,5 pt	
Part dans l'ensemble des demandeurs d'emploi de catégories A, B, C	14,8	15,5	15,4	0,7 pt	

Sources : STMT - Pôle emploi, Dares.

Offres d'emploi collectées par Pôle emploi

Données CVS				Effectifs et %	
	septembre	septembre	Variation	Variation annuelle	
	2013	2014	trimestrielle sur 3 mois glissants	sur 3 mois glissants	
- Emplois durables (6 mois ou plus)	359	271	-5,1	-21,2	
- Emplois non durables (moins de 6 mois)	316	366	-12,7	-26,9	
Ensemble	675	637	-9,0	-24,1	

Sources : STMT - Pôle emploi, Dares. Cvs : Direccte Midi-Pyrénées

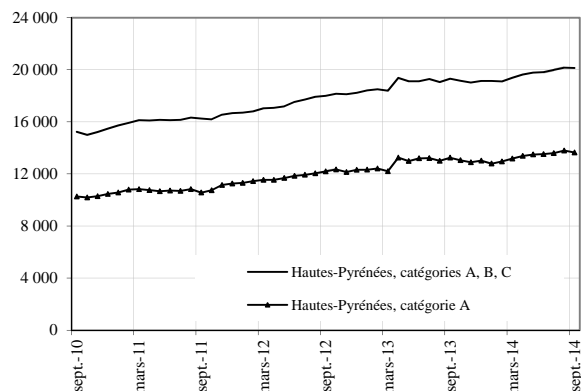
(1) : Evolution sur les trois derniers mois par rapport aux trois mois précédents.

(2) : Evolution sur les trois derniers mois par rapport aux mêmes trois mois de l'année précédente.

DEMANDEURS D'EMPLOI INSCRITS ET OFFRES COLLECTÉES PAR PÔLE EMPLOI DANS LE DÉPARTEMENT DES HAUTES-PYRÉNÉES EN SEPTEMBRE 2014

Demandeurs d'emploi inscrits en fin de mois à Pôle emploi

Catégories A et A, B, C (CVS)



Fin septembre 2014, dans le département des Hautes-Pyrénées, 13 700 personnes sont inscrites à Pôle emploi en catégorie A. Ce nombre diminue de 1 % par rapport à fin août 2014. Sur un an, il s'accroît de 3 %.

En Midi-Pyrénées, le nombre de demandeurs d'emploi inscrits en catégorie A augmente de 0,3 % par rapport à août 2014 (soit + 5,2 % sur un an).

Le nombre de demandeurs d'emploi inscrits en catégories ABC s'établit à 20 100 dans le département des Hautes-Pyrénées, fin septembre 2014. Ce nombre diminue de 0,2 % par rapport à août 2014. Sur un an, il s'accroît de 4,2 %.

En Midi-Pyrénées, le nombre de demandeurs d'emploi inscrits en catégories ABC augmente de 0,4% par rapport à août 2014 (soit +5,9% sur un an).

Demandeurs d'emploi inscrits en fin de mois à Pôle emploi

(catégorie A)

Effectifs et %

Données CVS	septembre	août	septembre	Variation	Variation
	2013	2014	2014	sur un mois	sur un an
Hommes	6 584	7 029	7 001	-0,4	6,3
Femmes	6 664	6 764	6 650	-1,7	-0,2
Moins de 25 ans	2 195	2 190	2 124	-3,0	-3,3
Entre 25 et 49 ans	7 539	7 829	7 756	-0,9	2,9
50 ans et plus	3 513	3 774	3 771	-0,1	7,3
Hommes de moins de 25 ans	1 129	1 147	1 142	-0,4	1,2
Hommes de 25 à 49 ans	3 750	4 044	4 040	-0,1	7,7
Hommes de 50 ans et plus	1 705	1 838	1 818	-1,1	6,6
Femmes de moins de 25 ans	1 066	1 044	982	-5,9	-7,9
Femmes de 25 à 49 ans	3 789	3 785	3 716	-1,8	-1,9
Femmes de 50 ans et plus	1 808	1 935	1 952	0,9	8,0
Ensemble de la catégorie A	13 247	13 793	13 650	-1,0	3,0

Sources : STMT - Pôle emploi, Dares. Cvs : Direccte Midi-Pyrénées

Demandeurs d'emploi inscrits en fin de mois à Pôle emploi

(catégories A, B, C)

Effectifs et %

Données CVS	septembre	août	septembre	Variation	Variation
	2013	2014	2014	sur un mois	sur un an
Hommes	9 064	9 625	9 699	0,8	7,0
Femmes	10 249	10 542	10 434	-1,0	1,8
Moins de 25 ans	3 020	2 968	2 926	-1,4	-3,1
Entre 25 et 49 ans	11 411	11 928	11 948	0,2	4,7
50 ans et plus	4 882	5 271	5 259	-0,2	7,7
Hommes de moins de 25 ans	1 494	1 501	1 507	0,4	0,8
Hommes de 25 à 49 ans	5 404	5 797	5 882	1,5	8,8
Hommes de 50 ans et plus	2 166	2 326	2 311	-0,6	6,7
Femmes de moins de 25 ans	1 525	1 467	1 420	-3,2	-6,9
Femmes de 25 à 49 ans	6 007	6 131	6 067	-1,0	1,0
Femmes de 50 ans et plus	2 716	2 945	2 948	0,1	8,5
Ensemble des catégories A, B, C	19 313	20 167	20 133	-0,2	4,2

Sources : STMT - Pôle emploi, Dares. Cvs : Direccte Midi-Pyrénées

Avertissement : En raison de la défaillance dans l'acheminement d'une partie des messages de relance envoyés aux demandeurs d'emploi lors de la campagne d'actualisation du mois d'août 2013, le nombre des sorties pour défaut d'actualisation enregistrées au mois d'août 2013 a été inhabituellement élevé. Ceci a eu un impact à la baisse sur le nombre de demandeurs d'emploi inscrits fin août 2013 qui conduit à un impact à la hausse sur l'évolution du nombre de demandeurs d'emploi entre août 2013 et août 2014.

Ancienneté d'inscription sur les listes des demandeurs d'emploi inscrits en fin de mois à Pôle emploi

Données CVS	(catégories A, B, C)			Effectifs et %	
	septembre	août	septembre	Variation	Variation
	2013	2014	2014	sur un mois	sur un an
Moins de 1 an	11 767	11 742	11 698	-0,4	-0,6
1 an ou plus	7 546	8 425	8 435	0,1	11,8
Part des demandeurs d'emploi inscrits depuis plus d'un an (%)	39,1	41,8	41,9	0,1 pt	2,8 pt

Sources : STMT - Pôle emploi, Dares. Cvs : Direccte

Entrées et sorties à Pôle emploi

Données CVS	(catégories A, B, C)			Effectifs et %	
	septembre	septembre	Variation	Variation annuelle	
	2013	2014	trimestrielle sur 3 mois glissants (1)	sur 3 mois glissants (1)	
Entrées à Pôle emploi	2 142	2 170	2,8	0,0	
Sorties de Pôle emploi	1 904	2 145	-0,4	-4,1	

Sources : STMT - Pôle emploi, Dares. Cvs : Direccte Midi-Pyrénées

(1) : Evolution sur les trois derniers mois par rapport aux trois mois précédents.

(2) : Evolution sur les trois derniers mois par rapport aux mêmes trois mois de l'année précédente.

Demandeurs d'emploi ayant un droit payable au RSA inscrits en fin de mois à Pôle emploi

Données brutes				Effectifs et %	
	septembre	août	septembre	Variation	
	2013	2014	2014	sur un an	
Catégorie A	2 058	2 241	2 314	12,4	
Catégorie B	261	293	315	20,7	
Catégorie C	220	281	260	18,2	
Catégories A, B, C	2 539	2 815	2 889	13,8	
Catégorie D	68	48	109	60,3	
Catégorie E	190	193	179	-5,8	
Catégories A, B, C, D, E	2 797	3 056	3 177	13,6	
Part dans l'ensemble des demandeurs d'emploi de catégorie A	16,5	17,5	18,0	1,5 pt	
Part dans l'ensemble des demandeurs d'emploi de catégories A, B, C	13,7	14,8	15,0	1,3 pt	

Sources : STMT - Pôle emploi, Dares.

Offres d'emploi collectées par Pôle emploi

Données CVS				Effectifs et %	
	septembre	septembre	Variation	Variation annuelle	
	2013	2014	trimestrielle sur 3 mois glissants	sur 3 mois glissants	
- Emplois durables (6 mois ou plus)	321	362	13,2	-5,7	
- Emplois non durables (moins de 6 mois)	521	775	4,4	27,8	
Ensemble	842	1 137	7,2	14,1	

Sources : STMT - Pôle emploi, Dares. Cvs : Direccte Midi-Pyrénées

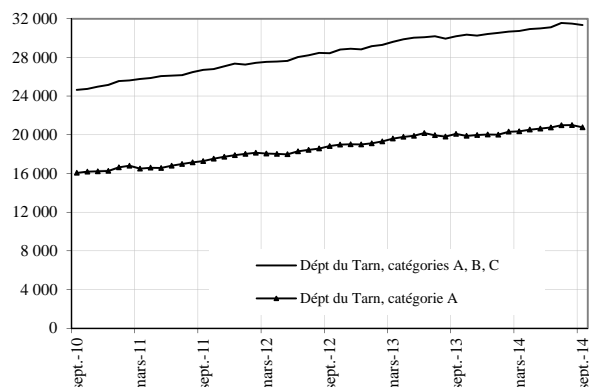
(1) : Evolution sur les trois derniers mois par rapport aux trois mois précédents.

(2) : Evolution sur les trois derniers mois par rapport aux mêmes trois mois de l'année précédente.

DEMANDEURS D'EMPLOI INSCRITS ET OFFRES COLLECTÉES PAR PÔLE EMPLOI DANS LE DÉPARTEMENT DU TARN EN SEPTEMBRE 2014

Demandeurs d'emploi inscrits en fin de mois à Pôle emploi

Catégories A et A, B, C (CVS)



Fin septembre 2014, dans le département du Tarn, 20 800 personnes sont inscrites à Pôle emploi en catégorie A. Ce nombre diminue de 1,1 % par rapport à fin août 2014. Sur un an, il s'accroît de 3,4 %.

En Midi-Pyrénées, le nombre de demandeurs d'emploi inscrits en catégorie A augmente de 0,3 % par rapport à août 2014 (soit + 5,2 % sur un an).

Le nombre de demandeurs d'emploi inscrits en catégories ABC s'établit à 31 300 dans le département du Tarn, fin septembre 2014. Ce nombre diminue de 0,5 % par rapport à août 2014. Sur un an, il s'accroît de 3,8 %.

En Midi-Pyrénées, le nombre de demandeurs d'emploi inscrits en catégories ABC augmente de 0,4% par rapport à août 2014 (soit +5,9% sur un an).

Demandeurs d'emploi inscrits en fin de mois à Pôle emploi

(catégorie A)

Effectifs et %

Données CVS	septembre	août	septembre	Variation	Variation
	2013	2014	2014	sur un mois	sur un an
Hommes	10 319	11 016	10 939	-0,7	6,0
Femmes	9 778	9 985	9 833	-1,5	0,6
Moins de 25 ans	3 532	3 634	3 531	-2,8	0,0
Entre 25 et 49 ans	11 854	12 120	12 045	-0,6	1,6
50 ans et plus	4 711	5 248	5 196	-1,0	10,3
Hommes de moins de 25 ans	1 910	2 022	1 968	-2,7	3,0
Hommes de 25 à 49 ans	5 963	6 269	6 258	-0,2	4,9
Hommes de 50 ans et plus	2 446	2 725	2 713	-0,4	10,9
Femmes de moins de 25 ans	1 622	1 611	1 563	-3,0	-3,6
Femmes de 25 à 49 ans	5 892	5 851	5 787	-1,1	-1,8
Femmes de 50 ans et plus	2 264	2 523	2 483	-1,6	9,7
Ensemble de la catégorie A	20 097	21 001	20 772	-1,1	3,4

Sources : STMT - Pôle emploi, Dares. Cvs : Direccte Midi-Pyrénées

Demandeurs d'emploi inscrits en fin de mois à Pôle emploi

(catégories A, B, C)

Effectifs et %

Données CVS	septembre	août	septembre	Variation	Variation
	2013	2014	2014	sur un mois	sur un an
Hommes	14 492	15 304	15 298	0,0	5,6
Femmes	15 701	16 197	16 042	-1,0	2,2
Moins de 25 ans	5 048	5 064	5 041	-0,5	-0,1
Entre 25 et 49 ans	18 327	18 868	18 748	-0,6	2,3
50 ans et plus	6 817	7 570	7 551	-0,2	10,8
Hommes de moins de 25 ans	2 657	2 711	2 726	0,6	2,6
Hommes de 25 à 49 ans	8 691	9 087	9 093	0,1	4,6
Hommes de 50 ans et plus	3 144	3 506	3 479	-0,8	10,7
Femmes de moins de 25 ans	2 391	2 353	2 315	-1,6	-3,2
Femmes de 25 à 49 ans	9 636	9 781	9 655	-1,3	0,2
Femmes de 50 ans et plus	3 673	4 063	4 072	0,2	10,8
Ensemble des catégories A, B, C	30 193	31 501	31 340	-0,5	3,8

Sources : STMT - Pôle emploi, Dares. Cvs : Direccte Midi-Pyrénées

Avertissement : En raison de la défaillance dans l'acheminement d'une partie des messages de relance envoyés aux demandeurs d'emploi lors de la campagne d'actualisation du mois d'août 2013, le nombre des sorties pour défaut d'actualisation enregistrées au mois d'août 2013 a été inhabituellement élevé. Ceci a eu un impact à la baisse sur le nombre de demandeurs d'emploi inscrits fin août 2013 qui conduit à un impact à la hausse sur l'évolution du nombre de demandeurs d'emploi entre août 2013 et août 2014.

Ancienneté d'inscription sur les listes des demandeurs d'emploi inscrits en fin de mois à Pôle emploi

(catégories A, B, C)

Effectifs et %

Données CVS	septembre	août	septembre	Variation	Variation
	2013	2014	2014	sur un mois	sur un an
Moins de 1 an	17 094	17 407	17 212	-1,1	0,7
1 an ou plus	13 099	14 094	14 128	0,2	7,9
Part des demandeurs d'emploi inscrits depuis plus d'un an (%)	43,4	44,7	45,1	0,3 pt	1,7 pt

Sources : STMT - Pôle emploi, Dares. Cvs : Direccte Midi-Pyrénées

Entrées et sorties à Pôle emploi

(catégories A, B, C)

Effectifs et %

Données CVS	septembre	septembre	Variation	Variation annuelle
	2013	2014	trimestrielle sur 3 mois glissants (1)	sur 3 mois glissants (1)
Entrées à Pôle emploi	2 947	2 921	0,6	3,7
Sorties de Pôle emploi	2 645	2 890	-0,8	1,7

Sources : STMT - Pôle emploi, Dares. Cvs : Direccte Midi-Pyrénées

(1) : Evolution sur les trois derniers mois par rapport aux trois mois précédents.

(2) : Evolution sur les trois derniers mois par rapport aux mêmes trois mois de l'année précédente.

Demandeurs d'emploi ayant un droit payable au RSA inscrits en fin de mois à Pôle emploi

Effectifs et %

Données brutes	septembre	août	septembre	Variation
	2013	2014	2014	sur un an
Catégorie A	4 303	4 654	4 590	6,7
Catégorie B	632	668	731	15,7
Catégorie C	425	506	541	27,3
Catégories A, B, C	5 360	5 828	5 862	9,4
Catégorie D	166	122	209	25,9
Catégorie E	314	421	443	41,1
Catégories A, B, C, D, E	5 840	6 371	6 514	11,5
Part dans l'ensemble des demandeurs d'emploi de catégorie A	21,3	21,7	22,0	0,7 pt
Part dans l'ensemble des demandeurs d'emploi de catégories A, B, C	17,5	18,5	18,4	0,9 pt

Sources : STMT - Pôle emploi, Dares.

Offres d'emploi collectées par Pôle emploi

Effectifs et %

Données CVS	septembre	septembre	Variation	Variation annuelle
	2013	2014	trimestrielle sur 3 mois glissants	sur 3 mois glissants
- Emplois durables (6 mois ou plus)	467	498	-8,4	-9,8
- Emplois non durables (moins de 6 mois)	427	415	7,5	-34,0
Ensemble	894	913	-1,3	-23,6

Sources : STMT - Pôle emploi, Dares. Cvs : Direccte Midi-Pyrénées

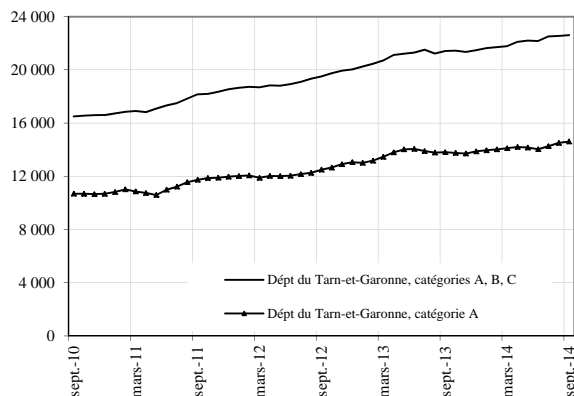
(1) : Evolution sur les trois derniers mois par rapport aux trois mois précédents.

(2) : Evolution sur les trois derniers mois par rapport aux mêmes trois mois de l'année précédente.

DEMANDEURS D'EMPLOI INSCRITS ET OFFRES COLLECTÉES PAR PÔLE EMPLOI DANS LE DÉPARTEMENT DE TARN-ET-GARONNE EN SEPTEMBRE 2014

Demandeurs d'emploi inscrits en fin de mois à Pôle emploi

Catégories A et A, B, C (CVS)



Fin septembre 2014, dans le département de Tarn-et-Garonne, 14 600 personnes sont inscrites à Pôle emploi en catégorie A. Ce nombre augmente de 0,7 % par rapport à fin août 2014. Sur un an, il s'accroît de 5,8 %.

En Midi-Pyrénées, le nombre de demandeurs d'emploi inscrits en catégorie A augmente de 0,3 % par rapport à août 2014 (soit + 5,2 % sur un an).

Le nombre de demandeurs d'emploi inscrits en catégories ABC s'établit à 22 600 dans le département de Tarn-et-Garonne, fin septembre 2014. Ce nombre augmente de 0,3 % par rapport à août 2014. Sur un an, il s'accroît de 5,6 %.

En Midi-Pyrénées, le nombre de demandeurs d'emploi inscrits en catégories ABC augmente de 0,4% par rapport à août 2014 (soit +5,9% sur un an).

Demandeurs d'emploi inscrits en fin de mois à Pôle emploi

(catégorie A)

Effectifs et %

Données CVS	septembre	août	septembre	Variation	Variation
	2013	2014	2014	sur un mois	sur un an
Hommes	6 805	7 361	7 375	0,2	8,4
Femmes	7 009	7 151	7 238	1,2	3,3
Moins de 25 ans	2 305	2 518	2 496	-0,8	8,3
Entre 25 et 49 ans	8 495	8 754	8 835	0,9	4,0
50 ans et plus	3 015	3 241	3 281	1,3	8,8
Hommes de moins de 25 ans	1 191	1 343	1 316	-2,0	10,6
Hommes de 25 à 49 ans	4 118	4 315	4 338	0,5	5,3
Hommes de 50 ans et plus	1 497	1 703	1 721	1,0	15,0
Femmes de moins de 25 ans	1 114	1 174	1 180	0,5	5,9
Femmes de 25 à 49 ans	4 377	4 439	4 498	1,3	2,8
Femmes de 50 ans et plus	1 518	1 537	1 561	1,5	2,8
Ensemble de la catégorie A	13 815	14 513	14 613	0,7	5,8

Sources : STMT - Pôle emploi, Dares. Cvs : Direccte Midi-Pyrénées

Demandeurs d'emploi inscrits en fin de mois à Pôle emploi

(catégories A, B, C)

Effectifs et %

Données CVS	septembre	août	septembre	Variation	Variation
	2013	2014	2014	sur un mois	sur un an
Hommes	9 873	10 662	10 667	0,0	8,0
Femmes	11 546	11 889	11 945	0,5	3,5
Moins de 25 ans	3 398	3 611	3 540	-2,0	4,2
Entre 25 et 49 ans	13 411	13 972	14 084	0,8	5,0
50 ans et plus	4 609	4 967	4 988	0,4	8,2
Hommes de moins de 25 ans	1 663	1 835	1 790	-2,4	7,7
Hommes de 25 à 49 ans	6 161	6 535	6 575	0,6	6,7
Hommes de 50 ans et plus	2 049	2 292	2 301	0,4	12,3
Femmes de moins de 25 ans	1 735	1 777	1 750	-1,5	0,8
Femmes de 25 à 49 ans	7 250	7 438	7 508	1,0	3,6
Femmes de 50 ans et plus	2 561	2 675	2 687	0,4	4,9
Ensemble des catégories A, B, C	21 418	22 551	22 612	0,3	5,6

Sources : STMT - Pôle emploi, Dares. Cvs : Direccte Midi-Pyrénées

Avertissement : En raison de la défaillance dans l'acheminement d'une partie des messages de relance envoyés aux demandeurs d'emploi lors de la campagne d'actualisation du mois d'août 2013, le nombre des sorties pour défaut d'actualisation enregistrées au mois d'août 2013 a été inhabituellement élevé. Ceci a eu un impact à la baisse sur le nombre de demandeurs d'emploi inscrits fin août 2013 qui conduit à un impact à la hausse sur l'évolution du nombre de demandeurs d'emploi entre août 2013 et août 2014.

Ancienneté d'inscription sur les listes des demandeurs d'emploi inscrits en fin de mois à Pôle emploi

(catégories A, B, C)

Effectifs et %

Données CVS	septembre	août	septembre	Variation	Variation
	2013	2014	2014	sur un mois	sur un an
Moins de 1 an	12 400	12 967	13 067	0,8	5,4
1 an ou plus	9 018	9 584	9 545	-0,4	5,8
Part des demandeurs d'emploi inscrits depuis plus d'un an (%)	42,1	42,5	42,2	-0,3 pt	0,1 pt

Sources : STMT - Pôle emploi, Dares. Cvs : Direccte Midi-Pyrénées

Entrées et sorties à Pôle emploi

(catégories A, B, C)

Effectifs et %

Données CVS	septembre	septembre	Variation	Variation annuelle
	2013	2014	trimestrielle sur 3 mois glissants (1)	sur 3 mois glissants (1)
Entrées à Pôle emploi	2 093	2 267	-4,6	6,3
Sorties de Pôle emploi	1 935	2 187	-1,9	0,6

Sources : STMT - Pôle emploi, Dares. Cvs : Direccte Midi-Pyrénées

(1) : Evolution sur les trois derniers mois par rapport aux trois mois précédents.

(2) : Evolution sur les trois derniers mois par rapport aux mêmes trois mois de l'année précédente.

Demandeurs d'emploi ayant un droit payable au RSA inscrits en fin de mois à Pôle emploi

Effectifs et %

Données brutes	septembre	août	septembre	Variation
	2013	2014	2014	sur un an
Catégorie A	2 665	3 011	3 071	15,2
Catégorie B	467	480	439	-6,0
Catégorie C	358	369	432	20,7
Catégories A, B, C	3 490	3 860	3 942	13,0
Catégorie D	81	63	108	33,3
Catégorie E	236	252	241	2,1
Catégories A, B, C, D, E	3 807	4 175	4 291	12,7
Part dans l'ensemble des demandeurs d'emploi de catégorie A	20,2	21,3	22,0	1,8 pt
Part dans l'ensemble des demandeurs d'emploi de catégories A, B, C	16,3	17,3	17,5	1,1 pt

Sources : STMT - Pôle emploi, Dares.

Offres d'emploi collectées par Pôle emploi

Effectifs et %

Données CVS	septembre	septembre	Variation	Variation annuelle
	2013	2014	trimestrielle sur 3 mois glissants	sur 3 mois glissants
- Emplois durables (6 mois ou plus)	333	282	-8,4	-22,8
- Emplois non durables (moins de 6 mois)	423	322	-45,9	-30,6
Ensemble	756	604	-33,3	-27,2

Sources : STMT - Pôle emploi, Dares. Cvs : Direccte Midi-Pyrénées

(1) : Evolution sur les trois derniers mois par rapport aux trois mois précédents.

(2) : Evolution sur les trois derniers mois par rapport aux mêmes trois mois de l'année précédente.