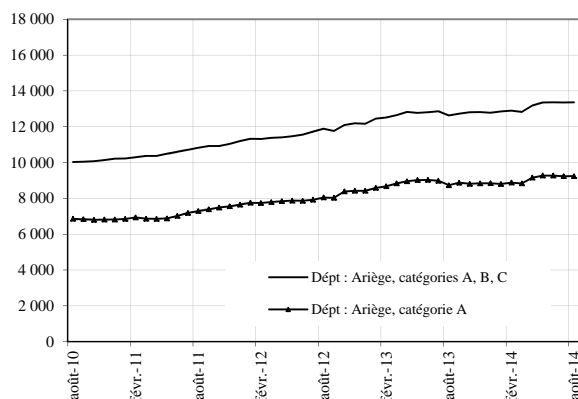


DEMANDEURS D'EMPLOI INSCRITS ET OFFRES COLLECTÉES PAR PÔLE EMPLOI DANS LE DÉPARTEMENT DE L'ARIÈGE EN AOÛT 2014

Demandeurs d'emploi inscrits en fin de mois à Pôle emploi

Catégories A et A, B, C (CVS)



Fin août 2014, dans le département de l'Ariège, 9 200 personnes sont inscrites à Pôle emploi en catégorie A. Ce nombre reste stable par rapport à fin juillet 2014. Sur un an, il s'accroît de 5,8 %.

En Midi-Pyrénées, le nombre de demandeurs d'emploi inscrits en catégorie A augmente de 0,4 % par rapport à juillet 2014 (soit + 6,8% sur un an).

Le nombre de demandeurs d'emploi inscrits en catégories ABC s'établit à 13 400 dans le département de l'Ariège, fin août 2014. Ce nombre augmente de 0,1 % par rapport à juillet 2014. Sur un an, il s'accroît de 5,8 %.

En Midi-Pyrénées, le nombre de demandeurs d'emploi inscrits en catégories ABC reste stable par rapport à juillet 2014 (soit + 6,7 % sur un an).

Demandeurs d'emploi inscrits en fin de mois à Pôle emploi

(catégorie A)

Effectifs et %

Données CVS	août	juillet	août	Variation sur un mois	Variation sur un an
	2013	2014	2014		
Hommes	4 397	4 808	4 731	-1,6	7,6
Femmes	4 337	4 430	4 511	1,8	4,0
Moins de 25 ans	1 417	1 432	1 419	-0,9	0,2
Entre 25 et 49 ans	5 158	5 307	5 293	-0,3	2,6
50 ans et plus	2 160	2 498	2 530	1,3	17,1
Hommes de moins de 25 ans	751	755	731	-3,2	-2,7
Hommes de 25 à 49 ans	2 542	2 742	2 684	-2,1	5,6
Hommes de 50 ans et plus	1 104	1 311	1 316	0,4	19,2
Femmes de moins de 25 ans	666	678	688	1,6	3,4
Femmes de 25 à 49 ans	2 615	2 565	2 608	1,7	-0,3
Femmes de 50 ans et plus	1 056	1 187	1 214	2,3	15,0
Ensemble de la catégorie A	8 734	9 238	9 242	0,0	5,8

Sources : STMT - Pôle emploi, Dares. Cvs : Direccte Midi-Pyrénées

Demandeurs d'emploi inscrits en fin de mois à Pôle emploi

(catégories A, B, C)

Effectifs et %

Données CVS	août	juillet	août	Variation sur un mois	Variation sur un an
	2013	2014	2014		
Hommes	5 935	6 442	6 374	-1,1	7,4
Femmes	6 699	6 912	6 989	1,1	4,3
Moins de 25 ans	1 896	1 949	1 924	-1,3	1,4
Entre 25 et 49 ans	7 687	7 961	7 992	0,4	4,0
50 ans et plus	3 051	3 444	3 447	0,1	13,0
Hommes de moins de 25 ans	983	1 027	993	-3,3	1,0
Hommes de 25 à 49 ans	3 534	3 794	3 763	-0,8	6,5
Hommes de 50 ans et plus	1 418	1 621	1 617	-0,2	14,0
Femmes de moins de 25 ans	913	922	930	0,9	1,9
Femmes de 25 à 49 ans	4 153	4 167	4 229	1,5	1,8
Femmes de 50 ans et plus	1 632	1 823	1 830	0,4	12,1
Ensemble des catégories A, B, C	12 634	13 353	13 362	0,1	5,8

Sources : STMT - Pôle emploi, Dares. Cvs : Direccte Midi-Pyrénées

Avertissement : En raison de la défaillance dans l'acheminement d'une partie des messages de relance envoyés aux demandeurs d'emploi lors de la campagne d'actualisation du mois d'août 2013, le nombre des sorties pour défaut d'actualisation enregistrées au mois d'août 2013 a été inhabituellement élevé. Ceci a eu un impact à la baisse sur le nombre de demandeurs d'emploi inscrits fin août 2013 qui conduit à un impact à la hausse sur l'évolution du nombre de demandeurs d'emploi entre août 2013 et août 2014.

Ancienneté d'inscription sur les listes des demandeurs d'emploi inscrits en fin de mois à Pôle emploi

<i>Données CVS</i>	(catégories A, B, C)			<i>Effectifs et %</i>	
	août 2013	juillet 2014	août 2014	Variation sur un mois	Variation sur un an
Moins de 1 an	7 291	7 571	7 587	0,2	4,1
1 an ou plus	5 342	5 783	5 775	-0,1	8,1
Part des demandeurs d'emploi inscrits depuis plus d'un an (%)	42,3	43,3	43,2	-0,1 pt	0,9 pt

Sources : STMT - Pôle emploi, Dares. Cvs : Direccte Midi-Pyrénées

Entrées et sorties à Pôle emploi

<i>Données CVS</i>	(catégories A, B, C)			<i>Effectifs et %</i>	
	août 2013	août 2014	Variation trimestrielle sur 3 mois glissants (1)	Variation annuelle sur 3 mois glissants (2)	
Entrées à Pôle emploi	1 124	1 215	-4,8	4,4	
Sorties de Pôle emploi	1 337	1 186	8,1	0,5	

Sources : STMT - Pôle emploi, Dares. Cvs : Direccte Midi-Pyrénées

(1) : Evolution sur les trois derniers mois par rapport aux trois mois précédents.

(2) : Evolution sur les trois derniers mois par rapport aux mêmes trois mois de l'année précédente.

Demandeurs d'emploi ayant un droit payable au RSA inscrits en fin de mois à Pôle emploi

<i>Données brutes</i>	<i>Effectifs et %</i>			Variation sur un an
	août 2013	juillet 2014	août 2014	
Catégorie A	2 162	2 424	2 398	10,9
Catégorie B	331	370	362	9,4
Catégorie C	243	278	264	8,6
Catégories A, B, C	2 736	3 072	3 024	10,5
Catégorie D	39	66	39	0,0
Catégorie E	198	199	188	-5,1
Catégories A, B, C, D, E	2 973	3 337	3 251	9,4
Part dans l'ensemble des demandeurs d'emploi de catégorie A	25,2	27,7	26,4	1,2 pt
Part dans l'ensemble des demandeurs d'emploi de catégories A, B, C	21,8	23,5	22,8	1 pt

Sources : STMT - Pôle emploi, Dares.

Offres d'emploi collectées par Pôle emploi

<i>Données CVS</i>	<i>Effectifs et %</i>			Variation trimestrielle sur 3 mois glissants (1)	Variation annuelle sur 3 mois glissants (2)
	août 2013	août 2014			
- Emplois durables (6 mois ou plus)	233	147	-6,0	-31,7	
- Emplois non durables (moins de 6 mois)	152	208	-3,2	23,3	
Ensemble	385	355	-4,2	-4,4	

Sources : STMT - Pôle emploi, Dares. Cvs : Direccte Midi-Pyrénées

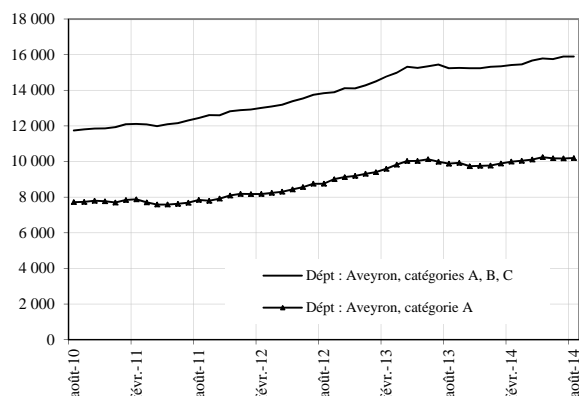
(1) : Evolution sur les trois derniers mois par rapport aux trois mois précédents.

(2) : Evolution sur les trois derniers mois par rapport aux mêmes trois mois de l'année précédente.

DEMANDEURS D'EMPLOI INSCRITS ET OFFRES COLLECTÉES PAR PÔLE EMPLOI DANS LE DÉPARTEMENT DE L'AVEYRON EN AOÛT 2014

Demandeurs d'emploi inscrits en fin de mois à Pôle emploi

Catégories A et A, B, C (CVS)



Fin août 2014, dans le département de l'Aveyron, 10 200 personnes sont inscrites à Pôle emploi en catégorie A. Ce nombre augmente de 0,2 % par rapport à fin juillet 2014. Sur un an, il s'accroît de 3,2 %.

En Midi-Pyrénées, le nombre de demandeurs d'emploi inscrits en catégorie A augmente de 0,4 % par rapport à juillet 2014 (soit + 6,8% sur un an).

Le nombre de demandeurs d'emploi inscrits en catégories ABC s'établit à 15 900 dans le département de l'Aveyron, fin août 2014. Ce nombre reste stable par rapport à juillet 2014. Sur un an, il s'accroît de 4,3 %.

En Midi-Pyrénées, le nombre de demandeurs d'emploi inscrits en catégories ABC reste stable par rapport à juillet 2014 (soit + 6,7 % sur un an).

Demandeurs d'emploi inscrits en fin de mois à Pôle emploi

(catégorie A)

Effectifs et %

Données CVS	août		juillet		Variation sur un mois	Variation sur un an
	2013	2014	2014	2014		
Hommes	5 071	5 220	5 205		-0,3	2,7
Femmes	4 814	4 958	4 991		0,7	3,7
Moins de 25 ans	1 814	1 745	1 715		-1,7	-5,4
Entre 25 et 49 ans	5 754	5 833	5 844		0,2	1,6
50 ans et plus	2 316	2 600	2 637		1,4	13,8
Hommes de moins de 25 ans	940	940	902		-4,0	-4,1
Hommes de 25 à 49 ans	2 940	2 954	2 979		0,8	1,3
Hommes de 50 ans et plus	1 190	1 326	1 324		-0,1	11,2
Femmes de moins de 25 ans	874	805	813		1,0	-6,9
Femmes de 25 à 49 ans	2 814	2 879	2 866		-0,5	1,8
Femmes de 50 ans et plus	1 126	1 274	1 313		3,0	16,6
Ensemble de la catégorie A	9 885	10 178	10 197		0,2	3,2

Sources : STMT - Pôle emploi, Dares. Cvs : Direccte Midi-Pyrénées

Demandeurs d'emploi inscrits en fin de mois à Pôle emploi

(catégories A, B, C)

Effectifs et %

Données CVS	août		juillet		Variation sur un mois	Variation sur un an
	2013	2014	2014	2014		
Hommes	7 129	7 433	7 434		0,0	4,3
Femmes	8 110	8 465	8 465		0,0	4,4
Moins de 25 ans	2 683	2 593	2 564		-1,1	-4,5
Entre 25 et 49 ans	9 098	9 473	9 463		-0,1	4,0
50 ans et plus	3 457	3 832	3 873		1,1	12,0
Hommes de moins de 25 ans	1 304	1 318	1 285		-2,5	-1,5
Hommes de 25 à 49 ans	4 278	4 398	4 415		0,4	3,2
Hommes de 50 ans et plus	1 546	1 717	1 734		1,0	12,1
Femmes de moins de 25 ans	1 379	1 275	1 279		0,2	-7,3
Femmes de 25 à 49 ans	4 820	5 075	5 047		-0,6	4,7
Femmes de 50 ans et plus	1 911	2 115	2 139		1,2	11,9
Ensemble des catégories A, B, C	15 239	15 898	15 899		0,0	4,3

Sources : STMT - Pôle emploi, Dares. Cvs : Direccte Midi-Pyrénées

Avertissement : En raison de la défaillance dans l'acheminement d'une partie des messages de relance envoyés aux demandeurs d'emploi lors de la campagne d'actualisation du mois d'août 2013, le nombre des sorties pour défaut d'actualisation enregistrées au mois d'août 2013 a été inhabituellement élevé. Ceci a eu un impact à la baisse sur le nombre de demandeurs d'emploi inscrits fin août 2013 qui conduit à un impact à la hausse sur l'évolution du nombre de demandeurs d'emploi entre août 2013 et août 2014.

Ancienneté d'inscription sur les listes des demandeurs d'emploi inscrits en fin de mois à Pôle emploi

<i>Données CVS</i>	(catégories A, B, C)			<i>Effectifs et %</i>	
	août 2013	juillet 2014	août 2014	Variation sur un mois	Variation sur un an
Moins de 1 an	9 754	9 669	9 671	0,0	-0,9
1 an ou plus	5 485	6 229	6 229	0,0	13,6
Part des demandeurs d'emploi inscrits depuis plus d'un an (%)	36,0	39,2	39,2	0 pt	3,2 pt

Sources : STMT - Pôle emploi, Dares. Cvs : Direccte Midi-Pyrénées

Entrées et sorties à Pôle emploi

<i>Données CVS</i>	(catégories A, B, C)			<i>Effectifs et %</i>	
	août 2013	août 2014	Variation trimestrielle sur 3 mois glissants (1)	Variation annuelle sur 3 mois glissants (1)	
Entrées à Pôle emploi	1 586	1 666	-5,8	0,3	
Sorties de Pôle emploi	1 674	1 567	-0,1	-1,2	

Sources : STMT - Pôle emploi, Dares. Cvs : Direccte Midi-Pyrénées

(1) : Evolution sur les trois derniers mois par rapport aux trois mois précédents.

(2) : Evolution sur les trois derniers mois par rapport aux mêmes trois mois de l'année précédente.

Demandeurs d'emploi ayant un droit payable au RSA inscrits en fin de mois à Pôle emploi

<i>Données brutes</i>	(catégories A, B, C, D, E)			<i>Effectifs et %</i>	
	août 2013	juillet 2014	août 2014	Variation sur un an	
Catégorie A	1 522	1 760	1 801	18,3	
Catégorie B	246	275	282	14,6	
Catégorie C	168	241	195	16,1	
Catégories A, B, C	1 936	2 276	2 278	17,7	
Catégorie D	43	74	64	48,8	
Catégorie E	131	165	155	18,3	
Catégories A, B, C, D, E	2 110	2 515	2 497	18,3	
Part dans l'ensemble des demandeurs d'emploi de catégorie A	15,4	18,3	17,6	2,3 pt	
Part dans l'ensemble des demandeurs d'emploi de catégories A, B, C	12,8	14,7	14,4	1,6 pt	

Sources : STMT - Pôle emploi, Dares.

Offres d'emploi collectées par Pôle emploi

<i>Données CVS</i>	(catégories A, B, C, D, E)			<i>Effectifs et %</i>	
	août 2013	août 2014	Variation trimestrielle sur 3 mois glissants	Variation annuelle sur 3 mois glissants	
- Emplois durables (6 mois ou plus)	351	296	4,9	-14,2	
- Emplois non durables (moins de 6 mois)	427	320	2,8	-6,5	
Ensemble	778	616	3,7	-10,2	

Sources : STMT - Pôle emploi, Dares. Cvs : Direccte Midi-Pyrénées

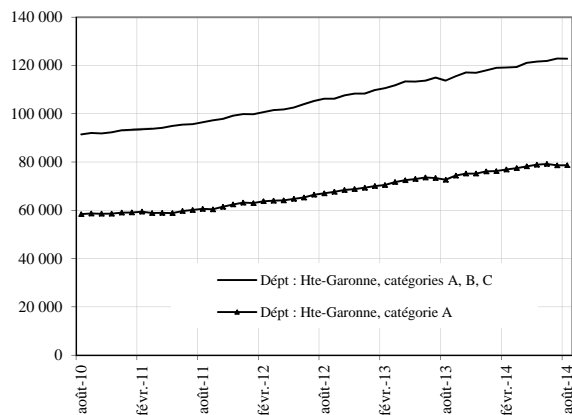
(1) : Evolution sur les trois derniers mois par rapport aux trois mois précédents.

(2) : Evolution sur les trois derniers mois par rapport aux mêmes trois mois de l'année précédente.

DEMANDEURS D'EMPLOI INSCRITS ET OFFRES COLLECTÉES PAR PÔLE EMPLOI DANS LE DÉPARTEMENT DE HAUTE-GARONNE EN AOÛT 2014

Demandeurs d'emploi inscrits en fin de mois à Pôle emploi

Catégories A et A, B, C (CVS)



Fin août 2014, dans le département de la Haute-Garonne, 78 700 personnes sont inscrites à Pôle emploi en catégorie A. Ce nombre reste stable par rapport à fin juillet 2014. Sur un an, il s'accroît de 8,3 %.

En Midi-Pyrénées, le nombre de demandeurs d'emploi inscrits en catégorie A augmente de 0,4 % par rapport à juillet 2014 (soit + 6,8% sur un an).

Le nombre de demandeurs d'emploi inscrits en catégories ABC s'établit à 122 800 dans le département de Haute-Garonne, fin août 2014. Ce nombre diminue de 0,1 % par rapport à juillet 2014. Sur un an, il s'accroît de 8,0 %.

En Midi-Pyrénées, le nombre de demandeurs d'emploi inscrits en catégories ABC reste stable par rapport à juillet 2014 (soit + 6,7 % sur un an).

Demandeurs d'emploi inscrits en fin de mois à Pôle emploi

(catégorie A)

Effectifs et %

Données CVS	août		août 2014	Variation sur un mois	Variation sur un an
	2013	juillet 2014			
Hommes	36 520	40 024	39 835	-0,5	9,1
Femmes	36 161	38 626	38 851	0,6	7,4
Moins de 25 ans	12 024	12 326	12 537	1,7	4,3
Entre 25 et 49 ans	46 919	50 591	50 432	-0,3	7,5
50 ans et plus	13 738	15 733	15 717	-0,1	14,4
Hommes de moins de 25 ans	6 146	6 476	6 445	-0,5	4,9
Hommes de 25 à 49 ans	23 252	25 321	25 170	-0,6	8,2
Hommes de 50 ans et plus	7 123	8 227	8 220	-0,1	15,4
Femmes de moins de 25 ans	5 878	5 850	6 093	4,1	3,6
Femmes de 25 à 49 ans	23 667	25 270	25 262	0,0	6,7
Femmes de 50 ans et plus	6 616	7 506	7 496	-0,1	13,3
Ensemble de la catégorie A	72 682	78 650	78 686	0,0	8,3

Sources : STMT - Pôle emploi, Dares. Cvs : Direccte Midi-Pyrénées

Demandeurs d'emploi inscrits en fin de mois à Pôle emploi

(catégories A, B, C)

Effectifs et %

Données CVS	août		août 2014	Variation sur un mois	Variation sur un an
	2013	juillet 2014			
Hommes	54 379	59 093	58 972	-0,2	8,4
Femmes	59 347	63 782	63 802	0,0	7,5
Moins de 25 ans	17 118	17 764	17 742	-0,1	3,6
Entre 25 et 49 ans	75 697	81 402	81 200	-0,2	7,3
50 ans et plus	20 910	23 709	23 833	0,5	14,0
Hommes de moins de 25 ans	8 425	8 892	8 749	-1,6	3,8
Hommes de 25 à 49 ans	35 972	38 870	38 829	-0,1	7,9
Hommes de 50 ans et plus	9 982	11 331	11 395	0,6	14,2
Femmes de moins de 25 ans	8 694	8 872	8 993	1,4	3,4
Femmes de 25 à 49 ans	39 725	42 532	42 371	-0,4	6,7
Femmes de 50 ans et plus	10 928	12 378	12 438	0,5	13,8
Ensemble des catégories A, B, C	113 726	122 874	122 775	-0,1	8,0

Sources : STMT - Pôle emploi, Dares. Cvs : Direccte Midi-Pyrénées

Avertissement : En raison de la défaillance dans l'acheminement d'une partie des messages de relance envoyés aux demandeurs d'emploi lors de la campagne d'actualisation du mois d'août 2013, le nombre des sorties pour défaut d'actualisation enregistrées au mois d'août 2013 a été inhabituellement élevé. Ceci a eu un impact à la baisse sur le nombre de demandeurs d'emploi inscrits fin août 2013 qui conduit à un impact à la hausse sur l'évolution du nombre de demandeurs d'emploi entre août 2013 et août 2014.

Ancienneté d'inscription sur les listes des demandeurs d'emploi inscrits en fin de mois à Pôle emploi

Données CVS	(catégories A, B, C)			Effectifs et %	
	août 2013	juillet 2014	août 2014	Variation sur un mois	Variation sur un an
Moins de 1 an	67 415	71 297	70 876	-0,6	5,1
1 an ou plus	46 310	51 577	51 898	0,6	12,1
Part des demandeurs d'emploi inscrits depuis plus d'un an (%)	40,7	42,0	42,3	0,3 pt	1,6 pt

Sources : STMT - Pôle emploi, Dares. Cvs : Direccte Midi-Pyrénées

Entrées et sorties à Pôle emploi

Données CVS	(catégories A, B, C)			Effectifs et %	
	août 2013	août 2014	Variation trimestrielle sur 3 mois glissants (1)	Variation annuelle sur 3 mois glissants (1)	
Entrées à Pôle emploi	11 618	12 482	-1,1	4,6	
Sorties de Pôle emploi	12 370	12 017	3,0	2,6	

Sources : STMT - Pôle emploi, Dares. Cvs : Direccte Midi-Pyrénées

(1) : Evolution sur les trois derniers mois par rapport aux trois mois précédents.

(2) : Evolution sur les trois derniers mois par rapport aux mêmes trois mois de l'année précédente.

Demandeurs d'emploi ayant un droit payable au RSA inscrits en fin de mois à Pôle emploi

Données brutes	(catégories A, B, C)			Effectifs et %	
	août 2013	juillet 2014	août 2014	Variation sur un an	
Catégorie A	14 226	16 132	16 222	14,0	
Catégorie B	2 051	2 586	2 345	14,3	
Catégorie C	1 895	2 447	2 255	19,0	
Catégories A, B, C	18 172	21 165	20 822	14,6	
Catégorie D	321	476	420	30,8	
Catégorie E	599	733	693	15,7	
Catégories A, B, C, D, E	19 092	22 374	21 935	14,9	
Part dans l'ensemble des demandeurs d'emploi de catégorie A	18,6	20,9	19,6	1 pt	
Part dans l'ensemble des demandeurs d'emploi de catégories A, B, C	16,0	17,6	17,0	1 pt	

Sources : STMT - Pôle emploi, Dares.

Offres d'emploi collectées par Pôle emploi

Données CVS	(catégories A, B, C)			Effectifs et %	
	août 2013	août 2014	Variation trimestrielle sur 3 mois glissants	Variation annuelle sur 3 mois glissants	
- Emplois durables (6 mois ou plus)	2 814	2 725	0,8	-0,4	
- Emplois non durables (moins de 6 mois)	2 567	2 762	-4,6	1,2	
Ensemble	5 381	5 487	-1,7	0,3	

Sources : STMT - Pôle emploi, Dares. Cvs : Direccte Midi-Pyrénées

(1) : Evolution sur les trois derniers mois par rapport aux trois mois précédents.

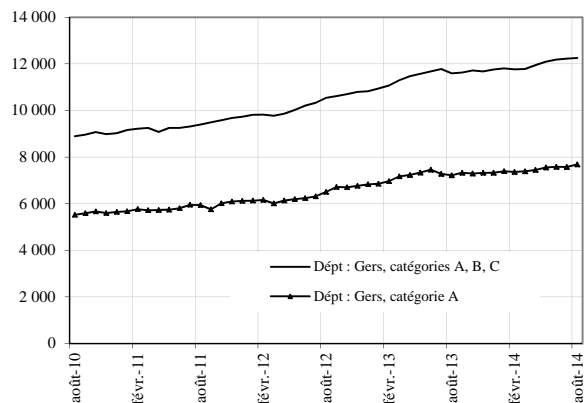
(2) : Evolution sur les trois derniers mois par rapport aux mêmes trois mois de l'année précédente.

Avertissement : L'évolution trimestrielle sur 3 mois glissants des offres d'emplois non durables est impactée par une forte hausse observée au mois de novembre 2013, en raison notamment d'un établissement dont le siège se situe en Midi-Pyrénées et qui a enregistré un volume important d'offres pour l'ensemble de ses établissements du territoire français (sur des contrats allant de un à huit jours).

DEMANDEURS D'EMPLOI INSCRITS ET OFFRES COLLECTÉES PAR PÔLE EMPLOI DANS LE DÉPARTEMENT DU GERS EN AOÛT 2014

Demandeurs d'emploi inscrits en fin de mois à Pôle emploi

Catégories A et A, B, C (CVS)



Fin août 2014, dans le département du Gers, 7 700 personnes sont inscrites à Pôle emploi en catégorie A. Ce nombre augmente de 1,4 % par rapport à fin juillet 2014. Sur un an, il s'accroît de 6,5 %.

En Midi-Pyrénées, le nombre de demandeurs d'emploi inscrits en catégorie A augmente de 0,4 % par rapport à juillet 2014 (soit + 6,8% sur un an).

Le nombre de demandeurs d'emploi inscrits en catégories ABC s'établit à 12 300 dans le département du Gers, fin août 2014. Ce nombre augmente de 0,2 % par rapport à juillet 2014. Sur un an, il s'accroît de 5,7 %.

En Midi-Pyrénées, le nombre de demandeurs d'emploi inscrits en catégories ABC reste stable par rapport à juillet 2014 (soit + 6,7 % sur un an).

Demandeurs d'emploi inscrits en fin de mois à Pôle emploi

(catégorie A)

Effectifs et %

Données CVS	août	juillet	août	Variation sur un mois	Variation sur un an
	2013	2014	2014		
Hommes	3 608	3 905	3 977	1,8	10,2
Femmes	3 613	3 673	3 711	1,0	2,7
Moins de 25 ans	1 205	1 210	1 207	-0,3	0,1
Entre 25 et 49 ans	4 149	4 267	4 359	2,1	5,1
50 ans et plus	1 867	2 101	2 123	1,0	13,7
Hommes de moins de 25 ans	620	655	654	-0,2	5,4
Hommes de 25 à 49 ans	2 046	2 154	2 213	2,7	8,2
Hommes de 50 ans et plus	942	1 097	1 111	1,3	17,9
Femmes de moins de 25 ans	585	555	553	-0,4	-5,5
Femmes de 25 à 49 ans	2 103	2 114	2 146	1,5	2,1
Femmes de 50 ans et plus	925	1 005	1 012	0,7	9,4
Ensemble de la catégorie A	7 221	7 579	7 688	1,4	6,5

Sources : STMT - Pôle emploi, Dares. Cvs : Direccte Midi-Pyrénées

Demandeurs d'emploi inscrits en fin de mois à Pôle emploi

(catégories A, B, C)

Effectifs et %

Données CVS	août	juillet	août	Variation sur un mois	Variation sur un an
	2013	2014	2014		
Hommes	5 324	5 731	5 762	0,5	8,2
Femmes	6 272	6 498	6 495	0,0	3,6
Moins de 25 ans	1 833	1 866	1 850	-0,9	0,9
Entre 25 et 49 ans	6 827	7 091	7 131	0,6	4,5
50 ans et plus	2 936	3 272	3 276	0,1	11,5
Hommes de moins de 25 ans	919	927	936	0,9	1,8
Hommes de 25 à 49 ans	3 089	3 290	3 316	0,8	7,4
Hommes de 50 ans et plus	1 317	1 514	1 510	-0,3	14,7
Femmes de moins de 25 ans	914	939	914	-2,7	0,1
Femmes de 25 à 49 ans	3 739	3 801	3 815	0,4	2,1
Femmes de 50 ans et plus	1 620	1 757	1 766	0,5	9,0
Ensemble des catégories A, B, C	11 596	12 229	12 257	0,2	5,7

Sources : STMT - Pôle emploi, Dares. Cvs : Direccte Midi-Pyrénées

Avvertissement : En raison de la défaillance dans l'acheminement d'une partie des messages de relance envoyés aux demandeurs d'emploi lors de la campagne d'actualisation du mois d'août 2013, le nombre des sorties pour défaut d'actualisation enregistrées au mois d'août 2013 a été inhabituellement élevé. Ceci a eu un impact à la baisse sur le nombre de demandeurs d'emploi inscrits fin août 2013 qui conduit à un impact à la hausse sur l'évolution du nombre de demandeurs d'emploi entre août 2013 et août 2014.

Ancienneté d'inscription sur les listes des demandeurs d'emploi inscrits en fin de mois à Pôle emploi

<i>Données CVS</i>	(catégories A, B, C)			<i>Effectifs et %</i>	
	août 2013	juillet 2014	août 2014	Variation sur un mois	Variation sur un an
Moins de 1 an	6 995	7 087	7 084	-0,1	1,3
1 an ou plus	4 601	5 141	5 173	0,6	12,4
Part des demandeurs d'emploi inscrits depuis plus d'un an (%)	39,7	42,0	42,2	0,2 pt	2,5 pt

Sources : STMT - Pôle emploi, Dares. Cvs : Direccte Midi-Pyrénées

Entrées et sorties à Pôle emploi

<i>Données CVS</i>	(catégories A, B, C)			<i>Effectifs et %</i>	
	août 2013	août 2014	Variation trimestrielle sur 3 mois glissants (1)	Variation annuelle sur 3 mois glissants (1)	
Entrées à Pôle emploi	1 142	1 174	-4,9	-0,4	
Sorties de Pôle emploi	1 219	1 053	-0,2	-4,6	

Sources : STMT - Pôle emploi, Dares. Cvs : Direccte Midi-Pyrénées

(1) : Evolution sur les trois derniers mois par rapport aux trois mois précédents.

(2) : Evolution sur les trois derniers mois par rapport aux mêmes trois mois de l'année précédente.

Demandeurs d'emploi ayant un droit payable au RSA inscrits en fin de mois à Pôle emploi

<i>Données brutes</i>	(catégories A, B, C)			<i>Effectifs et %</i>	
	août 2013	juillet 2014	août 2014	Variation sur un an	
Catégorie A	1 183	1 323	1 368	15,6	
Catégorie B	245	247	241	-1,6	
Catégorie C	174	216	185	6,3	
Catégories A, B, C	1 602	1 786	1 794	12,0	
Catégorie D	23	33	34	47,8	
Catégorie E	112	121	114	1,8	
Catégories A, B, C, D, E	1 737	1 940	1 942	11,8	
Part dans l'ensemble des demandeurs d'emploi de catégorie A	16,1	18,1	17,5	1,4 pt	
Part dans l'ensemble des demandeurs d'emploi de catégories A, B, C	13,9	14,9	14,7	0,8 pt	

Sources : STMT - Pôle emploi, Dares.

Offres d'emploi collectées par Pôle emploi

<i>Données CVS</i>	(catégories A, B, C)			<i>Effectifs et %</i>	
	août 2013	août 2014	Variation trimestrielle sur 3 mois glissants	Variation annuelle sur 3 mois glissants	
- Emplois durables (6 mois ou plus)	211	193	-8,3	-12,3	
- Emplois non durables (moins de 6 mois)	410	383	15,2	15,3	
Ensemble	620	575	5,0	3,1	

Sources : STMT - Pôle emploi, Dares. Cvs : Direccte Midi-Pyrénées

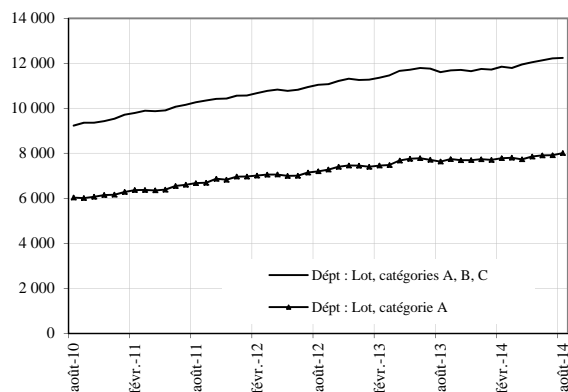
(1) : Evolution sur les trois derniers mois par rapport aux trois mois précédents.

(2) : Evolution sur les trois derniers mois par rapport aux mêmes trois mois de l'année précédente.

DEMANDEURS D'EMPLOI INSCRITS ET OFFRES COLLECTÉES PAR PÔLE EMPLOI DANS LE DÉPARTEMENT DU LOT EN AOÛT 2014

Demandeurs d'emploi inscrits en fin de mois à Pôle emploi

Catégories A et A, B, C (CVS)



Fin août 2014, dans le département du Lot, 8 000 personnes sont inscrites à Pôle emploi en catégorie A. Ce nombre augmente de 1,2 % par rapport à fin juillet 2014. Sur un an, il s'accroît de 4,9 %.

En Midi-Pyrénées, le nombre de demandeurs d'emploi inscrits en catégorie A augmente de 0,4 % par rapport à juillet 2014 (soit + 6,8% sur un an).

Le nombre de demandeurs d'emploi inscrits en catégories ABC s'établit à 12 200 dans le département du Lot, fin août 2014. Ce nombre augmente de 0,2 % par rapport à juillet 2014. Sur un an, il s'accroît de 5,4 %.

En Midi-Pyrénées, le nombre de demandeurs d'emploi inscrits en catégories ABC reste stable par rapport à juillet 2014 (soit + 6,7 % sur un an).

Demandeurs d'emploi inscrits en fin de mois à Pôle emploi

(catégorie A)

Effectifs et %

Données CVS	août	juillet	août	Variation	Variation
	2013	2014	2014	sur un mois	sur un an
Hommes	3 993	4 194	4 211	0,4	5,5
Femmes	3 643	3 723	3 802	2,1	4,4
Moins de 25 ans	1 224	1 171	1 195	2,1	-2,4
Entre 25 et 49 ans	4 248	4 344	4 394	1,1	3,4
50 ans et plus	2 164	2 402	2 424	0,9	12,0
Hommes de moins de 25 ans	665	632	626	-1,0	-5,8
Hommes de 25 à 49 ans	2 204	2 322	2 340	0,7	6,1
Hommes de 50 ans et plus	1 125	1 239	1 246	0,6	10,7
Femmes de moins de 25 ans	560	538	569	5,7	1,7
Femmes de 25 à 49 ans	2 044	2 022	2 054	1,6	0,5
Femmes de 50 ans et plus	1 039	1 163	1 179	1,3	13,4
Ensemble de la catégorie A	7 636	7 917	8 013	1,2	4,9

Sources : STMT - Pôle emploi, Dares. Cvs : Direccte Midi-Pyrénées

Demandeurs d'emploi inscrits en fin de mois à Pôle emploi

(catégories A, B, C)

Effectifs et %

Données CVS	août	juillet	août	Variation	Variation
	2013	2014	2014	sur un mois	sur un an
Hommes	5 509	5 841	5 832	-0,2	5,9
Femmes	6 102	6 382	6 411	0,5	5,1
Moins de 25 ans	1 779	1 752	1 746	-0,3	-1,9
Entre 25 et 49 ans	6 700	7 011	7 011	0,0	4,6
50 ans et plus	3 131	3 460	3 486	0,7	11,3
Hommes de moins de 25 ans	895	883	855	-3,2	-4,5
Hommes de 25 à 49 ans	3 140	3 358	3 371	0,4	7,3
Hommes de 50 ans et plus	1 473	1 600	1 606	0,4	9,0
Femmes de moins de 25 ans	884	869	891	2,6	0,8
Femmes de 25 à 49 ans	3 560	3 653	3 640	-0,4	2,3
Femmes de 50 ans et plus	1 658	1 860	1 880	1,1	13,4
Ensemble des catégories A, B, C	11 611	12 223	12 243	0,2	5,4

Sources : STMT - Pôle emploi, Dares. Cvs : Direccte Midi-Pyrénées

Avvertissement : En raison de la défaillance dans l'acheminement d'une partie des messages de relance envoyés aux demandeurs d'emploi lors de la campagne d'actualisation du mois d'août 2013, le nombre des sorties pour défaut d'actualisation enregistrées au mois d'août 2013 a été inhabituellement élevé. Ceci a eu un impact à la baisse sur le nombre de demandeurs d'emploi inscrits fin août 2013 qui conduit à un impact à la hausse sur l'évolution du nombre de demandeurs d'emploi entre août 2013 et août 2014.

Ancienneté d'inscription sur les listes des demandeurs d'emploi inscrits en fin de mois à Pôle emploi

<i>Données CVS</i>	<i>(catégories A, B, C)</i>			<i>Effectifs et %</i>	
	août	juillet	août	Variation	Variation
	2013	2014	2014	sur un mois	sur un an
Moins de 1 an	6 627	7 124	7 061	-0,9	6,6
1 an ou plus	4 984	5 099	5 181	1,6	4,0
Part des demandeurs d'emploi inscrits depuis plus d'un an (%)	42,9	41,7	42,3	0,6 pt	-0,6 pt

Sources : STMT - Pôle emploi, Dares. Cvs : Direccte Midi-Pyrénées

Entrées et sorties à Pôle emploi

<i>Données CVS</i>	<i>(catégories A, B, C)</i>			<i>Effectifs et %</i>	
	août	août	Variation	Variation annuelle	
	2013	2014	trimestrielle sur 3 mois glissants (1)	sur 3 mois glissants (1)	
Entrées à Pôle emploi	1 178	1 170	0,3	2,0	
Sorties de Pôle emploi	1 338	1 108	-0,1	-7,9	

Sources : STMT - Pôle emploi, Dares. Cvs : Direccte Midi-Pyrénées

(1) : Evolution sur les trois derniers mois par rapport aux trois mois précédents.

(2) : Evolution sur les trois derniers mois par rapport aux mêmes trois mois de l'année précédente.

Demandeurs d'emploi ayant un droit payable au RSA inscrits en fin de mois à Pôle emploi

<i>Données brutes</i>	<i>(catégories A, B, C)</i>			<i>Effectifs et %</i>	
	août	juillet	août	Variation	
	2013	2014	2014	sur un an	
Catégorie A	1 208	1 381	1 394	15,4	
Catégorie B	225	247	253	12,4	
Catégorie C	208	221	203	-2,4	
Catégories A, B, C	1 641	1 849	1 850	12,7	
Catégorie D	23	37	29	26,1	
Catégorie E	115	143	140	21,7	
Catégories A, B, C, D, E	1 779	2 029	2 019	13,5	
Part dans l'ensemble des demandeurs d'emploi de catégorie A	16,5	19,0	18,1	1,6 pt	
Part dans l'ensemble des demandeurs d'emploi de catégories A, B, C	14,5	15,7	15,5	1 pt	

Sources : STMT - Pôle emploi, Dares.

Offres d'emploi collectées par Pôle emploi

<i>Données CVS</i>	<i>(catégories A, B, C)</i>			<i>Effectifs et %</i>	
	août	août	Variation	Variation annuelle	
	2013	2014	trimestrielle sur 3 mois glissants	sur 3 mois glissants	
- Emplois durables (6 mois ou plus)	245	185	2,2	-11,7	
- Emplois non durables (moins de 6 mois)	341	182	-29,0	-43,2	
Ensemble	587	366	-14,2	-28,9	

Sources : STMT - Pôle emploi, Dares. Cvs : Direccte Midi-Pyrénées

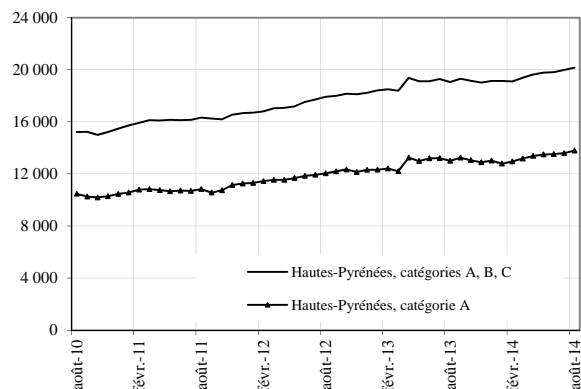
(1) : Evolution sur les trois derniers mois par rapport aux trois mois précédents.

(2) : Evolution sur les trois derniers mois par rapport aux mêmes trois mois de l'année précédente.

DEMANDEURS D'EMPLOI INSCRITS ET OFFRES COLLECTÉES PAR PÔLE EMPLOI DANS LE DÉPARTEMENT DES HAUTES-PYRÉNÉES EN AOÛT 2014

Demandeurs d'emploi inscrits en fin de mois à Pôle emploi

Catégories A et A, B, C (CVS)



Fin août 2014, dans le département des Hautes-Pyrénées, 13 800 personnes sont inscrites à Pôle emploi en catégorie A. Ce nombre augmente de 1,4 % par rapport à fin juillet 2014. Sur un an, il s'accroît de 6,1 %.

En Midi-Pyrénées, le nombre de demandeurs d'emploi inscrits en catégorie A augmente de 0,4 % par rapport à juillet 2014 (soit + 6,8% sur un an).

Le nombre de demandeurs d'emploi inscrits en catégories ABC s'établit à 20 200 dans le département des Hautes-Pyrénées, fin août 2014. Ce nombre augmente de 0,9 % par rapport à juillet 2014. Sur un an, il s'accroît de 5,8 %.

En Midi-Pyrénées, le nombre de demandeurs d'emploi inscrits en catégories ABC reste stable par rapport à juillet 2014 (soit + 6,7 % sur un an).

Demandeurs d'emploi inscrits en fin de mois à Pôle emploi

(catégorie A)

Effectifs et %

Données CVS	août	juillet	août	Variation	Variation
	2013	2014	2014	sur un mois	sur un an
Hommes	6 466	6 844	7 029	2,7	8,7
Femmes	6 539	6 752	6 764	0,2	3,4
Moins de 25 ans	2 112	2 095	2 190	4,5	3,7
Entre 25 et 49 ans	7 427	7 725	7 829	1,3	5,4
50 ans et plus	3 466	3 776	3 774	-0,1	8,9
Hommes de moins de 25 ans	1 093	1 082	1 147	5,9	4,9
Hommes de 25 à 49 ans	3 671	3 939	4 044	2,7	10,2
Hommes de 50 ans et plus	1 702	1 823	1 838	0,8	8,0
Femmes de moins de 25 ans	1 019	1 013	1 044	3,0	2,5
Femmes de 25 à 49 ans	3 756	3 786	3 785	0,0	0,8
Femmes de 50 ans et plus	1 764	1 953	1 935	-0,9	9,7
Ensemble de la catégorie A	13 005	13 597	13 793	1,4	6,1

Sources : STMT - Pôle emploi, Dares. Cvs : Direccte Midi-Pyrénées

Demandeurs d'emploi inscrits en fin de mois à Pôle emploi

(catégories A, B, C)

Effectifs et %

Données CVS	août	juillet	août	Variation	Variation
	2013	2014	2014	sur un mois	sur un an
Hommes	8 944	9 475	9 625	1,6	7,6
Femmes	10 115	10 518	10 542	0,2	4,2
Moins de 25 ans	2 958	2 910	2 968	2,0	0,3
Entre 25 et 49 ans	11 251	11 859	11 928	0,6	6,0
50 ans et plus	4 851	5 223	5 271	0,9	8,7
Hommes de moins de 25 ans	1 476	1 449	1 501	3,6	1,7
Hommes de 25 à 49 ans	5 312	5 738	5 797	1,0	9,1
Hommes de 50 ans et plus	2 156	2 288	2 326	1,7	7,9
Femmes de moins de 25 ans	1 482	1 460	1 467	0,4	-1,0
Femmes de 25 à 49 ans	5 939	6 122	6 131	0,1	3,2
Femmes de 50 ans et plus	2 695	2 936	2 945	0,3	9,3
Ensemble des catégories A, B, C	19 059	19 992	20 167	0,9	5,8

Sources : STMT - Pôle emploi, Dares. Cvs : Direccte Midi-Pyrénées

Avertissement : En raison de la défaillance dans l'acheminement d'une partie des messages de relance envoyés aux demandeurs d'emploi lors de la campagne d'actualisation du mois d'août 2013, le nombre des sorties pour défaut d'actualisation enregistrées au mois d'août 2013 a été inhabituellement élevé. Ceci a eu un impact à la baisse sur le nombre de demandeurs d'emploi inscrits fin août 2013 qui conduit à un impact à la hausse sur l'évolution du nombre de demandeurs d'emploi entre août 2013 et août 2014.

Ancienneté d'inscription sur les listes des demandeurs d'emploi inscrits en fin de mois à Pôle emploi

Données CVS	(catégories A, B, C)			Effectifs et %	
	août	juillet	août	Variation	Variation
	2013	2014	2014	sur un mois	sur un an
Moins de 1 an	11 568	11 626	11 742	1,0	1,5
1 an ou plus	7 491	8 367	8 425	0,7	12,5
Part des demandeurs d'emploi inscrits depuis plus d'un an (%)	39,3	41,9	41,8	-0,1 pt	2,5 pt

Sources : STMT - Pôle emploi, Dares. Cvs : Direccte

Entrées et sorties à Pôle emploi

Données CVS	(catégories A, B, C)			Effectifs et %	
	août	août	Variation	Variation annuelle	
	2013	2014	trimestrielle sur 3	sur 3 mois glissants	
Entrées à Pôle emploi	1 963	2 150	mois glissants (1)	(1)	
Sorties de Pôle emploi	2 211	1 907	6,1	-9,0	

Sources : STMT - Pôle emploi, Dares. Cvs : Direccte Midi-Pyrénées

(1) : Evolution sur les trois derniers mois par rapport aux trois mois précédents.

(2) : Evolution sur les trois derniers mois par rapport aux mêmes trois mois de l'année précédente.

Demandeurs d'emploi ayant un droit payable au RSA inscrits en fin de mois à Pôle emploi

Données brutes				Effectifs et %	
	août	juillet	août	Variation	
	2013	2014	2014	sur un an	
Catégorie A	2 047	2 225	2 241	9,5	
Catégorie B	264	306	293	11,0	
Catégorie C	223	296	281	26,0	
Catégories A, B, C	2 534	2 827	2 815	11,1	
Catégorie D	44	63	48	9,1	
Catégorie E	175	214	193	10,3	
Catégories A, B, C, D, E	2 753	3 104	3 056	11,0	
Part dans l'ensemble des demandeurs d'emploi de catégorie A	17,0	18,1	17,5	0,6 pt	
Part dans l'ensemble des demandeurs d'emploi de catégories A, B, C	14,1	15,1	14,8	0,7 pt	

Sources : STMT - Pôle emploi, Dares.

Offres d'emploi collectées par Pôle emploi

Données CVS				Effectifs et %	
	août	août	Variation	Variation annuelle	
	2013	2014	trimestrielle sur 3	sur 3 mois glissants	
- Emplois durables (6 mois ou plus)	334	370	mois glissants	(1)	
- Emplois non durables (moins de 6 mois)	377	533	2,6	15,2	
Ensemble	711	903	5,4	3,6	

Sources : STMT - Pôle emploi, Dares. Cvs : Direccte Midi-Pyrénées

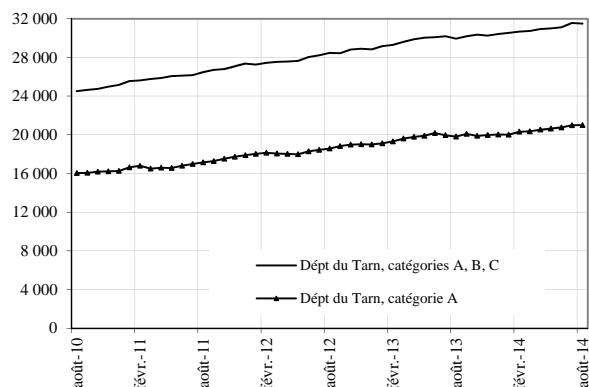
(1) : Evolution sur les trois derniers mois par rapport aux trois mois précédents.

(2) : Evolution sur les trois derniers mois par rapport aux mêmes trois mois de l'année précédente.

DEMANDEURS D'EMPLOI INSCRITS ET OFFRES COLLECTÉES PAR PÔLE EMPLOI DANS LE DÉPARTEMENT DU TARN EN AOÛT 2014

Demandeurs d'emploi inscrits en fin de mois à Pôle emploi

Catégories A et A, B, C (CVS)



Fin août 2014, dans le département du Tarn, 21 000 personnes sont inscrites à Pôle emploi en catégorie A. Ce nombre augmente de 0,1 % par rapport à fin juillet 2014. Sur un an, il s'accroît de 6,0 %.

En Midi-Pyrénées, le nombre de demandeurs d'emploi inscrits en catégorie A augmente de 0,4 % par rapport à juillet 2014 (soit + 6,8% sur un an).

Le nombre de demandeurs d'emploi inscrits en catégories ABC s'établit à 31 500 dans le département du Tarn, fin août 2014. Ce nombre diminue de 0,2 % par rapport à juillet 2014. Sur un an, il s'accroît de 5,2 %.

En Midi-Pyrénées, le nombre de demandeurs d'emploi inscrits en catégories ABC reste stable par rapport à juillet 2014 (soit + 6,7 % sur un an).

Demandeurs d'emploi inscrits en fin de mois à Pôle emploi

(catégorie A)

Effectifs et %

Données CVS	août	juillet	août	Variation	Variation
	2013	2014	2014	sur un mois	sur un an
Hommes	10 179	11 035	11 016	-0,2	8,2
Femmes	9 632	9 952	9 985	0,3	3,7
Moins de 25 ans	3 464	3 582	3 634	1,4	4,9
Entre 25 et 49 ans	11 707	12 192	12 120	-0,6	3,5
50 ans et plus	4 639	5 214	5 248	0,6	13,1
Hommes de moins de 25 ans	1 900	1 979	2 022	2,2	6,5
Hommes de 25 à 49 ans	5 874	6 327	6 269	-0,9	6,7
Hommes de 50 ans et plus	2 405	2 729	2 725	-0,1	13,3
Femmes de moins de 25 ans	1 564	1 602	1 611	0,6	3,0
Femmes de 25 à 49 ans	5 834	5 865	5 851	-0,2	0,3
Femmes de 50 ans et plus	2 234	2 485	2 523	1,5	12,9
Ensemble de la catégorie A	19 811	20 988	21 001	0,1	6,0

Sources : STMT - Pôle emploi, Dares. Cvs : Direccte Midi-Pyrénées

Demandeurs d'emploi inscrits en fin de mois à Pôle emploi

(catégories A, B, C)

Effectifs et %

Données CVS	août	juillet	août	Variation	Variation
	2013	2014	2014	sur un mois	sur un an
Hommes	14 331	15 369	15 304	-0,4	6,8
Femmes	15 616	16 202	16 197	0,0	3,7
Moins de 25 ans	4 998	5 075	5 064	-0,2	1,3
Entre 25 et 49 ans	18 224	18 924	18 868	-0,3	3,5
50 ans et plus	6 725	7 573	7 570	0,0	12,6
Hommes de moins de 25 ans	2 622	2 711	2 711	0,0	3,4
Hommes de 25 à 49 ans	8 596	9 145	9 087	-0,6	5,7
Hommes de 50 ans et plus	3 113	3 513	3 506	-0,2	12,6
Femmes de moins de 25 ans	2 376	2 363	2 353	-0,5	-1,0
Femmes de 25 à 49 ans	9 628	9 779	9 781	0,0	1,6
Femmes de 50 ans et plus	3 612	4 060	4 063	0,1	12,5
Ensemble des catégories A, B, C	29 947	31 571	31 501	-0,2	5,2

Sources : STMT - Pôle emploi, Dares. Cvs : Direccte Midi-Pyrénées

Avertissement : En raison de la défaillance dans l'acheminement d'une partie des messages de relance envoyés aux demandeurs d'emploi lors de la campagne d'actualisation du mois d'août 2013, le nombre des sorties pour défaut d'actualisation enregistrées au mois d'août 2013 a été inhabituellement élevé. Ceci a eu un impact à la baisse sur le nombre de demandeurs d'emploi inscrits fin août 2013 qui conduit à un impact à la hausse sur l'évolution du nombre de demandeurs d'emploi entre août 2013 et août 2014.

Ancienneté d'inscription sur les listes des demandeurs d'emploi inscrits en fin de mois à Pôle emploi

Données CVS	(catégories A, B, C)			Effectifs et %	
	août 2013	juillet 2014	août 2014	Variation sur un mois	Variation sur un an
Moins de 1 an	16 942	17 578	17 407	-1,0	2,7
1 an ou plus	13 006	13 993	14 094	0,7	8,4
Part des demandeurs d'emploi inscrits depuis plus d'un an (%)	43,4	44,3	44,7	0,4 pt	1,3 pt

Sources : STMT - Pôle emploi, Dares. Cvs : Direccte Midi-Pyrénées

Entrées et sorties à Pôle emploi

Données CVS	(catégories A, B, C)			Effectifs et %	
	août 2013	août 2014	Variation trimestrielle sur 3 mois glissants (1)	Variation annuelle sur 3 mois glissants (1)	
Entrées à Pôle emploi	2 775	2 937	2,1	7,1	
Sorties de Pôle emploi	2 910	2 874	0,9	1,6	

Sources : STMT - Pôle emploi, Dares. Cvs : Direccte Midi-Pyrénées

(1) : Evolution sur les trois derniers mois par rapport aux trois mois précédents.

(2) : Evolution sur les trois derniers mois par rapport aux mêmes trois mois de l'année précédente.

Demandeurs d'emploi ayant un droit payable au RSA inscrits en fin de mois à Pôle emploi

Données brutes	(catégories A, B, C)			Effectifs et %	
	août 2013	juillet 2014	août 2014	Variation sur un an	
Catégorie A	4 210	4 699	4 654	10,5	
Catégorie B	558	672	668	19,7	
Catégorie C	417	527	506	21,3	
Catégories A, B, C	5 185	5 898	5 828	12,4	
Catégorie D	94	137	122	29,8	
Catégorie E	293	449	421	43,7	
Catégories A, B, C, D, E	5 572	6 484	6 371	14,3	
Part dans l'ensemble des demandeurs d'emploi de catégorie A	20,8	23,1	21,7	0,9 pt	
Part dans l'ensemble des demandeurs d'emploi de catégories A, B, C	17,3	18,9	18,5	1,2 pt	

Sources : STMT - Pôle emploi, Dares.

Offres d'emploi collectées par Pôle emploi

Données CVS	(catégories A, B, C)			Effectifs et %	
	août 2013	août 2014	Variation trimestrielle sur 3 mois glissants	Variation annuelle sur 3 mois glissants	
- Emplois durables (6 mois ou plus)	338	379	-10,5	-17,0	
- Emplois non durables (moins de 6 mois)	929	404	-1,6	-36,2	
Ensemble	1 267	783	-6,4	-27,5	

Sources : STMT - Pôle emploi, Dares. Cvs : Direccte Midi-Pyrénées

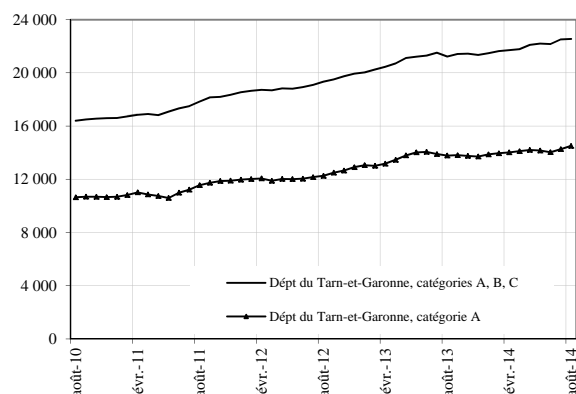
(1) : Evolution sur les trois derniers mois par rapport aux trois mois précédents.

(2) : Evolution sur les trois derniers mois par rapport aux mêmes trois mois de l'année précédente.

DEMANDEURS D'EMPLOI INSCRITS ET OFFRES COLLECTÉES PAR PÔLE EMPLOI DANS LE DÉPARTEMENT DE TARN-ET-GARONNE EN AOÛT 2014

Demandeurs d'emploi inscrits en fin de mois à Pôle emploi

Catégories A et A, B, C (CVS)



Fin août 2014, dans le département de Tarn-et-Garonne, 14 500 personnes sont inscrites à Pôle emploi en catégorie A. Ce nombre augmente de 1,7 % par rapport à fin juillet 2014. Sur un an, il s'accroît de 5,3 %.

En Midi-Pyrénées, le nombre de demandeurs d'emploi inscrits en catégorie A augmente de 0,4 % par rapport à juillet 2014 (soit + 6,8% sur un an).

Le nombre de demandeurs d'emploi inscrits en catégories ABC s'établit à 22 600 dans le département de Tarn-et-Garonne, fin août 2014. Ce nombre augmente de 0,1 % par rapport à juillet 2014. Sur un an, il s'accroît de 6,2 %.

En Midi-Pyrénées, le nombre de demandeurs d'emploi inscrits en catégories ABC reste stable par rapport à juillet 2014 (soit + 6,7 % sur un an).

Demandeurs d'emploi inscrits en fin de mois à Pôle emploi

(catégorie A)

Effectifs et %

Données CVS	août	juillet	août	Variation sur un mois	Variation sur un an
	2013	2014	2014		
Hommes	6 787	7 279	7 361	1,1	8,5
Femmes	6 998	6 985	7 151	2,4	2,2
Moins de 25 ans	2 296	2 420	2 518	4,0	9,7
Entre 25 et 49 ans	8 478	8 646	8 754	1,2	3,3
50 ans et plus	3 011	3 198	3 241	1,3	7,6
Hommes de moins de 25 ans	1 173	1 307	1 343	2,7	14,5
Hommes de 25 à 49 ans	4 094	4 302	4 315	0,3	5,4
Hommes de 50 ans et plus	1 520	1 670	1 703	2,0	12,1
Femmes de moins de 25 ans	1 122	1 113	1 174	5,5	4,6
Femmes de 25 à 49 ans	4 384	4 344	4 439	2,2	1,3
Femmes de 50 ans et plus	1 491	1 528	1 537	0,6	3,1
Ensemble de la catégorie A	13 785	14 264	14 513	1,7	5,3

Sources : STMT - Pôle emploi, Dares. Cvs : Direccte Midi-Pyrénées

Demandeurs d'emploi inscrits en fin de mois à Pôle emploi

(catégories A, B, C)

Effectifs et %

Données CVS	août	juillet	août	Variation sur un mois	Variation sur un an
	2013	2014	2014		
Hommes	9 807	10 613	10 662	0,5	8,7
Femmes	11 428	11 906	11 889	-0,1	4,0
Moins de 25 ans	3 402	3 608	3 611	0,1	6,1
Entre 25 et 49 ans	13 258	13 983	13 972	-0,1	5,4
50 ans et plus	4 573	4 928	4 967	0,8	8,6
Hommes de moins de 25 ans	1 674	1 839	1 835	-0,2	9,6
Hommes de 25 à 49 ans	6 083	6 529	6 535	0,1	7,4
Hommes de 50 ans et plus	2 050	2 245	2 292	2,1	11,9
Femmes de moins de 25 ans	1 728	1 769	1 777	0,4	2,8
Femmes de 25 à 49 ans	7 176	7 454	7 438	-0,2	3,6
Femmes de 50 ans et plus	2 524	2 683	2 675	-0,3	6,0
Ensemble des catégories A, B, C	21 234	22 519	22 551	0,1	6,2

Sources : STMT - Pôle emploi, Dares. Cvs : Direccte Midi-Pyrénées

Avertissement : En raison de la défaillance dans l'acheminement d'une partie des messages de relance envoyés aux demandeurs d'emploi lors de la campagne d'actualisation du mois d'août 2013, le nombre des sorties pour défaut d'actualisation enregistrées au mois d'août 2013 a été inhabituellement élevé. Ceci a eu un impact à la baisse sur le nombre de demandeurs d'emploi inscrits fin août 2013 qui conduit à un impact à la hausse sur l'évolution du nombre de demandeurs d'emploi entre août 2013 et août 2014.

Ancienneté d'inscription sur les listes des demandeurs d'emploi inscrits en fin de mois à Pôle emploi

<i>Données CVS</i>	(catégories A, B, C)			<i>Effectifs et %</i>	
	août 2013	juillet 2014	août 2014	Variation sur un mois	Variation sur un an
Moins de 1 an	12 249	12 960	12 967	0,1	5,9
1 an ou plus	8 985	9 559	9 584	0,3	6,7
Part des demandeurs d'emploi inscrits depuis plus d'un an (%)	42,3	42,4	42,5	0,1 pt	0,2 pt

Sources : STMT - Pôle emploi, Dares. Cvs : Direccte Midi-Pyrénées

Entrées et sorties à Pôle emploi

<i>Données CVS</i>	(catégories A, B, C)			<i>Effectifs et %</i>	
	août 2013	août 2014	Variation trimestrielle sur 3 mois glissants (1)	Variation annuelle sur 3 mois glissants (1)	
Entrées à Pôle emploi	1 917	2 042	-6,3	6,1	
Sorties de Pôle emploi	2 190	2 011	2,0	1,6	

Sources : STMT - Pôle emploi, Dares. Cvs : Direccte Midi-Pyrénées

(1) : Evolution sur les trois derniers mois par rapport aux trois mois précédents.

(2) : Evolution sur les trois derniers mois par rapport aux mêmes trois mois de l'année précédente.

Demandeurs d'emploi ayant un droit payable au RSA inscrits en fin de mois à Pôle emploi

<i>Données brutes</i>				<i>Effectifs et %</i>	
	août 2013	juillet 2014	août 2014	Variation sur un an	
Catégorie A	2 663	3 100	3 011	13,1	
Catégorie B	401	475	480	19,7	
Catégorie C	347	400	369	6,3	
Catégories A, B, C	3 411	3 975	3 860	13,2	
Catégorie D	41	82	63	53,7	
Catégorie E	232	272	252	8,6	
Catégories A, B, C, D, E	3 684	4 329	4 175	13,3	
Part dans l'ensemble des demandeurs d'emploi de catégorie A	19,8	22,5	21,3	1,5 pt	
Part dans l'ensemble des demandeurs d'emploi de catégories A, B, C	16,3	18,0	17,3	1,1 pt	

Sources : STMT - Pôle emploi, Dares.

Offres d'emploi collectées par Pôle emploi

<i>Données CVS</i>				<i>Effectifs et %</i>	
	août 2013	août 2014	Variation trimestrielle sur 3 mois glissants	Variation annuelle sur 3 mois glissants	
- Emplois durables (6 mois ou plus)	242	230	-7,6	-22,6	
- Emplois non durables (moins de 6 mois)	410	272	-32,8	-22,5	
Ensemble	652	502	-23,8	-22,5	

Sources : STMT - Pôle emploi, Dares. Cvs : Direccte Midi-Pyrénées

(1) : Evolution sur les trois derniers mois par rapport aux trois mois précédents.

(2) : Evolution sur les trois derniers mois par rapport aux mêmes trois mois de l'année précédente.