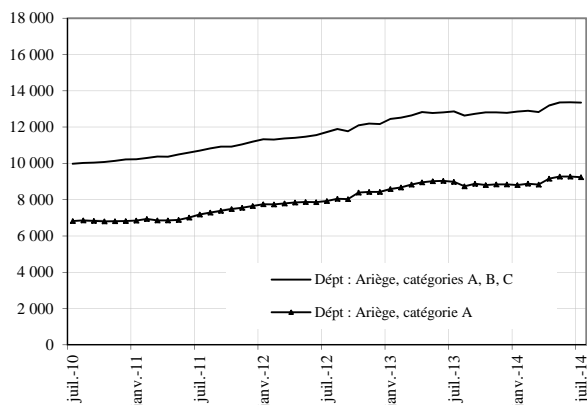


DEMANDEURS D'EMPLOI INSCRITS ET OFFRES COLLECTÉES PAR PÔLE EMPLOI DANS LE DÉPARTEMENT DE L'ARIÈGE EN JUILLET 2014

Demandeurs d'emploi inscrits en fin de mois à Pôle emploi

Catégories A et A. B. C (CVS)



Fin juillet 2014, dans le département de l'Ariège, 9 200 personnes sont inscrites à Pôle emploi en catégorie A. Ce nombre baisse de 0,4 % par rapport à fin juin 2014. Sur un an, il s'accroît de 2,8 %.

En Midi-Pyrénées, le nombre de demandeurs d'emploi inscrits en catégorie A est stable par rapport à juin 2014 (soit + 5,2 % sur un an).

Le nombre de demandeurs d'emploi inscrits en catégories ABC s'établit à 13 400 dans le département de l'Ariège, fin juillet 2014. Ce nombre diminue de 0,1 % par rapport à juin 2014. Sur un an, il s'accroît de 3,8 %.

En Midi-Pyrénées, le nombre de demandeurs d'emploi inscrits en catégories ABC augmente de 0,9 % par rapport à juin 2014 (soit +5,4% sur un an).

Demandeurs d'emploi inscrits en fin de mois à Pôle emploi

(catégorie A)

Effectifs et %

Données CVS	juillet 2013	juin 2014	juillet 2014	Variation sur un mois	Variation sur un an
Hommes	4 591	4 799	4 808	0,2	4,7
Femmes	4 394	4 477	4 430	-1,1	0,8
Moins de 25 ans	1 515	1 413	1 432	1,3	-5,5
Entre 25 et 49 ans	5 301	5 365	5 307	-1,1	0,1
50 ans et plus	2 169	2 497	2 498	0,0	15,2
Hommes de moins de 25 ans	812	765	755	-1,3	-7,1
Hommes de 25 à 49 ans	2 656	2 738	2 742	0,2	3,2
Hommes de 50 ans et plus	1 123	1 296	1 311	1,2	16,8
Femmes de moins de 25 ans	703	648	678	4,5	-3,6
Femmes de 25 à 49 ans	2 645	2 627	2 565	-2,4	-3,0
Femmes de 50 ans et plus	1 046	1 201	1 187	-1,2	13,5
Ensemble de la catégorie A	8 986	9 275	9 238	-0,4	2,8

Sources : STMT - Pôle emploi, Dares. Cvs : Direccte Midi-Pyrénées

Demandeurs d'emploi inscrits en fin de mois à Pôle emploi

(catégories A, B, C)

Effectifs et %

Données CVS	juillet 2013	juin 2014	juillet 2014	Variation sur un mois	Variation sur un an
Hommes	6 075	6 402	6 442	0,6	6,0
Femmes	6 791	6 963	6 912	-0,7	1,8
Moins de 25 ans	1 986	1 950	1 949	-0,1	-1,9
Entre 25 et 49 ans	7 804	8 003	7 961	-0,5	2,0
50 ans et plus	3 076	3 413	3 444	0,9	12,0
Hommes de moins de 25 ans	1 022	1 032	1 027	-0,5	0,5
Hommes de 25 à 49 ans	3 619	3 766	3 794	0,7	4,8
Hommes de 50 ans et plus	1 434	1 604	1 621	1,1	13,0
Femmes de moins de 25 ans	965	918	922	0,4	-4,4
Femmes de 25 à 49 ans	4 184	4 237	4 167	-1,7	-0,4
Femmes de 50 ans et plus	1 642	1 808	1 823	0,8	11,0
Ensemble des catégories A, B, C	12 866	13 365	13 353	-0,1	3,8

Sources : STMT - Pôle emploi, Dares. Cvs : Direccte Midi-Pyrénées

Avertissement : En raison de la défaillance dans l'acheminement d'une partie des messages de relance envoyés aux demandeurs d'emploi lors de la campagne d'actualisation du mois d'août 2013, le nombre des sorties pour défaut d'actualisation enregistrées au mois d'août 2013 a été inhabituellement élevé, ce qui a eu un impact à la baisse sur le nombre de demandeurs d'emploi inscrits fin août 2013.

Ancienneté d'inscription sur les listes des demandeurs d'emploi inscrits en fin de mois à Pôle emploi

	(catégories A, B, C)			Effectifs et %	
<i>Données CVS</i>	juillet 2013	juin 2014	juillet 2014	Variation sur un mois	Variation sur un an
Moins de 1 an	7 512	7 628	7 571	-0,7	0,8
1 an ou plus	5 354	5 737	5 783	0,8	8,0
Part des demandeurs d'emploi inscrits depuis plus d'un an (%)	41,6	42,9	43,3	0,4 pt	1,7 pt

Sources : STMT - Pôle emploi, Dares. Cvs : Direccte Midi-Pyrénées

Entrées et sorties à Pôle emploi

	(catégories A, B, C)			Effectifs et %	
<i>Données CVS</i>	juillet 2013	juillet 2014	Variation trimestrielle sur 3 mois glissants (1)	Variation annuelle sur 3 mois glissants (2)	
Entrées à Pôle emploi	1 340	1 281	-9,9	2,1	
Sorties de Pôle emploi	1 242	1 254	-4,1	-1,1	

Sources : STMT - Pôle emploi, Dares. Cvs : Direccte Midi-Pyrénées

(1) : Evolution sur les trois derniers mois par rapport aux trois mois précédents.

(2) : Evolution sur les trois derniers mois par rapport aux mêmes trois mois de l'année précédente.

Demandeurs d'emploi ayant un droit payable au RSA inscrits en fin de mois à Pôle emploi

				Effectifs et %	
<i>Données brutes</i>	juillet 2013	juin 2014	juillet 2014	Variation sur un an	
Catégorie A	2 260	2 463	2 424	7,3	
Catégorie B	324	362	370	14,2	
Catégorie C	245	248	278	13,5	
Catégories A, B, C	2 829	3 073	3 072	8,6	
Catégorie D	41	92	66	61,0	
Catégorie E	197	181	199	1,0	
Catégories A, B, C, D, E	3 067	3 346	3 337	8,8	
Part dans l'ensemble des demandeurs d'emploi de catégorie A	26,7	28,2	27,7	1,1 pt	
Part dans l'ensemble des demandeurs d'emploi de catégories A, B, C	22,5	23,9	23,5	1 pt	

Sources : STMT - Pôle emploi, Dares.

Offres d'emploi collectées par Pôle emploi

				Effectifs et %	
<i>Données CVS</i>	juillet 2013	juillet 2014	Variation trimestrielle sur 3 mois glissants (1)	Variation annuelle sur 3 mois glissants (2)	
- Emplois durables (6 mois ou plus)	344	162	-0,4	-16,9	
- Emplois non durables (moins de 6 mois)	269	366	-15,7	6,3	
Ensemble	613	529	-10,7	-3,6	

Sources : STMT - Pôle emploi, Dares. Cvs : Direccte Midi-Pyrénées

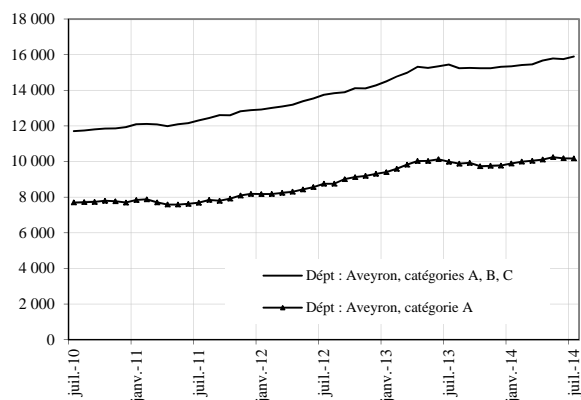
(1) : Evolution sur les trois derniers mois par rapport aux trois mois précédents.

(2) : Evolution sur les trois derniers mois par rapport aux mêmes trois mois de l'année précédente.

DEMANDEURS D'EMPLOI INSCRITS ET OFFRES COLLECTÉES PAR PÔLE EMPLOI DANS LE DÉPARTEMENT DE L'AVEYRON EN JUILLET 2014

Demandeurs d'emploi inscrits en fin de mois à Pôle emploi

Catégories A et A, B, C (CVS)



Fin juillet 2014, dans le département de l'Aveyron, 10 200 personnes sont inscrites à Pôle emploi en catégorie A. Ce nombre baisse de 0,1 % par rapport à fin juin 2014. Sur un an, il s'accroît de 1,8 %.

En Midi-Pyrénées, le nombre de demandeurs d'emploi inscrits en catégorie A est stable par rapport à juin 2014 (soit + 5,2 % sur un an).

Le nombre de demandeurs d'emploi inscrits en catégories ABC s'établit à 15 900 dans le département de l'Aveyron, fin juillet 2014. Ce nombre augmente de 0,9 % par rapport à juin 2014. Sur un an, il s'accroît de 2,9 %.

En Midi-Pyrénées, le nombre de demandeurs d'emploi inscrits en catégories ABC augmente de 0,9 % par rapport à juin 2014 (soit +5,4% sur un an).

Demandeurs d'emploi inscrits en fin de mois à Pôle emploi

(catégorie A)

Effectifs et %

Données CVS	juillet	juin	juillet	Variation	Variation
	2013	2014	2014	sur un mois	sur un an
Hommes	5 145	5 226	5 220	-0,1	1,4
Femmes	4 849	4 959	4 958	0,0	2,3
Moins de 25 ans	1 851	1 701	1 745	2,6	-5,7
Entre 25 et 49 ans	5 816	5 923	5 833	-1,5	0,3
50 ans et plus	2 327	2 561	2 600	1,5	11,7
Hommes de moins de 25 ans	959	921	940	2,0	-2,0
Hommes de 25 à 49 ans	2 999	2 995	2 954	-1,4	-1,5
Hommes de 50 ans et plus	1 187	1 310	1 326	1,2	11,7
Femmes de moins de 25 ans	892	780	805	3,2	-9,7
Femmes de 25 à 49 ans	2 817	2 928	2 879	-1,7	2,2
Femmes de 50 ans et plus	1 140	1 251	1 274	1,9	11,8
Ensemble de la catégorie A	9 994	10 185	10 178	-0,1	1,8

Sources : STMT - Pôle emploi, Dares. Cvs : Direccte Midi-Pyrénées

Demandeurs d'emploi inscrits en fin de mois à Pôle emploi

(catégories A, B, C)

Effectifs et %

Données CVS	juillet	juin	juillet	Variation	Variation
	2013	2014	2014	sur un mois	sur un an
Hommes	7 211	7 366	7 433	0,9	3,1
Femmes	8 236	8 383	8 465	1,0	2,8
Moins de 25 ans	2 738	2 555	2 593	1,5	-5,3
Entre 25 et 49 ans	9 248	9 421	9 473	0,6	2,4
50 ans et plus	3 461	3 773	3 832	1,6	10,7
Hommes de moins de 25 ans	1 323	1 305	1 318	0,9	-0,4
Hommes de 25 à 49 ans	4 336	4 366	4 398	0,7	1,4
Hommes de 50 ans et plus	1 551	1 694	1 717	1,4	10,7
Femmes de moins de 25 ans	1 414	1 249	1 275	2,1	-9,8
Femmes de 25 à 49 ans	4 912	5 055	5 075	0,4	3,3
Femmes de 50 ans et plus	1 910	2 079	2 115	1,7	10,7
Ensemble des catégories A, B, C	15 447	15 749	15 898	0,9	2,9

Sources : STMT - Pôle emploi, Dares. Cvs : Direccte Midi-Pyrénées

Avertissement : En raison de la défaillance dans l'acheminement d'une partie des messages de relance envoyés aux demandeurs d'emploi lors de la campagne d'actualisation du mois d'août 2013, le nombre des sorties pour défaut d'actualisation enregistrées au mois d'août 2013 a été inhabituellement élevé, ce qui a eu un impact à la baisse sur le nombre de demandeurs d'emploi inscrits fin août 2013.

Ancienneté d'inscription sur les listes des demandeurs d'emploi inscrits en fin de mois à Pôle emploi

<i>Données CVS</i>	(catégories A, B, C)			<i>Effectifs et %</i>	
	juillet 2013	juin 2014	juillet 2014	Variation sur un mois	Variation sur un an
Moins de 1 an	9 912	9 593	9 669	0,8	-2,5
1 an ou plus	5 535	6 155	6 229	1,2	12,5
Part des demandeurs d'emploi inscrits depuis plus d'un an (%)	35,8	39,1	39,2	0,1 pt	3,4 pt

Sources : STMT - Pôle emploi, Dares. Cvs : Direccte Midi-Pyrénées

Entrées et sorties à Pôle emploi

<i>Données CVS</i>	(catégories A, B, C)			<i>Effectifs et %</i>	
	juillet 2013	juillet 2014	Variation trimestrielle sur 3 mois glissants (1)	Variation annuelle sur 3 mois glissants (1)	
Entrées à Pôle emploi	1 807	1 735	-2,0	1,9	
Sorties de Pôle emploi	1 728	1 629	0,4	-0,2	

Sources : STMT - Pôle emploi, Dares. Cvs : Direccte Midi-Pyrénées

(1) : Evolution sur les trois derniers mois par rapport aux trois mois précédents.

(2) : Evolution sur les trois derniers mois par rapport aux mêmes trois mois de l'année précédente.

Demandeurs d'emploi ayant un droit payable au RSA inscrits en fin de mois à Pôle emploi

<i>Données brutes</i>				<i>Effectifs et %</i>	
	juillet 2013	juin 2014	juillet 2014	Variation sur un an	
Catégorie A	1 559	1 718	1 760	12,9	
Catégorie B	257	295	275	7,0	
Catégorie C	181	205	241	33,1	
Catégories A, B, C	1 997	2 218	2 276	14,0	
Catégorie D	48	112	74	54,2	
Catégorie E	144	163	165	14,6	
Catégories A, B, C, D, E	2 189	2 493	2 515	14,9	
Part dans l'ensemble des demandeurs d'emploi de catégorie A	16,5	18,6	18,3	1,8 pt	
Part dans l'ensemble des demandeurs d'emploi de catégories A, B, C	13,3	14,8	14,7	1,4 pt	

Sources : STMT - Pôle emploi, Dares.

Offres d'emploi collectées par Pôle emploi

<i>Données CVS</i>				<i>Effectifs et %</i>	
	juillet 2013	juillet 2014	Variation trimestrielle sur 3 mois glissants	Variation annuelle sur 3 mois glissants	
- Emplois durables (6 mois ou plus)	499	366	-5,9	-15,0	
- Emplois non durables (moins de 6 mois)	448	319	14,5	6,1	
Ensemble	947	685	4,5	-4,3	

Sources : STMT - Pôle emploi, Dares. Cvs : Direccte Midi-Pyrénées

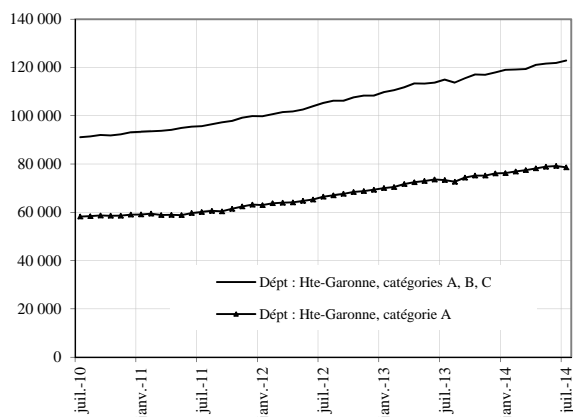
(1) : Evolution sur les trois derniers mois par rapport aux trois mois précédents.

(2) : Evolution sur les trois derniers mois par rapport aux mêmes trois mois de l'année précédente.

DEMANDEURS D'EMPLOI INSCRITS ET OFFRES COLLECTÉES PAR PÔLE EMPLOI DANS LE DÉPARTEMENT DE HAUTE-GARONNE EN JUILLET 2014

Demandeurs d'emploi inscrits en fin de mois à Pôle emploi

Catégories A et A, B, C (CVS)



Fin juillet 2014, dans le département de la Haute-Garonne, 78 700 personnes sont inscrites à Pôle emploi en catégorie A. Ce nombre baisse de 0,7 % par rapport à fin juin 2014. Sur un an, il s'accroît de 7,2 %.

En Midi-Pyrénées, le nombre de demandeurs d'emploi inscrits en catégorie A est stable par rapport à juin 2014 (soit + 5,2 % sur un an).

Le nombre de demandeurs d'emploi inscrits en catégories ABC s'établit à 122 900 dans le département de Haute-Garonne, fin juillet 2014. Ce nombre augmente de 0,8 % par rapport à juin 2014. Sur un an, il s'accroît de 6,8 %.

En Midi-Pyrénées, le nombre de demandeurs d'emploi inscrits en catégories ABC augmente de 0,9 % par rapport à juin 2014 (soit +5,4% sur un an).

Demandeurs d'emploi inscrits en fin de mois à Pôle emploi

(catégorie A)

Effectifs et %

<i>Données CVS</i>	juillet	juin	juillet	Variation	Variation
	2013	2014	2014	sur un mois	sur un an
Hommes	36 938	40 177	40 024	-0,4	8,4
Femmes	36 451	39 029	38 626	-1,0	6,0
Moins de 25 ans	12 427	12 428	12 326	-0,8	-0,8
Entre 25 et 49 ans	47 295	51 098	50 591	-1,0	7,0
50 ans et plus	13 667	15 681	15 733	0,3	15,1
Hommes de moins de 25 ans	6 366	6 511	6 476	-0,5	1,7
Hommes de 25 à 49 ans	23 473	25 478	25 321	-0,6	7,9
Hommes de 50 ans et plus	7 099	8 189	8 227	0,5	15,9
Femmes de moins de 25 ans	6 061	5 917	5 850	-1,1	-3,5
Femmes de 25 à 49 ans	23 822	25 620	25 270	-1,4	6,1
Femmes de 50 ans et plus	6 567	7 493	7 506	0,2	14,3
Ensemble de la catégorie A	73 389	79 207	78 650	-0,7	7,2

Sources : STMT - Pôle emploi, Dares. Cvs : Direccte Midi-Pyrénées

Demandeurs d'emploi inscrits en fin de mois à Pôle emploi

(catégories A, B, C)

Effectifs et %

<i>Données CVS</i>	juillet	juin	juillet	Variation	Variation
	2013	2014	2014	sur un mois	sur un an
Hommes	54 877	58 550	59 093	0,9	7,7
Femmes	60 131	63 298	63 782	0,8	6,1
Moins de 25 ans	17 590	17 496	17 764	1,5	1,0
Entre 25 et 49 ans	76 471	80 798	81 402	0,7	6,4
50 ans et plus	20 947	23 554	23 709	0,7	13,2
Hommes de moins de 25 ans	8 612	8 773	8 892	1,4	3,3
Hommes de 25 à 49 ans	36 275	38 571	38 870	0,8	7,2
Hommes de 50 ans et plus	9 990	11 206	11 331	1,1	13,4
Femmes de moins de 25 ans	8 978	8 723	8 872	1,7	-1,2
Femmes de 25 à 49 ans	40 196	42 226	42 532	0,7	5,8
Femmes de 50 ans et plus	10 957	12 348	12 378	0,2	13,0
Ensemble des catégories A, B, C	115 008	121 848	122 874	0,8	6,8

Sources : STMT - Pôle emploi, Dares. Cvs : Direccte Midi-Pyrénées

Avvertissement : En raison de la défaillance dans l'acheminement d'une partie des messages de relance envoyés aux demandeurs d'emploi lors de la campagne d'actualisation du mois d'août 2013, le nombre des sorties pour défaut d'actualisation enregistrées au mois d'août 2013 a été inhabituellement élevé, ce qui a eu un impact à la baisse sur le nombre de demandeurs d'emploi inscrits fin août 2013.

Ancienneté d'inscription sur les listes des demandeurs d'emploi inscrits en fin de mois à Pôle emploi

<i>Données CVS</i>	(catégories A, B, C)			<i>Effectifs et %</i>	
	juillet 2013	juin 2014	juillet 2014	Variation sur un mois	Variation sur un an
Moins de 1 an	68 610	70 899	71 297	0,6	3,9
1 an ou plus	46 398	50 949	51 577	1,2	11,2
Part des demandeurs d'emploi inscrits depuis plus d'un an (%)	40,3	41,8	42,0	0,2 pt	1,6 pt

Sources : STMT - Pôle emploi, Dares. Cvs : Direccte Midi-Pyrénées

Entrées et sorties à Pôle emploi

<i>Données CVS</i>	(catégories A, B, C)			<i>Effectifs et %</i>	
	juillet 2013	juillet 2014	Variation trimestrielle sur 3 mois glissants (1)	Variation annuelle sur 3 mois glissants (1)	
Entrées à Pôle emploi	13 778	13 591	-2,1	2,9	
Sorties de Pôle emploi	12 369	12 442	-1,3	2,2	

Sources : STMT - Pôle emploi, Dares. Cvs : Direccte Midi-Pyrénées

(1) : Evolution sur les trois derniers mois par rapport aux trois mois précédents.

(2) : Evolution sur les trois derniers mois par rapport aux mêmes trois mois de l'année précédente.

Demandeurs d'emploi ayant un droit payable au RSA inscrits en fin de mois à Pôle emploi

<i>Données brutes</i>				<i>Effectifs et %</i>	
	juillet 2013	juin 2014	juillet 2014	Variation sur un an	
Catégorie A	14 533	15 871	16 132	11,0	
Catégorie B	2 312	2 761	2 586	11,9	
Catégorie C	2 162	2 254	2 447	13,2	
Catégories A, B, C	19 007	20 886	21 165	11,4	
Catégorie D	389	660	476	22,4	
Catégorie E	625	720	733	17,3	
Catégories A, B, C, D, E	20 021	22 266	22 374	11,8	
Part dans l'ensemble des demandeurs d'emploi de catégorie A	20,2	21,3	20,9	0,7 pt	
Part dans l'ensemble des demandeurs d'emploi de catégories A, B, C	16,9	17,7	17,6	0,7 pt	

Sources : STMT - Pôle emploi, Dares.

Offres d'emploi collectées par Pôle emploi

<i>Données CVS</i>				<i>Effectifs et %</i>	
	juillet 2013	juillet 2014	Variation trimestrielle sur 3 mois glissants	Variation annuelle sur 3 mois glissants	
- Emplois durables (6 mois ou plus)	3 147	2 926	-8,6	-1,7	
- Emplois non durables (moins de 6 mois)	2 601	2 333	-14,0	-5,6	
Ensemble	5 747	5 259	-11,1	-3,4	

Sources : STMT - Pôle emploi, Dares. Cvs : Direccte Midi-Pyrénées

(1) : Evolution sur les trois derniers mois par rapport aux trois mois précédents.

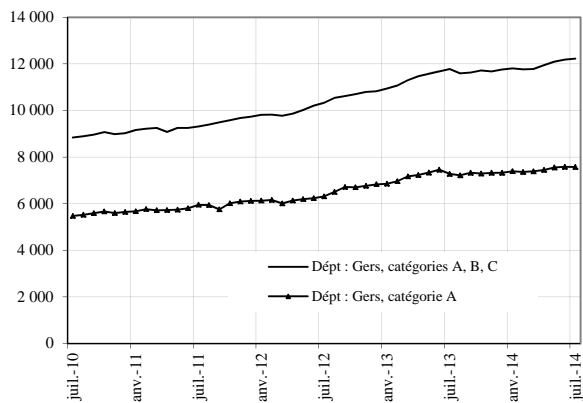
(2) : Evolution sur les trois derniers mois par rapport aux mêmes trois mois de l'année précédente.

Avertissement : L'évolution trimestrielle sur 3 mois glissants des offres d'emplois non durables est impactée par une forte hausse observée au mois de novembre 2013, en raison notamment d'un établissement dont le siège se situe en Midi-Pyrénées et qui a enregistré un volume important d'offres pour l'ensemble de ses établissements du territoire français (sur des contrats allant de un à huit jours).

DEMANDEURS D'EMPLOI INSCRITS ET OFFRES COLLECTÉES PAR PÔLE EMPLOI DANS LE DÉPARTEMENT DU GERS EN JUILLET 2014

Demandeurs d'emploi inscrits en fin de mois à Pôle emploi

Catégories A et A, B, C (CVS)



Fin juillet 2014, dans le département du Gers, 7 600 personnes sont inscrites à Pôle emploi en catégorie A. Ce nombre est stable par rapport à fin juin 2014. Sur un an, il s'accroît de 4,1 %.

En Midi-Pyrénées, le nombre de demandeurs d'emploi inscrits en catégorie A est stable par rapport à juin 2014 (soit + 5,2 % sur un an).

Le nombre de demandeurs d'emploi inscrits en catégories ABC s'établit à 12 200 dans le département du Gers, fin juillet 2014. Ce nombre augmente de 0,3 % par rapport à juin 2014. Sur un an, il s'accroît de 3,8 %.

En Midi-Pyrénées, le nombre de demandeurs d'emploi inscrits en catégories ABC augmente de 0,9 % par rapport à juin 2014 (soit +5,4% sur un an).

Demandeurs d'emploi inscrits en fin de mois à Pôle emploi

(catégorie A)

Effectifs et %

Données CVS	juillet	juin	juillet	Variation	Variation
	2013	2014	2014	sur un mois	sur un an
Hommes	3 582	3 882	3 905	0,6	9,0
Femmes	3 699	3 700	3 673	-0,7	-0,7
Moins de 25 ans	1 251	1 172	1 210	3,3	-3,3
Entre 25 et 49 ans	4 143	4 300	4 267	-0,8	3,0
50 ans et plus	1 887	2 110	2 101	-0,4	11,4
Hommes de moins de 25 ans	632	650	655	0,8	3,7
Hommes de 25 à 49 ans	2 008	2 158	2 154	-0,2	7,3
Hommes de 50 ans et plus	942	1 075	1 097	2,0	16,4
Femmes de moins de 25 ans	619	522	555	6,3	-10,3
Femmes de 25 à 49 ans	2 135	2 143	2 114	-1,4	-1,0
Femmes de 50 ans et plus	945	1 035	1 005	-2,9	6,4
Ensemble de la catégorie A	7 281	7 582	7 579	0,0	4,1

Sources : STMT - Pôle emploi, Dares. Cvs : Direccte Midi-Pyrénées

Demandeurs d'emploi inscrits en fin de mois à Pôle emploi

(catégories A, B, C)

Effectifs et %

Données CVS	juillet	juin	juillet	Variation	Variation
	2013	2014	2014	sur un mois	sur un an
Hommes	5 375	5 751	5 731	-0,3	6,6
Femmes	6 407	6 437	6 498	0,9	1,4
Moins de 25 ans	1 892	1 845	1 866	1,1	-1,4
Entre 25 et 49 ans	6 942	7 093	7 091	0,0	2,1
50 ans et plus	2 948	3 250	3 272	0,7	11,0
Hommes de moins de 25 ans	934	953	927	-2,8	-0,8
Hommes de 25 à 49 ans	3 115	3 302	3 290	-0,4	5,6
Hommes de 50 ans et plus	1 326	1 495	1 514	1,3	14,2
Femmes de moins de 25 ans	957	892	939	5,3	-1,9
Femmes de 25 à 49 ans	3 828	3 791	3 801	0,3	-0,7
Femmes de 50 ans et plus	1 622	1 755	1 757	0,1	8,4
Ensemble des catégories A, B, C	11 782	12 188	12 229	0,3	3,8

Sources : STMT - Pôle emploi, Dares. Cvs : Direccte Midi-Pyrénées

Avvertissement : En raison de la défaillance dans l'acheminement d'une partie des messages de relance envoyés aux demandeurs d'emploi lors de la campagne d'actualisation du mois d'août 2013, le nombre des sorties pour défaut d'actualisation enregistrées au mois d'août 2013 a été inhabituellement élevé, ce qui a eu un impact à la baisse sur le nombre de demandeurs d'emploi inscrits fin août 2013.

Ancienneté d'inscription sur les listes des demandeurs d'emploi inscrits en fin de mois à Pôle emploi

	(catégories A, B, C)			Effectifs et %	
<i>Données CVS</i>	juillet 2013	juin 2014	juillet 2014	Variation sur un mois	Variation sur un an
Moins de 1 an	7 187	7 110	7 087	-0,3	-1,4
1 an ou plus	4 595	5 078	5 141	1,3	11,9
Part des demandeurs d'emploi inscrits depuis plus d'un an (%)	39,0	41,7	42,0	0,4 pt	3 pt

Sources : STMT - Pôle emploi, Dares. Cvs : Direccte Midi-Pyrénées

Entrées et sorties à Pôle emploi

	(catégories A, B, C)			Effectifs et %	
<i>Données CVS</i>	juillet 2013	juillet 2014	Variation trimestrielle sur 3 mois glissants (1)	Variation annuelle sur 3 mois glissants (1)	
Entrées à Pôle emploi	1 277	1 187	-2,7	0,7	
Sorties de Pôle emploi	1 193	1 138	-0,7	0,6	

Sources : STMT - Pôle emploi, Dares. Cvs : Direccte Midi-Pyrénées

(1) : Evolution sur les trois derniers mois par rapport aux trois mois précédents.

(2) : Evolution sur les trois derniers mois par rapport aux mêmes trois mois de l'année précédente.

Demandeurs d'emploi ayant un droit payable au RSA inscrits en fin de mois à Pôle emploi

				Effectifs et %	
<i>Données brutes</i>	juillet 2013	juin 2014	juillet 2014	Variation sur un an	
Catégorie A	1 188	1 267	1 323	11,4	
Catégorie B	246	260	247	0,4	
Catégorie C	210	191	216	2,9	
Catégories A, B, C	1 644	1 718	1 786	8,6	
Catégorie D	26	47	33	26,9	
Catégorie E	103	135	121	17,5	
Catégories A, B, C, D, E	1 773	1 900	1 940	9,4	
Part dans l'ensemble des demandeurs d'emploi de catégorie A	16,9	18,0	18,1	1,2 pt	
Part dans l'ensemble des demandeurs d'emploi de catégories A, B, C	14,3	14,7	14,9	0,6 pt	

Sources : STMT - Pôle emploi, Dares.

Offres d'emploi collectées par Pôle emploi

				Effectifs et %	
<i>Données CVS</i>	juillet 2013	juillet 2014	Variation trimestrielle sur 3 mois glissants	Variation annuelle sur 3 mois glissants	
- Emplois durables (6 mois ou plus)	448	306	-9,2	-16,5	
- Emplois non durables (moins de 6 mois)	412	461	20,0	15,8	
Ensemble	860	768	6,8	0,8	

Sources : STMT - Pôle emploi, Dares. Cvs : Direccte Midi-Pyrénées

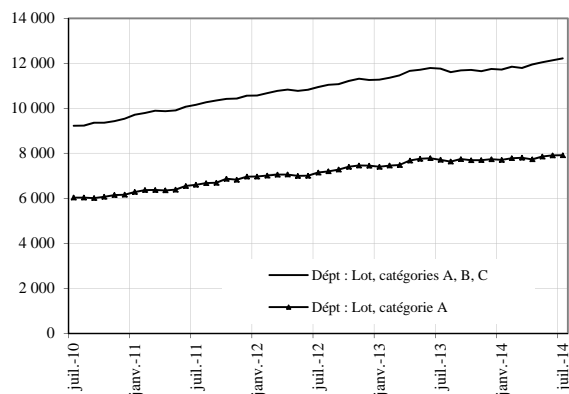
(1) : Evolution sur les trois derniers mois par rapport aux trois mois précédents.

(2) : Evolution sur les trois derniers mois par rapport aux mêmes trois mois de l'année précédente.

DEMANDEURS D'EMPLOI INSCRITS ET OFFRES COLLECTÉES PAR PÔLE EMPLOI DANS LE DÉPARTEMENT DU LOT EN JUILLET 2014

Demandeurs d'emploi inscrits en fin de mois à Pôle emploi

Catégories A et A, B, C (CVS)



Fin juillet 2014, dans le département du Lot, 7 900 personnes sont inscrites à Pôle emploi en catégorie A. Ce nombre augmente de 0,1 % par rapport à fin juin 2014. Sur un an, il s'accroît de 2,6 %.

En Midi-Pyrénées, le nombre de demandeurs d'emploi inscrits en catégorie A est stable par rapport à juin 2014 (soit + 5,2 % sur un an).

Le nombre de demandeurs d'emploi inscrits en catégories ABC s'établit à 12 200 dans le département du Lot, fin juillet 2014. Ce nombre augmente de 0,7 % par rapport à juin 2014. Sur un an, il s'accroît de 3,9 %.

En Midi-Pyrénées, le nombre de demandeurs d'emploi inscrits en catégories ABC augmente de 0,9 % par rapport à juin 2014 (soit +5,4% sur un an).

Demandeurs d'emploi inscrits en fin de mois à Pôle emploi

(catégorie A)

Effectifs et %

Données CVS	juillet	juin	juillet	Variation	Variation
	2013	2014	2014	sur un mois	sur un an
Hommes	4 017	4 098	4 194	2,3	4,4
Femmes	3 696	3 812	3 723	-2,3	0,7
Moins de 25 ans	1 218	1 201	1 171	-2,5	-3,9
Entre 25 et 49 ans	4 338	4 319	4 344	0,6	0,1
50 ans et plus	2 157	2 390	2 402	0,5	11,4
Hommes de moins de 25 ans	653	614	632	2,9	-3,2
Hommes de 25 à 49 ans	2 246	2 269	2 322	2,3	3,4
Hommes de 50 ans et plus	1 118	1 214	1 239	2,0	10,8
Femmes de moins de 25 ans	565	586	538	-8,2	-4,7
Femmes de 25 à 49 ans	2 093	2 050	2 022	-1,4	-3,4
Femmes de 50 ans et plus	1 038	1 176	1 163	-1,1	12,0
Ensemble de la catégorie A	7 713	7 910	7 917	0,1	2,6

Sources : STMT - Pôle emploi, Dares. Cvs : Direccte Midi-Pyrénées

Demandeurs d'emploi inscrits en fin de mois à Pôle emploi

(catégories A, B, C)

Effectifs et %

Données CVS	juillet	juin	juillet	Variation	Variation
	2013	2014	2014	sur un mois	sur un an
Hommes	5 576	5 724	5 841	2,0	4,8
Femmes	6 189	6 412	6 382	-0,5	3,1
Moins de 25 ans	1 792	1 719	1 752	1,9	-2,2
Entre 25 et 49 ans	6 858	6 993	7 011	0,3	2,2
50 ans et plus	3 115	3 424	3 460	1,1	11,1
Hommes de moins de 25 ans	906	850	883	3,9	-2,6
Hommes de 25 à 49 ans	3 209	3 289	3 358	2,1	4,6
Hommes de 50 ans et plus	1 460	1 585	1 600	0,9	9,6
Femmes de moins de 25 ans	886	869	869	0,0	-1,9
Femmes de 25 à 49 ans	3 649	3 704	3 653	-1,4	0,1
Femmes de 50 ans et plus	1 655	1 839	1 860	1,2	12,4
Ensemble des catégories A, B, C	11 765	12 136	12 223	0,7	3,9

Sources : STMT - Pôle emploi, Dares. Cvs : Direccte Midi-Pyrénées

Avertissement : En raison de la défaillance dans l'acheminement d'une partie des messages de relance envoyés aux demandeurs d'emploi lors de la campagne d'actualisation du mois d'août 2013, le nombre des sorties pour défaut d'actualisation enregistrées au mois d'août 2013 a été inhabituellement élevé, ce qui a eu un impact à la baisse sur le nombre de demandeurs d'emploi inscrits fin août 2013.

Ancienneté d'inscription sur les listes des demandeurs d'emploi inscrits en fin de mois à Pôle emploi

	(catégories A, B, C)			Effectifs et %	
<i>Données CVS</i>	juillet 2013	juin 2014	juillet 2014	Variation sur un mois	Variation sur un an
Moins de 1 an	6 771	7 048	7 124	1,1	5,2
1 an ou plus	4 994	5 088	5 099	0,2	2,1
Part des demandeurs d'emploi inscrits depuis plus d'un an (%)	42,4	41,9	41,7	-0,2 pt	-0,7 pt

Sources : STMT - Pôle emploi, Dares. Cvs : Direccte Midi-Pyrénées

Entrées et sorties à Pôle emploi

	(catégories A, B, C)			Effectifs et %	
<i>Données CVS</i>	juillet 2013	juillet 2014	Variation trimestrielle sur 3 mois glissants (1)	Variation annuelle sur 3 mois glissants (1)	
Entrées à Pôle emploi	1 208	1 178	-1,7	2,1	
Sorties de Pôle emploi	1 224	1 092	-4,6	-3,3	

Sources : STMT - Pôle emploi, Dares. Cvs : Direccte Midi-Pyrénées

(1) : Evolution sur les trois derniers mois par rapport aux trois mois précédents.

(2) : Evolution sur les trois derniers mois par rapport aux mêmes trois mois de l'année précédente.

Demandeurs d'emploi ayant un droit payable au RSA inscrits en fin de mois à Pôle emploi

				Effectifs et %
<i>Données brutes</i>	juillet 2013	juin 2014	juillet 2014	Variation sur un an
Catégorie A	1 246	1 334	1 381	10,8
Catégorie B	247	253	247	0,0
Catégorie C	211	198	221	4,7
Catégories A, B, C	1 704	1 785	1 849	8,5
Catégorie D	19	57	37	94,7
Catégorie E	122	138	143	17,2
Catégories A, B, C, D, E	1 845	1 980	2 029	10,0
Part dans l'ensemble des demandeurs d'emploi de catégorie A	17,6	18,7	19,0	1,4 pt
Part dans l'ensemble des demandeurs d'emploi de catégories A, B, C	15,1	15,6	15,7	0,7 pt

Sources : STMT - Pôle emploi, Dares.

Offres d'emploi collectées par Pôle emploi

				Effectifs et %
<i>Données CVS</i>	juillet 2013	juillet 2014	Variation trimestrielle sur 3 mois glissants	Variation annuelle sur 3 mois glissants
- Emplois durables (6 mois ou plus)	395	332	-9,9	-15,0
- Emplois non durables (moins de 6 mois)	395	221	-17,8	-34,2
Ensemble	789	553	-13,9	-25,5

Sources : STMT - Pôle emploi, Dares. Cvs : Direccte Midi-Pyrénées

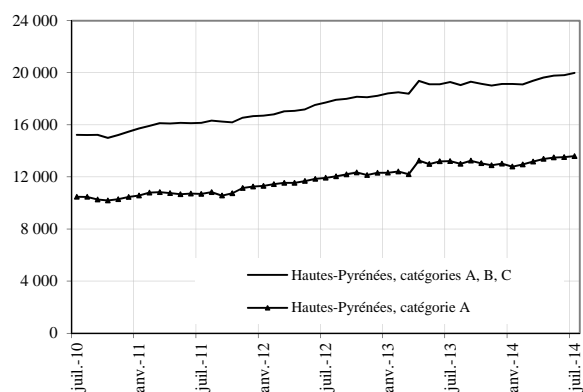
(1) : Evolution sur les trois derniers mois par rapport aux trois mois précédents.

(2) : Evolution sur les trois derniers mois par rapport aux mêmes trois mois de l'année précédente.

DEMANDEURS D'EMPLOI INSCRITS ET OFFRES COLLECTÉES PAR PÔLE EMPLOI DANS LE DÉPARTEMENT DES HAUTES-PYRÉNÉES EN JUILLET 2014

Demandeurs d'emploi inscrits en fin de mois à Pôle emploi

Catégories A et A, B, C (CVS)



Fin juillet 2014, dans le département des Hautes-Pyrénées, 13 600 personnes sont inscrites à Pôle emploi en catégorie A. Ce nombre augmente de 0,5 % par rapport à fin juin 2014. Sur un an, il s'accroît de 2,8 %.

En Midi-Pyrénées, le nombre de demandeurs d'emploi inscrits en catégorie A est stable par rapport à juin 2014 (soit + 5,2 % sur un an).

Le nombre de demandeurs d'emploi inscrits en catégories ABC s'établit à 20 000 dans le département des Hautes-Pyrénées, fin juillet 2014. Ce nombre augmente de 0,9 % par rapport à juin 2014. Sur un an, il s'accroît de 3,6 %.

En Midi-Pyrénées, le nombre de demandeurs d'emploi inscrits en catégories ABC augmente de 0,9 % par rapport à juin 2014 (soit +5,4% sur un an).

Demandeurs d'emploi inscrits en fin de mois à Pôle emploi

(catégorie A)

Effectifs et %

Données CVS	juillet	juin	juillet	Variation	Variation
	2013	2014	2014	sur un mois	sur un an
Hommes	6 596	6 752	6 844	1,4	3,8
Femmes	6 624	6 775	6 752	-0,3	1,9
Moins de 25 ans	2 226	2 083	2 095	0,6	-5,9
Entre 25 et 49 ans	7 511	7 675	7 725	0,6	2,8
50 ans et plus	3 484	3 769	3 776	0,2	8,4
Hommes de moins de 25 ans	1 143	1 102	1 082	-1,8	-5,3
Hommes de 25 à 49 ans	3 761	3 825	3 939	3,0	4,7
Hommes de 50 ans et plus	1 692	1 825	1 823	-0,1	7,7
Femmes de moins de 25 ans	1 082	981	1 013	3,2	-6,4
Femmes de 25 à 49 ans	3 751	3 851	3 786	-1,7	0,9
Femmes de 50 ans et plus	1 791	1 943	1 953	0,5	9,0
Ensemble de la catégorie A	13 221	13 527	13 597	0,5	2,8

Sources : STMT - Pôle emploi, Dares. Cvs : Direccte Midi-Pyrénées

Demandeurs d'emploi inscrits en fin de mois à Pôle emploi

(catégories A, B, C)

Effectifs et %

Données CVS	juillet	juin	juillet	Variation	Variation
	2013	2014	2014	sur un mois	sur un an
Hommes	9 083	9 359	9 475	1,2	4,3
Femmes	10 210	10 455	10 518	0,6	3,0
Moins de 25 ans	3 075	2 839	2 910	2,5	-5,4
Entre 25 et 49 ans	11 371	11 751	11 859	0,9	4,3
50 ans et plus	4 846	5 224	5 223	0,0	7,8
Hommes de moins de 25 ans	1 525	1 424	1 449	1,8	-5,0
Hommes de 25 à 49 ans	5 410	5 632	5 738	1,9	6,1
Hommes de 50 ans et plus	2 148	2 303	2 288	-0,7	6,5
Femmes de moins de 25 ans	1 550	1 415	1 460	3,2	-5,8
Femmes de 25 à 49 ans	5 962	6 119	6 122	0,0	2,7
Femmes de 50 ans et plus	2 698	2 921	2 936	0,5	8,8
Ensemble des catégories A, B, C	19 292	19 814	19 992	0,9	3,6

Sources : STMT - Pôle emploi, Dares. Cvs : Direccte Midi-Pyrénées

Avertissement : En raison de la défaillance dans l'acheminement d'une partie des messages de relance envoyés aux demandeurs d'emploi lors de la campagne d'actualisation du mois d'août 2013, le nombre des sorties pour défaut d'actualisation enregistrées au mois d'août 2013 a été inhabituellement élevé, ce qui a eu un impact à la baisse sur le nombre de demandeurs d'emploi inscrits fin août 2013.

Ancienneté d'inscription sur les listes des demandeurs d'emploi inscrits en fin de mois à Pôle emploi

	(catégories A, B, C)			Effectifs et %	
<i>Données CVS</i>	juillet 2013	juin 2014	juillet 2014	Variation sur un mois	Variation sur un an
Moins de 1 an	11 813	11 554	11 626	0,6	-1,6
1 an ou plus	7 479	8 260	8 367	1,3	11,9
Part des demandeurs d'emploi inscrits depuis plus d'un an (%)	38,8	41,7	41,9	0,2 pt	3,1 pt

Sources : STMT - Pôle emploi, Dares. Cvs : Direccte

Entrées et sorties à Pôle emploi

	(catégories A, B, C)			Effectifs et %	
<i>Données CVS</i>	juillet 2013	juillet 2014	Variation trimestrielle sur 3 mois glissants (1)	Variation annuelle sur 3 mois glissants (1)	
Entrées à Pôle emploi	2 283	2 065	-2,9	-1,3	
Sorties de Pôle emploi	2 026	1 838	-1,6	-8,7	

Sources : STMT - Pôle emploi, Dares. Cvs : Direccte Midi-Pyrénées

(1) : Evolution sur les trois derniers mois par rapport aux trois mois précédents.

(2) : Evolution sur les trois derniers mois par rapport aux mêmes trois mois de l'année précédente.

Demandeurs d'emploi ayant un droit payable au RSA inscrits en fin de mois à Pôle emploi

				Effectifs et %	
<i>Données brutes</i>	juillet 2013	juin 2014	juillet 2014	Variation sur un an	
Catégorie A	2 050	2 238	2 225	8,5	
Catégorie B	275	309	306	11,3	
Catégorie C	245	241	296	20,8	
Catégories A, B, C	2 570	2 788	2 827	10,0	
Catégorie D	62	92	63	1,6	
Catégorie E	179	214	214	19,6	
Catégories A, B, C, D, E	2 811	3 094	3 104	10,4	
Part dans l'ensemble des demandeurs d'emploi de catégorie A	17,2	18,3	18,1	0,9 pt	
Part dans l'ensemble des demandeurs d'emploi de catégories A, B, C	14,3	15,2	15,1	0,9 pt	

Sources : STMT - Pôle emploi, Dares.

Offres d'emploi collectées par Pôle emploi

				Effectifs et %	
<i>Données CVS</i>	juillet 2013	juillet 2014	Variation trimestrielle sur 3 mois glissants	Variation annuelle sur 3 mois glissants	
- Emplois durables (6 mois ou plus)	379	243	-8,8	-27,3	
- Emplois non durables (moins de 6 mois)	588	591	0,6	7,3	
Ensemble	967	834	-2,5	-6,4	

Sources : STMT - Pôle emploi, Dares. Cvs : Direccte Midi-Pyrénées

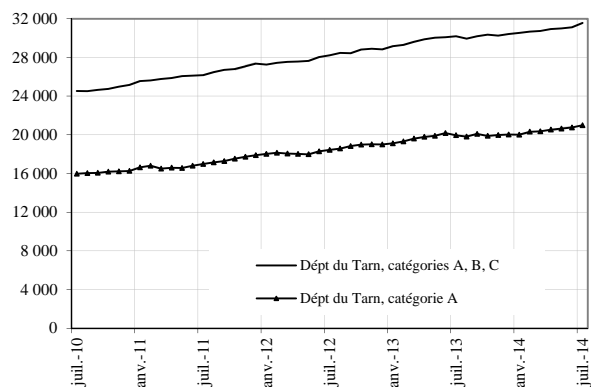
(1) : Evolution sur les trois derniers mois par rapport aux trois mois précédents.

(2) : Evolution sur les trois derniers mois par rapport aux mêmes trois mois de l'année précédente.

DEMANDEURS D'EMPLOI INSCRITS ET OFFRES COLLECTÉES PAR PÔLE EMPLOI DANS LE DÉPARTEMENT DU TARN EN JUILLET 2014

Demandeurs d'emploi inscrits en fin de mois à Pôle emploi

Catégories A et A, B, C (CVS)



Fin juillet 2014, dans le département du Tarn, 21 000 personnes sont inscrites à Pôle emploi en catégorie A. Ce nombre augmente de 1,1 % par rapport à fin juin 2014. Sur un an, il s'accroît de 5,2 %.

En Midi-Pyrénées, le nombre de demandeurs d'emploi inscrits en catégorie A est stable par rapport à juin 2014 (soit + 5,2 % sur un an).

Le nombre de demandeurs d'emploi inscrits en catégories ABC s'établit à 31 600 dans le département du Tarn, fin juillet 2014. Ce nombre augmente de 1,4 % par rapport à juin 2014. Sur un an, il s'accroît de 4,6 %.

En Midi-Pyrénées, le nombre de demandeurs d'emploi inscrits en catégories ABC augmente de 0,9 % par rapport à juin 2014 (soit +5,4% sur un an).

Demandeurs d'emploi inscrits en fin de mois à Pôle emploi

(catégorie A)

Effectifs et %

Données CVS	juillet	juin	juillet	Variation	Variation
	2013	2014	2014	sur un mois	sur un an
Hommes	10 196	10 866	11 035	1,6	8,2
Femmes	9 762	9 893	9 952	0,6	2,0
Moins de 25 ans	3 526	3 499	3 582	2,4	1,6
Entre 25 et 49 ans	11 804	12 128	12 192	0,5	3,3
50 ans et plus	4 628	5 132	5 214	1,6	12,7
Hommes de moins de 25 ans	1 921	1 951	1 979	1,4	3,1
Hommes de 25 à 49 ans	5 877	6 259	6 327	1,1	7,7
Hommes de 50 ans et plus	2 398	2 656	2 729	2,8	13,8
Femmes de moins de 25 ans	1 605	1 547	1 602	3,6	-0,2
Femmes de 25 à 49 ans	5 927	5 869	5 865	-0,1	-1,0
Femmes de 50 ans et plus	2 230	2 476	2 485	0,4	11,5
Ensemble de la catégorie A	19 958	20 758	20 988	1,1	5,2

Sources : STMT - Pôle emploi, Dares. Cvs : Direccte Midi-Pyrénées

Demandeurs d'emploi inscrits en fin de mois à Pôle emploi

(catégories A, B, C)

Effectifs et %

Données CVS	juillet	juin	juillet	Variation	Variation
	2013	2014	2014	sur un mois	sur un an
Hommes	14 416	15 169	15 369	1,3	6,6
Femmes	15 773	15 954	16 202	1,6	2,7
Moins de 25 ans	5 097	4 943	5 075	2,7	-0,4
Entre 25 et 49 ans	18 366	18 712	18 924	1,1	3,0
50 ans et plus	6 726	7 466	7 573	1,4	12,6
Hommes de moins de 25 ans	2 643	2 671	2 711	1,5	2,6
Hommes de 25 à 49 ans	8 667	9 045	9 145	1,1	5,5
Hommes de 50 ans et plus	3 105	3 453	3 513	1,7	13,1
Femmes de moins de 25 ans	2 454	2 273	2 363	4,0	-3,7
Femmes de 25 à 49 ans	9 698	9 668	9 779	1,1	0,8
Femmes de 50 ans et plus	3 621	4 013	4 060	1,2	12,1
Ensemble des catégories A, B, C	30 189	31 122	31 571	1,4	4,6

Sources : STMT - Pôle emploi, Dares. Cvs : Direccte Midi-Pyrénées

Avertissement : En raison de la défaillance dans l'acheminement d'une partie des messages de relance envoyés aux demandeurs d'emploi lors de la campagne d'actualisation du mois d'août 2013, le nombre des sorties pour défaut d'actualisation enregistrées au mois d'août 2013 a été inhabituellement élevé, ce qui a eu un impact à la baisse sur le nombre de demandeurs d'emploi inscrits fin août 2013.

Ancienneté d'inscription sur les listes des demandeurs d'emploi inscrits en fin de mois à Pôle emploi

	(catégories A, B, C)			Effectifs et %	
<i>Données CVS</i>	juillet 2013	juin 2014	juillet 2014	Variation sur un mois	Variation sur un an
Moins de 1 an	17 145	17 223	17 578	2,1	2,5
1 an ou plus	13 043	13 899	13 993	0,7	7,3
Part des demandeurs d'emploi inscrits depuis plus d'un an (%)	43,2	44,7	44,3	-0,3 pt	1,1 pt

Sources : STMT - Pôle emploi, Dares. Cvs : Direccte Midi-Pyrénées

Entrées et sorties à Pôle emploi

	(catégories A, B, C)			Effectifs et %	
<i>Données CVS</i>	juillet 2013	juillet 2014	Variation trimestrielle sur 3 mois glissants (1)	Variation annuelle sur 3 mois glissants (1)	
Entrées à Pôle emploi	2 967	3 149	-1,2	5,0	
Sorties de Pôle emploi	2 788	2 721	-1,3	2,3	

Sources : STMT - Pôle emploi, Dares. Cvs : Direccte Midi-Pyrénées

(1) : Evolution sur les trois derniers mois par rapport aux trois mois précédents.

(2) : Evolution sur les trois derniers mois par rapport aux mêmes trois mois de l'année précédente.

Demandeurs d'emploi ayant un droit payable au RSA inscrits en fin de mois à Pôle emploi

				Effectifs et %
<i>Données brutes</i>	juillet 2013	juin 2014	juillet 2014	Variation sur un an
Catégorie A	4 224	4 636	4 699	11,2
Catégorie B	586	697	672	14,7
Catégorie C	484	500	527	8,9
Catégories A, B, C	5 294	5 833	5 898	11,4
Catégorie D	111	193	137	23,4
Catégorie E	313	451	449	43,5
Catégories A, B, C, D, E	5 718	6 477	6 484	13,4
Part dans l'ensemble des demandeurs d'emploi de catégorie A	21,8	23,6	23,1	1,3 pt
Part dans l'ensemble des demandeurs d'emploi de catégories A, B, C	17,8	19,3	18,9	1,2 pt

Sources : STMT - Pôle emploi, Dares.

Offres d'emploi collectées par Pôle emploi

				Effectifs et %
<i>Données CVS</i>	juillet 2013	juillet 2014	Variation trimestrielle sur 3 mois glissants	Variation annuelle sur 3 mois glissants
- Emplois durables (6 mois ou plus)	635	423	-1,4	-15,2
- Emplois non durables (moins de 6 mois)	538	430	-7,3	-9,6
Ensemble	1 173	853	-4,1	-12,7

Sources : STMT - Pôle emploi, Dares. Cvs : Direccte Midi-Pyrénées

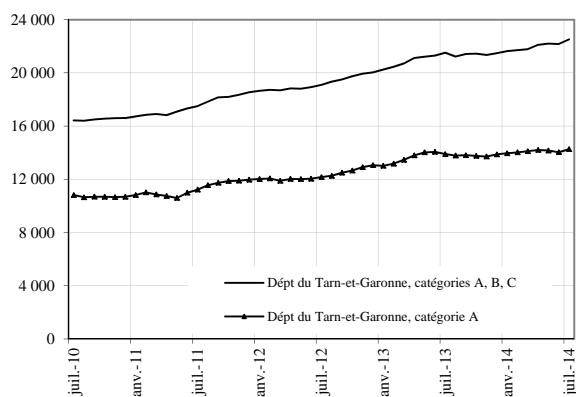
(1) : Evolution sur les trois derniers mois par rapport aux trois mois précédents.

(2) : Evolution sur les trois derniers mois par rapport aux mêmes trois mois de l'année précédente.

DEMANDEURS D'EMPLOI INSCRITS ET OFFRES COLLECTÉES PAR PÔLE EMPLOI DANS LE DÉPARTEMENT DE TARN-ET-GARONNE EN JUILLET 2014

Demandeurs d'emploi inscrits en fin de mois à Pôle emploi

Catégories A et A, B, C (CVS)



Fin juillet 2014, dans le département de Tarn-et-Garonne, 14 300 personnes sont inscrites à Pôle emploi en catégorie A. Ce nombre augmente de 1,6 % par rapport à fin juin 2014. Sur un an, il s'accroît de 2,6 %.

En Midi-Pyrénées, le nombre de demandeurs d'emploi inscrits en catégorie A est stable par rapport à juin 2014 (soit + 5,2 % sur un an).

Le nombre de demandeurs d'emploi inscrits en catégories ABC s'établit à 22 500 dans le département de Tarn-et-Garonne, fin juillet 2014. Ce nombre augmente de 1,6 % par rapport à juin 2014. Sur un an, il s'accroît de 4,6 %.

En Midi-Pyrénées, le nombre de demandeurs d'emploi inscrits en catégories ABC augmente de 0,9 % par rapport à juin 2014 (soit +5,4% sur un an).

Demandeurs d'emploi inscrits en fin de mois à Pôle emploi

(catégorie A)

Effectifs et %

Données CVS	juillet	juin	juillet	Variation	Variation
	2013	2014	2014	sur un mois	sur un an
Hommes	6 901	7 094	7 279	2,6	5,5
Femmes	6 996	6 946	6 985	0,6	-0,1
Moins de 25 ans	2 398	2 328	2 420	4,0	0,9
Entre 25 et 49 ans	8 499	8 577	8 646	0,8	1,7
50 ans et plus	3 000	3 135	3 198	2,0	6,6
Hommes de moins de 25 ans	1 252	1 240	1 307	5,4	4,4
Hommes de 25 à 49 ans	4 140	4 272	4 302	0,7	3,9
Hommes de 50 ans et plus	1 509	1 582	1 670	5,5	10,6
Femmes de moins de 25 ans	1 146	1 088	1 113	2,3	-2,9
Femmes de 25 à 49 ans	4 359	4 305	4 344	0,9	-0,3
Femmes de 50 ans et plus	1 490	1 553	1 528	-1,6	2,5
Ensemble de la catégorie A	13 897	14 040	14 264	1,6	2,6

Sources : STMT - Pôle emploi, Dares. Cvs : Direccte Midi-Pyrénées

Demandeurs d'emploi inscrits en fin de mois à Pôle emploi

(catégories A, B, C)

Effectifs et %

Données CVS	juillet	juin	juillet	Variation	Variation
	2013	2014	2014	sur un mois	sur un an
Hommes	9 920	10 422	10 613	1,8	7,0
Femmes	11 603	11 748	11 906	1,4	2,6
Moins de 25 ans	3 488	3 440	3 608	4,9	3,5
Entre 25 et 49 ans	13 467	13 826	13 983	1,1	3,8
50 ans et plus	4 568	4 904	4 928	0,5	7,9
Hommes de moins de 25 ans	1 710	1 764	1 839	4,3	7,5
Hommes de 25 à 49 ans	6 169	6 447	6 529	1,3	5,8
Hommes de 50 ans et plus	2 041	2 212	2 245	1,5	10,0
Femmes de moins de 25 ans	1 777	1 676	1 769	5,6	-0,5
Femmes de 25 à 49 ans	7 298	7 379	7 454	1,0	2,1
Femmes de 50 ans et plus	2 527	2 693	2 683	-0,3	6,2
Ensemble des catégories A, B, C	21 522	22 170	22 519	1,6	4,6

Sources : STMT - Pôle emploi, Dares. Cvs : Direccte Midi-Pyrénées

Avertissement : En raison de la défaillance dans l'acheminement d'une partie des messages de relance envoyés aux demandeurs d'emploi lors de la campagne d'actualisation du mois d'août 2013, le nombre des sorties pour défaut d'actualisation enregistrées au mois d'août 2013 a été inhabituellement élevé, ce qui a eu un impact à la baisse sur le nombre de demandeurs d'emploi inscrits fin août 2013.

Ancienneté d'inscription sur les listes des demandeurs d'emploi inscrits en fin de mois à Pôle emploi

	(catégories A, B, C)			Effectifs et %	
<i>Données CVS</i>	juillet 2013	juin 2014	juillet 2014	Variation sur un mois	Variation sur un an
Moins de 1 an	12 563	12 658	12 960	2,4	3,2
1 an ou plus	8 960	9 511	9 559	0,5	6,7
Part des demandeurs d'emploi inscrits depuis plus d'un an (%)	41,6	42,9	42,4	-0,5 pt	0,8 pt

Sources : STMT - Pôle emploi, Dares. Cvs : Direccte Midi-Pyrénées

Entrées et sorties à Pôle emploi

	(catégories A, B, C)			Effectifs et %	
<i>Données CVS</i>	juillet 2013	juillet 2014	Variation trimestrielle sur 3 mois glissants (1)	Variation annuelle sur 3 mois glissants (1)	
Entrées à Pôle emploi	2 210	2 302	-4,9	4,8	
Sorties de Pôle emploi	2 003	1 969	0,5	5,7	

Sources : STMT - Pôle emploi, Dares. Cvs : Direccte Midi-Pyrénées

(1) : Evolution sur les trois derniers mois par rapport aux trois mois précédents.

(2) : Evolution sur les trois derniers mois par rapport aux mêmes trois mois de l'année précédente.

Demandeurs d'emploi ayant un droit payable au RSA inscrits en fin de mois à Pôle emploi

				Effectifs et %
<i>Données brutes</i>	juillet 2013	juin 2014	juillet 2014	Variation sur un an
Catégorie A	2 748	3 090	3 100	12,8
Catégorie B	389	460	475	22,1
Catégorie C	381	409	400	5,0
Catégories A, B, C	3 518	3 959	3 975	13,0
Catégorie D	55	126	82	49,1
Catégorie E	233	265	272	16,7
Catégories A, B, C, D, E	3 806	4 350	4 329	13,7
Part dans l'ensemble des demandeurs d'emploi de catégorie A	20,4	23,2	22,5	2 pt
Part dans l'ensemble des demandeurs d'emploi de catégories A, B, C	16,6	18,4	18,0	1,3 pt

Sources : STMT - Pôle emploi, Dares.

Offres d'emploi collectées par Pôle emploi

				Effectifs et %
<i>Données CVS</i>	juillet 2013	juillet 2014	Variation trimestrielle sur 3 mois glissants	Variation annuelle sur 3 mois glissants
- Emplois durables (6 mois ou plus)	348	200	-12,8	-24,9
- Emplois non durables (moins de 6 mois)	372	242	-31,0	-2,4
Ensemble	720	443	-24,8	-12,7

Sources : STMT - Pôle emploi, Dares. Cvs : Direccte Midi-Pyrénées

(1) : Evolution sur les trois derniers mois par rapport aux trois mois précédents.

(2) : Evolution sur les trois derniers mois par rapport aux mêmes trois mois de l'année précédente.