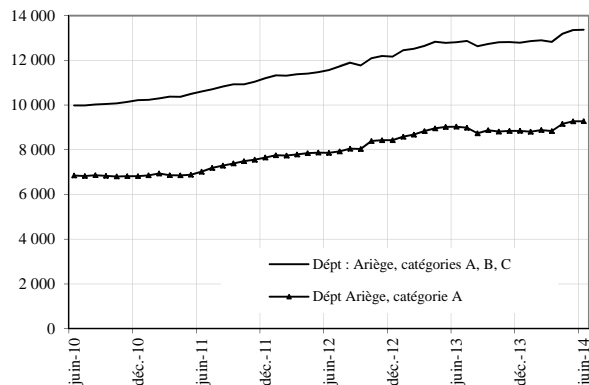


DEMANDEURS D'EMPLOI INSCRITS ET OFFRES COLLECTÉES PAR PÔLE EMPLOI DANS LE DÉPARTEMENT DE L'ARIÈGE EN JUIN 2014

Demandeurs d'emploi inscrits en fin de mois à Pôle emploi

Catégories A et A, B, C (CVS)



Fin juin 2014, dans le département de l'Ariège, 9 300 personnes sont inscrites à Pôle emploi en catégorie A. Ce nombre reste stable par rapport à fin mai 2014. Sur un an, il s'accroît de 2,7%.

En Midi-Pyrénées, le nombre de demandeurs d'emploi inscrits en catégorie A augmente de 0,2% par rapport à mai 2014 (soit +4,5% sur un an).

Le nombre de demandeurs d'emploi inscrits en catégories ABC s'établit à 13 400 dans le département de l'Ariège, fin juin 2014. Ce nombre augmente de 0,1% par rapport à mai 2014. Sur un an, il s'accroît de 4,3%.

En Midi-Pyrénées, le nombre de demandeurs d'emploi inscrits en catégories ABC augmente de 0,2% par rapport à mai 2014 (soit +5,3% sur un an).

Demandeurs d'emploi inscrits en fin de mois à Pôle emploi

(catégorie A)

Effectifs et %

Données CVS	(catégorie A)			Effectifs et %	
	juin 2013	mai 2014	juin 2014	Variation sur un mois	Variation sur un an
Hommes	4 616	4 842	4 799	-0,9	4,0
Femmes	4 417	4 431	4 477	1,0	1,3
Moins de 25 ans	1 558	1 449	1 413	-2,5	-9,3
Entre 25 et 49 ans	5 306	5 363	5 365	0,0	1,1
50 ans et plus	2 169	2 461	2 497	1,5	15,2
Hommes de moins de 25 ans	830	797	765	-4,1	-7,8
Hommes de 25 à 49 ans	2 659	2 754	2 738	-0,6	3,0
Hommes de 50 ans et plus	1 127	1 291	1 296	0,4	15,0
Femmes de moins de 25 ans	728	652	648	-0,6	-11,0
Femmes de 25 à 49 ans	2 647	2 610	2 627	0,7	-0,8
Femmes de 50 ans et plus	1 042	1 170	1 201	2,7	15,3
Ensemble de la catégorie A	9 033	9 273	9 275	0,0	2,7

Sources : STMT - Pôle emploi, Dares. Cvs : Direccte Midi-Pyrénées

Demandeurs d'emploi inscrits en fin de mois à Pôle emploi

(catégories A, B, C)

Effectifs et %

Données CVS	(catégories A, B, C)			Effectifs et %	
	juin 2013	mai 2014	juin 2014	Variation sur un mois	Variation sur un an
Hommes	6 042	6 404	6 402	0,0	6,0
Femmes	6 770	6 951	6 963	0,2	2,9
Moins de 25 ans	2 007	1 941	1 950	0,5	-2,9
Entre 25 et 49 ans	7 765	8 015	8 003	-0,2	3,1
50 ans et plus	3 040	3 399	3 413	0,4	12,3
Hommes de moins de 25 ans	1 033	1 026	1 032	0,5	-0,2
Hommes de 25 à 49 ans	3 583	3 779	3 766	-0,3	5,1
Hommes de 50 ans et plus	1 426	1 599	1 604	0,3	12,5
Femmes de moins de 25 ans	974	914	918	0,4	-5,7
Femmes de 25 à 49 ans	4 182	4 237	4 237	0,0	1,3
Femmes de 50 ans et plus	1 614	1 800	1 808	0,4	12,0
Ensemble des catégories A, B, C	12 812	13 355	13 365	0,1	4,3

Sources : STMT - Pôle emploi, Dares. Cvs : Direccte Midi-Pyrénées

Avertissement : En raison de la défaillance dans l'acheminement d'une partie des messages de relance envoyés aux demandeurs d'emploi lors de la campagne d'actualisation du mois d'août 2013, le nombre des sorties pour défaut d'actualisation enregistrées au mois d'août 2013 a été inhabituellement élevé, ce qui a eu un impact à la baisse sur le nombre de demandeurs d'emploi inscrits fin août 2013.

Ancienneté d'inscription sur les listes des demandeurs d'emploi inscrits en fin de mois à Pôle emploi

<i>Données CVS</i>	(catégories A, B, C)			<i>Effectifs et %</i>	
	juin 2013	mai 2014	juin 2014	Variation sur un mois	Variation sur un an
Moins de 1 an	7 561	7 616	7 628	0,2	0,9
1 an ou plus	5 251	5 739	5 737	0,0	9,3
Part des demandeurs d'emploi inscrits depuis plus d'un an (%)	41,0	43,0	42,9	0 pt	1,9 pt

Sources : STMT - Pôle emploi, Dares. Cvs : Direccte Midi-Pyrénées

Entrées et sorties à Pôle emploi

<i>Données CVS</i>	(catégories A, B, C)			<i>Effectifs et %</i>	
	juin 2013	juin 2014	Variation trimestrielle sur 3 mois glissants (1)	Variation annuelle sur 3 mois glissants (2)	
Entrées à Pôle emploi	1 184	1 312	5,5	8,8	
Sorties de Pôle emploi	1 167	1 325	-6,2	-1,9	

Sources : STMT - Pôle emploi, Dares. Cvs : Direccte Midi-Pyrénées

(1) : Evolution sur les trois derniers mois par rapport aux trois mois précédents.

(2) : Evolution sur les trois derniers mois par rapport aux mêmes trois mois de l'année précédente.

Demandeurs d'emploi ayant un droit payable au RSA inscrits en fin de mois à Pôle emploi

<i>Données brutes</i>	<i>Effectifs et %</i>			
	juin 2013	mai 2014	juin 2014	Variation sur un an
Catégorie A	2 211	2 534	2 463	11,4
Catégorie B	341	369	362	6,2
Catégorie C	200	247	248	24,0
Catégories A, B, C	2 752	3 150	3 073	11,7
Catégorie D	68	95	92	35,3
Catégorie E	193	184	181	-6,2
Catégories A, B, C, D, E	3 013	3 429	3 346	11,1
Part dans l'ensemble des demandeurs d'emploi de catégorie A	26,1	28,3	28,2	2,1 pt
Part dans l'ensemble des demandeurs d'emploi de catégories A, B, C	22,3	24,2	23,9	1,5 pt

Sources : STMT - Pôle emploi, Dares.

Offres d'emploi collectées par Pôle emploi

<i>Données CVS</i>	<i>Effectifs et %</i>			
	juin 2013	juin 2014	Variation trimestrielle sur 3 mois glissants (1)	Variation annuelle sur 3 mois glissants (2)
- Emplois durables (6 mois ou plus)	132	175	9,5	15,0
- Emplois non durables (moins de 6 mois)	277	286	-17,7	4,0
Ensemble	409	461	-8,8	8,0

Sources : STMT - Pôle emploi, Dares. Cvs : Direccte Midi-Pyrénées

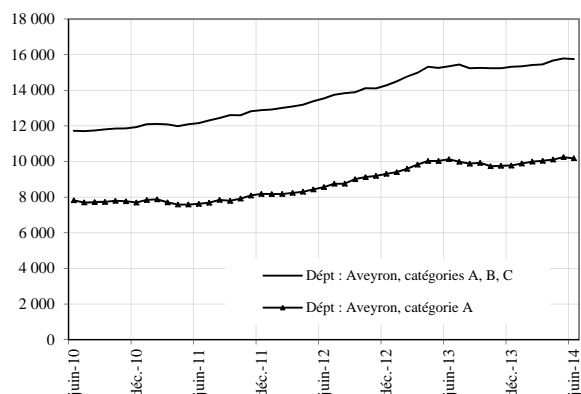
(1) : Evolution sur les trois derniers mois par rapport aux trois mois précédents.

(2) : Evolution sur les trois derniers mois par rapport aux mêmes trois mois de l'année précédente.

DEMANDEURS D'EMPLOI INSCRITS ET OFFRES COLLECTÉES PAR PÔLE EMPLOI DANS LE DÉPARTEMENT DE L'AVEYRON EN JUIN 2014

Demandeurs d'emploi inscrits en fin de mois à Pôle emploi

Catégories A et A, B, C (CVS)



Fin juin 2014, dans le département de l'Aveyron, 10 200 personnes sont inscrites à Pôle emploi en catégorie A. Ce nombre diminue de 0,6% par rapport à fin mai 2014. Sur un an, il s'accroît de 0,5%.

En Midi-Pyrénées, le nombre de demandeurs d'emploi inscrits en catégorie A augmente de 0,2% par rapport à mai 2014 (soit +4,5% sur un an).

Le nombre de demandeurs d'emploi inscrits en catégories ABC s'établit à 15 700 dans le département de l'Aveyron, fin juin 2014. Ce nombre diminue de 0,3% par rapport à mai 2014. Sur un an, il s'accroît de 2,6%.

En Midi-Pyrénées, le nombre de demandeurs d'emploi inscrits en catégories ABC augmente de 0,2% par rapport à mai 2014 (soit +5,3% sur un an).

Demandeurs d'emploi inscrits en fin de mois à Pôle emploi

(catégorie A)

Effectifs et %

Données CVS	juin		juin		Variation sur un mois	Variation sur un an
	2013	mai 2014	juin 2014	mai 2014		
Hommes	5 214	5 223	5 226	5 223	0,1	0,2
Femmes	4 916	5 025	4 959	5 025	-1,3	0,9
Moins de 25 ans	1 876	1 738	1 701	1 738	-2,1	-9,3
Entre 25 et 49 ans	5 902	5 919	5 923	5 919	0,1	0,4
50 ans et plus	2 352	2 591	2 561	2 591	-1,2	8,9
Hommes de moins de 25 ans	975	912	921	912	1,0	-5,5
Hommes de 25 à 49 ans	3 041	3 007	2 995	3 007	-0,4	-1,5
Hommes de 50 ans et plus	1 198	1 304	1 310	1 304	0,4	9,4
Femmes de moins de 25 ans	901	826	780	826	-5,6	-13,5
Femmes de 25 à 49 ans	2 860	2 912	2 928	2 912	0,5	2,3
Femmes de 50 ans et plus	1 154	1 287	1 251	1 287	-2,8	8,4
Ensemble de la catégorie A	10 130	10 248	10 185	10 248	-0,6	0,5

Sources : STMT - Pôle emploi, Dares. Cvs : Direccte Midi-Pyrénées

Demandeurs d'emploi inscrits en fin de mois à Pôle emploi

(catégories A, B, C)

Effectifs et %

Données CVS	juin		juin		Variation sur un mois	Variation sur un an
	2013	mai 2014	juin 2014	mai 2014		
Hommes	7 170	7 316	7 366	7 316	0,7	2,7
Femmes	8 173	8 472	8 383	8 472	-1,1	2,6
Moins de 25 ans	2 699	2 548	2 555	2 548	0,3	-5,3
Entre 25 et 49 ans	9 231	9 422	9 421	9 422	0,0	2,1
50 ans et plus	3 413	3 818	3 773	3 818	-1,2	10,5
Hommes de moins de 25 ans	1 307	1 256	1 305	1 256	4,0	-0,1
Hommes de 25 à 49 ans	4 348	4 357	4 366	4 357	0,2	0,4
Hommes de 50 ans et plus	1 516	1 703	1 694	1 703	-0,5	11,8
Femmes de moins de 25 ans	1 392	1 293	1 249	1 293	-3,3	-10,3
Femmes de 25 à 49 ans	4 883	5 064	5 055	5 064	-0,2	3,5
Femmes de 50 ans et plus	1 898	2 115	2 079	2 115	-1,7	9,5
Ensemble des catégories A, B, C	15 343	15 789	15 749	15 789	-0,3	2,6

Sources : STMT - Pôle emploi, Dares. Cvs : Direccte Midi-Pyrénées

Avvertissement : En raison de la défaillance dans l'acheminement d'une partie des messages de relance envoyés aux demandeurs d'emploi lors de la campagne d'actualisation du mois d'août 2013, le nombre des sorties pour défaut d'actualisation enregistrées au mois d'août 2013 a été inhabituellement élevé, ce qui a eu un impact à la baisse sur le nombre de demandeurs d'emploi inscrits fin août 2013.

Ancienneté d'inscription sur les listes des demandeurs d'emploi inscrits en fin de mois à Pôle emploi

<i>Données CVS</i>	(catégories A, B, C)			<i>Effectifs et %</i>	
	juin 2013	mai 2014	juin 2014	Variation sur un mois	Variation sur un an
Moins de 1 an	9 899	9 674	9 593	-0,8	-3,1
1 an ou plus	5 444	6 115	6 155	0,7	13,1
Part des demandeurs d'emploi inscrits depuis plus d'un an (%)	35,5	38,7	39,1	0,4 pt	3,6 pt

Sources : STMT - Pôle emploi, Dares. Cvs : Direccte Midi-Pyrénées

Entrées et sorties à Pôle emploi

<i>Données CVS</i>	(catégories A, B, C)			<i>Effectifs et %</i>	
	juin 2013	juin 2014	Variation trimestrielle sur 3 mois glissants (1)	Variation annuelle sur 3 mois glissants (1)	
Entrées à Pôle emploi	1 688	1 695	5,6	3,6	
Sorties de Pôle emploi	1 588	1 736	2,3	3,6	

Sources : STMT - Pôle emploi, Dares. Cvs : Direccte Midi-Pyrénées

(1) : Evolution sur les trois derniers mois par rapport aux trois mois précédents.

(2) : Evolution sur les trois derniers mois par rapport aux mêmes trois mois de l'année précédente.

Demandeurs d'emploi ayant un droit payable au RSA inscrits en fin de mois à Pôle emploi

<i>Données brutes</i>	<i>Effectifs et %</i>			Variation sur un an
	juin 2013	mai 2014	juin 2014	
Catégorie A	1 538	1 742	1 718	11,7
Catégorie B	240	291	295	22,9
Catégorie C	172	206	205	19,2
Catégories A, B, C	1 950	2 239	2 218	13,7
Catégorie D	60	101	112	86,7
Catégorie E	124	161	163	31,5
Catégories A, B, C, D, E	2 134	2 501	2 493	16,8
Part dans l'ensemble des demandeurs d'emploi de catégorie A	16,8	18,6	18,6	1,8 pt
Part dans l'ensemble des demandeurs d'emploi de catégories A, B, C	13,4	14,9	14,8	1,4 pt

Sources : STMT - Pôle emploi, Dares.

Offres d'emploi collectées par Pôle emploi

<i>Données CVS</i>	<i>Effectifs et %</i>			Variation annuelle sur 3 mois glissants
	juin 2013	juin 2014	Variation trimestrielle sur 3 mois glissants	
- Emplois durables (6 mois ou plus)	292	317	-11,5	-7,9
- Emplois non durables (moins de 6 mois)	355	511	34,5	17,0
Ensemble	647	828	11,0	5,4

Sources : STMT - Pôle emploi, Dares. Cvs : Direccte Midi-Pyrénées

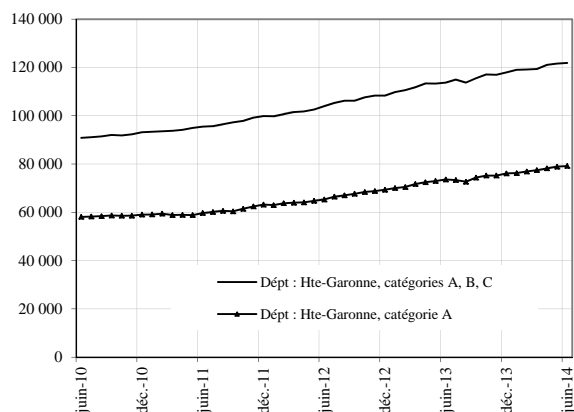
(1) : Evolution sur les trois derniers mois par rapport aux trois mois précédents.

(2) : Evolution sur les trois derniers mois par rapport aux mêmes trois mois de l'année précédente.

DEMANDEURS D'EMPLOI INSCRITS ET OFFRES COLLECTÉES PAR PÔLE EMPLOI DANS LE DÉPARTEMENT DE HAUTE-GARONNE EN JUIN 2014

Demandeurs d'emploi inscrits en fin de mois à Pôle emploi

Catégories A et A, B, C (CVS)



Fin juin 2014, dans le département de la Haute-Garonne, 79 200 personnes sont inscrites à Pôle emploi en catégorie A. Ce nombre augmente de 0,4% par rapport à fin mai 2014. Sur un an, il s'accroît de 7,6%.

En Midi-Pyrénées, le nombre de demandeurs d'emploi inscrits en catégorie A augmente de 0,2% par rapport à mai 2014 (soit +4,5% sur un an).

Le nombre de demandeurs d'emploi inscrits en catégories ABC s'établit à 121 800 dans le département de Haute-Garonne, fin juin 2014. Ce nombre augmente de 0,2% par rapport à mai 2014. Sur un an, il s'accroît de 7,1%.

En Midi-Pyrénées, le nombre de demandeurs d'emploi inscrits en catégories ABC augmente de 0,2% par rapport à mai 2014 (soit +5,3% sur un an).

Demandeurs d'emploi inscrits en fin de mois à Pôle emploi

(catégorie A)

Effectifs et %

Données CVS	juin	mai	juin	Variation	Variation
	2013	2014	2014	sur un mois	sur un an
Hommes	37 033	40 064	40 177	0,3	8,5
Femmes	36 570	38 843	39 029	0,5	6,7
Moins de 25 ans	12 476	12 605	12 428	-1,4	-0,4
Entre 25 et 49 ans	47 459	50 890	51 098	0,4	7,7
50 ans et plus	13 668	15 412	15 681	1,7	14,7
Hommes de moins de 25 ans	6 441	6 560	6 511	-0,8	1,1
Hommes de 25 à 49 ans	23 485	25 457	25 478	0,1	8,5
Hommes de 50 ans et plus	7 108	8 047	8 189	1,8	15,2
Femmes de moins de 25 ans	6 035	6 045	5 917	-2,1	-2,0
Femmes de 25 à 49 ans	23 975	25 433	25 620	0,7	6,9
Femmes de 50 ans et plus	6 561	7 365	7 493	1,7	14,2
Ensemble de la catégorie A	73 603	78 907	79 207	0,4	7,6

Sources : STMT - Pôle emploi, Dares. Cvs : Direccte Midi-Pyrénées

Demandeurs d'emploi inscrits en fin de mois à Pôle emploi

(catégories A, B, C)

Effectifs et %

Données CVS	juin	mai	juin	Variation	Variation
	2013	2014	2014	sur un mois	sur un an
Hommes	54 360	58 431	58 550	0,2	7,7
Femmes	59 379	63 185	63 298	0,2	6,6
Moins de 25 ans	17 411	17 741	17 496	-1,4	0,5
Entre 25 et 49 ans	75 649	80 640	80 798	0,2	6,8
50 ans et plus	20 679	23 235	23 554	1,4	13,9
Hommes de moins de 25 ans	8 622	8 878	8 773	-1,2	1,8
Hommes de 25 à 49 ans	35 895	38 493	38 571	0,2	7,5
Hommes de 50 ans et plus	9 844	11 060	11 206	1,3	13,8
Femmes de moins de 25 ans	8 790	8 863	8 723	-1,6	-0,8
Femmes de 25 à 49 ans	39 754	42 147	42 226	0,2	6,2
Femmes de 50 ans et plus	10 835	12 175	12 348	1,4	14,0
Ensemble des catégories A, B, C	113 740	121 616	121 848	0,2	7,1

Sources : STMT - Pôle emploi, Dares. Cvs : Direccte Midi-Pyrénées

Avertissement : En raison de la défaillance dans l'acheminement d'une partie des messages de relance envoyés aux demandeurs d'emploi lors de la campagne d'actualisation du mois d'août 2013, le nombre des sorties pour défaut d'actualisation enregistrées au mois d'août 2013 a été inhabituellement élevé, ce qui a eu un impact à la baisse sur le nombre de demandeurs d'emploi inscrits fin août 2013.

Ancienneté d'inscription sur les listes des demandeurs d'emploi inscrits en fin de mois à Pôle emploi

Données CVS	(catégories A, B, C)			Effectifs et %	
	juin 2013	mai 2014	juin 2014	Variation sur un mois	Variation sur un an
Moins de 1 an	68 106	70 947	70 899	-0,1	4,1
1 an ou plus	45 634	50 669	50 949	0,6	11,6
Part des demandeurs d'emploi inscrits depuis plus d'un an (%)	40,1	41,7	41,8	0,2 pt	1,7 pt

Sources : STMT - Pôle emploi, Dares. Cvs : Direccte Midi-Pyrénées

Entrées et sorties à Pôle emploi

Données CVS	(catégories A, B, C)			Effectifs et %	
	juin 2013	juin 2014	Variation trimestrielle sur 3 mois glissants (1)	Variation annuelle sur 3 mois glissants (1)	
Entrées à Pôle emploi	12 041	13 070	2,7	5,8	
Sorties de Pôle emploi	11 762	12 983	0,1	3,8	

Sources : STMT - Pôle emploi, Dares. Cvs : Direccte Midi-Pyrénées

(1) : Evolution sur les trois derniers mois par rapport aux trois mois précédents.

(2) : Evolution sur les trois derniers mois par rapport aux mêmes trois mois de l'année précédente.

Demandeurs d'emploi ayant un droit payable au RSA inscrits en fin de mois à Pôle emploi

Données brutes	(catégories A, B, C)			Effectifs et %	
	juin 2013	mai 2014	juin 2014	Variation sur un an	
Catégorie A	14 025	15 877	15 871	13,2	
Catégorie B	2 409	2 807	2 761	14,6	
Catégorie C	1 963	2 185	2 254	14,8	
Catégories A, B, C	18 397	20 869	20 886	13,5	
Catégorie D	506	703	660	30,4	
Catégorie E	642	732	720	12,1	
Catégories A, B, C, D, E	19 545	22 304	22 266	13,9	
Part dans l'ensemble des demandeurs d'emploi de catégorie A	20,3	21,1	21,3	1 pt	
Part dans l'ensemble des demandeurs d'emploi de catégories A, B, C	16,8	17,6	17,7	1 pt	

Sources : STMT - Pôle emploi, Dares.

Offres d'emploi collectées par Pôle emploi

Données CVS	(catégories A, B, C)			Effectifs et %	
	juin 2013	juin 2014	Variation trimestrielle sur 3 mois glissants	Variation annuelle sur 3 mois glissants	
- Emplois durables (6 mois ou plus)	2 945	3 221	-5,0	-0,9	
- Emplois non durables (moins de 6 mois)	2 113	2 271	-4,6	5,0	
Ensemble	5 058	5 492	-4,8	1,6	

Sources : STMT - Pôle emploi, Dares. Cvs : Direccte Midi-Pyrénées

(1) : Evolution sur les trois derniers mois par rapport aux trois mois précédents.

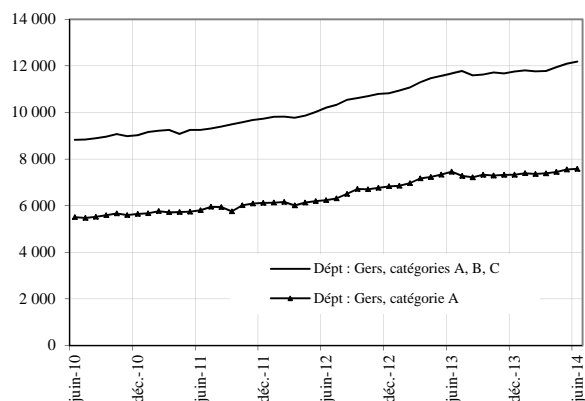
(2) : Evolution sur les trois derniers mois par rapport aux mêmes trois mois de l'année précédente.

Avertissement : L'évolution trimestrielle sur 3 mois glissants des offres d'emplois non durables est impactée par une forte hausse observée au mois de novembre 2013, en raison notamment d'un établissement dont le siège se situe en Midi-Pyrénées et qui a enregistré un volume important d'offres pour l'ensemble de ses établissements du territoire français (sur des contrats allant de un à huit jours).

DEMANDEURS D'EMPLOI INSCRITS ET OFFRES COLLECTÉES PAR PÔLE EMPLOI DANS LE DÉPARTEMENT DU GERS EN JUIN 2014

Demandeurs d'emploi inscrits en fin de mois à Pôle emploi

Catégories A et A, B, C (CVS)



Fin juin 2014, dans le département du Gers, 7 600 personnes sont inscrites à Pôle emploi en catégorie A. Ce nombre augmente de 0,3% par rapport à fin mai 2014. Sur un an, il s'accroît de 1,6%.

En Midi-Pyrénées, le nombre de demandeurs d'emploi inscrits en catégorie A augmente de 0,2% par rapport à mai 2014 (soit +4,5% sur un an).

Le nombre de demandeurs d'emploi inscrits en catégories ABC s'établit à 12 200 dans le département du Gers, fin juin 2014. Ce nombre augmente de 0,8% par rapport à mai 2014. Sur un an, il s'accroît de 4,4%.

En Midi-Pyrénées, le nombre de demandeurs d'emploi inscrits en catégories ABC augmente de 0,2% par rapport à mai 2014 (soit +5,3% sur un an).

Demandeurs d'emploi inscrits en fin de mois à Pôle emploi

(catégorie A)

Effectifs et %

Données CVS	juin	mai	juin	Variation	Variation
	2013	2014	2014	sur un mois	sur un an
Hommes	3 700	3 911	3 882	-0,7	4,9
Femmes	3 759	3 645	3 700	1,5	-1,6
Moins de 25 ans	1 285	1 213	1 172	-3,4	-8,8
Entre 25 et 49 ans	4 251	4 260	4 300	0,9	1,2
50 ans et plus	1 924	2 083	2 110	1,3	9,7
Hommes de moins de 25 ans	655	666	650	-2,4	-0,7
Hommes de 25 à 49 ans	2 089	2 188	2 158	-1,4	3,3
Hommes de 50 ans et plus	957	1 058	1 075	1,6	12,3
Femmes de moins de 25 ans	630	547	522	-4,6	-17,2
Femmes de 25 à 49 ans	2 163	2 072	2 143	3,4	-0,9
Femmes de 50 ans et plus	967	1 025	1 035	0,9	7,1
Ensemble de la catégorie A	7 460	7 557	7 582	0,3	1,6

Sources : STMT - Pôle emploi, Dares. Cvs : Direccte Midi-Pyrénées

Demandeurs d'emploi inscrits en fin de mois à Pôle emploi

(catégories A, B, C)

Effectifs et %

Données CVS	juin	mai	juin	Variation	Variation
	2013	2014	2014	sur un mois	sur un an
Hommes	5 371	5 701	5 751	0,9	7,1
Femmes	6 305	6 395	6 437	0,7	2,1
Moins de 25 ans	1 870	1 855	1 845	-0,5	-1,3
Entre 25 et 49 ans	6 875	7 037	7 093	0,8	3,2
50 ans et plus	2 931	3 204	3 250	1,4	10,9
Hommes de moins de 25 ans	930	951	953	0,2	2,5
Hommes de 25 à 49 ans	3 117	3 294	3 302	0,2	6,0
Hommes de 50 ans et plus	1 325	1 455	1 495	2,8	12,9
Femmes de moins de 25 ans	940	903	892	-1,3	-5,1
Femmes de 25 à 49 ans	3 759	3 743	3 791	1,3	0,9
Femmes de 50 ans et plus	1 607	1 749	1 755	0,3	9,2
Ensemble des catégories A, B, C	11 677	12 096	12 188	0,8	4,4

Sources : STMT - Pôle emploi, Dares. Cvs : Direccte Midi-Pyrénées

Avvertissement : En raison de la défaillance dans l'acheminement d'une partie des messages de relance envoyés aux demandeurs d'emploi lors de la campagne d'actualisation du mois d'août 2013, le nombre des sorties pour défaut d'actualisation enregistrées au mois d'août 2013 a été inhabituellement élevé, ce qui a eu un impact à la baisse sur le nombre de demandeurs d'emploi inscrits fin août 2013.

Ancienneté d'inscription sur les listes des demandeurs d'emploi inscrits en fin de mois à Pôle emploi

<i>Données CVS</i>	(catégories A, B, C)			<i>Effectifs et %</i>	
	juin 2013	mai 2014	juin 2014	Variation sur un mois	Variation sur un an
Moins de 1 an	7 237	7 085	7 110	0,4	-1,8
1 an ou plus	4 439	5 010	5 078	1,3	14,4
Part des demandeurs d'emploi inscrits depuis plus d'un an (%)	38,0	41,4	41,7	0,2 pt	3,6 pt

Sources : STMT - Pôle emploi, Dares. Cvs : Direccte Midi-Pyrénées

Entrées et sorties à Pôle emploi

<i>Données CVS</i>	(catégories A, B, C)			<i>Effectifs et %</i>	
	juin 2013	juin 2014	Variation trimestrielle sur 3 mois glissants (1)	Variation annuelle sur 3 mois glissants (1)	
Entrées à Pôle emploi	1 175	1 219	10,6	3,6	
Sorties de Pôle emploi	1 161	1 219	2,8	2,1	

Sources : STMT - Pôle emploi, Dares. Cvs : Direccte Midi-Pyrénées

(1) : Evolution sur les trois derniers mois par rapport aux trois mois précédents.

(2) : Evolution sur les trois derniers mois par rapport aux mêmes trois mois de l'année précédente.

Demandeurs d'emploi ayant un droit payable au RSA inscrits en fin de mois à Pôle emploi

<i>Données brutes</i>	<i>Effectifs et %</i>			Variation sur un an
	juin 2013	mai 2014	juin 2014	
Catégorie A	1 217	1 320	1 267	4,1
Catégorie B	256	255	260	1,6
Catégorie C	192	181	191	-0,5
Catégories A, B, C	1 665	1 756	1 718	3,2
Catégorie D	37	68	47	27,0
Catégorie E	106	134	135	27,4
Catégories A, B, C, D, E	1 808	1 958	1 900	5,1
Part dans l'ensemble des demandeurs d'emploi de catégorie A	17,6	18,4	18,0	0,4 pt
Part dans l'ensemble des demandeurs d'emploi de catégories A, B, C	14,9	15,0	14,7	-0,2 pt

Sources : STMT - Pôle emploi, Dares.

Offres d'emploi collectées par Pôle emploi

<i>Données CVS</i>	<i>Effectifs et %</i>			Variation trimestrielle sur 3 mois glissants	Variation annuelle sur 3 mois glissants
	juin 2013	juin 2014	Variation trimestrielle sur 3 mois glissants		
- Emplois durables (6 mois ou plus)	288	331	-14,0	-0,8	
- Emplois non durables (moins de 6 mois)	359	518	21,4	-0,5	
Ensemble	647	850	4,7	-0,6	

Sources : STMT - Pôle emploi, Dares. Cvs : Direccte Midi-Pyrénées

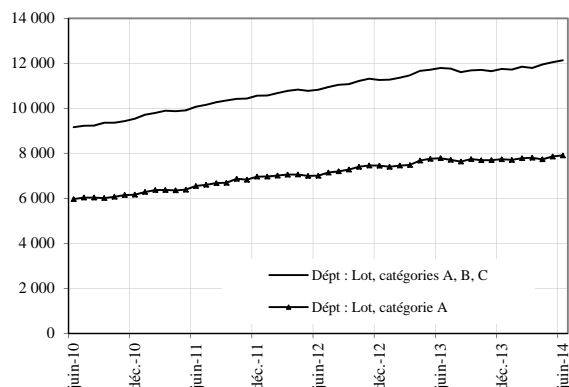
(1) : Evolution sur les trois derniers mois par rapport aux trois mois précédents.

(2) : Evolution sur les trois derniers mois par rapport aux mêmes trois mois de l'année précédente.

DEMANDEURS D'EMPLOI INSCRITS ET OFFRES COLLECTÉES PAR PÔLE EMPLOI DANS LE DÉPARTEMENT DU LOT EN JUIN 2014

Demandeurs d'emploi inscrits en fin de mois à Pôle emploi

Catégories A et A, B, C (CVS)



Fin juin 2014, dans le département du Lot, 7 900 personnes sont inscrites à Pôle emploi en catégorie A. Ce nombre augmente de 0,6% par rapport à fin mai 2014. Sur un an, il s'accroît de 1,6%.

En Midi-Pyrénées, le nombre de demandeurs d'emploi inscrits en catégorie A augmente de 0,2% par rapport à mai 2014 (soit +4,5% sur un an).

Le nombre de demandeurs d'emploi inscrits en catégories ABC s'établit à 12 100 dans le département du Lot, fin juin 2014. Ce nombre augmente de 0,7% par rapport à mai 2014. Sur un an, il s'accroît de 2,9%.

En Midi-Pyrénées, le nombre de demandeurs d'emploi inscrits en catégories ABC augmente de 0,2% par rapport à mai 2014 (soit +5,3% sur un an).

Demandeurs d'emploi inscrits en fin de mois à Pôle emploi

(catégorie A)

Effectifs et %

Données CVS	juin	mai	juin	Variation	Variation
	2013	2014	2014	sur un mois	sur un an
Hommes	3 984	4 135	4 098	-0,9	2,9
Femmes	3 802	3 725	3 812	2,3	0,3
Moins de 25 ans	1 224	1 181	1 201	1,7	-1,9
Entre 25 et 49 ans	4 388	4 395	4 319	-1,7	-1,6
50 ans et plus	2 174	2 284	2 390	4,6	9,9
Hommes de moins de 25 ans	622	633	614	-3,0	-1,3
Hommes de 25 à 49 ans	2 259	2 327	2 269	-2,5	0,5
Hommes de 50 ans et plus	1 103	1 175	1 214	3,4	10,1
Femmes de moins de 25 ans	602	548	586	7,1	-2,5
Femmes de 25 à 49 ans	2 129	2 068	2 050	-0,9	-3,7
Femmes de 50 ans et plus	1 071	1 110	1 176	6,0	9,7
Ensemble de la catégorie A	7 786	7 860	7 910	0,6	1,6

Sources : STMT - Pôle emploi, Dares. Cvs : Direccte Midi-Pyrénées

Demandeurs d'emploi inscrits en fin de mois à Pôle emploi

(catégories A, B, C)

Effectifs et %

Données CVS	juin	mai	juin	Variation	Variation
	2013	2014	2014	sur un mois	sur un an
Hommes	5 558	5 707	5 724	0,3	3,0
Femmes	6 232	6 339	6 412	1,2	2,9
Moins de 25 ans	1 810	1 701	1 719	1,1	-5,0
Entre 25 et 49 ans	6 866	6 979	6 993	0,2	1,8
50 ans et plus	3 115	3 366	3 424	1,7	9,9
Hommes de moins de 25 ans	902	852	850	-0,2	-5,8
Hommes de 25 à 49 ans	3 196	3 294	3 289	-0,2	2,9
Hommes de 50 ans et plus	1 460	1 562	1 585	1,5	8,6
Femmes de moins de 25 ans	908	849	869	2,3	-4,3
Femmes de 25 à 49 ans	3 670	3 686	3 704	0,5	0,9
Femmes de 50 ans et plus	1 655	1 804	1 839	1,9	11,1
Ensemble des catégories A, B, C	11 791	12 046	12 136	0,7	2,9

Sources : STMT - Pôle emploi, Dares. Cvs : Direccte Midi-Pyrénées

Avvertissement : En raison de la défaillance dans l'acheminement d'une partie des messages de relance envoyés aux demandeurs d'emploi lors de la campagne d'actualisation du mois d'août 2013, le nombre des sorties pour défaut d'actualisation enregistrées au mois d'août 2013 a été inhabituellement élevé, ce qui a eu un impact à la baisse sur le nombre de demandeurs d'emploi inscrits fin août 2013.

Ancienneté d'inscription sur les listes des demandeurs d'emploi inscrits en fin de mois à Pôle emploi

Données CVS	(catégories A, B, C)			Effectifs et %	
	juin 2013	mai 2014	juin 2014	Variation sur un mois	Variation sur un an
Moins de 1 an	6 845	7 014	7 048	0,5	3,0
1 an ou plus	4 946	5 032	5 088	1,1	2,9
Part des demandeurs d'emploi inscrits depuis plus d'un an (%)	41,9	41,8	41,9	0,2 pt	0 pt

Sources : STMT - Pôle emploi, Dares. Cvs : Direccte Midi-Pyrénées

Entrées et sorties à Pôle emploi

Données CVS	(catégories A, B, C)			Effectifs et %	
	juin 2013	juin 2014	Variation trimestrielle sur 3 mois glissants (1)	Variation annuelle sur 3 mois glissants (1)	
Entrées à Pôle emploi	1 161	1 270	3,8	2,1	
Sorties de Pôle emploi	1 111	1 184	-4,5	0,6	

Sources : STMT - Pôle emploi, Dares. Cvs : Direccte Midi-Pyrénées

(1) : Evolution sur les trois derniers mois par rapport aux trois mois précédents.

(2) : Evolution sur les trois derniers mois par rapport aux mêmes trois mois de l'année précédente.

Demandeurs d'emploi ayant un droit payable au RSA inscrits en fin de mois à Pôle emploi

Données brutes	(catégories A, B, C, D, E)			Effectifs et %	
	juin 2013	mai 2014	juin 2014	Variation sur un an	
Catégorie A	1 286	1 380	1 334	3,7	
Catégorie B	255	266	253	-0,8	
Catégorie C	179	180	198	10,6	
Catégories A, B, C	1 720	1 826	1 785	3,8	
Catégorie D	39	62	57	46,2	
Catégorie E	116	128	138	19,0	
Catégories A, B, C, D, E	1 875	2 016	1 980	5,6	
Part dans l'ensemble des demandeurs d'emploi de catégorie A	18,4	19,0	18,7	0,4 pt	
Part dans l'ensemble des demandeurs d'emploi de catégories A, B, C	15,5	15,7	15,6	0,1 pt	

Sources : STMT - Pôle emploi, Dares.

Offres d'emploi collectées par Pôle emploi

Données CVS	(catégories A, B, C, D, E)			Effectifs et %	
	juin 2013	juin 2014	Variation trimestrielle sur 3 mois glissants	Variation annuelle sur 3 mois glissants	
- Emplois durables (6 mois ou plus)	296	310	-15,1	-9,8	
- Emplois non durables (moins de 6 mois)	382	233	-9,5	-26,4	
Ensemble	679	543	-12,3	-19,2	

Sources : STMT - Pôle emploi, Dares. Cvs : Direccte Midi-Pyrénées

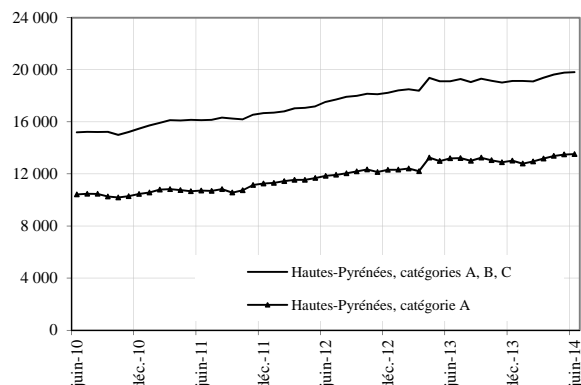
(1) : Evolution sur les trois derniers mois par rapport aux trois mois précédents.

(2) : Evolution sur les trois derniers mois par rapport aux mêmes trois mois de l'année précédente.

DEMANDEURS D'EMPLOI INSCRITS ET OFFRES COLLECTÉES PAR PÔLE EMPLOI DANS LE DÉPARTEMENT DES HAUTES-PYRÉNÉES EN JUIN 2014

Demandeurs d'emploi inscrits en fin de mois à Pôle emploi

Catégories A et A, B, C (CVS)



Fin juin 2014, dans le département des Hautes-Pyrénées, 13 500 personnes sont inscrites à Pôle emploi en catégorie A. Ce nombre augmente de 0,2% par rapport à fin mai 2014. Sur un an, il s'accroît de 2,5%.

En Midi-Pyrénées, le nombre de demandeurs d'emploi inscrits en catégorie A augmente de 0,2% par rapport à mai 2014 (soit +4,5% sur un an).

Le nombre de demandeurs d'emploi inscrits en catégories ABC s'établit à 19 800 dans le département des Hautes-Pyrénées, fin juin 2014. Ce nombre augmente de 0,2% par rapport à mai 2014. Sur un an, il s'accroît de 3,7%.

En Midi-Pyrénées, le nombre de demandeurs d'emploi inscrits en catégories ABC augmente de 0,2% par rapport à mai 2014 (soit +5,3% sur un an).

Demandeurs d'emploi inscrits en fin de mois à Pôle emploi

(catégorie A)

Effectifs et %

Données CVS	juin	mai	juin	Variation sur un mois	Variation sur un an
	2013	2014	2014		
Hommes	6 567	6 779	6 752	-0,4	2,8
Femmes	6 633	6 716	6 775	0,9	2,1
Moins de 25 ans	2 156	2 070	2 083	0,6	-3,4
Entre 25 et 49 ans	7 561	7 703	7 675	-0,4	1,5
50 ans et plus	3 484	3 721	3 769	1,3	8,2
Hommes de moins de 25 ans	1 118	1 094	1 102	0,7	-1,4
Hommes de 25 à 49 ans	3 751	3 870	3 825	-1,2	2,0
Hommes de 50 ans et plus	1 698	1 814	1 825	0,6	7,5
Femmes de moins de 25 ans	1 038	976	981	0,5	-5,5
Femmes de 25 à 49 ans	3 810	3 833	3 851	0,5	1,1
Femmes de 50 ans et plus	1 785	1 907	1 943	1,9	8,8
Ensemble de la catégorie A	13 200	13 494	13 527	0,2	2,5

Sources : STMT - Pôle emploi, Dares. Cvs : Direccte Midi-Pyrénées

Demandeurs d'emploi inscrits en fin de mois à Pôle emploi

(catégories A, B, C)

Effectifs et %

Données CVS	juin	mai	juin	Variation sur un mois	Variation sur un an
	2013	2014	2014		
Hommes	8 984	9 407	9 359	-0,5	4,2
Femmes	10 129	10 369	10 455	0,8	3,2
Moins de 25 ans	2 945	2 890	2 839	-1,8	-3,6
Entre 25 et 49 ans	11 354	11 740	11 751	0,1	3,5
50 ans et plus	4 814	5 146	5 224	1,5	8,5
Hommes de moins de 25 ans	1 453	1 480	1 424	-3,8	-2,0
Hommes de 25 à 49 ans	5 385	5 659	5 632	-0,5	4,6
Hommes de 50 ans et plus	2 146	2 267	2 303	1,6	7,3
Femmes de moins de 25 ans	1 492	1 410	1 415	0,4	-5,2
Femmes de 25 à 49 ans	5 968	6 080	6 119	0,6	2,5
Femmes de 50 ans et plus	2 668	2 879	2 921	1,5	9,5
Ensemble des catégories A, B, C	19 113	19 776	19 814	0,2	3,7

Sources : STMT - Pôle emploi, Dares. Cvs : Direccte Midi-Pyrénées

Avertissement : En raison de la défaillance dans l'acheminement d'une partie des messages de relance envoyés aux demandeurs d'emploi lors de la campagne d'actualisation du mois d'août 2013, le nombre des sorties pour défaut d'actualisation enregistrées au mois d'août 2013 a été inhabituellement élevé, ce qui a eu un impact à la baisse sur le nombre de demandeurs d'emploi inscrits fin août 2013.

Ancienneté d'inscription sur les listes des demandeurs d'emploi inscrits en fin de mois à Pôle emploi

<i>Données CVS</i>	(catégories A, B, C)			<i>Effectifs et %</i>	
	juin 2013	mai 2014	juin 2014	Variation sur un mois	Variation sur un an
Moins de 1 an	11 756	11 594	11 554	-0,3	-1,7
1 an ou plus	7 357	8 182	8 260	1,0	12,3
Part des demandeurs d'emploi inscrits depuis plus d'un an (%)	38,5	41,4	41,7	0,3 pt	3,2 pt

Sources : STMT - Pôle emploi, Dares. Cvs : Direccte

Entrées et sorties à Pôle emploi

<i>Données CVS</i>	(catégories A, B, C)			<i>Effectifs et %</i>	
	juin 2013	juin 2014	Variation trimestrielle sur 3 mois glissants (1)	Variation annuelle sur 3 mois glissants (1)	
Entrées à Pôle emploi	2 029	1 977	3,6	0,2	
Sorties de Pôle emploi	2 156	2 070	2,1	1,0	

Sources : STMT - Pôle emploi, Dares. Cvs : Direccte Midi-Pyrénées

(1) : Evolution sur les trois derniers mois par rapport aux trois mois précédents.

(2) : Evolution sur les trois derniers mois par rapport aux mêmes trois mois de l'année précédente.

Demandeurs d'emploi ayant un droit payable au RSA inscrits en fin de mois à Pôle emploi

<i>Données brutes</i>	<i>Effectifs et %</i>			Variation sur un an
	juin 2013	mai 2014	juin 2014	
Catégorie A	2 009	2 236	2 238	11,4
Catégorie B	305	285	309	1,3
Catégorie C	191	241	241	26,2
Catégories A, B, C	2 505	2 762	2 788	11,3
Catégorie D	85	84	92	8,2
Catégorie E	175	213	214	22,3
Catégories A, B, C, D, E	2 765	3 059	3 094	11,9
Part dans l'ensemble des demandeurs d'emploi de catégorie A	16,8	17,6	18,3	1,4 pt
Part dans l'ensemble des demandeurs d'emploi de catégories A, B, C	14,2	14,8	15,2	1 pt

Sources : STMT - Pôle emploi, Dares.

Offres d'emploi collectées par Pôle emploi

<i>Données CVS</i>	<i>Effectifs et %</i>			Variation trimestrielle sur 3 mois glissants	Variation annuelle sur 3 mois glissants
	juin 2013	juin 2014	Variation trimestrielle sur 3 mois glissants		
- Emplois durables (6 mois ou plus)	343	305	0,4	-23,3	
- Emplois non durables (moins de 6 mois)	546	617	16,5	14,4	
Ensemble	889	922	10,8	-1,2	

Sources : STMT - Pôle emploi, Dares. Cvs : Direccte Midi-Pyrénées

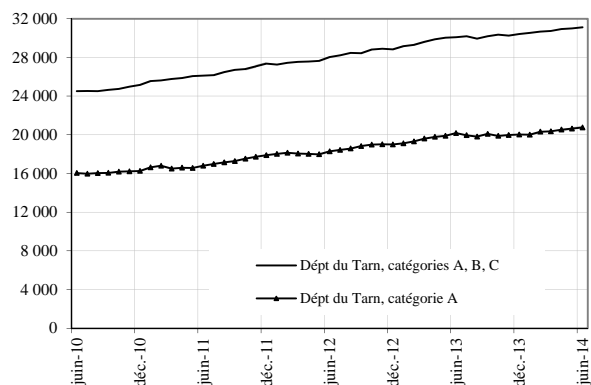
(1) : Evolution sur les trois derniers mois par rapport aux trois mois précédents.

(2) : Evolution sur les trois derniers mois par rapport aux mêmes trois mois de l'année précédente.

DEMANDEURS D'EMPLOI INSCRITS ET OFFRES COLLECTÉES PAR PÔLE EMPLOI DANS LE DÉPARTEMENT DU TARN EN JUIN 2014

Demandeurs d'emploi inscrits en fin de mois à Pôle emploi

Catégories A et A, B, C (CVS)



Fin juin 2014, dans le département du Tarn, 20 800 personnes sont inscrites à Pôle emploi en catégorie A. Ce nombre augmente de 0,6% par rapport à fin mai 2014. Sur un an, il s'accroît de 2,9%.

En Midi-Pyrénées, le nombre de demandeurs d'emploi inscrits en catégorie A augmente de 0,2% par rapport à mai 2014 (soit +4,5% sur un an).

Le nombre de demandeurs d'emploi inscrits en catégories ABC s'établit à 31 100 dans le département du Tarn, fin juin 2014. Ce nombre augmente de 0,4% par rapport à mai 2014. Sur un an, il s'accroît de 3,4%.

En Midi-Pyrénées, le nombre de demandeurs d'emploi inscrits en catégories ABC augmente de 0,2% par rapport à mai 2014 (soit +5,3% sur un an).

Demandeurs d'emploi inscrits en fin de mois à Pôle emploi

(catégorie A)

Effectifs et %

Données CVS	juin	mai	juin	Variation sur un mois	Variation sur un an
	2013	2014	2014		
Hommes	10 293	10 821	10 866	0,4	5,6
Femmes	9 883	9 815	9 893	0,8	0,1
Moins de 25 ans	3 574	3 489	3 499	0,3	-2,1
Entre 25 et 49 ans	11 985	12 063	12 128	0,5	1,2
50 ans et plus	4 617	5 084	5 132	0,9	11,2
Hommes de moins de 25 ans	1 912	1 954	1 951	-0,2	2,1
Hommes de 25 à 49 ans	5 979	6 210	6 259	0,8	4,7
Hommes de 50 ans et plus	2 402	2 657	2 656	-0,1	10,5
Femmes de moins de 25 ans	1 662	1 535	1 547	0,8	-6,9
Femmes de 25 à 49 ans	6 006	5 853	5 869	0,3	-2,3
Femmes de 50 ans et plus	2 215	2 427	2 476	2,0	11,8
Ensemble de la catégorie A	20 176	20 636	20 758	0,6	2,9

Sources : STMT - Pôle emploi, Dares. Cvs : Direccte Midi-Pyrénées

Demandeurs d'emploi inscrits en fin de mois à Pôle emploi

(catégories A, B, C)

Effectifs et %

Données CVS	juin	mai	juin	Variation sur un mois	Variation sur un an
	2013	2014	2014		
Hommes	14 382	15 058	15 169	0,7	5,5
Femmes	15 703	15 947	15 954	0,0	1,6
Moins de 25 ans	5 082	4 903	4 943	0,8	-2,7
Entre 25 et 49 ans	18 285	18 729	18 712	-0,1	2,3
50 ans et plus	6 717	7 373	7 466	1,3	11,2
Hommes de moins de 25 ans	2 643	2 643	2 671	1,1	1,1
Hommes de 25 à 49 ans	8 638	9 002	9 045	0,5	4,7
Hommes de 50 ans et plus	3 101	3 413	3 453	1,2	11,3
Femmes de moins de 25 ans	2 439	2 261	2 273	0,5	-6,8
Femmes de 25 à 49 ans	9 647	9 727	9 668	-0,6	0,2
Femmes de 50 ans et plus	3 616	3 960	4 013	1,4	11,0
Ensemble des catégories A, B, C	30 084	31 005	31 122	0,4	3,4

Sources : STMT - Pôle emploi, Dares. Cvs : Direccte Midi-Pyrénées

Avertissement : En raison de la défaillance dans l'acheminement d'une partie des messages de relance envoyés aux demandeurs d'emploi lors de la campagne d'actualisation du mois d'août 2013, le nombre des sorties pour défaut d'actualisation enregistrées au mois d'août 2013 a été inhabituellement élevé, ce qui a eu un impact à la baisse sur le nombre de demandeurs d'emploi inscrits fin août 2013.

Ancienneté d'inscription sur les listes des demandeurs d'emploi inscrits en fin de mois à Pôle emploi

Données CVS	(catégories A, B, C)			Effectifs et %	
	juin 2013	mai 2014	juin 2014	Variation sur un mois	Variation sur un an
Moins de 1 an	17 108	17 139	17 223	0,5	0,7
1 an ou plus	12 977	13 866	13 899	0,2	7,1
Part des demandeurs d'emploi inscrits depuis plus d'un an (%)	43,1	44,7	44,7	-0,1 pt	1,5 pt

Sources : STMT - Pôle emploi, Dares. Cvs : Direccte Midi-Pyrénées

Entrées et sorties à Pôle emploi

Données CVS	(catégories A, B, C)			Effectifs et %	
	juin 2013	juin 2014	Variation trimestrielle sur 3 mois glissants (1)	Variation annuelle sur 3 mois glissants (1)	
Entrées à Pôle emploi	2 718	2 971	3,9	5,7	
Sorties de Pôle emploi	2 672	2 906	4,2	6,4	

Sources : STMT - Pôle emploi, Dares. Cvs : Direccte Midi-Pyrénées

(1) : Evolution sur les trois derniers mois par rapport aux trois mois précédents.

(2) : Evolution sur les trois derniers mois par rapport aux mêmes trois mois de l'année précédente.

Demandeurs d'emploi ayant un droit payable au RSA inscrits en fin de mois à Pôle emploi

Données brutes	(catégories A, B, C)			Effectifs et %	
	juin 2013	mai 2014	juin 2014	Variation sur un an	
Catégorie A	4 302	4 667	4 636	7,8	
Catégorie B	592	702	697	17,7	
Catégorie C	427	486	500	17,1	
Catégories A, B, C	5 321	5 855	5 833	9,6	
Catégorie D	160	228	193	20,6	
Catégorie E	309	437	451	46,0	
Catégories A, B, C, D, E	5 790	6 520	6 477	11,9	
Part dans l'ensemble des demandeurs d'emploi de catégorie A	22,5	23,6	23,6	1 pt	
Part dans l'ensemble des demandeurs d'emploi de catégories A, B, C	18,2	19,3	19,3	1,1 pt	

Sources : STMT - Pôle emploi, Dares.

Offres d'emploi collectées par Pôle emploi

Données CVS	(catégories A, B, C)			Effectifs et %	
	juin 2013	juin 2014	Variation trimestrielle sur 3 mois glissants	Variation annuelle sur 3 mois glissants	
- Emplois durables (6 mois ou plus)	526	442	-3,8	0,3	
- Emplois non durables (moins de 6 mois)	338	317	7,2	-5,4	
Ensemble	864	759	0,9	-2,3	

Sources : STMT - Pôle emploi, Dares. Cvs : Direccte Midi-Pyrénées

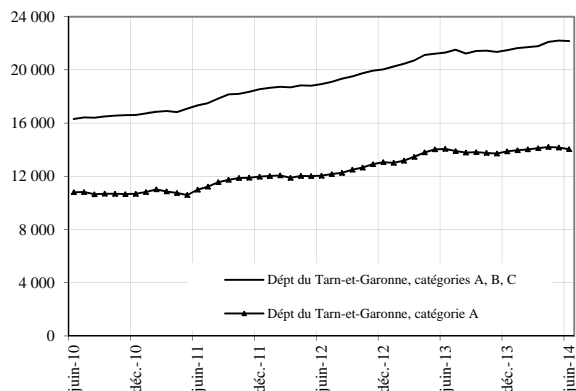
(1) : Evolution sur les trois derniers mois par rapport aux trois mois précédents.

(2) : Evolution sur les trois derniers mois par rapport aux mêmes trois mois de l'année précédente.

DEMANDEURS D'EMPLOI INSCRITS ET OFFRES COLLECTÉES PAR PÔLE EMPLOI DANS LE DÉPARTEMENT DE TARN-ET-GARONNE EN JUIN 2014

Demandeurs d'emploi inscrits en fin de mois à Pôle emploi

Catégories A et A, B, C (CVS)



Fin juin 2014, dans le département de Tarn-et-Garonne, 14 000 personnes sont inscrites à Pôle emploi en catégorie A. Ce nombre diminue de 0,9% par rapport à fin mai 2014. Sur un an, il baisse de 0,1%.

En Midi-Pyrénées, le nombre de demandeurs d'emploi inscrits en catégorie A augmente de 0,2% par rapport à mai 2014 (soit +4,5% sur un an).

Le nombre de demandeurs d'emploi inscrits en catégories ABC s'établit à 22 170 dans le département de Tarn-et-Garonne, fin juin 2014. Ce nombre diminue de 0,2% par rapport à mai 2014. Sur un an, il s'accroît de 4,1%.

En Midi-Pyrénées, le nombre de demandeurs d'emploi inscrits en catégories ABC augmente de 0,2% par rapport à mai 2014 (soit +5,3% sur un an).

Demandeurs d'emploi inscrits en fin de mois à Pôle emploi

(catégorie A)

Effectifs et %

Données CVS	juin	mai	juin	Variation sur un mois	Variation sur un an
	2013	2014	2014		
Hommes	6 949	7 124	7 094	-0,4	2,1
Femmes	7 112	7 042	6 946	-1,4	-2,3
Moins de 25 ans	2 427	2 317	2 328	0,5	-4,1
Entre 25 et 49 ans	8 619	8 676	8 577	-1,1	-0,5
50 ans et plus	3 015	3 173	3 135	-1,2	4,0
Hommes de moins de 25 ans	1 281	1 224	1 240	1,3	-3,2
Hommes de 25 à 49 ans	4 158	4 285	4 272	-0,3	2,7
Hommes de 50 ans et plus	1 510	1 616	1 582	-2,1	4,8
Femmes de moins de 25 ans	1 146	1 093	1 088	-0,5	-5,1
Femmes de 25 à 49 ans	4 461	4 392	4 305	-2,0	-3,5
Femmes de 50 ans et plus	1 505	1 557	1 553	-0,2	3,2
Ensemble de la catégorie A	14 061	14 166	14 040	-0,9	-0,1

Sources : STMT - Pôle emploi, Dares. Cvs : Direccte Midi-Pyrénées

Demandeurs d'emploi inscrits en fin de mois à Pôle emploi

(catégories A, B, C)

Effectifs et %

Données CVS	juin	mai	juin	Variation sur un mois	Variation sur un an
	2013	2014	2014		
Hommes	9 790	10 388	10 422	0,3	6,5
Femmes	11 511	11 820	11 748	-0,6	2,1
Moins de 25 ans	3 427	3 394	3 440	1,3	0,4
Entre 25 et 49 ans	13 355	13 913	13 826	-0,6	3,5
50 ans et plus	4 519	4 901	4 904	0,1	8,5
Hommes de moins de 25 ans	1 706	1 724	1 764	2,3	3,4
Hommes de 25 à 49 ans	6 073	6 456	6 447	-0,1	6,2
Hommes de 50 ans et plus	2 011	2 209	2 212	0,1	10,0
Femmes de moins de 25 ans	1 721	1 670	1 676	0,4	-2,6
Femmes de 25 à 49 ans	7 282	7 458	7 379	-1,1	1,3
Femmes de 50 ans et plus	2 509	2 692	2 693	0,0	7,3
Ensemble des catégories A, B, C	21 301	22 208	22 170	-0,2	4,1

Sources : STMT - Pôle emploi, Dares. Cvs : Direccte Midi-Pyrénées

Avertissement : En raison de la défaillance dans l'acheminement d'une partie des messages de relance envoyés aux demandeurs d'emploi lors de la campagne d'actualisation du mois d'août 2013, le nombre des sorties pour défaut d'actualisation enregistrées au mois d'août 2013 a été inhabituellement élevé, ce qui a eu un impact à la baisse sur le nombre de demandeurs d'emploi inscrits fin août 2013.

Ancienneté d'inscription sur les listes des demandeurs d'emploi inscrits en fin de mois à Pôle emploi

<i>Données CVS</i>	(catégories A, B, C)			<i>Effectifs et %</i>	
	juin 2013	mai 2014	juin 2014	Variation sur un mois	Variation sur un an
Moins de 1 an	12 492	12 686	12 658	-0,2	1,3
1 an ou plus	8 809	9 522	9 511	-0,1	8,0
Part des demandeurs d'emploi inscrits depuis plus d'un an (%)	41,4	42,9	42,9	0 pt	1,5 pt

Sources : STMT - Pôle emploi, Dares. Cvs : Direccte Midi-Pyrénées

Entrées et sorties à Pôle emploi

<i>Données CVS</i>	(catégories A, B, C)			<i>Effectifs et %</i>	
	juin 2013	juin 2014	Variation trimestrielle sur 3 mois glissants (1)	Variation annuelle sur 3 mois glissants (1)	
Entrées à Pôle emploi	2 018	2 174	5,1	3,7	
Sorties de Pôle emploi	1 944	2 255	0,9	7,8	

Sources : STMT - Pôle emploi, Dares. Cvs : Direccte Midi-Pyrénées

(1) : Evolution sur les trois derniers mois par rapport aux trois mois précédents.

(2) : Evolution sur les trois derniers mois par rapport aux mêmes trois mois de l'année précédente.

Demandeurs d'emploi ayant un droit payable au RSA inscrits en fin de mois à Pôle emploi

<i>Données brutes</i>	<i>Effectifs et %</i>			
	juin 2013	mai 2014	juin 2014	Variation sur un an
Catégorie A	2 675	3 118	3 090	15,5
Catégorie B	423	484	460	8,7
Catégorie C	340	363	409	20,3
Catégories A, B, C	3 438	3 965	3 959	15,2
Catégorie D	81	127	126	55,6
Catégorie E	239	263	265	10,9
Catégories A, B, C, D, E	3 758	4 355	4 350	15,8
Part dans l'ensemble des demandeurs d'emploi de catégorie A	20,1	22,6	23,2	3,1 pt
Part dans l'ensemble des demandeurs d'emploi de catégories A, B, C	16,6	18,2	18,4	1,8 pt

Sources : STMT - Pôle emploi, Dares.

Offres d'emploi collectées par Pôle emploi

<i>Données CVS</i>	<i>Effectifs et %</i>			
	juin 2013	juin 2014	Variation trimestrielle sur 3 mois glissants	Variation annuelle sur 3 mois glissants
- Emplois durables (6 mois ou plus)	302	260	-7,7	-18,3
- Emplois non durables (moins de 6 mois)	389	393	21,7	23,7
Ensemble	691	654	10,0	5,5

Sources : STMT - Pôle emploi, Dares. Cvs : Direccte Midi-Pyrénées

(1) : Evolution sur les trois derniers mois par rapport aux trois mois précédents.

(2) : Evolution sur les trois derniers mois par rapport aux mêmes trois mois de l'année précédente.