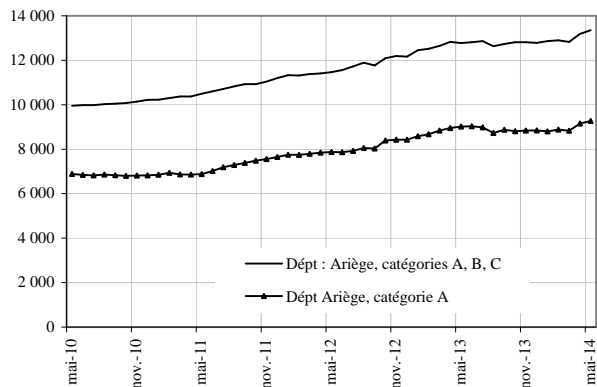


## DEMANDEURS D'EMPLOI INSCRITS ET OFFRES COLLECTÉES PAR PÔLE EMPLOI DANS LE DÉPARTEMENT DE L'ARIÈGE EN MAI 2014

### Demandeurs d'emploi inscrits en fin de mois à Pôle emploi

#### Catégories A et A, B, C (CVS)



Fin mai 2014, dans le département de l'Ariège, 9300 personnes sont inscrites à Pôle emploi en catégorie A. Ce nombre augmente de 1,3% par rapport à fin avril 2014. Sur un an, il s'accroît de 2,8%.

En Midi-Pyrénées, le nombre de demandeurs d'emploi inscrits en catégorie A augmente de 0,8 % par rapport à avril 2014 (soit 5,2 % sur un an).

Le nombre de demandeurs d'emploi inscrits en catégories ABC s'établit à 13400 dans le département de l'Ariège, fin mai. Ce nombre augmente de 1,3%. Sur un an, il s'accroît de 4,5%.

En Midi-Pyrénées, le nombre de demandeurs d'emploi inscrits en catégories ABC augmente de 0,5 % par rapport à avril 2014 (soit 5,5 % sur un an).

### Demandeurs d'emploi inscrits en fin de mois à Pôle emploi

#### (catégorie A)

Effectifs et %

Données CVS	(catégorie A)			Effectifs et %	
	mai 2013	avril 2014	mai 2014	Variation sur un mois	Variation sur un an
Hommes	4 622	4 707	4 842	2,9	4,8
Femmes	4 400	4 450	4 431	-0,4	0,7
Moins de 25 ans	1 548	1 438	1 449	0,8	-6,4
Entre 25 et 49 ans	5 321	5 300	5 363	1,2	0,8
50 ans et plus	2 154	2 419	2 461	1,7	14,3
Hommes de moins de 25 ans	827	776	797	2,7	-3,6
Hommes de 25 à 49 ans	2 672	2 673	2 754	3,0	3,0
Hommes de 50 ans et plus	1 123	1 258	1 291	2,6	15,0
Femmes de moins de 25 ans	721	662	652	-1,5	-9,6
Femmes de 25 à 49 ans	2 648	2 627	2 610	-0,7	-1,5
Femmes de 50 ans et plus	1 031	1 161	1 170	0,7	13,5
<b>Ensemble de la catégorie A</b>	<b>9 022</b>	<b>9 157</b>	<b>9 273</b>	<b>1,3</b>	<b>2,8</b>

Sources : STMT - Pôle emploi, Dares. Cvs : Direccte Midi-Pyrénées

### Demandeurs d'emploi inscrits en fin de mois à Pôle emploi

#### (catégories A, B, C)

Effectifs et %

Données CVS	(catégories A, B, C)			Effectifs et %	
	mai 2013	avril 2014	mai 2014	Variation sur un mois	Variation sur un an
Hommes	6 025	6 279	6 404	2,0	6,3
Femmes	6 754	6 911	6 951	0,6	2,9
Moins de 25 ans	2 012	1 904	1 941	1,9	-3,5
Entre 25 et 49 ans	7 730	7 927	8 015	1,1	3,7
50 ans et plus	3 037	3 358	3 399	1,2	11,9
Hommes de moins de 25 ans	1 037	998	1 026	2,9	-1,1
Hommes de 25 à 49 ans	3 565	3 716	3 779	1,7	6,0
Hommes de 50 ans et plus	1 423	1 566	1 599	2,1	12,4
Femmes de moins de 25 ans	975	907	914	0,9	-6,2
Femmes de 25 à 49 ans	4 166	4 212	4 237	0,6	1,7
Femmes de 50 ans et plus	1 614	1 792	1 800	0,4	11,6
<b>Ensemble des catégories A, B, C</b>	<b>12 779</b>	<b>13 190</b>	<b>13 355</b>	<b>1,3</b>	<b>4,5</b>

Sources : STMT - Pôle emploi, Dares. Cvs : Direccte Midi-Pyrénées

**Avertissement :** En raison de la défaillance dans l'acheminement d'une partie des messages de relance envoyés aux demandeurs d'emploi lors de la campagne d'actualisation du mois d'août 2013, le nombre des sorties pour défaut d'actualisation enregistrées au mois d'août 2013 a été inhabituellement élevé, ce qui a eu un impact à la baisse sur le nombre de demandeurs d'emploi inscrits fin août 2013.

## Ancienneté d'inscription sur les listes des demandeurs d'emploi inscrits en fin de mois à Pôle emploi

<i>Données CVS</i>	(catégories A, B, C)			<i>Effectifs et %</i>	
	mai 2013	avril 2014	mai 2014	Variation sur un mois	Variation sur un an
Moins de 1 an	7 612	7 507	<b>7 616</b>	1,5	0,1
1 an ou plus	5 167	5 683	<b>5 739</b>	1,0	11,1
Part des demandeurs d'emploi inscrits depuis plus d'un an (%)	40,4	43,1	<b>43,0</b>	-0,1 pt	<b>2,5 pt</b>

Sources : STMT - Pôle emploi, Dares. Cvs : Direccte Midi-Pyrénées

## Entrées et sorties à Pôle emploi

<i>Données CVS</i>	(catégories A, B, C)			<i>Effectifs et %</i>	
	mai 2013	mai 2014	Variation trimestrielle sur 3 mois glissants (1)	Variation annuelle sur 3 mois glissants (2)	
Entrées à Pôle emploi	1 197	<b>1 206</b>	<b>4,5</b>	4,9	
Sorties de Pôle emploi	1 243	<b>1 035</b>	<b>-6,8</b>	-1,6	

Sources : STMT - Pôle emploi, Dares. Cvs : Direccte Midi-Pyrénées

(1) : Evolution sur les trois derniers mois par rapport aux trois mois précédents.

(2) : Evolution sur les trois derniers mois par rapport aux mêmes trois mois de l'année précédente.

## Demandeurs d'emploi ayant un droit payable au RSA inscrits en fin de mois à Pôle emploi

<i>Données brutes</i>				<i>Effectifs et %</i>	
	mai 2013	avril 2014	mai 2014	Variation sur un an	
<b>Catégorie A</b>	2 303	2 544	<b>2 534</b>	10,0	
Catégorie B	309	361	<b>369</b>	19,4	
Catégorie C	224	248	<b>247</b>	10,3	
<b>Catégories A, B, C</b>	2 836	3 153	<b>3 150</b>	11,1	
Catégorie D	62	96	<b>95</b>	53,2	
Catégorie E	201	192	<b>184</b>	-8,5	
Catégories A, B, C, D, E	3 099	3 441	<b>3 429</b>	10,6	
Part dans l'ensemble des demandeurs d'emploi de catégorie A	26,5	28,3	<b>28,3</b>	1,8 pt	
Part dans l'ensemble des demandeurs d'emploi de catégories A, B, C	22,7	24,1	<b>24,2</b>	1,4 pt	

Sources : STMT - Pôle emploi, Dares.

## Offres d'emploi collectées par Pôle emploi

<i>Données CVS</i>				<i>Effectifs et %</i>	
	mai 2013	mai 2014	Variation trimestrielle sur 3 mois glissants (1)	Variation annuelle sur 3 mois glissants (2)	
- Emplois durables ( 6 mois ou plus)	143	<b>176</b>	<b>13,8</b>	2,4	
- Emplois non durables (moins de 6 mois)	285	<b>231</b>	<b>-6,8</b>	6,3	
<b>Ensemble</b>	428	<b>407</b>	<b>-0,2</b>	4,8	

Sources : STMT - Pôle emploi, Dares. Cvs : Direccte Midi-Pyrénées

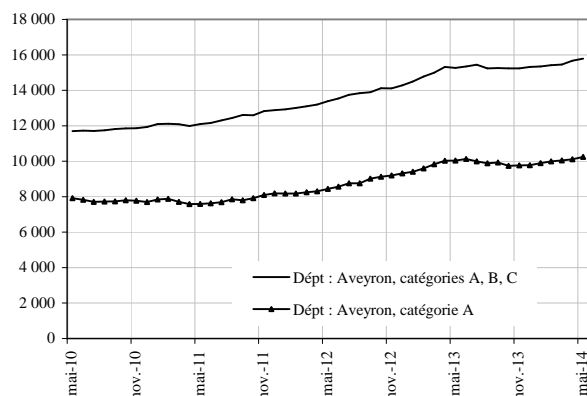
(1) : Evolution sur les trois derniers mois par rapport aux trois mois précédents.

(2) : Evolution sur les trois derniers mois par rapport aux mêmes trois mois de l'année précédente.

## DEMANDEURS D'EMPLOI INSCRITS ET OFFRES COLLECTÉES PAR PÔLE EMPLOI DANS LE DÉPARTEMENT DE L'AVEYRON EN MAI 2014

### Demandeurs d'emploi inscrits en fin de mois à Pôle emploi

#### Catégories A et A, B, C (CVS)



Fin mai 2014, dans le département de l'Aveyron, 10200 personnes sont inscrites à Pôle emploi en catégorie A. Ce nombre augmente de 1,3% par rapport à fin avril 2014. Sur un an, il s'accroît de 2,1%.

En Midi-Pyrénées, le nombre de demandeurs d'emploi inscrits en catégorie A augmente de 0,8 % par rapport à avril 2014 (soit 5,2 % sur un an).

Le nombre de demandeurs d'emploi inscrits en catégories ABC s'établit à 15800 dans le département de l'Aveyron, fin mai. Ce nombre augmente de 0,7%. Sur un an, il s'accroît de 3,5%.

En Midi-Pyrénées, le nombre de demandeurs d'emploi inscrits en catégories ABC augmente de 0,5 % par rapport à avril 2014 (soit 5,5 % sur un an).

### Demandeurs d'emploi inscrits en fin de mois à Pôle emploi

#### (catégorie A)

Effectifs et %

Données CVS	mai		mai 2014	Variation sur un mois	Variation sur un an
	2013	2014			
Hommes	5 179	5 131	5 223	1,8	0,9
Femmes	4 860	4 984	5 025	0,8	3,4
Moins de 25 ans	1 878	1 756	1 738	-1,0	-7,5
Entre 25 et 49 ans	5 842	5 836	5 919	1,4	1,3
50 ans et plus	2 318	2 523	2 591	2,7	11,8
Hommes de moins de 25 ans	975	924	912	-1,3	-6,4
Hommes de 25 à 49 ans	3 026	2 917	3 007	3,1	-0,6
Hommes de 50 ans et plus	1 178	1 290	1 304	1,1	10,7
Femmes de moins de 25 ans	903	831	826	-0,6	-8,5
Femmes de 25 à 49 ans	2 816	2 919	2 912	-0,2	3,4
Femmes de 50 ans et plus	1 140	1 233	1 287	4,3	12,9
<b>Ensemble de la catégorie A</b>	<b>10 039</b>	<b>10 115</b>	<b>10 248</b>	<b>1,3</b>	<b>2,1</b>

Sources : STMT - Pôle emploi, Dares. Cvs : Direccte Midi-Pyrénées

### Demandeurs d'emploi inscrits en fin de mois à Pôle emploi

#### (catégories A, B, C)

Effectifs et %

Données CVS	mai		mai 2014	Variation sur un mois	Variation sur un an
	2013	2014			
Hommes	7 137	7 320	7 316	0,0	2,5
Femmes	8 124	8 353	8 472	1,4	4,3
Moins de 25 ans	2 727	2 568	2 548	-0,8	-6,5
Entre 25 et 49 ans	9 149	9 351	9 422	0,8	3,0
50 ans et plus	3 385	3 753	3 818	1,7	12,8
Hommes de moins de 25 ans	1 323	1 308	1 256	-4,0	-5,0
Hommes de 25 à 49 ans	4 319	4 321	4 357	0,9	0,9
Hommes de 50 ans et plus	1 495	1 691	1 703	0,7	14,0
Femmes de moins de 25 ans	1 404	1 260	1 293	2,6	-8,0
Femmes de 25 à 49 ans	4 830	5 031	5 064	0,7	4,9
Femmes de 50 ans et plus	1 890	2 062	2 115	2,6	11,9
<b>Ensemble des catégories A, B, C</b>	<b>15 261</b>	<b>15 672</b>	<b>15 789</b>	<b>0,7</b>	<b>3,5</b>

Sources : STMT - Pôle emploi, Dares. Cvs : Direccte Midi-Pyrénées

**Avvertissement :** En raison de la défaillance dans l'acheminement d'une partie des messages de relance envoyés aux demandeurs d'emploi lors de la campagne d'actualisation du mois d'août 2013, le nombre des sorties pour défaut d'actualisation enregistrées au mois d'août 2013 a été inhabituellement élevé, ce qui a eu un impact à la baisse sur le nombre de demandeurs d'emploi inscrits fin août 2013.

## Ancienneté d'inscription sur les listes des demandeurs d'emploi inscrits en fin de mois à Pôle emploi

<i>Données CVS</i>	(catégories A, B, C)			<i>Effectifs et %</i>	
	mai 2013	avril 2014	mai 2014	Variation sur un mois	Variation sur un an
Moins de 1 an	9 921	9 618	<b>9 674</b>	0,6	-2,5
1 an ou plus	5 339	6 055	<b>6 115</b>	1,0	14,5
Part des demandeurs d'emploi inscrits depuis plus d'un an (%)	35,0	38,6	<b>38,7</b>	0,1 pt	<b>3,7 pt</b>

Sources : STMT - Pôle emploi, Dares. Cvs : Direccte Midi-Pyrénées

## Entrées et sorties à Pôle emploi

<i>Données CVS</i>	(catégories A, B, C)			<i>Effectifs et %</i>	
	mai 2013	mai 2014	Variation trimestrielle sur 3 mois glissants (1)	Variation annuelle sur 3 mois glissants (1)	
Entrées à Pôle emploi	1 643	<b>1 808</b>	<b>7,9</b>	4,1	
Sorties de Pôle emploi	1 690	<b>1 630</b>	<b>0,2</b>	3,3	

Sources : STMT - Pôle emploi, Dares. Cvs : Direccte Midi-Pyrénées

(1) : Evolution sur les trois derniers mois par rapport aux trois mois précédents.

(2) : Evolution sur les trois derniers mois par rapport aux mêmes trois mois de l'année précédente.

## Demandeurs d'emploi ayant un droit payable au RSA inscrits en fin de mois à Pôle emploi

<i>Données brutes</i>	(catégories A, B, C)			<i>Effectifs et %</i>	
	mai 2013	avril 2014	mai 2014	Variation sur un an	
<b>Catégorie A</b>	1 562	1 753	<b>1 742</b>	11,5	
Catégorie B	243	312	<b>291</b>	19,8	
Catégorie C	157	196	<b>206</b>	31,2	
<b>Catégories A, B, C</b>	1 962	2 261	<b>2 239</b>	14,1	
Catégorie D	76	111	<b>101</b>	32,9	
Catégorie E	124	159	<b>161</b>	29,8	
Catégories A, B, C, D, E	2 162	2 531	<b>2 501</b>	15,7	
Part dans l'ensemble des demandeurs d'emploi de catégorie A	17,1	18,4	<b>18,6</b>	1,5 pt	
Part dans l'ensemble des demandeurs d'emploi de catégories A, B, C	13,5	14,8	<b>14,9</b>	1,4 pt	

Sources : STMT - Pôle emploi, Dares.

## Offres d'emploi collectées par Pôle emploi

<i>Données CVS</i>	(catégories A, B, C)			<i>Effectifs et %</i>	
	mai 2013	mai 2014	Variation trimestrielle sur 3 mois glissants	Variation annuelle sur 3 mois glissants	
- Emplois durables ( 6 mois ou plus)	325	<b>265</b>	<b>-7,6</b>	-8,8	
- Emplois non durables (moins de 6 mois)	334	<b>376</b>	<b>6,0</b>	-6,3	
<b>Ensemble</b>	659	<b>641</b>	<b>-0,7</b>	-7,4	

Sources : STMT - Pôle emploi, Dares. Cvs : Direccte Midi-Pyrénées

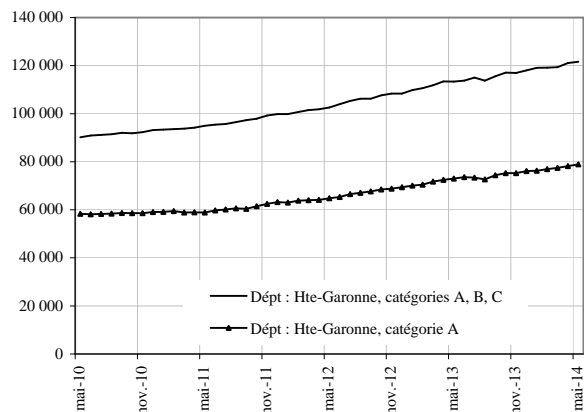
(1) : Evolution sur les trois derniers mois par rapport aux trois mois précédents.

(2) : Evolution sur les trois derniers mois par rapport aux mêmes trois mois de l'année précédente.

## DEMANDEURS D'EMPLOI INSCRITS ET OFFRES COLLECTÉES PAR PÔLE EMPLOI DANS LE DÉPARTEMENT DE HAUTE-GARONNE EN MAI 2014

### Demandeurs d'emploi inscrits en fin de mois à Pôle emploi

#### Catégories A et A, B, C (CVS)



Fin mai 2014, dans le département de la Haute-Garonne, 78900 personnes sont inscrites à Pôle emploi en catégorie A. Ce nombre augmente de 0,9% par rapport à fin avril 2014. Sur un an, il s'accroît de 8,1%.

En Midi-Pyrénées, le nombre de demandeurs d'emploi inscrits en catégorie A augmente de 0,8% par rapport à avril 2014 (soit 5,2% sur un an).

Le nombre de demandeurs d'emploi inscrits en catégories ABC s'établit à 121600 dans le département de Haute-Garonne, fin mai. Ce nombre augmente de 0,4%. Sur un an, il s'accroît de 7,3%.

En Midi-Pyrénées, le nombre de demandeurs d'emploi inscrits en catégories ABC augmente de 0,5% par rapport à avril 2014 (soit 5,5% sur un an).

### Demandeurs d'emploi inscrits en fin de mois à Pôle emploi

#### (catégorie A)

Effectifs et %

Données CVS	mai	avril	mai	Variation	Variation
	2013	2014	2014	sur un mois	sur un an
Hommes	36 738	39 577	<b>40 064</b>	1,2	9,1
Femmes	36 254	38 642	<b>38 843</b>	0,5	7,1
Moins de 25 ans	12 368	12 613	<b>12 605</b>	-0,1	1,9
Entre 25 et 49 ans	47 179	50 356	<b>50 890</b>	1,1	7,9
50 ans et plus	13 445	15 249	<b>15 412</b>	1,1	14,6
Hommes de moins de 25 ans	6 405	6 521	<b>6 560</b>	0,6	2,4
Hommes de 25 à 49 ans	23 358	25 082	<b>25 457</b>	1,5	9,0
Hommes de 50 ans et plus	6 975	7 973	<b>8 047</b>	0,9	15,4
Femmes de moins de 25 ans	5 963	6 092	<b>6 045</b>	-0,8	1,4
Femmes de 25 à 49 ans	23 821	25 274	<b>25 433</b>	0,6	6,8
Femmes de 50 ans et plus	6 469	7 276	<b>7 365</b>	1,2	13,8
<b>Ensemble de la catégorie A</b>	<b>72 992</b>	<b>78 218</b>	<b>78 907</b>	<b>0,9</b>	<b>8,1</b>

Sources : STMT - Pôle emploi, Dares. Cvs : Direccte Midi-Pyrénées

### Demandeurs d'emploi inscrits en fin de mois à Pôle emploi

#### (catégories A, B, C)

Effectifs et %

Données CVS	mai	avril	mai	Variation	Variation
	2013	2014	2014	sur un mois	sur un an
Hommes	54 080	58 239	<b>58 431</b>	0,3	8,0
Femmes	59 279	62 868	<b>63 185</b>	0,5	6,6
Moins de 25 ans	17 425	17 817	<b>17 741</b>	-0,4	1,8
Entre 25 et 49 ans	75 500	80 207	<b>80 640</b>	0,5	6,8
50 ans et plus	20 434	23 082	<b>23 235</b>	0,7	13,7
Hommes de moins de 25 ans	8 625	8 905	<b>8 878</b>	-0,3	2,9
Hommes de 25 à 49 ans	35 732	38 320	<b>38 493</b>	0,5	7,7
Hommes de 50 ans et plus	9 723	11 013	<b>11 060</b>	0,4	13,7
Femmes de moins de 25 ans	8 800	8 912	<b>8 863</b>	-0,5	0,7
Femmes de 25 à 49 ans	39 768	41 887	<b>42 147</b>	0,6	6,0
Femmes de 50 ans et plus	10 710	12 069	<b>12 175</b>	0,9	13,7
<b>Ensemble des catégories A, B, C</b>	<b>113 359</b>	<b>121 106</b>	<b>121 616</b>	<b>0,4</b>	<b>7,3</b>

Sources : STMT - Pôle emploi, Dares. Cvs : Direccte Midi-Pyrénées

**Avertissement :** En raison de la défaillance dans l'acheminement d'une partie des messages de relance envoyés aux demandeurs d'emploi lors de la campagne d'actualisation du mois d'août 2013, le nombre des sorties pour défaut d'actualisation enregistrées au mois d'août 2013 a été inhabituellement élevé, ce qui a eu un impact à la baisse sur le nombre de demandeurs d'emploi inscrits fin août 2013.

## Ancienneté d'inscription sur les listes des demandeurs d'emploi inscrits en fin de mois à Pôle emploi

Données CVS	(catégories A, B, C)			Effectifs et %	
	mai 2013	avril 2014	mai 2014	Variation sur un mois	Variation sur un an
Moins de 1 an	68 383	71 186	70 947	-0,3	3,8
1 an ou plus	44 976	49 921	50 669	1,5	12,7
Part des demandeurs d'emploi inscrits depuis plus d'un an (%)	39,7	41,2	41,7	0,4 pt	2 pt

Sources : STMT - Pôle emploi, Dares. Cvs : Direccte Midi-Pyrénées

## Entrées et sorties à Pôle emploi

Données CVS	(catégories A, B, C)			Effectifs et %	
	mai 2013	mai 2014	Variation trimestrielle sur 3 mois glissants (1)	Variation annuelle sur 3 mois glissants (1)	
Entrées à Pôle emploi	12 340	12 585	2,6	5,6	
Sorties de Pôle emploi	12 069	11 558	0,2	4,5	

Sources : STMT - Pôle emploi, Dares. Cvs : Direccte Midi-Pyrénées

(1) : Evolution sur les trois derniers mois par rapport aux trois mois précédents.

(2) : Evolution sur les trois derniers mois par rapport aux mêmes trois mois de l'année précédente.

## Demandeurs d'emploi ayant un droit payable au RSA inscrits en fin de mois à Pôle emploi

Données brutes	(catégories A, B, C)			Effectifs et %	
	mai 2013	avril 2014	mai 2014	Variation sur un an	
Catégorie A	13 915	16 241	15 877	14,1	
Catégorie B	2 408	2 726	2 807	16,6	
Catégorie C	1 885	2 237	2 185	15,9	
Catégories A, B, C	18 208	21 204	20 869	14,6	
Catégorie D	626	694	703	12,3	
Catégorie E	605	736	732	21,0	
Catégories A, B, C, D, E	19 439	22 634	22 304	14,7	
Part dans l'ensemble des demandeurs d'emploi de catégorie A	20,0	21,5	21,1	1,1 pt	
Part dans l'ensemble des demandeurs d'emploi de catégories A, B, C	16,5	17,7	17,6	1,1 pt	

Sources : STMT - Pôle emploi, Dares.

## Offres d'emploi collectées par Pôle emploi

Données CVS	(catégories A, B, C)			Effectifs et %	
	mai 2013	mai 2014	Variation trimestrielle sur 3 mois glissants	Variation annuelle sur 3 mois glissants	
- Emplois durables ( 6 mois ou plus)	2 837	2 627	-13,4	-6,4	
- Emplois non durables (moins de 6 mois)	2 437	2 148	8,8	11,9	
<b>Ensemble</b>	5 273	4 775	-4,3	1,3	

Sources : STMT - Pôle emploi, Dares. Cvs : Direccte Midi-Pyrénées

(1) : Evolution sur les trois derniers mois par rapport aux trois mois précédents.

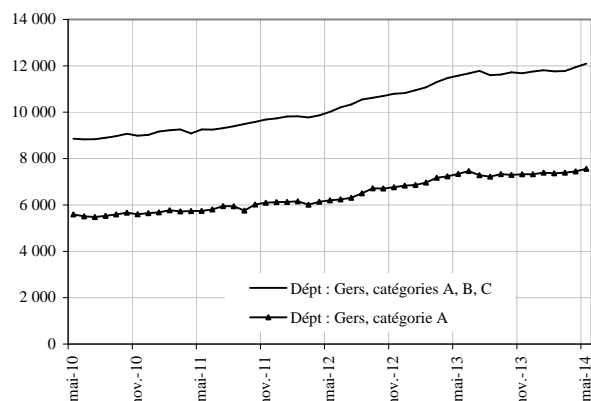
(2) : Evolution sur les trois derniers mois par rapport aux mêmes trois mois de l'année précédente.

**Avertissement : L'évolution trimestrielle sur 3 mois glissants des offres d'emplois non durables est impactée par une forte hausse observée au mois de novembre 2013, en raison notamment d'un établissement dont le siège se situe en Midi-Pyrénées et qui a enregistré un volume important d'offres pour l'ensemble de ses établissements du territoire français (sur des contrats allant de un à huit jours).**

## DEMANDEURS D'EMPLOI INSCRITS ET OFFRES COLLECTÉES PAR PÔLE EMPLOI DANS LE DÉPARTEMENT DU GERS EN MAI 2014

### Demandeurs d'emploi inscrits en fin de mois à Pôle emploi

#### Catégories A et A, B, C (CVS)



Fin mai 2014, dans le département du Gers, 7600 personnes sont inscrites à Pôle emploi en catégorie A. Ce nombre augmente de 1,4% par rapport à fin avril 2014. Sur un an, il s'accroît de 3%.

En Midi-Pyrénées, le nombre de demandeurs d'emploi inscrits en catégorie A augmente de 0,8 % par rapport à avril 2014 (soit 5,2 % sur un an).

Le nombre de demandeurs d'emploi inscrits en catégories ABC s'établit à 12100 dans le département du Gers, fin mai. Ce nombre augmente de 1,3%. Sur un an, il s'accroît de 4,5%.

En Midi-Pyrénées, le nombre de demandeurs d'emploi inscrits en catégories ABC augmente de 0,5 % par rapport à avril 2014 (soit 5,5 % sur un an).

### Demandeurs d'emploi inscrits en fin de mois à Pôle emploi

#### (catégorie A)

Effectifs et %

Données CVS	mai	avril	mai	Variation	Variation
	2013	2014	2014	sur un mois	sur un an
Hommes	3 664	3 835	<b>3 911</b>	2,0	6,7
Femmes	3 672	3 616	<b>3 645</b>	0,8	-0,7
Moins de 25 ans	1 265	1 202	<b>1 213</b>	0,9	-4,1
Entre 25 et 49 ans	4 203	4 181	<b>4 260</b>	1,9	1,4
50 ans et plus	1 869	2 068	<b>2 083</b>	0,7	11,5
Hommes de moins de 25 ans	655	640	<b>666</b>	4,0	1,7
Hommes de 25 à 49 ans	2 067	2 160	<b>2 188</b>	1,3	5,8
Hommes de 50 ans et plus	942	1 035	<b>1 058</b>	2,2	12,3
Femmes de moins de 25 ans	610	562	<b>547</b>	-2,6	-10,3
Femmes de 25 à 49 ans	2 136	2 021	<b>2 072</b>	2,5	-3,0
Femmes de 50 ans et plus	926	1 033	<b>1 025</b>	-0,7	10,7
<b>Ensemble de la catégorie A</b>	<b>7 336</b>	<b>7 451</b>	<b>7 557</b>	<b>1,4</b>	<b>3,0</b>

Sources : STMT - Pôle emploi, Dares. Cvs : Direccte Midi-Pyrénées

### Demandeurs d'emploi inscrits en fin de mois à Pôle emploi

#### (catégories A, B, C)

Effectifs et %

Données CVS	mai	avril	mai	Variation	Variation
	2013	2014	2014	sur un mois	sur un an
Hommes	5 296	5 600	<b>5 701</b>	1,8	7,6
Femmes	6 280	6 346	<b>6 395</b>	0,8	1,8
Moins de 25 ans	1 860	1 826	<b>1 855</b>	1,6	-0,3
Entre 25 et 49 ans	6 830	6 933	<b>7 037</b>	1,5	3,0
50 ans et plus	2 886	3 187	<b>3 204</b>	0,5	11,0
Hommes de moins de 25 ans	928	929	<b>951</b>	2,5	2,5
Hommes de 25 à 49 ans	3 076	3 243	<b>3 294</b>	1,6	7,1
Hommes de 50 ans et plus	1 292	1 428	<b>1 455</b>	1,9	12,6
Femmes de moins de 25 ans	932	897	<b>903</b>	0,7	-3,1
Femmes de 25 à 49 ans	3 754	3 690	<b>3 743</b>	1,4	-0,3
Femmes de 50 ans et plus	1 594	1 759	<b>1 749</b>	-0,6	9,7
<b>Ensemble des catégories A, B, C</b>	<b>11 577</b>	<b>11 946</b>	<b>12 096</b>	<b>1,3</b>	<b>4,5</b>

Sources : STMT - Pôle emploi, Dares. Cvs : Direccte Midi-Pyrénées

**Avvertissement :** En raison de la défaillance dans l'acheminement d'une partie des messages de relance envoyés aux demandeurs d'emploi lors de la campagne d'actualisation du mois d'août 2013, le nombre des sorties pour défaut d'actualisation enregistrées au mois d'août 2013 a été inhabituellement élevé, ce qui a eu un impact à la baisse sur le nombre de demandeurs d'emploi inscrits fin août 2013.

## Ancienneté d'inscription sur les listes des demandeurs d'emploi inscrits en fin de mois à Pôle emploi

<i>Données CVS</i>	(catégories A, B, C)			<i>Effectifs et %</i>	
	mai 2013	avril 2014	mai 2014	Variation sur un mois	Variation sur un an
Moins de 1 an	7 232	7 014	<b>7 085</b>	1,0	-2,0
1 an ou plus	4 345	4 932	<b>5 010</b>	1,6	15,3
Part des demandeurs d'emploi inscrits depuis plus d'un an (%)	37,5	41,3	<b>41,4</b>	0,1 pt	<b>3,9 pt</b>

Sources : STMT - Pôle emploi, Dares. Cvs : Direccte Midi-Pyrénées

## Entrées et sorties à Pôle emploi

<i>Données CVS</i>	(catégories A, B, C)			<i>Effectifs et %</i>	
	mai 2013	mai 2014	Variation trimestrielle sur 3 mois glissants (1)	Variation annuelle sur 3 mois glissants (1)	
Entrées à Pôle emploi	1 155	<b>1 226</b>	<b>5,0</b>	0,3	
Sorties de Pôle emploi	1 107	<b>1 125</b>	<b>-2,6</b>	3,1	

Sources : STMT - Pôle emploi, Dares. Cvs : Direccte Midi-Pyrénées

(1) : Evolution sur les trois derniers mois par rapport aux trois mois précédents.

(2) : Evolution sur les trois derniers mois par rapport aux mêmes trois mois de l'année précédente.

## Demandeurs d'emploi ayant un droit payable au RSA inscrits en fin de mois à Pôle emploi

<i>Données brutes</i>				<i>Effectifs et %</i>	
	mai 2013	avril 2014	mai 2014	Variation sur un an	
<b>Catégorie A</b>	1 250	1 307	<b>1 320</b>	5,6	
Catégorie B	259	240	<b>255</b>	-1,5	
Catégorie C	187	179	<b>181</b>	-3,2	
<b>Catégories A, B, C</b>	1 696	1 726	<b>1 756</b>	3,5	
Catégorie D	54	61	<b>68</b>	25,9	
Catégorie E	101	126	<b>134</b>	32,7	
Catégories A, B, C, D, E	1 851	1 913	<b>1 958</b>	5,8	
Part dans l'ensemble des demandeurs d'emploi de catégorie A	18,0	17,8	<b>18,4</b>	0,4 pt	
Part dans l'ensemble des demandeurs d'emploi de catégories A, B, C	15,2	14,6	<b>15,0</b>	-0,2 pt	

Sources : STMT - Pôle emploi, Dares.

## Offres d'emploi collectées par Pôle emploi

<i>Données CVS</i>				<i>Effectifs et %</i>	
	mai 2013	mai 2014	Variation trimestrielle sur 3 mois glissants	Variation annuelle sur 3 mois glissants	
- Emplois durables ( 6 mois ou plus)	305	<b>232</b>	<b>2,6</b>	-0,2	
- Emplois non durables (moins de 6 mois)	427	<b>409</b>	<b>3,5</b>	-17,3	
<b>Ensemble</b>	732	<b>641</b>	<b>3,1</b>	-10,7	

Sources : STMT - Pôle emploi, Dares. Cvs : Direccte Midi-Pyrénées

(1) : Evolution sur les trois derniers mois par rapport aux trois mois précédents.

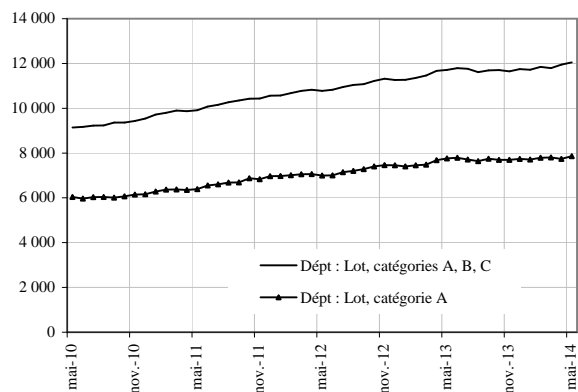
(2) : Evolution sur les trois derniers mois par rapport aux mêmes trois mois de l'année précédente.



## DEMANDEURS D'EMPLOI INSCRITS ET OFFRES COLLECTÉES PAR PÔLE EMPLOI DANS LE DÉPARTEMENT DU LOT EN MAI 2014

### Demandeurs d'emploi inscrits en fin de mois à Pôle emploi

#### Catégories A et A, B, C (CVS)



Fin mai 2014, dans le département du Lot, 7900 personnes sont inscrites à Pôle emploi en catégorie A. Ce nombre augmente de 1,6% par rapport à fin avril 2014. Sur un an, il s'accroît de 1,3%.

En Midi-Pyrénées, le nombre de demandeurs d'emploi inscrits en catégorie A augmente de 0,8 % par rapport à avril 2014 (soit 5,2 % sur un an).

Le nombre de demandeurs d'emploi inscrits en catégories ABC s'établit à 12000 dans le département du Lot, fin mai. Ce nombre augmente de 0,8 %. Sur un an, il s'accroît de 2,8%.

En Midi-Pyrénées, le nombre de demandeurs d'emploi inscrits en catégories ABC augmente de 0,5 % par rapport à avril 2014 (soit 5,5 % sur un an).

### Demandeurs d'emploi inscrits en fin de mois à Pôle emploi

#### (catégorie A)

Effectifs et %

Données CVS	mai	avril	mai	Variation	Variation
	2013	2014	2014	sur un mois	sur un an
Hommes	3 985	4 057	<b>4 135</b>	1,9	3,8
Femmes	3 774	3 679	<b>3 725</b>	1,2	-1,3
Moins de 25 ans	1 268	1 136	<b>1 181</b>	4,0	-6,9
Entre 25 et 49 ans	4 373	4 308	<b>4 395</b>	2,0	0,5
50 ans et plus	2 118	2 293	<b>2 284</b>	-0,4	7,8
Hommes de moins de 25 ans	671	638	<b>633</b>	-0,8	-5,6
Hommes de 25 à 49 ans	2 241	2 246	<b>2 327</b>	3,6	3,8
Hommes de 50 ans et plus	1 073	1 172	<b>1 175</b>	0,2	9,5
Femmes de moins de 25 ans	598	497	<b>548</b>	10,2	-8,4
Femmes de 25 à 49 ans	2 131	2 062	<b>2 068</b>	0,3	-3,0
Femmes de 50 ans et plus	1 045	1 120	<b>1 110</b>	-1,0	6,2
<b>Ensemble de la catégorie A</b>	<b>7 759</b>	<b>7 736</b>	<b>7 860</b>	<b>1,6</b>	<b>1,3</b>

Sources : STMT - Pôle emploi, Dares. Cvs : Direccte Midi-Pyrénées

### Demandeurs d'emploi inscrits en fin de mois à Pôle emploi

#### (catégories A, B, C)

Effectifs et %

Données CVS	mai	avril	mai	Variation	Variation
	2013	2014	2014	sur un mois	sur un an
Hommes	5 518	5 638	<b>5 707</b>	1,2	3,4
Femmes	6 197	6 310	<b>6 339</b>	0,5	2,3
Moins de 25 ans	1 817	1 655	<b>1 701</b>	2,8	-6,4
Entre 25 et 49 ans	6 860	6 956	<b>6 979</b>	0,3	1,7
50 ans et plus	3 037	3 336	<b>3 366</b>	0,9	10,8
Hommes de moins de 25 ans	917	852	<b>852</b>	0,0	-7,1
Hommes de 25 à 49 ans	3 194	3 248	<b>3 294</b>	1,4	3,1
Hommes de 50 ans et plus	1 406	1 538	<b>1 562</b>	1,5	11,1
Femmes de moins de 25 ans	901	804	<b>849</b>	5,7	-5,7
Femmes de 25 à 49 ans	3 666	3 708	<b>3 686</b>	-0,6	0,5
Femmes de 50 ans et plus	1 630	1 798	<b>1 804</b>	0,3	10,6
<b>Ensemble des catégories A, B, C</b>	<b>11 714</b>	<b>11 948</b>	<b>12 046</b>	<b>0,8</b>	<b>2,8</b>

Sources : STMT - Pôle emploi, Dares. Cvs : Direccte Midi-Pyrénées

**Avvertissement :** En raison de la défaillance dans l'acheminement d'une partie des messages de relance envoyés aux demandeurs d'emploi lors de la campagne d'actualisation du mois d'août 2013, le nombre des sorties pour défaut d'actualisation enregistrées au mois d'août 2013 a été inhabituellement élevé, ce qui a eu un impact à la baisse sur le nombre de demandeurs d'emploi inscrits fin août 2013.

**Ancienneté d'inscription sur les listes des demandeurs d'emploi inscrits en fin de mois à Pôle emploi**

(catégories A, B, C)

*Effectifs et %*

<i>Données CVS</i>	mai	avril	mai	Variation sur un mois	Variation sur un an
	2013	2014	2014		
Moins de 1 an	6 841	6 942	<b>7 014</b>	1,0	2,5
1 an ou plus	4 873	5 006	<b>5 032</b>	0,5	3,3
Part des demandeurs d'emploi inscrits depuis plus d'un an (%)	41,6	41,9	<b>41,8</b>	-0,1 pt	<b>0,2 pt</b>

Sources : STMT - Pôle emploi, Dares. Cvs : Direccte Midi-Pyrénées

**Entrées et sorties à Pôle emploi**

(catégories A, B, C)

*Effectifs et %*

<i>Données CVS</i>	mai	mai	Variation trimestrielle sur 3 mois glissants (1)	Variation annuelle sur 3 mois glissants (1)
	2013	2014		
Entrées à Pôle emploi	1 179	<b>1 173</b>	<b>-0,2</b>	-0,3
Sorties de Pôle emploi	1 103	<b>1 048</b>	<b>-1,4</b>	1,8

Sources : STMT - Pôle emploi, Dares. Cvs : Direccte Midi-Pyrénées

(1) : Evolution sur les trois derniers mois par rapport aux trois mois précédents.

(2) : Evolution sur les trois derniers mois par rapport aux mêmes trois mois de l'année précédente.

**Demandeurs d'emploi ayant un droit payable au RSA inscrits en fin de mois à Pôle emploi**

*Effectifs et %*

<i>Données brutes</i>	mai	avril	mai	Variation sur un an
	2013	2014	2014	
<b>Catégorie A</b>	1 280	1 415	<b>1 380</b>	7,8
Catégorie B	262	266	<b>266</b>	1,5
Catégorie C	169	164	<b>180</b>	6,5
<b>Catégories A, B, C</b>	1 711	1 845	<b>1 826</b>	6,7
Catégorie D	50	71	<b>62</b>	24,0
Catégorie E	111	128	<b>128</b>	15,3
Catégories A, B, C, D, E	1 872	2 044	<b>2 016</b>	7,7
Part dans l'ensemble des demandeurs d'emploi de catégorie A	17,9	19,0	<b>19,0</b>	1,1 pt
Part dans l'ensemble des demandeurs d'emploi de catégories A, B, C	15,2	15,7	<b>15,7</b>	0,6 pt

Sources : STMT - Pôle emploi, Dares.

**Offres d'emploi collectées par Pôle emploi**

*Effectifs et %*

<i>Données CVS</i>	mai	mai	Variation trimestrielle sur 3 mois glissants	Variation annuelle sur 3 mois glissants
	2013	2014		
- Emplois durables ( 6 mois ou plus)	293	<b>195</b>	<b>-19,1</b>	-12,8
- Emplois non durables (moins de 6 mois)	409	<b>327</b>	<b>-15,9</b>	-28,8
<b>Ensemble</b>	702	<b>521</b>	<b>-17,5</b>	-22,0

Sources : STMT - Pôle emploi, Dares. Cvs : Direccte Midi-Pyrénées

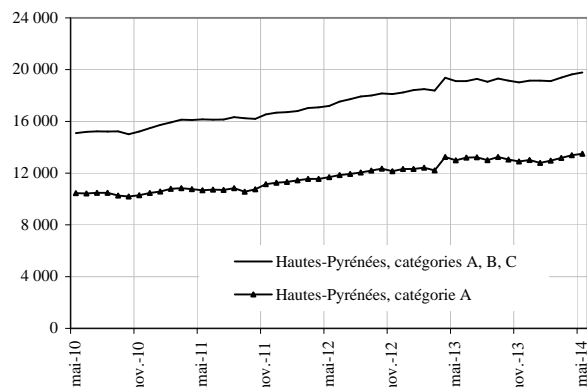
(1) : Evolution sur les trois derniers mois par rapport aux trois mois précédents.

(2) : Evolution sur les trois derniers mois par rapport aux mêmes trois mois de l'année précédente.

## DEMANDEURS D'EMPLOI INSCRITS ET OFFRES COLLECTÉES PAR PÔLE EMPLOI DANS LE DÉPARTEMENT DES HAUTES-PYRÉNÉES EN MAI 2014

### Demandeurs d'emploi inscrits en fin de mois à Pôle emploi

#### Catégories A et A, B, C (CVS)



Fin mai, dans le département des Hautes-Pyrénées, 13500 personnes sont inscrites à Pôle emploi en catégorie A. Ce nombre augmente de 0,8% par rapport à fin avril 2014. Sur un an, il s'accroît de 3,9%.

En Midi-Pyrénées, le nombre de demandeurs d'emploi inscrits en catégorie A augmente de 0,8 % par rapport à avril 2014 (soit 5,2 % sur un an).

Le nombre de demandeurs d'emploi inscrits en catégories ABC s'établit à 19800 dans le département des Hautes-Pyrénées, fin mai. Ce nombre augmente de 0,7 %. Sur un an, il s'accroît de 3,4%.

En Midi-Pyrénées, le nombre de demandeurs d'emploi inscrits en catégories ABC augmente de 0,5 % par rapport à avril 2014 (soit 5,5 % sur un an).

### Demandeurs d'emploi inscrits en fin de mois à Pôle emploi

#### (catégorie A)

Effectifs et %

Données CVS	mai	avril	mai	Variation sur un mois	Variation sur un an
	2013	2014	2014		
Hommes	6 524	6 642	<b>6 779</b>	2,1	3,9
Femmes	6 466	6 742	<b>6 716</b>	-0,4	3,9
Moins de 25 ans	2 186	2 042	<b>2 070</b>	1,4	-5,3
Entre 25 et 49 ans	7 391	7 592	<b>7 703</b>	1,5	4,2
50 ans et plus	3 413	3 750	<b>3 721</b>	-0,8	9,0
Hommes de moins de 25 ans	1 151	1 066	<b>1 094</b>	2,7	-4,9
Hommes de 25 à 49 ans	3 694	3 807	<b>3 870</b>	1,7	4,8
Hommes de 50 ans et plus	1 679	1 769	<b>1 814</b>	2,5	8,0
Femmes de moins de 25 ans	1 035	976	<b>976</b>	0,0	-5,7
Femmes de 25 à 49 ans	3 696	3 785	<b>3 833</b>	1,3	3,7
Femmes de 50 ans et plus	1 735	1 981	<b>1 907</b>	-3,8	9,9
<b>Ensemble de la catégorie A</b>	<b>12 990</b>	<b>13 384</b>	<b>13 494</b>	<b>0,8</b>	<b>3,9</b>

Sources : STMT - Pôle emploi, Dares. Cvs : Direccte Midi-Pyrénées

### Demandeurs d'emploi inscrits en fin de mois à Pôle emploi

#### (catégories A, B, C)

Effectifs et %

Données CVS	mai	avril	mai	Variation sur un mois	Variation sur un an
	2013	2014	2014		
Hommes	9 022	9 304	<b>9 407</b>	1,1	4,3
Femmes	10 096	10 330	<b>10 369</b>	0,4	2,7
Moins de 25 ans	3 045	2 804	<b>2 890</b>	3,1	-5,1
Entre 25 et 49 ans	11 301	11 630	<b>11 740</b>	0,9	3,9
50 ans et plus	4 773	5 201	<b>5 146</b>	-1,1	7,8
Hommes de moins de 25 ans	1 532	1 440	<b>1 480</b>	2,8	-3,4
Hommes de 25 à 49 ans	5 365	5 624	<b>5 659</b>	0,6	5,5
Hommes de 50 ans et plus	2 125	2 240	<b>2 267</b>	1,2	6,7
Femmes de moins de 25 ans	1 513	1 364	<b>1 410</b>	3,4	-6,8
Femmes de 25 à 49 ans	5 936	6 005	<b>6 080</b>	1,3	2,4
Femmes de 50 ans et plus	2 648	2 961	<b>2 879</b>	-2,8	8,7
<b>Ensemble des catégories A, B, C</b>	<b>19 119</b>	<b>19 635</b>	<b>19 776</b>	<b>0,7</b>	<b>3,4</b>

Sources : STMT - Pôle emploi, Dares. Cvs : Direccte Midi-Pyrénées

**Avertissement :** En raison de la défaillance dans l'acheminement d'une partie des messages de relance envoyés aux demandeurs d'emploi lors de la campagne d'actualisation du mois d'août 2013, le nombre des sorties pour défaut d'actualisation enregistrées au mois d'août 2013 a été inhabituellement élevé, ce qui a eu un impact à la baisse sur le nombre de demandeurs d'emploi inscrits fin août 2013.

## Ancienneté d'inscription sur les listes des demandeurs d'emploi inscrits en fin de mois à Pôle emploi

<i>Données CVS</i>	(catégories A, B, C)			<i>Effectifs et %</i>	
	mai 2013	avril 2014	mai 2014	Variation sur un mois	Variation sur un an
Moins de 1 an	11 862	11 535	11 594	0,5	-2,3
1 an ou plus	7 257	8 100	8 182	1,0	12,7
Part des demandeurs d'emploi inscrits depuis plus d'un an (%)	38,0	41,3	41,4	0,1 pt	3,4 pt

Sources : STMT - Pôle emploi, Dares. Cvs : Direccte

## Entrées et sorties à Pôle emploi

<i>Données CVS</i>	(catégories A, B, C)			<i>Effectifs et %</i>	
	mai 2013	mai 2014	Variation trimestrielle sur 3 mois glissants (1)	Variation annuelle sur 3 mois glissants (1)	
Entrées à Pôle emploi	1 811	2 002	2,9	0,0	
Sorties de Pôle emploi	2 054	1 786	-10,5	-5,5	

Sources : STMT - Pôle emploi, Dares. Cvs : Direccte Midi-Pyrénées

(1) : Evolution sur les trois derniers mois par rapport aux trois mois précédents.

(2) : Evolution sur les trois derniers mois par rapport aux mêmes trois mois de l'année précédente.

## Demandeurs d'emploi ayant un droit payable au RSA inscrits en fin de mois à Pôle emploi

<i>Données brutes</i>				<i>Effectifs et %</i>	
	mai 2013	avril 2014	mai 2014	Variation sur un an	
<b>Catégorie A</b>	2 064	2 221	2 236	8,3	
Catégorie B	294	326	285	-3,1	
Catégorie C	196	226	241	23,0	
<b>Catégories A, B, C</b>	2 554	2 773	2 762	8,1	
Catégorie D	95	93	84	-11,6	
Catégorie E	179	217	213	19,0	
Catégories A, B, C, D, E	2 828	3 083	3 059	8,2	
Part dans l'ensemble des demandeurs d'emploi de catégorie A	16,9	17,6	17,6	0,7 pt	
Part dans l'ensemble des demandeurs d'emploi de catégories A, B, C	14,1	14,7	14,8	0,6 pt	

Sources : STMT - Pôle emploi, Dares.

## Offres d'emploi collectées par Pôle emploi

<i>Données CVS</i>				<i>Effectifs et %</i>	
	mai 2013	mai 2014	Variation trimestrielle sur 3 mois glissants	Variation annuelle sur 3 mois glissants	
- Emplois durables ( 6 mois ou plus)	341	225	-19,6	-29,3	
- Emplois non durables (moins de 6 mois)	493	538	-16,8	0,8	
<b>Ensemble</b>	834	763	-17,8	-11,5	

Sources : STMT - Pôle emploi, Dares. Cvs : Direccte Midi-Pyrénées

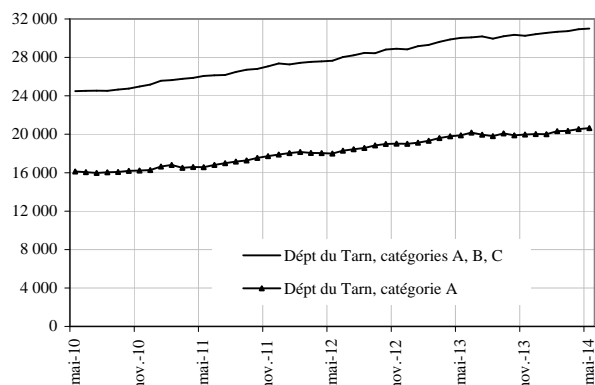
(1) : Evolution sur les trois derniers mois par rapport aux trois mois précédents.

(2) : Evolution sur les trois derniers mois par rapport aux mêmes trois mois de l'année précédente.

## DEMANDEURS D'EMPLOI INSCRITS ET OFFRES COLLECTÉES PAR PÔLE EMPLOI DANS LE DÉPARTEMENT DU TARN EN MAI 2014

### Demandeurs d'emploi inscrits en fin de mois à Pôle emploi

#### Catégories A et A, B, C (CVS)



Fin mai 2014, dans le département du Tarn, 20600 personnes sont inscrites à Pôle emploi en catégorie A. Ce nombre augmente de 0,5% par rapport à fin avril 2014. Sur un an, il s'accroît de 3,7%.

En Midi-Pyrénées, le nombre de demandeurs d'emploi inscrits en catégorie A augmente de 0,8 % par rapport à avril 2014 (soit 5,2 % sur un an).

Le nombre de demandeurs d'emploi inscrits en catégories ABC s'établit à 31000 dans le département du Tarn, fin mai. Ce nombre augmente de 0,2%. Sur un an, il s'accroît de 3,2%.

En Midi-Pyrénées, le nombre de demandeurs d'emploi inscrits en catégories ABC augmente de 0,5 % par rapport à avril 2014 (soit 5,5 % sur un an).

### Demandeurs d'emploi inscrits en fin de mois à Pôle emploi

#### (catégorie A)

Effectifs et %

Données CVS	mai	avril	mai	Variation	Variation
	2013	2014	2014	sur un mois	sur un an
Hommes	10 186	10 655	<b>10 821</b>	1,6	6,2
Femmes	9 711	9 878	<b>9 815</b>	-0,6	1,1
Moins de 25 ans	3 544	3 406	<b>3 489</b>	2,4	-1,5
Entre 25 et 49 ans	11 787	12 081	<b>12 063</b>	-0,2	2,3
50 ans et plus	4 566	5 046	<b>5 084</b>	0,8	11,3
Hommes de moins de 25 ans	1 923	1 883	<b>1 954</b>	3,8	1,7
Hommes de 25 à 49 ans	5 873	6 162	<b>6 210</b>	0,8	5,7
Hommes de 50 ans et plus	2 391	2 610	<b>2 657</b>	1,8	11,1
Femmes de moins de 25 ans	1 621	1 523	<b>1 535</b>	0,8	-5,3
Femmes de 25 à 49 ans	5 915	5 919	<b>5 853</b>	-1,1	-1,0
Femmes de 50 ans et plus	2 175	2 436	<b>2 427</b>	-0,4	11,6
<b>Ensemble de la catégorie A</b>	<b>19 897</b>	<b>20 533</b>	<b>20 636</b>	<b>0,5</b>	<b>3,7</b>

Sources : STMT - Pôle emploi, Dares. Cvs : Direccte Midi-Pyrénées

### Demandeurs d'emploi inscrits en fin de mois à Pôle emploi

#### (catégories A, B, C)

Effectifs et %

Données CVS	mai	avril	mai	Variation	Variation
	2013	2014	2014	sur un mois	sur un an
Hommes	14 332	15 019	<b>15 058</b>	0,3	5,1
Femmes	15 702	15 921	<b>15 947</b>	0,2	1,6
Moins de 25 ans	5 067	4 896	<b>4 903</b>	0,2	-3,2
Entre 25 et 49 ans	18 272	18 709	<b>18 729</b>	0,1	2,5
50 ans et plus	6 695	7 335	<b>7 373</b>	0,5	10,1
Hommes de moins de 25 ans	2 642	2 641	<b>2 643</b>	0,0	0,0
Hommes de 25 à 49 ans	8 596	8 994	<b>9 002</b>	0,1	4,7
Hommes de 50 ans et plus	3 094	3 384	<b>3 413</b>	0,9	10,3
Femmes de moins de 25 ans	2 425	2 255	<b>2 261</b>	0,3	-6,8
Femmes de 25 à 49 ans	9 676	9 715	<b>9 727</b>	0,1	0,5
Femmes de 50 ans et plus	3 601	3 952	<b>3 960</b>	0,2	10,0
<b>Ensemble des catégories A, B, C</b>	<b>30 034</b>	<b>30 940</b>	<b>31 005</b>	<b>0,2</b>	<b>3,2</b>

Sources : STMT - Pôle emploi, Dares. Cvs : Direccte Midi-Pyrénées

**Avertissement :** En raison de la défaillance dans l'acheminement d'une partie des messages de relance envoyés aux demandeurs d'emploi lors de la campagne d'actualisation du mois d'août 2013, le nombre des sorties pour défaut d'actualisation enregistrées au mois d'août 2013 a été inhabituellement élevé, ce qui a eu un impact à la baisse sur le nombre de demandeurs d'emploi inscrits fin août 2013.

## Ancienneté d'inscription sur les listes des demandeurs d'emploi inscrits en fin de mois à Pôle emploi

<i>Données CVS</i>	(catégories A, B, C)			<i>Effectifs et %</i>	
	mai 2013	avril 2014	mai 2014	Variation sur un mois	Variation sur un an
Moins de 1 an	17 191	17 171	17 139	-0,2	-0,3
1 an ou plus	12 843	13 769	13 866	0,7	8,0
Part des demandeurs d'emploi inscrits depuis plus d'un an (%)	42,8	44,5	44,7	0,2 pt	2 pt

Sources : STMT - Pôle emploi, Dares. Cvs : Direccte Midi-Pyrénées

## Entrées et sorties à Pôle emploi

<i>Données CVS</i>	(catégories A, B, C)			<i>Effectifs et %</i>	
	mai 2013	mai 2014	Variation trimestrielle sur 3 mois glissants (1)	Variation annuelle sur 3 mois glissants (1)	
Entrées à Pôle emploi	2 809	2 795	2,8	3,3	
Sorties de Pôle emploi	2 661	2 682	1,8	6,5	

Sources : STMT - Pôle emploi, Dares. Cvs : Direccte Midi-Pyrénées

(1) : Evolution sur les trois derniers mois par rapport aux trois mois précédents.

(2) : Evolution sur les trois derniers mois par rapport aux mêmes trois mois de l'année précédente.

## Demandeurs d'emploi ayant un droit payable au RSA inscrits en fin de mois à Pôle emploi

<i>Données brutes</i>				<i>Effectifs et %</i>	
	mai 2013	avril 2014	mai 2014	Variation sur un an	
Catégorie A	4 305	4 769	4 667	8,4	
Catégorie B	644	718	702	9,0	
Catégorie C	406	496	486	19,7	
Catégories A, B, C	5 355	5 983	5 855	9,3	
Catégorie D	180	220	228	26,7	
Catégorie E	297	426	437	47,1	
Catégories A, B, C, D, E	5 832	6 629	6 520	11,8	
Part dans l'ensemble des demandeurs d'emploi de catégorie A	22,6	23,9	23,6	1 pt	
Part dans l'ensemble des demandeurs d'emploi de catégories A, B, C	18,3	19,6	19,3	1,1 pt	

Sources : STMT - Pôle emploi, Dares.

## Offres d'emploi collectées par Pôle emploi

<i>Données CVS</i>				<i>Effectifs et %</i>	
	mai 2013	mai 2014	Variation trimestrielle sur 3 mois glissants	Variation annuelle sur 3 mois glissants	
- Emplois durables ( 6 mois ou plus)	423	478	-9,6	12,3	
- Emplois non durables (moins de 6 mois)	358	368	-10,0	-17,1	
<b>Ensemble</b>	780	846	-9,8	-3,4	

Sources : STMT - Pôle emploi, Dares. Cvs : Direccte Midi-Pyrénées

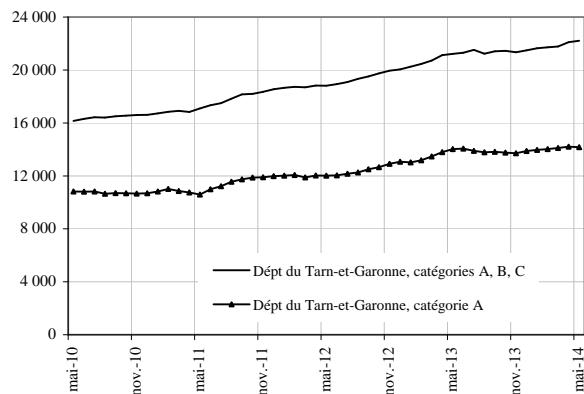
(1) : Evolution sur les trois derniers mois par rapport aux trois mois précédents.

(2) : Evolution sur les trois derniers mois par rapport aux mêmes trois mois de l'année précédente.

## DEMANDEURS D'EMPLOI INSCRITS ET OFFRES COLLECTÉES PAR PÔLE EMPLOI DANS LE DÉPARTEMENT DE TARN-ET-GARONNE EN MAI 2014

### Demandeurs d'emploi inscrits en fin de mois à Pôle emploi

#### Catégories A et A, B, C (CVS)



Fin mai 2014, dans le département de Tarn-et-Garonne, 14200 personnes sont inscrites à Pôle emploi en catégorie A. Ce nombre baisse de 0,3% par rapport à fin avril 2014. Sur un an, il s'accroît de 1%.

En Midi-Pyrénées, le nombre de demandeurs d'emploi inscrits en catégorie A augmente de 0,8 % par rapport à avril 2014 (soit 5,2 % sur un an).

Le nombre de demandeurs d'emploi inscrits en catégories ABC s'établit à 22200 dans le département de Tarn-et-Garonne, fin mai. Ce nombre augmente de 0,5%. Sur un an, il s'accroît de 4,7%.

En Midi-Pyrénées, le nombre de demandeurs d'emploi inscrits en catégories ABC augmente de 0,5 % par rapport à avril 2014 (soit 5,5 % sur un an).

### Demandeurs d'emploi inscrits en fin de mois à Pôle emploi

#### (catégorie A)

Effectifs et %

Données CVS	mai	avril	mai	Variation sur un mois	Variation sur un an
	2013	2014	2014		
Hommes	6 935	7 106	<b>7 124</b>	0,3	2,7
Femmes	7 090	7 100	<b>7 042</b>	-0,8	-0,7
Moins de 25 ans	2 398	2 388	<b>2 317</b>	-3,0	-3,4
Entre 25 et 49 ans	8 618	8 652	<b>8 676</b>	0,3	0,7
50 ans et plus	3 009	3 166	<b>3 173</b>	0,2	5,4
Hommes de moins de 25 ans	1 262	1 255	<b>1 224</b>	-2,5	-3,0
Hommes de 25 à 49 ans	4 169	4 242	<b>4 285</b>	1,0	2,8
Hommes de 50 ans et plus	1 504	1 609	<b>1 616</b>	0,4	7,4
Femmes de moins de 25 ans	1 136	1 133	<b>1 093</b>	-3,5	-3,8
Femmes de 25 à 49 ans	4 450	4 410	<b>4 392</b>	-0,4	-1,3
Femmes de 50 ans et plus	1 505	1 557	<b>1 557</b>	0,0	3,5
<b>Ensemble de la catégorie A</b>	<b>14 025</b>	<b>14 206</b>	<b>14 166</b>	<b>-0,3</b>	<b>1,0</b>

Sources : STMT - Pôle emploi, Dares. Cvs : Direccte Midi-Pyrénées

### Demandeurs d'emploi inscrits en fin de mois à Pôle emploi

#### (catégories A, B, C)

Effectifs et %

Données CVS	mai	avril	mai	Variation sur un mois	Variation sur un an
	2013	2014	2014		
Hommes	9 731	10 325	<b>10 388</b>	0,6	6,8
Femmes	11 490	11 781	<b>11 820</b>	0,3	2,9
Moins de 25 ans	3 454	3 438	<b>3 394</b>	-1,3	-1,7
Entre 25 et 49 ans	13 285	13 832	<b>13 913</b>	0,6	4,7
50 ans et plus	4 483	4 836	<b>4 901</b>	1,3	9,3
Hommes de moins de 25 ans	1 719	1 740	<b>1 724</b>	-0,9	0,3
Hommes de 25 à 49 ans	6 021	6 405	<b>6 456</b>	0,8	7,2
Hommes de 50 ans et plus	1 991	2 180	<b>2 209</b>	1,3	10,9
Femmes de moins de 25 ans	1 735	1 698	<b>1 670</b>	-1,6	-3,7
Femmes de 25 à 49 ans	7 263	7 427	<b>7 458</b>	0,4	2,7
Femmes de 50 ans et plus	2 492	2 656	<b>2 692</b>	1,4	8,0
<b>Ensemble des catégories A, B, C</b>	<b>21 221</b>	<b>22 106</b>	<b>22 208</b>	<b>0,5</b>	<b>4,7</b>

Sources : STMT - Pôle emploi, Dares. Cvs : Direccte Midi-Pyrénées

**Avertissement :** En raison de la défaillance dans l'acheminement d'une partie des messages de relance envoyés aux demandeurs d'emploi lors de la campagne d'actualisation du mois d'août 2013, le nombre des sorties pour défaut d'actualisation enregistrées au mois d'août 2013 a été inhabituellement élevé, ce qui a eu un impact à la baisse sur le nombre de demandeurs d'emploi inscrits fin août 2013.

## Ancienneté d'inscription sur les listes des demandeurs d'emploi inscrits en fin de mois à Pôle emploi

<i>Données CVS</i>	(catégories A, B, C)			<i>Effectifs et %</i>	
	mai 2013	avril 2014	mai 2014	Variation sur un mois	Variation sur un an
Moins de 1 an	12 534	12 719	<b>12 686</b>	-0,3	1,2
1 an ou plus	8 687	9 387	<b>9 522</b>	1,4	9,6
Part des demandeurs d'emploi inscrits depuis plus d'un an (%)	40,9	42,5	<b>42,9</b>	0,4 pt	<b>1,9 pt</b>

Sources : STMT - Pôle emploi, Dares. Cvs : Direccte Midi-Pyrénées

## Entrées et sorties à Pôle emploi

<i>Données CVS</i>	(catégories A, B, C)			<i>Effectifs et %</i>	
	mai 2013	mai 2014	Variation trimestrielle sur 3 mois glissants (1)	Variation annuelle sur 3 mois glissants (1)	
Entrées à Pôle emploi	2 129	<b>2 183</b>	<b>7,2</b>	3,7	
Sorties de Pôle emploi	1 958	<b>2 018</b>	<b>-1,7</b>	7,1	

Sources : STMT - Pôle emploi, Dares. Cvs : Direccte Midi-Pyrénées

(1) : Evolution sur les trois derniers mois par rapport aux trois mois précédents.

(2) : Evolution sur les trois derniers mois par rapport aux mêmes trois mois de l'année précédente.

## Demandeurs d'emploi ayant un droit payable au RSA inscrits en fin de mois à Pôle emploi

<i>Données brutes</i>	(catégories A, B, C)			<i>Effectifs et %</i>	
	mai 2013	avril 2014	mai 2014	Variation sur un an	
<b>Catégorie A</b>	2 795	<b>3 237</b>	<b>3 118</b>	11,6	
Catégorie B	401	<b>474</b>	<b>484</b>	20,7	
Catégorie C	304	<b>334</b>	<b>363</b>	19,4	
<b>Catégories A, B, C</b>	3 500	<b>4 045</b>	<b>3 965</b>	13,3	
Catégorie D	107	<b>119</b>	<b>127</b>	18,7	
Catégorie E	241	<b>276</b>	<b>263</b>	9,1	
Catégories A, B, C, D, E	3 848	<b>4 440</b>	<b>4 355</b>	13,2	
Part dans l'ensemble des demandeurs d'emploi de catégorie A	20,5	22,8	<b>22,6</b>	2,1 pt	
Part dans l'ensemble des demandeurs d'emploi de catégories A, B, C	16,8	18,4	<b>18,2</b>	1,4 pt	

Sources : STMT - Pôle emploi, Dares.

## Offres d'emploi collectées par Pôle emploi

<i>Données CVS</i>	(catégories A, B, C)			<i>Effectifs et %</i>	
	mai 2013	mai 2014	Variation trimestrielle sur 3 mois glissants	Variation annuelle sur 3 mois glissants	
- Emplois durables ( 6 mois ou plus)	294	<b>249</b>	<b>-15,5</b>	-24,6	
- Emplois non durables (moins de 6 mois)	350	<b>448</b>	<b>-4,7</b>	-1,1	
<b>Ensemble</b>	644	<b>697</b>	<b>-8,8</b>	-11,0	

Sources : STMT - Pôle emploi, Dares. Cvs : Direccte Midi-Pyrénées

(1) : Evolution sur les trois derniers mois par rapport aux trois mois précédents.

(2) : Evolution sur les trois derniers mois par rapport aux mêmes trois mois de l'année précédente.