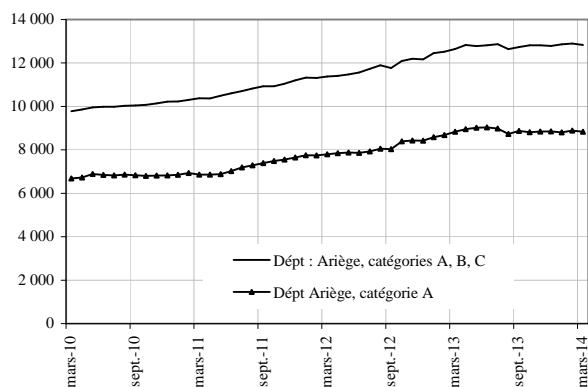


DEMANDEURS D'EMPLOI INSCRITS ET OFFRES COLLECTÉES PAR PÔLE EMPLOI DANS LE DÉPARTEMENT DE L'ARIÈGE EN MARS 2014

Demandeurs d'emploi inscrits en fin de mois à Pôle emploi

Catégories A et A, B, C (CVS)



Fin mars 2014, dans le département de l'Ariège, 8 800 personnes sont inscrites à Pôle emploi en catégorie A. Ce nombre baisse de 0,6 % par rapport à fin février 2014. Sur un an, il reste stable.

En Midi-Pyrénées, le nombre de demandeurs d'emploi inscrits en catégorie A augmente de 0,6 % par rapport à février 2014 (soit +5,9 % sur un an).

Le nombre de demandeurs d'emploi inscrits en catégories ABC s'établit à 12 800 dans le département de l'Ariège, fin mars 2014. Ce nombre diminue de 0,6 % par rapport à février 2014. Sur un an, il s'accroît de 1,4 %.

En Midi-Pyrénées, le nombre de demandeurs d'emploi inscrits en catégories ABC est en hausse de 0,2 % par rapport à février 2014 (soit +5,3 % sur un an).

Demandeurs d'emploi inscrits en fin de mois à Pôle emploi

(catégorie A)

Effectifs et %

Données CVS	mars	février	mars	Variation	Variation
	2013	2013	2014	sur un mois	sur un an
Hommes	4 517	4 487	4 525	0,9	0,2
Femmes	4 320	4 396	4 309	-2,0	-0,3
Moins de 25 ans	1 505	1 392	1 355	-2,6	-10,0
Entre 25 et 49 ans	5 208	5 218	5 149	-1,3	-1,1
50 ans et plus	2 125	2 273	2 330	2,5	9,7
Hommes de moins de 25 ans	802	739	729	-1,3	-9,0
Hommes de 25 à 49 ans	2 600	2 582	2 596	0,6	-0,1
Hommes de 50 ans et plus	1 116	1 165	1 200	2,9	7,5
Femmes de moins de 25 ans	704	653	626	-4,1	-11,0
Femmes de 25 à 49 ans	2 608	2 635	2 552	-3,2	-2,1
Femmes de 50 ans et plus	1 009	1 108	1 130	2,0	12,1
Ensemble de la catégorie A	8 838	8 883	8 834	-0,6	0,0

Sources : STMT - Pôle emploi, Dares. Cvs : Direccte Midi-Pyrénées

Demandeurs d'emploi inscrits en fin de mois à Pôle emploi

(catégories A, B, C)

Effectifs et %

Données CVS	mars	février	mars	Variation	Variation
	2013	2013	2014	sur un mois	sur un an
Hommes	5 958	6 062	6 058	-0,1	1,7
Femmes	6 688	6 835	6 766	-1,0	1,2
Moins de 25 ans	1 998	1 853	1 831	-1,2	-8,4
Entre 25 et 49 ans	7 691	7 796	7 712	-1,1	0,3
50 ans et plus	2 957	3 247	3 282	1,1	11,0
Hommes de moins de 25 ans	1 027	940	947	0,8	-7,7
Hommes de 25 à 49 ans	3 533	3 630	3 595	-0,9	1,7
Hommes de 50 ans et plus	1 398	1 492	1 516	1,6	8,4
Femmes de moins de 25 ans	971	913	883	-3,3	-9,0
Femmes de 25 à 49 ans	4 157	4 167	4 117	-1,2	-1,0
Femmes de 50 ans et plus	1 559	1 755	1 766	0,6	13,2
Ensemble des catégories A, B, C	12 646	12 896	12 825	-0,6	1,4

Sources : STMT - Pôle emploi, Dares. Cvs : Direccte Midi-Pyrénées

Avertissement : En raison de la défaillance dans l'acheminement d'une partie des messages de relance envoyés aux demandeurs d'emploi lors de la campagne d'actualisation du mois d'août 2013, le nombre des sorties des listes pour défaut d'actualisation enregistrées au mois d'août 2013 a été inhabituellement élevé. Cet incident, survenu pour la seule actualisation du mois d'août 2013, s'est également traduit par une hausse du nombre d'entrées en septembre 2013, en raison de la réinscription d'une partie des demandeurs d'emploi qui ne s'étaient pas actualisés fin août.

Ancienneté d'inscription sur les listes des demandeurs d'emploi inscrits en fin de mois à Pôle emploi

<i>Données CVS</i>	(catégories A, B, C)			<i>Effectifs et %</i>	
	mars 2013	février 2013	mars 2014	Variation sur un mois	Variation sur un an
Moins de 1 an	7 582	7 288	7 220	-0,9	-4,8
1 an ou plus	5 063	5 608	5 605	-0,1	10,7
Part des demandeurs d'emploi inscrits depuis plus d'un an (%)	40,0	43,5	43,7	0,2 pt	3,7 pt

Sources : STMT - Pôle emploi, Dares. Cvs : Direccte Midi-Pyrénées

Entrées et sorties à Pôle emploi

<i>Données CVS</i>	(catégories A, B, C)			<i>Effectifs et %</i>	
	mars 2013	mars 2014	Variation trimestrielle sur 3 mois glissants (1)	Variation annuelle sur 3 mois glissants (2)	
Entrées à Pôle emploi	1 249	1 237	4,5	1,8	
Sorties de Pôle emploi	1 106	1 277	1,8	14,8	

Sources : STMT - Pôle emploi, Dares. Cvs : Direccte Midi-Pyrénées

(1) : Evolution sur les trois derniers mois par rapport aux trois mois précédents.

(2) : Evolution sur les trois derniers mois par rapport aux mêmes trois mois de l'année précédente.

Demandeurs d'emploi ayant un droit payable au RSA inscrits en fin de mois à Pôle emploi

<i>Données brutes</i>				<i>Effectifs et %</i>	
	mars 2013	février 2013	mars 2014	Variation sur un an	
Catégorie A	2 328	2 515	2 482	6,6	
Catégorie B	296	312	351	18,6	
Catégorie C	205	204	200	-2,4	
Catégories A, B, C	2 829	3 031	3 033	7,2	
Catégorie D	63	85	91	44,4	
Catégorie E	204	189	194	-4,9	
Catégories A, B, C, D, E	3 096	3 305	3 318	7,2	
Part dans l'ensemble des demandeurs d'emploi de catégorie A	26,1	27,3	27,8	1,7 pt	
Part dans l'ensemble des demandeurs d'emploi de catégories A, B, C	22,2	23,2	23,5	1,3 pt	

Sources : STMT - Pôle emploi, Dares.

Offres d'emploi collectées par Pôle emploi

<i>Données CVS</i>				<i>Effectifs et %</i>	
	mars 2013	mars 2014	Variation trimestrielle sur 3 mois glissants (1)	Variation annuelle sur 3 mois glissants (2)	
- Emplois durables (6 mois ou plus)	165	150	-6,4	-12,8	
- Emplois non durables (moins de 6 mois)	302	331	23,0	0,5	
Ensemble	467	481	11,6	-4,2	

Sources : STMT - Pôle emploi, Dares. Cvs : Direccte Midi-Pyrénées

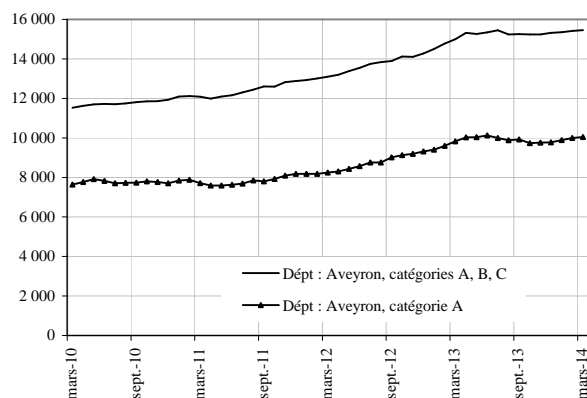
(1) : Evolution sur les trois derniers mois par rapport aux trois mois précédents.

(2) : Evolution sur les trois derniers mois par rapport aux mêmes trois mois de l'année précédente.

DEMANDEURS D'EMPLOI INSCRITS ET OFFRES COLLECTÉES PAR PÔLE EMPLOI DANS LE DÉPARTEMENT DE L'AVEYRON EN MARS 2014

Demandeurs d'emploi inscrits en fin de mois à Pôle emploi

Catégories A et A, B, C (CVS)



Fin mars 2014, dans le département de l'Aveyron, 10 000 personnes sont inscrites à Pôle emploi en catégorie A. Ce nombre augmente de 0,5 % par rapport à fin février 2014. Sur un an, il s'accroît de 2,2 %.

En Midi-Pyrénées, le nombre de demandeurs d'emploi inscrits en catégorie A augmente de 0,6 % par rapport à février 2014 (soit +5,9 % sur un an).

Le nombre de demandeurs d'emploi inscrits en catégories ABC s'établit à 15 500 dans le département de l'Aveyron, fin mars 2014. Ce nombre augmente de 0,2 % par rapport à février 2014. Sur un an, il s'accroît de 3,1 %.

En Midi-Pyrénées, le nombre de demandeurs d'emploi inscrits en catégories ABC est en hausse de 0,2 % par rapport à février 2014 (soit +5,3 % sur un an).

Demandeurs d'emploi inscrits en fin de mois à Pôle emploi

(catégorie A)

Effectifs et %

Données CVS				Effectifs et %	
	mars 2013	février 2013	mars 2014	Variation sur un mois	Variation sur un an
Hommes	5 054	5 107	5 151	0,9	1,9
Femmes	4 775	4 888	4 896	0,2	2,6
Moins de 25 ans	1 840	1 807	1 760	-2,6	-4,4
Entre 25 et 49 ans	5 742	5 716	5 777	1,1	0,6
50 ans et plus	2 247	2 471	2 511	1,6	11,8
Hommes de moins de 25 ans	954	945	937	-0,9	-1,8
Hommes de 25 à 49 ans	2 960	2 908	2 939	1,1	-0,7
Hommes de 50 ans et plus	1 140	1 254	1 275	1,7	11,9
Femmes de moins de 25 ans	885	862	823	-4,6	-7,1
Femmes de 25 à 49 ans	2 782	2 808	2 838	1,1	2,0
Femmes de 50 ans et plus	1 107	1 218	1 236	1,5	11,6
Ensemble de la catégorie A	9 829	9 994	10 048	0,5	2,2

Sources : STMT - Pôle emploi, Dares. Cvs : Direccte Midi-Pyrénées

Demandeurs d'emploi inscrits en fin de mois à Pôle emploi

(catégories A, B, C)

Effectifs et %

Données CVS				Effectifs et %	
	mars 2013	février 2013	mars 2014	Variation sur un mois	Variation sur un an
Hommes	6 990	7 235	7 266	0,4	4,0
Femmes	8 003	8 180	8 187	0,1	2,3
Moins de 25 ans	2 679	2 600	2 565	-1,4	-4,3
Entre 25 et 49 ans	9 023	9 160	9 181	0,2	1,8
50 ans et plus	3 291	3 656	3 708	1,4	12,7
Hommes de moins de 25 ans	1 305	1 306	1 306	-0,1	0,0
Hommes de 25 à 49 ans	4 240	4 295	4 301	0,1	1,4
Hommes de 50 ans et plus	1 444	1 633	1 659	1,6	14,9
Femmes de moins de 25 ans	1 374	1 294	1 259	-2,7	-8,4
Femmes de 25 à 49 ans	4 783	4 864	4 880	0,3	2,0
Femmes de 50 ans et plus	1 847	2 022	2 048	1,3	10,9
Ensemble des catégories A, B, C	14 992	15 415	15 453	0,2	3,1

Sources : STMT - Pôle emploi, Dares. Cvs : Direccte Midi-Pyrénées

Avertissement : En raison de la défaillance dans l'acheminement d'une partie des messages de relance envoyés aux demandeurs d'emploi lors de la campagne d'actualisation du mois d'août 2013, le nombre des sorties des listes pour défaut d'actualisation enregistrées au mois d'août 2013 a été inhabituellement élevé. Cet incident, survenu pour la seule actualisation du mois d'août 2013, s'est également traduit par une hausse du nombre d'entrées en septembre 2013, en raison de la réinscription d'une partie des demandeurs d'emploi qui ne s'étaient pas actualisés fin août.

Ancienneté d'inscription sur les listes des demandeurs d'emploi inscrits en fin de mois à Pôle emploi

Données CVS	(catégories A, B, C)			Effectifs et %	
	mars	février	mars	Variation	Variation
	2013	2013	2014	sur un mois	sur un an
Moins de 1 an	9 772	9 465	9 451	-0,1	-3,3
1 an ou plus	5 221	5 951	6 003	0,9	15,0
Part des demandeurs d'emploi inscrits depuis plus d'un an (%)	34,8	38,6	38,8	0,2 pt	4 pt

Sources : STMT - Pôle emploi, Dares. Cvs : Direccte Midi-Pyrénées

Entrées et sorties à Pôle emploi

Données CVS	(catégories A, B, C)			Effectifs et %	
	mars	mars	Variation	Variation annuelle	
	2013	2014	trimestrielle sur 3	sur 3 mois glissants	
Entrées à Pôle emploi	1 688	1 717	mois glissants (1)	(1)	
Sorties de Pôle emploi	1 502	1 633	1,0	10,0	

Sources : STMT - Pôle emploi, Dares. Cvs : Direccte Midi-Pyrénées

(1) : Evolution sur les trois derniers mois par rapport aux trois mois précédents.

(2) : Evolution sur les trois derniers mois par rapport aux mêmes trois mois de l'année précédente.

Demandeurs d'emploi ayant un droit payable au RSA inscrits en fin de mois à Pôle emploi

Données brutes	(catégories A, B, C)			Effectifs et %	
	mars	février	mars	Variation	
	2013	2013	2014	sur un an	
Catégorie A	1 556	1 776	1 737	11,6	
Catégorie B	233	268	288	23,6	
Catégorie C	131	146	157	19,8	
Catégories A, B, C	1 920	2 190	2 182	13,6	
Catégorie D	74	83	101	36,5	
Catégorie E	126	171	172	36,5	
Catégories A, B, C, D, E	2 120	2 444	2 455	15,8	
Part dans l'ensemble des demandeurs d'emploi de catégorie A	15,7	16,6	17,2	1,4 pt	
Part dans l'ensemble des demandeurs d'emploi de catégories A, B, C	12,7	13,9	14,0	1,3 pt	

Sources : STMT - Pôle emploi, Dares.

Offres d'emploi collectées par Pôle emploi

Données CVS	(catégories A, B, C)			Effectifs et %	
	mars	mars	Variation	Variation annuelle	
	2013	2014	trimestrielle sur 3	sur 3 mois glissants	
- Emplois durables (6 mois ou plus)	325	338	mois glissants	(1)	
- Emplois non durables (moins de 6 mois)	418	306	-0,9	4,0	
Ensemble	742	644	-9,7	-32,0	
			-5,4	-17,3	

Sources : STMT - Pôle emploi, Dares. Cvs : Direccte Midi-Pyrénées

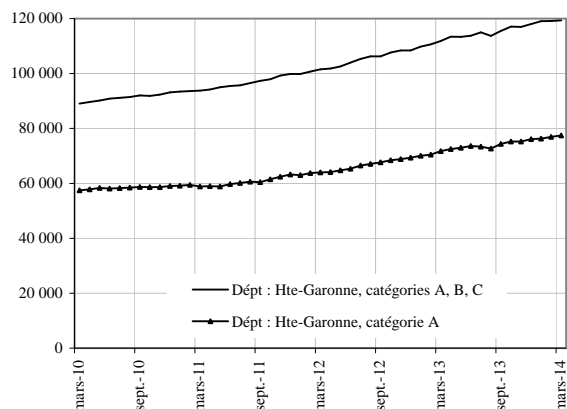
(1) : Evolution sur les trois derniers mois par rapport aux trois mois précédents.

(2) : Evolution sur les trois derniers mois par rapport aux mêmes trois mois de l'année précédente.

DEMANDEURS D'EMPLOI INSCRITS ET OFFRES COLLECTÉES PAR PÔLE EMPLOI DANS LE DÉPARTEMENT DE HAUTE-GARONNE EN MARS 2014

Demandeurs d'emploi inscrits en fin de mois à Pôle emploi

Catégories A et A, B, C (CVS)



Fin mars 2014, dans le département de la Haute-Garonne, 77 500 personnes sont inscrites à Pôle emploi en catégorie A. Ce nombre augmente de 0,7 % par rapport à fin février 2014. Sur un an, il s'accroît de 8 %.

En Midi-Pyrénées, le nombre de demandeurs d'emploi inscrits en catégorie A augmente de 0,6 % par rapport à février 2014 (soit +5,9 % sur un an).

Le nombre de demandeurs d'emploi inscrits en catégories ABC s'établit à 119 400 dans le département de Haute-Garonne, fin mars 2014. Ce nombre augmente de 0,2 % par rapport à février 2014. Sur un an, il s'accroît de 6,8 %.

En Midi-Pyrénées, le nombre de demandeurs d'emploi inscrits en catégories ABC est en hausse de 0,2 % par rapport à février 2014 (soit +5,3 % sur un an).

Demandeurs d'emploi inscrits en fin de mois à Pôle emploi

(catégorie A)

Effectifs et %

Données CVS	(catégorie A)			Effectifs et %	
	mars 2013	février 2013	mars 2014	Variation sur un mois	Variation sur un an
Hommes	35 823	39 019	39 281	0,7	9,7
Femmes	35 893	37 901	38 194	0,8	6,4
Moins de 25 ans	12 315	12 440	12 441	0,0	1,0
Entre 25 et 49 ans	46 421	49 707	50 016	0,6	7,7
50 ans et plus	12 981	14 773	15 018	1,7	15,7
Hommes de moins de 25 ans	6 385	6 528	6 551	0,4	2,6
Hommes de 25 à 49 ans	22 745	24 808	24 880	0,3	9,4
Hommes de 50 ans et plus	6 693	7 682	7 850	2,2	17,3
Femmes de moins de 25 ans	5 930	5 912	5 890	-0,4	-0,7
Femmes de 25 à 49 ans	23 676	24 898	25 136	1,0	6,2
Femmes de 50 ans et plus	6 287	7 091	7 168	1,1	14,0
Ensemble de la catégorie A	71 717	76 920	77 475	0,7	8,0

Sources : STMT - Pôle emploi, Dares. Cvs : Direccte Midi-Pyrénées

Demandeurs d'emploi inscrits en fin de mois à Pôle emploi

(catégories A, B, C)

Effectifs et %

Données CVS	(catégories A, B, C)			Effectifs et %	
	mars 2013	février 2013	mars 2014	Variation sur un mois	Variation sur un an
Hommes	53 146	57 235	57 295	0,1	7,8
Femmes	58 679	61 915	62 089	0,3	5,8
Moins de 25 ans	17 319	17 506	17 423	-0,5	0,6
Entre 25 et 49 ans	74 584	79 180	79 211	0,0	6,2
50 ans et plus	19 922	22 464	22 750	1,3	14,2
Hommes de moins de 25 ans	8 561	8 747	8 677	-0,8	1,4
Hommes de 25 à 49 ans	35 142	37 729	37 748	0,1	7,4
Hommes de 50 ans et plus	9 443	10 759	10 869	1,0	15,1
Femmes de moins de 25 ans	8 758	8 759	8 746	-0,2	-0,1
Femmes de 25 à 49 ans	39 442	41 450	41 463	0,0	5,1
Femmes de 50 ans et plus	10 479	11 705	11 881	1,5	13,4
Ensemble des catégories A, B, C	111 825	119 150	119 384	0,2	6,8

Sources : STMT - Pôle emploi, Dares. Cvs : Direccte Midi-Pyrénées

Avertissement : En raison de la défaillance dans l'acheminement d'une partie des messages de relance envoyés aux demandeurs d'emploi lors de la campagne d'actualisation du mois d'août 2013, le nombre des sorties des listes pour défaut d'actualisation enregistrées au mois d'août 2013 a été inhabituellement élevé. Cet incident, survenu pour la seule actualisation du mois d'août 2013, s'est également traduit par une hausse du nombre d'entrées en septembre 2013, en raison de la réinscription d'une partie des demandeurs d'emploi qui ne s'étaient pas actualisés fin août.

Ancienneté d'inscription sur les listes des demandeurs d'emploi inscrits en fin de mois à Pôle emploi

Données CVS	(catégories A, B, C)			Effectifs et %	
	mars 2013	février 2013	mars 2014	Variation sur un mois	Variation sur un an
Moins de 1 an	67 686	70 240	70 063	-0,3	3,5
1 an ou plus	44 139	48 910	49 321	0,8	11,7
Part des demandeurs d'emploi inscrits depuis plus d'un an (%)	39,5	41,0	41,3	0,3 pt	1,8 pt

Sources : STMT - Pôle emploi, Dares. Cvs : Direccte Midi-Pyrénées

Entrées et sorties à Pôle emploi

Données CVS	(catégories A, B, C)			Effectifs et %	
	mars 2013	mars 2014	Variation trimestrielle sur 3 mois glissants (1)	Variation annuelle sur 3 mois glissants (1)	
Entrées à Pôle emploi	11 942	12 874	4,5	5,8	
Sorties de Pôle emploi	10 959	12 399	6,0	11,1	

Sources : STMT - Pôle emploi, Dares. Cvs : Direccte Midi-Pyrénées

(1) : Evolution sur les trois derniers mois par rapport aux trois mois précédents.

(2) : Evolution sur les trois derniers mois par rapport aux mêmes trois mois de l'année précédente.

Demandeurs d'emploi ayant un droit payable au RSA inscrits en fin de mois à Pôle emploi

Données brutes	(catégories A, B, C)			Effectifs et %	
	mars 2013	février 2013	mars 2014	Variation sur un an	
Catégorie A	14 475	15 837	16 105	11,3	
Catégorie B	2 432	2 594	2 667	9,7	
Catégorie C	1 827	1 997	2 067	13,1	
Catégories A, B, C	18 734	20 428	20 839	11,2	
Catégorie D	539	580	656	21,7	
Catégorie E	653	708	709	8,6	
Catégories A, B, C, D, E	19 926	21 716	22 204	11,4	
Part dans l'ensemble des demandeurs d'emploi de catégorie A	20,3	20,1	20,9	0,6 pt	
Part dans l'ensemble des demandeurs d'emploi de catégories A, B, C	16,7	17,0	17,4	0,7 pt	

Sources : STMT - Pôle emploi, Dares.

Offres d'emploi collectées par Pôle emploi

Données CVS	(catégories A, B, C)			Effectifs et %	
	mars 2013	mars 2014	Variation trimestrielle sur 3 mois glissants	Variation annuelle sur 3 mois glissants	
- Emplois durables (6 mois ou plus)	3 118	2 874	0,7	4,4	
- Emplois non durables (moins de 6 mois)	2 249	2 889	-35,6	-2,9	
Ensemble	5 366	5 763	-19,2	1,1	

Sources : STMT - Pôle emploi, Dares. Cvs : Direccte Midi-Pyrénées

(1) : Evolution sur les trois derniers mois par rapport aux trois mois précédents.

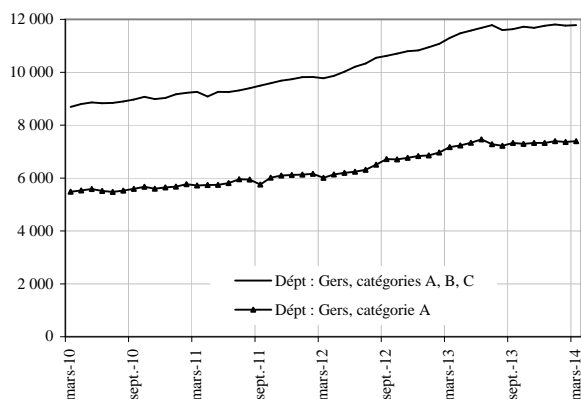
(2) : Evolution sur les trois derniers mois par rapport aux mêmes trois mois de l'année précédente.

Avertissement : L'évolution trimestrielle sur 3 mois glissants des offres d'emplois non durables est impactée par une forte hausse observée au mois de novembre 2013, en raison notamment d'un établissement dont le siège se situe en Midi-Pyrénées et qui a enregistré un volume important d'offres pour l'ensemble de ses établissements du territoire français (sur des contrats allant de un à huit jours).

DEMANDEURS D'EMPLOI INSCRITS ET OFFRES COLLECTÉES PAR PÔLE EMPLOI DANS LE DÉPARTEMENT DU GERS EN MARS 2014

Demandeurs d'emploi inscrits en fin de mois à Pôle emploi

Catégories A et A, B, C (CVS)



Fin mars 2014, dans le département du Gers, 7 400 personnes sont inscrites à Pôle emploi en catégorie A. Ce nombre augmente de 0,4 % par rapport à fin février 2014. Sur un an, il s'accroît de 3,1 %.

En Midi-Pyrénées, le nombre de demandeurs d'emploi inscrits en catégorie A augmente de 0,6 % par rapport à février 2014 (soit +5,9 % sur un an).

Le nombre de demandeurs d'emploi inscrits en catégories ABC s'établit à 11 800 dans le département du Gers, fin mars 2014. Ce nombre augmente de 0,1 % par rapport à février 2014. Sur un an, il s'accroît de 4,3 %.

En Midi-Pyrénées, le nombre de demandeurs d'emploi inscrits en catégories ABC est en hausse de 0,2 % par rapport à février 2014 (soit +5,3 % sur un an).

Demandeurs d'emploi inscrits en fin de mois à Pôle emploi

(catégorie A)

Effectifs et %

Données CVS				Effectifs et %	
	mars 2013	février 2013	mars 2014	Variation sur un mois	Variation sur un an
Hommes	3 577	3 850	3 829	-0,5	7,1
Femmes	3 595	3 516	3 565	1,4	-0,8
Moins de 25 ans	1 249	1 140	1 164	2,1	-6,8
Entre 25 et 49 ans	4 092	4 234	4 183	-1,2	2,2
50 ans et plus	1 830	1 992	2 047	2,8	11,9
Hommes de moins de 25 ans	652	619	626	1,0	-4,1
Hommes de 25 à 49 ans	2 000	2 218	2 175	-1,9	8,7
Hommes de 50 ans et plus	924	1 014	1 029	1,5	11,4
Femmes de moins de 25 ans	597	521	539	3,4	-9,7
Femmes de 25 à 49 ans	2 092	2 017	2 008	-0,4	-4,0
Femmes de 50 ans et plus	906	979	1 018	4,0	12,3
Ensemble de la catégorie A	7 171	7 367	7 394	0,4	3,1

Sources : STMT - Pôle emploi, Dares. Cvs : Direccte Midi-Pyrénées

Demandeurs d'emploi inscrits en fin de mois à Pôle emploi

(catégories A, B, C)

Effectifs et %

Données CVS				Effectifs et %	
	mars 2013	février 2013	mars 2014	Variation sur un mois	Variation sur un an
Hommes	5 177	5 552	5 534	-0,3	6,9
Femmes	6 121	6 215	6 246	0,5	2,0
Moins de 25 ans	1 811	1 769	1 783	0,8	-1,6
Entre 25 et 49 ans	6 683	6 902	6 869	-0,5	2,8
50 ans et plus	2 804	3 095	3 128	1,1	11,5
Hommes de moins de 25 ans	924	914	906	-0,9	-2,0
Hommes de 25 à 49 ans	3 002	3 240	3 225	-0,5	7,4
Hommes de 50 ans et plus	1 251	1 397	1 402	0,4	12,1
Femmes de moins de 25 ans	887	855	877	2,6	-1,1
Femmes de 25 à 49 ans	3 681	3 662	3 643	-0,5	-1,0
Femmes de 50 ans et plus	1 553	1 698	1 725	1,6	11,1
Ensemble des catégories A, B, C	11 298	11 766	11 779	0,1	4,3

Sources : STMT - Pôle emploi, Dares. Cvs : Direccte Midi-Pyrénées

Avertissement : En raison de la défaillance dans l'acheminement d'une partie des messages de relance envoyés aux demandeurs d'emploi lors de la campagne d'actualisation du mois d'août 2013, le nombre des sorties des listes pour défaut d'actualisation enregistrées au mois d'août 2013 a été inhabituellement élevé. Cet incident, survenu pour la seule actualisation du mois d'août 2013, s'est également traduit par une hausse du nombre d'entrées en septembre 2013, en raison de la réinscription d'une partie des demandeurs d'emploi qui ne s'étaient pas actualisés fin août.

Ancienneté d'inscription sur les listes des demandeurs d'emploi inscrits en fin de mois à Pôle emploi

Données CVS	(catégories A, B, C)			Effectifs et %	
	mars	février	mars	Variation	Variation
	2013	2013	2014	sur un mois	sur un an
Moins de 1 an	7 147	6 993	6 911	-1,2	-3,3
1 an ou plus	4 151	4 773	4 868	2,0	17,3
Part des demandeurs d'emploi inscrits depuis plus d'un an (%)	36,7	40,6	41,3	0,8 pt	4,6 pt

Sources : STMT - Pôle emploi, Dares. Cvs : Direccte Midi-Pyrénées

Entrées et sorties à Pôle emploi

Données CVS	(catégories A, B, C)			Effectifs et %	
	mars	mars	Variation	Variation annuelle	
	2013	2014	trimestrielle sur 3 mois glissants (1)	sur 3 mois glissants (1)	
Entrées à Pôle emploi	1 210	1 130	-3,4	-3,7	
Sorties de Pôle emploi	1 012	1 102	-1,3	8,3	

Sources : STMT - Pôle emploi, Dares. Cvs : Direccte Midi-Pyrénées

(1) : Evolution sur les trois derniers mois par rapport aux trois mois précédents.

(2) : Evolution sur les trois derniers mois par rapport aux mêmes trois mois de l'année précédente.

Demandeurs d'emploi ayant un droit payable au RSA inscrits en fin de mois à Pôle emploi

Données brutes				Effectifs et %	
	mars	février	mars	Variation	
	2013	2013	2014	sur un an	
Catégorie A	1 252	1 331	1 302	4,0	
Catégorie B	254	239	246	-3,1	
Catégorie C	151	150	165	9,3	
Catégories A, B, C	1 657	1 720	1 713	3,4	
Catégorie D	46	58	67	45,7	
Catégorie E	105	122	118	12,4	
Catégories A, B, C, D, E	1 808	1 900	1 898	5,0	
Part dans l'ensemble des demandeurs d'emploi de catégorie A	17,1	16,9	17,3	0,1 pt	
Part dans l'ensemble des demandeurs d'emploi de catégories A, B, C	14,5	14,2	14,4	-0,1 pt	

Sources : STMT - Pôle emploi, Dares.

Offres d'emploi collectées par Pôle emploi

Données CVS				Effectifs et %	
	mars	mars	Variation	Variation annuelle	
	2013	2014	trimestrielle sur 3 mois glissants	sur 3 mois glissants	
- Emplois durables (6 mois ou plus)	332	381	12,5	-1,2	
- Emplois non durables (moins de 6 mois)	432	350	-14,8	-29,5	
Ensemble	764	730	-3,8	-18,5	

Sources : STMT - Pôle emploi, Dares. Cvs : Direccte Midi-Pyrénées

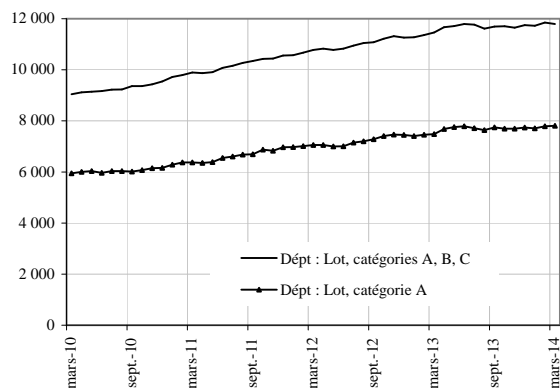
(1) : Evolution sur les trois derniers mois par rapport aux trois mois précédents.

(2) : Evolution sur les trois derniers mois par rapport aux mêmes trois mois de l'année précédente.

DEMANDEURS D'EMPLOI INSCRITS ET OFFRES COLLECTÉES PAR PÔLE EMPLOI DANS LE DÉPARTEMENT DU LOT EN MARS 2014

Demandeurs d'emploi inscrits en fin de mois à Pôle emploi

Catégories A et A, B, C (CVS)



Fin mars 2014, dans le département du Lot, 7 800 personnes sont inscrites à Pôle emploi en catégorie A. Ce nombre augmente de 0,2 % par rapport à fin février 2014. Sur un an, il s'accroît de 4,3 %.

En Midi-Pyrénées, le nombre de demandeurs d'emploi inscrits en catégorie A augmente de 0,6 % par rapport à février 2014 (soit +5,9 % sur un an).

Le nombre de demandeurs d'emploi inscrits en catégories ABC s'établit à 11 800 dans le département du Lot, fin mars 2014. Ce nombre diminue de 0,5 % par rapport à février 2014. Sur un an, il s'accroît de 2,9 %.

En Midi-Pyrénées, le nombre de demandeurs d'emploi inscrits en catégories ABC est en hausse de 0,2 % par rapport à février 2014 (soit +5,3 % sur un an).

Demandeurs d'emploi inscrits en fin de mois à Pôle emploi

(catégorie A)

Effectifs et %

Données CVS	mars	février	mars	Variation	Variation
	2013	2013	2014	sur un mois	sur un an
Hommes	3 855	4 086	4 079	-0,2	5,8
Femmes	3 629	3 701	3 726	0,7	2,7
Moins de 25 ans	1 213	1 192	1 148	-3,7	-5,4
Entre 25 et 49 ans	4 274	4 301	4 378	1,8	2,4
50 ans et plus	1 997	2 294	2 279	-0,6	14,2
Hommes de moins de 25 ans	653	642	628	-2,2	-3,8
Hommes de 25 à 49 ans	2 179	2 270	2 288	0,8	5,0
Hommes de 50 ans et plus	1 023	1 174	1 164	-0,9	13,8
Femmes de moins de 25 ans	560	550	520	-5,5	-7,2
Femmes de 25 à 49 ans	2 095	2 031	2 090	2,9	-0,2
Femmes de 50 ans et plus	974	1 120	1 116	-0,4	14,5
Ensemble de la catégorie A	7 484	7 786	7 805	0,2	4,3

Sources : STMT - Pôle emploi, Dares. Cvs : Direccte Midi-Pyrénées

Demandeurs d'emploi inscrits en fin de mois à Pôle emploi

(catégories A, B, C)

Effectifs et %

Données CVS	mars	février	mars	Variation	Variation
	2013	2013	2014	sur un mois	sur un an
Hommes	5 387	5 675	5 618	-1,0	4,3
Femmes	6 077	6 173	6 173	0,0	1,6
Moins de 25 ans	1 778	1 721	1 660	-3,6	-6,7
Entre 25 et 49 ans	6 757	6 850	6 834	-0,2	1,1
50 ans et plus	2 928	3 276	3 298	0,6	12,6
Hommes de moins de 25 ans	897	891	842	-5,5	-6,1
Hommes de 25 à 49 ans	3 132	3 269	3 244	-0,7	3,6
Hommes de 50 ans et plus	1 359	1 515	1 532	1,1	12,7
Femmes de moins de 25 ans	882	830	818	-1,4	-7,2
Femmes de 25 à 49 ans	3 625	3 581	3 589	0,2	-1,0
Femmes de 50 ans et plus	1 570	1 761	1 766	0,3	12,5
Ensemble des catégories A, B, C	11 464	11 848	11 791	-0,5	2,9

Sources : STMT - Pôle emploi, Dares. Cvs : Direccte Midi-Pyrénées

Avertissement : En raison de la défaillance dans l'acheminement d'une partie des messages de relance envoyés aux demandeurs d'emploi lors de la campagne d'actualisation du mois d'août 2013, le nombre des sorties des listes pour défaut d'actualisation enregistrées au mois d'août 2013 a été inhabituellement élevé. Cet incident, survenu pour la seule actualisation du mois d'août 2013, s'est également traduit par une hausse du nombre d'entrées en septembre 2013, en raison de la réinscription d'une partie des demandeurs d'emploi qui ne s'étaient pas actualisés fin août.

Ancienneté d'inscription sur les listes des demandeurs d'emploi inscrits en fin de mois à Pôle emploi

Données CVS	(catégories A, B, C)			Effectifs et %	
	mars	février	mars	Variation	Variation
	2013	2013	2014	sur un mois	sur un an
Moins de 1 an	6 675	6 882	6 843	-0,6	2,5
1 an ou plus	4 789	4 966	4 948	-0,3	3,3
Part des demandeurs d'emploi inscrits depuis plus d'un an (%)	41,8	41,9	42,0	0,1 pt	0,2 pt

Sources : STMT - Pôle emploi, Dares. Cvs : Direccte Midi-Pyrénées

Entrées et sorties à Pôle emploi

Données CVS	(catégories A, B, C)			Effectifs et %	
	mars	mars	Variation	Variation annuelle	
	2013	2014	trimestrielle sur 3 mois glissants (1)	sur 3 mois glissants (1)	
Entrées à Pôle emploi	1 146	1 168	2,3	4,8	
Sorties de Pôle emploi	1 098	1 208	2,1	10,0	

Sources : STMT - Pôle emploi, Dares. Cvs : Direccte Midi-Pyrénées

(1) : Evolution sur les trois derniers mois par rapport aux trois mois précédents.

(2) : Evolution sur les trois derniers mois par rapport aux mêmes trois mois de l'année précédente.

Demandeurs d'emploi ayant un droit payable au RSA inscrits en fin de mois à Pôle emploi

Données brutes				Effectifs et %	
	mars	février	mars	Variation	
	2013	2013	2014	sur un an	
Catégorie A	1 323	1 469	1 423	7,6	
Catégorie B	237	228	257	8,4	
Catégorie C	153	181	156	2,0	
Catégories A, B, C	1 713	1 878	1 836	7,2	
Catégorie D	53	73	72	35,8	
Catégorie E	118	125	120	1,7	
Catégories A, B, C, D, E	1 884	2 076	2 028	7,6	
Part dans l'ensemble des demandeurs d'emploi de catégorie A	17,0	17,2	17,5	0,5 pt	
Part dans l'ensemble des demandeurs d'emploi de catégories A, B, C	14,6	15,3	15,2	0,6 pt	

Sources : STMT - Pôle emploi, Dares.

Offres d'emploi collectées par Pôle emploi

Données CVS				Effectifs et %	
	mars	mars	Variation	Variation annuelle	
	2013	2014	trimestrielle sur 3 mois glissants	sur 3 mois glissants	
- Emplois durables (6 mois ou plus)	304	290	-1,8	4,1	
- Emplois non durables (moins de 6 mois)	442	247	-14,2	-33,9	
Ensemble	747	537	-8,4	-19,1	

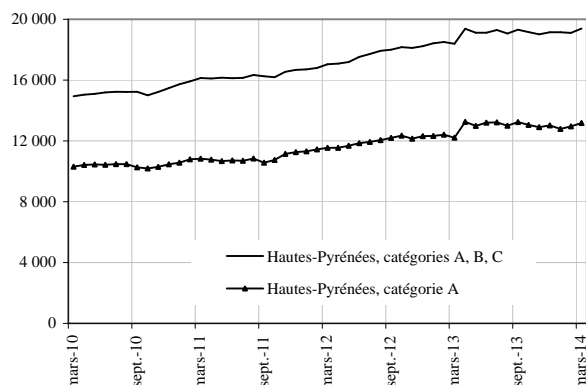
Sources : STMT - Pôle emploi, Dares. Cvs : Direccte Midi-Pyrénées

(1) : Evolution sur les trois derniers mois par rapport aux trois mois précédents.

(2) : Evolution sur les trois derniers mois par rapport aux mêmes trois mois de l'année précédente.

DEMANDEURS D'EMPLOI INSCRITS ET OFFRES COLLECTÉES PAR PÔLE EMPLOI DANS LE DÉPARTEMENT DES HAUTES-PYRÉNÉES EN MARS 2014

Demandeurs d'emploi inscrits en fin de mois à Pôle emploi Catégories A et A, B, C (CVS)



Fin mars 2014, dans le département des Hautes-Pyrénées, 13 200 personnes sont inscrites à Pôle emploi en catégorie A. Ce nombre augmente de 1,7 % par rapport à fin février 2014. Sur un an, il s'accroît de 7,9 %.

En Midi-Pyrénées, le nombre de demandeurs d'emploi inscrits en catégorie A augmente de 0,6 % par rapport à février 2014 (soit +5,9 % sur un an).

Le nombre de demandeurs d'emploi inscrits en catégories ABC s'établit à 19 400 dans le département des Hautes-Pyrénées, fin mars 2014. Ce nombre augmente de 1,5 % par rapport à février 2014. Sur un an, il s'accroît de 5,4 %.

En Midi-Pyrénées, le nombre de demandeurs d'emploi inscrits en catégories ABC est en hausse de 0,2 % par rapport à février 2014 (soit +5,3 % sur un an).

Demandeurs d'emploi inscrits en fin de mois à Pôle emploi (catégorie A)

Données CVS				Effectifs et %	
	mars 2013	février 2013	mars 2014	Variation sur un mois	Variation sur un an
Hommes	6 169	6 486	6 606	1,9	7,1
Femmes	6 042	6 477	6 572	1,5	8,8
Moins de 25 ans	2 129	1 985	2 047	3,1	-3,9
Entre 25 et 49 ans	6 940	7 401	7 486	1,1	7,9
50 ans et plus	3 142	3 577	3 646	1,9	16,0
Hommes de moins de 25 ans	1 105	1 039	1 090	4,9	-1,4
Hommes de 25 à 49 ans	3 474	3 715	3 725	0,3	7,2
Hommes de 50 ans et plus	1 590	1 732	1 791	3,4	12,6
Femmes de moins de 25 ans	1 023	946	957	1,2	-6,5
Femmes de 25 à 49 ans	3 467	3 686	3 761	2,0	8,5
Femmes de 50 ans et plus	1 552	1 845	1 855	0,5	19,5
Ensemble de la catégorie A	12 211	12 963	13 178	1,7	7,9

Sources : STMT - Pôle emploi, Dares. Cvs : Direccte Midi-Pyrénées

Demandeurs d'emploi inscrits en fin de mois à Pôle emploi (catégories A, B, C)

Données CVS				Effectifs et %	
	mars 2013	février 2013	mars 2014	Variation sur un mois	Variation sur un an
Hommes	8 642	9 083	9 216	1,5	6,6
Femmes	9 746	10 025	10 171	1,5	4,4
Moins de 25 ans	2 997	2 815	2 850	1,2	-4,9
Entre 25 et 49 ans	10 853	11 312	11 372	0,5	4,8
50 ans et plus	4 538	4 982	5 165	3,7	13,8
Hommes de moins de 25 ans	1 477	1 417	1 454	2,6	-1,5
Hommes de 25 à 49 ans	5 146	5 473	5 483	0,2	6,6
Hommes de 50 ans et plus	2 020	2 193	2 278	3,9	12,8
Femmes de moins de 25 ans	1 521	1 397	1 396	-0,1	-8,2
Femmes de 25 à 49 ans	5 707	5 839	5 888	0,9	3,2
Femmes de 50 ans et plus	2 518	2 789	2 887	3,5	14,6
Ensemble des catégories A, B, C	18 389	19 108	19 387	1,5	5,4

Sources : STMT - Pôle emploi, Dares. Cvs : Direccte Midi-Pyrénées

Avertissement : En raison de la défaillance dans l'acheminement d'une partie des messages de relance envoyés aux demandeurs d'emploi lors de la campagne d'actualisation du mois d'août 2013, le nombre des sorties des listes pour défaut d'actualisation enregistrées au mois d'août 2013 a été inhabituellement élevé. Cet incident, survenu pour la seule actualisation du mois d'août 2013, s'est également traduit par une hausse du nombre d'entrées en septembre 2013, en raison de la réinscription d'une partie des demandeurs d'emploi qui ne s'étaient pas actualisés fin août.

Ancienneté d'inscription sur les listes des demandeurs d'emploi inscrits en fin de mois à Pôle emploi

<i>Données CVS</i>	(catégories A, B, C)			<i>Effectifs et %</i>	
	mars 2013	février 2013	mars 2014	Variation sur un mois	Variation sur un an
Moins de 1 an	11 329	11 247	11 470	2,0	1,2
1 an ou plus	7 060	7 862	7 917	0,7	12,1
Part des demandeurs d'emploi inscrits depuis plus d'un an (%)	38,4	41,1	40,8	-0,3 pt	2,4 pt

Sources : STMT - Pôle emploi, Dares. Cvs : Direccte

Entrées et sorties à Pôle emploi

<i>Données CVS</i>	(catégories A, B, C)			<i>Effectifs et %</i>	
	mars 2013	mars 2014	Variation trimestrielle sur 3 mois glissants (1)	Variation annuelle sur 3 mois glissants (1)	
Entrées à Pôle emploi	2 024	1 962	1,7	-1,7	
Sorties de Pôle emploi	2 103	1 642	-2,4	-2,9	

Sources : STMT - Pôle emploi, Dares. Cvs : Direccte Midi-Pyrénées

(1) : Evolution sur les trois derniers mois par rapport aux trois mois précédents.

(2) : Evolution sur les trois derniers mois par rapport aux mêmes trois mois de l'année précédente.

Demandeurs d'emploi ayant un droit payable au RSA inscrits en fin de mois à Pôle emploi

<i>Données brutes</i>	<i>Effectifs et %</i>			Variation sur un an
	mars 2013	février 2013	mars 2014	
Catégorie A	2 083	2 291	2 300	10,4
Catégorie B	274	306	270	-1,5
Catégorie C	200	224	217	8,5
Catégories A, B, C	2 557	2 821	2 787	9,0
Catégorie D	69	97	85	23,2
Catégorie E	153	205	213	39,2
Catégories A, B, C, D, E	2 779	3 123	3 085	11,0
Part dans l'ensemble des demandeurs d'emploi de catégorie A	16,3	16,9	16,6	0,4 pt
Part dans l'ensemble des demandeurs d'emploi de catégories A, B, C	13,5	14,0	13,9	0,5 pt

Sources : STMT - Pôle emploi, Dares.

Offres d'emploi collectées par Pôle emploi

<i>Données CVS</i>	<i>Effectifs et %</i>			Variation annuelle sur 3 mois glissants
	mars 2013	mars 2014	Variation trimestrielle sur 3 mois glissants	
- Emplois durables (6 mois ou plus)	390	271	-29,3	-19,0
- Emplois non durables (moins de 6 mois)	638	493	-41,5	-22,2
Ensemble	1 028	764	-37,7	-21,1

Sources : STMT - Pôle emploi, Dares. Cvs : Direccte Midi-Pyrénées

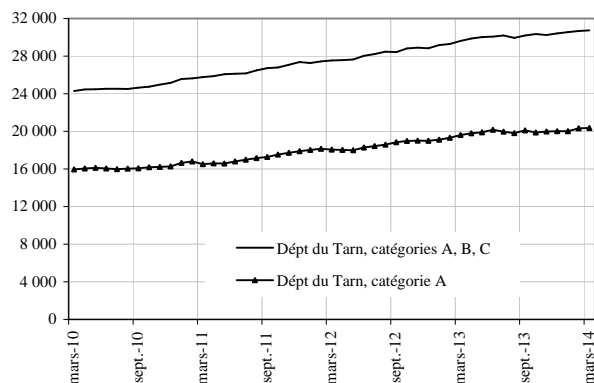
(1) : Evolution sur les trois derniers mois par rapport aux trois mois précédents.

(2) : Evolution sur les trois derniers mois par rapport aux mêmes trois mois de l'année précédente.

DEMANDEURS D'EMPLOI INSCRITS ET OFFRES COLLECTÉES PAR PÔLE EMPLOI DANS LE DÉPARTEMENT DU TARN EN MARS 2014

Demandeurs d'emploi inscrits en fin de mois à Pôle emploi

Catégories A et A, B, C (CVS)



Fin mars 2014, dans le département du Tarn, 20 400 personnes sont inscrites à Pôle emploi en catégorie A. Ce nombre augmente de 0,2 % par rapport à fin février 2014. Sur un an, il s'accroît de 3,8 %.

En Midi-Pyrénées, le nombre de demandeurs d'emploi inscrits en catégorie A augmente de 0,6 % par rapport à février 2014 (soit +5,9 % sur un an).

Le nombre de demandeurs d'emploi inscrits en catégories ABC s'établit à 30 700 dans le département du Tarn, fin mars 2014. Ce nombre augmente de 0,2 % par rapport à février 2014. Sur un an, il s'accroît de 3,8 %.

En Midi-Pyrénées, le nombre de demandeurs d'emploi inscrits en catégories ABC est en hausse de 0,2 % par rapport à février 2014 (soit +5,3 % sur un an).

Demandeurs d'emploi inscrits en fin de mois à Pôle emploi

(catégorie A)

Effectifs et %

Données CVS	mars	février	mars	Variation	Variation
	2013	2013	2014	sur un mois	sur un an
Hommes	9 920	10 488	10 496	0,1	5,8
Femmes	9 687	9 831	9 862	0,3	1,8
Moins de 25 ans	3 498	3 418	3 386	-1,0	-3,2
Entre 25 et 49 ans	11 612	11 937	11 939	0,0	2,8
50 ans et plus	4 497	4 964	5 033	1,4	11,9
Hommes de moins de 25 ans	1 869	1 867	1 858	-0,5	-0,6
Hommes de 25 à 49 ans	5 718	6 059	6 046	-0,2	5,7
Hommes de 50 ans et plus	2 334	2 563	2 592	1,1	11,1
Femmes de moins de 25 ans	1 629	1 552	1 528	-1,5	-6,2
Femmes de 25 à 49 ans	5 894	5 878	5 893	0,2	0,0
Femmes de 50 ans et plus	2 163	2 401	2 441	1,7	12,8
Ensemble de la catégorie A	19 607	20 319	20 358	0,2	3,8

Sources : STMT - Pôle emploi, Dares. Cvs : Direccte Midi-Pyrénées

Demandeurs d'emploi inscrits en fin de mois à Pôle emploi

(catégories A, B, C)

Effectifs et %

Données CVS	mars	février	mars	Variation	Variation
	2013	2013	2014	sur un mois	sur un an
Hommes	14 020	14 823	14 868	0,3	6,0
Femmes	15 598	15 849	15 867	0,1	1,7
Moins de 25 ans	5 018	4 941	4 904	-0,7	-2,3
Entre 25 et 49 ans	18 020	18 524	18 499	-0,1	2,7
50 ans et plus	6 580	7 207	7 331	1,7	11,4
Hommes de moins de 25 ans	2 606	2 637	2 617	-0,8	0,4
Hommes de 25 à 49 ans	8 400	8 863	8 870	0,1	5,6
Hommes de 50 ans et plus	3 015	3 323	3 381	1,8	12,2
Femmes de moins de 25 ans	2 412	2 304	2 288	-0,7	-5,2
Femmes de 25 à 49 ans	9 621	9 661	9 629	-0,3	0,1
Femmes de 50 ans et plus	3 565	3 885	3 950	1,7	10,8
Ensemble des catégories A, B, C	29 619	30 672	30 734	0,2	3,8

Sources : STMT - Pôle emploi, Dares. Cvs : Direccte Midi-Pyrénées

Avertissement : En raison de la défaillance dans l'acheminement d'une partie des messages de relance envoyés aux demandeurs d'emploi lors de la campagne d'actualisation du mois d'août 2013, le nombre des sorties des listes pour défaut d'actualisation enregistrées au mois d'août 2013 a été inhabituellement élevé. Cet incident, survenu pour la seule actualisation du mois d'août 2013, s'est également traduit par une hausse du nombre d'entrées en septembre 2013, en raison de la réinscription d'une partie des demandeurs d'emploi qui ne s'étaient pas actualisés fin août.

Ancienneté d'inscription sur les listes des demandeurs d'emploi inscrits en fin de mois à Pôle emploi

<i>Données CVS</i>	(catégories A, B, C)			<i>Effectifs et %</i>	
	mars 2013	février 2013	mars 2014	Variation sur un mois	Variation sur un an
Moins de 1 an	17 092	17 042	17 019	-0,1	-0,4
1 an ou plus	12 527	13 631	13 715	0,6	9,5
Part des demandeurs d'emploi inscrits depuis plus d'un an (%)	42,3	44,4	44,6	0,2 pt	2,3 pt

Sources : STMT - Pôle emploi, Dares. Cvs : Direccte Midi-Pyrénées

Entrées et sorties à Pôle emploi

<i>Données CVS</i>	(catégories A, B, C)			<i>Effectifs et %</i>	
	mars 2013	mars 2014	Variation trimestrielle sur 3 mois glissants (1)	Variation annuelle sur 3 mois glissants (1)	
Entrées à Pôle emploi	2 828	2 885	4,3	1,3	
Sorties de Pôle emploi	2 547	2 780	0,2	5,6	

Sources : STMT - Pôle emploi, Dares. Cvs : Direccte Midi-Pyrénées

(1) : Evolution sur les trois derniers mois par rapport aux trois mois précédents.

(2) : Evolution sur les trois derniers mois par rapport aux mêmes trois mois de l'année précédente.

Demandeurs d'emploi ayant un droit payable au RSA inscrits en fin de mois à Pôle emploi

<i>Données brutes</i>				<i>Effectifs et %</i>	
	mars 2013	février 2013	mars 2014	Variation sur un an	
Catégorie A	4 300	4 796	4 789	11,4	
Catégorie B	577	652	654	13,3	
Catégorie C	382	413	448	17,3	
Catégories A, B, C	5 259	5 861	5 891	12,0	
Catégorie D	153	197	217	41,8	
Catégorie E	311	401	418	34,4	
Catégories A, B, C, D, E	5 723	6 459	6 526	14,0	
Part dans l'ensemble des demandeurs d'emploi de catégorie A	21,8	22,8	23,3	1,6 pt	
Part dans l'ensemble des demandeurs d'emploi de catégories A, B, C	17,7	19,0	19,2	1,4 pt	

Sources : STMT - Pôle emploi, Dares.

Offres d'emploi collectées par Pôle emploi

<i>Données CVS</i>				<i>Effectifs et %</i>	
	mars 2013	mars 2014	Variation trimestrielle sur 3 mois glissants	Variation annuelle sur 3 mois glissants	
- Emplois durables (6 mois ou plus)	350	413	-5,0	30,2	
- Emplois non durables (moins de 6 mois)	520	324	-35,0	-35,6	
Ensemble	870	738	-20,5	-9,1	

Sources : STMT - Pôle emploi, Dares. Cvs : Direccte Midi-Pyrénées

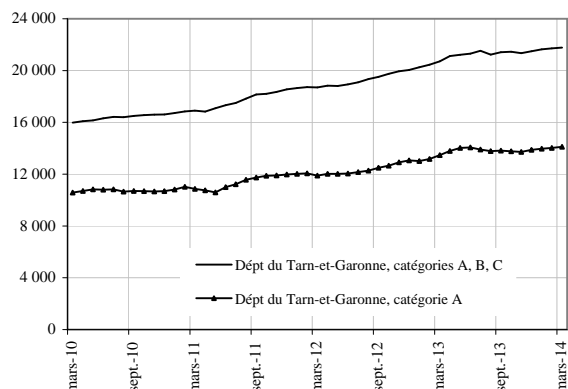
(1) : Evolution sur les trois derniers mois par rapport aux trois mois précédents.

(2) : Evolution sur les trois derniers mois par rapport aux mêmes trois mois de l'année précédente.

DEMANDEURS D'EMPLOI INSCRITS ET OFFRES COLLECTÉES PAR PÔLE EMPLOI DANS LE DÉPARTEMENT DE TARN-ET-GARONNE EN MARS 2014

Demandeurs d'emploi inscrits en fin de mois à Pôle emploi

Catégories A et A, B, C (CVS)



Fin mars 2014, dans le département de Tarn-et-Garonne, 14 100 personnes sont inscrites à Pôle emploi en catégorie A. Ce nombre augmente de 0,6 % par rapport à fin février 2014. Sur un an, il s'accroît de 4,8 %.

En Midi-Pyrénées, le nombre de demandeurs d'emploi inscrits en catégorie A augmente de 0,6 % par rapport à février 2014 (soit +5,9 % sur un an).

Le nombre de demandeurs d'emploi inscrits en catégories ABC s'établit à 21 800 dans le département de Tarn-et-Garonne, fin mars 2014. Ce nombre augmente de 0,3 % par rapport à février 2014. Sur un an, il s'accroît de 5,1 %.

En Midi-Pyrénées, le nombre de demandeurs d'emploi inscrits en catégories ABC est en hausse de 0,2 % par rapport à février 2014 (soit +5,3 % sur un an).

Demandeurs d'emploi inscrits en fin de mois à Pôle emploi

(catégorie A)

Effectifs et %

Données CVS	(catégorie A)			Variation sur un mois	Variation sur un an
	mars 2013	février 2013	mars 2014		
Hommes	6 647	7 062	7 106	0,6	6,9
Femmes	6 822	6 966	7 008	0,6	2,7
Moins de 25 ans	2 329	2 300	2 324	1,0	-0,2
Entre 25 et 49 ans	8 264	8 593	8 665	0,8	4,9
50 ans et plus	2 876	3 134	3 126	-0,3	8,7
Hommes de moins de 25 ans	1 225	1 206	1 218	1,0	-0,6
Hommes de 25 à 49 ans	3 969	4 283	4 303	0,5	8,4
Hommes de 50 ans et plus	1 452	1 573	1 585	0,8	9,1
Femmes de moins de 25 ans	1 104	1 094	1 106	1,1	0,2
Femmes de 25 à 49 ans	4 294	4 310	4 362	1,2	1,6
Femmes de 50 ans et plus	1 424	1 562	1 540	-1,4	8,2
Ensemble de la catégorie A	13 468	14 027	14 114	0,6	4,8

Sources : STMT - Pôle emploi, Dares. Cvs : Direccte Midi-Pyrénées

Demandeurs d'emploi inscrits en fin de mois à Pôle emploi

(catégories A, B, C)

Effectifs et %

Données CVS	(catégories A, B, C)			Variation sur un mois	Variation sur un an
	mars 2013	février 2013	mars 2014		
Hommes	9 453	10 170	10 181	0,1	7,7
Femmes	11 259	11 541	11 596	0,5	3,0
Moins de 25 ans	3 361	3 322	3 342	0,6	-0,6
Entre 25 et 49 ans	13 017	13 611	13 629	0,1	4,7
50 ans et plus	4 334	4 778	4 806	0,6	10,9
Hommes de moins de 25 ans	1 659	1 673	1 670	-0,2	0,6
Hommes de 25 à 49 ans	5 865	6 354	6 342	-0,2	8,1
Hommes de 50 ans et plus	1 929	2 144	2 169	1,2	12,5
Femmes de moins de 25 ans	1 702	1 649	1 672	1,4	-1,7
Femmes de 25 à 49 ans	7 152	7 257	7 287	0,4	1,9
Femmes de 50 ans et plus	2 405	2 634	2 637	0,1	9,6
Ensemble des catégories A, B, C	20 711	21 712	21 777	0,3	5,1

Sources : STMT - Pôle emploi, Dares. Cvs : Direccte Midi-Pyrénées

Avertissement : En raison de la défaillance dans l'acheminement d'une partie des messages de relance envoyés aux demandeurs d'emploi lors de la campagne d'actualisation du mois d'août 2013, le nombre des sorties des listes pour défaut d'actualisation enregistrées au mois d'août 2013 a été inhabituellement élevé. Cet incident, survenu pour la seule actualisation du mois d'août 2013, s'est également traduit par une hausse du nombre d'entrées en septembre 2013, en raison de la réinscription d'une partie des demandeurs d'emploi qui ne s'étaient pas actualisés fin août.

Ancienneté d'inscription sur les listes des demandeurs d'emploi inscrits en fin de mois à Pôle emploi

Données CVS	(catégories A, B, C)			Effectifs et %	
	mars	février	mars	Variation	Variation
	2013	2013	2014	sur un mois	sur un an
Moins de 1 an	12 228	12 444	12 475	0,2	2,0
1 an ou plus	8 483	9 268	9 302	0,4	9,7
Part des demandeurs d'emploi inscrits depuis plus d'un an (%)	41,0	42,7	42,7	0 pt	1,8 pt

Sources : STMT - Pôle emploi, Dares. Cvs : Direccte Midi-Pyrénées

Entrées et sorties à Pôle emploi

Données CVS	(catégories A, B, C)			Effectifs et %	
	mars	mars	Variation	Variation annuelle	
	2013	2014	trimestrielle sur 3 mois glissants (1)	sur 3 mois glissants (1)	
Entrées à Pôle emploi	2 048	2 201	6,6	7,2	
Sorties de Pôle emploi	1 822	2 087	1,4	13,8	

Sources : STMT - Pôle emploi, Dares. Cvs : Direccte Midi-Pyrénées

(1) : Evolution sur les trois derniers mois par rapport aux trois mois précédents.

(2) : Evolution sur les trois derniers mois par rapport aux mêmes trois mois de l'année précédente.

Demandeurs d'emploi ayant un droit payable au RSA inscrits en fin de mois à Pôle emploi

Données brutes				Effectifs et %	
	mars	février	mars	Variation	
	2013	2013	2014	sur un an	
Catégorie A	2 825	3 308	3 225	14,2	
Catégorie B	393	430	440	12,0	
Catégorie C	263	305	313	19,0	
Catégories A, B, C	3 481	4 043	3 978	14,3	
Catégorie D	82	104	104	26,8	
Catégorie E	220	269	273	24,1	
Catégories A, B, C, D, E	3 783	4 416	4 355	15,1	
Part dans l'ensemble des demandeurs d'emploi de catégorie A	20,3	22,1	22,1	1,8 pt	
Part dans l'ensemble des demandeurs d'emploi de catégories A, B, C	16,6	18,2	18,1	1,4 pt	

Sources : STMT - Pôle emploi, Dares.

Offres d'emploi collectées par Pôle emploi

Données CVS				Effectifs et %	
	mars	mars	Variation	Variation annuelle	
	2013	2014	trimestrielle sur 3 mois glissants	sur 3 mois glissants	
- Emplois durables (6 mois ou plus)	341	230	-1,8	-12,8	
- Emplois non durables (moins de 6 mois)	506	199	10,6	-11,6	
Ensemble	847	429	5,3	-12,1	

Sources : STMT - Pôle emploi, Dares. Cvs : Direccte Midi-Pyrénées

(1) : Evolution sur les trois derniers mois par rapport aux trois mois précédents.

(2) : Evolution sur les trois derniers mois par rapport aux mêmes trois mois de l'année précédente.