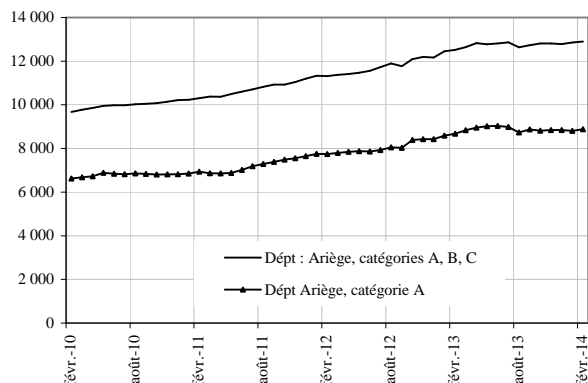


DEMANDEURS D'EMPLOI INSCRITS ET OFFRES COLLECTÉES PAR PÔLE EMPLOI DANS LE DÉPARTEMENT DE L'ARIÈGE EN FÉVRIER 2014

Demandeurs d'emploi inscrits en fin de mois à Pôle emploi

Catégories A et A, B, C (CVS)



Fin février 2014, dans le département de l'Ariège, 8 900 personnes sont inscrites à Pôle emploi en catégorie A. Ce nombre augmente de 0,9 % par rapport à fin janvier 2014. Sur un an, il s'accroît de 2,4 %.

En Midi-Pyrénées, le nombre de demandeurs d'emploi inscrits en catégorie A augmente de 0,9 % par rapport à janvier 2014 (soit +6,9 % sur un an).

Le nombre de demandeurs d'emploi inscrits en catégories ABC s'établit à 12 900 dans le département de l'Ariège, fin février 2014. Ce nombre augmente de 0,3 % par rapport à janvier 2014. Sur un an, il s'accroît de 3 %.

En Midi-Pyrénées, le nombre de demandeurs d'emploi inscrits en catégories ABC s'accroît de 0,2 % par rapport à janvier 2014 (soit +6,1 % sur un an).

Demandeurs d'emploi inscrits en fin de mois à Pôle emploi

(catégorie A)

Effectifs et %

Données CVS	février	janvier	février	Variation sur un mois	Variation sur un an
	2013	2013	2014		
Hommes	4 433	4 537	4 487	-1,1	1,2
Femmes	4 244	4 269	4 396	3,0	3,6
Moins de 25 ans	1 466	1 371	1 392	1,5	-5,0
Entre 25 et 49 ans	5 131	5 205	5 218	0,2	1,7
50 ans et plus	2 080	2 229	2 273	2,0	9,3
Hommes de moins de 25 ans	784	754	739	-1,9	-5,7
Hommes de 25 à 49 ans	2 550	2 619	2 582	-1,4	1,3
Hommes de 50 ans et plus	1 099	1 165	1 165	0,1	6,0
Femmes de moins de 25 ans	682	617	653	5,8	-4,3
Femmes de 25 à 49 ans	2 582	2 587	2 635	1,9	2,1
Femmes de 50 ans et plus	980	1 064	1 108	4,1	13,0
Ensemble de la catégorie A	8 677	8 805	8 883	0,9	2,4

Sources : STMT - Pôle emploi, Dares. Cvs : Direccte Midi-Pyrénées

Demandeurs d'emploi inscrits en fin de mois à Pôle emploi

(catégories A, B, C)

Effectifs et %

Données CVS	février	janvier	février	Variation sur un mois	Variation sur un an
	2013	2013	2014		
Hommes	5 887	6 104	6 062	-0,7	3,0
Femmes	6 631	6 755	6 835	1,2	3,1
Moins de 25 ans	1 965	1 864	1 853	-0,6	-5,7
Entre 25 et 49 ans	7 643	7 774	7 796	0,3	2,0
50 ans et plus	2 911	3 222	3 247	0,8	11,6
Hommes de moins de 25 ans	1 012	975	940	-3,7	-7,1
Hommes de 25 à 49 ans	3 499	3 634	3 630	-0,1	3,7
Hommes de 50 ans et plus	1 376	1 495	1 492	-0,2	8,4
Femmes de moins de 25 ans	953	889	913	2,8	-4,2
Femmes de 25 à 49 ans	4 144	4 140	4 167	0,6	0,6
Femmes de 50 ans et plus	1 534	1 727	1 755	1,6	14,4
Ensemble des catégories A, B, C	12 519	12 859	12 896	0,3	3,0

Sources : STMT - Pôle emploi, Dares. Cvs : Direccte Midi-Pyrénées

Avertissement : En raison de la défaillance dans l'acheminement d'une partie des messages de relance envoyés aux demandeurs d'emploi lors de la campagne d'actualisation du mois d'août 2013, le nombre des sorties des listes pour défaut d'actualisation enregistrées au mois d'août 2013 a été inhabituellement élevé. Cet incident, survenu pour la seule actualisation du mois d'août 2013, s'est également traduit par une hausse du nombre d'entrées en septembre 2013, en raison de la réinscription d'une partie des demandeurs d'emploi qui ne s'étaient pas actualisés fin août.

Ancienneté d'inscription sur les listes des demandeurs d'emploi inscrits en fin de mois à Pôle emploi

Données CVS	(catégories A, B, C)			Effectifs et %	
	février 2013	janvier 2013	février 2014	Variation sur un mois	Variation sur un an
Moins de 1 an	7 538	7 297	7 288	-0,1	-3,3
1 an ou plus	4 981	5 562	5 608	0,8	12,6
Part des demandeurs d'emploi inscrits depuis plus d'un an (%)	39,8	43,3	43,5	0,2 pt	3,7 pt

Sources : STMT - Pôle emploi, Dares. Cvs : Direccte Midi-Pyrénées

Entrées et sorties à Pôle emploi

Données CVS	(catégories A, B, C)			Effectifs et %	
	février 2013	février 2014	Variation trimestrielle sur 3 mois glissants (1)	Variation annuelle sur 3 mois glissants (2)	
Entrées à Pôle emploi	1 235	1 426	1,0	1,8	
Sorties de Pôle emploi	1 154	1 322	2,3	9,1	

Sources : STMT - Pôle emploi, Dares. Cvs : Direccte Midi-Pyrénées

(1) : Evolution sur les trois derniers mois par rapport aux trois mois précédents.

(2) : Evolution sur les trois derniers mois par rapport aux mêmes trois mois de l'année précédente.

Demandeurs d'emploi ayant un droit payable au RSA inscrits en fin de mois à Pôle emploi

Données brutes	(catégories A, B, C)			Effectifs et %	
	février 2013	janvier 2013	février 2014	Variation sur un an	
Catégorie A	2 280	2 560	2 515	10,3	
Catégorie B	283	323	312	10,2	
Catégorie C	197	206	204	3,6	
Catégories A, B, C	2 760	3 089	3 031	9,8	
Catégorie D	75	101	85	13,3	
Catégorie E	210	193	189	-10,0	
Catégories A, B, C, D, E	3 045	3 383	3 305	8,5	
Part dans l'ensemble des demandeurs d'emploi de catégorie A	25,2	27,5	27,3	2 pt	
Part dans l'ensemble des demandeurs d'emploi de catégories A, B, C	21,7	23,5	23,2	1,5 pt	

Sources : STMT - Pôle emploi, Dares.

Offres d'emploi collectées par Pôle emploi

Données CVS	(catégories A, B, C)			Effectifs et %	
	février 2013	février 2014	Variation trimestrielle sur 3 mois glissants (1)	Variation annuelle sur 3 mois glissants (2)	
- Emplois durables (6 mois ou plus)	165	177	-36,9	-10,7	
- Emplois non durables (moins de 6 mois)	307	391	13,9	5,4	
Ensemble	472	568	-9,6	-0,4	

Sources : STMT - Pôle emploi, Dares. Cvs : Direccte Midi-Pyrénées

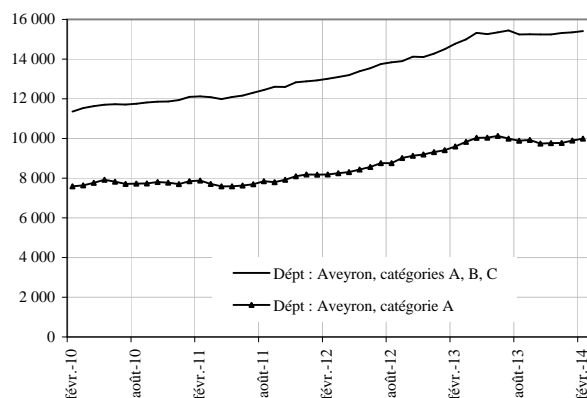
(1) : Evolution sur les trois derniers mois par rapport aux trois mois précédents.

(2) : Evolution sur les trois derniers mois par rapport aux mêmes trois mois de l'année précédente.

DEMANDEURS D'EMPLOI INSCRITS ET OFFRES COLLECTÉES PAR PÔLE EMPLOI DANS LE DÉPARTEMENT DE L'AVEYRON EN FÉVRIER 2014

Demandeurs d'emploi inscrits en fin de mois à Pôle emploi

Catégories A et A, B, C (CVS)



Fin février 2014, dans le département de l'Aveyron, 10 000 personnes sont inscrites à Pôle emploi en catégorie A. Ce nombre augmente de 1 % par rapport à fin janvier 2014. Sur un an, il s'accroît de 4,1 %.

En Midi-Pyrénées, le nombre de demandeurs d'emploi inscrits en catégorie A augmente de 0,9 % par rapport à janvier 2014 (soit +6,9 % sur un an).

Le nombre de demandeurs d'emploi inscrits en catégories ABC s'établit à 15 400 dans le département de l'Aveyron, fin février 2014. Ce nombre augmente de 0,4 % par rapport à janvier 2014. Sur un an, il s'accroît de 4,3 %.

En Midi-Pyrénées, le nombre de demandeurs d'emploi inscrits en catégories ABC s'accroît de 0,2 % par rapport à janvier 2014 (soit +6,1 % sur un an).

Demandeurs d'emploi inscrits en fin de mois à Pôle emploi

(catégorie A)

Effectifs et %

Données CVS	février		janvier		février		Variation	
	2013	2013	2013	2013	2014	2014	sur un mois	sur un an
Hommes	4 888	5 125	5 107	5 107	5 107	5 107	-0,4	4,5
Femmes	4 709	4 769	4 888	4 888	4 888	4 888	2,5	3,8
Moins de 25 ans	1 755	1 785	1 807	1 807	1 807	1 807	1,3	3,0
Entre 25 et 49 ans	5 667	5 687	5 716	5 716	5 716	5 716	0,5	0,9
50 ans et plus	2 174	2 422	2 471	2 471	2 471	2 471	2,0	13,7
Hommes de moins de 25 ans	899	972	945	945	945	945	-2,8	5,1
Hommes de 25 à 49 ans	2 893	2 928	2 908	2 908	2 908	2 908	-0,7	0,5
Hommes de 50 ans et plus	1 096	1 225	1 254	1 254	1 254	1 254	2,3	14,4
Femmes de moins de 25 ans	856	813	862	862	862	862	6,0	0,7
Femmes de 25 à 49 ans	2 775	2 760	2 808	2 808	2 808	2 808	1,8	1,2
Femmes de 50 ans et plus	1 078	1 197	1 218	1 218	1 218	1 218	1,7	12,9
Ensemble de la catégorie A	9 597	9 894	9 994	9 994	9 994	9 994	1,0	4,1

Sources : STMT - Pôle emploi, Dares. Cvs : Direccte Midi-Pyrénées

Demandeurs d'emploi inscrits en fin de mois à Pôle emploi

(catégories A, B, C)

Effectifs et %

Données CVS	février		janvier		février		Variation	
	2013	2013	2013	2013	2014	2014	sur un mois	sur un an
Hommes	6 854	7 276	7 235	7 235	7 235	7 235	-0,6	5,6
Femmes	7 919	8 074	8 180	8 180	8 180	8 180	1,3	3,3
Moins de 25 ans	2 613	2 569	2 600	2 600	2 600	2 600	1,2	-0,5
Entre 25 et 49 ans	8 941	9 182	9 160	9 160	9 160	9 160	-0,2	2,4
50 ans et plus	3 220	3 599	3 656	3 656	3 656	3 656	1,6	13,5
Hommes de moins de 25 ans	1 265	1 314	1 306	1 306	1 306	1 306	-0,6	3,3
Hommes de 25 à 49 ans	4 178	4 355	4 295	4 295	4 295	4 295	-1,4	2,8
Hommes de 50 ans et plus	1 411	1 607	1 633	1 633	1 633	1 633	1,6	15,8
Femmes de moins de 25 ans	1 348	1 255	1 294	1 294	1 294	1 294	3,1	-4,0
Femmes de 25 à 49 ans	4 762	4 828	4 864	4 864	4 864	4 864	0,8	2,1
Femmes de 50 ans et plus	1 809	1 992	2 022	2 022	2 022	2 022	1,5	11,8
Ensemble des catégories A, B, C	14 773	15 350	15 415	15 415	15 415	15 415	0,4	4,3

Sources : STMT - Pôle emploi, Dares. Cvs : Direccte Midi-Pyrénées

Avertissement : En raison de la défaillance dans l'acheminement d'une partie des messages de relance envoyés aux demandeurs d'emploi lors de la campagne d'actualisation du mois d'août 2013, le nombre des sorties des listes pour défaut d'actualisation enregistrées au mois d'août 2013 a été inhabituellement élevé. Cet incident, survenu pour la seule actualisation du mois d'août 2013, s'est également traduit par une hausse du nombre d'entrées en septembre 2013, en raison de la réinscription d'une partie des demandeurs d'emploi qui ne s'étaient pas actualisés fin août.

Ancienneté d'inscription sur les listes des demandeurs d'emploi inscrits en fin de mois à Pôle emploi

Données CVS	(catégories A, B, C)			Effectifs et %	
	février	janvier	février	Variation	Variation
	2013	2013	2014	sur un mois	sur un an
Moins de 1 an	9 660	9 430	9 465	0,4	-2,0
1 an ou plus	5 113	5 920	5 951	0,5	16,4
Part des demandeurs d'emploi inscrits depuis plus d'un an (%)	34,6	38,6	38,6	0 pt	4 pt

Sources : STMT - Pôle emploi, Dares. Cvs : Direccte Midi-Pyrénées

Entrées et sorties à Pôle emploi

Données CVS	(catégories A, B, C)			Effectifs et %	
	février	février	Variation	Variation annuelle	
	2013	2014	trimestrielle sur 3 mois glissants (1)	sur 3 mois glissants (1)	
Entrées à Pôle emploi	1 760	1 744	0,5	-1,5	
Sorties de Pôle emploi	1 505	1 671	-0,2	10,1	

Sources : STMT - Pôle emploi, Dares. Cvs : Direccte Midi-Pyrénées

(1) : Evolution sur les trois derniers mois par rapport aux trois mois précédents.

(2) : Evolution sur les trois derniers mois par rapport aux mêmes trois mois de l'année précédente.

Demandeurs d'emploi ayant un droit payable au RSA inscrits en fin de mois à Pôle emploi

Données brutes				Effectifs et %	
	février	janvier	février	Variation	
	2013	2013	2014	sur un an	
Catégorie A	1 531	1 751	1 776	16,0	
Catégorie B	229	251	268	17,0	
Catégorie C	122	154	146	19,7	
Catégories A, B, C	1 882	2 156	2 190	16,4	
Catégorie D	65	106	83	27,7	
Catégorie E	127	166	171	34,6	
Catégories A, B, C, D, E	2 074	2 428	2 444	17,8	
Part dans l'ensemble des demandeurs d'emploi de catégorie A	14,8	16,2	16,6	1,8 pt	
Part dans l'ensemble des demandeurs d'emploi de catégories A, B, C	12,4	13,5	13,9	1,5 pt	

Sources : STMT - Pôle emploi, Dares.

Offres d'emploi collectées par Pôle emploi

Données CVS				Effectifs et %	
	février	février	Variation	Variation annuelle	
	2013	2014	trimestrielle sur 3 mois glissants	sur 3 mois glissants	
- Emplois durables (6 mois ou plus)	383	339	-8,2	5,1	
- Emplois non durables (moins de 6 mois)	538	310	-6,8	-31,3	
Ensemble	920	649	-7,5	-17,3	

Sources : STMT - Pôle emploi, Dares. Cvs : Direccte Midi-Pyrénées

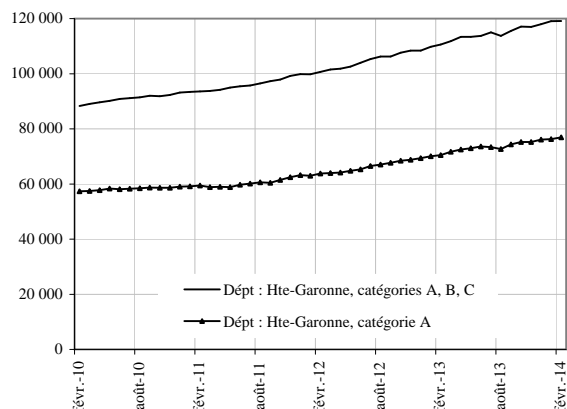
(1) : Evolution sur les trois derniers mois par rapport aux trois mois précédents.

(2) : Evolution sur les trois derniers mois par rapport aux mêmes trois mois de l'année précédente.

DEMANDEURS D'EMPLOI INSCRITS ET OFFRES COLLECTÉES PAR PÔLE EMPLOI DANS LE DÉPARTEMENT DE HAUTE-GARONNE EN FÉVRIER 2014

Demandeurs d'emploi inscrits en fin de mois à Pôle emploi

Catégories A et A, B, C (CVS)



Fin février 2014, dans le département de la Haute-Garonne, 76 900 personnes sont inscrites à Pôle emploi en catégorie A. Ce nombre augmente de 0,9 % par rapport à fin janvier 2014. Sur un an, il s'accroît de 9,1 %.

En Midi-Pyrénées, le nombre de demandeurs d'emploi inscrits en catégorie A augmente de 0,9 % par rapport à janvier 2014 (soit +6,9 % sur un an).

Le nombre de demandeurs d'emploi inscrits en catégories ABC s'établit à 119 100 dans le département de Haute-Garonne, fin février 2014. Ce nombre augmente de 0,1 % par rapport à janvier 2014. Sur un an, il s'accroît de 7,7 %.

En Midi-Pyrénées, le nombre de demandeurs d'emploi inscrits en catégories ABC s'accroît de 0,2 % par rapport à janvier 2014 (soit +6,1 % sur un an).

Demandeurs d'emploi inscrits en fin de mois à Pôle emploi

(catégorie A)

Effectifs et %

Données CVS				Variation sur un mois	Variation sur un an
	février 2013	janvier 2013	février 2014		
Hommes	35 154	38 713	39 019	0,8	11,0
Femmes	35 336	37 558	37 901	0,9	7,3
Moins de 25 ans	12 073	12 506	12 440	-0,5	3,0
Entre 25 et 49 ans	45 699	49 160	49 707	1,1	8,8
50 ans et plus	12 719	14 605	14 773	1,2	16,2
Hommes de moins de 25 ans	6 218	6 629	6 528	-1,5	5,0
Hommes de 25 à 49 ans	22 373	24 495	24 808	1,3	10,9
Hommes de 50 ans et plus	6 563	7 588	7 682	1,2	17,0
Femmes de moins de 25 ans	5 855	5 876	5 912	0,6	1,0
Femmes de 25 à 49 ans	23 326	24 665	24 898	0,9	6,7
Femmes de 50 ans et plus	6 155	7 016	7 091	1,1	15,2
Ensemble de la catégorie A	70 490	76 271	76 920	0,9	9,1

Sources : STMT - Pôle emploi, Dares. Cvs : Direccte Midi-Pyrénées

Demandeurs d'emploi inscrits en fin de mois à Pôle emploi

(catégories A, B, C)

Effectifs et %

Données CVS				Variation sur un mois	Variation sur un an
	février 2013	janvier 2013	février 2014		
Hommes	52 498	57 333	57 235	-0,2	9,0
Femmes	58 124	61 724	61 915	0,3	6,5
Moins de 25 ans	17 090	17 597	17 506	-0,5	2,4
Entre 25 et 49 ans	73 894	79 166	79 180	0,0	7,2
50 ans et plus	19 638	22 293	22 464	0,8	14,4
Hommes de moins de 25 ans	8 447	8 861	8 747	-1,3	3,5
Hommes de 25 à 49 ans	34 734	37 822	37 729	-0,2	8,6
Hommes de 50 ans et plus	9 317	10 649	10 759	1,0	15,5
Femmes de moins de 25 ans	8 643	8 736	8 759	0,3	1,3
Femmes de 25 à 49 ans	39 160	41 344	41 450	0,3	5,8
Femmes de 50 ans et plus	10 321	11 644	11 705	0,5	13,4
Ensemble des catégories A, B, C	110 622	119 057	119 150	0,1	7,7

Sources : STMT - Pôle emploi, Dares. Cvs : Direccte Midi-Pyrénées

Avertissement : En raison de la défaillance dans l'acheminement d'une partie des messages de relance envoyés aux demandeurs d'emploi lors de la campagne d'actualisation du mois d'août 2013, le nombre des sorties des listes pour défaut d'actualisation enregistrées au mois d'août 2013 a été inhabituellement élevé. Cet incident, survenu pour la seule actualisation du mois d'août 2013, s'est également traduit par une hausse du nombre d'entrées en septembre 2013, en raison de la réinscription d'une partie des demandeurs d'emploi qui ne s'étaient pas actualisés fin août.

Ancienneté d'inscription sur les listes des demandeurs d'emploi inscrits en fin de mois à Pôle emploi

Données CVS	(catégories A, B, C)			Effectifs et %	
	février 2013	janvier 2013	février 2014	Variation sur un mois	Variation sur un an
Moins de 1 an	67 190	70 301	70 240	-0,1	4,5
1 an ou plus	43 432	48 756	48 910	0,3	12,6
Part des demandeurs d'emploi inscrits depuis plus d'un an (%)	39,3	41,0	41,0	0,1 pt	1,8 pt

Sources : STMT - Pôle emploi, Dares. Cvs : Direccte Midi-Pyrénées

Entrées et sorties à Pôle emploi

Données CVS	(catégories A, B, C)			Effectifs et %	
	février 2013	février 2014	Variation trimestrielle sur 3 mois glissants (1)	Variation annuelle sur 3 mois glissants (1)	
Entrées à Pôle emploi	12 123	13 066	2,9	7,6	
Sorties de Pôle emploi	11 409	12 646	5,0	7,9	

Sources : STMT - Pôle emploi, Dares. Cvs : Direccte Midi-Pyrénées

(1) : Evolution sur les trois derniers mois par rapport aux trois mois précédents.

(2) : Evolution sur les trois derniers mois par rapport aux mêmes trois mois de l'année précédente.

Demandeurs d'emploi ayant un droit payable au RSA inscrits en fin de mois à Pôle emploi

Données brutes	(catégories A, B, C)			Effectifs et %	
	février 2013	janvier 2013	février 2014	Variation sur un an	
Catégorie A	14 291	15 734	15 837	10,8	
Catégorie B	2 440	2 650	2 594	6,3	
Catégorie C	1 698	2 073	1 997	17,6	
Catégories A, B, C	18 429	20 457	20 428	10,8	
Catégorie D	561	592	580	3,4	
Catégorie E	628	678	708	12,7	
Catégories A, B, C, D, E	19 618	21 727	21 716	10,7	
Part dans l'ensemble des demandeurs d'emploi de catégorie A	19,7	19,9	20,1	0,4 pt	
Part dans l'ensemble des demandeurs d'emploi de catégories A, B, C	16,4	16,9	17,0	0,5 pt	

Sources : STMT - Pôle emploi, Dares.

Offres d'emploi collectées par Pôle emploi

Données CVS	(catégories A, B, C)			Effectifs et %	
	février 2013	février 2014	Variation trimestrielle sur 3 mois glissants	Variation annuelle sur 3 mois glissants	
- Emplois durables (6 mois ou plus)	3 042	3 429	11,2	12,9	
- Emplois non durables (moins de 6 mois)	2 493	2 281	-39,1	-9,2	
Ensemble	5 535	5 710	-17,0	2,6	

Sources : STMT - Pôle emploi, Dares. Cvs : Direccte Midi-Pyrénées

(1) : Evolution sur les trois derniers mois par rapport aux trois mois précédents.

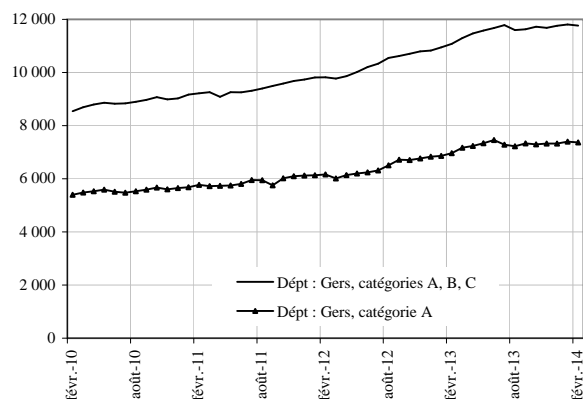
(2) : Evolution sur les trois derniers mois par rapport aux mêmes trois mois de l'année précédente.

Avertissement : L'évolution trimestrielle sur 3 mois glissants des offres d'emplois non durables est impactée par une forte hausse observée au mois de novembre 2013, en raison notamment d'un établissement dont le siège se situe en Midi-Pyrénées et qui a enregistré un volume important d'offres pour l'ensemble de ses établissements du territoire français (sur des contrats allant de un à huit jours).

DEMANDEURS D'EMPLOI INSCRITS ET OFFRES COLLECTÉES PAR PÔLE EMPLOI DANS LE DÉPARTEMENT DU GERS EN FÉVRIER 2014

Demandeurs d'emploi inscrits en fin de mois à Pôle emploi

Catégories A et A, B, C (CVS)



Fin février 2014, dans le département du Gers, 7 400 personnes sont inscrites à Pôle emploi en catégorie A. Ce nombre diminue de 0,4 % par rapport à fin janvier 2014. Sur un an, il s'accroît de 5,8 %.

En Midi-Pyrénées, le nombre de demandeurs d'emploi inscrits en catégorie A augmente de 0,9 % par rapport à janvier 2014 (soit +6,9 % sur un an).

Le nombre de demandeurs d'emploi inscrits en catégories ABC s'établit à 11 800 dans le département du Gers, fin février 2014. Ce nombre diminue de 0,4 % par rapport à janvier 2014. Sur un an, il s'accroît de 6,2 %.

En Midi-Pyrénées, le nombre de demandeurs d'emploi inscrits en catégories ABC s'accroît de 0,2 % par rapport à janvier 2014 (soit +6,1 % sur un an).

Demandeurs d'emploi inscrits en fin de mois à Pôle emploi

(catégorie A)

Effectifs et %

Données CVS				Variation sur un mois	Variation sur un an
	février 2013	janvier 2013	février 2014		
Hommes	3 466	3 806	3 850	1,2	11,1
Femmes	3 499	3 589	3 516	-2,0	0,5
Moins de 25 ans	1 201	1 179	1 140	-3,2	-5,1
Entre 25 et 49 ans	3 991	4 237	4 234	0,0	6,1
50 ans et plus	1 772	1 981	1 992	0,6	12,4
Hommes de moins de 25 ans	633	626	619	-1,1	-2,1
Hommes de 25 à 49 ans	1 940	2 170	2 218	2,2	14,3
Hommes de 50 ans et plus	893	1 011	1 014	0,3	13,5
Femmes de moins de 25 ans	568	553	521	-5,7	-8,3
Femmes de 25 à 49 ans	2 051	2 067	2 017	-2,4	-1,7
Femmes de 50 ans et plus	880	970	979	0,9	11,3
Ensemble de la catégorie A	6 964	7 396	7 367	-0,4	5,8

Sources : STMT - Pôle emploi, Dares. Cvs : Direccte Midi-Pyrénées

Demandeurs d'emploi inscrits en fin de mois à Pôle emploi

(catégories A, B, C)

Effectifs et %

Données CVS				Variation sur un mois	Variation sur un an
	février 2013	janvier 2013	février 2014		
Hommes	5 043	5 513	5 552	0,7	10,1
Femmes	6 034	6 297	6 215	-1,3	3,0
Moins de 25 ans	1 750	1 779	1 769	-0,6	1,1
Entre 25 et 49 ans	6 578	6 939	6 902	-0,5	4,9
50 ans et plus	2 749	3 091	3 095	0,1	12,6
Hommes de moins de 25 ans	893	906	914	0,9	2,4
Hommes de 25 à 49 ans	2 925	3 222	3 240	0,6	10,8
Hommes de 50 ans et plus	1 224	1 385	1 397	0,9	14,1
Femmes de moins de 25 ans	857	873	855	-2,1	-0,2
Femmes de 25 à 49 ans	3 652	3 717	3 662	-1,5	0,3
Femmes de 50 ans et plus	1 525	1 706	1 698	-0,5	11,4
Ensemble des catégories A, B, C	11 076	11 809	11 766	-0,4	6,2

Sources : STMT - Pôle emploi, Dares. Cvs : Direccte Midi-Pyrénées

Avertissement : En raison de la défaillance dans l'acheminement d'une partie des messages de relance envoyés aux demandeurs d'emploi lors de la campagne d'actualisation du mois d'août 2013, le nombre des sorties des listes pour défaut d'actualisation enregistrées au mois d'août 2013 a été inhabituellement élevé. Cet incident, survenu pour la seule actualisation du mois d'août 2013, s'est également traduit par une hausse du nombre d'entrées en septembre 2013, en raison de la réinscription d'une partie des demandeurs d'emploi qui ne s'étaient pas actualisés fin août.

Ancienneté d'inscription sur les listes des demandeurs d'emploi inscrits en fin de mois à Pôle emploi

Données CVS	(catégories A, B, C)			Effectifs et %	
	février	janvier	février	Variation	Variation
	2013	2013	2014	sur un mois	sur un an
Moins de 1 an	7 018	7 012	6 993	-0,3	-0,4
1 an ou plus	4 058	4 798	4 773	-0,5	17,6
Part des demandeurs d'emploi inscrits depuis plus d'un an (%)	36,6	40,6	40,6	-0,1 pt	3,9 pt

Sources : STMT - Pôle emploi, Dares. Cvs : Direccte Midi-Pyrénées

Entrées et sorties à Pôle emploi

Données CVS	(catégories A, B, C)			Effectifs et %	
	février	février	Variation	Variation annuelle	
	2013	2014	trimestrielle sur 3 mois glissants (1)	sur 3 mois glissants (1)	
Entrées à Pôle emploi	1 196	1 195	-2,3	1,6	
Sorties de Pôle emploi	1 078	1 212	0,1	7,2	

Sources : STMT - Pôle emploi, Dares. Cvs : Direccte Midi-Pyrénées

(1) : Evolution sur les trois derniers mois par rapport aux trois mois précédents.

(2) : Evolution sur les trois derniers mois par rapport aux mêmes trois mois de l'année précédente.

Demandeurs d'emploi ayant un droit payable au RSA inscrits en fin de mois à Pôle emploi

Données brutes				Effectifs et %	
	février	janvier	février	Variation	
	2013	2013	2014	sur un an	
Catégorie A	1 208	1 344	1 331	10,2	
Catégorie B	234	224	239	2,1	
Catégorie C	149	178	150	0,7	
Catégories A, B, C	1 591	1 746	1 720	8,1	
Catégorie D	46	62	58	26,1	
Catégorie E	93	106	122	31,2	
Catégories A, B, C, D, E	1 730	1 914	1 900	9,8	
Part dans l'ensemble des demandeurs d'emploi de catégorie A	16,2	16,7	16,9	0,7 pt	
Part dans l'ensemble des demandeurs d'emploi de catégories A, B, C	13,9	14,3	14,2	0,3 pt	

Sources : STMT - Pôle emploi, Dares.

Offres d'emploi collectées par Pôle emploi

Données CVS				Effectifs et %	
	février	février	Variation	Variation annuelle	
	2013	2014	trimestrielle sur 3 mois glissants	sur 3 mois glissants	
- Emplois durables (6 mois ou plus)	341	284	-10,7	-22,1	
- Emplois non durables (moins de 6 mois)	631	383	-14,2	-39,1	
Ensemble	973	667	-12,7	-32,7	

Sources : STMT - Pôle emploi, Dares. Cvs : Direccte Midi-Pyrénées

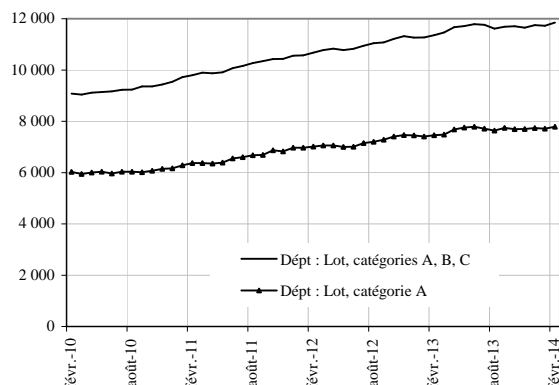
(1) : Evolution sur les trois derniers mois par rapport aux trois mois précédents.

(2) : Evolution sur les trois derniers mois par rapport aux mêmes trois mois de l'année précédente.

DEMANDEURS D'EMPLOI INSCRITS ET OFFRES COLLECTÉES PAR PÔLE EMPLOI DANS LE DÉPARTEMENT DU LOT EN FÉVRIER 2014

Demandeurs d'emploi inscrits en fin de mois à Pôle emploi

Catégories A et A, B, C (CVS)



Fin février 2014, dans le département du Lot, 7 800 personnes sont inscrites à Pôle emploi en catégorie A. Ce nombre augmente de 1,0 % par rapport à fin janvier 2014. Sur un an, il s'accroît de 4,4 %.

En Midi-Pyrénées, le nombre de demandeurs d'emploi inscrits en catégorie A augmente de 0,9 % par rapport à janvier 2014 (soit +6,9 % sur un an).

Le nombre de demandeurs d'emploi inscrits en catégories ABC s'établit à 11 800 dans le département du Lot, fin février 2014. Ce nombre augmente de 1,1 % par rapport à janvier 2014. Sur un an, il s'accroît de 4,3 %.

En Midi-Pyrénées, le nombre de demandeurs d'emploi inscrits en catégories ABC s'accroît de 0,2 % par rapport à janvier 2014 (soit +6,1 % sur un an).

Demandeurs d'emploi inscrits en fin de mois à Pôle emploi

(catégorie A)

Effectifs et %

Données CVS	février	janvier	février	Variation	Variation
	2013	2013	2014	sur un mois	sur un an
Hommes	3 819	4 024	4 086	1,5	7,0
Femmes	3 637	3 686	3 701	0,4	1,8
Moins de 25 ans	1 187	1 195	1 192	-0,2	0,4
Entre 25 et 49 ans	4 229	4 270	4 301	0,7	1,7
50 ans et plus	2 039	2 245	2 294	2,2	12,5
Hommes de moins de 25 ans	614	645	642	-0,5	4,5
Hommes de 25 à 49 ans	2 156	2 230	2 270	1,8	5,3
Hommes de 50 ans et plus	1 048	1 149	1 174	2,1	12,0
Femmes de moins de 25 ans	573	550	550	0,1	-3,9
Femmes de 25 à 49 ans	2 073	2 041	2 031	-0,5	-2,0
Femmes de 50 ans et plus	991	1 096	1 120	2,2	13,0
Ensemble de la catégorie A	7 456	7 710	7 786	1,0	4,4

Sources : STMT - Pôle emploi, Dares. Cvs : Direccte Midi-Pyrénées

Demandeurs d'emploi inscrits en fin de mois à Pôle emploi

(catégories A, B, C)

Effectifs et %

Données CVS	février	janvier	février	Variation	Variation
	2013	2013	2014	sur un mois	sur un an
Hommes	5 337	5 624	5 675	0,9	6,3
Femmes	6 021	6 099	6 173	1,2	2,5
Moins de 25 ans	1 750	1 697	1 721	1,4	-1,6
Entre 25 et 49 ans	6 660	6 806	6 850	0,7	2,9
50 ans et plus	2 949	3 221	3 276	1,7	11,1
Hommes de moins de 25 ans	868	872	891	2,2	2,6
Hommes de 25 à 49 ans	3 097	3 264	3 269	0,1	5,6
Hommes de 50 ans et plus	1 372	1 488	1 515	1,8	10,4
Femmes de moins de 25 ans	881	825	830	0,6	-5,8
Femmes de 25 à 49 ans	3 563	3 541	3 581	1,1	0,5
Femmes de 50 ans et plus	1 576	1 733	1 761	1,6	11,7
Ensemble des catégories A, B, C	11 358	11 723	11 848	1,1	4,3

Sources : STMT - Pôle emploi, Dares. Cvs : Direccte Midi-Pyrénées

Avertissement : En raison de la défaillance dans l'acheminement d'une partie des messages de relance envoyés aux demandeurs d'emploi lors de la campagne d'actualisation du mois d'août 2013, le nombre des sorties des listes pour défaut d'actualisation enregistrées au mois d'août 2013 a été inhabituellement élevé. Cet incident, survenu pour la seule actualisation du mois d'août 2013, s'est également traduit par une hausse du nombre d'entrées en septembre 2013, en raison de la réinscription d'une partie des demandeurs d'emploi qui ne s'étaient pas actualisés fin août.

Ancienneté d'inscription sur les listes des demandeurs d'emploi inscrits en fin de mois à Pôle emploi

Données CVS	(catégories A, B, C)			Effectifs et %	
	février 2013	janvier 2013	février 2014	Variation sur un mois	Variation sur un an
Moins de 1 an	6 591	6 766	6 882	1,7	4,4
1 an ou plus	4 767	4 957	4 966	0,2	4,2
Part des demandeurs d'emploi inscrits depuis plus d'un an (%)	42,0	42,3	41,9	-0,4 pt	-0,1 pt

Sources : STMT - Pôle emploi, Dares. Cvs : Direccte Midi-Pyrénées

Entrées et sorties à Pôle emploi

Données CVS	(catégories A, B, C)			Effectifs et %	
	février 2013	février 2014	Variation trimestrielle sur 3 mois glissants (1)	Variation annuelle sur 3 mois glissants (1)	
Entrées à Pôle emploi	1 139	1 250	3,9	8,6	
Sorties de Pôle emploi	1 064	1 145	0,3	5,9	

Sources : STMT - Pôle emploi, Dares. Cvs : Direccte Midi-Pyrénées

(1) : Evolution sur les trois derniers mois par rapport aux trois mois précédents.

(2) : Evolution sur les trois derniers mois par rapport aux mêmes trois mois de l'année précédente.

Demandeurs d'emploi ayant un droit payable au RSA inscrits en fin de mois à Pôle emploi

Données brutes	(catégories A, B, C)			Effectifs et %	
	février 2013	janvier 2013	février 2014	Variation sur un an	
Catégorie A	1 355	1 480	1 469	8,4	
Catégorie B	218	222	228	4,6	
Catégorie C	129	163	181	40,3	
Catégories A, B, C	1 702	1 865	1 878	10,3	
Catégorie D	46	81	73	58,7	
Catégorie E	115	132	125	8,7	
Catégories A, B, C, D, E	1 863	2 078	2 076	11,4	
Part dans l'ensemble des demandeurs d'emploi de catégorie A	16,4	17,2	17,2	0,8 pt	
Part dans l'ensemble des demandeurs d'emploi de catégories A, B, C	14,3	15,2	15,3	0,9 pt	

Sources : STMT - Pôle emploi, Dares.

Offres d'emploi collectées par Pôle emploi

Données CVS	(catégories A, B, C)			Effectifs et %	
	février 2013	février 2014	Variation trimestrielle sur 3 mois glissants	Variation annuelle sur 3 mois glissants	
- Emplois durables (6 mois ou plus)	304	314	-4,0	6,8	
- Emplois non durables (moins de 6 mois)	520	381	-4,2	-29,3	
Ensemble	824	694	-4,1	-15,5	

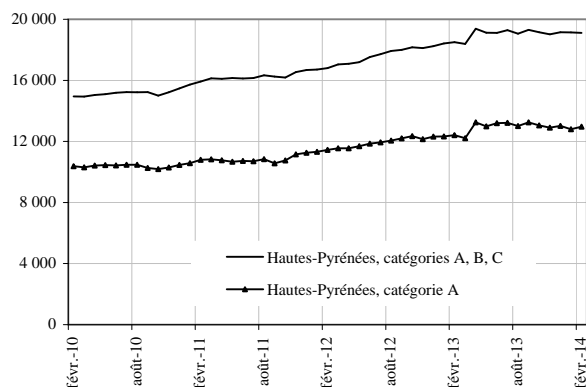
Sources : STMT - Pôle emploi, Dares. Cvs : Direccte Midi-Pyrénées

(1) : Evolution sur les trois derniers mois par rapport aux trois mois précédents.

(2) : Evolution sur les trois derniers mois par rapport aux mêmes trois mois de l'année précédente.

DEMANDEURS D'EMPLOI INSCRITS ET OFFRES COLLECTÉES PAR PÔLE EMPLOI DANS LE DÉPARTEMENT DES HAUTES-PYRÉNÉES EN FÉVRIER 2014

Demandeurs d'emploi inscrits en fin de mois à Pôle emploi Catégories A et A, B, C (CVS)



Fin février 2014, dans le département des Hautes-Pyrénées, 13 000 personnes sont inscrites à Pôle emploi en catégorie A. Ce nombre augmente de 1,3 % par rapport à fin janvier 2014. Sur un an, il s'accroît de 4,4 %.

En Midi-Pyrénées, le nombre de demandeurs d'emploi inscrits en catégorie A augmente de 0,9 % par rapport à janvier 2014 (soit +6,9 % sur un an).

Le nombre de demandeurs d'emploi inscrits en catégories ABC s'établit à 19 100 dans le département des Hautes-Pyrénées, fin février 2014. Ce nombre diminue de 0,2 % par rapport à janvier 2014. Sur un an, il s'accroît de 3,3 %.

En Midi-Pyrénées, le nombre de demandeurs d'emploi inscrits en catégories ABC s'accroît de 0,2 % par rapport à janvier 2014 (soit +6,1 % sur un an).

Demandeurs d'emploi inscrits en fin de mois à Pôle emploi (catégorie A)

Données CVS				Effectifs et %	
	février 2013	janvier 2013	février 2014	Variation sur un mois	Variation sur un an
Hommes	6 244	6 423	6 486	1,0	3,9
Femmes	6 171	6 371	6 477	1,7	4,9
Moins de 25 ans	2 106	2 002	1 985	-0,9	-5,8
Entre 25 et 49 ans	7 089	7 348	7 401	0,7	4,4
50 ans et plus	3 220	3 444	3 577	3,9	11,1
Hommes de moins de 25 ans	1 077	1 028	1 039	1,0	-3,5
Hommes de 25 à 49 ans	3 562	3 699	3 715	0,4	4,3
Hommes de 50 ans et plus	1 605	1 696	1 732	2,1	7,9
Femmes de moins de 25 ans	1 029	973	946	-2,9	-8,1
Femmes de 25 à 49 ans	3 527	3 650	3 686	1,0	4,5
Femmes de 50 ans et plus	1 615	1 748	1 845	5,6	14,2
Ensemble de la catégorie A	12 415	12 794	12 963	1,3	4,4

Sources : STMT - Pôle emploi, Dares. Cvs : Direccte Midi-Pyrénées

Demandeurs d'emploi inscrits en fin de mois à Pôle emploi (catégories A, B, C)

Données CVS				Effectifs et %	
	février 2013	janvier 2013	février 2014	Variation sur un mois	Variation sur un an
Hommes	8 725	9 063	9 083	0,2	4,1
Femmes	9 776	10 082	10 025	-0,6	2,6
Moins de 25 ans	2 972	2 882	2 815	-2,3	-5,3
Entre 25 et 49 ans	10 956	11 342	11 312	-0,3	3,2
50 ans et plus	4 572	4 921	4 982	1,2	9,0
Hommes de moins de 25 ans	1 456	1 427	1 417	-0,7	-2,6
Hommes de 25 à 49 ans	5 232	5 453	5 473	0,4	4,6
Hommes de 50 ans et plus	2 037	2 183	2 193	0,4	7,6
Femmes de moins de 25 ans	1 516	1 454	1 397	-3,9	-7,8
Femmes de 25 à 49 ans	5 724	5 889	5 839	-0,9	2,0
Femmes de 50 ans et plus	2 535	2 738	2 789	1,9	10,0
Ensemble des catégories A, B, C	18 501	19 145	19 108	-0,2	3,3

Sources : STMT - Pôle emploi, Dares. Cvs : Direccte Midi-Pyrénées

Avertissement : En raison de la défaillance dans l'acheminement d'une partie des messages de relance envoyés aux demandeurs d'emploi lors de la campagne d'actualisation du mois d'août 2013, le nombre des sorties des listes pour défaut d'actualisation enregistrées au mois d'août 2013 a été inhabituellement élevé. Cet incident, survenu pour la seule actualisation du mois d'août 2013, s'est également traduit par une hausse du nombre d'entrées en septembre 2013, en raison de la réinscription d'une partie des demandeurs d'emploi qui ne s'étaient pas actualisés fin août.

Ancienneté d'inscription sur les listes des demandeurs d'emploi inscrits en fin de mois à Pôle emploi

Données CVS	(catégories A, B, C)			Effectifs et %	
	février 2013	janvier 2013	février 2014	Variation sur un mois	Variation sur un an
Moins de 1 an	11 589	11 337	11 247	-0,8	-3,0
1 an ou plus	6 911	7 808	7 862	0,7	13,8
Part des demandeurs d'emploi inscrits depuis plus d'un an (%)	37,4	40,8	41,1	0,4 pt	3,8 pt

Sources : STMT - Pôle emploi, Dares. Cvs : Direccte

Entrées et sorties à Pôle emploi

Données CVS	(catégories A, B, C)			Effectifs et %	
	février 2013	février 2014	Variation trimestrielle sur 3 mois glissants (1)	Variation annuelle sur 3 mois glissants (1)	
Entrées à Pôle emploi	2 015	2 032	-0,5	-1,1	
Sorties de Pôle emploi	2 018	2 089	4,6	4,7	

Sources : STMT - Pôle emploi, Dares. Cvs : Direccte Midi-Pyrénées

(1) : Evolution sur les trois derniers mois par rapport aux trois mois précédents.

(2) : Evolution sur les trois derniers mois par rapport aux mêmes trois mois de l'année précédente.

Demandeurs d'emploi ayant un droit payable au RSA inscrits en fin de mois à Pôle emploi

Données brutes	(catégories A, B, C)			Effectifs et %	
	février 2013	janvier 2013	février 2014	Variation sur un an	
Catégorie A	2 076	2 259	2 291	10,4	
Catégorie B	280	303	306	9,3	
Catégorie C	181	214	224	23,8	
Catégories A, B, C	2 537	2 776	2 821	11,2	
Catégorie D	82	96	97	18,3	
Catégorie E	149	220	205	37,6	
Catégories A, B, C, D, E	2 768	3 092	3 123	12,8	
Part dans l'ensemble des demandeurs d'emploi de catégorie A	16,0	15,8	16,9	1 pt	
Part dans l'ensemble des demandeurs d'emploi de catégories A, B, C	13,0	13,6	14,0	1 pt	

Sources : STMT - Pôle emploi, Dares.

Offres d'emploi collectées par Pôle emploi

Données CVS	(catégories A, B, C)			Effectifs et %	
	février 2013	février 2014	Variation trimestrielle sur 3 mois glissants	Variation annuelle sur 3 mois glissants	
- Emplois durables (6 mois ou plus)	328	246	-5,9	5,8	
- Emplois non durables (moins de 6 mois)	840	578	-8,1	8,4	
Ensemble	1 168	824	-7,4	7,5	

Sources : STMT - Pôle emploi, Dares. Cvs : Direccte Midi-Pyrénées

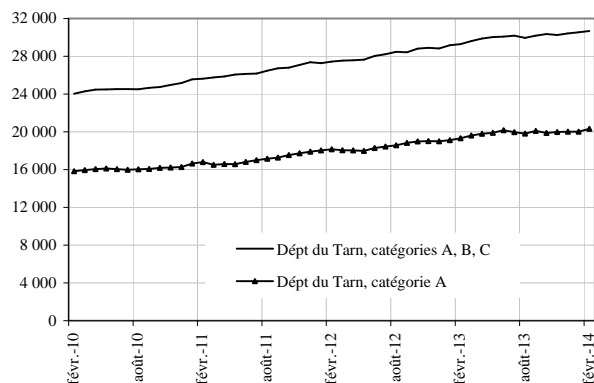
(1) : Evolution sur les trois derniers mois par rapport aux trois mois précédents.

(2) : Evolution sur les trois derniers mois par rapport aux mêmes trois mois de l'année précédente.

DEMANDEURS D'EMPLOI INSCRITS ET OFFRES COLLECTÉES PAR PÔLE EMPLOI DANS LE DÉPARTEMENT DU TARN EN FÉVRIER 2014

Demandeurs d'emploi inscrits en fin de mois à Pôle emploi

Catégories A et A, B, C (CVS)



Fin février 2014, dans le département du Tarn, 20 300 personnes sont inscrites à Pôle emploi en catégorie A. Ce nombre augmente de 1,5 % par rapport à fin janvier 2014. Sur un an, il s'accroît de 5,2 %.

En Midi-Pyrénées, le nombre de demandeurs d'emploi inscrits en catégorie A augmente de 0,9 % par rapport à janvier 2014 (soit +6,9 % sur un an).

Le nombre de demandeurs d'emploi inscrits en catégories ABC s'établit à 30 700 dans le département du Tarn, fin février 2014. Ce nombre augmente de 0,4 % par rapport à janvier 2014. Sur un an, il s'accroît de 4,7 %.

En Midi-Pyrénées, le nombre de demandeurs d'emploi inscrits en catégories ABC s'accroît de 0,2 % par rapport à janvier 2014 (soit +6,1 % sur un an).

Demandeurs d'emploi inscrits en fin de mois à Pôle emploi

(catégorie A)

Effectifs et %

Données CVS	février	janvier	février	Variation sur un mois	Variation sur un an
	2013	2013	2014		
Hommes	9 816	10 367	10 488	1,2	6,9
Femmes	9 504	9 643	9 831	1,9	3,4
Moins de 25 ans	3 414	3 420	3 418	-0,1	0,1
Entre 25 et 49 ans	11 505	11 716	11 937	1,9	3,8
50 ans et plus	4 401	4 874	4 964	1,8	12,8
Hommes de moins de 25 ans	1 841	1 878	1 867	-0,6	1,4
Hommes de 25 à 49 ans	5 687	5 957	6 059	1,7	6,5
Hommes de 50 ans et plus	2 288	2 532	2 563	1,2	12,0
Femmes de moins de 25 ans	1 572	1 542	1 552	0,6	-1,3
Femmes de 25 à 49 ans	5 818	5 758	5 878	2,1	1,0
Femmes de 50 ans et plus	2 113	2 343	2 401	2,5	13,6
Ensemble de la catégorie A	19 319	20 010	20 319	1,5	5,2

Sources : STMT - Pôle emploi, Dares. Cvs : Direccte Midi-Pyrénées

Demandeurs d'emploi inscrits en fin de mois à Pôle emploi

(catégories A, B, C)

Effectifs et %

Données CVS	février	janvier	février	Variation sur un mois	Variation sur un an
	2013	2013	2014		
Hommes	13 834	14 791	14 823	0,2	7,1
Femmes	15 459	15 754	15 849	0,6	2,5
Moins de 25 ans	4 951	4 971	4 941	-0,6	-0,2
Entre 25 et 49 ans	17 859	18 440	18 524	0,5	3,7
50 ans et plus	6 485	7 134	7 207	1,0	11,1
Hommes de moins de 25 ans	2 564	2 659	2 637	-0,8	2,8
Hommes de 25 à 49 ans	8 300	8 835	8 863	0,3	6,8
Hommes de 50 ans et plus	2 970	3 297	3 323	0,8	11,9
Femmes de moins de 25 ans	2 386	2 312	2 304	-0,4	-3,5
Femmes de 25 à 49 ans	9 559	9 606	9 661	0,6	1,1
Femmes de 50 ans et plus	3 515	3 836	3 885	1,3	10,5
Ensemble des catégories A, B, C	29 294	30 545	30 672	0,4	4,7

Sources : STMT - Pôle emploi, Dares. Cvs : Direccte Midi-Pyrénées

Avertissement : En raison de la défaillance dans l'acheminement d'une partie des messages de relance envoyés aux demandeurs d'emploi lors de la campagne d'actualisation du mois d'août 2013, le nombre des sorties des listes pour défaut d'actualisation enregistrées au mois d'août 2013 a été inhabituellement élevé. Cet incident, survenu pour la seule actualisation du mois d'août 2013, s'est également traduit par une hausse du nombre d'entrées en septembre 2013, en raison de la réinscription d'une partie des demandeurs d'emploi qui ne s'étaient pas actualisés fin août.

Ancienneté d'inscription sur les listes des demandeurs d'emploi inscrits en fin de mois à Pôle emploi

(catégories A, B, C)

Effectifs et %

<i>Données CVS</i>	février	janvier	février	Variation	Variation
	2013	2013	2014	sur un mois	sur un an
Moins de 1 an	16 914	17 006	17 042	0,2	0,8
1 an ou plus	12 380	13 538	13 631	0,7	10,1
Part des demandeurs d'emploi inscrits depuis plus d'un an (%)	42,3	44,3	44,4	0,1 pt	2,2 pt

Sources : STMT - Pôle emploi, Dares. Cvs : Direccte Midi-Pyrénées

Entrées et sorties à Pôle emploi

(catégories A, B, C)

Effectifs et %

<i>Données CVS</i>	février	février	Variation	Variation annuelle
	2013	2014	trimestrielle sur 3 mois glissants (1)	sur 3 mois glissants (1)
Entrées à Pôle emploi	2 832	2 953	3,6	6,0
Sorties de Pôle emploi	2 704	2 678	3,6	5,0

Sources : STMT - Pôle emploi, Dares. Cvs : Direccte Midi-Pyrénées

(1) : Evolution sur les trois derniers mois par rapport aux trois mois précédents.

(2) : Evolution sur les trois derniers mois par rapport aux mêmes trois mois de l'année précédente.

Demandeurs d'emploi ayant un droit payable au RSA inscrits en fin de mois à Pôle emploi

Effectifs et %

<i>Données brutes</i>	février	janvier	février	Variation
	2013	2013	2014	sur un an
Catégorie A	4 232	4 637	4 796	13,3
Catégorie B	569	613	652	14,6
Catégorie C	351	415	413	17,7
Catégories A, B, C	5 152	5 665	5 861	13,8
Catégorie D	169	200	197	16,6
Catégorie E	313	393	401	28,1
Catégories A, B, C, D, E	5 634	6 258	6 459	14,6
Part dans l'ensemble des demandeurs d'emploi de catégorie A	21,1	22,2	22,8	1,7 pt
Part dans l'ensemble des demandeurs d'emploi de catégories A, B, C	17,4	18,3	19,0	1,6 pt

Sources : STMT - Pôle emploi, Dares.

Offres d'emploi collectées par Pôle emploi

Effectifs et %

<i>Données CVS</i>	février	février	Variation	Variation annuelle
	2013	2014	trimestrielle sur 3 mois glissants	sur 3 mois glissants
- Emplois durables (6 mois ou plus)	380	450	-0,3	31,3
- Emplois non durables (moins de 6 mois)	592	401	-16,4	-32,6
Ensemble	972	850	-8,4	-8,4

Sources : STMT - Pôle emploi, Dares. Cvs : Direccte Midi-Pyrénées

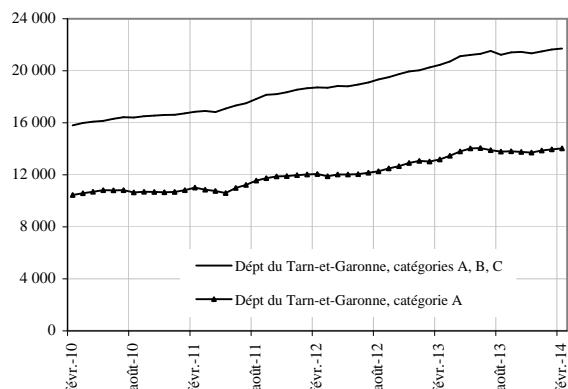
(1) : Evolution sur les trois derniers mois par rapport aux trois mois précédents.

(2) : Evolution sur les trois derniers mois par rapport aux mêmes trois mois de l'année précédente.

DEMANDEURS D'EMPLOI INSCRITS ET OFFRES COLLECTÉES PAR PÔLE EMPLOI DANS LE DÉPARTEMENT DE TARN-ET-GARONNE EN FÉVRIER 2014

Demandeurs d'emploi inscrits en fin de mois à Pôle emploi

Catégories A et A, B, C (CVS)



Fin février 2014, dans le département de Tarn-et-Garonne, 14 000 personnes sont inscrites à Pôle emploi en catégorie A. Ce nombre augmente de 0,5 % par rapport à fin janvier 2014. Sur un an, il s'accroît de 6,4 %.

En Midi-Pyrénées, le nombre de demandeurs d'emploi inscrits en catégorie A augmente de 0,9 % par rapport à janvier 2014 (soit +6,9 % sur un an).

Le nombre de demandeurs d'emploi inscrits en catégories ABC s'établit à 21 700 dans le département de Tarn-et-Garonne, fin février 2014. Ce nombre augmente de 0,3 % par rapport à janvier 2014. Sur un an, il s'accroît de 6,1 %.

En Midi-Pyrénées, le nombre de demandeurs d'emploi inscrits en catégories ABC s'accroît de 0,2 % par rapport à janvier 2014 (soit +6,1 % sur un an).

Demandeurs d'emploi inscrits en fin de mois à Pôle emploi

(catégorie A)

Effectifs et %

Données CVS	février	janvier	février	Variation	Variation
	2013	2013	2014	sur un mois	sur un an
Hommes	6 526	6 953	7 062	1,6	8,2
Femmes	6 652	7 008	6 966	-0,6	4,7
Moins de 25 ans	2 257	2 327	2 300	-1,2	1,9
Entre 25 et 49 ans	8 105	8 543	8 593	0,6	6,0
50 ans et plus	2 816	3 092	3 134	1,4	11,3
Hommes de moins de 25 ans	1 208	1 203	1 206	0,3	-0,2
Hommes de 25 à 49 ans	3 891	4 219	4 283	1,5	10,1
Hommes de 50 ans et plus	1 428	1 531	1 573	2,7	10,2
Femmes de moins de 25 ans	1 049	1 124	1 094	-2,7	4,3
Femmes de 25 à 49 ans	4 214	4 323	4 310	-0,3	2,3
Femmes de 50 ans et plus	1 389	1 560	1 562	0,1	12,5
Ensemble de la catégorie A	13 178	13 961	14 027	0,5	6,4

Sources : STMT - Pôle emploi, Dares. Cvs : Direccte Midi-Pyrénées

Demandeurs d'emploi inscrits en fin de mois à Pôle emploi

(catégories A, B, C)

Effectifs et %

Données CVS	février	janvier	février	Variation	Variation
	2013	2013	2014	sur un mois	sur un an
Hommes	9 371	10 090	10 170	0,8	8,5
Femmes	11 086	11 548	11 541	-0,1	4,1
Moins de 25 ans	3 309	3 371	3 322	-1,4	0,4
Entre 25 et 49 ans	12 876	13 531	13 611	0,6	5,7
50 ans et plus	4 272	4 736	4 778	0,9	11,8
Hommes de moins de 25 ans	1 678	1 676	1 673	-0,2	-0,3
Hommes de 25 à 49 ans	5 792	6 293	6 354	1,0	9,7
Hommes de 50 ans et plus	1 901	2 121	2 144	1,1	12,8
Femmes de moins de 25 ans	1 631	1 695	1 649	-2,7	1,1
Femmes de 25 à 49 ans	7 084	7 238	7 257	0,3	2,5
Femmes de 50 ans et plus	2 371	2 614	2 634	0,8	11,1
Ensemble des catégories A, B, C	20 457	21 638	21 712	0,3	6,1

Sources : STMT - Pôle emploi, Dares. Cvs : Direccte Midi-Pyrénées

Avertissement : En raison de la défaillance dans l'acheminement d'une partie des messages de relance envoyés aux demandeurs d'emploi lors de la campagne d'actualisation du mois d'août 2013, le nombre des sorties des listes pour défaut d'actualisation enregistrées au mois d'août 2013 a été inhabituellement élevé. Cet incident, survenu pour la seule actualisation du mois d'août 2013, s'est également traduit par une hausse du nombre d'entrées en septembre 2013, en raison de la réinscription d'une partie des demandeurs d'emploi qui ne s'étaient pas actualisés fin août.

Ancienneté d'inscription sur les listes des demandeurs d'emploi inscrits en fin de mois à Pôle emploi

Données CVS	(catégories A, B, C)			Effectifs et %	
	février	janvier	février	Variation	Variation
	2013	2013	2014	sur un mois	sur un an
Moins de 1 an	12 106	12 406	12 444	0,3	2,8
1 an ou plus	8 351	9 232	9 268	0,4	11,0
Part des demandeurs d'emploi inscrits depuis plus d'un an (%)	40,8	42,7	42,7	0 pt	1,9 pt

Sources : STMT - Pôle emploi, Dares. Cvs : Direccte Midi-Pyrénées

Entrées et sorties à Pôle emploi

Données CVS	(catégories A, B, C)			Effectifs et %	
	février	février	Variation	Variation annuelle	
	2013	2014	trimestrielle sur 3	sur 3 mois glissants	
Entrées à Pôle emploi	2 050	2 228	mois glissants (1)	(1)	
Sorties de Pôle emploi	1 870	2 116	3,5	13,8	

Sources : STMT - Pôle emploi, Dares. Cvs : Direccte Midi-Pyrénées

(1) : Evolution sur les trois derniers mois par rapport aux trois mois précédents.

(2) : Evolution sur les trois derniers mois par rapport aux mêmes trois mois de l'année précédente.

Demandeurs d'emploi ayant un droit payable au RSA inscrits en fin de mois à Pôle emploi

Données brutes				Effectifs et %	
	février	janvier	février	Variation	
	2013	2013	2014	sur un an	
Catégorie A	2 756	3 181	3 308	20,0	
Catégorie B	392	434	430	9,7	
Catégorie C	262	292	305	16,4	
Catégories A, B, C	3 410	3 907	4 043	18,6	
Catégorie D	76	104	104	36,8	
Catégorie E	229	252	269	17,5	
Catégories A, B, C, D, E	3 715	4 263	4 416	18,9	
Part dans l'ensemble des demandeurs d'emploi de catégorie A	19,5	21,1	22,1	2,6 pt	
Part dans l'ensemble des demandeurs d'emploi de catégories A, B, C	16,3	17,6	18,2	2 pt	

Sources : STMT - Pôle emploi, Dares.

Offres d'emploi collectées par Pôle emploi

Données CVS				Effectifs et %	
	février	février	Variation	Variation annuelle	
	2013	2014	trimestrielle sur 3	sur 3 mois glissants	
- Emplois durables (6 mois ou plus)	301	315	mois glissants	-3,9	-2,9
- Emplois non durables (moins de 6 mois)	461	668	15,7	0,3	
Ensemble	762	983	7,3	-0,9	

Sources : STMT - Pôle emploi, Dares. Cvs : Direccte Midi-Pyrénées

(1) : Evolution sur les trois derniers mois par rapport aux trois mois précédents.

(2) : Evolution sur les trois derniers mois par rapport aux mêmes trois mois de l'année précédente.