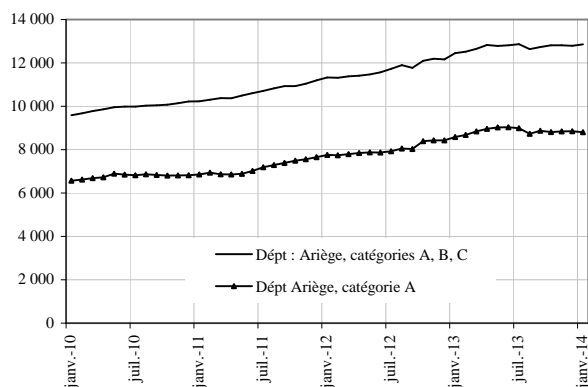


DEMANDEURS D'EMPLOI INSCRITS ET OFFRES COLLECTÉES PAR PÔLE EMPLOI DANS LE DÉPARTEMENT DE L'ARIÈGE EN JANVIER 2014

Demandeurs d'emploi inscrits en fin de mois à Pôle emploi
Catégories A et A, B, C (CVS)



Fin janvier 2014, dans le département de l'Ariège, 8 800 personnes sont inscrites à Pôle emploi en catégorie A. Ce nombre diminue de 0,5 % par rapport à fin décembre 2013. Sur un an, il s'accroît de 2,6 %.

En Midi-Pyrénées, le nombre de demandeurs d'emploi inscrits en catégorie A augmente de 0,1 % par rapport à décembre 2013 (soit +6,8 % sur un an).

Le nombre de demandeurs d'emploi inscrits en catégories ABC s'établit à 12 900 dans le département de l'Ariège, fin janvier 2014. Ce nombre augmente de 0,6 % par rapport à décembre 2013. Sur un an, il s'accroît de 3,3 %.

En Midi-Pyrénées, le nombre de demandeurs d'emploi inscrits en catégories ABC augmente de 0,6 % par rapport à décembre 2013 (soit +6,7 % sur un an).

Demandeurs d'emploi inscrits en fin de mois à Pôle emploi
(catégorie A)

<i>Données CVS</i>				<i>Effectifs et %</i>	
	janvier 2013	décembre 2013	janvier 2014	Variation sur un mois	Variation sur un an
Hommes	4 388	4 528	4 537	0,2	3,4
Femmes	4 198	4 319	4 269	-1,2	1,7
Moins de 25 ans	1 458	1 349	1 371	1,7	-6,0
Entre 25 et 49 ans	5 080	5 240	5 205	-0,7	2,5
50 ans et plus	2 048	2 258	2 229	-1,3	8,9
Hommes de moins de 25 ans	777	724	754	4,0	-3,0
Hommes de 25 à 49 ans	2 522	2 637	2 619	-0,7	3,8
Hommes de 50 ans et plus	1 089	1 167	1 165	-0,2	7,0
Femmes de moins de 25 ans	681	624	617	-1,1	-9,3
Femmes de 25 à 49 ans	2 558	2 604	2 587	-0,6	1,1
Femmes de 50 ans et plus	959	1 091	1 064	-2,4	11,0
Ensemble de la catégorie A	8 586	8 847	8 805	-0,5	2,6

Sources : STMT - Pôle emploi, Dares. Cvs : Direccte Midi-Pyrénées

Demandeurs d'emploi inscrits en fin de mois à Pôle emploi
(catégories A, B, C)

<i>Données CVS</i>				<i>Effectifs et %</i>	
	janvier 2013	décembre 2013	janvier 2014	Variation sur un mois	Variation sur un an
Hommes	5 837	6 036	6 104	1,1	4,6
Femmes	6 613	6 750	6 755	0,1	2,2
Moins de 25 ans	1 975	1 808	1 864	3,1	-5,6
Entre 25 et 49 ans	7 587	7 767	7 774	0,1	2,5
50 ans et plus	2 888	3 211	3 222	0,3	11,6
Hommes de moins de 25 ans	1 011	937	975	4,1	-3,5
Hommes de 25 à 49 ans	3 455	3 600	3 634	0,9	5,2
Hommes de 50 ans et plus	1 372	1 499	1 495	-0,2	9,0
Femmes de moins de 25 ans	964	871	889	2,1	-7,8
Femmes de 25 à 49 ans	4 132	4 167	4 140	-0,6	0,2
Femmes de 50 ans et plus	1 516	1 713	1 727	0,8	13,9
Ensemble des catégories A, B, C	12 450	12 786	12 859	0,6	3,3

Sources : STMT - Pôle emploi, Dares. Cvs : Direccte Midi-Pyrénées

Avertissement : En raison de la défaillance dans l'acheminement d'une partie des messages de relance envoyés aux demandeurs d'emploi lors de la campagne d'actualisation du mois d'août 2013, le nombre des sorties des listes pour défaut d'actualisation enregistrées au mois d'août 2013 a été inhabituellement élevé. Cet incident, survenu pour la seule actualisation du mois d'août 2013, s'est également traduit par une hausse du nombre d'entrées en septembre 2013, en raison de la réinscription d'une partie des demandeurs d'emploi qui ne s'étaient pas actualisés fin août.

Ancienneté d'inscription sur les listes des demandeurs d'emploi inscrits en fin de mois à Pôle emploi

Données CVS	(catégories A, B, C)			Effectifs et %	
	janvier	décembre	janvier	Variation	Variation
	2013	2013	2014	sur un mois	sur un an
Moins de 1 an	7 525	7 265	7 297	0,4	-3,0
1 an ou plus	4 924	5 521	5 562	0,7	12,9
Part des demandeurs d'emploi inscrits depuis plus d'un an (%)	39,6	43,2	43,3	0,1 pt	3,7 pt

Sources : STMT - Pôle emploi, Dares. Cvs : Direccte Midi-Pyrénées

Entrées et sorties à Pôle emploi

Données CVS	(catégories A, B, C)			Effectifs et %	
	janvier	janvier	Variation	Variation annuelle	
	2013	2014	trimestrielle sur 3 mois glissants (1)	sur 3 mois glissants (2)	
Entrées à Pôle emploi	1 308	1 197	-2,1	-3,8	
Sorties de Pôle emploi	1 020	1 166	-4,1	6,0	

Sources : STMT - Pôle emploi, Dares. Cvs : Direccte Midi-Pyrénées

(1) : Evolution sur les trois derniers mois par rapport aux trois mois précédents.

(2) : Evolution sur les trois derniers mois par rapport aux mêmes trois mois de l'année précédente.

Demandeurs d'emploi ayant un droit payable au RSA inscrits en fin de mois à Pôle emploi

Données brutes				Effectifs et %	
	janvier	décembre	janvier	Variation	
	2013	2013	2014	sur un an	
Catégorie A	2 256	2 360	2 560	13,5	
Catégorie B	302	327	323	7,0	
Catégorie C	182	186	206	13,2	
Catégories A, B, C	2 740	2 873	3 089	12,7	
Catégorie D	82	78	101	23,2	
Catégorie E	203	180	193	-4,9	
Catégories A, B, C, D, E	3 025	3 131	3 383	11,8	
Part dans l'ensemble des demandeurs d'emploi de catégorie A	24,7	26,1	27,5	2,8 pt	
Part dans l'ensemble des demandeurs d'emploi de catégories A, B, C	21,4	22,2	23,5	2,1 pt	

Sources : STMT - Pôle emploi, Dares.

Offres d'emploi collectées par Pôle emploi

Données CVS				Effectifs et %	
	janvier	janvier	Variation	Variation annuelle	
	2013	2014	trimestrielle sur 3 mois glissants (1)	sur 3 mois glissants (2)	
- Emplois durables (6 mois ou plus)	236	167	-37,6	0,2	
- Emplois non durables (moins de 6 mois)	410	302	19,7	-11,6	
Ensemble	646	469	-9,9	-7,7	

Sources : STMT - Pôle emploi, Dares. Cvs : Direccte Midi-Pyrénées

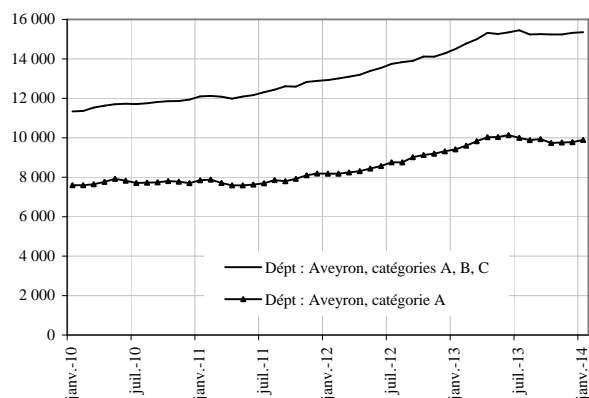
(1) : Evolution sur les trois derniers mois par rapport aux trois mois précédents.

(2) : Evolution sur les trois derniers mois par rapport aux mêmes trois mois de l'année précédente.

DEMANDEURS D'EMPLOI INSCRITS ET OFFRES COLLECTÉES PAR PÔLE EMPLOI DANS LE DÉPARTEMENT DE L'AVEYRON EN JANVIER 2014

Demandeurs d'emploi inscrits en fin de mois à Pôle emploi

Catégories A et A, B, C (CVS)



Fin janvier 2014, dans le département de l'Aveyron, 9 900 personnes sont inscrites à Pôle emploi en catégorie A. Ce nombre augmente de 1,2 % par rapport à fin décembre 2013. Sur un an, il s'accroît de 5,2 %.

En Midi-Pyrénées, le nombre de demandeurs d'emploi inscrits en catégorie A augmente de 0,1 % par rapport à décembre 2013 (soit +6,8 % sur un an).

Le nombre de demandeurs d'emploi inscrits en catégories ABC s'établit à 15 400 dans le département de l'Aveyron, fin janvier 2014. Ce nombre augmente de 0,2 % par rapport à décembre 2013. Sur un an, il s'accroît de 5,9 %.

En Midi-Pyrénées, le nombre de demandeurs d'emploi inscrits en catégories ABC augmente de 0,6 % par rapport à décembre 2013 (soit +6,7 % sur un an).

Demandeurs d'emploi inscrits en fin de mois à Pôle emploi

(catégorie A)

Effectifs et %

Données CVS	janvier	décembre	janvier	Variation	Variation
	2013	2013	2014	sur un mois	sur un an
Hommes	4 816	5 053	5 125	1,4	6,4
Femmes	4 592	4 724	4 769	1,0	3,8
Moins de 25 ans	1 743	1 705	1 785	4,7	2,4
Entre 25 et 49 ans	5 530	5 697	5 687	-0,2	2,9
50 ans et plus	2 136	2 375	2 422	2,0	13,4
Hommes de moins de 25 ans	895	924	972	5,2	8,6
Hommes de 25 à 49 ans	2 841	2 929	2 928	-0,1	3,1
Hommes de 50 ans et plus	1 080	1 200	1 225	2,1	13,4
Femmes de moins de 25 ans	848	781	813	4,1	-4,2
Femmes de 25 à 49 ans	2 689	2 768	2 760	-0,3	2,6
Femmes de 50 ans et plus	1 056	1 175	1 197	1,9	13,4
Ensemble de la catégorie A	9 408	9 777	9 894	1,2	5,2

Sources : STMT - Pôle emploi, Dares. Cvs : Direccte Midi-Pyrénées

Demandeurs d'emploi inscrits en fin de mois à Pôle emploi

(catégories A, B, C)

Effectifs et %

Données CVS	janvier	décembre	janvier	Variation	Variation
	2013	2013	2014	sur un mois	sur un an
Hommes	6 751	7 274	7 276	0,0	7,8
Femmes	7 750	8 043	8 074	0,4	4,2
Moins de 25 ans	2 581	2 563	2 569	0,2	-0,5
Entre 25 et 49 ans	8 760	9 200	9 182	-0,2	4,8
50 ans et plus	3 160	3 554	3 599	1,3	13,9
Hommes de moins de 25 ans	1 236	1 298	1 314	1,3	6,3
Hommes de 25 à 49 ans	4 121	4 390	4 355	-0,8	5,7
Hommes de 50 ans et plus	1 394	1 585	1 607	1,4	15,3
Femmes de moins de 25 ans	1 345	1 265	1 255	-0,8	-6,7
Femmes de 25 à 49 ans	4 639	4 810	4 828	0,4	4,1
Femmes de 50 ans et plus	1 766	1 968	1 992	1,2	12,8
Ensemble des catégories A, B, C	14 500	15 316	15 350	0,2	5,9

Sources : STMT - Pôle emploi, Dares. Cvs : Direccte Midi-Pyrénées

Avertissement : En raison de la défaillance dans l'acheminement d'une partie des messages de relance envoyés aux demandeurs d'emploi lors de la campagne d'actualisation du mois d'août 2013, le nombre des sorties des listes pour défaut d'actualisation enregistrées au mois d'août 2013 a été inhabituellement élevé. Cet incident, survenu pour la seule actualisation du mois d'août 2013, s'est également traduit par une hausse du nombre d'entrées en septembre 2013, en raison de la réinscription d'une partie des demandeurs d'emploi qui ne s'étaient pas actualisés fin août.

Ancienneté d'inscription sur les listes des demandeurs d'emploi inscrits en fin de mois à Pôle emploi

Données CVS	(catégories A, B, C)			Effectifs et %	
	janvier	décembre	janvier	Variation	Variation
	2013	2013	2014	sur un mois	sur un an
Moins de 1 an	9 490	9 476	9 430	-0,5	-0,6
1 an ou plus	5 011	5 840	5 920	1,4	18,1
Part des demandeurs d'emploi inscrits depuis plus d'un an (%)	34,6	38,1	38,6	0,4 pt	4 pt

Sources : STMT - Pôle emploi, Dares. Cvs : Direccte Midi-Pyrénées

Entrées et sorties à Pôle emploi

Données CVS	(catégories A, B, C)			Effectifs et %	
	janvier	janvier	Variation	Variation annuelle	
	2013	2014	trimestrielle sur 3 mois glissants (1)	sur 3 mois glissants (1)	
Entrées à Pôle emploi	1 720	1 645	-1,5	-3,1	
Sorties de Pôle emploi	1 470	1 622	-3,8	3,4	

Sources : STMT - Pôle emploi, Dares. Cvs : Direccte Midi-Pyrénées

(1) : Evolution sur les trois derniers mois par rapport aux trois mois précédents.

(2) : Evolution sur les trois derniers mois par rapport aux mêmes trois mois de l'année précédente.

Demandeurs d'emploi ayant un droit payable au RSA inscrits en fin de mois à Pôle emploi

Données brutes				Effectifs et %	
	janvier	décembre	janvier	Variation	
	2013	2013	2014	sur un an	
Catégorie A	1 492	1 612	1 751	17,4	
Catégorie B	208	272	251	20,7	
Catégorie C	114	153	154	35,1	
Catégories A, B, C	1 814	2 037	2 156	18,9	
Catégorie D	62	99	106	71,0	
Catégorie E	129	163	166	28,7	
Catégories A, B, C, D, E	2 005	2 299	2 428	21,1	
Part dans l'ensemble des demandeurs d'emploi de catégorie A	14,4	15,7	16,2	1,8 pt	
Part dans l'ensemble des demandeurs d'emploi de catégories A, B, C	12,0	12,9	13,5	1,6 pt	

Sources : STMT - Pôle emploi, Dares.

Offres d'emploi collectées par Pôle emploi

Données CVS				Effectifs et %	
	janvier	janvier	Variation	Variation annuelle	
	2013	2014	trimestrielle sur 3 mois glissants	sur 3 mois glissants	
- Emplois durables (6 mois ou plus)	285	355	-11,4	14,5	
- Emplois non durables (moins de 6 mois)	492	368	-0,8	-22,6	
Ensemble	777	724	-6,0	-8,8	

Sources : STMT - Pôle emploi, Dares. Cvs : Direccte Midi-Pyrénées

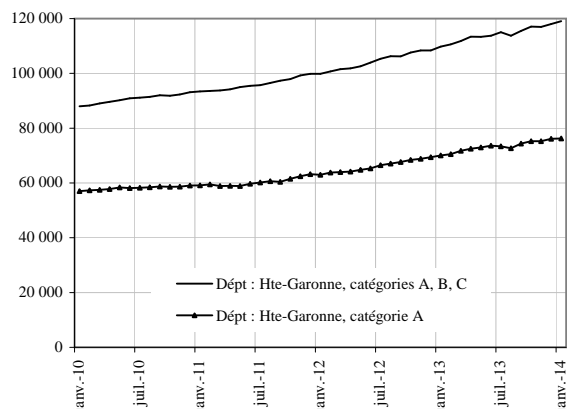
(1) : Evolution sur les trois derniers mois par rapport aux trois mois précédents.

(2) : Evolution sur les trois derniers mois par rapport aux mêmes trois mois de l'année précédente.

DEMANDEURS D'EMPLOI INSCRITS ET OFFRES COLLECTÉES PAR PÔLE EMPLOI DANS LE DÉPARTEMENT DE HAUTE-GARONNE EN JANVIER 2014

Demandeurs d'emploi inscrits en fin de mois à Pôle emploi

Catégories A et A, B, C (CVS)



Fin janvier 2014, dans le département de la Haute-Garonne, 76 300 personnes sont inscrites à Pôle emploi en catégorie A. Ce nombre augmente de 0,2 % par rapport à fin décembre 2013. Sur un an, il s'accroît de 8,8 %.

En Midi-Pyrénées, le nombre de demandeurs d'emploi inscrits en catégorie A augmente de 0,1 % par rapport à décembre 2013 (soit +6,8 % sur un an).

Le nombre de demandeurs d'emploi inscrits en catégories ABC s'établit à 119 100 dans le département de Haute-Garonne, fin janvier 2014. Ce nombre augmente de 0,9 % par rapport à décembre 2013. Sur un an, il s'accroît de 8,4 %.

En Midi-Pyrénées, le nombre de demandeurs d'emploi inscrits en catégories ABC augmente de 0,6 % par rapport à décembre 2013 (soit +6,7 % sur un an).

Demandeurs d'emploi inscrits en fin de mois à Pôle emploi

(catégorie A)

Effectifs et %

Données CVS	janvier	décembre	janvier	Variation	Variation
	2013	2013	2014	sur un mois	sur un an
Hommes	34 862	38 581	38 713	0,3	11,0
Femmes	35 212	37 542	37 558	0,0	6,7
Moins de 25 ans	12 083	12 537	12 506	-0,2	3,5
Entre 25 et 49 ans	45 390	48 985	49 160	0,4	8,3
50 ans et plus	12 601	14 602	14 605	0,0	15,9
Hommes de moins de 25 ans	6 199	6 535	6 629	1,4	6,9
Hommes de 25 à 49 ans	22 179	24 389	24 495	0,4	10,4
Hommes de 50 ans et plus	6 485	7 657	7 588	-0,9	17,0
Femmes de moins de 25 ans	5 884	6 002	5 876	-2,1	-0,1
Femmes de 25 à 49 ans	23 211	24 596	24 665	0,3	6,3
Femmes de 50 ans et plus	6 116	6 945	7 016	1,0	14,7
Ensemble de la catégorie A	70 074	76 124	76 271	0,2	8,8

Sources : STMT - Pôle emploi, Dares. Cvs : Direccte Midi-Pyrénées

Demandeurs d'emploi inscrits en fin de mois à Pôle emploi

(catégories A, B, C)

Effectifs et %

Données CVS	janvier	décembre	janvier	Variation	Variation
	2013	2013	2014	sur un mois	sur un an
Hommes	52 082	56 787	57 333	1,0	10,1
Femmes	57 718	61 209	61 724	0,8	6,9
Moins de 25 ans	17 049	17 633	17 597	-0,2	3,2
Entre 25 et 49 ans	73 347	78 285	79 166	1,1	7,9
50 ans et plus	19 404	22 077	22 293	1,0	14,9
Hommes de moins de 25 ans	8 400	8 763	8 861	1,1	5,5
Hommes de 25 à 49 ans	34 489	37 421	37 822	1,1	9,7
Hommes de 50 ans et plus	9 193	10 603	10 649	0,4	15,8
Femmes de moins de 25 ans	8 650	8 870	8 736	-1,5	1,0
Femmes de 25 à 49 ans	38 857	40 865	41 344	1,2	6,4
Femmes de 50 ans et plus	10 211	11 474	11 644	1,5	14,0
Ensemble des catégories A, B, C	109 800	117 995	119 057	0,9	8,4

Sources : STMT - Pôle emploi, Dares. Cvs : Direccte Midi-Pyrénées

Avertissement : En raison de la défaillance dans l'acheminement d'une partie des messages de relance envoyés aux demandeurs d'emploi lors de la campagne d'actualisation du mois d'août 2013, le nombre des sorties des listes pour défaut d'actualisation enregistrées au mois d'août 2013 a été inhabituellement élevé. Cet incident, survenu pour la seule actualisation du mois d'août 2013, s'est également traduit par une hausse du nombre d'entrées en septembre 2013, en raison de la réinscription d'une partie des demandeurs d'emploi qui ne s'étaient pas actualisés fin août.

Ancienneté d'inscription sur les listes des demandeurs d'emploi inscrits en fin de mois à Pôle emploi

Données CVS	(catégories A, B, C)			Effectifs et %	
	janvier	décembre	janvier	Variation	Variation
	2013	2013	2014	sur un mois	sur un an
Moins de 1 an	66 832	69 706	70 301	0,9	5,2
1 an ou plus	42 967	48 289	48 756	1,0	13,5
Part des demandeurs d'emploi inscrits depuis plus d'un an (%)	39,1	40,9	41,0	0 pt	1,8 pt

Sources : STMT - Pôle emploi, Dares. Cvs : Direccte Midi-Pyrénées

Entrées et sorties à Pôle emploi

Données CVS	(catégories A, B, C)			Effectifs et %	
	janvier	janvier	Variation	Variation annuelle	
	2013	2014	trimestrielle sur 3 mois glissants (1)	sur 3 mois glissants (1)	
Entrées à Pôle emploi	12 558	12 818	-1,6	3,4	
Sorties de Pôle emploi	10 869	11 878	-1,2	4,7	

Sources : STMT - Pôle emploi, Dares. Cvs : Direccte Midi-Pyrénées

(1) : Evolution sur les trois derniers mois par rapport aux trois mois précédents.

(2) : Evolution sur les trois derniers mois par rapport aux mêmes trois mois de l'année précédente.

Demandeurs d'emploi ayant un droit payable au RSA inscrits en fin de mois à Pôle emploi

Données brutes				Effectifs et %	
	janvier	décembre	janvier	Variation	
	2013	2013	2014	sur un an	
Catégorie A	14 038	15 110	15 734	12,1	
Catégorie B	2 373	2 664	2 650	11,7	
Catégorie C	1 706	2 132	2 073	21,5	
Catégories A, B, C	18 117	19 906	20 457	12,9	
Catégorie D	547	573	592	8,2	
Catégorie E	628	655	678	8,0	
Catégories A, B, C, D, E	19 292	21 134	21 727	12,6	
Part dans l'ensemble des demandeurs d'emploi de catégorie A	19,2	19,9	19,9	0,7 pt	
Part dans l'ensemble des demandeurs d'emploi de catégories A, B, C	16,1	16,7	16,9	0,8 pt	

Sources : STMT - Pôle emploi, Dares.

Offres d'emploi collectées par Pôle emploi

Données CVS				Effectifs et %	
	janvier	janvier	Variation	Variation annuelle	
	2013	2014	trimestrielle sur 3 mois glissants	sur 3 mois glissants	
- Emplois durables (6 mois ou plus)	3 061	3 325	7,5	5,5	
- Emplois non durables (moins de 6 mois)	2 927	2 276	37,4	38,2	
Ensemble	5 988	5 601	21,6	20,7	

Sources : STMT - Pôle emploi, Dares. Cvs : Direccte Midi-Pyrénées

(1) : Evolution sur les trois derniers mois par rapport aux trois mois précédents.

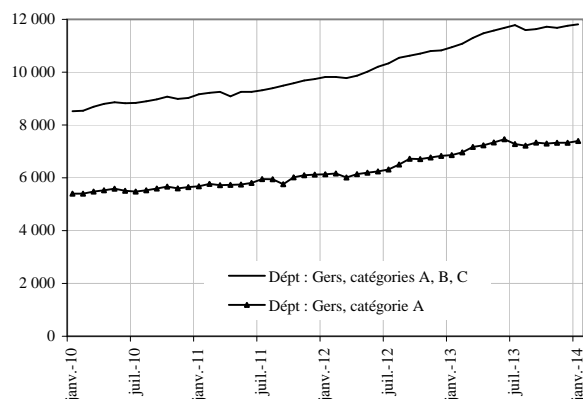
(2) : Evolution sur les trois derniers mois par rapport aux mêmes trois mois de l'année précédente.

Avertissement : Les offres d'emploi du mois de novembre progressent fortement en raison notamment d'un établissement dont le siège se situe en Midi-Pyrénées et qui enregistre un volume important d'offres pour l'ensemble de ses établissements du territoire français. Ces offres portent sur des contrats allant d'un à huit jours.

DEMANDEURS D'EMPLOI INSCRITS ET OFFRES COLLECTÉES PAR PÔLE EMPLOI DANS LE DÉPARTEMENT DU GERS EN JANVIER 2014

Demandeurs d'emploi inscrits en fin de mois à Pôle emploi

Catégories A et A, B, C (CVS)



Fin janvier 2014, dans le département du Gers, 7 400 personnes sont inscrites à Pôle emploi en catégorie A. Ce nombre augmente de 0,9 % par rapport à fin décembre 2013. Sur un an, il s'accroît de 7,8 %.

En Midi-Pyrénées, le nombre de demandeurs d'emploi inscrits en catégorie A augmente de 0,1 % par rapport à décembre 2013 (soit +6,8 % sur un an).

Le nombre de demandeurs d'emploi inscrits en catégories ABC s'établit à 11 800 dans le département du Gers, fin janvier 2014. Ce nombre augmente de 0,4 % par rapport à décembre 2013. Sur un an, il s'accroît de 7,9 %.

En Midi-Pyrénées, le nombre de demandeurs d'emploi inscrits en catégories ABC augmente de 0,6 % par rapport à décembre 2013 (soit +6,7 % sur un an).

Demandeurs d'emploi inscrits en fin de mois à Pôle emploi

(catégorie A)

Effectifs et %

Données CVS	janvier	décembre	janvier	Variation	Variation
	2013	2013	2014	sur un mois	sur un an
Hommes	3 395	3 727	3 806	2,1	12,1
Femmes	3 464	3 601	3 589	-0,3	3,6
Moins de 25 ans	1 165	1 204	1 179	-2,1	1,1
Entre 25 et 49 ans	3 936	4 148	4 237	2,1	7,6
50 ans et plus	1 757	1 976	1 981	0,2	12,7
Hommes de moins de 25 ans	619	640	626	-2,2	1,1
Hommes de 25 à 49 ans	1 905	2 081	2 170	4,3	13,9
Hommes de 50 ans et plus	871	1 006	1 011	0,5	16,0
Femmes de moins de 25 ans	546	563	553	-1,9	1,1
Femmes de 25 à 49 ans	2 032	2 067	2 067	0,0	1,7
Femmes de 50 ans et plus	886	970	970	0,0	9,5
Ensemble de la catégorie A	6 859	7 328	7 396	0,9	7,8

Sources : STMT - Pôle emploi, Dares. Cvs : Direccte Midi-Pyrénées

Demandeurs d'emploi inscrits en fin de mois à Pôle emploi

(catégories A, B, C)

Effectifs et %

Données CVS	janvier	décembre	janvier	Variation	Variation
	2013	2013	2014	sur un mois	sur un an
Hommes	4 970	5 474	5 513	0,7	10,9
Femmes	5 976	6 285	6 297	0,2	5,4
Moins de 25 ans	1 726	1 808	1 779	-1,6	3,1
Entre 25 et 49 ans	6 512	6 874	6 939	0,9	6,5
50 ans et plus	2 708	3 076	3 091	0,5	14,2
Hommes de moins de 25 ans	890	929	906	-2,5	1,8
Hommes de 25 à 49 ans	2 887	3 157	3 222	2,0	11,6
Hommes de 50 ans et plus	1 193	1 387	1 385	-0,2	16,0
Femmes de moins de 25 ans	836	879	873	-0,7	4,4
Femmes de 25 à 49 ans	3 625	3 717	3 717	0,0	2,5
Femmes de 50 ans et plus	1 514	1 689	1 706	1,1	12,7
Ensemble des catégories A, B, C	10 946	11 759	11 809	0,4	7,9

Sources : STMT - Pôle emploi, Dares. Cvs : Direccte Midi-Pyrénées

Avertissement : En raison de la défaillance dans l'acheminement d'une partie des messages de relance envoyés aux demandeurs d'emploi lors de la campagne d'actualisation du mois d'août 2013, le nombre des sorties des listes pour défaut d'actualisation enregistrées au mois d'août 2013 a été inhabituellement élevé. Cet incident, survenu pour la seule actualisation du mois d'août 2013, s'est également traduit par une hausse du nombre d'entrées en septembre 2013, en raison de la réinscription d'une partie des demandeurs d'emploi qui ne s'étaient pas actualisés fin août.

Ancienneté d'inscription sur les listes des demandeurs d'emploi inscrits en fin de mois à Pôle emploi

Données CVS	(catégories A, B, C)			Effectifs et %	
	janvier	décembre	janvier	Variation	Variation
	2013	2013	2014	sur un mois	sur un an
Moins de 1 an	6 982	7 060	7 012	-0,7	0,4
1 an ou plus	3 964	4 699	4 798	2,1	21,0
Part des demandeurs d'emploi inscrits depuis plus d'un an (%)	36,2	40,0	40,6	0,7 pt	4,4 pt

Sources : STMT - Pôle emploi, Dares. Cvs : Direccte Midi-Pyrénées

Entrées et sorties à Pôle emploi

Données CVS	(catégories A, B, C)			Effectifs et %	
	janvier	janvier	Variation	Variation annuelle	
	2013	2014	trimestrielle sur 3 mois glissants (1)	sur 3 mois glissants (1)	
Entrées à Pôle emploi	1 214	1 159	-3,4	0,1	
Sorties de Pôle emploi	1 083	1 122	-4,2	5,4	

Sources : STMT - Pôle emploi, Dares. Cvs : Direccte Midi-Pyrénées

(1) : Evolution sur les trois derniers mois par rapport aux trois mois précédents.

(2) : Evolution sur les trois derniers mois par rapport aux mêmes trois mois de l'année précédente.

Demandeurs d'emploi ayant un droit payable au RSA inscrits en fin de mois à Pôle emploi

Données brutes				Effectifs et %	
	janvier	décembre	janvier	Variation	
	2013	2013	2014	sur un an	
Catégorie A	1 186	1 233	1 344	13,3	
Catégorie B	219	239	224	2,3	
Catégorie C	158	180	178	12,7	
Catégories A, B, C	1 563	1 652	1 746	11,7	
Catégorie D	56	60	62	10,7	
Catégorie E	103	105	106	2,9	
Catégories A, B, C, D, E	1 722	1 817	1 914	11,1	
Part dans l'ensemble des demandeurs d'emploi de catégorie A	15,8	16,7	16,7	0,9 pt	
Part dans l'ensemble des demandeurs d'emploi de catégories A, B, C	13,7	13,8	14,3	0,6 pt	

Sources : STMT - Pôle emploi, Dares.

Offres d'emploi collectées par Pôle emploi

Données CVS				Effectifs et %	
	janvier	janvier	Variation	Variation annuelle	
	2013	2014	trimestrielle sur 3 mois glissants	sur 3 mois glissants	
- Emplois durables (6 mois ou plus)	334	331	-4,2	-20,1	
- Emplois non durables (moins de 6 mois)	514	380	-35,9	-46,7	
Ensemble	848	710	-24,0	-36,7	

Sources : STMT - Pôle emploi, Dares. Cvs : Direccte Midi-Pyrénées

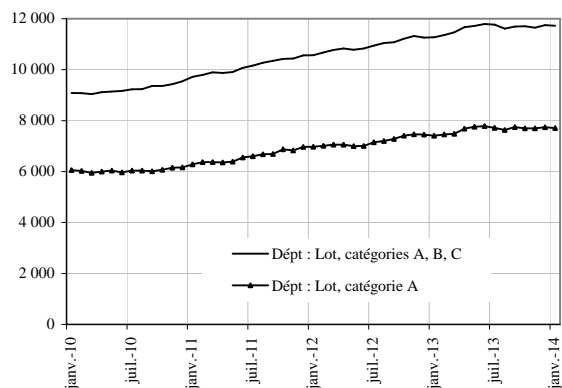
(1) : Evolution sur les trois derniers mois par rapport aux trois mois précédents.

(2) : Evolution sur les trois derniers mois par rapport aux mêmes trois mois de l'année précédente.

DEMANDEURS D'EMPLOI INSCRITS ET OFFRES COLLECTÉES PAR PÔLE EMPLOI DANS LE DÉPARTEMENT DU LOT EN JANVIER 2014

Demandeurs d'emploi inscrits en fin de mois à Pôle emploi

Catégories A et A, B, C (CVS)



Fin janvier 2014, dans le département du Lot, 7 700 personnes sont inscrites à Pôle emploi en catégorie A. Ce nombre diminue de 0,4 % par rapport à fin décembre 2013. Sur un an, il s'accroît de 4,1 %.

En Midi-Pyrénées, le nombre de demandeurs d'emploi inscrits en catégorie A augmente de 0,1 % par rapport à décembre 2013 (soit +6,8 % sur un an).

Le nombre de demandeurs d'emploi inscrits en catégories ABC s'établit à 11 700 dans le département du Lot, fin janvier 2014. Ce nombre diminue de 0,2 % par rapport à décembre 2013. Sur un an, il s'accroît de 4 %.

En Midi-Pyrénées, le nombre de demandeurs d'emploi inscrits en catégories ABC augmente de 0,6 % par rapport à décembre 2013 (soit +6,7 % sur un an).

Demandeurs d'emploi inscrits en fin de mois à Pôle emploi

(catégorie A)

Effectifs et %

Données CVS	janvier	décembre	janvier	Variation	Variation
	2013	2013	2014	sur un mois	sur un an
Hommes	3 806	4 025	4 024	0,0	5,7
Femmes	3 600	3 713	3 686	-0,7	2,4
Moins de 25 ans	1 184	1 219	1 195	-2,0	0,9
Entre 25 et 49 ans	4 190	4 326	4 270	-1,3	1,9
50 ans et plus	2 032	2 193	2 245	2,4	10,5
Hommes de moins de 25 ans	619	646	645	-0,1	4,2
Hommes de 25 à 49 ans	2 140	2 247	2 230	-0,8	4,2
Hommes de 50 ans et plus	1 047	1 132	1 149	1,6	9,8
Femmes de moins de 25 ans	565	573	550	-4,0	-2,7
Femmes de 25 à 49 ans	2 050	2 079	2 041	-1,8	-0,5
Femmes de 50 ans et plus	985	1 061	1 096	3,3	11,3
Ensemble de la catégorie A	7 406	7 738	7 710	-0,4	4,1

Sources : STMT - Pôle emploi, Dares. Cvs : Direccte Midi-Pyrénées

Demandeurs d'emploi inscrits en fin de mois à Pôle emploi

(catégories A, B, C)

Effectifs et %

Données CVS	janvier	décembre	janvier	Variation	Variation
	2013	2013	2014	sur un mois	sur un an
Hommes	5 300	5 606	5 624	0,3	6,1
Femmes	5 972	6 145	6 099	-0,7	2,1
Moins de 25 ans	1 726	1 733	1 697	-2,1	-1,7
Entre 25 et 49 ans	6 634	6 861	6 806	-0,8	2,6
50 ans et plus	2 912	3 157	3 221	2,0	10,6
Hommes de moins de 25 ans	851	887	872	-1,7	2,5
Hommes de 25 à 49 ans	3 101	3 255	3 264	0,3	5,3
Hommes de 50 ans et plus	1 349	1 463	1 488	1,7	10,3
Femmes de moins de 25 ans	875	846	825	-2,5	-5,8
Femmes de 25 à 49 ans	3 533	3 605	3 541	-1,8	0,2
Femmes de 50 ans et plus	1 564	1 694	1 733	2,3	10,9
Ensemble des catégories A, B, C	11 272	11 751	11 723	-0,2	4,0

Sources : STMT - Pôle emploi, Dares. Cvs : Direccte Midi-Pyrénées

Avertissement : En raison de la défaillance dans l'acheminement d'une partie des messages de relance envoyés aux demandeurs d'emploi lors de la campagne d'actualisation du mois d'août 2013, le nombre des sorties des listes pour défaut d'actualisation enregistrées au mois d'août 2013 a été inhabituellement élevé. Cet incident, survenu pour la seule actualisation du mois d'août 2013, s'est également traduit par une hausse du nombre d'entrées en septembre 2013, en raison de la réinscription d'une partie des demandeurs d'emploi qui ne s'étaient pas actualisés fin août.

Ancienneté d'inscription sur les listes des demandeurs d'emploi inscrits en fin de mois à Pôle emploi

Données CVS	(catégories A, B, C)			Effectifs et %	
	janvier	décembre	janvier	Variation	Variation
	2013	2013	2014	sur un mois	sur un an
Moins de 1 an	6 553	6 784	6 766	-0,3	3,3
1 an ou plus	4 719	4 967	4 957	-0,2	5,0
Part des demandeurs d'emploi inscrits depuis plus d'un an (%)	41,9	42,3	42,3	0 pt	0,4 pt

Sources : STMT - Pôle emploi, Dares. Cvs : Direccte Midi-Pyrénées

Entrées et sorties à Pôle emploi

Données CVS	(catégories A, B, C)			Effectifs et %	
	janvier	janvier	Variation	Variation annuelle	
	2013	2014	trimestrielle sur 3 mois glissants (1)	sur 3 mois glissants (1)	
Entrées à Pôle emploi	1 122	1 154	-3,4	4,1	
Sorties de Pôle emploi	1 037	1 166	-3,2	7,0	

Sources : STMT - Pôle emploi, Dares. Cvs : Direccte Midi-Pyrénées

(1) : Evolution sur les trois derniers mois par rapport aux trois mois précédents.

(2) : Evolution sur les trois derniers mois par rapport aux mêmes trois mois de l'année précédente.

Demandeurs d'emploi ayant un droit payable au RSA inscrits en fin de mois à Pôle emploi

Données brutes				Effectifs et %	
	janvier	décembre	janvier	Variation	
	2013	2013	2014	sur un an	
Catégorie A	1 378	1 397	1 480	7,4	
Catégorie B	196	237	222	13,3	
Catégorie C	125	169	163	30,4	
Catégories A, B, C	1 699	1 803	1 865	9,8	
Catégorie D	46	62	81	76,1	
Catégorie E	125	117	132	5,6	
Catégories A, B, C, D, E	1 870	1 982	2 078	11,1	
Part dans l'ensemble des demandeurs d'emploi de catégorie A	16,5	17,1	17,2	0,7 pt	
Part dans l'ensemble des demandeurs d'emploi de catégories A, B, C	14,3	14,9	15,2	0,9 pt	

Sources : STMT - Pôle emploi, Dares.

Offres d'emploi collectées par Pôle emploi

Données CVS				Effectifs et %	
	janvier	janvier	Variation	Variation annuelle	
	2013	2014	trimestrielle sur 3 mois glissants	sur 3 mois glissants	
- Emplois durables (6 mois ou plus)	330	374	7,4	14,4	
- Emplois non durables (moins de 6 mois)	511	345	-10,4	-32,9	
Ensemble	841	719	-2,3	-15,3	

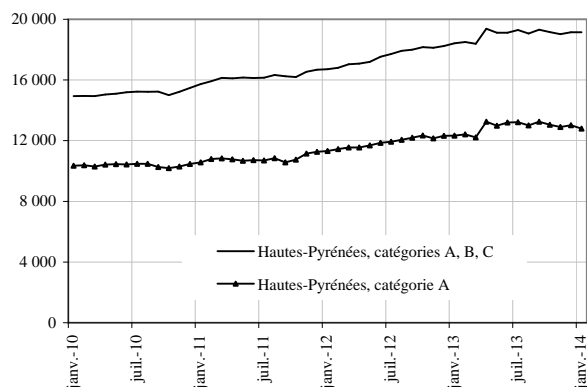
Sources : STMT - Pôle emploi, Dares. Cvs : Direccte Midi-Pyrénées

(1) : Evolution sur les trois derniers mois par rapport aux trois mois précédents.

(2) : Evolution sur les trois derniers mois par rapport aux mêmes trois mois de l'année précédente.

DEMANDEURS D'EMPLOI INSCRITS ET OFFRES COLLECTÉES PAR PÔLE EMPLOI DANS LE DÉPARTEMENT DES HAUTES-PYRÉNÉES EN JANVIER 2014

Demandeurs d'emploi inscrits en fin de mois à Pôle emploi
Catégories A et A, B, C (CVS)



Fin janvier 2014, dans le département des Hautes-Pyrénées, 12 800 personnes sont inscrites à Pôle emploi en catégorie A. Ce nombre diminue de 1,7 % par rapport à fin décembre 2013. Sur un an, il s'accroît de 3,8 %.

En Midi-Pyrénées, le nombre de demandeurs d'emploi inscrits en catégorie A augmente de 0,1 % par rapport à décembre 2013 (soit +6,8 % sur un an).

Le nombre de demandeurs d'emploi inscrits en catégories ABC s'établit à 19 100 dans le département des Hautes-Pyrénées, fin janvier 2014. Ce nombre reste stable par rapport à décembre 2013. Sur un an, il s'accroît de 3,9 %.

En Midi-Pyrénées, le nombre de demandeurs d'emploi inscrits en catégories ABC augmente de 0,6 % par rapport à décembre 2013 (soit +6,7 % sur un an).

Demandeurs d'emploi inscrits en fin de mois à Pôle emploi
(catégorie A)

<i>Données CVS</i>				<i>Effectifs et %</i>	
	janvier 2013	décembre 2013	janvier 2014	Variation sur un mois	Variation sur un an
Hommes	6 232	6 453	6 423	-0,5	3,1
Femmes	6 095	6 565	6 371	-3,0	4,5
Moins de 25 ans	2 043	2 113	2 002	-5,3	-2,0
Entre 25 et 49 ans	7 124	7 432	7 348	-1,1	3,2
50 ans et plus	3 160	3 473	3 444	-0,8	9,0
Hommes de moins de 25 ans	1 063	1 065	1 028	-3,4	-3,3
Hommes de 25 à 49 ans	3 582	3 674	3 699	0,7	3,2
Hommes de 50 ans et plus	1 587	1 715	1 696	-1,1	6,9
Femmes de moins de 25 ans	980	1 048	973	-7,1	-0,6
Femmes de 25 à 49 ans	3 541	3 759	3 650	-2,9	3,1
Femmes de 50 ans et plus	1 574	1 758	1 748	-0,6	11,1
Ensemble de la catégorie A	12 327	13 018	12 794	-1,7	3,8

Sources : STMT - Pôle emploi, Dares. Cvs : Direccte Midi-Pyrénées

Demandeurs d'emploi inscrits en fin de mois à Pôle emploi
(catégories A, B, C)

<i>Données CVS</i>				<i>Effectifs et %</i>	
	janvier 2013	décembre 2013	janvier 2014	Variation sur un mois	Variation sur un an
Hommes	8 670	9 015	9 063	0,5	4,5
Femmes	9 751	10 131	10 082	-0,5	3,4
Moins de 25 ans	2 942	2 943	2 882	-2,1	-2,1
Entre 25 et 49 ans	10 958	11 300	11 342	0,4	3,5
50 ans et plus	4 521	4 904	4 921	0,4	8,9
Hommes de moins de 25 ans	1 447	1 441	1 427	-0,9	-1,4
Hommes de 25 à 49 ans	5 208	5 392	5 453	1,1	4,7
Hommes de 50 ans et plus	2 014	2 183	2 183	0,0	8,4
Femmes de moins de 25 ans	1 495	1 502	1 454	-3,2	-2,7
Femmes de 25 à 49 ans	5 750	5 908	5 889	-0,3	2,4
Femmes de 50 ans et plus	2 506	2 721	2 738	0,6	9,2
Ensemble des catégories A, B, C	18 421	19 146	19 145	0,0	3,9

Sources : STMT - Pôle emploi, Dares. Cvs : Direccte Midi-Pyrénées

Avertissement : En raison de la défaillance dans l'acheminement d'une partie des messages de relance envoyés aux demandeurs d'emploi lors de la campagne d'actualisation du mois d'août 2013, le nombre des sorties des listes pour défaut d'actualisation enregistrées au mois d'août 2013 a été inhabituellement élevé. Cet incident, survenu pour la seule actualisation du mois d'août 2013, s'est également traduit par une hausse du nombre d'entrées en septembre 2013, en raison de la réinscription d'une partie des demandeurs d'emploi qui ne s'étaient pas actualisés fin août.

Ancienneté d'inscription sur les listes des demandeurs d'emploi inscrits en fin de mois à Pôle emploi

Données CVS	(catégories A, B, C)			Effectifs et %	
	janvier	décembre	janvier	Variation	Variation
	2013	2013	2014	sur un mois	sur un an
Moins de 1 an	11 577	11 448	11 337	-1,0	-2,1
1 an ou plus	6 844	7 699	7 808	1,4	14,1
Part des demandeurs d'emploi inscrits depuis plus d'un an (%)	37,2	40,2	40,8	0,6 pt	3,6 pt

Sources : STMT - Pôle emploi, Dares. Cvs : Direccte

Entrées et sorties à Pôle emploi

Données CVS	(catégories A, B, C)			Effectifs et %	
	janvier	janvier	Variation	Variation annuelle	
	2013	2014	trimestrielle sur 3 mois glissants (1)	sur 3 mois glissants (1)	
Entrées à Pôle emploi	2 058	2 001	-4,4	-2,9	
Sorties de Pôle emploi	1 837	2 056	-3,2	2,0	

Sources : STMT - Pôle emploi, Dares. Cvs : Direccte Midi-Pyrénées

(1) : Evolution sur les trois derniers mois par rapport aux trois mois précédents.

(2) : Evolution sur les trois derniers mois par rapport aux mêmes trois mois de l'année précédente.

Demandeurs d'emploi ayant un droit payable au RSA inscrits en fin de mois à Pôle emploi

Données brutes				Effectifs et %	
	janvier	décembre	janvier	Variation	
	2013	2013	2014	sur un an	
Catégorie A	2 038	2 136	2 259	10,8	
Catégorie B	261	290	303	16,1	
Catégorie C	190	220	214	12,6	
Catégories A, B, C	2 489	2 646	2 776	11,5	
Catégorie D	109	91	96	-11,9	
Catégorie E	155	217	220	41,9	
Catégories A, B, C, D, E	2 753	2 954	3 092	12,3	
Part dans l'ensemble des demandeurs d'emploi de catégorie A	14,7	15,4	15,8	1,1 pt	
Part dans l'ensemble des demandeurs d'emploi de catégories A, B, C	12,6	13,1	13,6	1 pt	

Sources : STMT - Pôle emploi, Dares.

Offres d'emploi collectées par Pôle emploi

Données CVS				Effectifs et %	
	janvier	janvier	Variation	Variation annuelle	
	2013	2014	trimestrielle sur 3 mois glissants	sur 3 mois glissants	
- Emplois durables (6 mois ou plus)	340	341	18,1	17,0	
- Emplois non durables (moins de 6 mois)	530	490	33,8	40,6	
Ensemble	870	830	28,0	31,6	

Sources : STMT - Pôle emploi, Dares. Cvs : Direccte Midi-Pyrénées

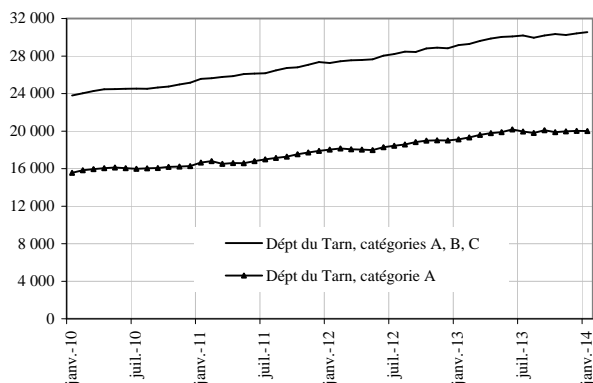
(1) : Evolution sur les trois derniers mois par rapport aux trois mois précédents.

(2) : Evolution sur les trois derniers mois par rapport aux mêmes trois mois de l'année précédente.

DEMANDEURS D'EMPLOI INSCRITS ET OFFRES COLLECTÉES PAR PÔLE EMPLOI DANS LE DÉPARTEMENT DU TARN EN JANVIER 2014

Demandeurs d'emploi inscrits en fin de mois à Pôle emploi

Catégories A et A, B, C (CVS)



Fin janvier 2014, dans le département du Tarn, 20 000 personnes sont inscrites à Pôle emploi en catégorie A. Ce nombre diminue de 0,1 % par rapport à fin décembre 2013. Sur un an, il s'accroît de 4,7 %.

En Midi-Pyrénées, le nombre de demandeurs d'emploi inscrits en catégorie A augmente de 0,1 % par rapport à décembre 2013 (soit +6,8 % sur un an).

Le nombre de demandeurs d'emploi inscrits en catégories ABC s'établit à 30 500 dans le département du Tarn, fin janvier 2014. Ce nombre augmente de 0,4 % par rapport à décembre 2013. Sur un an, il s'accroît de 4,7 %.

En Midi-Pyrénées, le nombre de demandeurs d'emploi inscrits en catégories ABC augmente de 0,6 % par rapport à décembre 2013 (soit +6,7 % sur un an).

Demandeurs d'emploi inscrits en fin de mois à Pôle emploi

(catégorie A)

Effectifs et %

Données CVS	janvier	décembre	janvier	Variation	Variation
	2013	2013	2014	sur un mois	sur un an
Hommes	9 691	10 293	10 367	0,7	7,0
Femmes	9 428	9 731	9 643	-0,9	2,3
Moins de 25 ans	3 398	3 459	3 420	-1,1	0,6
Entre 25 et 49 ans	11 368	11 733	11 716	-0,2	3,1
50 ans et plus	4 353	4 832	4 874	0,9	12,0
Hommes de moins de 25 ans	1 814	1 914	1 878	-1,9	3,5
Hommes de 25 à 49 ans	5 607	5 877	5 957	1,4	6,2
Hommes de 50 ans et plus	2 270	2 502	2 532	1,2	11,5
Femmes de moins de 25 ans	1 585	1 545	1 542	-0,2	-2,7
Femmes de 25 à 49 ans	5 760	5 856	5 758	-1,7	0,0
Femmes de 50 ans et plus	2 083	2 330	2 343	0,6	12,5
Ensemble de la catégorie A	19 119	20 024	20 010	-0,1	4,7

Sources : STMT - Pôle emploi, Dares. Cvs : Direccte Midi-Pyrénées

Demandeurs d'emploi inscrits en fin de mois à Pôle emploi

(catégories A, B, C)

Effectifs et %

Données CVS	janvier	décembre	janvier	Variation	Variation
	2013	2013	2014	sur un mois	sur un an
Hommes	13 774	14 662	14 791	0,9	7,4
Femmes	15 397	15 756	15 754	0,0	2,3
Moins de 25 ans	4 935	5 003	4 971	-0,6	0,7
Entre 25 et 49 ans	17 803	18 368	18 440	0,4	3,6
50 ans et plus	6 434	7 047	7 134	1,2	10,9
Hommes de moins de 25 ans	2 536	2 683	2 659	-0,9	4,8
Hommes de 25 à 49 ans	8 296	8 731	8 835	1,2	6,5
Hommes de 50 ans et plus	2 943	3 247	3 297	1,5	12,0
Femmes de moins de 25 ans	2 399	2 320	2 312	-0,4	-3,6
Femmes de 25 à 49 ans	9 507	9 636	9 606	-0,3	1,0
Femmes de 50 ans et plus	3 491	3 799	3 836	1,0	9,9
Ensemble des catégories A, B, C	29 172	30 418	30 545	0,4	4,7

Sources : STMT - Pôle emploi, Dares. Cvs : Direccte Midi-Pyrénées

Avertissement : En raison de la défaillance dans l'acheminement d'une partie des messages de relance envoyés aux demandeurs d'emploi lors de la campagne d'actualisation du mois d'août 2013, le nombre des sorties des listes pour défaut d'actualisation enregistrées au mois d'août 2013 a été inhabituellement élevé. Cet incident, survenu pour la seule actualisation du mois d'août 2013, s'est également traduit par une hausse du nombre d'entrées en septembre 2013, en raison de la réinscription d'une partie des demandeurs d'emploi qui ne s'étaient pas actualisés fin août.

Ancienneté d'inscription sur les listes des demandeurs d'emploi inscrits en fin de mois à Pôle emploi

Données CVS	(catégories A, B, C)			Effectifs et %	
	janvier	décembre	janvier	Variation	Variation
	2013	2013	2014	sur un mois	sur un an
Moins de 1 an	16 938	17 013	17 006	0,0	0,4
1 an ou plus	12 234	13 405	13 538	1,0	10,7
Part des demandeurs d'emploi inscrits depuis plus d'un an (%)	41,9	44,1	44,3	0,3 pt	2,4 pt

Sources : STMT - Pôle emploi, Dares. Cvs : Direccte Midi-Pyrénées

Entrées et sorties à Pôle emploi

Données CVS	(catégories A, B, C)			Effectifs et %	
	janvier	janvier	Variation	Variation annuelle	
	2013	2014	trimestrielle sur 3 mois glissants (1)	sur 3 mois glissants (1)	
Entrées à Pôle emploi	2 845	2 781	-3,0	2,2	
Sorties de Pôle emploi	2 520	2 748	0,4	5,2	

Sources : STMT - Pôle emploi, Dares. Cvs : Direccte Midi-Pyrénées

(1) : Evolution sur les trois derniers mois par rapport aux trois mois précédents.

(2) : Evolution sur les trois derniers mois par rapport aux mêmes trois mois de l'année précédente.

Demandeurs d'emploi ayant un droit payable au RSA inscrits en fin de mois à Pôle emploi

Données brutes				Effectifs et %
	janvier	décembre	janvier	Variation
	2013	2013	2014	sur un an
Catégorie A	4 239	4 417	4 637	9,4
Catégorie B	564	620	613	8,7
Catégorie C	390	441	415	6,4
Catégories A, B, C	5 193	5 478	5 665	9,1
Catégorie D	178	182	200	12,4
Catégorie E	311	378	393	26,4
Catégories A, B, C, D, E	5 682	6 038	6 258	10,1
Part dans l'ensemble des demandeurs d'emploi de catégorie A	21,0	21,9	22,2	1,1 pt
Part dans l'ensemble des demandeurs d'emploi de catégories A, B, C	17,4	17,9	18,3	0,8 pt

Sources : STMT - Pôle emploi, Dares.

Offres d'emploi collectées par Pôle emploi

Données CVS				Effectifs et %
	janvier	janvier	Variation	Variation annuelle
	2013	2014	trimestrielle sur 3 mois glissants	sur 3 mois glissants
- Emplois durables (6 mois ou plus)	403	612	12,5	34,4
- Emplois non durables (moins de 6 mois)	571	360	-30,3	-35,6
Ensemble	974	971	-12,7	-11,0

Sources : STMT - Pôle emploi, Dares. Cvs : Direccte Midi-Pyrénées

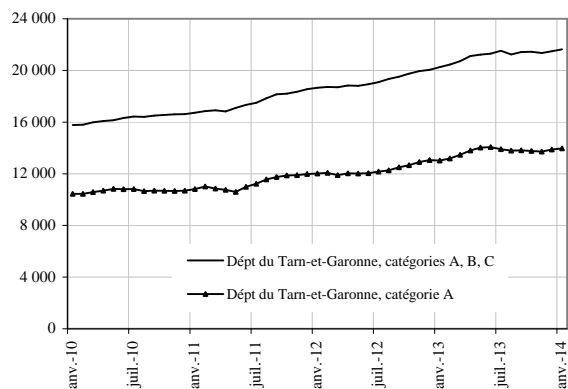
(1) : Evolution sur les trois derniers mois par rapport aux trois mois précédents.

(2) : Evolution sur les trois derniers mois par rapport aux mêmes trois mois de l'année précédente.

DEMANDEURS D'EMPLOI INSCRITS ET OFFRES COLLECTÉES PAR PÔLE EMPLOI DANS LE DÉPARTEMENT DE TARN-ET-GARONNE EN JANVIER 2014

Demandeurs d'emploi inscrits en fin de mois à Pôle emploi

Catégories A et A, B, C (CVS)



Fin janvier 2014, dans le département de Tarn-et-Garonne, 14 000 personnes sont inscrites à Pôle emploi en catégorie A. Ce nombre augmente de 0,6 % par rapport à fin décembre 2013. Sur un an, il s'accroît de 7,2 %.

En Midi-Pyrénées, le nombre de demandeurs d'emploi inscrits en catégorie A augmente de 0,1 % par rapport à décembre 2013 (soit +6,8 % sur un an).

Le nombre de demandeurs d'emploi inscrits en catégories ABC s'établit à 21 600 dans le département de Tarn-et-Garonne, fin janvier 2014. Ce nombre augmente de 0,7 % par rapport à décembre 2013. Sur un an, il s'accroît de 6,8 %.

En Midi-Pyrénées, le nombre de demandeurs d'emploi inscrits en catégories ABC augmente de 0,6 % par rapport à décembre 2013 (soit +6,7 % sur un an).

Demandeurs d'emploi inscrits en fin de mois à Pôle emploi

(catégorie A)

Effectifs et %

Données CVS	janvier	décembre	janvier	Variation	Variation
	2013	2013	2014	sur un mois	sur un an
Hommes	6 420	6 906	6 953	0,7	8,3
Femmes	6 599	6 970	7 008	0,6	6,2
Moins de 25 ans	2 299	2 274	2 327	2,3	1,2
Entre 25 et 49 ans	7 933	8 516	8 543	0,3	7,7
50 ans et plus	2 787	3 085	3 092	0,2	10,9
Hommes de moins de 25 ans	1 221	1 169	1 203	2,9	-1,5
Hommes de 25 à 49 ans	3 790	4 184	4 219	0,9	11,3
Hommes de 50 ans et plus	1 409	1 553	1 531	-1,4	8,7
Femmes de moins de 25 ans	1 078	1 105	1 124	1,8	4,3
Femmes de 25 à 49 ans	4 143	4 333	4 323	-0,2	4,3
Femmes de 50 ans et plus	1 377	1 532	1 560	1,9	13,3
Ensemble de la catégorie A	13 018	13 876	13 961	0,6	7,2

Sources : STMT - Pôle emploi, Dares. Cvs : Direccte Midi-Pyrénées

Demandeurs d'emploi inscrits en fin de mois à Pôle emploi

(catégories A, B, C)

Effectifs et %

Données CVS	janvier	décembre	janvier	Variation	Variation
	2013	2013	2014	sur un mois	sur un an
Hommes	9 242	9 972	10 090	1,2	9,2
Femmes	11 015	11 515	11 548	0,3	4,8
Moins de 25 ans	3 339	3 311	3 371	1,8	1,0
Entre 25 et 49 ans	12 679	13 524	13 531	0,0	6,7
50 ans et plus	4 239	4 651	4 736	1,8	11,7
Hommes de moins de 25 ans	1 675	1 634	1 676	2,5	0,1
Hommes de 25 à 49 ans	5 687	6 265	6 293	0,4	10,7
Hommes de 50 ans et plus	1 880	2 073	2 121	2,3	12,8
Femmes de moins de 25 ans	1 664	1 677	1 695	1,1	1,9
Femmes de 25 à 49 ans	6 992	7 260	7 238	-0,3	3,5
Femmes de 50 ans et plus	2 358	2 578	2 614	1,4	10,9
Ensemble des catégories A, B, C	20 257	21 487	21 638	0,7	6,8

Sources : STMT - Pôle emploi, Dares. Cvs : Direccte Midi-Pyrénées

Avertissement : En raison de la défaillance dans l'acheminement d'une partie des messages de relance envoyés aux demandeurs d'emploi lors de la campagne d'actualisation du mois d'août 2013, le nombre des sorties des listes pour défaut d'actualisation enregistrées au mois d'août 2013 a été inhabituellement élevé. Cet incident, survenu pour la seule actualisation du mois d'août 2013, s'est également traduit par une hausse du nombre d'entrées en septembre 2013, en raison de la réinscription d'une partie des demandeurs d'emploi qui ne s'étaient pas actualisés fin août.

Ancienneté d'inscription sur les listes des demandeurs d'emploi inscrits en fin de mois à Pôle emploi

Données CVS	(catégories A, B, C)			Effectifs et %	
	janvier	décembre	janvier	Variation	Variation
	2013	2013	2014	sur un mois	sur un an
Moins de 1 an	11 969	12 337	12 406	0,6	3,7
1 an ou plus	8 288	9 151	9 232	0,9	11,4
Part des demandeurs d'emploi inscrits depuis plus d'un an (%)	40,9	42,6	42,7	0,1 pt	1,8 pt

Sources : STMT - Pôle emploi, Dares. Cvs : Direccte Midi-Pyrénées

Entrées et sorties à Pôle emploi

Données CVS	(catégories A, B, C)			Effectifs et %	
	janvier	janvier	Variation	Variation annuelle	
	2013	2014	trimestrielle sur 3 mois glissants (1)	sur 3 mois glissants (1)	
Entrées à Pôle emploi	2 056	2 165	1,9	6,0	
Sorties de Pôle emploi	1 782	2 028	-0,9	13,2	

Sources : STMT - Pôle emploi, Dares. Cvs : Direccte Midi-Pyrénées

(1) : Evolution sur les trois derniers mois par rapport aux trois mois précédents.

(2) : Evolution sur les trois derniers mois par rapport aux mêmes trois mois de l'année précédente.

Demandeurs d'emploi ayant un droit payable au RSA inscrits en fin de mois à Pôle emploi

Données brutes				Effectifs et %	
	janvier	décembre	janvier	Variation	
	2013	2013	2014	sur un an	
Catégorie A	2 706	3 045	3 181	17,6	
Catégorie B	362	406	434	19,9	
Catégorie C	287	317	292	1,7	
Catégories A, B, C	3 355	3 768	3 907	16,5	
Catégorie D	72	96	104	44,4	
Catégorie E	218	233	252	15,6	
Catégories A, B, C, D, E	3 645	4 097	4 263	17,0	
Part dans l'ensemble des demandeurs d'emploi de catégorie A	19,1	21,3	21,1	2 pt	
Part dans l'ensemble des demandeurs d'emploi de catégories A, B, C	16,0	17,3	17,6	1,6 pt	

Sources : STMT - Pôle emploi, Dares.

Offres d'emploi collectées par Pôle emploi

Données CVS				Effectifs et %	
	janvier	janvier	Variation	Variation annuelle	
	2013	2014	trimestrielle sur 3 mois glissants	sur 3 mois glissants	
- Emplois durables (6 mois ou plus)	324	298	-5,4	-7,5	
- Emplois non durables (moins de 6 mois)	469	403	-13,7	-19,8	
Ensemble	793	701	-10,3	-14,9	

Sources : STMT - Pôle emploi, Dares. Cvs : Direccte Midi-Pyrénées

(1) : Evolution sur les trois derniers mois par rapport aux trois mois précédents.

(2) : Evolution sur les trois derniers mois par rapport aux mêmes trois mois de l'année précédente.